

KATALOG ZÁKLADNÍHO VÝBĚRU
dne 22.4. 2022
Klusáček Stanislav, Suchdol nad Lužnicí
Začátek 14,00 hod.

Č. k.	Číslo býčka	OTEC st.reg.	DATUM NAROZENÍ	PLEM	HM. KŘ. kg cm	Přír.od nar. RPH	CHOVATEL
1	195001 034 CZ	ZLI 823	06.01.21	Y100	635 144	1327 g 103	Klusáček Stanislav, Suchdol nad L
2	195003 034 CZ	ZLM 654	08.02.21	Y100	667 148	1507 g 101	Klusáček Stanislav, Suchdol nad L
3	195004 034 CZ	ZLM 405	14.02.21	Y100	628 142	1430 g 101	Klusáček Stanislav, Suchdol nad L
4	195005 034 CZ	ZIL 436	28.02.21	Y100	525 140	1204 g 88	Klusáček Stanislav, Suchdol nad L
5	195006 034 CZ	ZLM 050	17.03.21	Y100	623 136	1555 g 96	Klusáček Stanislav, Suchdol nad L

Plemenné hodnoty uvedené v katalogu jsou spočítány k 31.03.2022



Vysvětlivky ke zkratkám ve jménech v katalogu :

ET	- býček narozen po embryotrasferu
RED	- zbarvení red angus
P,V	- bezrohý / volný roh (* - testováno testem DNA)
PP	- bezrohý – homozygot (stanoveno testem DNA)
R	- rohatý (* - testováno testem DNA)

Vysvětlivky ke QTL znakům v katalogu :

ATAxie G/G – čistý, A/G – přenašeč, A/A - zvíře nese dvě kopie mutované alely

Geny způsobující dvojí osvalení:

Q204X	+/+ - čistý, MH/+ - přenáší jednu alelu, MH/MH – dvě mutované alely (CH)
F94L	+/+ - čistý, F/+ - přenáší jednu alelu, F/F – dvě mutované alely (LI, CH)
NT821	WT/WT – čistý, WT/Del11 - přenáší 1 alelu, Del11/Del11- dvě mutované alely (AA)
C313Y	+/+ - čistý, MH/+ - přenáší jednu alelu, MH/MH – dvě mutované alely (GS)

Porodní hmotnost (nar) - u plemene AA,BA,HE,CH,MS,LI způsob zjišťování porodní hmotnosti v chovu * * * - váženo při narození
* * - odhadováno
* - nesledováno

Popisky grafu úrovně plemenných hodnot

Jednotlivé plemenné hodnoty jsou rozděleny do pásem na základě výpočtu kvantilu normálního rozložení, které udávají, jak si konkrétní jedinec stojí v porovnání s průměrem populace plemenných býčků odchovaných v období 2014 – 2019.

<i>pásma</i>	<i>Pozice býka v rámci populace</i>	<i>zkratka</i>	<i>Popis údaje v grafu</i>
10	býk patří hodnotou RPH do 10 % nejlepších býků v daném ukazateli	RphT	RPH pro přírůstek v testu
9	býk patří hodnotou RPH do 20 % nejlepších býků v daném ukazateli	RphN	RPH pro životní přírůstek
8	býk patří hodnotou RPH do 30 % nejlepších býků v daném ukazateli	RpPP	RPH pro přímý efekt porody
7	býk patří hodnotou RPH do 40 % nejlepších býků v daném ukazateli	RpRU	RPH pro přímý efekt růst
6	býk patří hodnotou RPH do 50 % nejlepších býků v daném ukazateli	MatPP	RPH pro maternální efekt porody
5	býk patří hodnotou RPH do průměru býků v daném ukazateli	MatRU	RPH pro maternální efekt růst
4	býk patří hodnotou RPH do 60 % nejlepších býků v daném ukazateli	phTR	RPH pro lineární hodnocení těl. rámec
3	býk patří hodnotou RPH do 70 % nejlepších býků v daném ukazateli	phKT	RPH pro lineární hodnocení kap. těla
2	býk patří hodnotou RPH do 80 % nejlepších býků v daném ukazateli	phOS	RPH pro lineární hodnocení osvalení
1	býk patří hodnotou RPH do 90 % nejlepších býků v daném ukazateli	phUT	RPH pro lineární hodnocení užit. typ

Hlavní selekční kritéria pro výběr do plemenitby na OPB a odchovu u chovatele

Hlavním selekčním kritériem bude pouze lineární hodnocení při základním výběru.

Důvody vyřazení před základním výběrem

- hodnocení tělesného rámce (1,2,3 body dle parametrů daného plemene)
- hodnocení bodů za hmotnost v 365 dnech (1,2,3 body dle parametrů daného plemene)
- nepředvedení býka k základnímu výběru na ohlávce nebo na vodící tyči
- na základě rozhodnutí majitele býka o jeho vyřazení
- zdravotní důvody (displazie varlat, apod.)

Důvody vyřazení při základním výběrem

- hodnocení délky těla (1,2,3 body dle parametrů daného plemene)
- hodnocení ukazatelů kapacity těla (1,2,3 body dle parametrů daného plemene)
- hodnocení ukazatelů osvalení (1,2,3 body dle parametrů daného plemene)
- hodnocení užitkového typu (1,2,3 body dle parametrů daného plemene)
- závažné vady exteriéru při základním výběru
- neodpovídající funkčnost končetin při základním výběru
- zdravotní důvody (displazie varlat, apod.)

Reklamační řád pro základní výběry býků

Majitel odchovávaného býčka má právo podat reklamaci proti rozhodnutí výběrové komise (ČSCHMS). Tato reklamační může mít písemnou nebo ústní formu. Předmětem reklamační může být pouze konečný výsledek výběru (vybrán, odročen, vyřazen), nikoliv nesouhlas s bodovým hodnocením daného býka. Po skončení základního výběru býků vyzve předseda výběrové komise, nebo příslušný inspektor k podání případných protestů (reklamací). Reklamační se podává písemně (emilem) nejpozději následující den po provedení výběru a to řediteli svazu, řediteli PK a členům výběrové komise (bonitérovi), která hodnocení provedla. Jménem majitele býka může jednat také zástupce odchovny plemenných býků (OPB). V případě neshody mezi verdiktem výběrové komise a majitelem býka je býk odročen a bude proveden nový základní výběr. Provedení nového základního výběru je podmíněno složením kauce 5000 Kč za každého reklamovaného býka. Kauce se skládá na účet ČSCHMS nejpozději do 10-ti kalendářních dnů ode dne provedení základního výběru. V případě, že nebudou peníze připsány na účet v daném termínu, platí původní verdikt výběrové komise a reklamační se dále neřeší. Nový základní výběr se uskuteční do 30-ti dnů od sporného výběru na místě, kde byla podána reklamační, pokud se obě strany nedohodnou jinak. Většinové složení komise nesmí být totožné se složením komise, která vynesla sporný verdikt. O složení nové komise rozhoduje Rada PK daného plemene po dohodě s ČSCHMS. O závěru nového základního výběru je sepsán nový výběrový protokol. Proti tomuto rozhodnutí se již nelze dále odvolat. V případě, že je potvrzeno původní rozhodnutí výběrové komise, propadá kauce ve prospěch ČSCHMS, v opačném případě se vrací majiteli býka do 10-ti kalendářních dnů od provedení nového základního výběru. Náklady spojené s novým základním výběrem (zejména cestovné členů výběrové komise, případně oprávněné nároky spojené s odměnou za odvedenou práci) nese strana, která při svém rozhodnutí či jednání nebyla v právu. Tyto náklady jsou zúčtovány na základě vystavené faktury zaslané druhé straně nejpozději do 14 dnů od provedení opakovaného základního výběru. V každém případě se o reklamační vede písemný zápis. Rozhodnutí výběrové komise se váže ke konkrétnímu zvířeti v konkrétním čase a není možno se na něj odvolávat v případných následných sporech.

Schváleno výborem ČSCHMS dne 21.3.2006 v Hradištku pod Medníkem, změny schváleny 24.7.2019 Grémiem předsedů rad plemenných knih v Hradištku pod Medníkem. Vstupuje v platnost dnem schválení.



<u>Sekretariát:</u> ČSCHMS Praha Těšnov 17 11705 Praha 1 Mobil : +420 724 007 860 Telefon : +420 221 812 865 E-mail : info@cschms.cz	<u>Ředitel PK</u> <i>Kopecký Jan</i> Osík 201 569 67 Osík u Litomyšle Mobil : +420 724 007 862 Telefon : +420 461 612 809 E-mail : kopecky@cschms.cz	<u>Adresa PK</u> <i>Honová Nina</i> Osvoboditelů 35/9 410 02 Lovosice Mobil : +420 724 073 641 E-mail : honova@cschms.cz
--	---	---

Číslo : 195001 034 CZ **HYNEK BORSKÝ R*** Číslo katalogu 1
 Dat.nar. : 06.01.2021 Plemeno : Y100 Limousine
 Chovatel : Klusáček Stanislav, Suchdol nad Lužnicí
 Majitel : Klusáček Stanislav, Suchdol nad Lužnicí

**OTL
znaky**

Rohy	Ataxie	Q204X	F94L	Nt821	C313Y
R*	-	-	-	-	-

OOO	270 531	CEDAR PATCH GRENADIER P	103405
OO	270 373	VRAI P	8700840731
MOO	140915 CA	LIBELLULE	140915

Otec	ZLI 823	ECRIN P	2309141391
OMO	ZLI 230	DAUPHIN	1988004715
MO	3615069802 FR	ORAISON	3615069802
MMO	3688006618 FR	DIANE	3688006618

OOM	270 300	MANOIR MN	8796012823
OM	ZLM 654	ESA	4940351045
MOM	4940350708 FR	AMANDINE	4940350708

MA	694258 931 CZ /2	ot COLETTE BORSKÁ	463000694258931
OMM	ZLI 659	ULYS-MN	1524489896
MM	386220 931 CZ	SEVERKA Z OSTRÉHO	420000386220931
MMM	198125 931 CZ	NUSTINA Z OSTRÉHO	253000198125931

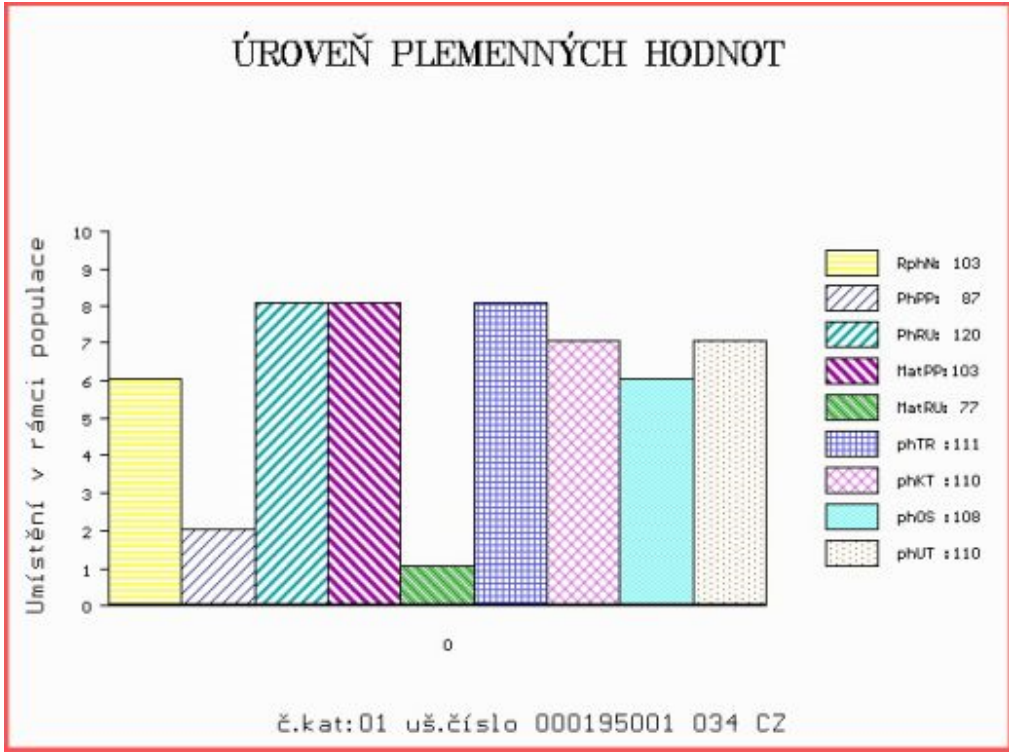
Vl.užit:nar: 50 *** kg ve 120d: 182 kg 210d: 334 kg 365d: 524 kg / kříž: 139 cm
 Přírustek od narození: 1327 g / 103 šourek 34 cm
 Věk při ZV 472 dní aktuálně k 23.03.22 hmotnost: 635 kg výška v kříži: 144 cm

PLEMENNÉ HODNOTY

LINEARNÍ HODNOCENÍ

	pp	ru	pp	ru	TR	KT	OS	UT	Hmot	kříž	TR	KT	OS	UT	CE		
BÝK	PE	87	120	ME	103	77	111	110	108	110							
MATKA	PE	84	117	ME	107	90	108	110	109	109	708	144	23	19	20	7	69
Otec	PE	95	113	ME	107	67	103	95	92	94	810	153	27	19	19	6	71

HODNOCEN: TR 10 / / 9 KT / / OS / / UT Výsledek:



Číslo : 195003 034 CZ HENRY BORSKÝ Číslo katalogu 2
 Dat.nar. : 08.02.2021 Plemeno : Y100 Limousine
 Chovatel : Klusáček Stanislav, Suchdol nad Lužnicí
 Majitel : Klusáček Stanislav, Suchdol nad Lužnicí

**OTL
znaky**

Rohy	Ataxie	Q204X	F94L	Nt821	C313Y
-	-	-	-	-	-

OOO	264 759	CESARHENON	2287033854
OO	270 300	MANOIR MN	8796012823
MOO	2391058137	FR GENOISE	2391058137

OTEC	ZLM	654	ESA	4940351045
OMO	284 662	TAN	1523176442	
MO	4940350708	FR AMANDINE	4940350708	
MMO	4940350032	FR ROCKEUSE	4940350032	

OOM	270 815	INDECIS	2293004195
OM	ZLI 560	ON-DIT	3615069746
MOM	3690006248	FR FRANCHON	3690006248

MA	437132 931 CZ	/5 ot UMBRELLA Z OSTRÉHO	42000437132931
OMM	ZLI 466	LINO	8795004426
MM	297128 931 CZ	RORA Z OSTRÉHO ET	253000297128931
MMM	8148 517 CZ	KORA Z KALIŠTĚ P	031517008148

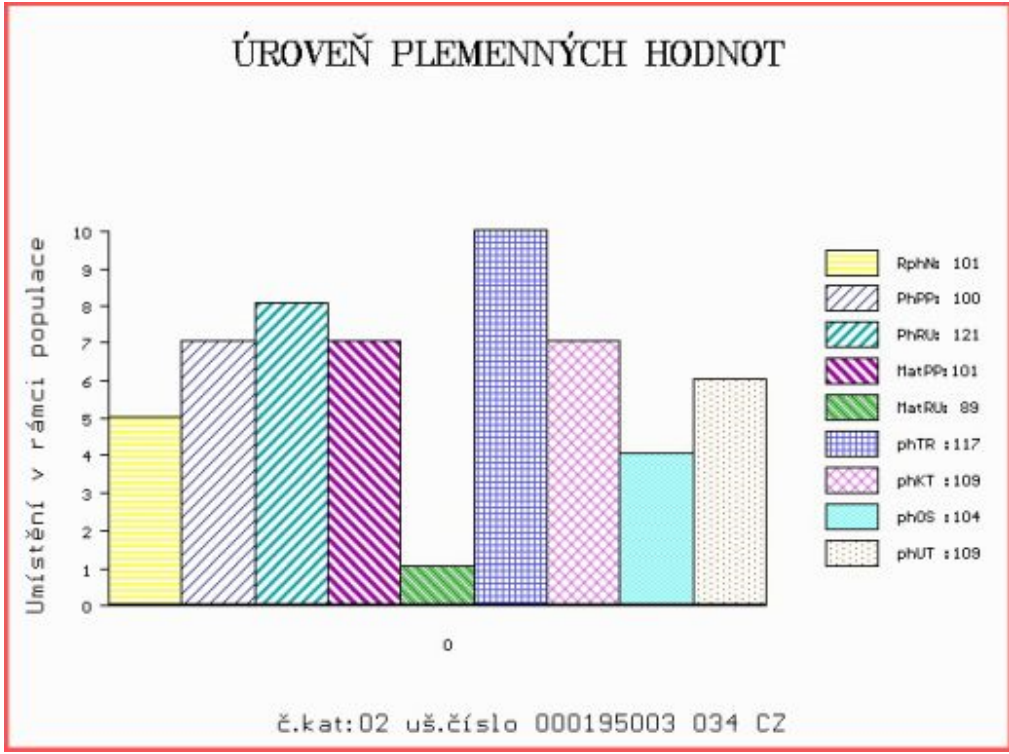
Vl.užit:nar: 52 *** kg ve 120d: 200 kg 210d: 352 kg 365d: 564 kg / kříž: 143 cm
 Přírustek od narození: 1507 g / 101 šourek 32 cm
 Věk při ZV 439 dní aktuálně k 23.03.22 hmotnost: 667 kg výška v kříži: 148 cm

PLEMENNÉ HODNOTY

LINEARNÍ HODNOCENÍ

	pp	ru	pp	ru	TR	KT	OS	UT	Hmot	kříž	TR	KT	OS	UT	CE		
BÝK	PE	100	121	ME	101	89	117	109	104	109							
MATKA	PE	98	113	ME	93	102	114	108	105	109	756	142	24	20	20	7	71
OTEC	PE	87	127	ME	106	78	109	108	104	107	0	0	0	0	0	0	0

HODNOCEN: TR 10 / /10 KT / / OS / / UT Výsledek:



Číslo : 195004 034 CZ HORÁC BORSKÝ R* Číslo katalogu 3
 Dat.nar. : 14.02.2021 Plemeno : Y100 Limousine
 Chovatel : Klusáček Stanislav, Suchdol nad Lužnicí
 Majitel : Klusáček Stanislav, Suchdol nad Lužnicí

**OTL
znaky**

Rohy	Ataxie	Q204X	F94L	Nt821	C313Y
R*	-	-	-	-	-

OOO 267 694 CASSIS 4088028055
 OO ZLI 490 REMIX 1717626948
 MOO 1797002235 FR NOUGATINE 1797002235

OTEC ZLM 405 CAMEOS 2424507604
 OMO ZLI 324 MAS DU CLO 2396032213
 MO 2324444531 FR VELSEUSE 2324444531
 MMO 2424450505 FR RISETTE 2424450505

OOM ZLI 560 ON-DIT 3615069746
 OM ZLM 057 BAVARDAGE 2257773618
 MOM 2257773207 FR RIDELLE 2257773207

MA 626537 931 CZ /2 ot CACORKA ZE SUCHDOLA P* 485000626537931
 OMM ZLI 834 VERTIGE 1932087952
 MM 437139 931 CZ URANIE Z OSTRÉHO P 420000437139931
 MMM 339436 931 CZ ROXANA Z OSTRÉHO ET P 253000339436931

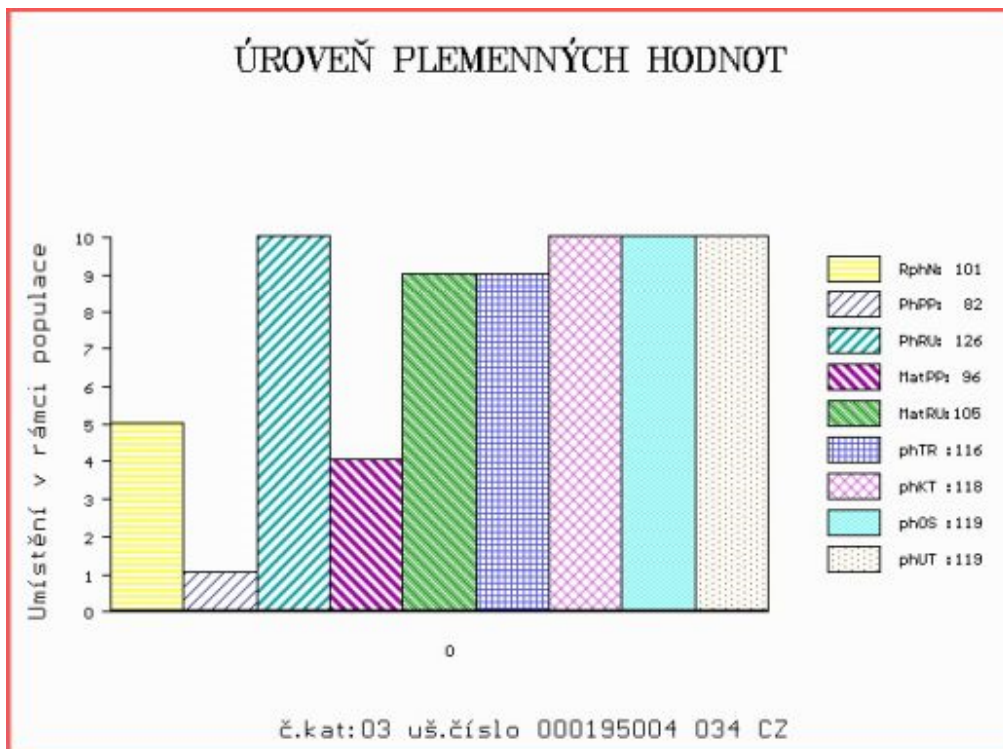
Vl.užit:nar: 53 *** kg ve 120d: 209 kg 210d: 377 kg 365d: 562 kg / kříž: 138 cm
 Přírustek od narození: 1430 g / 101 šourek 36 cm
 Věk při ZV 433 dní aktuálně k 23.03.22 hmotnost: 628 kg výška v kříži: 142 cm

PLEMENNÉ HODNOTY

LINEARNÍ HODNOCENÍ

	pp	ru	pp	ru	TR	KT	OS	UT	Hmot	kříž	TR	KT	OS	UT	CE		
BÝK	PE	82	126	ME	96	105	116	118	119	119							
MATKA	PE	88	111	ME	86	113	99	97	98	98	688	149	23	18	17	6	64
OTEC	PE	85	126	ME	109	101	112	126	130	126	0	0	0	0	0	0	0

HODNOCEN: TR 10 / /10 KT / / OS / / UT Výsledek:



Číslo : 195005 034 CZ HAJAJA BORSKÝ P* Číslo katalogu 4
 Dat.nar. : 28.02.2021 Plemeno : Y100 Limousine
 Chovatel : Klusáček Stanislav, Suchdol nad Lužnicí
 Majitel : Klusáček Stanislav, Suchdol nad Lužnicí

**OTL
znaky**

Rohy	Ataxie	Q204X	F94L	Nt821	C313Y
P*	-	-	-	-	-

OOO ZLI 650 TIGRIS PP 14.026 24243
 OO ZLM 164 VOJTA Z TODNĚ P 397000757329031
 MOO 4240970929 FR VOUTE 4240970929

OTEC ZIL 436 DANKE ZE SV. KATEŘINY P 393000597296042

OMO ZLI 450 NOVÁČEK VFU 007000106441081
 MO 225853 932 CZ NADĚŽDA K. 189000225853932
 MMO 60564 932 CZ 189000060564932

OOM ZLI 402 NENUPHAR 8797011143
 OM ZLI 834 VERTIGE 1932087952
 MOM 1996002756 FR MEDINA 1996002756

MA 437139 931 CZ /4 ot URANIE Z OSTRÉHO P 420000437139931

OMM ZLI 554 SILVERBIRD P 07.677 02475
 MM 339436 931 CZ ROXANA Z OSTRÉHO ET P 253000339436931
 MMM 230587 931 CZ KÁČA NOVOKOSTELECKÁ P 394000230587931

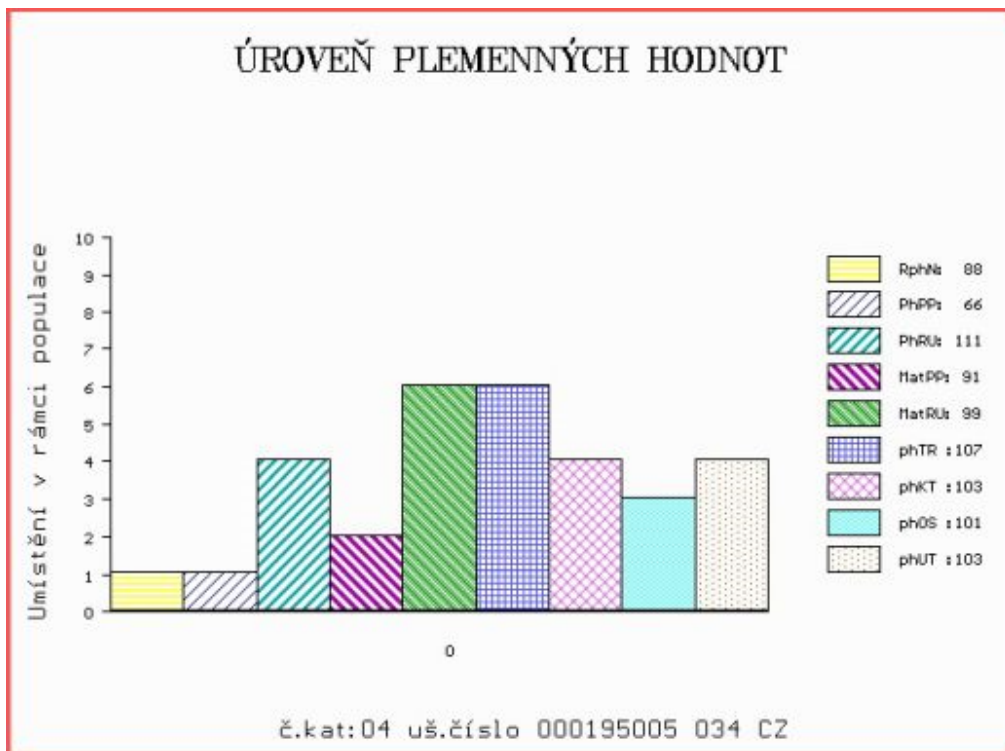
Vl.užit:nar: 58 *** kg ve 120d: 197 kg 210d: 317 kg 365d: 498 kg / kříž: 140 cm
 Přírustek od narození: 1204 g / 88 šourek 37 cm
 Věk při ZV 419 dní aktuálně k 23.03.22 hmotnost: 525 kg výška v kříži: 140 cm

PLEMENNÉ HODNOTY

LINEARNÍ HODNOCENÍ

	pp	ru	pp	ru	TR	KT	OS	UT	Hmot	kříž	TR	KT	OS	UT	CE		
BÝK	PE	66	111	ME	91	99	107	103	101	103							
MATKA	PE	93	103	ME	96	98	96	93	92	93	895	147	26	21	24	7	78
OTEC	PE	79	117	ME	93	101	112	114	111	112	626	141	27	22	19	7	75

HODNOCEN: TR 9 / / 6 KT / / OS / / UT Výsledek:



Číslo : 195006 034 CZ HUBERT BORSKÝ Číslo katalogu 5
 Dat.nar. : 17.03.2021 Plemeno : Y100 Limousine
 Chovatel : Klusáček Stanislav, Suchdol nad Lužnicí
 Majitel : Klusáček Stanislav, Suchdol nad Lužnicí

**OTL
znaky**

Rohy	Ataxie	Q204X	F94L	Nt821	C313Y
-	-	-	-	-	-

OOO ZLI 230 DAUPHIN 1988004715
 OO 275 831 POSEIDON 7713469838
 MOO 7794066337 FR JOUVEN J853 7794066337

OTEC ZLM 050 AZURRI 1932014117
 OMO 275 833 JAZZ 1994015819
 MO 1998008588 FR OLYMPE 1998008588
 MMO 1990010208 FR FLORALIE 1990010208

OOM ZLI 403 NECTAR 1997013151
 OM ZLM 034 NANTOS 14.028 20866
 MOM 1402313840 DE GELIERA 14.023 13840

MA 596662 931 CZ /4 ot BRITA BORSKÁ 463000596662931
 OMM ZLI 686 POKER Z KALIŠTĚ 031000562321053
 MM 144243 942 CZ ROSÍ ZE SV. KATEŘINY 393000144243942
 MMM 163697 981 CZ ROSA VFU 007000163697981

Vl.užit:nar: 46 *** kg ve 120d: 248 kg 210d: 406 kg 365d: 615 kg / kříž: 136 cm
 Přírustek od narození: 1555 g / 96 šourek 38 cm
 Věk při ZV 402 dní aktuálně k 23.03.22 hmotnost: 623 kg výška v kříži: 136 cm

PLEMENNÉ HODNOTY

LINEARNÍ HODNOCENÍ

	pp	ru	pp	ru	TR	KT	OS	UT	Hmot	kříž	TR	KT	OS	UT	CE		
BÝK	PE	94	144	ME	104	79	107	116	117	115							
MATKA	PE	90	124	ME	112	89	102	115	117	114	708	143	18	17	17	6	58
OTEC	PE	92	119	ME	99	90	98	109	112	109	0	0	0	0	0	0	0

HODNOCEN: TR 8 / /10 KT / / OS / / UT Výsledek:

