

KATALOG ZÁKLADNÍHO VÝBĚRU

dne 25.4. 2022

ZD Podlesí Ročov

Začátek 08,00 hod.

| Č. k. | Číslo býčka | OTEC st.reg. | DATUM NAROZENÍ | PLEM | HM. KŘ. kg cm | Přír.od nar. g RPH | CHOVATEL |
|------------|----------------|-----------------|-------------------|------|------------------|--------------------------|------------------|
| 1 623645 | 042 CZ | HRF 502 | 07.03.21 | U100 | 536 134 | 1333 g 96 | ZD Podlesí Ročov |
| 2 623650 | 042 CZ | HRF 502 | 12.03.21 | U100 | 535 133 | 1332 g 100 | ZD Podlesí Ročov |
| 3 623657 | 042 CZ | HRF 502 | 20.03.21 | U100 | 508 132 | 1293 g 97 | ZD Podlesí Ročov |
| 4 623611 | 042 CZ | ZSI 979 | 14.03.21 | S100 | 586 138 | 1484 g 101 | ZD Podlesí Ročov |
| 5 623618 | 042 CZ | ZSI 979 | 20.03.21 | S100 | 533 137 | 1362 g 106 | ZD Podlesí Ročov |

Plemenné hodnoty uvedené v katalogu jsou spočítány k 31.03.2022



Vysvětlivky ke zkratkám ve jménech v katalogu :

| | |
|-----|---|
| ET | - býček narozen po embryotrasferu |
| RED | - zbarvení red angus |
| P,V | - bezrohý / volný roh (* - testováno testem DNA) |
| PP | - bezrohý – homozygot (stanoveno testem DNA) |
| R | - rohatý (* - testováno testem DNA) |

Vysvětlivky ke QTL znakům v katalogu :

ATAxie G/G – čistý, A/G – přenašeč, A/A - zvíře nese dvě kopie mutované alely

Geny způsobující dvojí osvalení:

| | |
|-------|---|
| Q204X | +/+ - čistý, MH/+ - přenáší jednu alelu, MH/MH – dvě mutované alely (CH) |
| F94L | +/+ - čistý, F/+ - přenáší jednu alelu, F/F – dvě mutované alely (LI, CH) |
| NT821 | WT/WT – čistý, WT/Del11 - přenáší 1 alelu, Del11/Del11- dvě mutované alely (AA) |
| C313Y | +/+ - čistý, MH/+ - přenáší jednu alelu, MH/MH – dvě mutované alely (GS) |

Porodní hmotnost (nar) - u plemene AA,BA,HE,CH,MS,LI způsob zjišťování porodní hmotnosti v chovu * * * - váženo při narození
* * - odhadováno
* - nesledováno

Popisky grafu úrovně plemenných hodnot

Jednotlivé plemenné hodnoty jsou rozděleny do pásem na základě výpočtu kvantilu normálního rozložení, které udávají, jak si konkrétní jedinec stojí v porovnání s průměrem populace plemenných býčků odchovaných v období 2014 – 2019.

| <i>pásma</i> | <i>Pozice býka v rámci populace</i> | <i>zkratka</i> | <i>Popis údaje v grafu</i> |
|--------------|--|----------------|---------------------------------------|
| 10 | býk patří hodnotou RPH do 10 % nejlepších býků v daném ukazateli | RphT | RPH pro přírůstek v testu |
| 9 | býk patří hodnotou RPH do 20 % nejlepších býků v daném ukazateli | RphN | RPH pro životní přírůstek |
| 8 | býk patří hodnotou RPH do 30 % nejlepších býků v daném ukazateli | RpPP | RPH pro přímý efekt porody |
| 7 | býk patří hodnotou RPH do 40 % nejlepších býků v daném ukazateli | RpRU | RPH pro přímý efekt růst |
| 6 | býk patří hodnotou RPH do 50 % nejlepších býků v daném ukazateli | MatPP | RPH pro maternální efekt porody |
| 5 | býk patří hodnotou RPH do průměru býků v daném ukazateli | MatRU | RPH pro maternální efekt růst |
| 4 | býk patří hodnotou RPH do 60 % nejlepších býků v daném ukazateli | phTR | RPH pro lineární hodnocení těl. rámec |
| 3 | býk patří hodnotou RPH do 70 % nejlepších býků v daném ukazateli | phKT | RPH pro lineární hodnocení kap. těla |
| 2 | býk patří hodnotou RPH do 80 % nejlepších býků v daném ukazateli | phOS | RPH pro lineární hodnocení osvalení |
| 1 | býk patří hodnotou RPH do 90 % nejlepších býků v daném ukazateli | phUT | RPH pro lineární hodnocení užit. typ |

Hlavní selekční kritéria pro výběr do plemenitby na OPB a odchovu u chovatele

Hlavním selekčním kritériem bude pouze lineární hodnocení při základním výběru.

Důvody vyřazení před základním výběrem

- hodnocení tělesného rámce (1,2,3 body dle parametrů daného plemene)
- hodnocení bodů za hmotnost v 365 dnech (1,2,3 body dle parametrů daného plemene)
- nepředvedení býka k základnímu výběru na ohlávce nebo na vodící tyči
- na základě rozhodnutí majitele býka o jeho vyřazení
- zdravotní důvody (displazie varlat, apod.)

Důvody vyřazení při základním výběrem

- hodnocení délky těla (1,2,3 body dle parametrů daného plemene)
- hodnocení ukazatelů kapacity těla (1,2,3 body dle parametrů daného plemene)
- hodnocení ukazatelů osvalení (1,2,3 body dle parametrů daného plemene)
- hodnocení užitkového typu (1,2,3 body dle parametrů daného plemene)
- závažné vady exteriéru při základním výběru
- neodpovídající funkčnost končetin při základním výběru
- zdravotní důvody (displazie varlat, apod.)

Reklamační řád pro základní výběry býků

Majitel odchovávaného býčka má právo podat reklamaci proti rozhodnutí výběrové komise (ČSCHMS). Tato reklamační může mít písemnou nebo ústní formu. Předmětem reklamační může být pouze konečný výsledek výběru (vybrán, odročen, vyřazen), nikoliv nesouhlas s bodovým hodnocením daného býka. Po skončení základního výběru býků vyzve předseda výběrové komise, nebo příslušný inspektor k podání případných protestů (reklamací). Reklamační se podává písemně (emilem) nejpozději následující den po provedení výběru a to řediteli svazu, řediteli PK a členům výběrové komise (bonitérovi), která hodnocení provedla. Jménem majitele býka může jednat také zástupce odchovny plemenných býků (OPB). V případě neshody mezi verdiktem výběrové komise a majitelem býka je býk odročen a bude proveden nový základní výběr. Provedení nového základního výběru je podmíněno složením kauce 5000 Kč za každého reklamovaného býka. Kauce se skládá na účet ČSCHMS nejpozději do 10-ti kalendářních dnů ode dne provedení základního výběru. V případě, že nebudou peníze připsány na účet v daném termínu, platí původní verdikt výběrové komise a reklamační se dále neřeší. Nový základní výběr se uskuteční do 30-ti dnů od sporného výběru na místě, kde byla podána reklamační, pokud se obě strany nedohodnou jinak. Většinové složení komise nesmí být totožné se složením komise, která vynesla sporný verdikt. O složení nové komise rozhoduje Rada PK daného plemene po dohodě s ČSCHMS. O závěru nového základního výběru je sepsán nový výběrový protokol. Proti tomuto rozhodnutí se již nelze dále odvolat. V případě, že je potvrzeno původní rozhodnutí výběrové komise, propadá kauce ve prospěch ČSCHMS, v opačném případě se vrací majiteli býka do 10-ti kalendářních dnů od provedení nového základního výběru. Náklady spojené s novým základním výběrem (zejména cestovné členů výběrové komise, případně oprávněné nároky spojené s odměnou za odvedenou práci) nese strana, která při svém rozhodnutí či jednání nebyla v právu. Tyto náklady jsou zúčtovány na základě vystavené faktury zaslané druhé straně nejpozději do 14 dnů od provedení opakovaného základního výběru. V každém případě se o reklamační vede písemný zápis. Rozhodnutí výběrové komise se váže ke konkrétnímu zvířeti v konkrétním čase a není možno se na něj odvolávat v případných následných sporech.

Schváleno výborem ČSCHMS dne 21.3.2006 v Hradištku pod Medníkem, změny schváleny 24.7.2019 Grémiem předsedů rad plemenných knih v Hradištku pod Medníkem. Vstupuje v platnost dnem schválení.



| | | |
|--|---|---|
| <u>Sekretariát:</u> ČSCHMS Praha Těšnov 17 11705 Praha 1 Mobil : +420 724 007 860 Telefon : +420 221 812 865 E-mail : info@cshms.cz | <u>Ředitel PK</u> <i>Kopecký Jan</i> Osík 201 569 67 Osík u Litomyšle Mobil : +420 724 007 862 Telefon : +420 461 612 809 E-mail : kopecky@cshms.cz | <u>Adresa PK</u> <i>Honová Nina</i> Osvoboditelů 35/9 410 02 Lovosice Mobil : +420 724 073 641 E-mail : honova@cshms.cz |
|--|---|---|

Číslo : 623645 042 CZ HANDEL Z PODLESÍ PP Číslo katalogu 1
 Dat.nar. : 07.03.2021 Plemeno : U100 Hereford
 Chovatel : ZD Podlesí Ročov
 Majitel : ZD Podlesí Ročov

**OTL
znaky**

| | | | | | |
|------|--------|-------|------|-------|-------|
| Rohy | Ataxie | Q204X | F94L | Nt821 | C313Y |
| PP | - | - | - | - | - |

OOO 281 463 DOREPOLL 1 93N NATIONWIDE ET 90412155185
 OO HRF 456 KINGLEE 1 HERO 200976500345
 MOO 200424300149 UK COSTHORPE 1 SADIE 149 200424300149

OTEC HRF 502 CTIRAD FM ZE CHŘIBSKÉ 358000574319042

OMO HRP 353 HEMOGLOBIN Z PODLESÍ 061317008040
 MO 203274 932 CZ MILOS VOLTAGE LASS 48T 045000203274932
 MMO 108119 304 CZ MILOS VOLTAGE LASS 12K 045000108119304

OOM 271 576 WRAST 14.022 78816
 OM HRF 391 WRABENO 14.025 38570
 MOM 1401417863 DE BELLBENA 14.014 17863

MA 149985 942 CZ /7 ot 061000149985942

OMM HRF 317 LED SOBĚTICKÝ 045032029090
 MM 111620 942 CZ 061000111620942
 MMM 7818 942 CZ 061000007818942

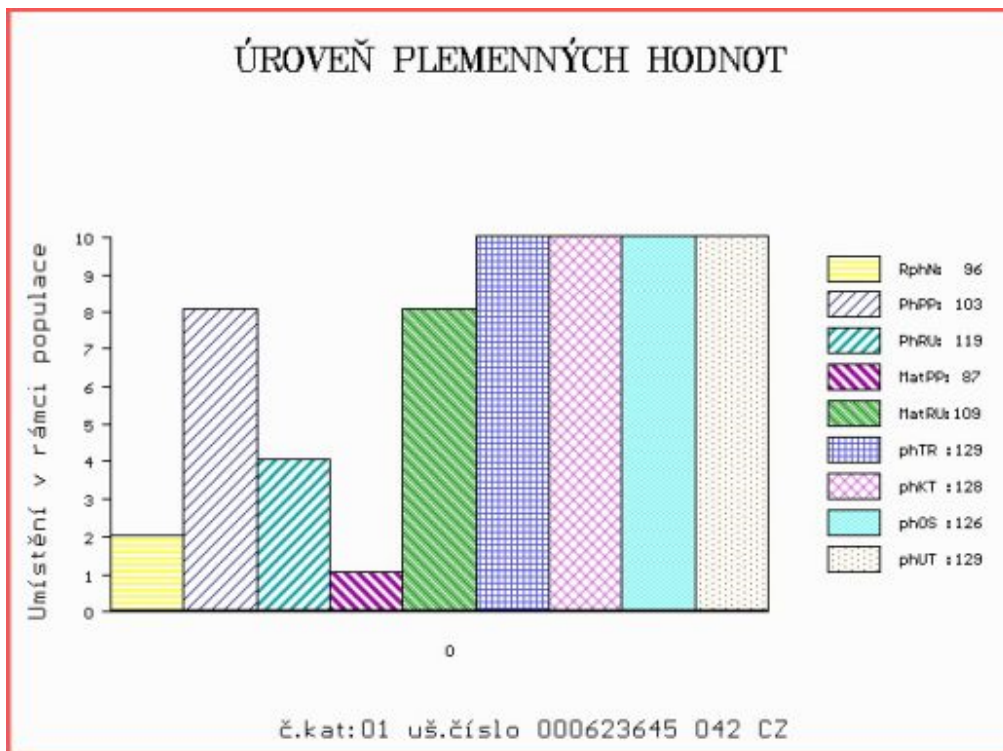
Vl.užit:nar: 36 ** kg ve 120d: 172 kg 210d: 289 kg 365d: 521 kg / kříž: 134 cm
 Přírustek od narození: 1333 g / 96 šourek 34 cm
 Věk při ZV 414 dní aktuálně k 17.03.22 hmotnost: 536 kg výška v kříži: 134 cm

PLEMENNÉ HODNOTY

LINEARNÍ HODNOCENÍ

| | pp | ru | pp | ru | TR | KT | OS | UT | Hmot | kříž | TR | KT | OS | UT | CE | | |
|-------|----|-----|-----|----|-----|-----|-----|-----|------|------|-----|-----|----|----|----|---|----|
| BÝK | PE | 103 | 119 | ME | 87 | 109 | 129 | 128 | 126 | 129 | | | | | | | |
| MATKA | PE | 94 | 121 | ME | 101 | 107 | 117 | 116 | 117 | 119 | 802 | 145 | 26 | 20 | 18 | 7 | 71 |
| OTEC | PE | 98 | 110 | ME | 83 | 115 | 117 | 107 | 103 | 107 | 671 | 141 | 28 | 21 | 19 | 7 | 75 |

HODNOCEN: TR 9 / /10 KT / / OS / / UT Výsledek:



Číslo : 623650 042 CZ HANIBAL Z PODLESÍ PP Číslo katalogu 2
 Dat.nar. : 12.03.2021 Plemeno : U100 Hereford
 Chovatel : ZD Podlesí Ročov
 Majitel : ZD Podlesí Ročov

**OTL
znaky**

| | | | | | |
|------|--------|-------|------|-------|-------|
| Rohy | Ataxie | Q204X | F94L | Nt821 | C313Y |
| PP | - | - | - | - | - |

OOO 281 463 DOREPOLL 1 93N NATIONWIDE ET 90412155185
 OO HRF 456 KINGLEE 1 HERO 200976500345
 MOO 200424300149 UK COSTHORPE 1 SADIE 149 200424300149

OTEC HRF 502 CTIRAD FM ZE CHŘIBSKÉ 358000574319042

OMO HRP 353 HEMOGLOBIN Z PODLESÍ 061317008040
 MO 203274 932 CZ MILOS VOLTAGE LASS 48T 045000203274932
 MMO 108119 304 CZ MILOS VOLTAGE LASS 12K 045000108119304

OOM 269 010 HARVIE JAVA 52J C02731348
 OM HRF 346 SMH AGASSI 328A 21104-00328
 MOM 6965300255 DK SOHOLM ROSA 69653-00255

MA 156531 942 CZ /6 ot 061000156531942

OMM HRF 325 HUTH ENHANCER 2D X23801448
 MM 129920 942 CZ 061000129920942
 MMM 111620 942 CZ 061000111620942

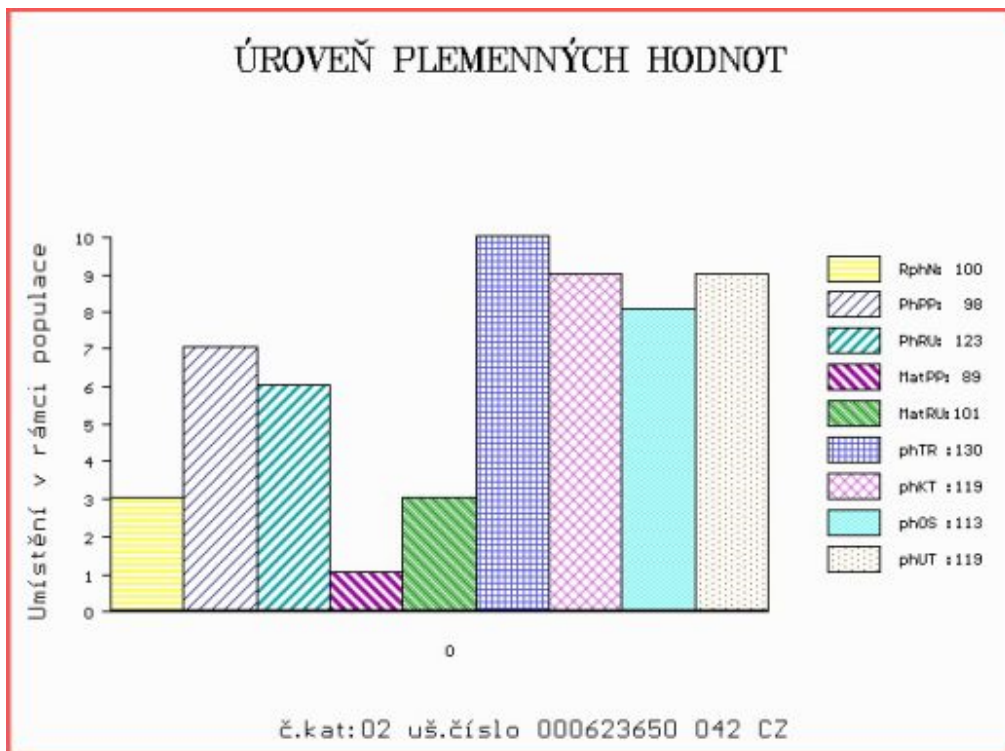
Vl.užit:nar: 42 ** kg ve 120d: 179 kg 210d: 299 kg 365d: 528 kg / kříž: 133 cm
 Přírustek od narození: 1332 g / 100 šourek 33 cm
 Věk při ZV 409 dní aktuálně k 17.03.22 hmotnost: 535 kg výška v kříži: 133 cm

PLEMENNÉ HODNOTY

LINEARNÍ HODNOCENÍ

| | pp | ru | pp | ru | TR | KT | OS | UT | Hmot | kříž | TR | KT | OS | UT | CE |
|-------|----|--------|----|--------|-----|-----|-----|-----|------|------|----|----|----|----|----|
| BÝK | PE | 98 123 | ME | 89 101 | 130 | 119 | 113 | 119 | | | | | | | |
| MATKA | PE | 97 119 | ME | 98 96 | 105 | 89 | 85 | 90 | 708 | 138 | 21 | 20 | 20 | 6 | 67 |
| OTEC | PE | 98 110 | ME | 83 115 | 117 | 107 | 103 | 107 | 671 | 141 | 28 | 21 | 19 | 7 | 75 |

HODNOCEN: TR 9 / /10 KT / / OS / / UT Výsledek:



Číslo : 623657 042 CZ HANNY Z PODLESÍ P* Číslo katalogu 3
 Dat.nar. : 20.03.2021 Plemeno : U100 Hereford
 Chovatel : ZD Podlesí Ročov
 Majitel : ZD Podlesí Ročov

**OTL
znaky**

| | | | | | |
|------|--------|-------|------|-------|-------|
| Rohy | Ataxie | Q204X | F94L | Nt821 | C313Y |
| P* | - | - | - | - | - |

OOO 281 463 DOREPOLL 1 93N NATIONWIDE ET 90412155185
 OO HRF 456 KINGLEE 1 HERO 200976500345
 MOO 200424300149 UK COSTHORPE 1 SADIE 149 200424300149

OTEC HRF 502 CTIRAD FM ZE CHŘIBSKÉ 358000574319042

OMO HRP 353 HEMOGLOBIN Z PODLESÍ 061317008040
 MO 203274 932 CZ MILOS VOLTAGE LASS 48T 045000203274932
 MMO 108119 304 CZ MILOS VOLTAGE LASS 12K 045000108119304

OOM 271 783 MOUNT DIFFICULT FELLIS Y12 MTTY12
 OM HRF 392 PINE HILL GLENFERN A595 V WKHA595
 MOM 195 AU PINE HILL SILKY V195 WKHV195

MA 169692 942 CZ /5 ot 061000169692942

OMM HRF 346 SMH AGASSI 328A 21104-00328
 MM 149972 942 CZ 061000149972942
 MMM 111620 942 CZ 061000111620942

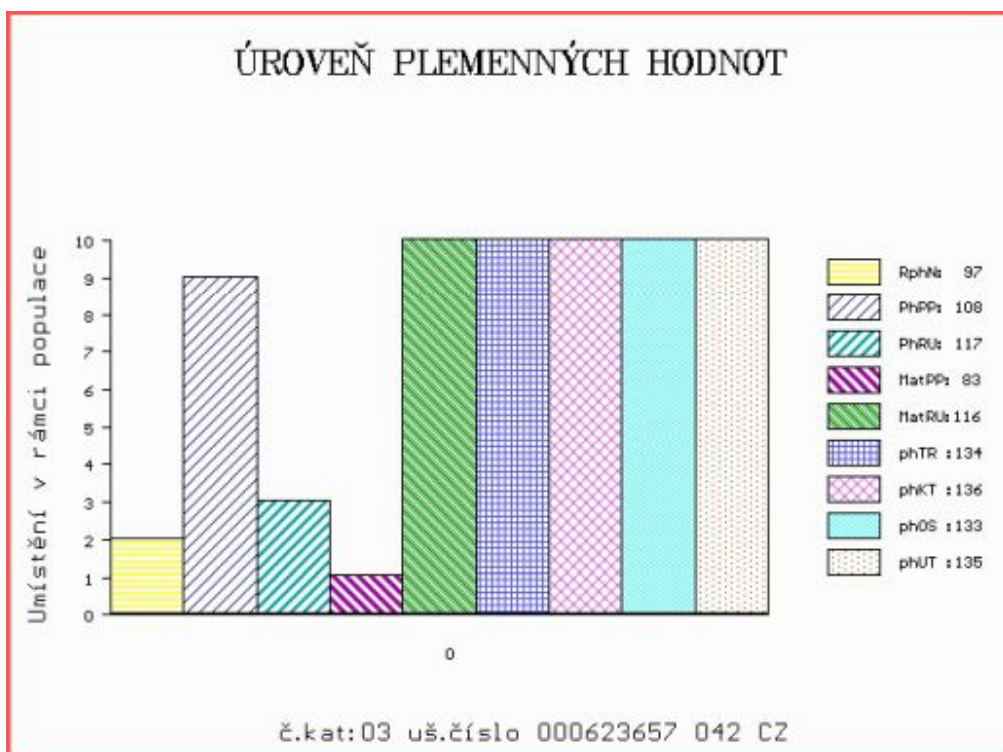
Vl.užit:nar: 40 ** kg ve 120d: 192 kg 210d: 332 kg 365d: 512 kg / kříž: 132 cm
 Přírustek od narození: 1293 g / 97 šourek 34 cm
 Věk při ZV 401 dní aktuálně k 17.03.22 hmotnost: 508 kg výška v kříži: 132 cm

PLEMENNÉ HODNOTY

LINEARNÍ HODNOCENÍ

| | pp | ru | pp | ru | TR | KT | OS | UT | Hmot | kříž | TR | KT | OS | UT | CE | | |
|-------|----|-----|-----|----|----|-----|-----|-----|------|------|-----|-----|----|----|----|---|----|
| BÝK | PE | 108 | 117 | ME | 83 | 116 | 134 | 136 | 133 | 135 | | | | | | | |
| MATKA | PE | 111 | 114 | ME | 87 | 120 | 106 | 119 | 122 | 118 | 728 | 141 | 22 | 18 | 17 | 6 | 63 |
| OTEC | PE | 98 | 110 | ME | 83 | 115 | 117 | 107 | 103 | 107 | 671 | 141 | 28 | 21 | 19 | 7 | 75 |

HODNOCEN: TR 8 / /10 KT / / OS / / UT Výsledek:



Číslo : 623611 042 CZ HAMLET Z PODLESÍ P* Číslo katalogu 4
 Dat.nar. : 14.03.2021 Plemeno : S100 Masný simentál
 Chovatel : ZD Podlesí Ročov
 Majitel : ZD Podlesí Ročov

**OTL
znaky**

| | | | | | |
|------|--------|-------|------|-------|-------|
| Rohy | Ataxie | Q204X | F94L | Nt821 | C313Y |
| P* | - | - | - | - | - |

OOO ZSI 286 LAMHOJ SUPERY P 70514-00150
 OO ZSI 345 ALSTRUP VICTORY P 103095-00002
 MOO 7614900291 DK OSTKAER- H.P.F.-ROYALTY ET 76149-00291

OTEC ZSI 979 HESTENHAVEN HALIFAX P 107267-00178

OMO ZSI 400 HEDETOFT UNITED P 80185-00096
 MO 10726700124 DK HESTENHAVEN FELIPA P 107267-00124
 MMO 4131800496 DK SERUP SYREN P 41318-00496

OOM 267 839 SULTAN P 13.015 55810
 OM ZSI 339 SUMMAT P 13.023 40203
 MOM 1300204852 DE 13.002 04852

MA 136676 942 CZ /9 ot P 061000136676942

OMM ZSI 156 AST OMEGA GOLD ET PP 21827-00317
 MM 7872 942 CZ P 061000007872942
 MMM 548 617 CZ LINDE HERA R 25171-0754

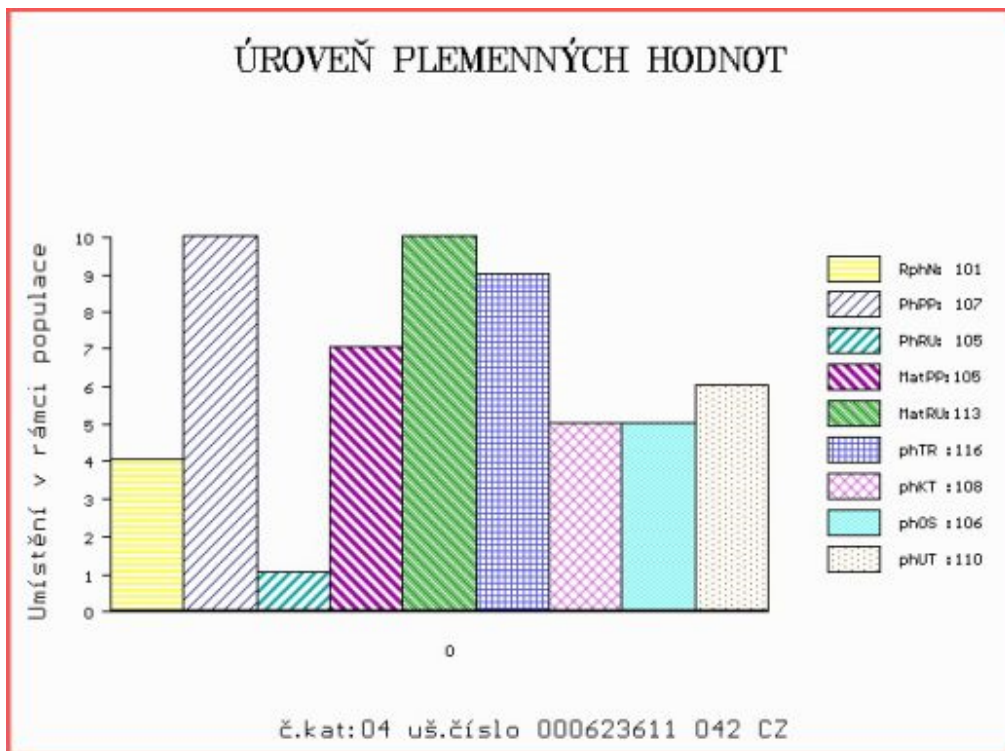
Vl.užit:nar: 40 ** kg ve 120d: 216 kg 210d: 349 kg 365d: 582 kg / kříž: 138 cm
 Přírustek od narození: 1484 g / 101 šourek 40 cm
 Věk při ZV 407 dní aktuálně k 17.03.22 hmotnost: 586 kg výška v kříži: 138 cm

PLEMENNÉ HODNOTY

LINEARNÍ HODNOCENÍ

| | pp | ru | pp | ru | TR | KT | OS | UT | Hmot | kříž | TR | KT | OS | UT | CE | | |
|-------|----|-----|-----|----|-----|-----|-----|-----|------|------|-----|-----|----|----|----|---|----|
| BÝK | PE | 107 | 105 | ME | 105 | 113 | 116 | 108 | 106 | 110 | | | | | | | |
| MATKA | PE | 109 | 100 | ME | 102 | 118 | 108 | 102 | 99 | 102 | 776 | 148 | 24 | 18 | 18 | 7 | 67 |
| OTEC | PE | 102 | 101 | ME | 109 | 113 | 94 | 90 | 92 | 93 | 565 | 136 | 23 | 22 | 20 | 7 | 72 |

HODNOCEN: TR 7 / / 9 KT / / OS / / UT Výsledek:



Číslo : 623618 042 CZ HAMMER Z PODLESÍ V* Číslo katalogu 5
 Dat.nar. : 20.03.2021 Plemeno : S100 Masný simentál
 Chovatel : ZD Podlesí Ročov
 Majitel : ZD Podlesí Ročov

**OTL
znaky**

| | | | | | |
|------|--------|-------|------|-------|-------|
| Rohy | Ataxie | Q204X | F94L | Nt821 | C313Y |
| P* | - | - | - | - | - |

OOO ZSI 286 LAMHOJ SUPERY P 70514-00150
 OO ZSI 345 ALSTRUP VICTORY P 103095-00002
 MOO 7614900291 DK OSTKAER- H.P.F.-ROYALTY ET 76149-00291

Otec ZSI 979 HESTENHAVEN HALIFAX P 107267-00178

OMO ZSI 400 HEDETOFT UNITED P 80185-00096
 MO 10726700124 DK HESTENHAVEN FELIPA P 107267-00124
 MMO 4131800496 DK SERUP SYREN P 41318-00496

OOM 269 012 VINGEGAARD TOKYO ET P 41524-00959
 OM ZSI 380 VINGEGAARD ANTONIUS P 41524-01078
 MOM 4152400871 DK VINGEGAARD ROMA P 41524-00871

MA 169741 942 CZ /5 ot R 061000169741942

OMM ZSI 287 SKOVLY UN POCO P 83204-00131
 MM 111648 942 CZ P 061000111648942
 MMM 842 942 CZ MAJKA Z PODLESÍ P 061000000842942

Vl.užit:nar: 40 ** kg ve 120d: 210 kg 210d: 345 kg 365d: 537 kg / kříž: 137 cm
 Přírustek od narození: 1362 g / 106 šourek 37 cm
 Věk při ZV 401 dní aktuálně k 17.03.22 hmotnost: 533 kg výška v kříži: 137 cm

PLEMENNÉ HODNOTY

LINEARNÍ HODNOCENÍ

| | pp | ru | pp | ru | TR | KT | OS | UT | Hmot | kříž | TR | KT | OS | UT | CE | | |
|-------|----|-----|-----|----|-----|-----|-----|-----|------|------|-----|-----|----|----|----|---|----|
| BÝK | PE | 108 | 111 | ME | 104 | 102 | 110 | 111 | 110 | 112 | | | | | | | |
| MATKA | PE | 107 | 113 | ME | 103 | 93 | 112 | 112 | 110 | 112 | 861 | 151 | 27 | 20 | 18 | 7 | 72 |
| Otec | PE | 102 | 101 | ME | 109 | 113 | 94 | 90 | 92 | 93 | 565 | 136 | 23 | 22 | 20 | 7 | 72 |

HODNOCEN: TR 7 / / 7 KT / / OS / / UT Výsledek:

