

**KATALOG ZÁKLADNÍHO VÝBĚRU**  
**dne 25.4. 2022**  
**Šuranský Jaroslav , Otín, Planá u M. Lázní**  
**Začátek 09,00 hod.**

Č. k.	Číslo býčka	OTEC st.reg.	DATUM NAROZENÍ	PLEM	HM. KŘ. kg cm	Přír.od nar. g RPH	CHOVATEL
1	59893 035 CZ	ITI 230	20.02.21	T100	590 134	1387 g 103	Šuranský J., Otín, Planá u M.L.
2	59894 035 CZ	ICH 122	23.02.21	T100	584 138	1352 g 98	Šuranský J., Otín, Planá u M.L.
3	59898 035 CZ	ITI 230	28.02.21	T100	620 135	1470 g 104	Šuranský J., Otín, Planá u M.L.
4	59900 035 CZ	ICH 122	12.03.21	T100	580 132	1435 g 98	Šuranský J., Otín, Planá u M.L.
5	59901 035 CZ	ITI 230	17.03.21	T100	622 138	1551 g 103	Šuranský J., Otín, Planá u M.L.

**Býci vyřazení před základním výběrem**

Č. k.	Číslo býčka	OTEC st.reg.	Datum narození	Plem. VT	Body VT	CHOVATEL	Důvod vyřaz.
6	59904 035 CZ	ICH 122	26.03.21	T100	3	7	Šuranský Jaroslav, Otín, Planá před ZV-VT

**Plemenné hodnoty uvedené v katalogu jsou spočítány k 31.03.2022**



## Vysvětlivky ke zkratkám ve jménech v katalogu :

ET	- býček narozen po embryotrasferu
RED	- zbarvení red angus
P,V	- bezrohý / volný roh ( * - testováno testem DNA)
PP	- bezrohý – homozygot ( stanoveno testem DNA )
R	- rohatý ( * - testováno testem DNA )

## Vysvětlivky ke QTL znakům v katalogu :

ATAxie G/G – čistý, A/G – přenašeč, A/A - zvíře nese dvě kopie mutované alely

Geny způsobující dvojí osvalení:

Q204X	+/+ - čistý, MH/+ - přenáší jednu alelu, MH/MH – dvě mutované alely (CH)
F94L	+/+ - čistý, F/+ - přenáší jednu alelu, F/F – dvě mutované alely (LI, CH)
NT821	WT/WT – čistý, WT/Del11 - přenáší 1 alelu, Del11/Del11- dvě mutované alely (AA)
C313Y	+/+ - čistý, MH/+ - přenáší jednu alelu, MH/MH – dvě mutované alely (GS)

**Porodní hmotnost (nar)** - u plemene AA,BA,HE,CH,MS,LI způsob zjišťování porodní hmotnosti v chovu \* \* \* - váženo při narození  
\* \* - odhadováno  
\* - nesledováno

## Popisky grafu úrovně plemenných hodnot

Jednotlivé plemenné hodnoty jsou rozděleny do pásem na základě výpočtu kvantilu normálního rozložení, které udávají, jak si konkrétní jedinec stojí v porovnání s průměrem populace plemenných býčků odchovaných v období 2014 – 2019.

<i>pásma</i>	<i>Pozice býka v rámci populace</i>	<i>zkratka</i>	<i>Popis údaje v grafu</i>
<b>10</b>	býk patří hodnotou RPH do 10 % nejlepších býků v daném ukazateli	<b>RphT</b>	RPH pro přírůstek v testu
<b>9</b>	býk patří hodnotou RPH do 20 % nejlepších býků v daném ukazateli	<b>RphN</b>	RPH pro životní přírůstek
<b>8</b>	býk patří hodnotou RPH do 30 % nejlepších býků v daném ukazateli	<b>RpPP</b>	RPH pro přímý efekt porody
<b>7</b>	býk patří hodnotou RPH do 40 % nejlepších býků v daném ukazateli	<b>RpRU</b>	RPH pro přímý efekt růst
<b>6</b>	býk patří hodnotou RPH do 50 % nejlepších býků v daném ukazateli	<b>MatPP</b>	RPH pro maternální efekt porody
<b>5</b>	býk patří hodnotou RPH do průměru býků v daném ukazateli	<b>MatRU</b>	RPH pro maternální efekt růst
<b>4</b>	býk patří hodnotou RPH do 60 % nejlepších býků v daném ukazateli	<b>phTR</b>	RPH pro lineární hodnocení těl. rámec
<b>3</b>	býk patří hodnotou RPH do 70 % nejlepších býků v daném ukazateli	<b>phKT</b>	RPH pro lineární hodnocení kap. těla
<b>2</b>	býk patří hodnotou RPH do 80 % nejlepších býků v daném ukazateli	<b>phOS</b>	RPH pro lineární hodnocení osvalení
<b>1</b>	býk patří hodnotou RPH do 90 % nejlepších býků v daném ukazateli	<b>phUT</b>	RPH pro lineární hodnocení užit. typ

## Hlavní selekční kritéria pro výběr do plemenitby na OPB a odchovu u chovatele

Hlavním selekčním kritériem bude pouze lineární hodnocení při základním výběru.

### Důvody vyřazení před základním výběrem

- hodnocení tělesného rámce (1,2,3 body dle parametrů daného plemene)
- hodnocení bodů za hmotnost v 365 dnech (1,2,3 body dle parametrů daného plemene)
- nepředvedení býka k základnímu výběru na ohlávce nebo na vodící tyči
- na základě rozhodnutí majitele býka o jeho vyřazení
- zdravotní důvody (displazie varlat, apod.)

### Důvody vyřazení při základním výběrem

- hodnocení délky těla (1,2,3 body dle parametrů daného plemene)
- hodnocení ukazatelů kapacity těla (1,2,3 body dle parametrů daného plemene)
- hodnocení ukazatelů osvalení (1,2,3 body dle parametrů daného plemene)
- hodnocení užitkového typu (1,2,3 body dle parametrů daného plemene)
- závažné vady exteriéru při základním výběru
- neodpovídající funkčnost končetin při základním výběru
- zdravotní důvody (displazie varlat, apod.)

## Reklamační řád pro základní výběry býků

Majitel odchovávaného býčka má právo podat reklamaci proti rozhodnutí výběrové komise (ČSCHMS). Tato reklamační může mít písemnou nebo ústní formu. Předmětem reklamační může být pouze konečný výsledek výběru (vybrán, odročen, vyřazen), nikoliv nesouhlas s bodovým hodnocením daného býka. Po skončení základního výběru býků vyzve předseda výběrové komise, nebo příslušný inspektor k podání případných protestů (reklamací). Reklamační se podává písemně (emilem) nejpozději následující den po provedení výběru a to řediteli svazu, řediteli PK a členům výběrové komise (bonitérovi), která hodnocení provedla. Jménem majitele býka může jednat také zástupce odchovny plemenných býků (OPB). V případě neshody mezi verdiktem výběrové komise a majitelem býka je býk odročen a bude proveden nový základní výběr. Provedení nového základního výběru je podmíněno složením kauce 5000 Kč za každého reklamovaného býka. Kauce se skládá na účet ČSCHMS nejpozději do 10-ti kalendářních dnů ode dne provedení základního výběru. V případě, že nebudou peníze připsány na účet v daném termínu, platí původní verdikt výběrové komise a reklamační se dále neřeší. Nový základní výběr se uskuteční do 30-ti dnů od sporného výběru na místě, kde byla podána reklamační, pokud se obě strany nedohodnou jinak. Většinové složení komise nesmí být totožné se složením komise, která vynesla sporný verdikt. O složení nové komise rozhoduje Rada PK daného plemene po dohodě s ČSCHMS. O závěru nového základního výběru je sepsán nový výběrový protokol. Proti tomuto rozhodnutí se již nelze dále odvolat. V případě, že je potvrzeno původní rozhodnutí výběrové komise, propadá kauce ve prospěch ČSCHMS, v opačném případě se vrací majiteli býka do 10-ti kalendářních dnů od provedení nového základního výběru. Náklady spojené s novým základním výběrem (zejména cestovné členů výběrové komise, případně oprávněné nároky spojené s odměnou za odvedenou práci) nese strana, která při svém rozhodnutí či jednání nebyla v právu. Tyto náklady jsou zúčtovány na základě vystavené faktury zaslané druhé straně nejpozději do 14 dnů od provedení opakovaného základního výběru. V každém případě se o reklamační vede písemný zápis. Rozhodnutí výběrové komise se váže ke konkrétnímu zvířeti v konkrétním čase a není možno se na něj odvolávat v případných následných sporech.

Schváleno výborem ČSCHMS dne 21.3.2006 v Hradištku pod Medníkem, změny schváleny 24.7.2019 Grémiem předsedů rad plemenných knih v Hradištku pod Medníkem. Vstupuje v platnost dnem schválení.



<b><u>Sekretariát:</u></b> ČSCHMS Praha Těšnov 17 11705 Praha 1 Mobil : +420 724 007 860 Telefon : +420 221 812 865 E-mail : <a href="mailto:info@cschms.cz">info@cschms.cz</a>	<b><u>Ředitel PK</u></b> <i>Kopecký Jan</i> Osík 201 569 67 Osík u Litomyšle Mobil : +420 724 007 862 Telefon : +420 461 612 809 E-mail : <a href="mailto:kopecky@cschms.cz">kopecky@cschms.cz</a>	<b><u>Adresa PK</u></b> <i>Honová Nina</i> Osvoboditelů 35/9 410 02 Lovosice Mobil : +420 724 073 641 E-mail : <a href="mailto:honova@cschms.cz">honova@cschms.cz</a>
--	---	---

Číslo : 59893 035 CZ HURVÍNEK Z OTÍNA R\* Číslo katalogu 1  
 Dat.nar. : 20.02.2021 Plemeno : T100 Charolais  
 Chovatel : Šuranský Jaroslav, Otín, Planá u M.L.  
 Majitel : Šuranský Jaroslav, Otín, Planá u M.L.

**OTL  
znaky**

Rohy	Ataxie	Q204X	F94L	Nt821	C313Y
R*	G/G	+/+	+/+	-	-

OOO ZIT 335 AZELIER 8543362803  
 OO ZIT 857 JURISTE 4516404178  
 MOO 4516409315 FR ETOILE 4516409315

**OTEC ITI 230 FORWARD DH 393000989765032**

OMO ZIT 387 HARLEY 5343819463  
 MO 425115 932 CZ BEDINA DH 393000425115932  
 MMO 8531121426 FR EDINA 8531121426

OOM ZIT 350 ATHOS 7121525280  
 OM ICH 071 DUMAS 7121778463  
 MOM 7121284482 FR VILLA 7121284482

**MA 524420 932 CZ /1 ot ELIŠKA Z OTÍNA 431000524420932**

OMM ZIT 440 VOLTĚR Z VESELÍČKA P 068000699496021  
 MM 460242 932 CZ BRONISLAVA Z OTÍNA P 431000460242932  
 MMM 118106 941 CZ 411000118106941

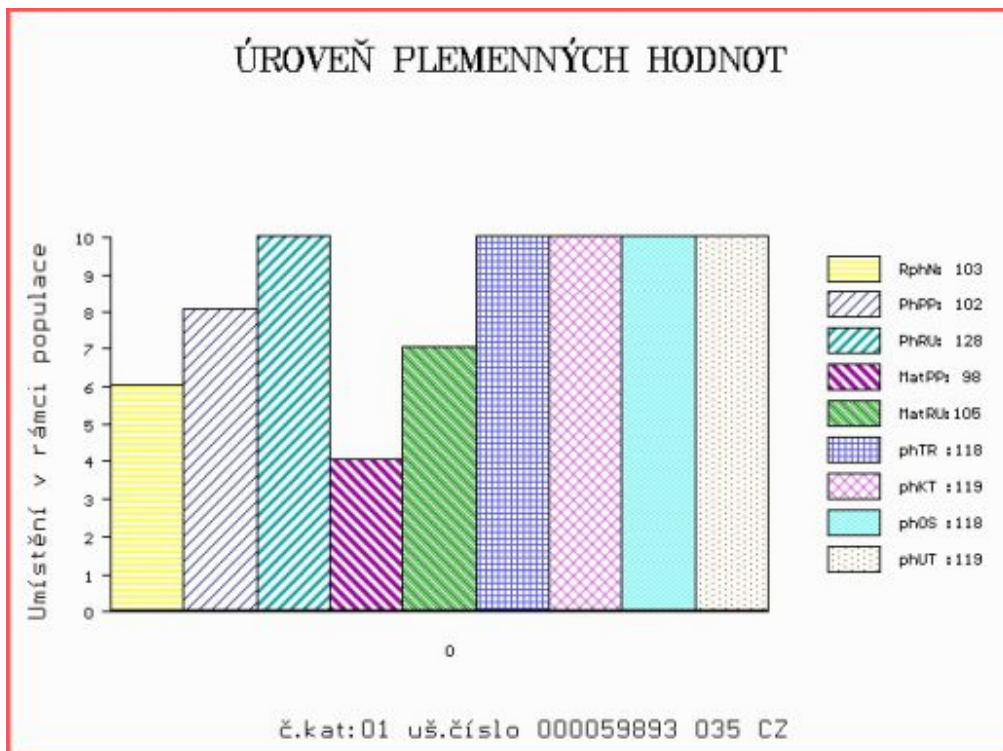
Vl.užit:nar: 42 \*\* kg ve 120d: 217 kg 210d: 337 kg 365d: 549 kg / kříž: 134 cm  
 Přírustek od narození: 1387 g / 103 šourek 40 cm  
 Věk při ZV 429 dní aktuálně k 22.03.22 hmotnost: 590 kg výška v kříži: 134 cm

**PLEMENNÉ HODNOTY**

**LINEARNÍ HODNOCENÍ**

	pp	ru	pp	ru	TR	KT	OS	UT	Hmot	kříž	TR	KT	OS	UT	CE		
BÝK	PE	102	128	ME	98	105	118	119	118	119							
MATKA	PE	102	117	ME	102	102	114	115	114	115	766	145	23	22	22	8	75
OTEC	PE	97	133	ME	93	110	116	117	116	117	714	141	28	24	23	8	83

HODNOCEN: TR 6 / / 8 KT / / OS / / UT Výsledek:



Číslo : 59894 035 CZ HÁČEK Z OTÍNA R\* Číslo katalogu 2  
 Dat.nar. : 23.02.2021 Plemeno : T100 Charolais  
 Chovatel : Šuranský Jaroslav, Otín, Planá u M.L.  
 Majitel : Šuranský Jaroslav, Otín, Planá u M.L.

**OTL  
znaky**

Rohy	Ataxie	Q204X	F94L	Nt821	C313Y
R*	G/G	+/+	+/+	-	-

OOO ZCH 942 UNICO SC PP 7121333571  
 OO ZTI 657 SENZA Z MEZIBOŘÍ P 017000664802061  
 MOO 210984 961 CZ 017000210984961

**Otec ICH 122 BENZ Z MEZIBOŘÍ P 017000971570061**

OMO ZTI 240 POPULAIR 7121319473  
 MO 380944 961 CZ STELLA Z MEZIBOŘÍ 017000380944961  
 MMO 210979 961 CZ NINA Z MEZIBOŘÍ 017000210979961

OOM ZCH 625 KEWIN ET V 025390101892  
 OM ZTI 418 PROROK P 296000562075032  
 MOM 106378 310 CZ 164310106378

**MA 338940 932 CZ /7 ot P 431000338940932**

OMM ZCH 556 JOCK Z CUNKOVA P 253288119780  
 MM 107872 941 CZ 411000107872941  
 MMM 7121384773 FR VAPEUR 7121384773

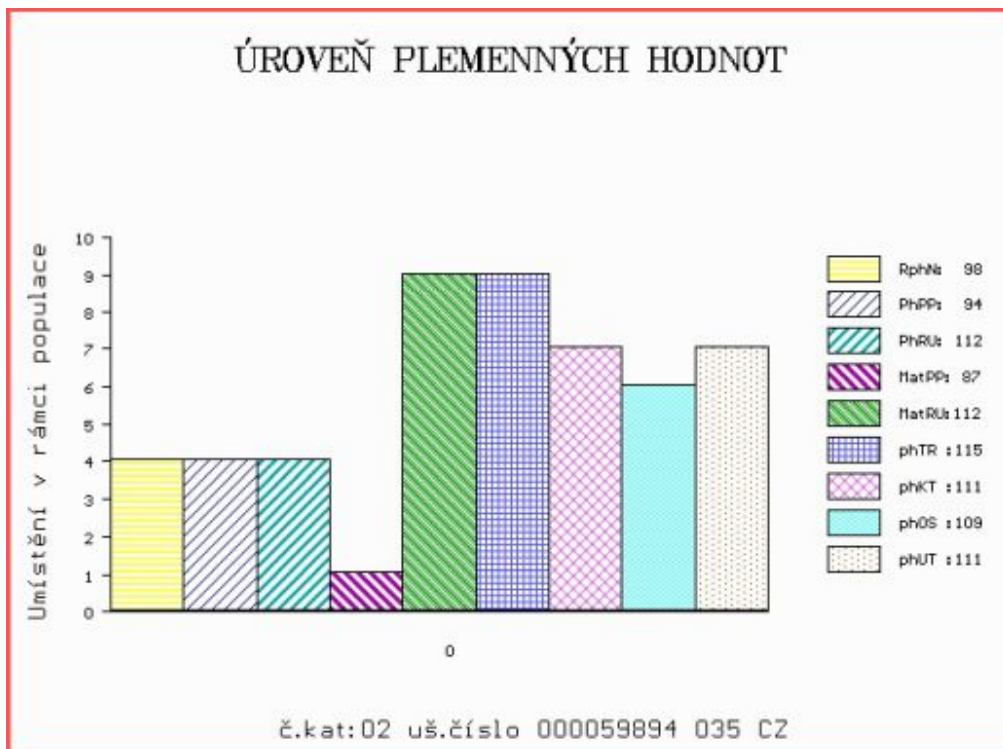
Vl.užit:nar: 54 \*\* kg ve 120d: 211 kg 210d: 326 kg 365d: 545 kg / kříž: 138 cm  
 Přírustek od narození: 1352 g / 98 šourek 38 cm  
 Věk při ZV 426 dní aktuálně k 22.03.22 hmotnost: 584 kg výška v kříži: 138 cm

**PLEMENNÉ HODNOTY**

**LINEARNÍ HODNOCENÍ**

	pp	ru	pp	ru	TR	KT	OS	UT	Hmot	kříž	TR	KT	OS	UT	CE		
BÝK	PE	94	112	ME	87	112	115	111	109	111							
MATKA	PE	93	114	ME	84	97	108	107	106	107	894	144	25	23	23	8	79
Otec	PE	114	99	ME	79	132	106	103	103	104	670	141	26	22	23	8	79

HODNOCEN: TR 8 / / 7 KT / / OS / / UT Výsledek:



Číslo : 59898 035 CZ HALIBUT Z OTÍNA R\* Číslo katalogu 3  
 Dat.nar. : 28.02.2021 Plemeno : T100 Charolais  
 Chovatel : Šuranský Jaroslav, Otín, Planá u M.L.  
 Majitel : Šuranský Jaroslav, Otín, Planá u M.L.

**OTL  
znaky**

Rohy	Ataxie	Q204X	F94L	Nt821	C313Y
R*	A/G	+/+	+/+	-	-

OOO ZIT 335 AZELIER 8543362803  
 OO ZIT 857 JURISTE 4516404178  
 MOO 4516409315 FR ETOILE 4516409315

**OTEC ITI 230 FORWARD DH 393000989765032**

OMO ZIT 387 HARLEY 5343819463  
 MO 425115 932 CZ BEDINA DH 393000425115932  
 MMO 8531121426 FR EDINA 8531121426

OOM ZTI 657 SENZA Z MEZIBOŘÍ P 017000664802061  
 OM ICH 122 BENZ Z MEZIBOŘÍ P 017000971570061  
 MOM 380944 961 CZ STELLA Z MEZIBOŘÍ 017000380944961

**MA 548301 932 CZ /1 ot ENORA Z OTÍNA P 431000548301932**

OMM ZPT 053 URGOS P 431000665862032  
 MM 393682 932 CZ ZINTIS Z OTÍNA P 431000393682932  
 MMM 272619 932 CZ P 431000272619932

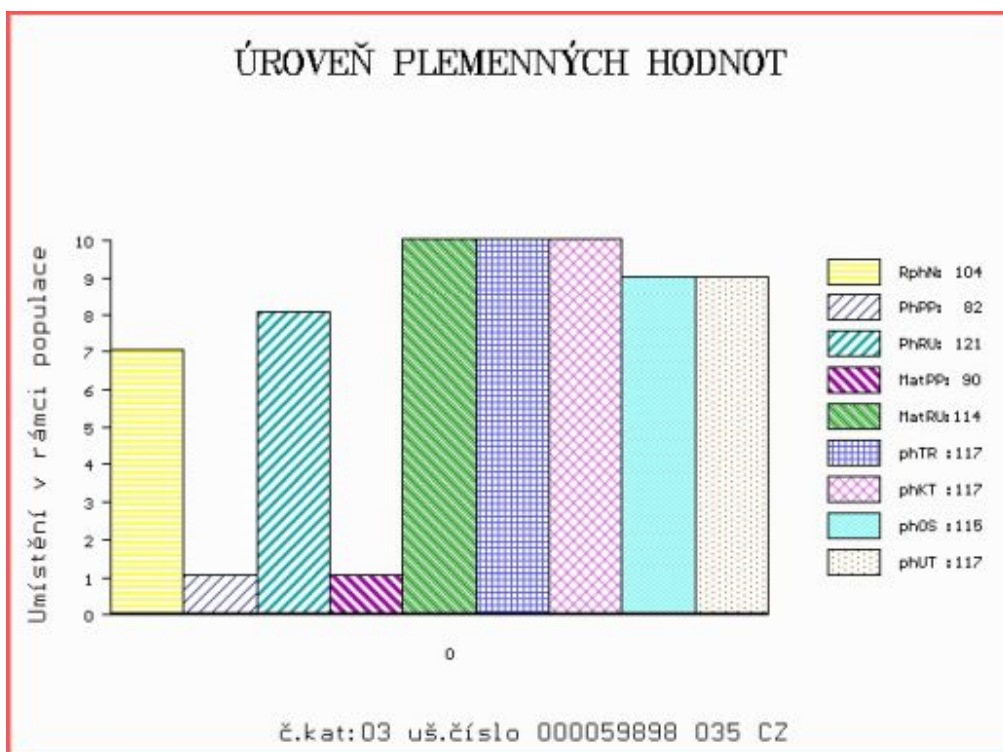
Vl.užit:nar: 51 \*\* kg ve 120d: 213 kg 210d: 337 kg 365d: 584 kg / kříž: 135 cm  
 Přírustek od narození: 1470 g / 104 šourek 41 cm  
 Věk při ZV 421 dní aktuálně k 22.03.22 hmotnost: 620 kg výška v kříži: 135 cm

**PLEMENNÉ HODNOTY**

**LINEARNÍ HODNOCENÍ**

	pp	ru	pp	ru	TR	KT	OS	UT	Hmot	kříž	TR	KT	OS	UT	CE		
BÝK	PE	82	121	ME	90	114	117	117	115	117							
MATKA	PE	86	105	ME	84	121	111	112	112	113	762	144	22	19	18	7	66
OTEC	PE	97	133	ME	93	110	116	117	116	117	714	141	28	24	23	8	83

HODNOCEN: TR 7 / / 9 KT / / OS / / UT Výsledek:



Číslo : 59900 035 CZ HLAVOUN Z OTÍNA R\* Číslo katalogu 4  
 Dat.nar. : 12.03.2021 Plemeno : T100 Charolais  
 Chovatel : Šuranský Jaroslav, Otín, Planá u M.L.  
 Majitel : Šuranský Jaroslav, Otín, Planá u M.L.

**OTL  
znaky**

Rohy	Ataxie	Q204X	F94L	Nt821	C313Y
R*	G/G	+/+	+/+	-	-

OOO ZCH 942 UNICO SC PP 7121333571  
 OO ZTI 657 SENZA Z MEZIBOŘÍ P 017000664802061  
 MOO 210984 961 CZ 017000210984961

**OTEC ICH 122 BENZ Z MEZIBOŘÍ P 017000971570061**

OMO ZTI 240 POPULAIR 7121319473  
 MO 380944 961 CZ STELLA Z MEZIBOŘÍ 017000380944961  
 MMO 210979 961 CZ NINA Z MEZIBOŘÍ 017000210979961

OOM ZTI 713 DREAM SC P 5500982194  
 OM ZIT 440 VOLTÉR Z VESELÍČKA P 068000699496021  
 MOM 202499 921 CZ 068000202499921

**MA 496492 932 CZ /3 ot CELESTÝNA Z OTÍNA P 431000496492932**

OMM ZTI 092 TIGER AV SKALLTORP P 54899  
 MM 297283 932 CZ 431000297283932  
 MMM 118128 941 CZ 411000118128941

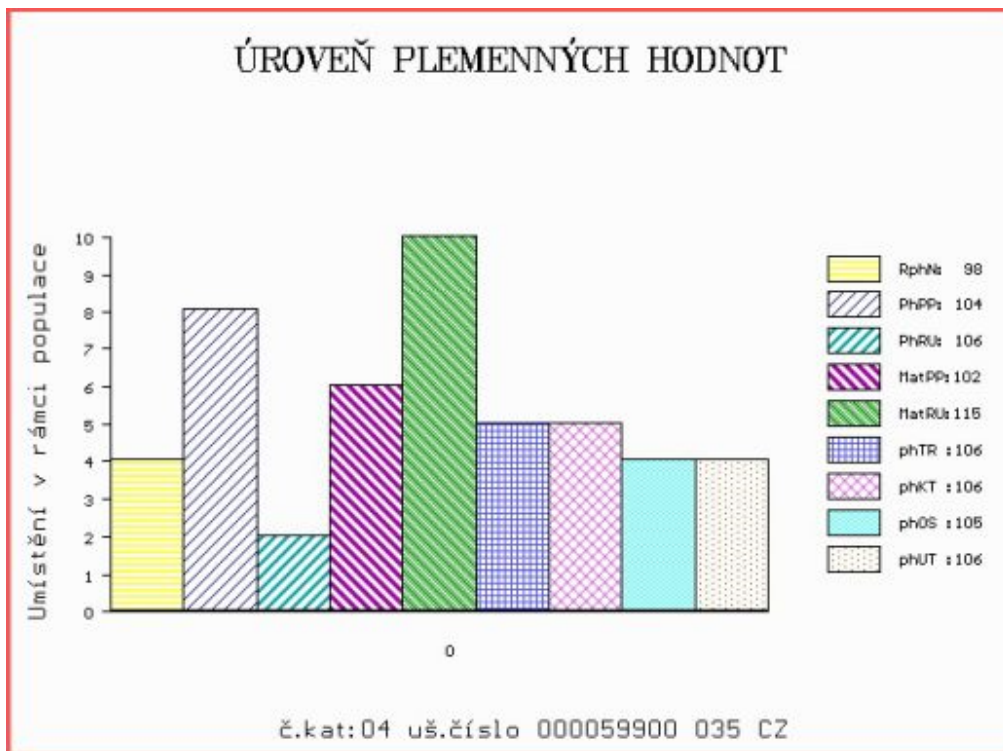
Vl.užit:nar: 42 \*\* kg ve 120d: 198 kg 210d: 313 kg 365d: 564 kg / kříž: 132 cm  
 Přírustek od narození: 1435 g / 98 šourek 38 cm  
 Věk při ZV 409 dní aktuálně k 22.03.22 hmotnost: 580 kg výška v kříži: 132 cm

PLEMENNÉ HODNOTY

LINEARNÍ HODNOCENÍ

	pp	ru	pp	ru	TR	KT	OS	UT	Hmot	kříž	TR	KT	OS	UT	CE		
BÝK	PE	104	106	ME	102	115	106	106	105	106							
MATKA	PE	89	109	ME	127	101	102	110	111	109	670	142	20	19	18	6	63
OTEC	PE	114	99	ME	79	132	106	103	103	104	670	141	26	22	23	8	79

HODNOCEN: TR 5 / / 8 KT / / OS / / UT Výsledek:



Číslo : 59901 035 CZ HROUZEK Z OTÍNA P\* Číslo katalogu 5  
 Dat.nar. : 17.03.2021 Plemeno : T100 Charolais  
 Chovatel : Šuranský Jaroslav, Otín, Planá u M.L.  
 Majitel : Šuranský Jaroslav, Otín, Planá u M.L.

**OTL  
znaky**

Rohy	Ataxie	Q204X	F94L	Nt821	C313Y
P*	G/G	+/+	+/+	-	-

OOO ZIT 335 AZELIER 8543362803  
 OO ZIT 857 JURISTE 4516404178  
 MOO 4516409315 FR ETOILE 4516409315

**OTEC ITI 230 FORWARD DH 393000989765032**

OMO ZIT 387 HARLEY 5343819463  
 MO 425115 932 CZ BEDINA DH 393000425115932  
 MMO 8531121426 FR EDINA 8531121426

OOM ZTI 657 SENZA Z MEZIBOŘÍ P 017000664802061  
 OM ICH 122 BENZ Z MEZIBOŘÍ P 017000971570061  
 MOM 380944 961 CZ STELLA Z MEZIBOŘÍ 017000380944961

**MA 57777 932 CZ /1 ot ENZA Z OTÍNA P 43100057777932**

OMM ZPT 053 URGOS P 431000665862032  
 MM 393681 932 CZ ZINTA Z OTÍNA P 431000393681932  
 MMM 107872 941 CZ 411000107872941

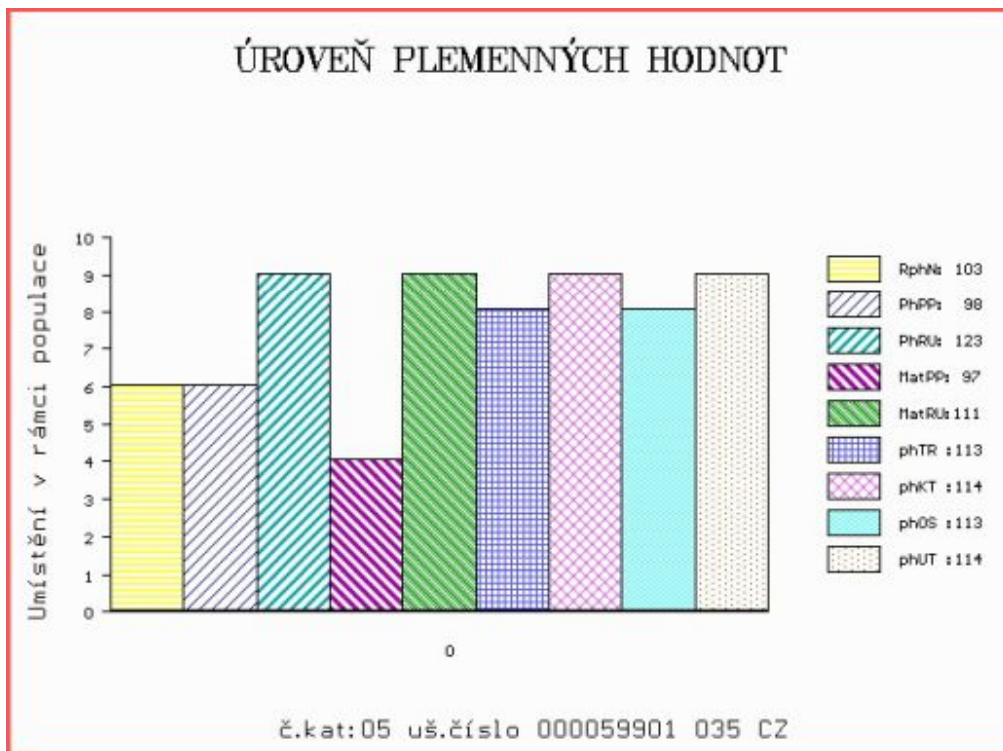
Vl.užit:nar: 48 \*\* kg ve 120d: 190 kg 210d: 325 kg 365d: 613 kg / kříž: 138 cm  
 Přírustek od narození: 1551 g / 103 šourek 39 cm  
 Věk při ZV 404 dní aktuálně k 22.03.22 hmotnost: 622 kg výška v kříži: 138 cm

PLEMENNÉ HODNOTY

LINEARNÍ HODNOCENÍ

	pp	ru	pp	ru	TR	KT	OS	UT	Hmot	kříž	TR	KT	OS	UT	CE		
BÝK	PE	98	123	ME	97	111	113	114	113	114							
MATKA	PE	104	112	ME	96	114	104	110	112	111	762	142	21	22	21	8	72
OTEC	PE	97	133	ME	93	110	116	117	116	117	714	141	28	24	23	8	83

HODNOCEN: TR 9 / /10 KT / / OS / / UT Výsledek:





## Býci vyřazení před základním výběrem

Číslo : **59904 035 CZ** HOPIK Z OTINA R\* Číslo katalogu 6  
 Dat.nar. : 26.03.2021 Plemeno : T100 Charolais  
 Chovatel : Šuranský Jaroslav, Otín, Planá u M.L.  
 Majitel : Šuranský Jaroslav, Otín, Planá u M.L.

### OTL znaky

Rohy	Ataxie	Q204X	F94L	Nt821	C313Y
R*	G/G	MH/+	+/+	-	-

OOO ZCH 942 UNICO SC PP 7121333571  
 OO ZTI 657 SENZA Z MEZIBOŘÍ P 017000664802061  
 MOO 210984 961 CZ 017000210984961

**OTEC ICH 122 BENZ Z MEZIBOŘÍ P 017000971570061**

OMO ZTI 240 POPULAIR 7121319473  
 MO 380944 961 CZ STELLA Z MEZIBOŘÍ 017000380944961  
 MMO 210979 961 CZ NINA Z MEZIBOŘÍ 017000210979961

OOM ZTI 713 DREAM SC P 5500982194  
 OM ZIT 440 VOLTĚR Z VESELÍČKA P 068000699496021  
 MOM 202499 921 CZ 068000202499921

**MA 460248 932 CZ /4 ot BERTA Z OTINA 431000460248932**

OMM ZTI 098 LORSINI 8995106122  
 MM 272616 932 CZ 431000272616932  
 MMM 118096 941 CZ 411000118096941

Vl.užit:nar: 52 \*\* kg ve 120d: 216 kg 210d: 311 kg 365d: 544 kg / kříž: 126 cm  
 Přírustek od narození: 1346 g / 96 šourek 0 cm  
 Věk při ZV 395 dní aktuálně k 22.03.22 hmotnost: 538 kg výška v kříži: 126 cm

		PLEMENNÉ HODNOTY								LINEARNÍ HODNOCENÍ							
		pp	ru	pp	ru	TR	KT	OS	UT	Hmot	kříž	TR	KT	OS	UT	CE	
BÝK	PE	94	114	ME	109	110	106	102	101	102							
MÁTKA	PE	96	113	ME	126	96	116	112	110	113	864	148	23	19	20	7 69	
OTEC	PE	114	99	ME	79	132	106	103	103	104	670	141	26	22	23	8 79	

HODNOCEN: TR 3 / / 7 KT / / OS / / UT Výsledek: před ZV-VT

