

KATALOG ZÁKLADNÍHO VÝBĚRU

dne 25.4. 2022

Zemědělská společnost Blšany

Začátek 10,00 hod.

Č. k.	Číslo býčka	OTEC st.reg.	DATUM NAROZENÍ	PLEM	HM. KŘ. kg cm	Přír.od nar. g RPH	CHOVATEL
1	615429 042 CZ	ZSI 964	03.01.21	S100	604 140	1263 g 115	Zemědělská společnost Blšany
2	615553 042 CZ	ZMS 646	09.01.21	S100	649 140	1391 g 109	Zemědělská společnost Blšany
3	624067 042 CZ	ZMS 866	08.02.21	S100	596 135	1363 g 97	Zemědělská společnost Blšany

Býci vyřazení před základním výběrem

Č. k.	Číslo býčka	OTEC st.reg.	Datum narození	Body Plem. VT HM	CHOVATEL	Důvod vyřaz.
4	624101 042 CZ	ZMS 210	05.03.21	S100 8 4	Zemědělská společnost Blšany	před ZV-hm.365d
5	624103 042 CZ	ZMS 079	06.03.21	S100 7 3	Zemědělská společnost Blšany	před ZV-hm.ZV
6	624122 042 CZ	ZMS 079	28.03.21	S100 5 2	Zemědělská společnost Blšany	před ZV-hm.ZV

Plemenné hodnoty uvedené v katalogu jsou spočítány k 31.03.2022



Vysvětlivky ke zkratkám ve jménech v katalogu :

ET	- býček narozen po embryotrasferu
RED	- zbarvení red angus
P,V	- bezrohý / volný roh (* - testováno testem DNA)
PP	- bezrohý – homozygot (stanoveno testem DNA)
R	- rohatý (* - testováno testem DNA)

Vysvětlivky ke QTL znakům v katalogu :

ATAxie G/G – čistý, A/G – přenašeč, A/A - zvíře nese dvě kopie mutované alely

Geny způsobující dvojí osvalení:

Q204X	+/+ - čistý, MH/+ - přenáší jednu alelu, MH/MH – dvě mutované alely (CH)
F94L	+/+ - čistý, F/+ - přenáší jednu alelu, F/F – dvě mutované alely (LI, CH)
NT821	WT/WT – čistý, WT/Del11 - přenáší 1 alelu, Del11/Del11- dvě mutované alely (AA)
C313Y	+/+ - čistý, MH/+ - přenáší jednu alelu, MH/MH – dvě mutované alely (GS)

Porodní hmotnost (nar) - u plemene AA,BA,HE,CH,MS,LI způsob zjišťování porodní hmotnosti v chovu * * * - váženo při narození
* * - odhadováno
* - nesledováno

Popisky grafu úrovně plemenných hodnot

Jednotlivé plemenné hodnoty jsou rozděleny do pásem na základě výpočtu kvantilu normálního rozložení, které udávají, jak si konkrétní jedinec stojí v porovnání s průměrem populace plemenných býčků odchovaných v období 2014 – 2019.

<i>pásma</i>	<i>Pozice býka v rámci populace</i>	<i>zkratka</i>	<i>Popis údaje v grafu</i>
10	býk patří hodnotou RPH do 10 % nejlepších býků v daném ukazateli	RphT	RPH pro přírůstek v testu
9	býk patří hodnotou RPH do 20 % nejlepších býků v daném ukazateli	RphN	RPH pro životní přírůstek
8	býk patří hodnotou RPH do 30 % nejlepších býků v daném ukazateli	RpPP	RPH pro přímý efekt porody
7	býk patří hodnotou RPH do 40 % nejlepších býků v daném ukazateli	RpRU	RPH pro přímý efekt růst
6	býk patří hodnotou RPH do 50 % nejlepších býků v daném ukazateli	MatPP	RPH pro maternální efekt porody
5	býk patří hodnotou RPH do průměru býků v daném ukazateli	MatRU	RPH pro maternální efekt růst
4	býk patří hodnotou RPH do 60 % nejlepších býků v daném ukazateli	phTR	RPH pro lineární hodnocení těl. rámec
3	býk patří hodnotou RPH do 70 % nejlepších býků v daném ukazateli	phKT	RPH pro lineární hodnocení kap. těla
2	býk patří hodnotou RPH do 80 % nejlepších býků v daném ukazateli	phOS	RPH pro lineární hodnocení osvalení
1	býk patří hodnotou RPH do 90 % nejlepších býků v daném ukazateli	phUT	RPH pro lineární hodnocení užit. typ

Hlavní selekční kritéria pro výběr do plemnitby na OPB a odchovu u chovatele

Hlavním selekčním kritériem bude pouze lineární hodnocení při základním výběru.

Důvody vyřazení před základním výběrem

- hodnocení tělesného rámce (1,2,3 body dle parametrů daného plemene)
- hodnocení bodů za hmotnost v 365 dnech (1,2,3 body dle parametrů daného plemene)
- nepředvedení býka k základnímu výběru na ohlávce nebo na vodící tyči
- na základě rozhodnutí majitele býka o jeho vyřazení
- zdravotní důvody (displazie varlat, apod.)

Důvody vyřazení při základním výběrem

- hodnocení délky těla (1,2,3 body dle parametrů daného plemene)
- hodnocení ukazatelů kapacity těla (1,2,3 body dle parametrů daného plemene)
- hodnocení ukazatelů osvalení (1,2,3 body dle parametrů daného plemene)
- hodnocení užitkového typu (1,2,3 body dle parametrů daného plemene)
- závažné vady exteriéru při základním výběru
- neodpovídající funkčnost končetin při základním výběru
- zdravotní důvody (displazie varlat, apod.)

Reklamační řád pro základní výběry býků

Majitel odchovávaného býčka má právo podat reklamaci proti rozhodnutí výběrové komise (ČSCHMS). Tato reklamační může mít písemnou nebo ústní formu. Předmětem reklamační může být pouze konečný výsledek výběru (vybrán, odročen, vyřazen), nikoliv nesouhlas s bodovým hodnocením daného býka. Po skončení základního výběru býků vyzve předseda výběrové komise, nebo příslušný inspektor k podání případných protestů (reklamací). Reklamační se podává písemně (emilem) nejpozději následující den po provedení výběru a to řediteli svazu, řediteli PK a členům výběrové komise (bonitérovi), která hodnocení provedla. Jménem majitele býka může jednat také zástupce odchovny plemenných býků (OPB). V případě neshody mezi verdiktem výběrové komise a majitelem býka je býk odročen a bude proveden nový základní výběr. Provedení nového základního výběru je podmíněno složením kauce 5000 Kč za každého reklamovaného býka. Kauce se skládá na účet ČSCHMS nejpozději do 10-ti kalendářních dnů ode dne provedení základního výběru. V případě, že nebudou peníze připsány na účet v daném termínu, platí původní verdikt výběrové komise a reklamační se dále neřeší. Nový základní výběr se uskuteční do 30-ti dnů od sporného výběru na místě, kde byla podána reklamační, pokud se obě strany nedohodnou jinak. Většinové složení komise nesmí být totožné se složením komise, která vynesla sporný verdikt. O složení nové komise rozhoduje Rada PK daného plemene po dohodě s ČSCHMS. O závěru nového základního výběru je sepsán nový výběrový protokol. Proti tomuto rozhodnutí se již nelze dále odvolat. V případě, že je potvrzeno původní rozhodnutí výběrové komise, propadá kauce ve prospěch ČSCHMS, v opačném případě se vrací majiteli býka do 10-ti kalendářních dnů od provedení nového základního výběru. Náklady spojené s novým základním výběrem (zejména cestovné členů výběrové komise, případně oprávněné nároky spojené s odměnou za odvedenou práci) nese strana, která při svém rozhodnutí či jednání nebyla v právu. Tyto náklady jsou zúčtovány na základě vystavené faktury zaslané druhé straně nejpozději do 14 dnů od provedení opakovaného základního výběru. V každém případě se o reklamační vede písemný zápis. Rozhodnutí výběrové komise se váže ke konkrétnímu zvířeti v konkrétním čase a není možno se na něj odvolávat v případných následných sporech.

Schváleno výborem ČSCHMS dne 21.3.2006 v Hradištku pod Medníkem, změny schváleny 24.7.2019 Grémiem předsedů rad plemenných knih v Hradištku pod Medníkem. Vstupuje v platnost dnem schválení.



<u>Sekretariát:</u> ČSCHMS Praha Těšnov 17 11705 Praha 1 Mobil : +420 724 007 860 Telefon : +420 221 812 865 E-mail : info@cshms.cz	<u>Ředitel PK</u> <i>Kopecký Jan</i> Osík 201 569 67 Osík u Litomyšle Mobil : +420 724 007 862 Telefon : +420 461 612 809 E-mail : kopecky@cshms.cz	<u>Adresa PK</u> <i>Honová Nina</i> Osvoboditelů 35/9 410 02 Lovosice Mobil : +420 724 073 641 E-mail : honova@cshms.cz
--	---	---

Číslo : 615429 042 CZ HOKKY Z BĚSNA P* Číslo katalogu 1
 Dat.nar. : 03.01.2021 Plemeno : S100 Masný simentál
 Chovatel : Zemědělská společnost Blšany
 Majitel : Zemědělská společnost Blšany

**OTL
znaky**

Rohy	Ataxie	Q204X	F94L	Nt821	C313Y
P*	-	-	-	-	-

OOO 279 319 FREIGHDUFF BRENDAN I000282
 OO 279 318 CORRICK KENTUCKY KID M054467
 MOO 0 CORRICK HONEY F055864

OTEC ZSI 964 DARSHAM PLAYBOY P M061211
 OMO 269 783 STERLING FLINT M042435
 MO 18600164 UK DARSHAM KIT KAT F063101
 MMO 0 REVELEX DESIRE F023294

OOM 265 452 KOKO P 13.006 32358
 OM ZSI 223 KONNY 13.015 55970
 MOM 1300275884 DE 13.002 75884

MA 150888 942 CZ /7 ot P 037000150888942
 OMM ZSI 155 OSTERVANG RINGO ET P 86152-00152
 MM 101314 942 CZ P 037000101314942
 MMM 105971 407 CZ P 037407105971

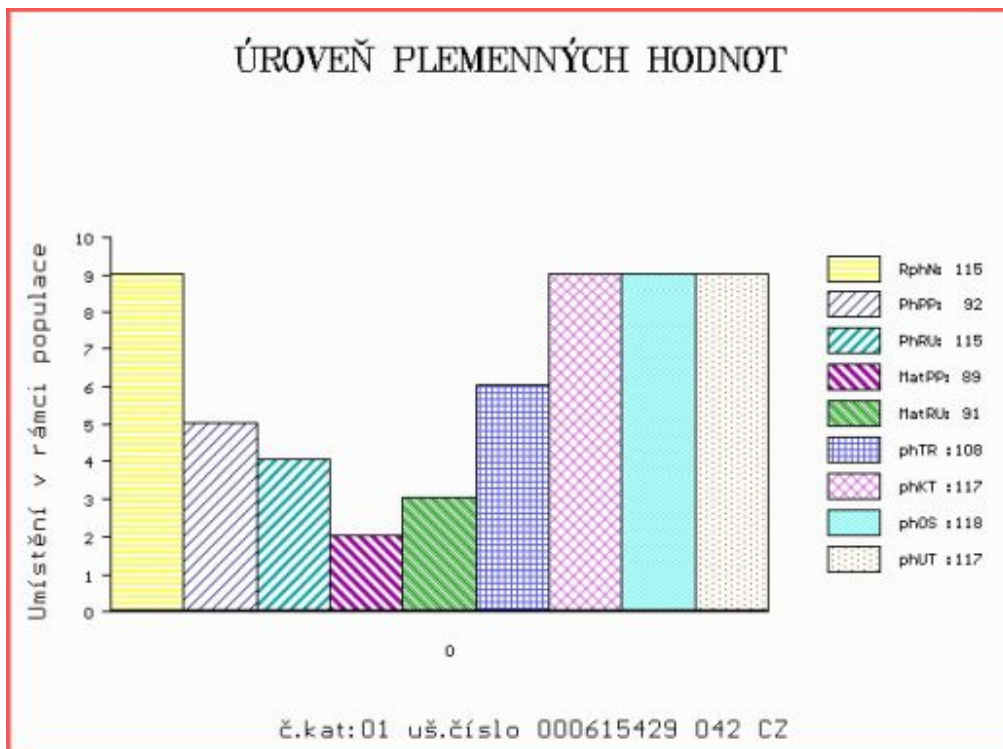
Vl.užit:nar: 51 *** kg ve 120d: 205 kg 210d: 342 kg 365d: 520 kg / kříž: 0 cm
 Přírustek od narození: 1263 g / 115 šourek 41 cm
 Věk při ZV 477 dní aktuálně k 17.03.22 hmotnost: 604 kg výška v kříži: 140 cm

PLEMENNÉ HODNOTY

LINEARNÍ HODNOCENÍ

	pp	ru	pp	ru	TR	KT	OS	UT	Hmot	kříž	TR	KT	OS	UT	CE	
BÝK PE	92	115	ME	89	91	108	117	118	117							
MATKA PE	98	92	ME	100	102	92	96	100	97	724	143	22	21	15	6	64
OTEC PE	83	128	ME	77	84	107	110	110	110	0	0	0	0	0	0	

HODNOCEN: TR 6 / / 5 KT / / OS / / UT Výsledek:



Číslo : 615553 042 CZ HORST Z BĚSNA PP Číslo katalogu 2
 Dat.nar. : 09.01.2021 Plemeno : S100 Masný simentál
 Chovatel : Zemědělská společnost Blšany
 Majitel : Zemědělská společnost Blšany

**OTL
znaky**

Rohy	Ataxie	Q204X	F94L	Nt821	C313Y
PP	-	-	-	-	-

OOO ZSI 400 HEDETOFT UNITED P 80185-00096
 OO ZSI 968 SOGÁRD AMÍR P 20030-01031
 MOO 2003000980 DK SOGÁRD THERESA P 20030-00980

OTEC ZMS 646 BARON LEŽNICKÝ PP 400000579799041

OMO BJ 185 STEINADLER PP 09.376 31910
 MO 159801 941 CZ HANČA LEŽNICKÁ P 400000159801941
 MMO 135449 941 CZ EBI LEŽNICKÁ P 400000135449941

OOM ZSI 283 LYKKE SIRIUS P 41344-00241
 OM ZSI 451 OIDIPUS VODŇANSKÝ P 145000500929031
 MOM 110757 207 CZ CHVÁLA VODŇANSKÁ P 145207110757

MA 137016 942 CZ /9 ot P 037000137016942

OMM ZSI 157 VINGEGAARD JAMAICA ET P 41524-0522
 MM 7355 942 CZ P 037000007355942
 MMM 2687 617 CZ CASANDRA R 1457648

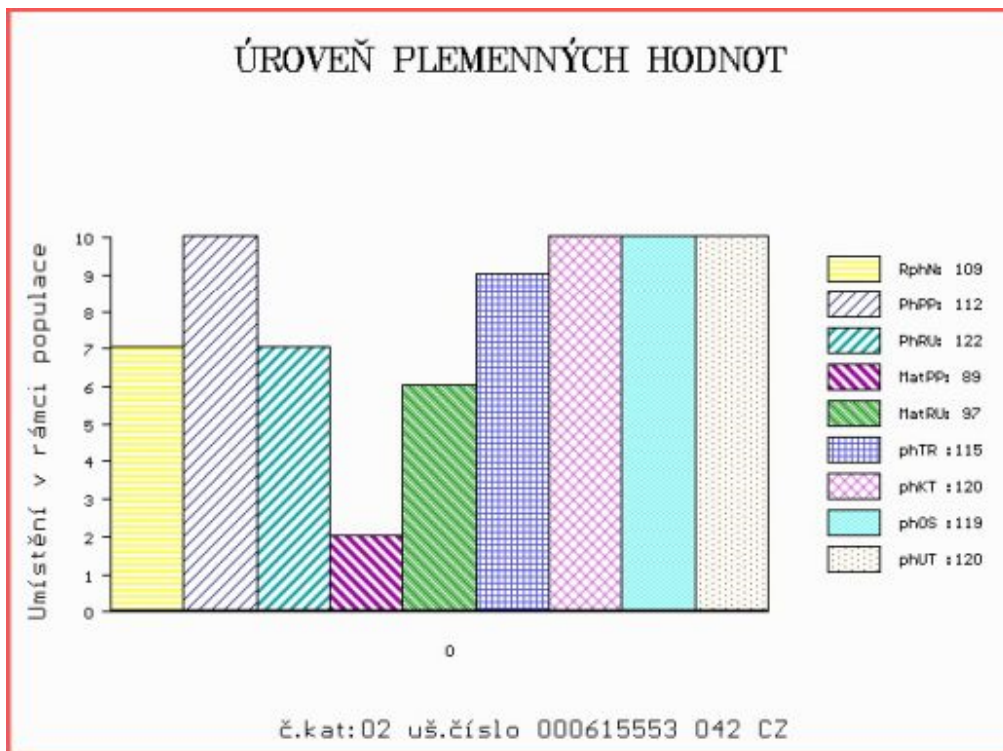
Vl.užit:nar: 48 *** kg ve 120d: 212 kg 210d: 336 kg 365d: 535 kg / kříž: 0 cm
 Přírustek od narození: 1391 g / 109 šourek 43 cm
 Věk při ZV 471 dní aktuálně k 17.03.22 hmotnost: 649 kg výška v kříži: 140 cm

PLEMENNÉ HODNOTY

LINEARNÍ HODNOCENÍ

	pp	ru	pp	ru	TR	KT	OS	UT	Hmot	kříž	TR	KT	OS	UT	CE		
BÝK	PE	112	122	ME	89	97	115	120	119	120							
MATKA	PE	98	114	ME	96	85	96	111	114	110	706	147	26	21	16	6	69
OTEC	PE	129	114	ME	82	116	100	96	95	96	690	144	27	21	20	7	75

HODNOCEN: TR 6 / / 9 KT / / OS / / UT Výsledek:



Číslo : 624067 042 CZ HOPP Z BĚSNA PP Číslo katalogu 3
 Dat.nar. : 08.02.2021 Plemeno : S100 Masný simentál
 Chovatel : Zemědělská společnost Blšany
 Majitel : Zemědělská společnost Blšany

**OTL
znaky**

Rohy	Ataxie	Q204X	F94L	Nt821	C313Y
PP	-	-	-	-	-

OOO ZSI 344 OSTERVANG VEST PP 86152-00201
 OO 288 763 WECHSEL PP 302 072 918
 MOO 717185609 AT LONI P 717 185 609

OTEC ZMS 866 GS WIPP PP 914 848 129

OMO 288 764 LORD P 08.927 66574
 MO 484869522 AT KRAUSE 2/13 P 484 869 522
 MMO 304850416 AT F-KRAUSE 2 P 304 850 416

OOM ZSI 283 LYKKE SIRIUS P 41344-00241
 OM ZSI 805 TUAREG AGROCHYT PP 392000709817061
 MOM 193698 961 CZ OUŠKO JUNIOR AGROCHYT P 392000193698961

MA 177995 942 CZ /3 ot P 037000177995942

OMM ZSI 223 KONNY 13.015 55970
 MM 137064 942 CZ P 037000137064942
 MMM 10470 617 CZ R 036617010470

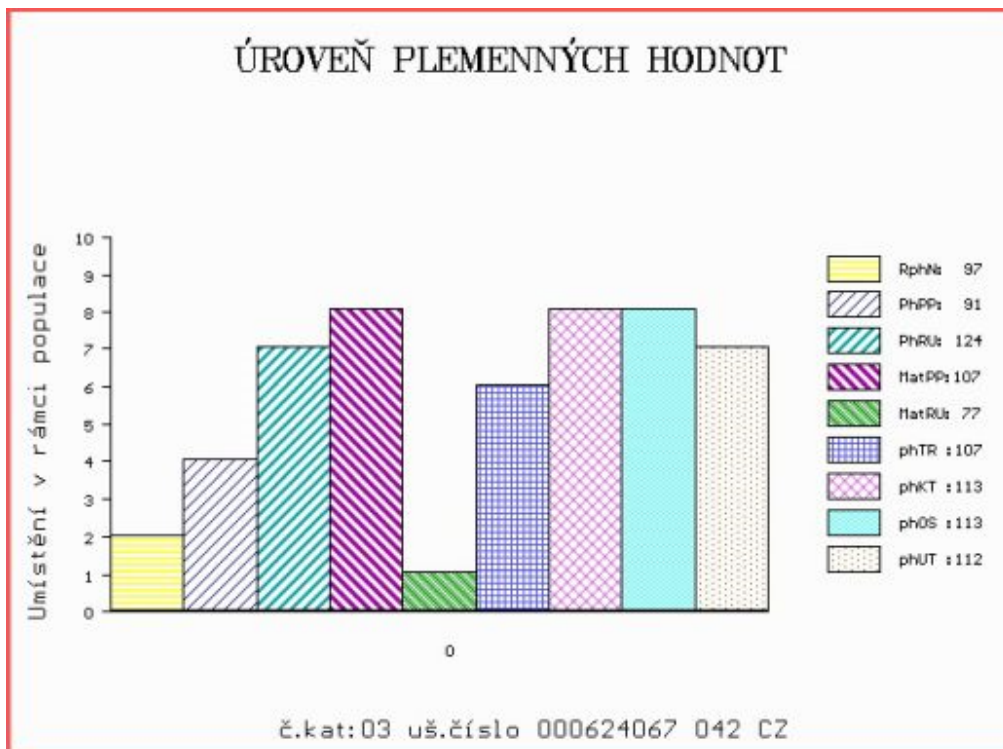
Vl.užit:nar: 48 *** kg ve 120d: 210 kg 210d: 330 kg 365d: 544 kg / kříž: 0 cm
 Přírustek od narození: 1363 g / 97 šourek 40 cm
 Věk při ZV 441 dní aktuálně k 17.03.22 hmotnost: 596 kg výška v kříži: 135 cm

PLEMENNÉ HODNOTY

LINEARNÍ HODNOCENÍ

	pp	ru	pp	ru	TR	KT	OS	UT	Hmot	kříž	TR	KT	OS	UT	CE		
BÝK	PE	91	124	ME	107	77	107	113	113	112							
MATKA	PE	93	112	ME	112	89	99	101	105	103	756	148	19	20	16	6	61
OTEC	PE	84	132	ME	105	67	108	114	111	110	0	0	0	0	0	0	0

HODNOCEN: TR 5 / / 8 KT / / OS / / UT Výsledek:



Býci vyřazení před základním výběrem

Číslo : **624101 042 CZ** **HIPPO Z BĚSNA PP** Číslo katalogu 4
 Dat.nar. : 05.03.2021 Plemeno : S100 Masný simentál
 Chovatel : Zemědělská společnost Blšany
 Majitel : Zemědělská společnost Blšany

QTL znaky

Rohy	Ataxie	Q204X	F94L	Nt821	C313Y
PP	-	-	-	-	-

OOO ZSI 095 HILLARY P 14.002 71905
 OO ZSI 178 JIŘÍK VODŇANSKÝ P 145287117144
 MOO 23516 267 CZ MS BCM STAR 63D P PG368350

OTEC ZMS 210 ZORAN Z BĚSNA PP 037000549959042

OMO ZSI 188 VINGEGAARD ROCKY P 41524-00877
 MO 7363 942 CZ P 037000007363942
 MMO 108432 407 CZ P 037000108432407

OOM SIP 389 LESAN Z PODLESÍ P 061042002603
 OM ZSI 478 OTO Z LEŽNICE P 340000509405041
 MOM 812 942 CZ R 061000000812942

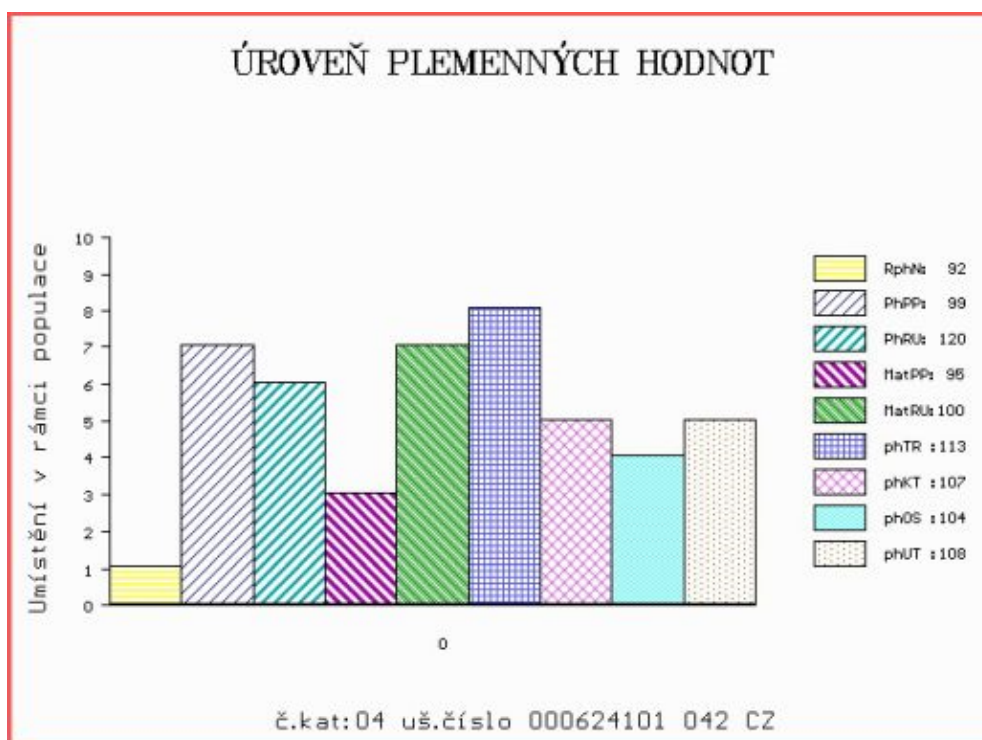
MA 162998 942 CZ /6 ot P 037000162998942

OMM ZSI 157 VINGEGAARD JAMAICA ET P 41524-0522
 MM 7355 942 CZ P 037000007355942
 MMM 2687 617 CZ CASANDRA R 1457648

Vl.užit:nar: **48 ***** kg ve 120d: **237** kg 210d: **327** kg 365d: **497** kg / kříž: **139** cm
 Přírůstek od narození: **1225 g / 92** šourek **37** cm
 Věk při ZV **416** dní aktuálně k 17.03.22 hmotnost: **510** kg výška v kříži: **139** cm

		PLEMENNÉ HODNOTY								LINEARNÍ HODNOCENÍ							
		pp	ru	pp	ru	TR	KT	OS	UT	Hmot	kříž	TR	KT	OS	UT	CE	
BÝK	PE	99	120	ME	95	100	113	107	104	108							
MÁTKA	PE	99	128	ME	98	91	123	121	116	122	816	152	28	23	21	9	81
OTEC	PE	96	114	ME	93	109	109	96	93	96	768	144	25	20	19	7	71

HODNOCEN: TR 8 / / 4 KT / / OS / / UT Výsledek: před ZV-hm.365d



Číslo : 624103 042 CZ HONZA Z BĚSNA PP Číslo katalogu 5
 Dat.nar. : 06.03.2021 Plemeno : S100 Masný simentál
 Chovatel : Zemědělská společnost Blšany
 Majitel : Zemědělská společnost Blšany

**OTL
znaky**

Rohy	Ataxie	Q204X	F94L	Nt821	C313Y
PP	-	-	-	-	-

OOO ZSI 284 HOLM ULRICK P 36545-00514
 OO ZSI 507 PRIMA ET PP 392000573000061
 MOO 181048 931 CZ PP 145000181048931

Otec ZMS 079 UNION Z BĚSNA PP 037000544060042

OMO ZSI 342 VINGEGAARD SAMSON ET PP 41524-00918
 MO 120746 942 CZ P 037000120746942
 MMO 108446 407 CZ P 037000108446407

OOM 268 908 GRETNA HOUSE SUPERSONIC M016550
 OM ZSI 341 VINGEGAARD TOMBA ET P 41524-01002
 MOM 4152400633 DK VINGEGAARD MON CHERI P 41524-00633

MA 162997 942 CZ /6 ot P 037000162997942

OMM ZSI 188 VINGEGAARD ROCKY P 41524-00877
 MM 101316 942 CZ P 037000101316942
 MMM 108001 407 CZ R 037000108001407

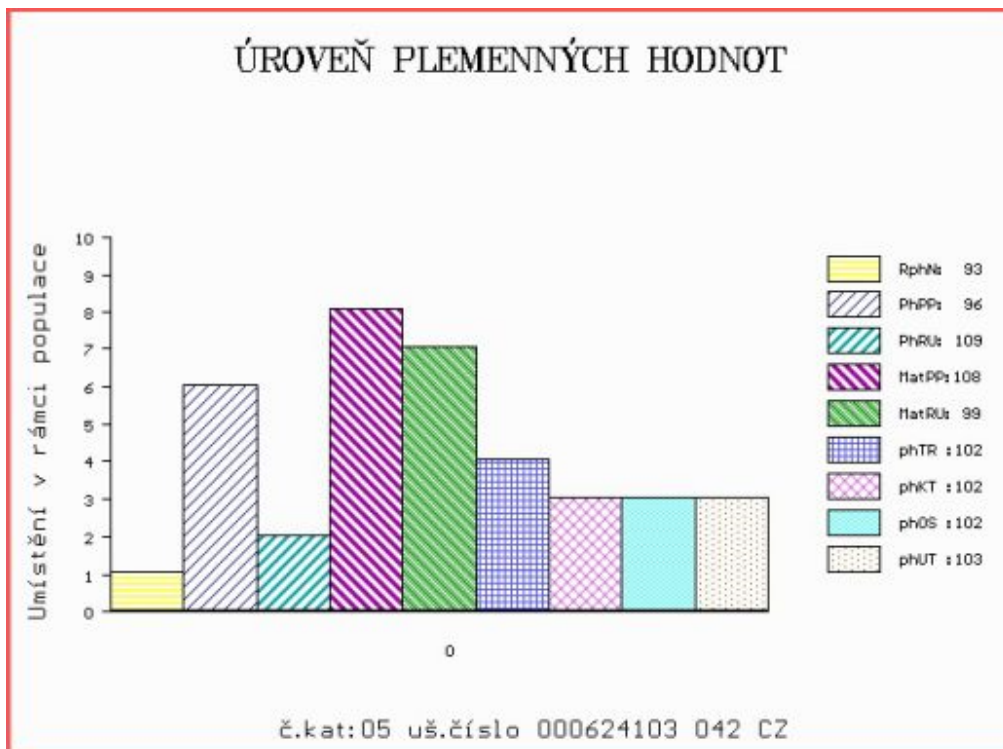
Vl.užit:nar: 48 *** kg ve 120d: 208 kg 210d: 321 kg 365d: 494 kg / kříž: 137 cm
 Přírustek od narození: 1218 g / 93 šourek 38 cm
 Věk při ZV 415 dní aktuálně k 17.03.22 hmotnost: 506 kg výška v kříži: 137 cm

PLEMENNÉ HODNOTY

LINEARNÍ HODNOCENÍ

	pp	ru	pp	ru	TR	KT	OS	UT	Hmot	kříž	TR	KT	OS	UT	CE		
BÝK	PE	96	109	ME	108	99	102	102	102	103							
MATKA	PE	98	105	ME	101	106	110	102	99	103	764	149	25	22	18	7	72
Otec	PE	93	106	ME	115	94	95	96	97	97	684	147	25	20	19	7	71

HODNOCEN: TR 7 / / 3 KT / / OS / / UT Výsledek: před ZV-hm.ZV



Číslo : 624122 042 CZ HUČKO Z BĚSNA PP Číslo katalogu 6
 Dat.nar. : 28.03.2021 Plemeno : S100 Masný simentál
 Chovatel : Zemědělská společnost Blšany
 Majitel : Zemědělská společnost Blšany

**OTL
znaky**

Rohy	Ataxie	Q204X	F94L	Nt821	C313Y
PP	-	-	-	-	-

OOO ZSI 284 HOLM ULRICK P 36545-00514
 OO ZSI 507 PRIMA ET PP 392000573000061
 MOO 181048 931 CZ PP 145000181048931

OTEC ZMS 079 UNION Z BĚSNA PP 037000544060042

OMO ZSI 342 VINGEGAARD SAMSON ET PP 41524-00918
 MO 120746 942 CZ P 037000120746942
 MMO 108446 407 CZ P 037000108446407

OOM ZSI 178 JIŘÍK VODŇANSKÝ P 145287117144
 OM ZMS 210 ZORAN Z BĚSNA PP 037000549959042
 MOM 7363 942 CZ P 037000007363942

MA 194336 942 CZ /2 ot P 037000194336942

OMM ZSI 478 OTO Z LEŽNICE P 340000509405041
 MM 156608 942 CZ P 037000156608942
 MMM 143561 942 CZ P 037000143561942

Vl.užit:nar: 48 *** kg ve 120d: 231 kg 210d: 317 kg 365d: 468 kg / kříž: 132 cm
 Přírustek od narození: 1155 g / 93 šourek 33 cm
 Věk při ZV 393 dní aktuálně k 17.03.22 hmotnost: 457 kg výška v kříži: 132 cm

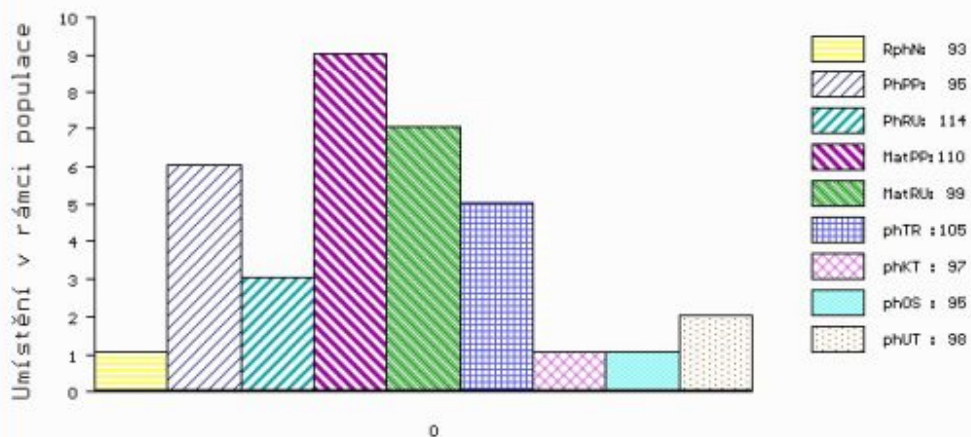
PLEMENNÉ HODNOTY

LINEARNÍ HODNOCENÍ

	pp	ru	pp	ru	TR	KT	OS	UT	Hmot	kříž	TR	KT	OS	UT	CE
BÝK PE	95	114	ME	110	99	105	97	95	98						
MATKA PE	96	118	ME	104	107	117	102	97	103	724	153	25	21	15	6 67
OTEC PE	93	106	ME	115	94	95	96	97	97	684	147	25	20	19	7 71

HODNOCEN: TR 5 / / 2 KT / / OS / / UT Výsledek: před ZV-hm.ZV

ÚROVEŇ PLEMENNÝCH HODNOT



č.kat:06 uš.číslo 000624122 042 CZ