

# KATALOG ZÁKLADNÍHO VÝBĚRU

dne 26.4. 2022

Družstvo vlastníků Libeň - Vtelno

Začátek 09,00 hod.

Č. k.	Číslo býčka	OTEC st.reg.	DATUM NAROZENÍ	PLEM	HM. KŘ. kg cm	Přír.od nar. g RPH	CHOVATEL
1	932448 021 CZ	ZIT 372	29.01.21	T100	604 136	1335 g 98	Družstvo vlastníků Libeň- Vtelno
2	932451 021 CZ	ZTI 442	01.02.21	T100	584 140	1299 g 91	Družstvo vlastníků Libeň- Vtelno
3	932463 021 CZ	ITI 275	18.03.21	T100	554 134	1376 g 106	Družstvo vlastníků Libeň- Vtelno

## Býci vyřazení před základním výběrem

Č. k.	Číslo býčka	OTEC st.reg.	Datum narození	Body Plem. VT HM	CHOVATEL	Důvod vyřaz.
4	932460 021 CZ	ITI 018	06.03.21	T100   4   4	Družstvo vlastníků Libeň - Vt	před ZV-hm.365d
5	932464 021 CZ	ICH 495	19.03.21	T100   7   2	Družstvo vlastníků Libeň - Vt	před ZV-hm.ZV
6	932470 021 CZ	ICH 495	31.03.21	T100   7   4	Družstvo vlastníků Libeň - Vt	před ZV-hm.365d

Plemenné hodnoty uvedené v katalogu jsou spočítány k 31.03.2022



## Vysvětlivky ke zkratkám ve jménech v katalogu :

ET	- býček narozen po embryotrasferu
RED	- zbarvení red angus
P,V	- bezrohý / volný roh ( * - testováno testem DNA)
PP	- bezrohý – homozygot ( stanoveno testem DNA )
R	- rohatý ( * - testováno testem DNA )

## Vysvětlivky ke QTL znakům v katalogu :

ATAxie G/G – čistý, A/G – přenašeč, A/A - zvíře nese dvě kopie mutované alely

Geny způsobující dvojí osvalení:

Q204X	+/+ - čistý, MH/+ - přenáší jednu alelu, MH/MH – dvě mutované alely (CH)
F94L	+/+ - čistý, F/+ - přenáší jednu alelu, F/F – dvě mutované alely (LI, CH)
NT821	WT/WT – čistý, WT/Del11 - přenáší 1 alelu, Del11/Del11- dvě mutované alely (AA)
C313Y	+/+ - čistý, MH/+ - přenáší jednu alelu, MH/MH – dvě mutované alely (GS)

**Porodní hmotnost (nar)** - u plemene AA,BA,HE,CH,MS,LI způsob zjišťování porodní hmotnosti v chovu \* \* \* - váženo při narození  
\* \* - odhadováno  
\* - nesledováno

## Popisky grafu úrovně plemenných hodnot

Jednotlivé plemenné hodnoty jsou rozděleny do pásem na základě výpočtu kvantilu normálního rozložení, které udávají, jak si konkrétní jedinec stojí v porovnání s průměrem populace plemenných býčků odchovaných v období 2014 – 2019.

<i>pásma</i>	<i>Pozice býka v rámci populace</i>	<i>zkratka</i>	<i>Popis údaje v grafu</i>
10	býk patří hodnotou RPH do 10 % nejlepších býků v daném ukazateli	<i>RphT</i>	RPH pro přírůstek v testu
9	býk patří hodnotou RPH do 20 % nejlepších býků v daném ukazateli	<i>RphN</i>	RPH pro životní přírůstek
8	býk patří hodnotou RPH do 30 % nejlepších býků v daném ukazateli	<i>RpPP</i>	RPH pro přímý efekt porody
7	býk patří hodnotou RPH do 40 % nejlepších býků v daném ukazateli	<i>RpRU</i>	RPH pro přímý efekt růst
6	býk patří hodnotou RPH do 50 % nejlepších býků v daném ukazateli	<i>MatPP</i>	RPH pro maternální efekt porody
5	býk patří hodnotou RPH do průměru býků v daném ukazateli	<i>MatRU</i>	RPH pro maternální efekt růst
4	býk patří hodnotou RPH do 60 % nejlepších býků v daném ukazateli	<i>phTR</i>	RPH pro lineární hodnocení těl. rámec
3	býk patří hodnotou RPH do 70 % nejlepších býků v daném ukazateli	<i>phKT</i>	RPH pro lineární hodnocení kap. těla
2	býk patří hodnotou RPH do 80 % nejlepších býků v daném ukazateli	<i>phOS</i>	RPH pro lineární hodnocení osvalení
1	býk patří hodnotou RPH do 90 % nejlepších býků v daném ukazateli	<i>phUT</i>	RPH pro lineární hodnocení užit. typ

## Hlavní selekční kritéria pro výběr do plemenitby na OPB a odchovu u chovatele

Hlavním selekčním kritériem bude pouze lineární hodnocení při základním výběru.

### Důvody vyřazení před základním výběrem

- hodnocení tělesného rámce (1,2,3 body dle parametrů daného plemene)
- hodnocení bodů za hmotnost v 365 dnech (1,2,3 body dle parametrů daného plemene)
- nepředvedení býka k základnímu výběru na ohlávce nebo na vodící tyči
- na základě rozhodnutí majitele býka o jeho vyřazení
- zdravotní důvody (displazie varlat, apod.)

### Důvody vyřazení při základním výběrem

- hodnocení délky těla (1,2,3 body dle parametrů daného plemene)
- hodnocení ukazatelů kapacity těla (1,2,3 body dle parametrů daného plemene)
- hodnocení ukazatelů osvalení (1,2,3 body dle parametrů daného plemene)
- hodnocení užitkového typu (1,2,3 body dle parametrů daného plemene)
- závažné vady exteriéru při základním výběru
- neodpovídající funkčnost končetin při základním výběru
- zdravotní důvody (displazie varlat, apod.)

## Reklamační řád pro základní výběry býků

Majitel odchovávaného býčka má právo podat reklamaci proti rozhodnutí výběrové komise (ČSCHMS). Tato reklamační může mít písemnou nebo ústní formu. Předmětem reklamační může být pouze konečný výsledek výběru (vybrán, odročen, vyřazen), nikoliv nesouhlas s bodovým hodnocením daného býka. Po skončení základního výběru býků vyzve předseda výběrové komise, nebo příslušný inspektor k podání případných protestů (reklamací). Reklamační se podává písemně (emilem) nejpozději následující den po provedení výběru a to řediteli svazu, řediteli PK a členům výběrové komise (bonitérovi), která hodnocení provedla. Jménem majitele býka může jednat také zástupce odchovny plemenných býků (OPB). V případě neshody mezi verdiktem výběrové komise a majitelem býka je býk odročen a bude proveden nový základní výběr. Provedení nového základního výběru je podmíněno složením kauce 5000 Kč za každého reklamovaného býka. Kauce se skládá na účet ČSCHMS nejpozději do 10-ti kalendářních dnů ode dne provedení základního výběru. V případě, že nebudou peníze připsány na účet v daném termínu, platí původní verdikt výběrové komise a reklamační se dále neřeší. Nový základní výběr se uskuteční do 30-ti dnů od sporného výběru na místě, kde byla podána reklamační, pokud se obě strany nedohodnou jinak. Většinové složení komise nesmí být totožné se složením komise, která vynesla sporný verdikt. O složení nové komise rozhoduje Rada PK daného plemene po dohodě s ČSCHMS. O závěru nového základního výběru je sepsán nový výběrový protokol. Proti tomuto rozhodnutí se již nelze dále odvolat. V případě, že je potvrzeno původní rozhodnutí výběrové komise, propadá kauce ve prospěch ČSCHMS, v opačném případě se vrací majiteli býka do 10-ti kalendářních dnů od provedení nového základního výběru. Náklady spojené s novým základním výběrem (zejména cestovné členů výběrové komise, případně oprávněné nároky spojené s odměnou za odvedenou práci) nese strana, která při svém rozhodnutí či jednání nebyla v právu. Tyto náklady jsou zúčtovány na základě vystavené faktury zaslané druhé straně nejpozději do 14 dnů od provedení opakovaného základního výběru. V každém případě se o reklamační vede písemný zápis. Rozhodnutí výběrové komise se váže ke konkrétnímu zvířeti v konkrétním čase a není možno se na něj odvolávat v případných následných sporech.

Schváleno výborem ČSCHMS dne 21.3.2006 v Hradištku pod Medníkem, změny schváleny 24.7.2019 Grémiem předsedů rad plemenných knih v Hradištku pod Medníkem. Vstupuje v platnost dnem schválení.



<b><u>Sekretariát:</u></b> ČSCHMS Praha Těšnov 17 11705 Praha 1 Mobil : +420 724 007 860 Telefon : +420 221 812 865 E-mail : <a href="mailto:info@cschms.cz">info@cschms.cz</a>	<b><u>Ředitel PK</u></b> <i>Kopecký Jan</i> Osík 201 569 67 Osík u Litomyšle Mobil : +420 724 007 862 Telefon : +420 461 612 809 E-mail : <a href="mailto:kopecky@cschms.cz">kopecky@cschms.cz</a>	<b><u>Adresa PK</u></b> <i>Honová Nina</i> Osvoboditelů 35/9 410 02 Lovosice Mobil : +420 724 073 641 E-mail : <a href="mailto:honova@cschms.cz">honova@cschms.cz</a>
--	---	---

Číslo : 932448 021 CZ HAPPY DVMV Číslo katalogu 1  
 Dat.nar. : 29.01.2021 Plemeno : T100 Charolais  
 Chovatel : Družstvo vlastníků Libeň - Vtelno  
 Majitel : Družstvo vlastníků Libeň - Vtelno

**OTL  
znaky**

Rohy	Ataxie	Q204X	F94L	Nt821	C313Y
-	A/G	+/+	+/+	-	-

OOO ZCH 701 NOVOTEL 5897127519  
 OO ZTI 083 VITTOZ RJ 4240974109  
 MOO 7189120527 FR EPOPEE 7189120527

**OTEC ZIT 372 VILÍK Z MEZIBOŘÍ 017000788751061**

OMO ZCH 810 REPAIR 5811001744  
 MO 380943 961 CZ SÁRA Z MEZIBOŘÍ 017000380943961  
 MMO 127540 614 CZ JACHTA Z MEZIBOŘÍ 017000127540614

OOM ZTI 240 POPULAIR 7121319473  
 OM ZTP 640 SENEGAL ET 435000554476053  
 MOM 146606 511 CZ LUNA BOVET 069000146606511

**MA 333647 953 CZ /5 ot ALFA LIPONOVA 435000333647953**

OMM ZTI 281 OUT BOVET ET V 069000524705053  
 MM 278081 953 CZ P 435000278081953  
 MMM 118078 941 CZ 411000118078941

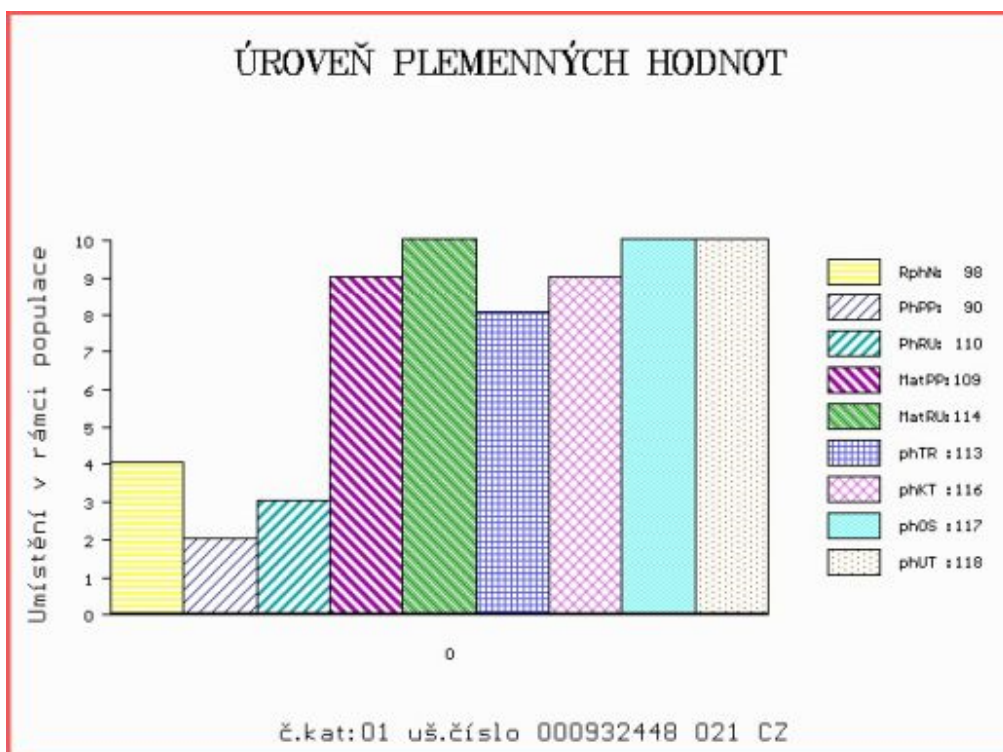
Vl.užit:nar: 46 \*\*\* kg ve 120d: 185 kg 210d: 329 kg 365d: 539 kg / kříž: 0 cm  
 Přírustek od narození: 1335 g / 98 šourek 41 cm  
 Věk při ZV 452 dní aktuálně k 23.03.22 hmotnost: 604 kg výška v kříži: 136 cm

**PLEMENNÉ HODNOTY**

**LINEARNÍ HODNOCENÍ**

	pp	ru	pp	ru	TR	KT	OS	UT	Hmot	kříž	TR	KT	OS	UT	CE		
BÝK	PE	90	110	ME	109	114	113	116	117	118							
MATKA	PE	97	108	ME	101	117	117	110	108	112	898	146	25	22	21	7	75
OTEC	PE	80	110	ME	117	112	108	111	114	113	691	140	27	23	23	8	81

HODNOCEN: TR 6 / / 7 KT / / OS / / UT Výsledek:



Číslo : 932451 021 CZ HOOPPY DVMV R\* Číslo katalogu 2  
 Dat.nar. : 01.02.2021 Plemeno : T100 Charolais  
 Chovatel : Družstvo vlastníků Libeň - Vtelno  
 Majitel : Družstvo vlastníků Libeň - Vtelno

**OTL  
znaky**

Rohy	Ataxie	Q204X	F94L	Nt821	C313Y
R*	G/G	MH/+	+/+	-	-

OOO ZCH 220 BLASON 4286100325  
 OO ZCH 387 HARRISON RJ 2292103631  
 MOO 2286100314 FR BECASSE 2286100314

**OTEC ZTI 442 SNOOPY 5232801219**

OMO 266 497 COOPER 7187110011  
 MO 5294075519 FR JOSEPHA 5294075519  
 MMO 5290041738 FR FALAISE 5290041738

OOM ZTI 247 VIZIR P 7121074461  
 OM ZTI 590 ROMEO Z BORU V 386000590710021  
 MOM 133472 921 CZ BLAŽENKA Z BORU 386000133472921

**MA 347511 921 CZ /6 ot P\* 468000347511921**

OMM ZTP 170 OUSTON P 034000560137061  
 MM 241701 921 CZ 310000241701921  
 MMM 185891 921 CZ PATRONA CHPS P 310000185891921

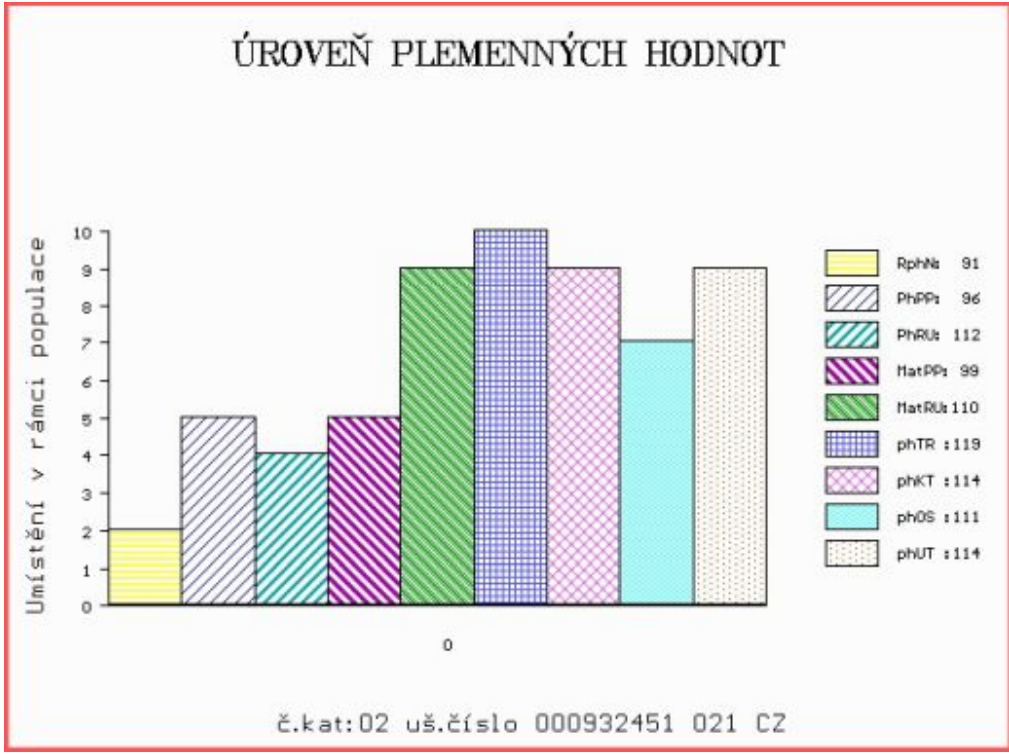
Vl.užit:nar: 45 \*\*\* kg ve 120d: 199 kg 210d: 332 kg 365d: 536 kg / kříž: 0 cm  
 Přírustek od narození: 1299 g / 91 šourek 38 cm  
 Věk při ZV 449 dní aktuálně k 23.03.22 hmotnost: 584 kg výška v kříži: 140 cm

**PLEMENNÉ HODNOTY**

**LINEARNÍ HODNOCENÍ**

	pp	ru	pp	ru	TR	KT	OS	UT	Hmot	kříž	TR	KT	OS	UT	CE		
BÝK	PE	96	112	ME	99	110	119	114	111	114							
MATKA	PE	100	103	ME	112	117	105	101	100	101	788	142	23	22	19	7	71
OTEC	PE	92	114	ME	84	104	106	111	110	110	0	0	0	0	0	0	0

HODNOCEN: TR 8 / / 6 KT / / OS / / UT Výsledek:



Číslo : 932463 021 CZ HERO DVMV V\* Číslo katalogu 3  
 Dat.nar. : 18.03.2021 Plemeno : T100 Charolais  
 Chovatel : Družstvo vlastníků Libeň - Vtelno  
 Majitel : Družstvo vlastníků Libeň - Vtelno

**OTL  
znaky**

Rohy	Ataxie	Q204X	F94L	Nt821	C313Y
P*	G/G	+/+	+/+	-	-

OOO 288 803 INDOU PP 3615364745  
 OO ICH 450 MUST PP 3615397331  
 MOO 3615373080 FR ILLUSION P 3615373080

**OTEC ITI 275 FARAON AGROCHYT V\* 391000082746064**

OMO ZTI 099 ROCHEFORT RJ 7121290962  
 MO 448018 961 CZ ROSALINE AGROCHYT 391000448018961  
 MMO 193684 961 CZ HERA AGROCHYT 391000193684961

OOM ZCH 701 NOVOTEL 5897127519  
 OM ZIT 519 VIGNY 5703555188  
 MOM 7126659229 FR PASTEL 7126659229

**MA 510037 921 CZ /1 ot 468000510037921**

OMM ZTI 899 BASTION 1001837008  
 MM 333627 953 CZ ASTRA LIPONOVA 435000333627953  
 MMM 118022 941 CZ P 411000118022941

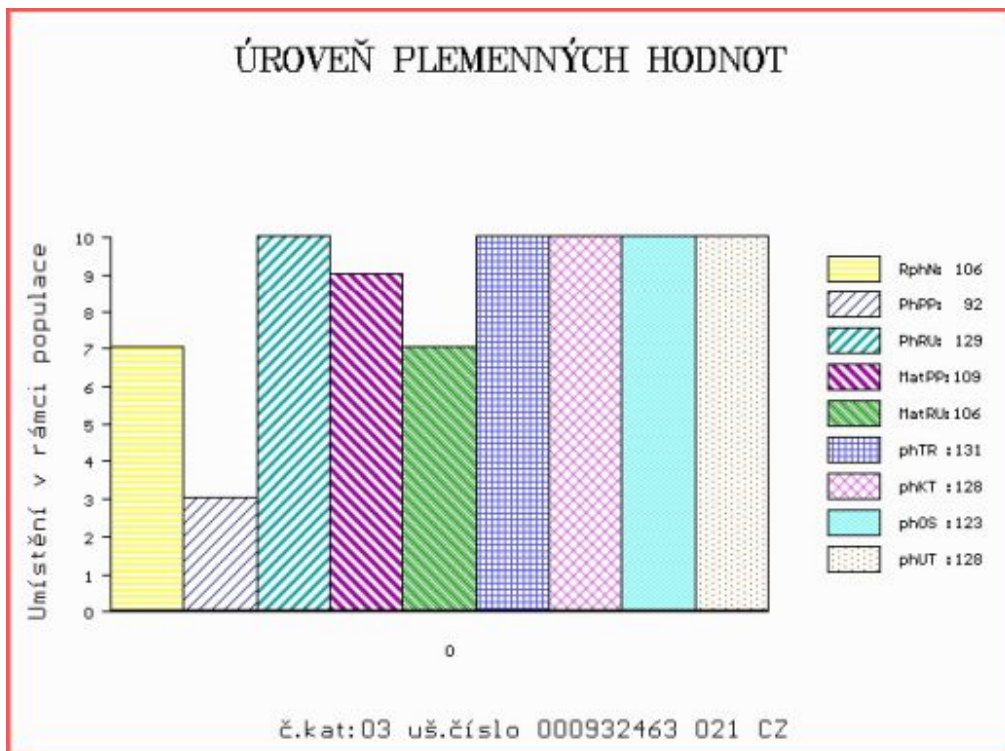
Vl.užit:nar: 45 \*\*\* kg ve 120d: 240 kg 210d: 376 kg 365d: 549 kg / kříž: 134 cm  
 Přírustek od narození: 1376 g / 106 šourek 37 cm  
 Věk při ZV 404 dní aktuálně k 23.03.22 hmotnost: 554 kg výška v kříži: 134 cm

PLEMENNÉ HODNOTY

LINEARNÍ HODNOCENÍ

	pp	ru	pp	ru	TR	KT	OS	UT	Hmot	kříž	TR	KT	OS	UT	CE		
BÝK	PE	92	129	ME	109	106	131	128	123	128							
MATKA	PE	99	119	ME	106	118	114	123	122	123	796	147	23	22	22	8	75
OTEC	PE	81	116	ME	110	104	112	102	99	102	587	138	26	19	18	7	70

HODNOCEN: TR 7 / / 7 KT / / OS / / UT Výsledek:





## Býci vyřazení před základním výběrem

Číslo : **932460 021 CZ** **HAKY DVMV R\*** Číslo katalogu 4  
 Dat.nar. : 06.03.2021 Plemeno : T100 Charolais  
 Chovatel : Družstvo vlastníků Libeň - Vtelno  
 Majitel : Družstvo vlastníků Libeň - Vtelno

### QTL znaky

Rohy	Ataxie	Q204X	F94L	Nt821	C313Y
R*	A/G	+/+	+/+	-	-

OOO ZIT 335 AZELIER 8543362803  
 OO ZIT 857 JURISTE 4516404178  
 MOO 4516409315 FR ETOILE 4516409315

**OTEC ITI 018 EMANUEL DH 393000956959032**

OMO ZTI 891 URFE 7121253026  
 MO 364904 932 CZ ZURFENA DH 393000364904932  
 MMO 8531121426 FR EDINA 8531121426

OOM ZCH 704 NATUR 3697010336  
 OM ZTI 718 VOIMO 5703556364  
 MOM 5703169124 FR OVATION 5703169124

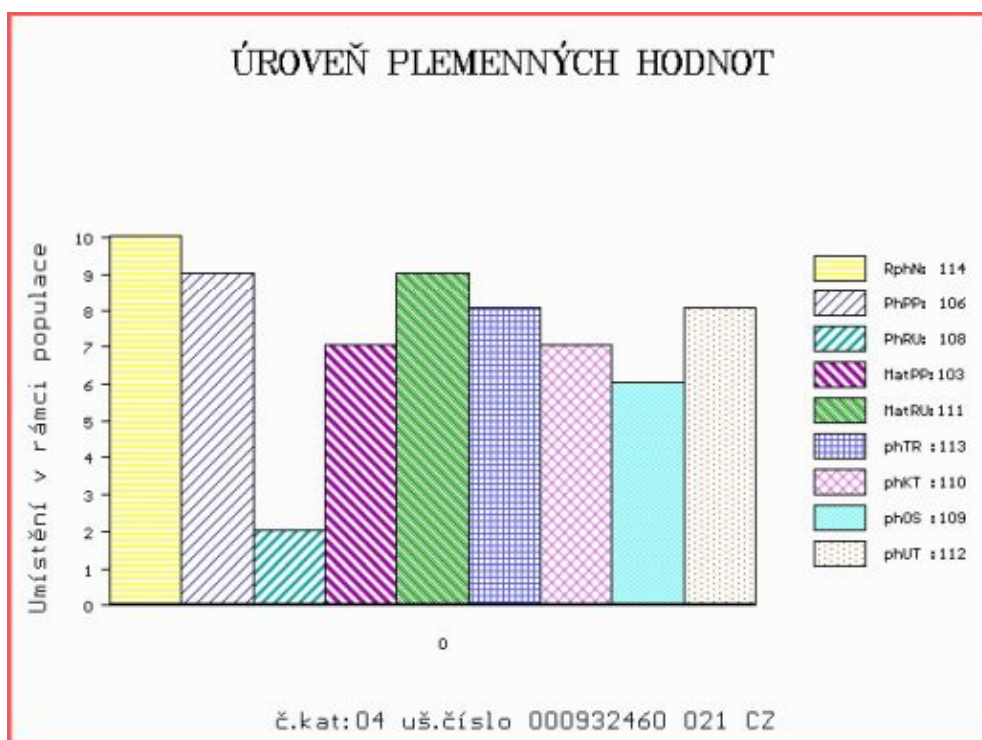
**MA 402733 921 CZ /4 ot 468000402733921**

OMM ZCH 878 MIREK VÚCHS V 243000035889071  
 MM 206040 921 CZ 310000206040921  
 MMM 101134 112 CZ P 015112101134

Vl.užit:nar: 37 \*\*\* kg ve 120d: 194 kg 210d: 311 kg 365d: 496 kg / kříž: 130 cm  
 Přírůstek od narození: 1254 g / 114 šourek 33 cm  
 Věk při ZV 416 dní aktuálně k 23.03.22 hmotnost: 516 kg výška v kříži: 130 cm

		PLEMENNÉ HODNOTY								LINEARNÍ HODNOCENÍ							
		pp	ru	pp	ru	TR	KT	OS	UT	Hmot	kříž	TR	KT	OS	UT	CE	
BÝK	PE	106	108	ME	103	111	113	110	109	112							
MÁTKA	PE	103	99	ME	114	111	103	99	97	99	832	147	21	19	18	6	64
OTEC	PE	97	117	ME	99	113	109	108	107	110	698	142	27	22	21	8	78

HODNOCEN: TR 4 / / 4 KT / / OS / / UT Výsledek: před ZV-hm.365d



Číslo : 932464 021 CZ HARP DVMV R\* Číslo katalogu 5  
 Dat.nar. : 19.03.2021 Plemeno : T100 Charolais  
 Chovatel : Družstvo vlastníků Libeň - Vtelno  
 Majitel : Družstvo vlastníků Libeň - Vtelno

**OTL  
znaky**

Rohy	Ataxie	Q204X	F94L	Nt821	C313Y
R*	A/G	+/+	+/+	-	-

OOO 272 290 SYLVANER 1017031840  
 OO ZIT 520 FRONSAC 4522791134  
 MOO 4522796007 FR BALSAMINE 4522796007

**OTEC ICH 495 CLEF ZE STATKU 413000731325052**

OMO ZCH 299 FICUS 7190109735  
 MO 258620 952 CZ VIKTORKA ZE STATKU 413000258620952  
 MMO 108129 952 CZ NELLY ZE STATKU 413000108129952

OOM ZTI 532 REFLEX 186000632704061  
 OM ZIT 723 ALFLEX Z VLKOVA 449000718289053  
 MOM 234657 953 CZ ET 449000234657953

**MA 478682 921 CZ /2 ot R\* 468000478682921**

OMM ZTI 085 VIRGIL SC P 4240983344  
 MM 380420 921 CZ P 468000380420921  
 MMM 39785 953 CZ 029000039785953

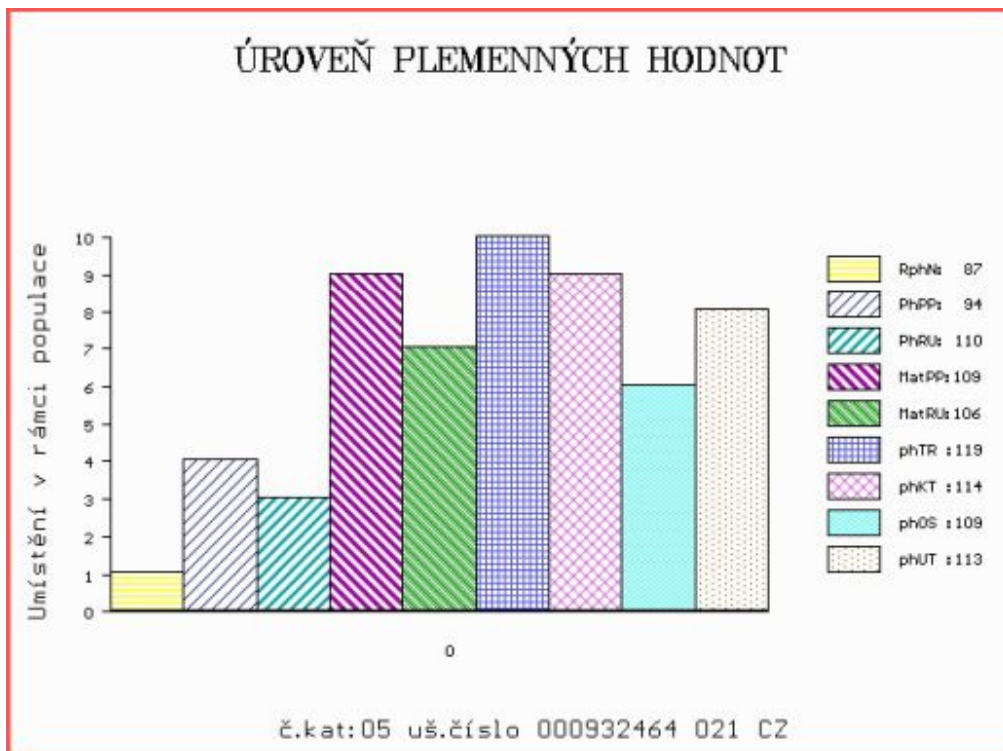
Vl.užit:nar: 43 \*\*\* kg ve 120d: 208 kg 210d: 319 kg 365d: 472 kg / kříž: 135 cm  
 Přírustek od narození: 1173 g / 87 šourek 36 cm  
 Věk při ZV 403 dní aktuálně k 23.03.22 hmotnost: 476 kg výška v kříži: 135 cm

**PLEMENNÉ HODNOTY**

**LINEARNÍ HODNOCENÍ**

	pp	ru	pp	ru	TR	KT	OS	UT	Hmot	kříž	TR	KT	OS	UT	CE
BÝK PE	94	110	ME	109	106	119	114	109	113						
MATKA PE	95	99	ME	99	118	103	101	100	102	748	147	22	21	19	7 69
OTEC PE	85	120	ME	120	95	116	118	113	116	677	140	25	22	21	8 76

HODNOCEN: TR 7 / / 2 KT / / OS / / UT Výsledek: před ZV-hm.ZV





Číslo : 932470 021 CZ HEROLD DVMV V\* Číslo katalogu 6  
 Dat.nar. : 31.03.2021 Plemeno : T100 Charolais  
 Chovatel : Družstvo vlastníků Libeň - Vtelno  
 Majitel : Družstvo vlastníků Libeň - Vtelno

**OTL  
znaky**

Rohy	Ataxie	Q204X	F94L	Nt821	C313Y
P*	A/G	+/+	+/+	-	-

OOO 272 290 SYLVANER 1017031840  
 OO ZIT 520 FRONSAC 4522791134  
 MOO 4522796007 FR BALSAMINE 4522796007

**Otec ICH 495 CLEF ZE STATKU 413000731325052**

OMO ZCH 299 FICUS 7190109735  
 MO 258620 952 CZ VIKTORKA ZE STATKU 413000258620952  
 MMO 108129 952 CZ NELLY ZE STATKU 413000108129952

OOM ZCH 388 IMPAIR RR3 1893102983  
 OM ZCH 556 JOCK Z CUNKOVA P 253288119780  
 MOM 1742 417 CZ HILDA 246417001742

**MA 347515 921 CZ /5 ot P 468000347515921**

OMM ZCH 878 MIREK VÚCHS V 243000035889071  
 MM 273617 921 CZ TROUBA CHPS P 310000273617921  
 MMM 101142 112 CZ R 015112101142

Vl.užit:nar: 49 \*\*\* kg ve 120d: 207 kg 210d: 328 kg 365d: 496 kg / kříž: 134 cm  
 Přírustek od narození: 1227 g / 92 šourek 34 cm  
 Věk při ZV 391 dní aktuálně k 23.03.22 hmotnost: 487 kg výška v kříži: 134 cm

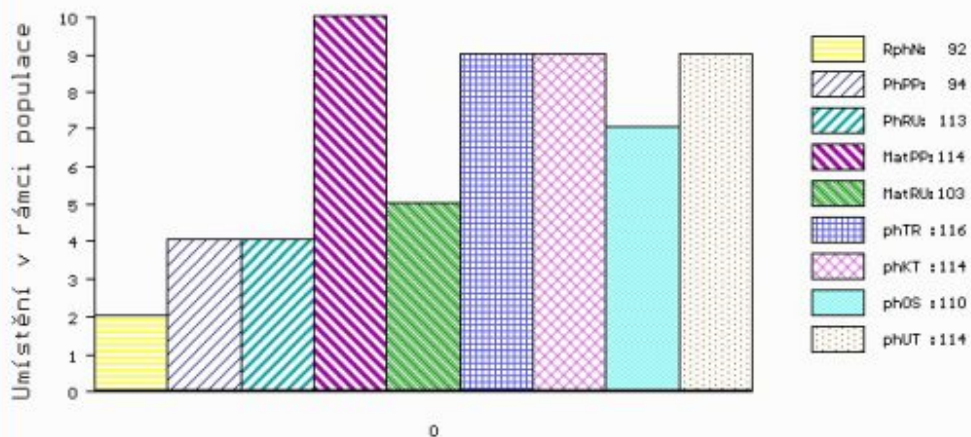
**PLEMENNÉ HODNOTY**

**LINEARNÍ HODNOCENÍ**

	pp	ru	pp	ru	TR	KT	OS	UT	Hmot	kříž	TR	KT	OS	UT	CE		
BÝK	PE	94	113	ME	114	103	116	114	110	114							
MATKA	PE	109	98	ME	103	114	109	99	95	100	794	146	23	19	19	7	68
Otec	PE	85	120	ME	120	95	116	118	113	116	677	140	25	22	21	8	76

HODNOCEN: TR 7 / / 4 KT / / OS / / UT Výsledek: před ZV-hm.365d

**ÚROVEŇ PLEMENNÝCH HODNOT**



č.kat:06 uš.číslo 000932470 021 CZ