

KATALOG ZÁKLADNÍHO VÝBĚRU

dne 26.4. 2022

Skalický J., Libnov

Začátek 09,00 hod.

Č. k.	Číslo býčka	OTEC st.reg.	DATUM NAROZENÍ	PLEM	HM. kg	KŘ. cm	Přír. g	od nar. RPH	CHOVATEL
1	628963 041	CZ ZAI 061	17.01.21	G100	760	139	1672 g	98	Skalický J., Libnov
2	638311 041	CZ APA 035	08.02.21	G100	614	137	1392 g	103	Skalický J., Libnov
3	638316 041	CZ ZAI 226	13.02.21	G100	654	137	1496 g	90	Skalický J., Libnov
4	638318 041	CZ ZAI 721	14.02.21	G100	670	138	1565 g	98	Skalický J., Libnov
5	638320 041	CZ ZAI 226	15.02.21	G100	666	136	1561 g	105	Skalický J., Libnov
6	638325 041	CZ ZAI 719	18.02.21	G100	672	138	1575 g	107	Skalický J., Libnov
7	638328 041	CZ ZAI 823	19.02.21	G100	608	136	1418 g	99	Skalický J., Libnov
8	638329 041	CZ ZAI 721	19.02.21	G100	590	133	1395 g	97	Skalický J., Libnov
9	638339 041	CZ ZAI 226	24.02.21	G100	580	134	1378 g	94	Skalický J., Libnov
10	638345 041	CZ APA 035	28.02.21	G100	544	132	1268 g	101	Skalický J., Libnov
11	638352 041	CZ ZAI 226	02.03.21	G100	656	137	1585 g	96	Skalický J., Libnov
12	638355 041	CZ APA 035	03.03.21	G100	572	132	1395 g	103	Skalický J., Libnov
13	638364 041	CZ ZAI 721	09.03.21	G100	608	134	1485 g	99	Skalický J., Libnov
14	638366 041	CZ APA 035	12.03.21	G100	590	134	1452 g	105	Skalický J., Libnov
15	638371 041	CZ ZAI 721	19.03.21	G100	614	130	1537 g	99	Skalický J., Libnov
16	644504 041	CZ ZAI 823	31.03.21	G100	546	130	1412 g	104	Skalický J., Libnov
17	644505 041	CZ ZAI 823	31.03.21	G100	526	129	1381 g	98	Skalický J., Libnov

Býci vyřazení před základním výběrem

Č. k.	Číslo býčka	OTEC st.reg.	Datum narození	Body Plem.	VT HM	CHOVATEL	Důvod vyřaz.
18	628959 041	CZ ZAI 619	12.01.21	G100	3 9	Skalický J., Libnov	před ZV-VT

Plemenné hodnoty uvedené v katalogu jsou spočítány k 31.03.2022



Vysvětlivky ke zkratkám ve jménech v katalogu :

ET	- býček narozen po embryotrasferu
RED	- zbarvení red angus
P,V	- bezrohý / volný roh (* - testováno testem DNA)
PP	- bezrohý – homozygot (stanoveno testem DNA)
R	- rohatý (* - testováno testem DNA)

Vysvětlivky ke QTL znakům v katalogu :

ATAxie G/G – čistý, A/G – přenašeč, A/A - zvíře nese dvě kopie mutované alely

Geny způsobující dvojí osvalení:

Q204X	+/+ - čistý, MH/+ - přenáší jednu alelu, MH/MH – dvě mutované alely (CH)
F94L	+/+ - čistý, F/+ - přenáší jednu alelu, F/F – dvě mutované alely (LI, CH)
NT821	WT/WT – čistý, WT/Del11 - přenáší 1 alelu, Del11/Del11- dvě mutované alely (AA)
C313Y	+/+ - čistý, MH/+ - přenáší jednu alelu, MH/MH – dvě mutované alely (GS)

Porodní hmotnost (nar) - u plemene AA,BA,HE,CH,MS,LI způsob zjišťování porodní hmotnosti v chovu * * * - váženo při narození
* * - odhadováno
* - nesledováno

Popisky grafu úrovně plemenných hodnot

Jednotlivé plemenné hodnoty jsou rozděleny do pásem na základě výpočtu kvantilu normálního rozložení, které udávají, jak si konkrétní jedinec stojí v porovnání s průměrem populace plemenných býčků odchovaných v období 2014 – 2019.

<i>pásma</i>	<i>Pozice býka v rámci populace</i>	<i>zkratka</i>	<i>Popis údaje v grafu</i>
10	býk patří hodnotou RPH do 10 % nejlepších býků v daném ukazateli	RphT	RPH pro přírůstek v testu
9	býk patří hodnotou RPH do 20 % nejlepších býků v daném ukazateli	RphN	RPH pro životní přírůstek
8	býk patří hodnotou RPH do 30 % nejlepších býků v daném ukazateli	RpPP	RPH pro přímý efekt porody
7	býk patří hodnotou RPH do 40 % nejlepších býků v daném ukazateli	RpRU	RPH pro přímý efekt růst
6	býk patří hodnotou RPH do 50 % nejlepších býků v daném ukazateli	MatPP	RPH pro maternální efekt porody
5	býk patří hodnotou RPH do průměru býků v daném ukazateli	MatRU	RPH pro maternální efekt růst
4	býk patří hodnotou RPH do 60 % nejlepších býků v daném ukazateli	phTR	RPH pro lineární hodnocení těl. rámec
3	býk patří hodnotou RPH do 70 % nejlepších býků v daném ukazateli	phKT	RPH pro lineární hodnocení kap. těla
2	býk patří hodnotou RPH do 80 % nejlepších býků v daném ukazateli	phOS	RPH pro lineární hodnocení osvalení
1	býk patří hodnotou RPH do 90 % nejlepších býků v daném ukazateli	phUT	RPH pro lineární hodnocení užit. typ

Hlavní selekční kritéria pro výběr do plemenitby na OPB a odchovu u chovatele

Hlavním selekčním kritériem bude pouze lineární hodnocení při základním výběru.

Důvody vyřazení před základním výběrem

- hodnocení tělesného rámce (1,2,3 body dle parametrů daného plemene)
- hodnocení bodů za hmotnost v 365 dnech (1,2,3 body dle parametrů daného plemene)
- nepředvedení býka k základnímu výběru na ohlávce nebo na vodící tyči
- na základě rozhodnutí majitele býka o jeho vyřazení
- zdravotní důvody (displazie varlat, apod.)

Důvody vyřazení při základním výběrem

- hodnocení délky těla (1,2,3 body dle parametrů daného plemene)
- hodnocení ukazatelů kapacity těla (1,2,3 body dle parametrů daného plemene)
- hodnocení ukazatelů osvalení (1,2,3 body dle parametrů daného plemene)
- hodnocení užitkového typu (1,2,3 body dle parametrů daného plemene)
- závažné vady exteriéru při základním výběru
- neodpovídající funkčnost končetin při základním výběru
- zdravotní důvody (displazie varlat, apod.)

Reklamační řád pro základní výběry býků

Majitel odchovávaného býčka má právo podat reklamaci proti rozhodnutí výběrové komise (ČSCHMS). Tato reklamační může mít písemnou nebo ústní formu. Předmětem reklamační může být pouze konečný výsledek výběru (vybrán, odročen, vyřazen), nikoliv nesouhlas s bodovým hodnocením daného býka. Po skončení základního výběru býků vyzve předseda výběrové komise, nebo příslušný inspektor k podání případných protestů (reklamací). Reklamační se podává písemně (emilem) nejpozději následující den po provedení výběru a to řediteli svazu, řediteli PK a členům výběrové komise (bonitérovi), která hodnocení provedla. Jménem majitele býka může jednat také zástupce odchovny plemenných býků (OPB). V případě neshody mezi verdiktem výběrové komise a majitelem býka je býk odročen a bude proveden nový základní výběr. Provedení nového základního výběru je podmíněno složením kauce 5000 Kč za každého reklamovaného býka. Kauce se skládá na účet ČSCHMS nejpozději do 10-ti kalendářních dnů ode dne provedení základního výběru. V případě, že nebudou peníze připsány na účet v daném termínu, platí původní verdikt výběrové komise a reklamační se dále neřeší. Nový základní výběr se uskuteční do 30-ti dnů od sporného výběru na místě, kde byla podána reklamační, pokud se obě strany nedohodnou jinak. Většinové složení komise nesmí být totožné se složením komise, která vynesla sporný verdikt. O složení nové komise rozhoduje Rada PK daného plemene po dohodě s ČSCHMS. O závěru nového základního výběru je sepsán nový výběrový protokol. Proti tomuto rozhodnutí se již nelze dále odvolat. V případě, že je potvrzeno původní rozhodnutí výběrové komise, propadá kauce ve prospěch ČSCHMS, v opačném případě se vrací majiteli býka do 10-ti kalendářních dnů od provedení nového základního výběru. Náklady spojené s novým základním výběrem (zejména cestovné členů výběrové komise, případně oprávněné nároky spojené s odměnou za odvedenou práci) nese strana, která při svém rozhodnutí či jednání nebyla v právu. Tyto náklady jsou zúčtovány na základě vystavené faktury zaslané druhé straně nejpozději do 14 dnů od provedení opakovaného základního výběru. V každém případě se o reklamační vede písemný zápis. Rozhodnutí výběrové komise se váže ke konkrétnímu zvířeti v konkrétním čase a není možno se na něj odvolávat v případných následných sporech.

Schváleno výborem ČSCHMS dne 21.3.2006 v Hradištku pod Medníkem, změny schváleny 24.7.2019 Grémiem předsedů rad plemenných knih v Hradištku pod Medníkem. Vstupuje v platnost dnem schválení.



<u>Sekretariát:</u> ČSCHMS Praha Těšnov 17 11705 Praha 1 Mobil : +420 724 007 860 Telefon : +420 221 812 865 E-mail : info@cschms.cz	<u>Ředitel PK</u> <i>Kopecký Jan</i> Osík 201 569 67 Osík u Litomyšle Mobil : +420 724 007 862 Telefon : +420 461 612 809 E-mail : kopecky@cschms.cz	<u>Adresa PK</u> <i>Honová Nina</i> Osvoboditelů 35/9 410 02 Lovosice Mobil : +420 724 073 641 E-mail : honova@cschms.cz
--	---	---

Číslo : 628963 041 CZ HABART RED Z LIBNOVA Číslo katalogu 1
 Dat.nar. : 17.01.2021 Plemeno : G100 Aberdeen Angus
 Chovatel : Skalický J.,Libnov
 Majitel : Skalický J.,Libnov

**OTL
znaky**

Rohy	Ataxie	Q204X	F94L	Nt821	C313Y
-	-	-	-	WT/WT	-

OOO 280 714 RED VGW GAME PLAN 508 1029305
 OO 280 713 RED VGW GAME PLAN 816 1543287
 MOO 850724 CA RED VGW TW DOLL 0270 850724

OTEC ZAI 061 RED SIX MILE GRAND SLAM 130Z 1689128

OMO 280 715 RED SSS BUCC 30U 1467063
 MO 1573599 CA RED SIX MILE REBECCA 216X 1573599
 MMO 1095197 CA RED WILBAR REBECCA 234M 1095197

OOM ZAA 679 PÁJA RED ET 398000542301031
 OM ZAA 853 TIGER RED TEGRO 133000711704061
 MOM 272515 961 CZ ORNELA RED TEGRO 133000272515961

MA 184451 941 CZ /3 ot BEBA RED Z LIBNOVA 231000184451941

OMM AAP 774 PETICE RED ZDB 035000584928031
 MM 147002 941 CZ ULDA Z LIBNOVA 231000147002941
 MMM 112439 941 CZ 231000112439941

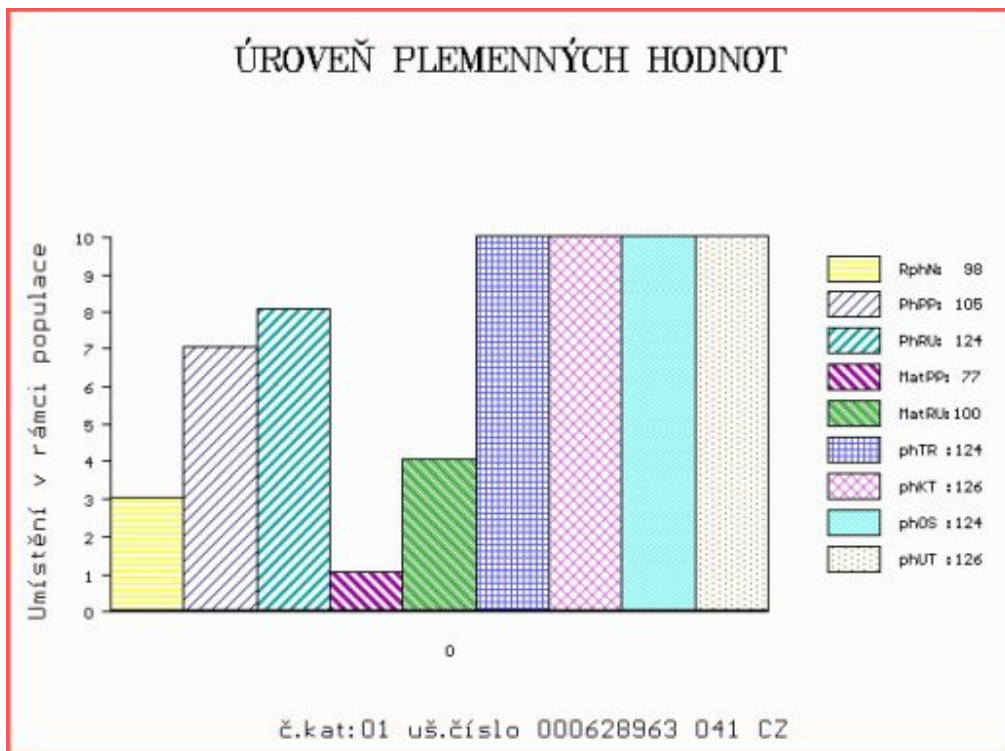
Vl.užit:nar: 41 ** kg ve 120d: 216 kg 210d: 349 kg 365d: 628 kg / kříž: 133 cm
 Přírustek od narození: 1672 g / 98 šourek 39 cm
 Věk při ZV 464 dní aktuálně k 23.03.22 hmotnost: 760 kg výška v kříži: 139 cm

PLEMENNÉ HODNOTY

LINEARNÍ HODNOCENÍ

	pp	ru	pp	ru	TR	KT	OS	UT	Hmot	kříž	TR	KT	OS	UT	CE
BÝK PE	105	124	ME	77	100	124	126	124	126						
MATKA PE	109	113	ME	86	105	111	111	109	111	796	148	27	24	21	8 80
OTEC PE	102	115	ME	75	105	106	109	111	109	0	0	0	0	0	0

HODNOCEN: TR 8 / /10 KT / / OS / / UT Výsledek:



Číslo : 638311 041 CZ HÁČEK RED Z LIBNOVA Číslo katalogu 2
 Dat.nar. : 08.02.2021 Plemeno : G100 Aberdeen Angus
 Chovatel : Skalický J.,Libnov
 Majitel : Skalický J.,Libnov

**OTL
znaky**

Rohy	Ataxie	Q204X	F94L	Nt821	C313Y
-	-	-	-	WT/WT	-

OOO ZAA 780 SUHARTO RED ZDB 035000665852031
 OO PAA 251 UNPROFOR RED ZDB 035000742114031
 MOO 282206 931 CZ RED 035000282206931

OTEC APA 035 CONAN RED Z LIBNOVA 231000589488041

OMO ZAA 630 OLŠE RED POLFIN 339000521333072
 MO 126856 941 CZ RED 231000126856941
 MMO 103745 309 CZ 045000103745309

OOM ZAA 679 PÁJA RED ET 398000542301031
 OM ZAA 853 TIGER RED TEGRO 133000711704061
 MOM 272515 961 CZ ORNELA RED TEGRO 133000272515961

MA 163982 941 CZ /7 ot ZAMA RED Z LIBNOVA 231000163982941

OMM AAP 774 PETICE RED ZDB 035000584928031
 MM 146983 941 CZ UKINA RED Z LIBNOVA 231000146983941
 MMM 112426 941 CZ 231000112426941

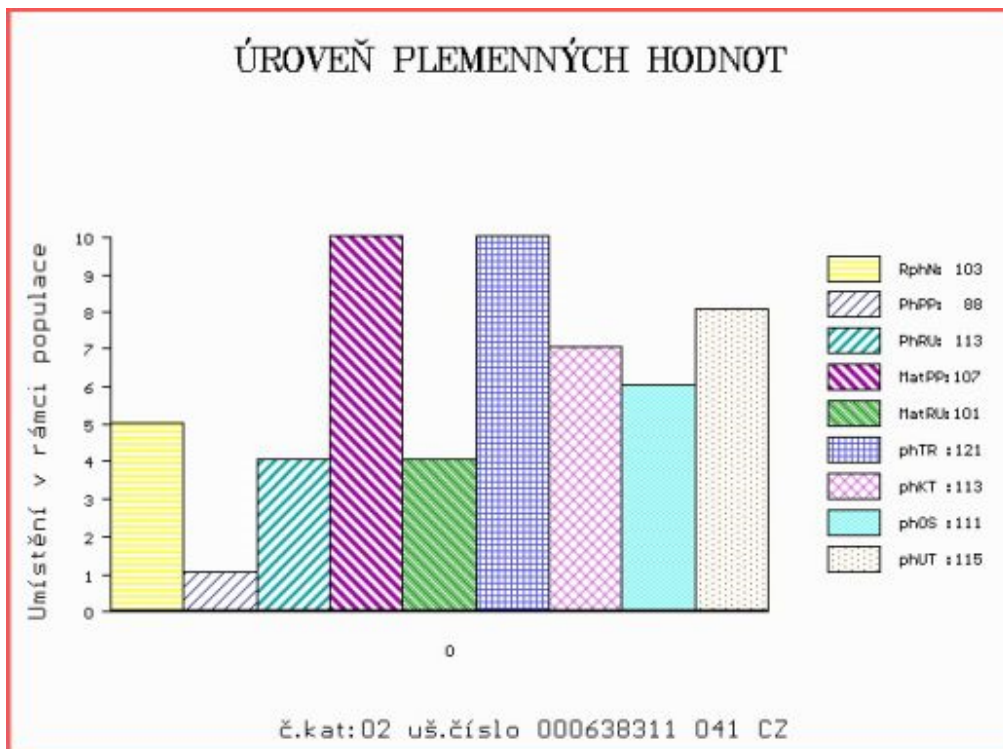
Vl.užit:nar: 46 ** kg ve 120d: 205 kg 210d: 321 kg 365d: 520 kg / kříž: 131 cm
 Přírustek od narození: 1392 g / 103 šourek 39 cm
 Věk při ZV 442 dní aktuálně k 23.03.22 hmotnost: 614 kg výška v kříži: 137 cm

PLEMENNÉ HODNOTY

LINEARNÍ HODNOCENÍ

	pp	ru	pp	ru	TR	KT	OS	UT	Hmot	kříž	TR	KT	OS	UT	CE		
BÝK	PE	88	113	ME	107	101	121	113	111	115							
MATKA	PE	96	102	ME	99	110	105	98	96	98	670	143	23	19	18	6	66
OTEC	PE	95	121	ME	107	93	119	113	112	117	580	136	25	18	16	6	65

HODNOCEN: TR 7 / /10 KT / / OS / / UT Výsledek:



Číslo : 638316 041 CZ HAFAN Z LIBNOVA Číslo katalogu 3
 Dat.nar. : 13.02.2021 Plemeno : G100 Aberdeen Angus
 Chovatel : Skalický J., Libnov
 Majitel : Skalický J., Libnov

**OTL
znaky**

Rohy	Ataxie	Q204X	F94L	Nt821	C313Y
-	-	-	-	WT/WT	-

OOO	ZAA 847	RED LAZY MC COWBOY CUT 26U	1441140
OO	ZAA 942	RED LAZY MC CC CUT ABOVE 102Y	1643251
MOO	1343849 CA	RED LAZY MC BESS 12S	1343849

OTEC ZAI 226 ALOMAR Z LIBNOVA 231000564779041

OMO	AAP 470	MEWIL LUXUS 5N	045281120883
MO	126844 941 CZ	RYBKA Z LIBNOVA	231000126844941
MMO	103702 309 CZ	KAROLÍNA Z LIBNOVA	231000103702309

OOM	ZAA 286	HARRY ABS ET	014117002340
OM	ZAA 487	LIPNO ZDB 126N	035031010484
MOM	1248 117 CZ	WILMA 18F	035117001248

MA 123455 941 CZ /12 ot 231000123455941

OMM	AAP 086	MEWIL FAUN 20F	045117002580
MM	100843 309 CZ	KALA Z LIBNOVA	231000100843309
MMM	7474 517 CZ		035517007474

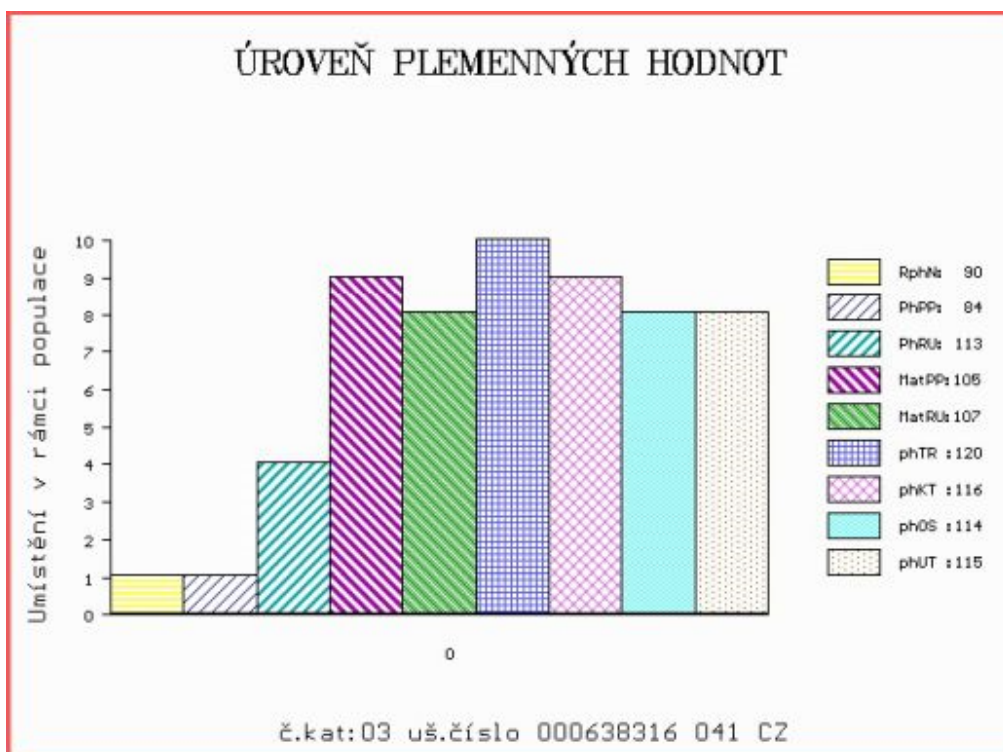
Vl.užit:nar: 51 ** kg ve 120d: 192 kg 210d: 314 kg 365d: 549 kg / kříž: 133 cm
 Přírustek od narození: 1496 g / 90 šourek 40 cm
 Věk při ZV 437 dní aktuálně k 23.03.22 hmotnost: 654 kg výška v kříži: 137 cm

PLEMENNÉ HODNOTY

LINEARNÍ HODNOCENÍ

	pp	ru	pp	ru	TR	KT	OS	UT	Hmot	kříž	TR	KT	OS	UT	CE		
BÝK	PE	84	113	ME	105	107	120	116	114	115							
MATKA	PE	95	114	ME	86	113	109	110	110	107	646	138	21	19	19	6	65
OTEC	PE	103	109	ME	104	104	111	107	105	107	700	138	25	22	22	8	77

HODNOCEN: TR 8 / /10 KT / / OS / / UT Výsledek:



Číslo : 638318 041 CZ HAFÍK Z LIBNOVA Číslo katalogu 4
 Dat.nar. : 14.02.2021 Plemeno : G100 Aberdeen Angus
 Chovatel : Skalický J.,Libnov
 Majitel : Skalický J.,Libnov

**OTL
znaky**

Rohy	Ataxie	Q204X	F94L	Nt821	C313Y
-	-	-	-	WT/WT	-

OOO ZAA 780 SUHARTO RED ZDB 035000665852031
 OO PAA 251 UNPROFOR RED ZDB 035000742114031
 MOO 282206 931 CZ RED 035000282206931

OTEC ZAI 721 DENNY RED Z LIBNOVA 231000598248041

OMO ZAA 561 NEPELA RED AFM 027000515845031
 MO 139730 941 CZ 231000139730941
 MMO 101422 941 CZ 231000101422941

OOM ZAA 514 RED T-K BLAZER 4L 1080182
 OM PAA 348 VAZER Z LIBNOVA 231000548180041
 MOM 101426 941 CZ NORMA Z LIBNOVA 231000101426941

MA 194453 941 CZ /2 ot CAPRA Z LIBNOVA 231000194453941

OMM AAP 774 PETICE RED ZDB 035000584928031
 MM 147001 941 CZ UGABA Z LIBNOVA 231000147001941
 MMM 100805 309 CZ 231000100805309

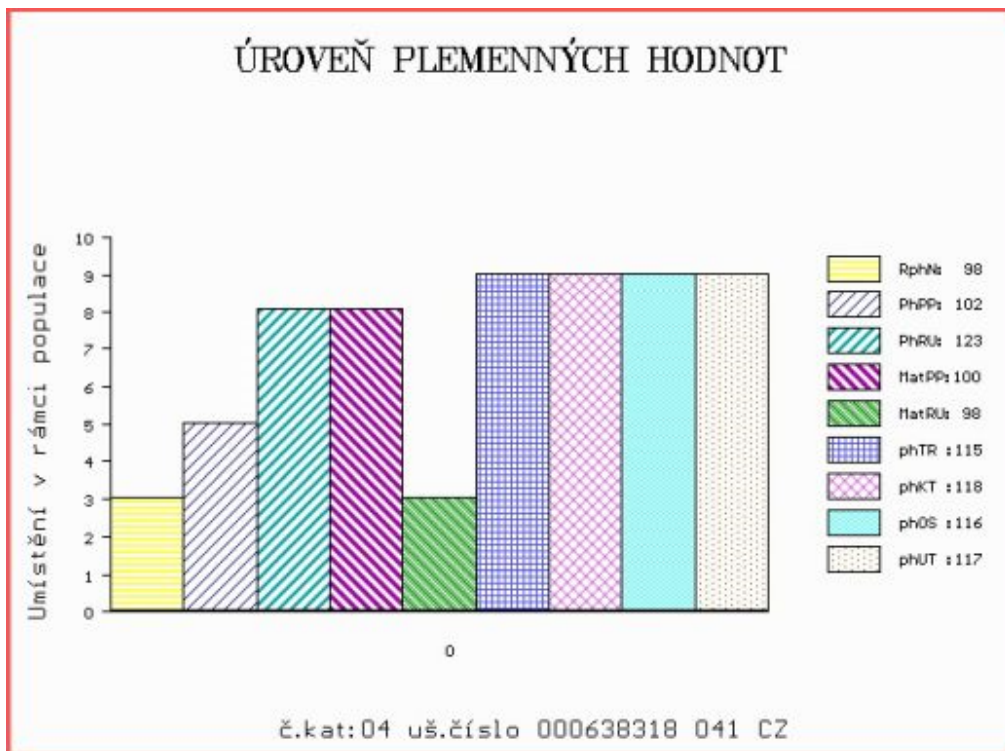
Vl.užit:nar: 41 ** kg ve 120d: 225 kg 210d: 335 kg 365d: 565 kg / kříž: 130 cm
 Přírustek od narození: 1565 g / 98 šourek 38 cm
 Věk při ZV 436 dní aktuálně k 23.03.22 hmotnost: 670 kg výška v kříži: 138 cm

PLEMENNÉ HODNOTY

LINEARNÍ HODNOCENÍ

	pp	ru	pp	ru	TR	KT	OS	UT	Hmot	kříž	TR	KT	OS	UT	CE		
BÝK	PE	102	123	ME	100	98	115	118	116	117							
MATKA	PE	103	111	ME	103	102	112	113	111	111	646	143	24	15	17	4	60
OTEC	PE	103	113	ME	99	106	103	102	101	101	626	133	23	21	20	7	71

HODNOCEN: TR 8 / /10 KT / / OS / / UT Výsledek:



Číslo : 638320 041 CZ HALÍŘ Z LIBNOVA Číslo katalogu 5
 Dat.nar. : 15.02.2021 Plemeno : G100 Aberdeen Angus
 Chovatel : Skalický J.,Libnov
 Majitel : Skalický J.,Libnov

**OTL
znaky**

Rohy	Ataxie	Q204X	F94L	Nt821	C313Y
-	-	-	-	WT/WT	-

OOO	ZAA 847	RED LAZY MC COWBOY CUT 26U	1441140
OO	ZAA 942	RED LAZY MC CC CUT ABOVE 102Y	1643251
MOO	1343849 CA	RED LAZY MC BESS 12S	1343849

OTEC ZAI 226 ALOMAR Z LIBNOVA 231000564779041

OMO	AAP 470	MEWIL LUXUS 5N	045281120883
MO	126844 941 CZ	RYBKA Z LIBNOVA	231000126844941
MMO	103702 309 CZ	KAROLÍNA Z LIBNOVA	231000103702309

OOM	ZAA 519	MILDA RED Z PĚČÍNA	268000049652031
OM	ZAA 606	OPÁL RED Z RANČIC 17S	326000541248031
MOM	147973 201 CZ	LEONA Z RANČIC	326000147973201

MA 139742 941 CZ /10 ot 231000139742941

OMM	ZAA 561	NEPELA RED AFM	027000515845031
MM	116024 941 CZ	POCTA Z LIBNOVA	231000116024941
MMM	102210 941 CZ		045000102210941

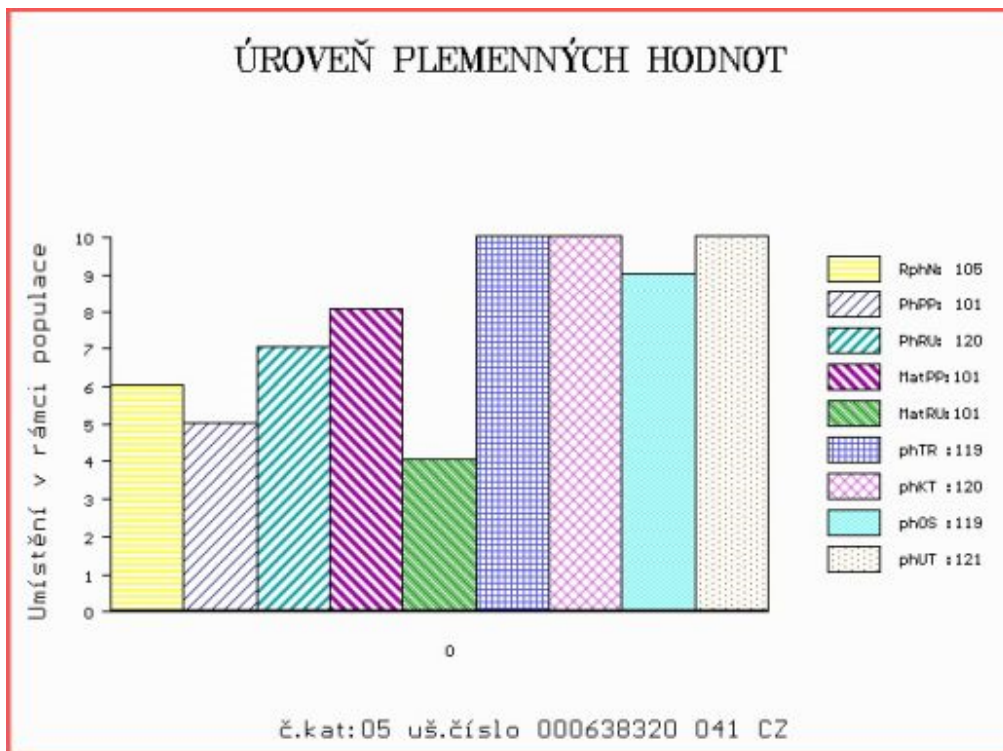
Vl.užit:nar: 40 ** kg ve 120d: 209 kg 210d: 341 kg 365d: 584 kg / kříž: 129 cm
 Přírustek od narození: 1561 g / 105 šourek 34 cm
 Věk při ZV 435 dní aktuálně k 23.03.22 hmotnost: 666 kg výška v kříži: 136 cm

PLEMENNÉ HODNOTY

LINEARNÍ HODNOCENÍ

	pp	ru	pp	ru	TR	KT	OS	UT	Hmot	kříž	TR	KT	OS	UT	CE		
BÝK	PE	101	120	ME	101	101	119	120	119	121							
MATKA	PE	95	117	ME	101	104	107	105	104	105	726	143	26	20	20	7	73
OTEC	PE	103	109	ME	104	104	111	107	105	107	700	138	25	22	22	8	77

HODNOCEN: TR 7 / /10 KT / / OS / / UT Výsledek:



Číslo : 638325 041 CZ HÁŘOŠ RED Z LIBNOVA Číslo katalogu 6
 Dat.nar. : 18.02.2021 Plemeno : G100 Aberdeen Angus
 Chovatel : Skalický J.,Libnov
 Majitel : Skalický J.,Libnov

**OTL
znaky**

Rohy	Ataxie	Q204X	F94L	Nt821	C313Y
-	-	-	-	WT/WT	-

OOO ZAA 514 RED T-K BLAZER 4L 1080182
 OO PAA 348 VAZER Z LIBNOVA 231000548180041
 MOO 101426 941 CZ NORMA Z LIBNOVA 231000101426941

OTEC ZAI 719 DUPLIKÁT Z LIBNOVA 231000598221041

OMO ZAA 606 OPÁL RED Z RANČIC 17S 326000541248031
 MO 139742 941 CZ 231000139742941
 MMO 116024 941 CZ POCTA Z LIBNOVA 231000116024941

OOM ZAA 853 TIGER RED TEGRO 133000711704061
 OM PAA 356 VŠEBOJ RED Z LIBNOVA 231000553225041
 MOM 123452 941 CZ 231000123452941

MA 184417 941 CZ /4 ot BAILEY Z LIBNOVA 231000184417941

OMM ZAA 630 OLŠE RED POLFIN 339000521333072
 MM 159084 941 CZ ZAFA Z LIBNOVA 231000159084941
 MMM 103743 309 CZ 231000103743309

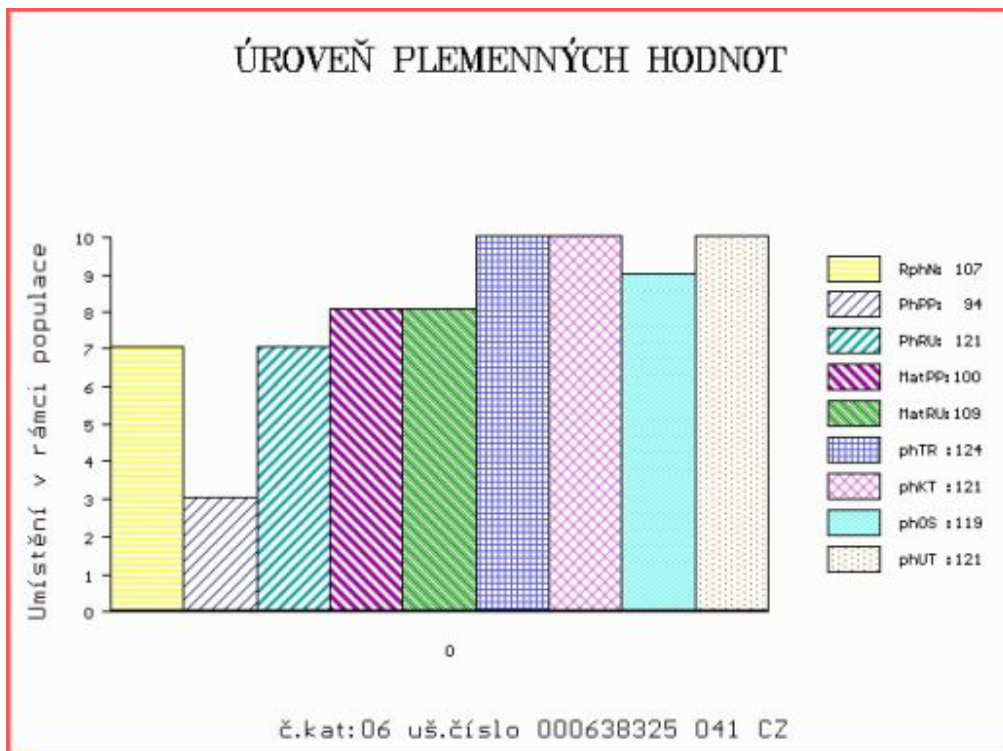
Vl.užit:nar: 45 ** kg ve 120d: 223 kg 210d: 358 kg 365d: 616 kg / kříž: 0 cm
 Přírustek od narození: 1575 g / 107 šourek 36 cm
 Věk při ZV 432 dní aktuálně k 23.03.22 hmotnost: 672 kg výška v kříži: 138 cm

PLEMENNÉ HODNOTY

LINEARNÍ HODNOCENÍ

	pp	ru	pp	ru	TR	KT	OS	UT	Hmot	kříž	TR	KT	OS	UT	CE
BÝK PE	94	121	ME	100	109	124	121	119	121						
MATKA PE	104	113	ME	95	121	112	111	110	111	570	139	23	19	18	6 66
OTEC PE	94	114	ME	101	104	107	104	102	103	658	133	24	21	20	7 72

HODNOCEN: TR 8 / /10 KT / / OS / / UT Výsledek:



Číslo : 638328 041 CZ HŘEBÍK RED Z LIBNOVA Číslo katalogu 7
 Dat.nar. : 19.02.2021 Plemeno : G100 Aberdeen Angus
 Chovatel : Skalický J.,Libnov
 Majitel : Skalický J.,Libnov

**OTL
znaky**

Rohy	Ataxie	Q204X	F94L	Nt821	C313Y
-	-	-	-	WT/WT	-

OOO 280 713 RED VGW GAME PLAN 816 1543287
 OO ZAI 061 RED SIX MILE GRAND SLAM 130Z 1689128
 MOO 1573599 CA RED SIX MILE REBECCA 216X 1573599

Otec ZAI 823 EDIK RED Z LIBNOVA 231000610400041

OMO ZAA 630 OLŠE RED POLFIN 339000521333072
 MO 146980 941 CZ URABELA Z LIBNOVA 231000146980941
 MMO 103713 309 CZ KIVI Z LIBNOVA 231000103713309

OOM ZAA 679 PÁJA RED ET 398000542301031
 OM ZAA 853 TIGER RED TEGRO 133000711704061
 MOM 272515 961 CZ ORNELA RED TEGRO 133000272515961

MA 184442 941 CZ /5 ot BAXI RED Z LIBNOVA 231000184442941

OMM AAP 774 PETICE RED ZDB 035000584928031
 MM 146983 941 CZ UKINA RED Z LIBNOVA 231000146983941
 MMM 112426 941 CZ 231000112426941

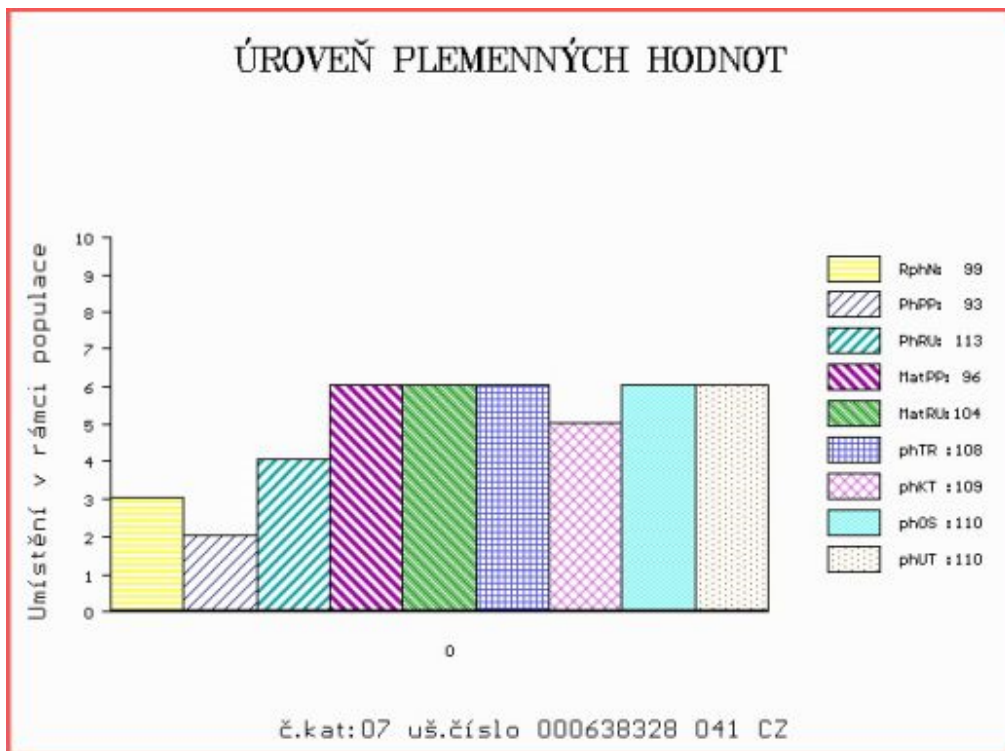
Vl.užit:nar: 45 ** kg ve 120d: 190 kg 210d: 290 kg 365d: 552 kg / kříž: 0 cm
 Přírustek od narození: 1418 g / 99 šourek 36 cm
 Věk při ZV 431 dní aktuálně k 23.03.22 hmotnost: 608 kg výška v kříži: 136 cm

PLEMENNÉ HODNOTY

LINEARNÍ HODNOCENÍ

	pp	ru	pp	ru	TR	KT	OS	UT	Hmot	kříž	TR	KT	OS	UT	CE		
BÝK	PE	93	113	ME	96	104	108	109	110	110							
MATKA	PE	97	101	ME	99	105	100	95	94	95	600	138	20	19	17	6	62
Otec	PE	105	120	ME	84	107	117	121	123	123	654	136	24	19	19	7	69

HODNOCEN: TR 7 / /10 KT / / OS / / UT Výsledek:



Číslo : 638329 041 CZ HLAS RED Z LIBNOVA Číslo katalogu 8
 Dat.nar. : 19.02.2021 Plemeno : G100 Aberdeen Angus
 Chovatel : Skalický J.,Libnov
 Majitel : Skalický J.,Libnov

**OTL
znaky**

Rohy	Ataxie	Q204X	F94L	Nt821	C313Y
-	-	-	-	WT/WT	-

OOO ZAA 780 SUHARTO RED ZDB 035000665852031
 OO PAA 251 UNPROFOR RED ZDB 035000742114031
 MOO 282206 931 CZ RED 035000282206931

OTEC ZAI 721 DENNY RED Z LIBNOVA 231000598248041

OMO ZAA 561 NEPELA RED AFM 027000515845031
 MO 139730 941 CZ 231000139730941
 MMO 101422 941 CZ 231000101422941

OOM ZAA 453 KARMÍN RED 16M ET 035282053009
 OM AAP 774 PETICE RED ZDB 035000584928031
 MOM 10831 931 CZ 13N 035000010831931

MA 146983 941 CZ /8 ot UKINA RED Z LIBNOVA 231000146983941

OMM AAP 223 MEWIL JURA 11J 045281105106
 MM 112426 941 CZ 231000112426941
 MMM 103708 309 CZ KOLET Z LIBNOVA 231000103708309

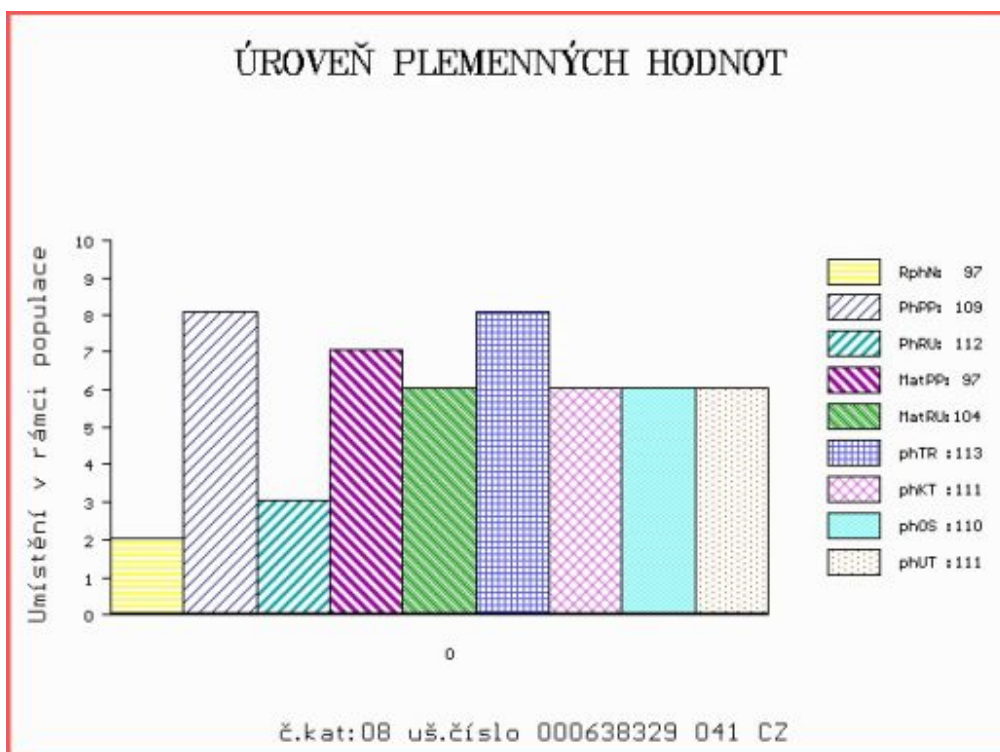
Vl.užit:nar: 36 ** kg ve 120d: 213 kg 210d: 329 kg 365d: 545 kg / kříž: 0 cm
 Přírůstek od narození: 1395 g / 97 šourek 38 cm
 Věk při ZV 431 dní aktuálně k 23.03.22 hmotnost: 590 kg výška v kříži: 133 cm

PLEMENNÉ HODNOTY

LINEARNÍ HODNOCENÍ

	pp	ru	pp	ru	TR	KT	OS	UT	Hmot	kříž	TR	KT	OS	UT	CE		
BÝK	PE	109	112	ME	97	104	113	111	110	111							
MATKA	PE	102	98	ME	104	107	98	98	97	98	594	143	20	18	15	5	58
OTEC	PE	103	113	ME	99	106	103	102	101	101	626	133	23	21	20	7	71

HODNOCEN: TR 6 / /10 KT / / OS / / UT Výsledek:



Číslo : 638339 041 CZ HLINÍK RED Z LIBNOVA Číslo katalogu 9
 Dat.nar. : 24.02.2021 Plemeno : G100 Aberdeen Angus
 Chovatel : Skalický J., Libnov
 Majitel : Skalický J., Libnov

**OTL
znaky**

Rohy	Ataxie	Q204X	F94L	Nt821	C313Y
-	-	-	-	WT/WT	-

OOO	ZAA 847	RED LAZY MC COWBOY CUT 26U	1441140
OO	ZAA 942	RED LAZY MC CC CUT ABOVE 102Y	1643251
MOO	1343849 CA	RED LAZY MC BESS 12S	1343849

OTEC ZAI 226 ALOMAR Z LIBNOVA 231000564779041

OMO	AAP 470	MEWIL LUXUS 5N	045281120883
MO	126844 941 CZ	RYBKA Z LIBNOVA	231000126844941
MMO	103702 309 CZ	KAROLÍNA Z LIBNOVA	231000103702309

OOM	265 395	RED BJR THE DUKE 502-5176	731564
OM	ZAA 251	RED NORTHLINE SABRE 240E	839952
MOM	673410 CA	RED BAR -V 7W QUEEN 240Y	673410

MA 139719 941 CZ /9 ot 231000139719941

OMM	ZAA 487	LIPNO ZDB 126N	035031010484
MM	116026 941 CZ		231000116026941
MMM	103745 309 CZ		045000103745309

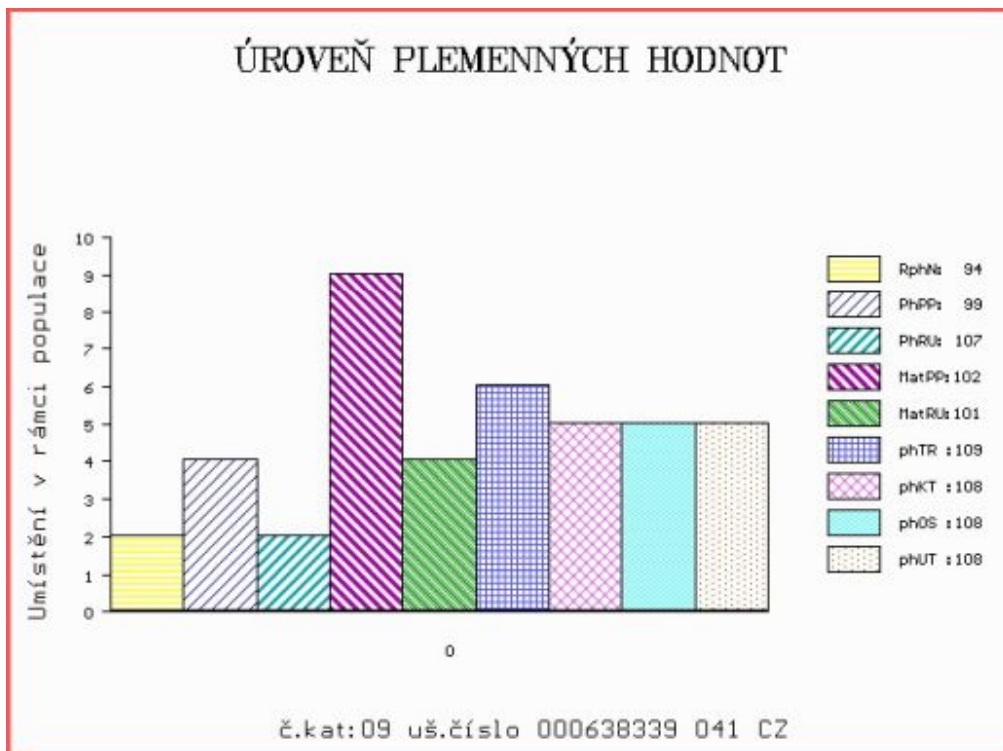
Vl.užit:nar: 40 ** kg ve 120d: 182 kg 210d: 296 kg 365d: 537 kg / kříž: 134 cm
 Přírustek od narození: 1378 g / 94 šourek 36 cm
 Věk při ZV 426 dní aktuálně k 23.03.22 hmotnost: 580 kg výška v kříži: 134 cm

PLEMENNÉ HODNOTY

LINEARNÍ HODNOCENÍ

	pp	ru	pp	ru	TR	KT	OS	UT	Hmot	kříž	TR	KT	OS	UT	CE		
BÝK	PE	99	107	ME	102	101	109	108	108	108							
MATKA	PE	95	96	ME	100	104	89	97	101	97	700	141	20	19	18	6	63
OTEC	PE	103	109	ME	104	104	111	107	105	107	700	138	25	22	22	8	77

HODNOCEN: TR 6 / / 9 KT / / OS / / UT Výsledek:



Číslo : 638345 041 CZ HRNÍČEK RED Z LIBNOVA Číslo katalogu 10
 Dat.nar. : 28.02.2021 Plemeno : G100 Aberdeen Angus
 Chovatel : Skalický J., Libnov
 Majitel : Skalický J., Libnov

**OTL
znaky**

Rohy	Ataxie	Q204X	F94L	Nt821	C313Y
-	-	-	-	WT/WT	-

OOO ZAA 780 SUHARTO RED ZDB 035000665852031
 OO PAA 251 UNPROFOR RED ZDB 035000742114031
 MOO 282206 931 CZ RED 035000282206931

OTEC APA 035 CONAN RED Z LIBNOVA 231000589488041

OMO ZAA 630 OLŠE RED POLFIN 339000521333072
 MO 126856 941 CZ RED 231000126856941
 MMO 103745 309 CZ 045000103745309

OOM ZAA 853 TIGER RED TEGRO 133000711704061
 OM PAA 356 VŠEBOJ RED Z LIBNOVA 231000553225041
 MOM 123452 941 CZ 231000123452941

MA 174996 941 CZ /6 ot BABETKA RED Z LIBNOVA 231000174996941

OMM ZAA 758 STRAKA RED Z PĚČÍNA 268000640967031
 MM 159067 941 CZ VÍTĚZKA RED Z LIBNOVA 231000159067941
 MMM 126851 941 CZ 231000126851941

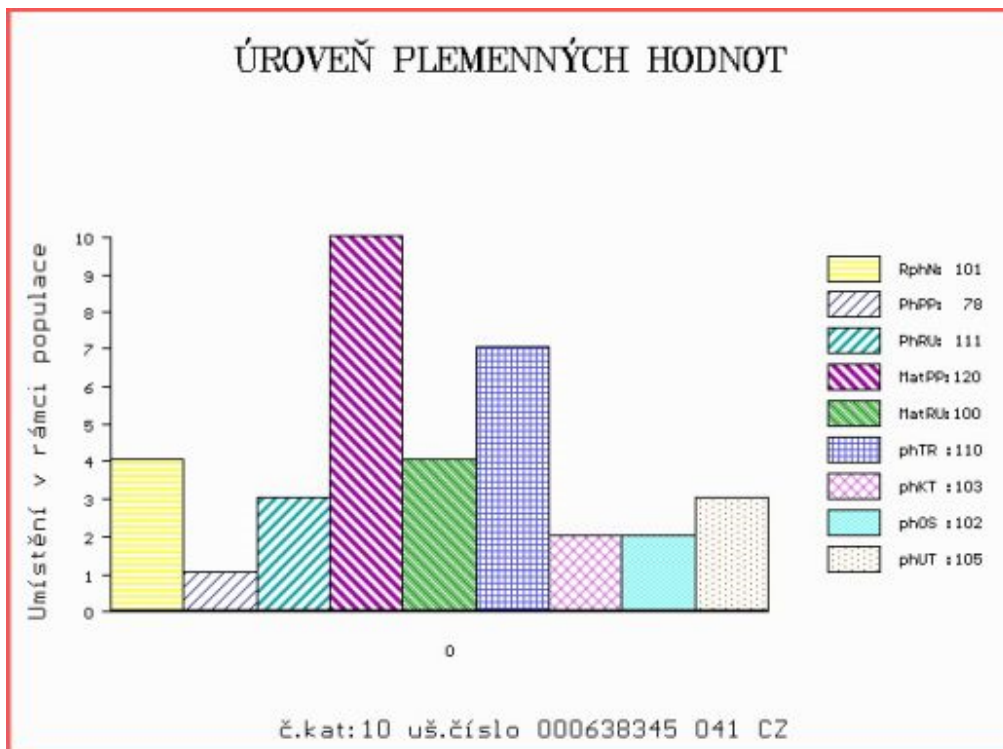
Vl.užit:nar: 52 ** kg ve 120d: 177 kg 210d: 296 kg 365d: 512 kg / kříž: 132 cm
 Přírůstek od narození: 1268 g / 101 šourek 41 cm
 Věk při ZV 422 dní aktuálně k 23.03.22 hmotnost: 544 kg výška v kříži: 132 cm

PLEMENNÉ HODNOTY

LINEARNÍ HODNOCENÍ

	pp	ru	pp	ru	TR	KT	OS	UT	Hmot	kříž	TR	KT	OS	UT	CE		
BÝK	PE	78	111	ME	120	100	110	103	102	105							
MATKA	PE	103	102	ME	109	105	112	92	86	90	748	145	27	19	17	7	70
OTEC	PE	95	121	ME	107	93	119	113	112	117	580	136	25	18	16	6	65

HODNOCEN: TR 6 / / 8 KT / / OS / / UT Výsledek:



Číslo : 638352 041 CZ HROT RED Z LIBNOVA Číslo katalogu 11
 Dat.nar. : 02.03.2021 Plemeno : G100 Aberdeen Angus
 Chovatel : Skalický J., Libnov
 Majitel : Skalický J., Libnov

**OTL
znaky**

Rohy	Ataxie	Q204X	F94L	Nt821	C313Y
-	-	-	-	WT/WT	-

OOO	ZAA 847	RED LAZY MC COWBOY CUT 26U	1441140
OO	ZAA 942	RED LAZY MC CC CUT ABOVE 102Y	1643251
MOO	1343849 CA	RED LAZY MC BESS 12S	1343849

OTEC ZAI 226 ALOMAR Z LIBNOVA 231000564779041

OMO	AAP 470	MEWIL LUXUS 5N	045281120883
MO	126844 941 CZ	RYBKA Z LIBNOVA	231000126844941
MMO	103702 309 CZ	KAROLÍNA Z LIBNOVA	231000103702309

OOM	271 685	GMRA LARAMIE 5110	1039249
OM	ZAA 794	GMRA CODY 7228 RED	1177071
MOM	733312 US	GMRA OPHELIA 036	733312

MA 184511 941 CZ /2 ot CAI Z LIBNOVA 231000184511941

OMM	ZAA 487	LIPNO ZDB 126N	035031010484
MM	112416 941 CZ		231000112416941
MMM	100818 309 CZ		045000100818309

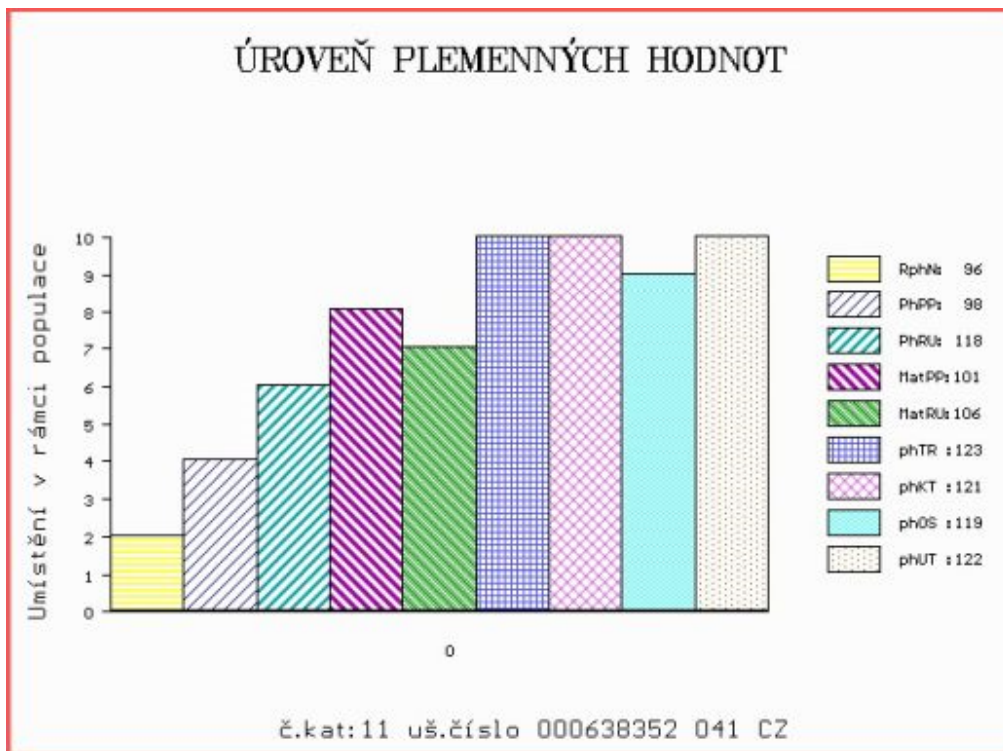
Vl.užit:nar: 44 ** kg ve 120d: 217 kg 210d: 342 kg 365d: 618 kg / kříž: 137 cm
 Přírustek od narození: 1585 g / 96 šourek 35 cm
 Věk při ZV 420 dní aktuálně k 23.03.22 hmotnost: 656 kg výška v kříži: 137 cm

PLEMENNÉ HODNOTY

LINEARNÍ HODNOCENÍ

	pp	ru	pp	ru	TR	KT	OS	UT	Hmot	kříž	TR	KT	OS	UT	CE		
BÝK	PE	98	118	ME	101	106	123	121	119	122							
MATKA	PE	101	112	ME	94	117	116	117	116	117	636	139	22	19	17	6	64
OTEC	PE	103	109	ME	104	104	111	107	105	107	700	138	25	22	22	8	77

HODNOCEN: TR 8 / /10 KT / / OS / / UT Výsledek:



Číslo : 638355 041 CZ HEVER RED Z LIBNOVA Číslo katalogu 12
 Dat.nar. : 03.03.2021 Plemeno : G100 Aberdeen Angus
 Chovatel : Skalický J.,Libnov
 Majitel : Skalický J.,Libnov

**OTL
znaky**

Rohy	Ataxie	Q204X	F94L	Nt821	C313Y
-	-	-	-	WT/WT	-

OOO ZAA 780 SUHARTO RED ZDB 035000665852031
 OO PAA 251 UNPROFOR RED ZDB 035000742114031
 MOO 282206 931 CZ RED 035000282206931

OTEC APA 035 CONAN RED Z LIBNOVA 231000589488041

OMO ZAA 630 OLŠE RED POLFIN 339000521333072
 MO 126856 941 CZ RED 231000126856941
 MMO 103745 309 CZ 045000103745309

OOM ZAA 853 TIGER RED TEGRO 133000711704061
 OM PAA 356 VŠEBOJ RED Z LIBNOVA 231000553225041
 MOM 123452 941 CZ 231000123452941

MA 215228 941 CZ /2 ot ELMERA RED Z LIBNOVA 231000215228941

OMM ZAA 758 STRAKA RED Z PĚČÍNA 268000640967031
 MM 147005 941 CZ UNKARA RED Z LIBNOVA 231000147005941
 MMM 123435 941 CZ 231000123435941

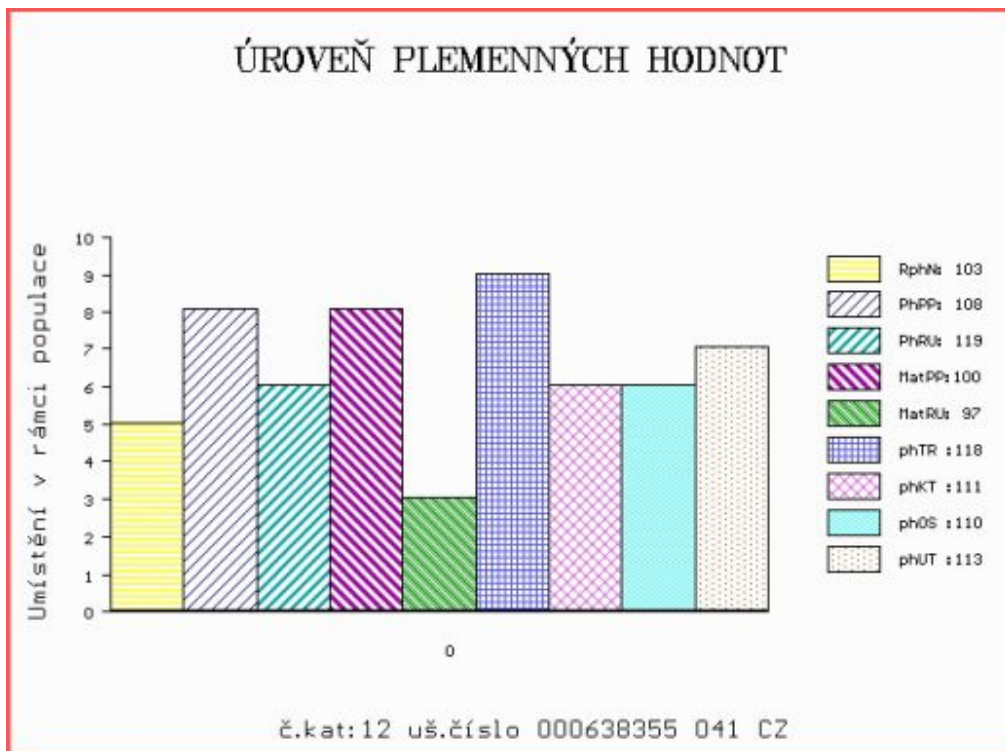
Vl.užit:nar: 35 ** kg ve 120d: 177 kg 210d: 300 kg 365d: 541 kg / kříž: 132 cm
 Přírůstek od narození: 1395 g / 103 šourek 39 cm
 Věk při ZV 419 dní aktuálně k 23.03.22 hmotnost: 572 kg výška v kříži: 132 cm

PLEMENNÉ HODNOTY

LINEARNÍ HODNOCENÍ

	pp	ru	pp	ru	TR	KT	OS	UT	Hmot	kříž	TR	KT	OS	UT	CE
BÝK PE	108	119	ME	100	97	118	111	110	113						
MATKA PE	105	112	ME	102	102	117	107	103	106	538	137	13	16	12	4 45
OTEC PE	95	121	ME	107	93	119	113	112	117	580	136	25	18	16	6 65

HODNOCEN: TR 6 / / 9 KT / / OS / / UT Výsledek:



Číslo : 638364 041 CZ HELIUM RED Z LIBNOVA Číslo katalogu 13
 Dat.nar. : 09.03.2021 Plemeno : G100 Aberdeen Angus
 Chovatel : Skalický J.,Libnov
 Majitel : Skalický J.,Libnov

**OTL
znaky**

Rohy	Ataxie	Q204X	F94L	Nt821	C313Y
-	-	-	-	WT/WT	-

OOO ZAA 780 SUHARTO RED ZDB 035000665852031
 OO PAA 251 UNPROFOR RED ZDB 035000742114031
 MOO 282206 931 CZ RED 035000282206931

Otec ZAI 721 DENNY RED Z LIBNOVA 231000598248041

OMO ZAA 561 NEPELA RED AFM 027000515845031
 MO 139730 941 CZ 231000139730941
 MMO 101422 941 CZ 231000101422941

OOM ZAA 942 RED LAZY MC CC CUT ABOVE 102Y 1643251
 OM ZAI 226 ALOMAR Z LIBNOVA 231000564779041
 MOM 126844 941 CZ RYBKA Z LIBNOVA 231000126844941

MA 194443 941 CZ /4 ot CAMILLA RED Z LIBNOVA 231000194443941

OMM ZAA 853 TIGER RED TEGRO 133000711704061
 MM 159076 941 CZ VIONA Z LIBNOVA 231000159076941
 MMM 116018 941 CZ 231000116018941

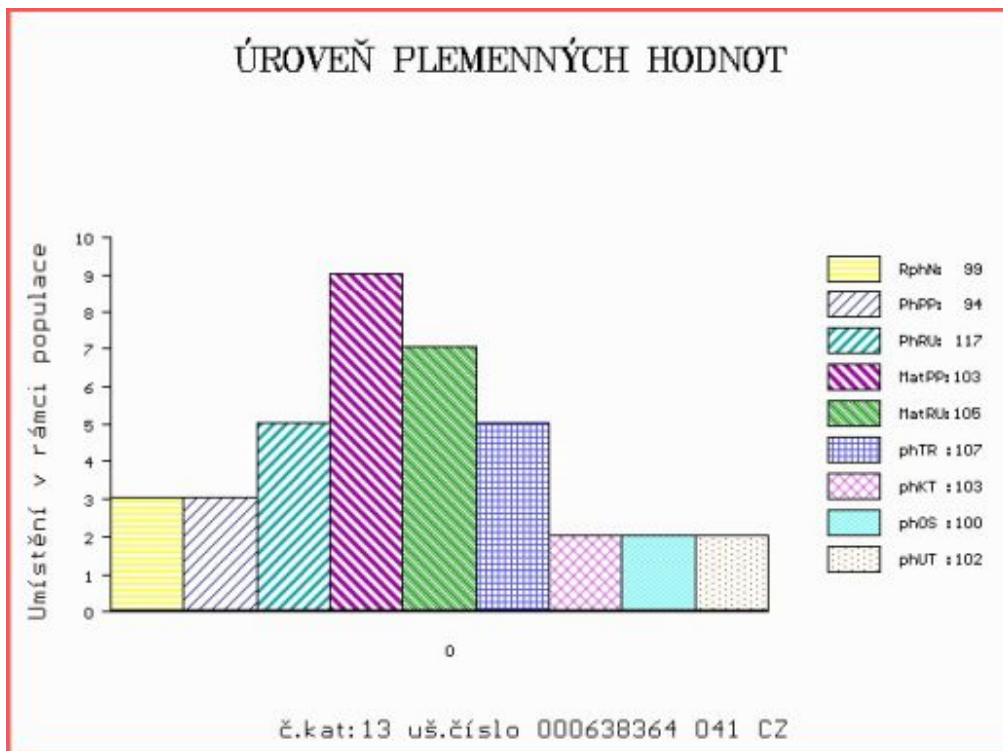
Vl.užit:nar: 45 ** kg ve 120d: 200 kg 210d: 293 kg 365d: 582 kg / kříž: 134 cm
 Přírustek od narození: 1485 g / 99 šourek 31 cm
 Věk při ZV 413 dní aktuálně k 23.03.22 hmotnost: 608 kg výška v kříži: 134 cm

PLEMENNÉ HODNOTY

LINEARNÍ HODNOCENÍ

	pp	ru	pp	ru	TR	KT	OS	UT	Hmot	kříž	TR	KT	OS	UT	CE		
BÝK	PE	94	117	ME	103	105	107	103	100	102							
MATKA	PE	98	116	ME	99	108	118	107	103	108	730	147	24	19	18	7	68
Otec	PE	103	113	ME	99	106	103	102	101	101	626	133	23	21	20	7	71

HODNOCEN: TR 7 / /10 KT / / OS / / UT Výsledek:



Číslo : 638366 041 CZ HOBOJ RED Z LIBNOVA Číslo katalogu 14
 Dat.nar. : 12.03.2021 Plemeno : G100 Aberdeen Angus
 Chovatel : Skalický J.,Libnov
 Majitel : Skalický J.,Libnov

**OTL
znaky**

Rohy	Ataxie	Q204X	F94L	Nt821	C313Y
-	-	-	-	WT/WT	-

OOO ZAA 780 SUHARTO RED ZDB 035000665852031
 OO PAA 251 UNPROFOR RED ZDB 035000742114031
 MOO 282206 931 CZ RED 035000282206931

Otec APA 035 CONAN RED Z LIBNOVA 231000589488041

OMO ZAA 630 OLŠE RED POLFIN 339000521333072
 MO 126856 941 CZ RED 231000126856941
 MMO 103745 309 CZ 045000103745309

OOM ZAA 679 PÁJA RED ET 398000542301031
 OM ZAA 853 TIGER RED TEGRO 133000711704061
 MOM 272515 961 CZ ORNELA RED TEGRO 133000272515961

MA 164011 941 CZ /7 ot ZANIERA Z LIBNOVA 231000164011941

OMM AAP 774 PETICE RED ZDB 035000584928031
 MM 147017 941 CZ ULETA Z LIBNOVA 231000147017941
 MMM 112443 941 CZ 045000112443941

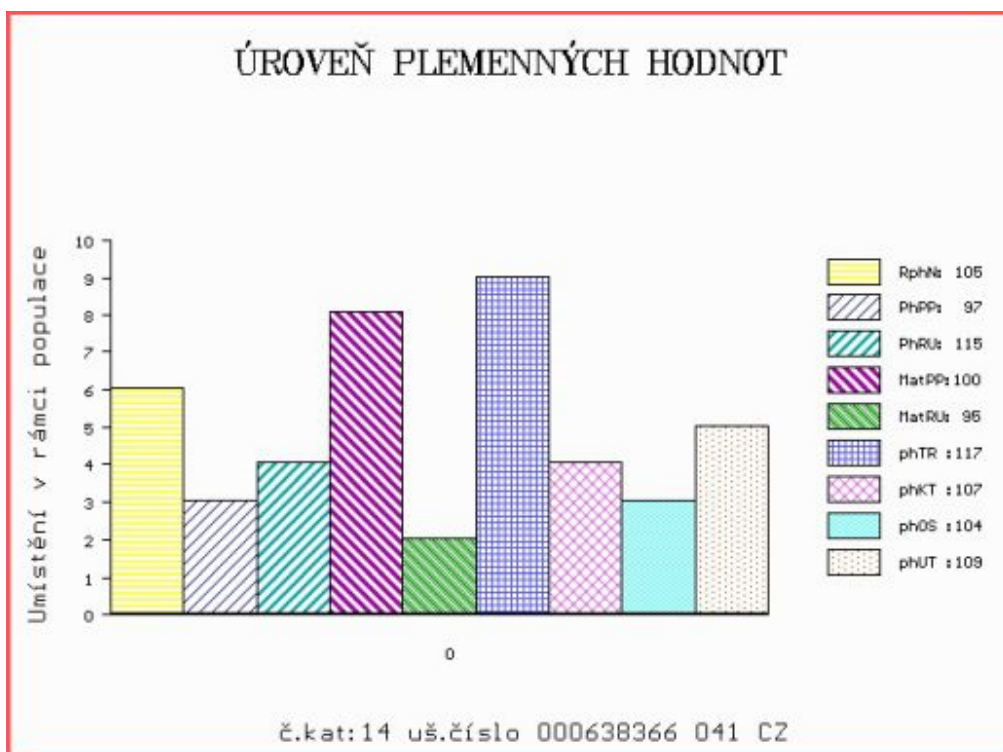
Vl.užit:nar: 44 ** kg ve 120d: 192 kg 210d: 304 kg 365d: 571 kg / kříž: 134 cm
 Přírustek od narození: 1452 g / 105 šourek 34 cm
 Věk při ZV 410 dní aktuálně k 23.03.22 hmotnost: 590 kg výška v kříži: 134 cm

PLEMENNÉ HODNOTY

LINEARNÍ HODNOCENÍ

	pp	ru	pp	ru	TR	KT	OS	UT	Hmot	kříž	TR	KT	OS	UT	CE		
BÝK	PE	97	115	ME	100	95	117	107	104	109							
MATKA	PE	106	109	ME	89	98	99	90	87	90	690	145	24	19	17	6	66
Otec	PE	95	121	ME	107	93	119	113	112	117	580	136	25	18	16	6	65

HODNOCEN: TR 7 / /10 KT / / OS / / UT Výsledek:



Číslo : 638371 041 CZ HOP TROP RED Z LIBNOVA Číslo katalogu 15
 Dat.nar. : 19.03.2021 Plemeno : G100 Aberdeen Angus
 Chovatel : Skalický J.,Libnov
 Majitel : Skalický J.,Libnov

**OTL
znaky**

Rohy	Ataxie	Q204X	F94L	Nt821	C313Y
-	-	-	-	WT/WT	-

OOO ZAA 780 SUHARTO RED ZDB 035000665852031
 OO PAA 251 UNPROFOR RED ZDB 035000742114031
 MOO 282206 931 CZ RED 035000282206931

OTEC ZAI 721 DENNY RED Z LIBNOVA 231000598248041

OMO ZAA 561 NEPELA RED AFM 027000515845031
 MO 139730 941 CZ 231000139730941
 MMO 101422 941 CZ 231000101422941

OOM ZAA 679 PÁJA RED ET 398000542301031
 OM ZAA 853 TIGER RED TEGRO 133000711704061
 MOM 272515 961 CZ ORNELA RED TEGRO 133000272515961

MA 194460 941 CZ /3 ot CARDA RED Z LIBNOVA 231000194460941

OMM ZAA 782 SYLVÁN RED ZDB 035000665855031
 MM 153768 941 CZ UGABA RED Z LIBNOVA 231000153768941
 MMM 106479 941 CZ 045000106479941

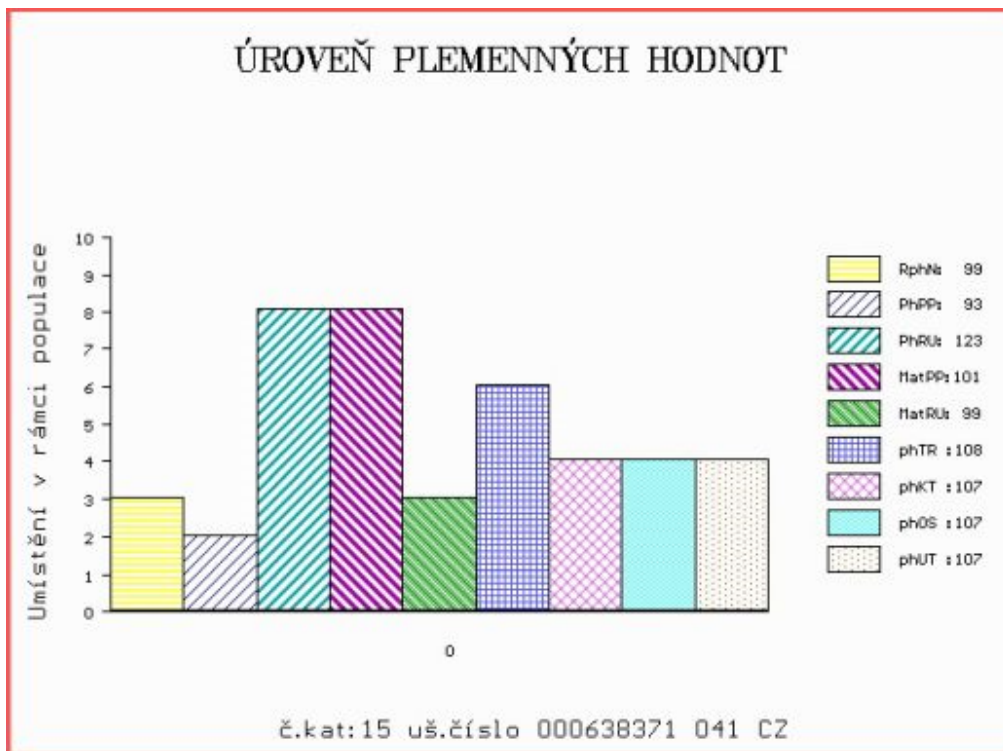
Vl.užit:nar: 47 ** kg ve 120d: 222 kg 210d: 311 kg 365d: 607 kg / kříž: 130 cm
 Přírustek od narození: 1537 g / 99 šourek 38 cm
 Věk při ZV 403 dní aktuálně k 23.03.22 hmotnost: 614 kg výška v kříži: 130 cm

PLEMENNÉ HODNOTY

LINEARNÍ HODNOCENÍ

	pp	ru	pp	ru	TR	KT	OS	UT	Hmot	kříž	TR	KT	OS	UT	CE
BÝK	PE	93	123	ME	101	99	108	107	107	107					
MATKA	PE	100	118	ME	93	101	107	101	101	102	762	143	22	20	7 69
OTEC	PE	103	113	ME	99	106	103	102	101	101	626	133	23	21	20 7 71

HODNOCEN: TR 5 / /10 KT / / OS / / UT Výsledek:



Číslo : 644504 041 CZ HABR RED Z LIBNOVA Číslo katalogu 16
 Dat.nar. : 31.03.2021 Plemeno : G100 Aberdeen Angus
 Chovatel : Skalický J.,Libnov
 Majitel : Skalický J.,Libnov

**OTL
znaky**

Rohy	Ataxie	Q204X	F94L	Nt821	C313Y
-	-	-	-	WT/WT	-

OOO 280 713 RED VGW GAME PLAN 816 1543287
 OO ZAI 061 RED SIX MILE GRAND SLAM 130Z 1689128
 MOO 1573599 CA RED SIX MILE REBECCA 216X 1573599

OTEC ZAI 823 EDIK RED Z LIBNOVA 231000610400041

OMO ZAA 630 OLŠE RED POLFIN 339000521333072
 MO 146980 941 CZ URABELA Z LIBNOVA 231000146980941
 MMO 103713 309 CZ KIVI Z LIBNOVA 231000103713309

OOM ZAA 679 PÁJA RED ET 398000542301031
 OM ZAA 853 TIGER RED TEGRO 133000711704061
 MOM 272515 961 CZ ORNELA RED TEGRO 133000272515961

MA 184446 941 CZ /4 ot BEAN RED Z LIBNOVA 231000184446941

OMM AAP 774 PETICE RED ZDB 035000584928031
 MM 134255 941 CZ RED 231000134255941
 MMM 116018 941 CZ 231000116018941

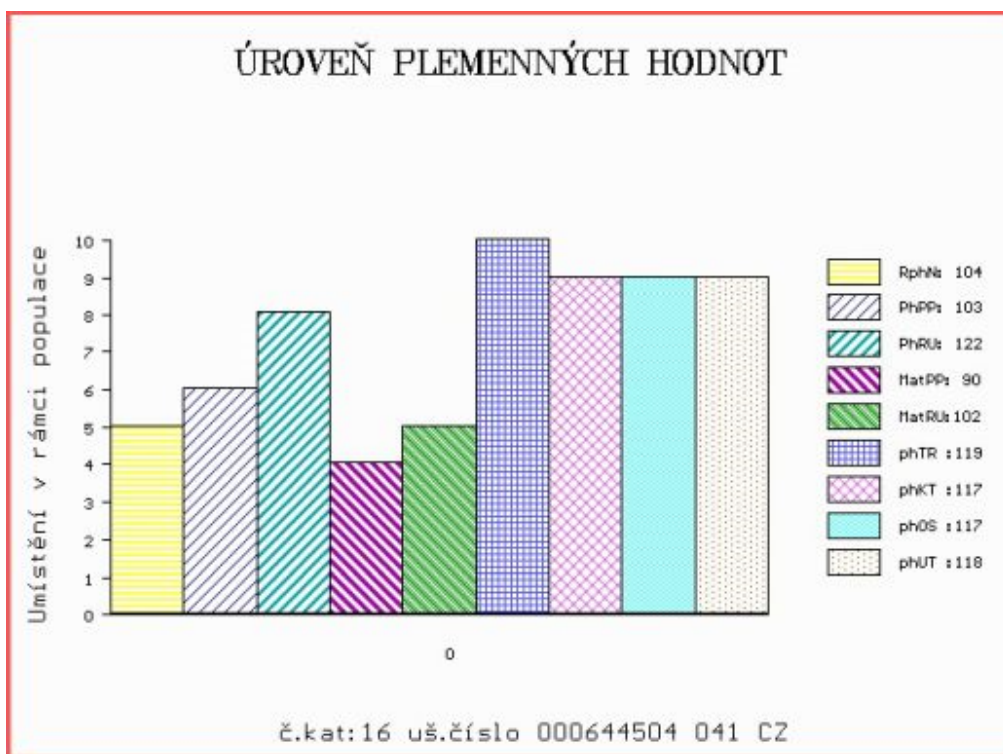
Vl.užit:nar: 42 ** kg ve 120d: 217 kg 210d: 328 kg 365d: 558 kg / kříž: 130 cm
 Přírustek od narození: 1412 g / 104 šourek 33 cm
 Věk při ZV 391 dní aktuálně k 23.03.22 hmotnost: 546 kg výška v kříži: 130 cm

PLEMENNÉ HODNOTY

LINEARNÍ HODNOCENÍ

	pp	ru	pp	ru	TR	KT	OS	UT	Hmot	kříž	TR	KT	OS	UT	CE		
BÝK	PE	103	122	ME	90	102	119	117	117	118							
MATKA	PE	105	116	ME	91	100	106	100	98	100	754	147	23	22	20	7	72
OTEC	PE	105	120	ME	84	107	117	121	123	123	654	136	24	19	19	7	69

HODNOCEN: TR 5 / /10 KT / / OS / / UT Výsledek:



Číslo : 644505 041 CZ HARIBO RED Z LIBNOVA Číslo katalogu 17
 Dat.nar. : 31.03.2021 Plemeno : G100 Aberdeen Angus
 Chovatel : Skalický J.,Libnov
 Majitel : Skalický J.,Libnov

**OTL
znaky**

Rohy	Ataxie	Q204X	F94L	Nt821	C313Y
-	-	-	-	WT/WT	-

OOO 280 713 RED VGW GAME PLAN 816 1543287
 OO ZAI 061 RED SIX MILE GRAND SLAM 130Z 1689128
 MOO 1573599 CA RED SIX MILE REBECCA 216X 1573599

OTEC ZAI 823 EDIK RED Z LIBNOVA 231000610400041

OMO ZAA 630 OLŠE RED POLFIN 339000521333072
 MO 146980 941 CZ URABELA Z LIBNOVA 231000146980941
 MMO 103713 309 CZ KIVI Z LIBNOVA 231000103713309

OOM ZAA 679 PÁJA RED ET 398000542301031
 OM ZAA 853 TIGER RED TEGRO 133000711704061
 MOM 272515 961 CZ ORNELA RED TEGRO 133000272515961

MA 184443 941 CZ /5 ot BAYKA RED Z LIBNOVA 231000184443941

OMM ZAA 758 STRAKA RED Z PĚČÍNA 268000640967031
 MM 153786 941 CZ ULATKA RED Z LIBNOVA 231000153786941
 MMM 134250 941 CZ RED 231000134250941

Vl.užit:nar: 33 ** kg ve 120d: 188 kg 210d: 306 kg 365d: 538 kg / kříž: 129 cm
 Přírustek od narození: 1381 g / 98 šourek 35 cm
 Věk při ZV 391 dní aktuálně k 23.03.22 hmotnost: 526 kg výška v kříži: 129 cm

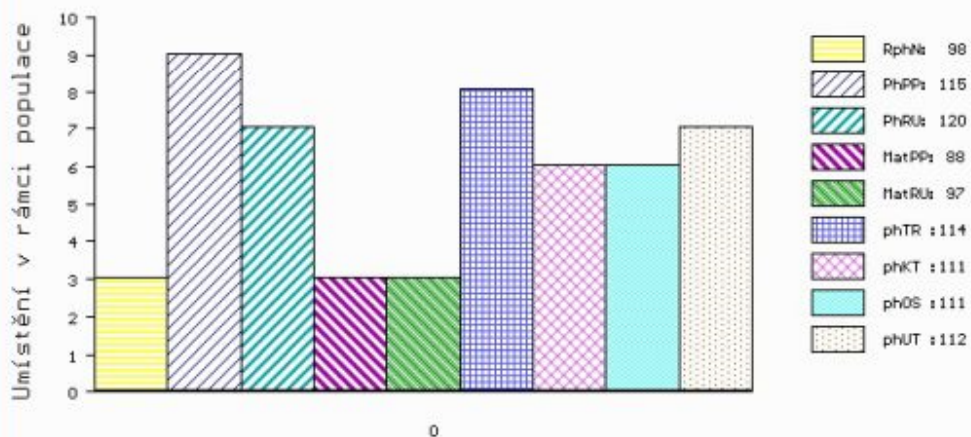
PLEMENNÉ HODNOTY

LINEARNÍ HODNOCENÍ

	pp	ru	pp	ru	TR	KT	OS	UT	Hmot	kříž	TR	KT	OS	UT	CE		
BÝK	PE	115	120	ME	88	97	114	111	111	112							
MATKA	PE	104	112	ME	103	91	107	98	95	97	680	145	25	21	20	7	73
OTEC	PE	105	120	ME	84	107	117	121	123	123	654	136	24	19	19	7	69

HODNOCEN: TR 5 / / 9 KT / / OS / / UT Výsledek:

ÚROVEŇ PLEMENNÝCH HODNOT



č.kat:17 uš.číslo 000644505 041 CZ

Býci vyřazení před základním výběrem

Číslo : **628959 041 CZ** **HABÁN Z LIBNOVA** Číslo katalogu 18
 Dat.nar. : 12.01.2021 Plemeno : G100 Aberdeen Angus
 Chovatel : Skalický J., Libnov
 Majitel : Skalický J., Libnov

OTL znaky

Rohy	Ataxie	Q204X	F94L	Nt821	C313Y
-	-	-	-	WT/WT	-

OOO 288 798 LOCKERLEY ROCKY E501 282556300501
 OO 288 797 LOCKERLEY KOUGAR H897 282556700897
 MOO 282556600560 UK LOCKERLEY KRUZ PRINCESS E560 282556600560

Otec ZAI 619 LILEY RED DESIGNER R201 134793400201

OMO 288 799 BAKKENS STRYKER 78030-00099
 MO 7803000212 DK BAKKENS RED DALLAS 78030-00212
 MMO 7803000095 DK BAKKENS AMANDA 78030-00095

OOM ZAA 572 RED RIIS STRYKER 394 ET 85569-00394
 OM ZAA 758 STRAKA RED Z PĚČINA 268000640967031
 MOM 197959 931 CZ RED 268000197959931

MA 164010 941 CZ /7 ot ZANGA RED Z LIBNOVA 231000164010941

OMM ZAA 606 OPÁL RED Z RANČIC 17S 326000541248031
 MM 126869 941 CZ 231000126869941
 MMM 105679 941 CZ 231000105679941

Vl.užit:nar: 32 ** kg ve 120d: 192 kg 210d: 296 kg 365d: 485 kg / kříž: 125 cm
 Přírustek od narození: 1324 g / 92 šourek 32 cm
 Věk při ZV 469 dní aktuálně k 23.03.22 hmotnost: 608 kg výška v kříži: 129 cm

		PLEMENNÉ HODNOTY								LINEARNÍ HODNOCENÍ							
		pp	ru	pp	ru	TR	KT	OS	UT	Hmot	kříž	TR	KT	OS	UT	CE	
BÝK	PE	118	110	ME	95	101	110	109	107	108							
MÁTKA	PE	103	100	ME	106	105	95	95	94	93	644	138	17	18	18	6	59
Otec	PE	112	122	ME	95	93	109	110	108	110	0	0	0	0	0	0	0

HODNOCEN: TR 3 / / 9 KT / / OS / / UT Výsledek: před ZV-VT

