

KATALOG ZÁKLADNÍHO VÝBĚRU

dne 26.4. 2022

Týma Oldřich, Ing. , Dolní Němčice

Začátek 10,00 hod.

Č. k.	Číslo býčka	OTEC st.reg.	DATUM NAROZENÍ	PLEM	HM. KŘ. kg cm	Přír.od nar. g RPH	CHOVATEL
1	45231 034 CZ	ZAI 697	01.03.21	G100	522 134	1257 g 95	Týma Oldřich, Ing. , Dolní Němčice
2	945966 031 CZ	ZAI 419	25.03.21	G100	499 135	1285 g 90	Týma Oldřich, Ing. , Dolní Němčice

Býci vyřazení před základním výběrem

Č. k.	Číslo býčka	OTEC st.reg.	Datum narození	Body Plem. VT HM	CHOVATEL	Důvod vyřaz.
3	45232 034 CZ	ZAI 697	07.03.21	G100 5 3	Týma Oldřich, Ing. , Dolní Němčice	před ZV-hm.ZV
4	45233 034 CZ	ZAI 419	23.03.21	G100 4 1	Týma Oldřich, Ing. , Dolní Němčice	před ZV-hm.ZV

Plemenné hodnoty uvedené v katalogu jsou spočítány k 31.03.2022



Vysvětlivky ke zkratkám ve jménech v katalogu :

ET	- býček narozen po embryotrasferu
RED	- zbarvení red angus
P,V	- bezrohý / volný roh (* - testováno testem DNA)
PP	- bezrohý – homozygot (stanoveno testem DNA)
R	- rohatý (* - testováno testem DNA)

Vysvětlivky ke QTL znakům v katalogu :

ATAxie G/G – čistý, A/G – přenašeč, A/A - zvíře nese dvě kopie mutované alely

Geny způsobující dvojí osvalení:

Q204X	+/+ - čistý, MH/+ - přenáší jednu alelu, MH/MH – dvě mutované alely (CH)
F94L	+/+ - čistý, F/+ - přenáší jednu alelu, F/F – dvě mutované alely (LI, CH)
NT821	WT/WT – čistý, WT/Del11 - přenáší 1 alelu, Del11/Del11- dvě mutované alely (AA)
C313Y	+/+ - čistý, MH/+ - přenáší jednu alelu, MH/MH – dvě mutované alely (GS)

Porodní hmotnost (nar) - u plemene AA,BA,HE,CH,MS,LI způsob zjišťování porodní hmotnosti v chovu * * * - váženo při narození
* * - odhadováno
* - nesledováno

Popisky grafu úrovně plemenných hodnot

Jednotlivé plemenné hodnoty jsou rozděleny do pásem na základě výpočtu kvantilu normálního rozložení, které udávají, jak si konkrétní jedinec stojí v porovnání s průměrem populace plemenných býčků odchovaných v období 2014 – 2019.

<i>pásma</i>	<i>Pozice býka v rámci populace</i>	<i>zkratka</i>	<i>Popis údaje v grafu</i>
10	býk patří hodnotou RPH do 10 % nejlepších býků v daném ukazateli	RphT	RPH pro přírůstek v testu
9	býk patří hodnotou RPH do 20 % nejlepších býků v daném ukazateli	RphN	RPH pro životní přírůstek
8	býk patří hodnotou RPH do 30 % nejlepších býků v daném ukazateli	RpPP	RPH pro přímý efekt porody
7	býk patří hodnotou RPH do 40 % nejlepších býků v daném ukazateli	RpRU	RPH pro přímý efekt růst
6	býk patří hodnotou RPH do 50 % nejlepších býků v daném ukazateli	MatPP	RPH pro maternální efekt porody
5	býk patří hodnotou RPH do průměru býků v daném ukazateli	MatRU	RPH pro maternální efekt růst
4	býk patří hodnotou RPH do 60 % nejlepších býků v daném ukazateli	phTR	RPH pro lineární hodnocení těl. rámec
3	býk patří hodnotou RPH do 70 % nejlepších býků v daném ukazateli	phKT	RPH pro lineární hodnocení kap. těla
2	býk patří hodnotou RPH do 80 % nejlepších býků v daném ukazateli	phOS	RPH pro lineární hodnocení osvalení
1	býk patří hodnotou RPH do 90 % nejlepších býků v daném ukazateli	phUT	RPH pro lineární hodnocení užit. typ

Hlavní selekční kritéria pro výběr do plemnitby na OPB a odchovu u chovatele

Hlavním selekčním kritériem bude pouze lineární hodnocení při základním výběru.

Důvody vyřazení před základním výběrem

- hodnocení tělesného rámce (1,2,3 body dle parametrů daného plemene)
- hodnocení bodů za hmotnost v 365 dnech (1,2,3 body dle parametrů daného plemene)
- nepředvedení býka k základnímu výběru na ohlávce nebo na vodící tyči
- na základě rozhodnutí majitele býka o jeho vyřazení
- zdravotní důvody (displazie varlat, apod.)

Důvody vyřazení při základním výběrem

- hodnocení délky těla (1,2,3 body dle parametrů daného plemene)
- hodnocení ukazatelů kapacity těla (1,2,3 body dle parametrů daného plemene)
- hodnocení ukazatelů osvalení (1,2,3 body dle parametrů daného plemene)
- hodnocení užitkového typu (1,2,3 body dle parametrů daného plemene)
- závažné vady exteriéru při základním výběru
- neodpovídající funkčnost končetin při základním výběru
- zdravotní důvody (displazie varlat, apod.)

Reklamační řád pro základní výběry býků

Majitel odchovávaného býčka má právo podat reklamaci proti rozhodnutí výběrové komise (ČSCHMS). Tato reklamační může mít písemnou nebo ústní formu. Předmětem reklamační může být pouze konečný výsledek výběru (vybrán, odročen, vyřazen), nikoliv nesouhlas s bodovým hodnocením daného býka. Po skončení základního výběru býků vyzve předseda výběrové komise, nebo příslušný inspektor k podání případných protestů (reklamací). Reklamační se podává písemně (emilem) nejpozději následující den po provedení výběru a to řediteli svazu, řediteli PK a členům výběrové komise (bonitérovi), která hodnocení provedla. Jménem majitele býka může jednat také zástupce odchovny plemenných býků (OPB). V případě neshody mezi verdiktem výběrové komise a majitelem býka je býk odročen a bude proveden nový základní výběr. Provedení nového základního výběru je podmíněno složením kauce 5000 Kč za každého reklamovaného býka. Kauce se skládá na účet ČSCHMS nejpozději do 10-ti kalendářních dnů ode dne provedení základního výběru. V případě, že nebudou peníze připsány na účet v daném termínu, platí původní verdikt výběrové komise a reklamační se dále neřeší. Nový základní výběr se uskuteční do 30-ti dnů od sporného výběru na místě, kde byla podána reklamační, pokud se obě strany nedohodnou jinak. Většinové složení komise nesmí být totožné se složením komise, která vynesla sporný verdikt. O složení nové komise rozhoduje Rada PK daného plemene po dohodě s ČSCHMS. O závěru nového základního výběru je sepsán nový výběrový protokol. Proti tomuto rozhodnutí se již nelze dále odvolat. V případě, že je potvrzeno původní rozhodnutí výběrové komise, propadá kauce ve prospěch ČSCHMS, v opačném případě se vrací majiteli býka do 10-ti kalendářních dnů od provedení nového základního výběru. Náklady spojené s novým základním výběrem (zejména cestovné členů výběrové komise, případně oprávněné nároky spojené s odměnou za odvedenou práci) nese strana, která při svém rozhodnutí či jednání nebyla v právu. Tyto náklady jsou zúčtovány na základě vystavené faktury zaslané druhé straně nejpozději do 14 dnů od provedení opakovaného základního výběru. V každém případě se o reklamační vede písemný zápis. Rozhodnutí výběrové komise se váže ke konkrétnímu zvířeti v konkrétním čase a není možno se na něj odvolávat v případných následných sporech.

Schváleno výborem ČSCHMS dne 21.3.2006 v Hradištku pod Medníkem, změny schváleny 24.7.2019 Grémiem předsedů rad plemenných knih v Hradištku pod Medníkem. Vstupuje v platnost dnem schválení.



<u>Sekretariát:</u> ČSCHMS Praha Těšnov 17 11705 Praha 1 Mobil : +420 724 007 860 Telefon : +420 221 812 865 E-mail : info@cschms.cz	<u>Ředitel PK</u> <i>Kopecký Jan</i> Osík 201 569 67 Osík u Litomyšle Mobil : +420 724 007 862 Telefon : +420 461 612 809 E-mail : kopecky@cschms.cz	<u>Adresa PK</u> <i>Honová Nina</i> Osvoboditelů 35/9 410 02 Lovosice Mobil : +420 724 073 641 E-mail : honova@cschms.cz
--	---	---

Číslo : **45231 034 CZ** **HASAN RED Z NĚMČIC** Číslo katalogu 1
 Dat.nar. : 01.03.2021 Plemeno : G100 Aberdeen Angus
 Chovatel : Týma Oldřich, Ing., Dolní NĚmčice
 Majitel : Týma Oldřich, Ing., Dolní NĚmčice

**OTL
znaky**

Rohy	Ataxie	Q204X	F94L	Nt821	C313Y
-	-	-	-	WT/WT	-

OOO ZAA 847 RED LAZY MC COWBOY CUT 26U 1441140
 OO ZAI 065 ZIP RED Z PĚČÍNA 268000817430031
 MOO 197961 931 CZ 268000197961931

OTEC ZAI 697 DIP RED Z PĚČÍNA 268000976899031

OMO ZAA 799 PEAK DOT RESOLUTE 37W 1530827
 MO 479966 931 CZ ZORKA Z PĚČÍNA 268000479966931
 MMO 375764 931 CZ RED 268000375764931

OOM ZAA 743 RAWBURN ROMMEL E423 562106600423
 OM ZAI 419 BORIS TEGRO 133000918562061
 MOM 425150 961 CZ TUNA TEGRO 133000425150961

MA 779955 931 CZ /1 ot 461000779955931

OMM AAP 720 PRIMUS Z CUNKOVA 253000552890031
 MM 427623 931 CZ UŽOVKA Z KAHOVA 211000427623931
 MMM 217783 931 CZ NINA Z KAHOVA 211000217783931

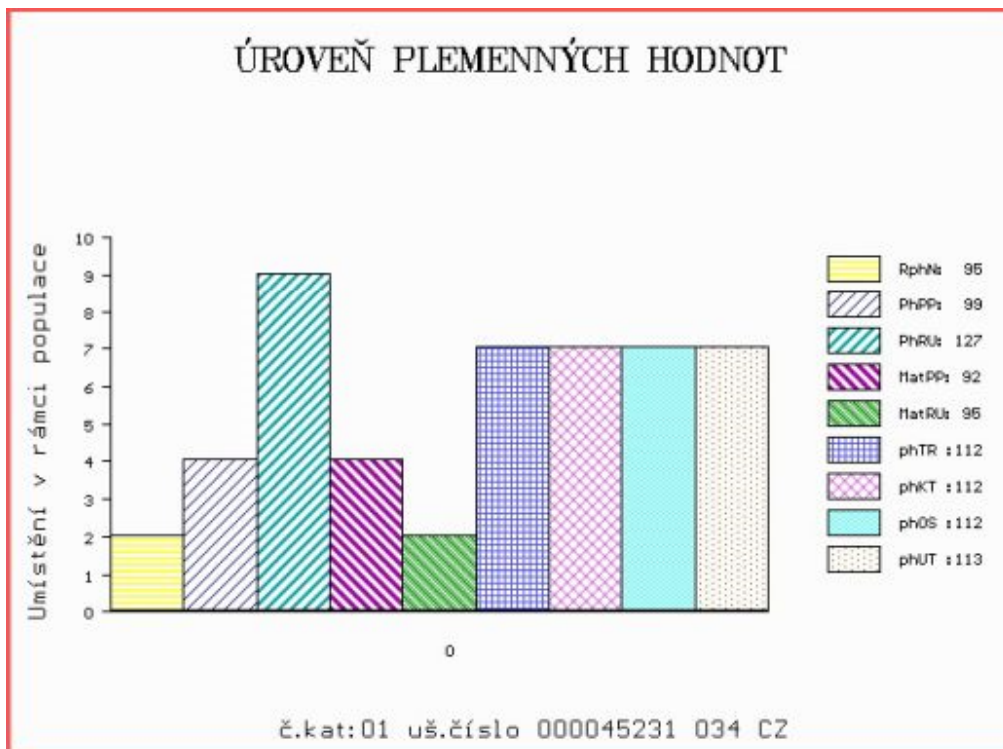
Vl.užit:nar: **38 **** kg ve 120d: **211** kg 210d: **357** kg 365d: **506** kg / kříž: **134** cm
 Přírustek od narození: **1257 g / 95** šourek **38** cm
 Věk při ZV **421** dní aktuálně k 21.03.22 hmotnost: **522** kg výška v kříži: **134** cm

PLEMENNÉ HODNOTY

LINEARNÍ HODNOCENÍ

	pp	ru	pp	ru	TR	KT	OS	UT	Hmot	kříž	TR	KT	OS	UT	CE		
BÝK	PE	99	127	ME	92	95	112	112	112	113							
MATKA	PE	100	117	ME	95	99	107	103	102	104	660	139	20	19	18	7	64
OTEC	PE	91	123	ME	90	100	112	116	117	116	703	139	26	22	22	8	78

HODNOCEN: TR 7 / / 7 KT / / OS / / UT Výsledek:



Číslo : 945966 031 CZ HAMR Z NĚMČIC Číslo katalogu 2
 Dat.nar. : 25.03.2021 Plemeno : G100 Aberdeen Angus
 Chovatel : Týma Oldřich, Ing., Dolní NĚmčice
 Majitel : Týma Oldřich, Ing., Dolní NĚmčice

**OTL
znaky**

Rohy	Ataxie	Q204X	F94L	Nt821	C313Y
-	-	-	-	WT/WT	-

OOO 269 950 HOFF LIMITED EDITION SC 594 13119152
 OO ZAA 743 RAWBURN ROMMEL E423 562106600423
 MOO 1011876 CA PRAIRIELANE 8116 ROSEBUD 0011 1011876

OTEC ZAI 419 BORIS TEGRO 133000918562061

OMO ZAA 428 KADET 15M WT/WT 326281130938
 MO 425150 961 CZ TUNA TEGRO 133000425150961
 MMO 217800 961 CZ NINA BLACK TEGRO 133000217800961

OOM ZAA 411 RED SSS HIGH MARK 272D 805674
 OM AAP 573 MEWIL MONTY RED 045000049568031
 MOM 2678 117 CZ RED SILVERVIEW TP REBA 435D 807637

MA 475127 931 CZ /7 ot VANESA J.E. 089000475127931

OMM ZAA 303 HEROIK 035517007440
 MM 113974 203 CZ 089000113974203
 MMM 4922 117 CZ 089117004922

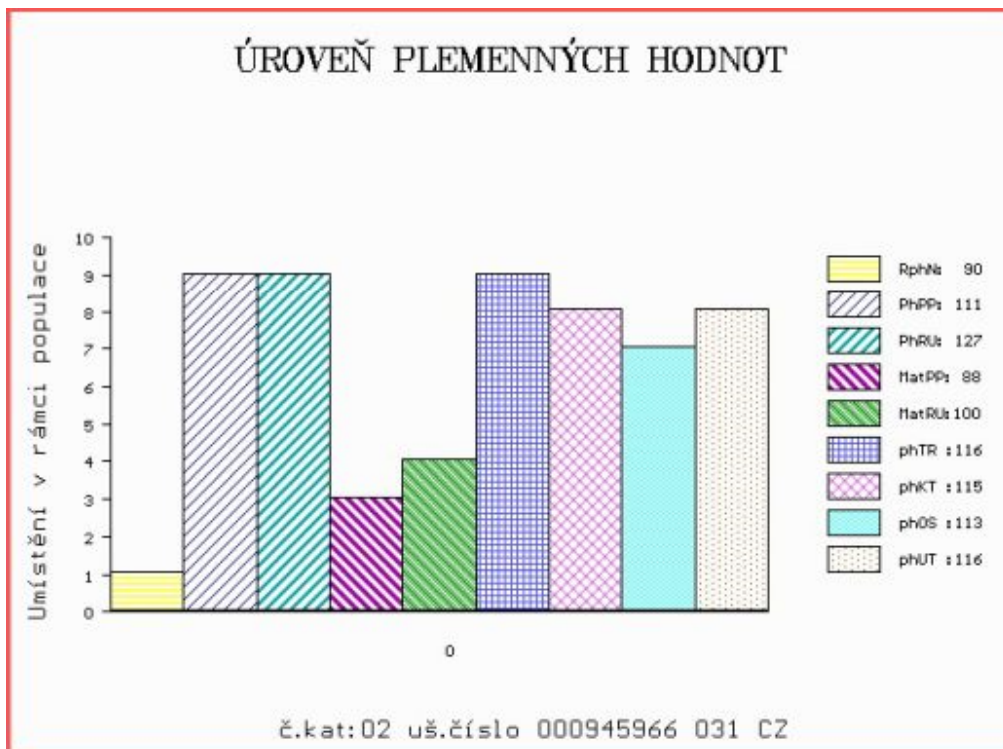
Vl.užit:nar: 35 ** kg ve 120d: 231 kg 210d: 423 kg 365d: 501 kg / kříž: 135 cm
 Přírustek od narození: 1285 g / 90 šourek 38 cm
 Věk při ZV 397 dní aktuálně k 21.03.22 hmotnost: 499 kg výška v kříži: 135 cm

PLEMENNÉ HODNOTY

LINEARNÍ HODNOCENÍ

	pp	ru	pp	ru	TR	KT	OS	UT	Hmot	kříž	TR	KT	OS	UT	CE		
BÝK	PE	111	127	ME	88	100	116	115	113	116							
MATKA	PE	109	101	ME	105	106	102	103	102	103	698	138	20	19	19	6	64
OTEC	PE	96	130	ME	81	103	118	114	112	115	657	137	25	19	18	6	68

HODNOCEN: TR 8 / / 7 KT / / OS / / UT Výsledek:



Býci vyřazení před základním výběrem

Číslo : **45232 034 CZ** **HIP Z NĚMČIC** Číslo katalogu 3
 Dat.nar. : 07.03.2021 Plemeno : G100 Aberdeen Angus
 Chovatel : Týma Oldřich, Ing., Dolní Němčice
 Majitel : Týma Oldřich, Ing., Dolní Němčice

OTL znaky

Rohy	Ataxie	Q204X	F94L	Nt821	C313Y
-	-	-	-	WT/WT	-

OOO ZAA 847 RED LAZY MC COWBOY CUT 26U 1441140
 OO ZAI 065 ZIP RED Z PĚČÍNA 268000817430031
 MOO 197961 931 CZ 268000197961931

OTEC ZAI 697 DIP RED Z PĚČÍNA 268000976899031

OMO ZAA 799 PEAK DOT RESOLUTE 37W 1530827
 MO 479966 931 CZ ZORKA Z PĚČÍNA 268000479966931
 MMO 375764 931 CZ RED 268000375764931

OOM ZAA 743 RAWBURN ROMMEL E423 562106600423
 OM ZAI 419 BORIS TEGRO 133000918562061
 MOM 425150 961 CZ TUNA TEGRO 133000425150961

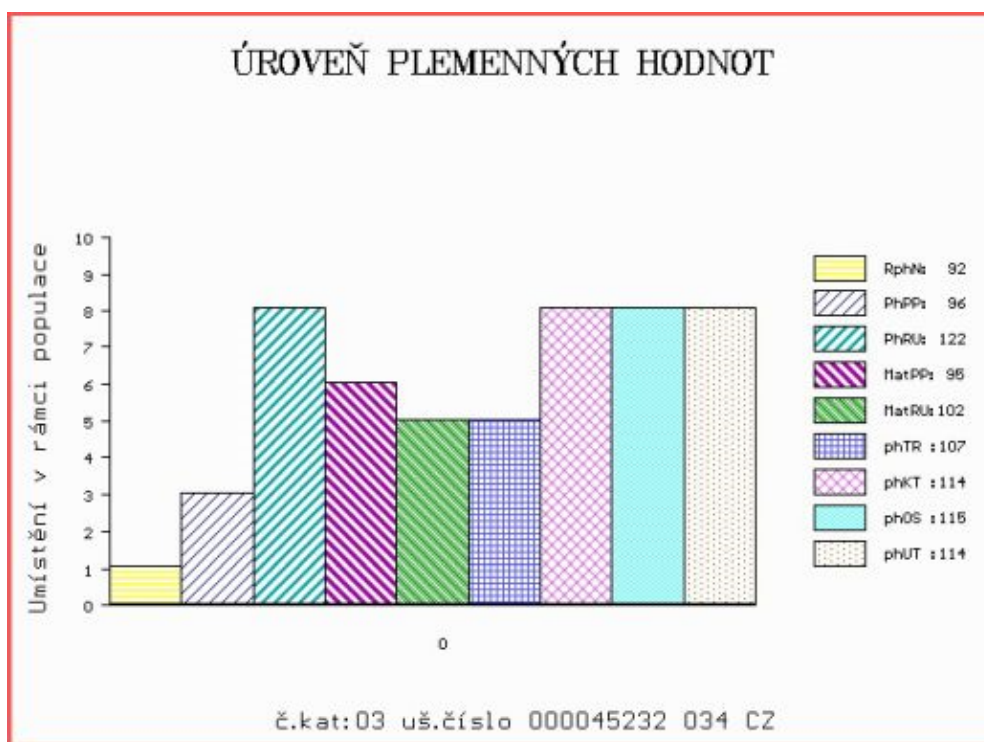
MA 632052 931 CZ /1 ot 461000632052931

OMM AAP 573 MEWIL MONTY RED 045000049568031
 MM 475127 931 CZ VANESA J.E. 089000475127931
 MMM 113974 203 CZ 089000113974203

Vl.užit:nar: 40 ** kg ve 120d: 203 kg 210d: 349 kg 365d: 437 kg / kříž: 130 cm
 Přírůstek od narození: 1061 g / 92 šourek 0 cm
 Věk při ZV 415 dní aktuálně k 21.03.22 hmotnost: 442 kg výška v kříži: 130 cm

		PLEMENNÉ HODNOTY								LINEARNÍ HODNOCENÍ							
		pp	ru	pp	ru	TR	KT	OS	UT	Hmot	kříž	TR	KT	OS	UT	CE	
BÝK	PE	96	122	ME	95	102	107	114	115	114							
MÁTKA	PE	100	116	ME	95	106	109	108	107	109	678	141	20	21	19	7	67
OTEC	PE	91	123	ME	90	100	112	116	117	116	703	139	26	22	22	8	78

HODNOCEN: TR 5 / / 3 KT / / OS / / UT Výsledek: před ZV-hm.ZV



Číslo : **45233 034 CZ** **HOLEC Z NĚMČIC** Číslo katalogu 4
 Dat.nar. : 23.03.2021 Plemeno : G100 Aberdeen Angus
 Chovatel : Týma Oldřich, Ing., Dolní NĚmčice
 Majitel : Týma Oldřich, Ing., Dolní NĚmčice

**OTL
znaky**

Rohy	Ataxie	Q204X	F94L	Nt821	C313Y
-	-	-	-	WT/WT	-

OOO 269 950 HOFF LIMITED EDITION SC 594 13119152
 OO ZAA 743 RAWBURN ROMMEL E423 562106600423
 MOO 1011876 CA PRAIRIELANE 8116 ROSEBUD 0011 1011876

Otec ZAI 419 BORIS TEGRO 133000918562061
 OMO ZAA 428 KADET 15M WT/WT 326281130938
 MO 425150 961 CZ TUNA TEGRO 133000425150961
 MMO 217800 961 CZ NINA BLACK TEGRO 133000217800961

OOM 268 417 MONLINE BATTLE CRY 409 83848-00409
 OM ZAA 543 MONLINE BATTLE 83848-00696
 MOM 8384800387 DK MONLINE SABRE 387 83848-00387

MA 475138 931 CZ /8 ot VLADĚNA J.E. 089000475138931
 OMM AAP 698 OSMAN RED Z RANČIC 4S 326000185972031
 MM 361804 931 CZ 089000361804931
 MMM 276148 931 CZ 089000276148931

Vl.užit:nar: **35 **** kg ve 120d: **196** kg 210d: **311** kg 365d: **349** kg / kříž: **127** cm
 Přírustek od narození: **865 g / 104** šourek **0** cm
 Věk při ZV **399** dní aktuálně k 21.03.22 hmotnost: **349** kg výška v kříži: **127** cm

PLEMENNÉ HODNOTY

LINEARNÍ HODNOCENÍ

	pp	ru	pp	ru	TR	KT	OS	UT	Hmot	kříž	TR	KT	OS	UT	CE		
BÝK	PE	109	106	ME	89	105	98	99	100	100							
MATKA	PE	112	96	ME	100	100	89	94	96	94	738	138	21	20	20	7	68
Otec	PE	96	130	ME	81	103	118	114	112	115	657	137	25	19	18	6	68

HODNOCEN: TR 4 / / 1 KT / / OS / / UT **Výsledek: před ZV-hm.ZV**

