

# KATALOG ZÁKLADNÍHO VÝBĚRU

dne 26.4. 2022

Habr František ml., SZ, Báňovice

Začátek 11,00 hod.

Č. k.	Číslo býčka	OTEC st.reg.	DATUM NAROZENÍ	PLEM	HM. kg	KŘ. cm	Přír. g	od RPH	nar.	CHOVATEL
1	200215 034	CZ ISI 133	10.03.21	S100	586	136	1415	g	107	Habr František ml., SZ, Báňovice
2	200225 034	CZ ZMS 735	16.03.21	S100	544	137	1327	g	98	Habr František ml., SZ, Báňovice
3	200236 034	CZ ZMS 950	23.03.21	S100	558	139	1386	g	98	Habr František ml., SZ, Báňovice
4	200241 034	CZ ISI 327	25.03.21	S100	580	137	1465	g	101	Habr František ml., SZ, Báňovice
5	200242 034	CZ ZMS 350	27.03.21	S100	558	138	1421	g	114	Habr František ml., SZ, Báňovice
6	200243 034	CZ ISI 401	28.03.21	S100	578	139	1441	g	99	Habr František ml., SZ, Báňovice
7	200247 034	CZ ISI 327	28.03.21	S100	690	145	1754	g	100	Habr František ml., SZ, Báňovice
8	200246 034	CZ ZMS 831	29.03.21	S100	536	139	1356	g	96	Habr František ml., SZ, Báňovice
9	200248 034	CZ ZMS 207	30.03.21	S100	640	138	1646	g	103	Habr František ml., SZ, Báňovice

Plemenné hodnoty uvedené v katalogu jsou spočítány k 31.03.2022



## Vysvětlivky ke zkratkám ve jménech v katalogu :

ET	- býček narozen po embryotrasferu
RED	- zbarvení red angus
P,V	- bezrohý / volný roh ( * - testováno testem DNA)
PP	- bezrohý – homozygot ( stanoveno testem DNA )
R	- rohatý ( * - testováno testem DNA )

## Vysvětlivky ke QTL znakům v katalogu :

ATAxie G/G – čistý, A/G – přenašeč, A/A - zvíře nese dvě kopie mutované alely

Geny způsobující dvojí osvalení:

Q204X	+/+ - čistý, MH/+ - přenáší jednu alelu, MH/MH – dvě mutované alely (CH)
F94L	+/+ - čistý, F/+ - přenáší jednu alelu, F/F – dvě mutované alely (LI, CH)
NT821	WT/WT – čistý, WT/Del11 - přenáší 1 alelu, Del11/Del11- dvě mutované alely (AA)
C313Y	+/+ - čistý, MH/+ - přenáší jednu alelu, MH/MH – dvě mutované alely (GS)

**Porodní hmotnost (nar)** - u plemene AA,BA,HE,CH,MS,LI způsob zjišťování porodní hmotnosti v chovu \* \* \* - váženo při narození  
\* \* - odhadováno  
\* - nesledováno

## Popisky grafu úrovně plemenných hodnot

Jednotlivé plemenné hodnoty jsou rozděleny do pásem na základě výpočtu kvantilu normálního rozložení, které udávají, jak si konkrétní jedinec stojí v porovnání s průměrem populace plemenných býčků odchovaných v období 2014 – 2019.

<i>pásma</i>	<i>Pozice býka v rámci populace</i>	<i>zkratka</i>	<i>Popis údaje v grafu</i>
<b>10</b>	býk patří hodnotou RPH do 10 % nejlepších býků v daném ukazateli	<b>RphT</b>	RPH pro přírůstek v testu
<b>9</b>	býk patří hodnotou RPH do 20 % nejlepších býků v daném ukazateli	<b>RphN</b>	RPH pro životní přírůstek
<b>8</b>	býk patří hodnotou RPH do 30 % nejlepších býků v daném ukazateli	<b>RpPP</b>	RPH pro přímý efekt porody
<b>7</b>	býk patří hodnotou RPH do 40 % nejlepších býků v daném ukazateli	<b>RpRU</b>	RPH pro přímý efekt růst
<b>6</b>	býk patří hodnotou RPH do 50 % nejlepších býků v daném ukazateli	<b>MatPP</b>	RPH pro maternální efekt porody
<b>5</b>	býk patří hodnotou RPH do průměru býků v daném ukazateli	<b>MatRU</b>	RPH pro maternální efekt růst
<b>4</b>	býk patří hodnotou RPH do 60 % nejlepších býků v daném ukazateli	<b>phTR</b>	RPH pro lineární hodnocení těl. rámec
<b>3</b>	býk patří hodnotou RPH do 70 % nejlepších býků v daném ukazateli	<b>phKT</b>	RPH pro lineární hodnocení kap. těla
<b>2</b>	býk patří hodnotou RPH do 80 % nejlepších býků v daném ukazateli	<b>phOS</b>	RPH pro lineární hodnocení osvalení
<b>1</b>	býk patří hodnotou RPH do 90 % nejlepších býků v daném ukazateli	<b>phUT</b>	RPH pro lineární hodnocení užit. typ

## Hlavní selekční kritéria pro výběr do plemenitby na OPB a odchovu u chovatele

Hlavním selekčním kritériem bude pouze lineární hodnocení při základním výběru.

### Důvody vyřazení před základním výběrem

- hodnocení tělesného rámce (1,2,3 body dle parametrů daného plemene)
- hodnocení bodů za hmotnost v 365 dnech (1,2,3 body dle parametrů daného plemene)
- nepředvedení býka k základnímu výběru na ohlávce nebo na vodící tyči
- na základě rozhodnutí majitele býka o jeho vyřazení
- zdravotní důvody (displazie varlat, apod.)

### Důvody vyřazení při základním výběrem

- hodnocení délky těla (1,2,3 body dle parametrů daného plemene)
- hodnocení ukazatelů kapacity těla (1,2,3 body dle parametrů daného plemene)
- hodnocení ukazatelů osvalení (1,2,3 body dle parametrů daného plemene)
- hodnocení užitkového typu (1,2,3 body dle parametrů daného plemene)
- závažné vady exteriéru při základním výběru
- neodpovídající funkčnost končetin při základním výběru
- zdravotní důvody (displazie varlat, apod.)

## Reklamační řád pro základní výběry býků

Majitel odchovávaného býčka má právo podat reklamaci proti rozhodnutí výběrové komise (ČSCHMS). Tato reklamační může mít písemnou nebo ústní formu. Předmětem reklamační může být pouze konečný výsledek výběru (vybrán, odročen, vyřazen), nikoliv nesouhlas s bodovým hodnocením daného býka. Po skončení základního výběru býků vyzve předseda výběrové komise, nebo příslušný inspektor k podání případných protestů (reklamací). Reklamační se podává písemně (emilem) nejpozději následující den po provedení výběru a to řediteli svazu, řediteli PK a členům výběrové komise (bonitérovi), která hodnocení provedla. Jménem majitele býka může jednat také zástupce odchovny plemenných býků (OPB). V případě neshody mezi verdiktem výběrové komise a majitelem býka je býk odročen a bude proveden nový základní výběr. Provedení nového základního výběru je podmíněno složením kauce 5000 Kč za každého reklamovaného býka. Kauce se skládá na účet ČSCHMS nejpozději do 10-ti kalendářních dnů ode dne provedení základního výběru. V případě, že nebudou peníze připsány na účet v daném termínu, platí původní verdikt výběrové komise a reklamační se dále neřeší. Nový základní výběr se uskuteční do 30-ti dnů od sporného výběru na místě, kde byla podána reklamační, pokud se obě strany nedohodnou jinak. Většinové složení komise nesmí být totožné se složením komise, která vynesla sporný verdikt. O složení nové komise rozhoduje Rada PK daného plemene po dohodě s ČSCHMS. O závěru nového základního výběru je sepsán nový výběrový protokol. Proti tomuto rozhodnutí se již nelze dále odvolat. V případě, že je potvrzeno původní rozhodnutí výběrové komise, propadá kauce ve prospěch ČSCHMS, v opačném případě se vrací majiteli býka do 10-ti kalendářních dnů od provedení nového základního výběru. Náklady spojené s novým základním výběrem (zejména cestovné členů výběrové komise, případně oprávněné nároky spojené s odměnou za odvedenou práci) nese strana, která při svém rozhodnutí či jednání nebyla v právu. Tyto náklady jsou zúčtovány na základě vystavené faktury zaslané druhé straně nejpozději do 14 dnů od provedení opakovaného základního výběru. V každém případě se o reklamační vede písemný zápis. Rozhodnutí výběrové komise se váže ke konkrétnímu zvířeti v konkrétním čase a není možno se na něj odvolávat v případných následných sporech.

Schváleno výborem ČSCHMS dne 21.3.2006 v Hradištku pod Medníkem, změny schváleny 24.7.2019 Grémiem předsedů rad plemenných knih v Hradištku pod Medníkem. Vstupuje v platnost dnem schválení.



<b><u>Sekretariát:</u></b> ČSCHMS Praha Těšnov 17 11705 Praha 1 Mobil : +420 724 007 860 Telefon : +420 221 812 865 E-mail : <a href="mailto:info@cschms.cz">info@cschms.cz</a>	<b><u>Ředitel PK</u></b> <i>Kopecký Jan</i> Osík 201 569 67 Osík u Litomyšle Mobil : +420 724 007 862 Telefon : +420 461 612 809 E-mail : <a href="mailto:kopecky@cschms.cz">kopecky@cschms.cz</a>	<b><u>Adresa PK</u></b> <i>Honová Nina</i> Osvoboditelů 35/9 410 02 Lovosice Mobil : +420 724 073 641 E-mail : <a href="mailto:honova@cschms.cz">honova@cschms.cz</a>
--	---	---

Číslo : 200215 034 CZ HUBERT FHB P\* Číslo katalogu 1  
 Dat.nar. : 10.03.2021 Plemeno : S100 Masný simentál  
 Chovatel : Habr František ml.,SZ,Báňovice  
 Majitel : Habr František ml.,SZ,Báňovice

**OTL  
znaky**

Rohy	Ataxie	Q204X	F94L	Nt821	C313Y
P*	-	-	-	-	-

OOO 281 613 AUCHORACHAN ACDC 09 9 M074855  
 OO ZMS 275 DELFUR DECIDER 12 R M084023  
 MOO 523461601659 UK DELFUR MARGARET S70 F083055

**OTEC ISI 133 DINGO AGROCHYT P 392000012080064**

OMO ZSI 488 KEELDRUM SCHUBERT R M065739  
 MO 380906 961 CZ ANIČKA AGROCHYT P 392000380906961  
 MMO 17245 932 CZ P 370932017245

OOM ZSI 485 HESTEHAVEN BALTER V 107267-00048  
 OM ZSI 846 UDĚL V 409000605324081  
 MOM 110299 705 CZ R 251000110299705

**MA 594998 931 CZ /4 ot P\* 372000594998931**

OMM ZSI 400 HEDETOFT UNITED P 80185-00096  
 MM 387929 931 CZ P 372000387929931  
 MMM 239343 931 CZ P 372000239343931

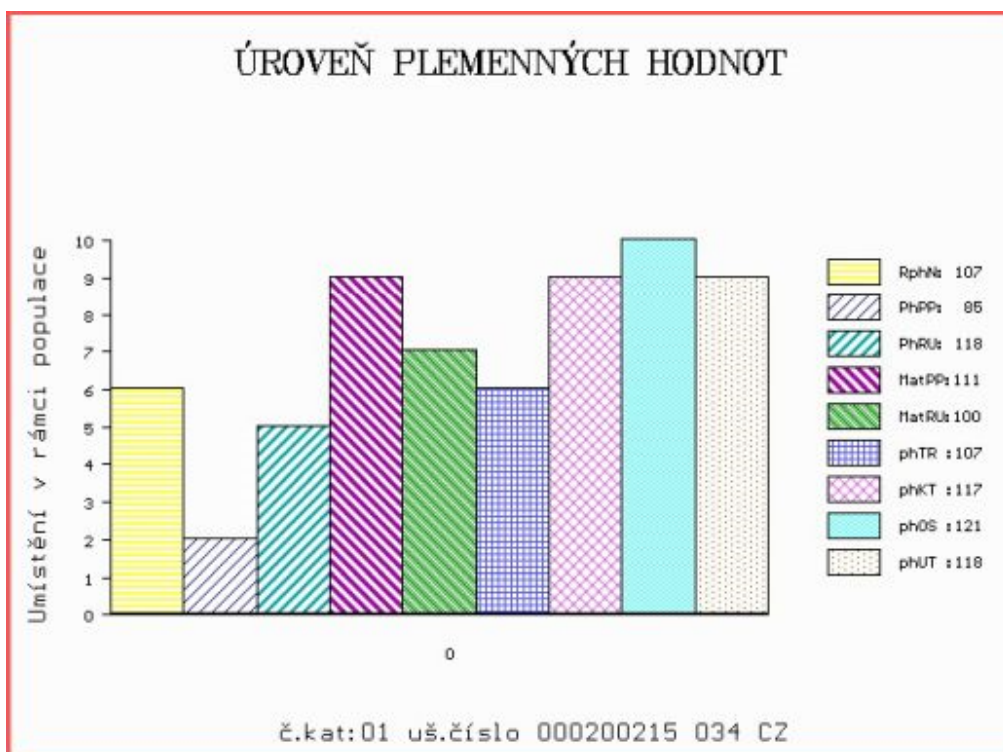
Vl.užit:nar: 54 \*\*\* kg ve 120d: 220 kg 210d: 344 kg 365d: 570 kg / kříž: 136 cm  
 Přírustek od narození: 1415 g / 107 šourek 38 cm  
 Věk při ZV 412 dní aktuálně k 21.03.22 hmotnost: 586 kg výška v kříži: 136 cm

PLEMENNÉ HODNOTY

LINEARNÍ HODNOCENÍ

	pp	ru	pp	ru	TR	KT	OS	UT	Hmot	kříž	TR	KT	OS	UT	CE
BÝK PE	85	118	ME	111	100	107	117	121	118						
MATKA PE	97	105	ME	104	100	104	107	109	106	740	144	23	22	18	7 70
OTEC PE	85	120	ME	106	106	98	111	116	113	615	135	23	22	24	8 77

HODNOCEN: TR 6 / / 9 KT / / OS / / UT Výsledek:



Číslo : 200225 034 CZ HASTRMAN FHB PP Číslo katalogu 2  
 Dat.nar. : 16.03.2021 Plemeno : S100 Masný simental  
 Chovatel : Habr František ml.,SZ,Báňovice  
 Majitel : Habr František ml.,SZ,Báňovice

**OTL  
znaky**

Rohy	Ataxie	Q204X	F94L	Nt821	C313Y
PP	-	-	-	-	-

OOO ZSI 599 REJNOK OD BÍLÉHO DOMU P 164000540733032  
 OO ZSI 894 UMBRO P 296000695173032  
 MOO 175304 932 CZ P 164000175304932

**OTEC ZMS 735 CTIRAD LEŽNICKÝ P 400000589815041**

OMO ZSI 369 LYKKE ANDERS P 41344-00335  
 MO 144902 941 CZ ERZHEBETA Z LEŽNICE P 340000144902941  
 MMO 1302603485 DE PORITA P 13.026 03485

OOM ZSI 284 HOLM ULRICK P 36545-00514  
 OM ZSI 507 PRIMA ET PP 392000573000061  
 MOM 181048 931 CZ PP 145000181048931

**MA 634919 931 CZ /4 ot PP 372000634919931**

OMM PMS 142 TIS VODŇANSKÝ P 145000624452031  
 MM 532673 931 CZ P 372000532673931  
 MMM 409900 931 CZ P 372000409900931

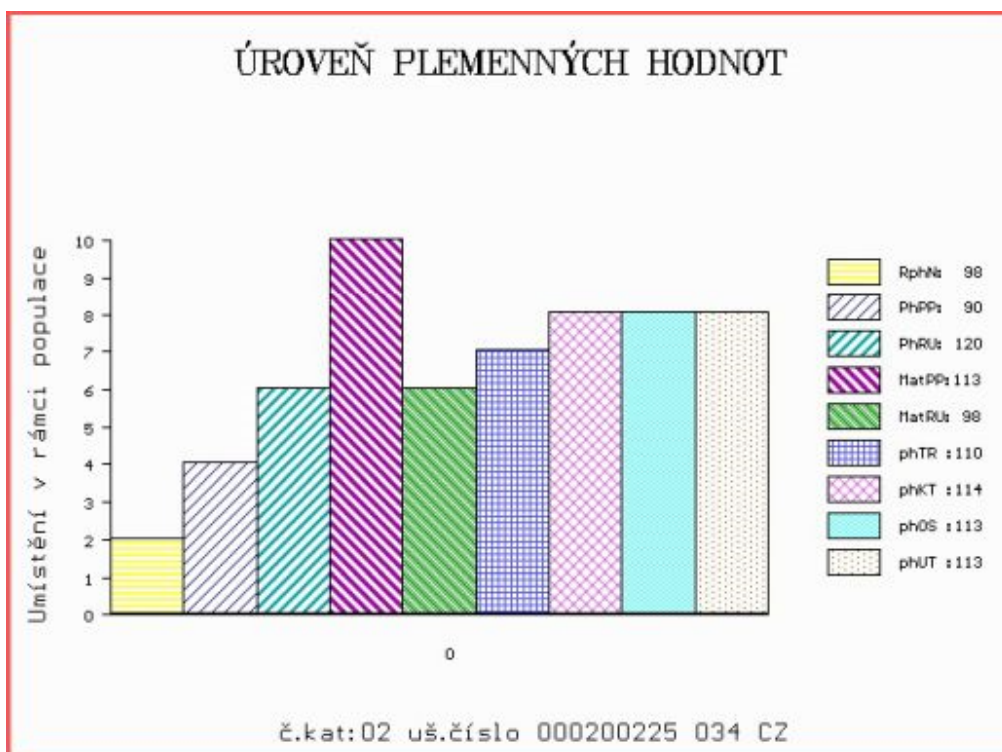
Vl.užit:nar: 53 \*\*\* kg ve 120d: 202 kg 210d: 329 kg 365d: 537 kg / kříž: 137 cm  
 Přírůstek od narození: 1327 g / 98 šourek 37 cm  
 Věk při ZV 406 dní aktuálně k 21.03.22 hmotnost: 544 kg výška v kříži: 137 cm

PLEMENNÉ HODNOTY

LINEARNÍ HODNOCENÍ

	pp	ru	pp	ru	TR	KT	OS	UT	Hmot	kříž	TR	KT	OS	UT	CE		
BÝK	PE	90	120	ME	113	98	110	114	113	113							
MATKA	PE	85	106	ME	112	95	103	107	107	106	758	146	17	18	17	6	58
OTEC	PE	104	134	ME	104	100	112	114	112	113	692	148	28	21	19	7	75

HODNOCEN: TR 7 / / 7 KT / / OS / / UT Výsledek:



Číslo : 200236 034 CZ HOOK FHB PP Číslo katalogu 3  
 Dat.nar. : 23.03.2021 Plemeno : S100 Masný simentál  
 Chovatel : Habr František ml.,SZ,Báňovice  
 Majitel : Habr František ml.,SZ,Báňovice

**OTL  
znaky**

Rohy	Ataxie	Q204X	F94L	Nt821	C313Y
PP	-	-	-	-	-

OOO ZSI 369 LYKKE ANDERS P 41344-00335  
 OO ZMS 164 ZÁRUKA Z LEŽNICE PP 340000562579041  
 MOO 123149 941 CZ P 340000123149941

**Otec ZMS 950 DRAGON Z ČERNÉ VODY P 467000724141071**  
 OMO SIP 987 SOVÁK POLFIN ET P 134000523000072  
 MO 217738 972 CZ ANETA POLFIN P 339000217738972  
 MMO 181006 972 CZ ULTRIMA POLFIN P 339000181006972

OOM ZSI 714 VINGEGAARD CRASSUS P 41524-01205  
 OM ZMS 524 BALTHAZAR AGROCHYT PP 392000889204061  
 MOM 193695 961 CZ OLINA AGROCHYT P 392000193695961

**MA 809441 931 CZ /1 ot P\* 372000809441931**  
 OMM ZSI 846 UDEĽ V 409000605324081  
 MM 676705 931 CZ P 372000676705931  
 MMM 499628 931 CZ P 372000499628931

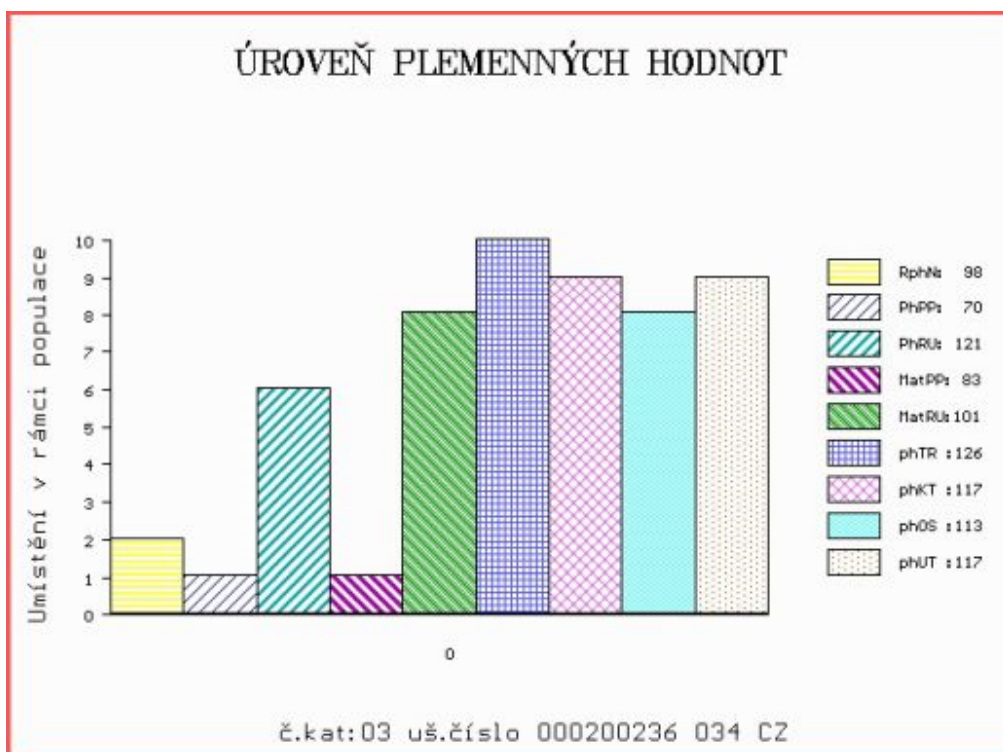
Vl.užit:nar: 55 \*\*\* kg ve 120d: 198 kg 210d: 320 kg 365d: 561 kg / kříž: 139 cm  
 Přírustek od narození: 1386 g / 98 šourek 38 cm  
 Věk při ZV 399 dní aktuálně k 21.03.22 hmotnost: 558 kg výška v kříži: 139 cm

**PLEMENNÉ HODNOTY**

**LINEARNÍ HODNOCENÍ**

	pp	ru	pp	ru	TR	KT	OS	UT	Hmot	kříž	TR	KT	OS	UT	CE		
BÝK	PE	70	121	ME	83	101	126	117	113	117							
MATKA	PE	75	119	ME	75	101	117	109	105	109	774	153	28	20	19	7	74
Otec	PE	104	121	ME	99	103	103	102	103	103	730	142	26	22	23	8	79

HODNOCEN: TR 8 / / 9 KT / / OS / / UT Výsledek:





Číslo : 200241 034 CZ HIPPOLYTE FHB P\* Číslo katalogu 4  
 Dat.nar. : 25.03.2021 Plemeno : S100 Masný simentál  
 Chovatel : Habr František ml.,SZ,Báňovice  
 Majitel : Habr František ml.,SZ,Báňovice

**OTL  
znaky**

Rohy	Ataxie	Q204X	F94L	Nt821	C313Y
P*	-	-	-	-	-

OOO 285 896 RACEVIEW ALL-STAR KK ET 151420920460  
 OO ZMS 636 WOODHALL FERRARI 14 R M086256  
 MOO 560372601022 UK WOODHALL BANTER F096584

**OTEC ISI 327 ERAGON FHB P 372000055675034**

OMO ZMS 054 VOLTER Z CUNKOVA PP 430000799716031  
 MO 595001 931 CZ PP 372000595001931  
 MMO 532664 931 CZ P 372000532664931

OOM ZSI 485 HESTEHAVEN BALTER V 107267-00048  
 OM ZSI 846 UDĚL V 409000605324081  
 MOM 110299 705 CZ R 251000110299705

**MA 594987 931 CZ /5 ot P 372000594987931**

OMM SIP 468 MOGUL POLFIN P 339000019021072  
 MM 372380 931 CZ P 372000372380931  
 MMM 31242 931 CZ P 372000031242931

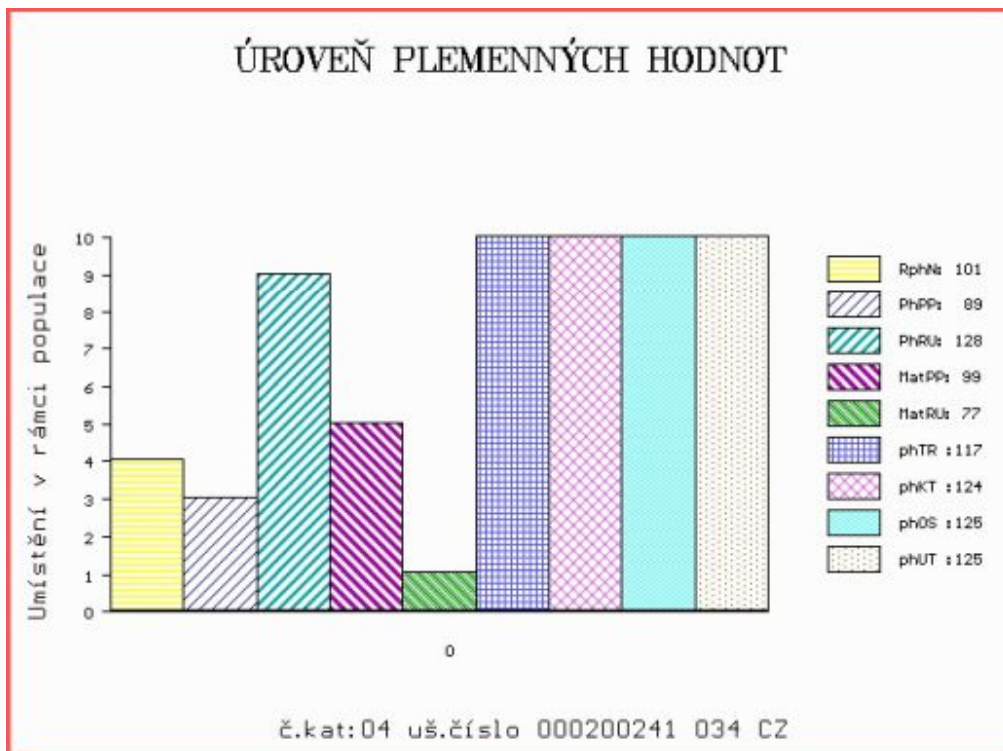
Vl.užit:nar: 51 \*\*\* kg ve 120d: 222 kg 210d: 354 kg 365d: 586 kg / kříž: 137 cm  
 Přírustek od narození: 1465 g / 101 šourek 40 cm  
 Věk při ZV 397 dní aktuálně k 21.03.22 hmotnost: 580 kg výška v kříži: 137 cm

PLEMENNÉ HODNOTY

LINEARNÍ HODNOCENÍ

	pp	ru	pp	ru	TR	KT	OS	UT	Hmot	kříž	TR	KT	OS	UT	CE
BÝK PE	89	128	ME	99	77	117	124	125	125						
MATKA PE	98	105	ME	100	92	93	98	101	98	762	146	17	19	18	6 60
OTEC PE	78	136	ME	98	71	128	134	134	137	674	140	25	21	20	7 73

HODNOCEN: TR 7 / /10 KT / / OS / / UT Výsledek:



Číslo : 200242 034 CZ HÁČEK FHB P\* Číslo katalogu 5  
 Dat.nar. : 27.03.2021 Plemeno : S100 Masný simentál  
 Chovatel : Habr František ml.,SZ,Báňovice  
 Majitel : Habr František ml.,SZ,Báňovice

**OTL  
znaky**

Rohy	Ataxie	Q204X	F94L	Nt821	C313Y
P*	-	-	-	-	-

OOO ZSI 568 LYKKE DIXIE PP 41344-00399  
 OO ZSI 844 URBAN PP 398000698129032  
 MOO 240105 932 CZ P 398000240105932

**OTEC ZMS 350 AMUR Z NOVÉ VODY V 429000673694071**

OMO 272 594 CASTLEGALE TITAN 241102561149  
 MO 560363400484 UK INNERWICK ALISON R 560363400484  
 MMO 560363200160 UK INNERWICK POLLY ET T002433

OOM ZSI 968 SOGÁRD AMÍR P 20030-01031  
 OM ZMS 646 BARON LEŽNICKÝ PP 400000579799041  
 MOM 159801 941 CZ HANČA LEŽNICKÁ P 400000159801941

**MA 789339 931 CZ /1 ot PP 372000789339931**

OMM ZSI 507 PRIMA ET PP 392000573000061  
 MM 676731 931 CZ P 372000676731931  
 MMM 594976 931 CZ PP 372000594976931

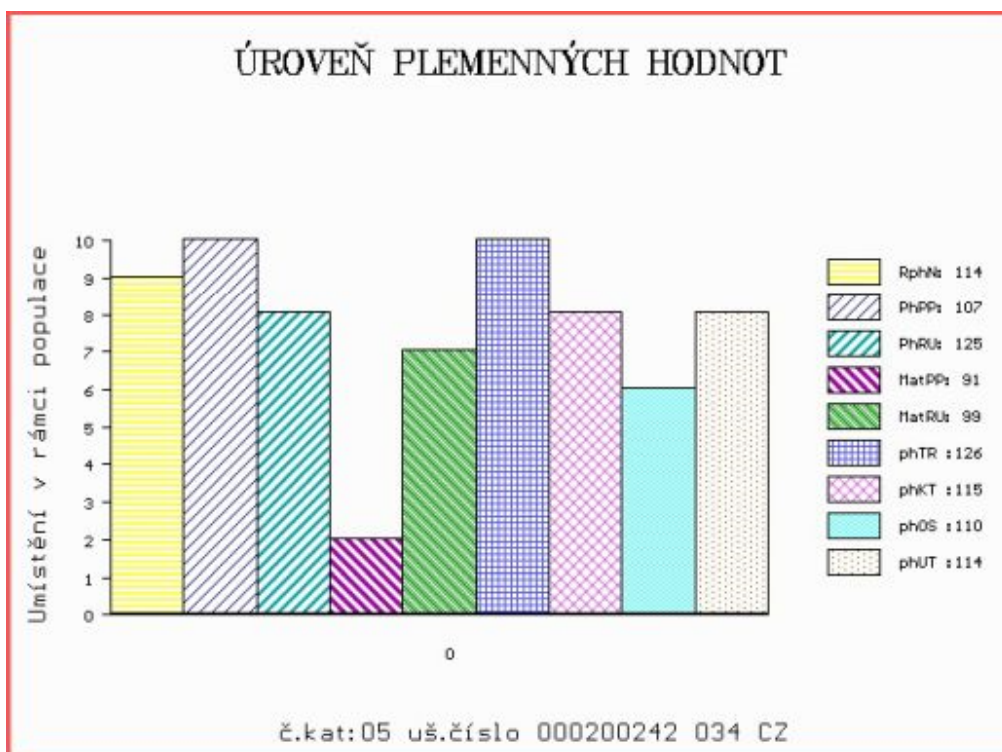
Vl.užit:nar: 48 \*\*\* kg ve 120d: 227 kg 210d: 357 kg 365d: 566 kg / kříž: 138 cm  
 Přírustek od narození: 1421 g / 114 šourek 39 cm  
 Věk při ZV 395 dní aktuálně k 21.03.22 hmotnost: 558 kg výška v kříži: 138 cm

PLEMENNÉ HODNOTY

LINEARNÍ HODNOCENÍ

	pp	ru	pp	ru	TR	KT	OS	UT	Hmot	kříž	TR	KT	OS	UT	CE		
BÝK	PE	107	125	ME	91	99	126	115	110	114							
MATKA	PE	111	107	ME	84	118	111	105	102	103	692	148	24	19	18	7	68
OTEC	PE	100	129	ME	95	87	114	104	101	105	744	147	29	22	21	8	80

HODNOCEN: TR 8 / / 9 KT / / OS / / UT Výsledek:





Číslo : 200243 034 CZ HLOH FHB P\* Číslo katalogu 6  
 Dat.nar. : 28.03.2021 Plemeno : S100 Masný simentál  
 Chovatel : Habr František ml.,SZ,Báňovice  
 Majitel : Habr František ml.,SZ,Báňovice

**OTL  
znaky**

Rohy	Ataxie	Q204X	F94L	Nt821	C313Y
P*	-	-	-	-	-

OOO 286 669 TISET DARWIN P 26466-00121  
 OO ZMS 691 CURAHEEN GUNSHOT P 171059830538  
 MOO 171059830307 IE CURAHEEN CHEYENNE ET 171059830307

**OTEC ISI 401 EPIK AGROCHYT P\* 392000082721064**

OMO ZSI 639 RACEVIEW VAN HALEN R 151420910377  
 MO 488654 961 CZ P 392000488654961  
 MMO 181048 931 CZ PP 145000181048931

OOM ZSI 564 VINGEGAARD COLORADO P 41524-01200  
 OM PMS 142 TIS VODŇANSKÝ P 145000624452031  
 MOM 41084 931 CZ MADAM VODŇANSKÁ P 145000041084931

**MA 676690 931 CZ /4 ot P\* 372000676690931**

OMM ZSI 178 JIŘÍK VODŇANSKÝ P 145287117144  
 MM 330871 931 CZ P\* 372000330871931  
 MMM 168846 931 CZ P 372000168846931

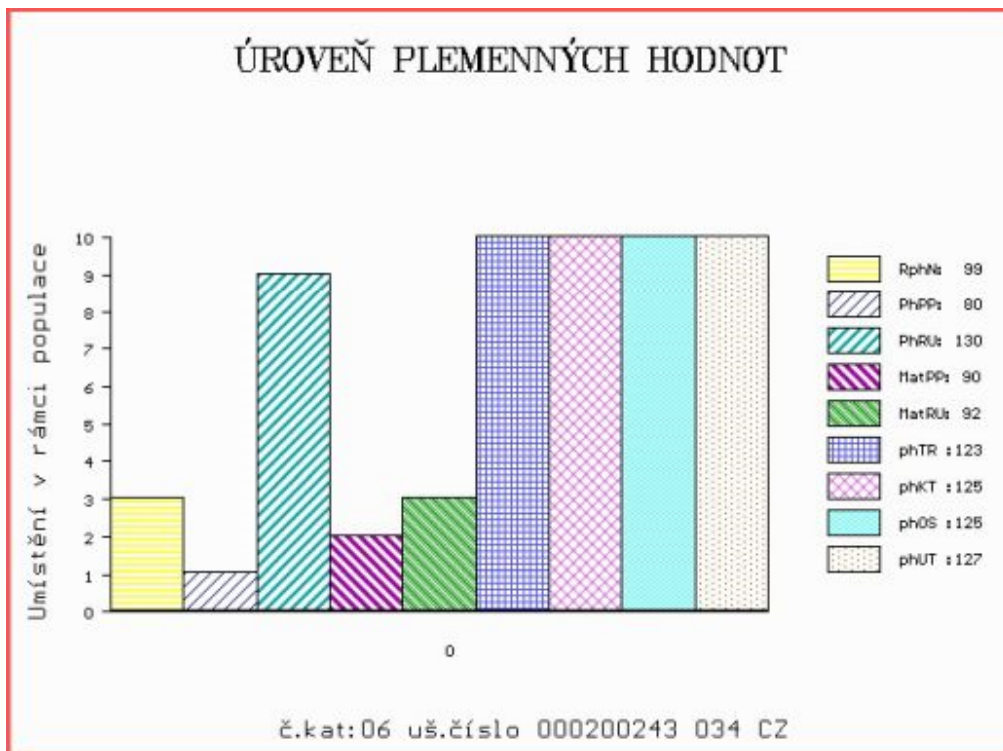
Vl.užit:nar: 62 \*\*\* kg ve 120d: 247 kg 210d: 379 kg 365d: 588 kg / kříž: 139 cm  
 Přírustek od narození: 1441 g / 99 šourek 36 cm  
 Věk při ZV 394 dní aktuálně k 21.03.22 hmotnost: 578 kg výška v kříži: 139 cm

PLEMENNÉ HODNOTY

LINEARNÍ HODNOCENÍ

	pp	ru	pp	ru	TR	KT	OS	UT	Hmot	kříž	TR	KT	OS	UT	CE		
BÝK	PE	80	130	ME	90	92	123	125	125	127							
MATKA	PE	84	108	ME	60	110	114	110	108	112	682	147	25	20	20	7	72
OTEC	PE	84	128	ME	100	86	100	110	113	112	689	139	23	23	22	8	76

HODNOCEN: TR 8 / /10 KT / / OS / / UT Výsledek:



Číslo : 200247 034 CZ HAVÍŘ FHB P\* Číslo katalogu 7  
 Dat.nar. : 28.03.2021 Plemeno : S100 Masný simentál  
 Chovatel : Habr František ml.,SZ,Báňovice  
 Majitel : Habr František ml.,SZ,Báňovice

**OTL  
znaky**

Rohy	Ataxie	Q204X	F94L	Nt821	C313Y
P*	-	-	-	-	-

OOO 285 896 RACEVIEW ALL-STAR KK ET 151420920460  
 OO ZMS 636 WOODHALL FERRARI 14 R M086256  
 MOO 560372601022 UK WOODHALL BANTER F096584

**OTEC ISI 327 ERAGON FHB P 372000055675034**

OMO ZMS 054 VOLTER Z CUNKOVA PP 430000799716031  
 MO 595001 931 CZ PP 372000595001931  
 MMO 532664 931 CZ P 372000532664931

OOM ZSI 485 HESTEHAVEN BALTER V 107267-00048  
 OM ZSI 846 UDĚL V 409000605324081  
 MOM 110299 705 CZ R 251000110299705

**MA 594948 931 CZ /5 ot P\* 372000594948931**

OMM ZSI 492 LYKKE COLUMBUS P 41344-00386  
 MM 449507 931 CZ P 372000449507931  
 MMM 299724 931 CZ R 372000299724931

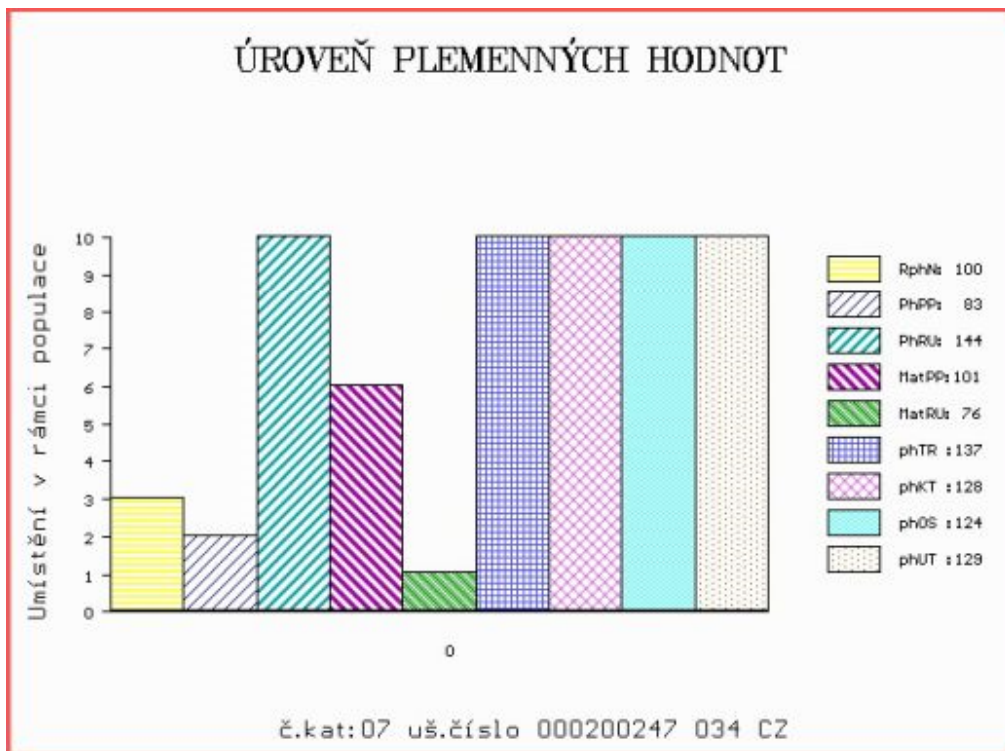
Vl.užit:nar: 62 \*\*\* kg ve 120d: 282 kg 210d: 443 kg 365d: 702 kg / kříž: 145 cm  
 Přírustek od narození: 1754 g / 100 šourek 39 cm  
 Věk při ZV 394 dní aktuálně k 21.03.22 hmotnost: 690 kg výška v kříži: 145 cm

PLEMENNÉ HODNOTY

LINEARNÍ HODNOCENÍ

	pp	ru	pp	ru	TR	KT	OS	UT	Hmot	kříž	TR	KT	OS	UT	CE		
BÝK	PE	83	144	ME	101	76	137	128	124	129							
MATKA	PE	103	106	ME	90	105	119	111	110	111	762	147	18	19	17	6	60
OTEC	PE	78	136	ME	98	71	128	134	134	137	674	140	25	21	20	7	73

HODNOCEN: TR 10 / /10 KT / / OS / / UT Výsledek:



Číslo : 200246 034 CZ HŘÍBEK FHB PP Číslo katalogu 8  
 Dat.nar. : 29.03.2021 Plemeno : S100 Masný simentál  
 Chovatel : Habr František ml.,SZ,Báňovice  
 Majitel : Habr František ml.,SZ,Báňovice

**OTL  
znaky**

Rohy	Ataxie	Q204X	F94L	Nt821	C313Y
PP	-	-	-	-	-

OOO ZSI 669 SIMON Z LEŽNICE P 340000528232041  
 OO ZMS 207 ZLAŤÁK Z DRÁŠÍNA P 452000848382031  
 MOO 317951 932 CZ UZLINA ŠUMAVSKÁ P 158000317951932

**Otec ZMS 831 CYRANO FHB PP 372000985357031**

OMO SIP 589 NONET ŠUMAVSKÝ P 158000118174032  
 MO 299714 931 CZ P\* 372000299714931  
 MMO 31233 931 CZ P 067000031233931

OOM ZSI 584 ROCCO Z PODLESÍ P 061000522755042  
 OM ZMS 054 VOLTER Z CUNKOVA PP 430000799716031  
 MOM 339461 931 CZ SAVIOLA Z OSTRÉHO ET P 253000339461931

**MA 594960 931 CZ /5 ot PP 372000594960931**

OMM PMS 182 THOR AGROCHYT P 392000709811061  
 MM 499636 931 CZ PP 372000499636931  
 MMM 409900 931 CZ P 372000409900931

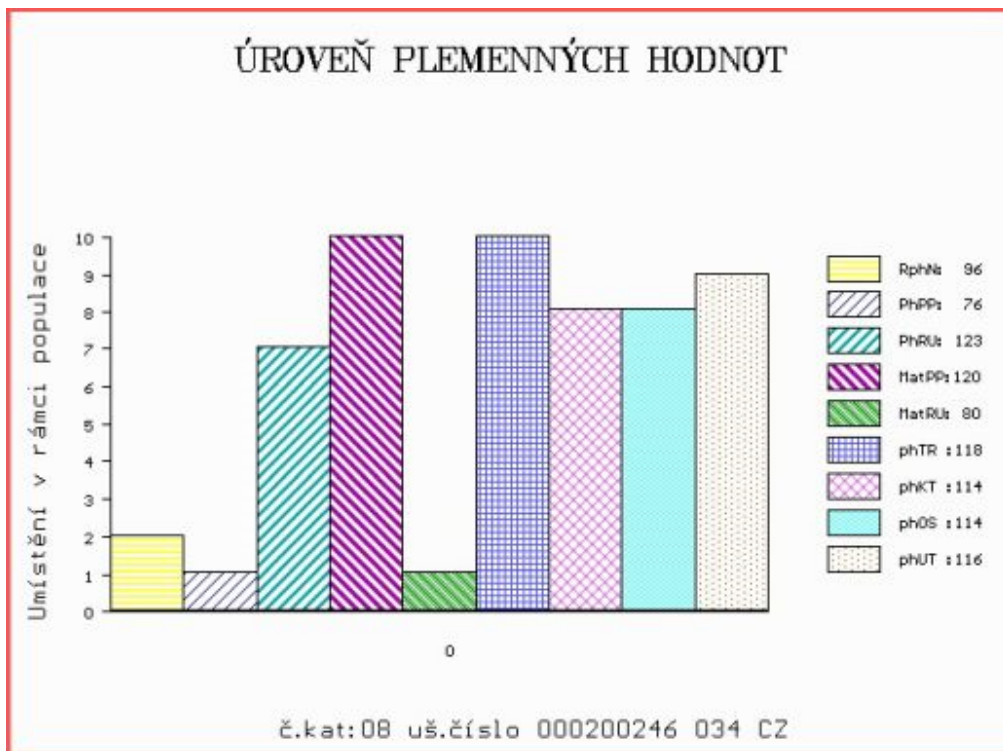
Vl.užit:nar: 52 \*\*\* kg ve 120d: 222 kg 210d: 351 kg 365d: 546 kg / kříž: 139 cm  
 Přírustek od narození: 1356 g / 96 šourek 37 cm  
 Věk při ZV 393 dní aktuálně k 21.03.22 hmotnost: 536 kg výška v kříži: 139 cm

PLEMENNÉ HODNOTY

LINEARNÍ HODNOCENÍ

	pp	ru	pp	ru	TR	KT	OS	UT	Hmot	kříž	TR	KT	OS	UT	CE		
BÝK	PE	76	123	ME	120	80	118	114	114	116							
MATKA	PE	92	109	ME	121	98	107	107	106	107	720	142	23	20	19	7	69
Otec	PE	65	129	ME	110	65	119	119	121	122	746	144	28	23	21	8	80

HODNOCEN: TR 8 / / 8 KT / / OS / / UT Výsledek:



Číslo : 200248 034 CZ HONZA FHB P\* Číslo katalogu 9  
 Dat.nar. : 30.03.2021 Plemeno : S100 Masný simental  
 Chovatel : Habr František ml.,SZ,Báňovice  
 Majitel : Habr František ml.,SZ,Báňovice

**OTL  
znaky**

Rohy	Ataxie	Q204X	F94L	Nt821	C313Y
P*	-	-	-	-	-

OOO ZSI 369 LYKKE ANDERS P 41344-00335  
 OO ZSI 669 SIMON Z LEŽNICE P 340000528232041  
 MOO 1302603473 DE EMPORE P 13.026 03473

**OTEC ZMS 207 ZLAŤÁK Z DRÁŠINA P 452000848382031**

OMO ZSI 259 LOS ŠUMAVSKÝ ET V 158032027702  
 MO 317951 932 CZ UZLINA ŠUMAVSKÁ P 158000317951932  
 MMO 177283 932 CZ 158000177283932

OOM ZSI 713 VINGEGAARD COLUMBUS PP 41524-01197  
 OM ZMS 476 ALAN MĚCHOLUPSKÝ PP 427000816928032  
 MOM 344552 932 CZ VALCHA MĚCHOLUPSKÁ PP 427000344552932

**MA 770019 931 CZ /2 ot P\* 372000770019931**

OMM ZSI 846 UDĚL V 409000605324081  
 MM 532682 931 CZ P 372000532682931  
 MMM 372369 931 CZ P 372000372369931

Vl.užit:nar: 54 \*\*\* kg ve 120d: 199 kg 210d: 326 kg 365d: 658 kg / kříž: 138 cm  
 Přírustek od narození: 1646 g / 103 šourek 39 cm  
 Věk při ZV 392 dní aktuálně k 21.03.22 hmotnost: 640 kg výška v kříži: 138 cm

PLEMENNÉ HODNOTY

LINEARNÍ HODNOCENÍ

	pp	ru	pp	ru	TR	KT	OS	UT	Hmot	kříž	TR	KT	OS	UT	CE		
BÝK	PE	80	126	ME	127	72	123	122	120	122							
MATKA	PE	91	117	ME	103	94	117	113	110	113	676	144	22	20	18	7	67
OTEC	PE	74	123	ME	130	61	110	109	110	110	620	139	23	19	18	7	67

HODNOCEN: TR 8 / /10 KT / / OS / / UT Výsledek:

