

**KATALOG ZÁKLADNÍHO VÝBĚRU**  
**dne 26.4. 2022**  
**Farma EGERT (ING) s.r.o., Lásenice**  
**Začátek 14,00 hod.**

Č. k.	Číslo býčka	OTEC st.reg.	DATUM NAROZENÍ	PLEM	HM. kg	KŘ. cm	Přír. g	od nar. RPH	CHOVATEL
1	196322 034 CZ	APA 367	11.01.21	G100	622	137	1353 g	102	Farma EGERT (ING) s.r.o., Lásenice
2	196323 034 CZ	APA 367	14.01.21	G100	758	143	1671 g	110	Farma EGERT (ING) s.r.o., Lásenice
3	196332 034 CZ	APA 367	30.01.21	G100	690	139	1547 g	116	Farma EGERT (ING) s.r.o., Lásenice
4	196337 034 CZ	ZAI 264	13.02.21	G100	626	139	1469 g	109	Farma EGERT (ING) s.r.o., Lásenice
5	196338 034 CZ	APA 367	02.03.21	G100	616	136	1505 g	101	Farma EGERT (ING) s.r.o., Lásenice
6	196342 034 CZ	AAA 034	19.03.21	G100	568	139	1450 g	116	Farma EGERT (ING) s.r.o., Lásenice

**Plemenné hodnoty uvedené v katalogu jsou spočítány k 31.03.2022**



## Vysvětlivky ke zkratkám ve jménech v katalogu :

ET	- býček narozen po embryotrasferu
RED	- zbarvení red angus
P,V	- bezrohý / volný roh ( * - testováno testem DNA)
PP	- bezrohý – homozygot ( stanoveno testem DNA )
R	- rohatý ( * - testováno testem DNA )

## Vysvětlivky ke QTL znakům v katalogu :

ATAxie G/G – čistý, A/G – přenašeč, A/A - zvíře nese dvě kopie mutované alely

Geny způsobující dvojí osvalení:

Q204X	+/+ - čistý, MH/+ - přenáší jednu alelu, MH/MH – dvě mutované alely (CH)
F94L	+/+ - čistý, F/+ - přenáší jednu alelu, F/F – dvě mutované alely (LI, CH)
NT821	WT/WT – čistý, WT/Del11 - přenáší 1 alelu, Del11/Del11- dvě mutované alely (AA)
C313Y	+/+ - čistý, MH/+ - přenáší jednu alelu, MH/MH – dvě mutované alely (GS)

**Porodní hmotnost (nar)** - u plemene AA,BA,HE,CH,MS,LI způsob zjišťování porodní hmotnosti v chovu \* \* \* - váženo při narození  
\* \* - odhadováno  
\* - nesledováno

## Popisky grafu úrovně plemenných hodnot

Jednotlivé plemenné hodnoty jsou rozděleny do pásem na základě výpočtu kvantilu normálního rozložení, které udávají, jak si konkrétní jedinec stojí v porovnání s průměrem populace plemenných býčků odchovaných v období 2014 – 2019.

<i>pásma</i>	<i>Pozice býka v rámci populace</i>	<i>zkratka</i>	<i>Popis údaje v grafu</i>
<b>10</b>	býk patří hodnotou RPH do 10 % nejlepších býků v daném ukazateli	<b>RphT</b>	RPH pro přírůstek v testu
<b>9</b>	býk patří hodnotou RPH do 20 % nejlepších býků v daném ukazateli	<b>RphN</b>	RPH pro životní přírůstek
<b>8</b>	býk patří hodnotou RPH do 30 % nejlepších býků v daném ukazateli	<b>RpPP</b>	RPH pro přímý efekt porody
<b>7</b>	býk patří hodnotou RPH do 40 % nejlepších býků v daném ukazateli	<b>RpRU</b>	RPH pro přímý efekt růst
<b>6</b>	býk patří hodnotou RPH do 50 % nejlepších býků v daném ukazateli	<b>MatPP</b>	RPH pro maternální efekt porody
<b>5</b>	býk patří hodnotou RPH do průměru býků v daném ukazateli	<b>MatRU</b>	RPH pro maternální efekt růst
<b>4</b>	býk patří hodnotou RPH do 60 % nejlepších býků v daném ukazateli	<b>phTR</b>	RPH pro lineární hodnocení těl. rámec
<b>3</b>	býk patří hodnotou RPH do 70 % nejlepších býků v daném ukazateli	<b>phKT</b>	RPH pro lineární hodnocení kap. těla
<b>2</b>	býk patří hodnotou RPH do 80 % nejlepších býků v daném ukazateli	<b>phOS</b>	RPH pro lineární hodnocení osvalení
<b>1</b>	býk patří hodnotou RPH do 90 % nejlepších býků v daném ukazateli	<b>phUT</b>	RPH pro lineární hodnocení užit. typ

## Hlavní selekční kritéria pro výběr do plemnitby na OPB a odchovu u chovatele

Hlavním selekčním kritériem bude pouze lineární hodnocení při základním výběru.

### Důvody vyřazení před základním výběrem

- hodnocení tělesného rámce (1,2,3 body dle parametrů daného plemene)
- hodnocení bodů za hmotnost v 365 dnech (1,2,3 body dle parametrů daného plemene)
- nepředvedení býka k základnímu výběru na ohlávce nebo na vodící tyči
- na základě rozhodnutí majitele býka o jeho vyřazení
- zdravotní důvody (displazie varlat, apod.)

### Důvody vyřazení při základním výběrem

- hodnocení délky těla (1,2,3 body dle parametrů daného plemene)
- hodnocení ukazatelů kapacity těla (1,2,3 body dle parametrů daného plemene)
- hodnocení ukazatelů osvalení (1,2,3 body dle parametrů daného plemene)
- hodnocení užitkového typu (1,2,3 body dle parametrů daného plemene)
- závažné vady exteriéru při základním výběru
- neodpovídající funkčnost končetin při základním výběru
- zdravotní důvody (displazie varlat, apod.)

## Reklamační řád pro základní výběry býků

Majitel odchovávaného býčka má právo podat reklamaci proti rozhodnutí výběrové komise (ČSCHMS). Tato reklamační může mít písemnou nebo ústní formu. Předmětem reklamační může být pouze konečný výsledek výběru (vybrán, odročen, vyřazen), nikoliv nesouhlas s bodovým hodnocením daného býka. Po skončení základního výběru býků vyzve předseda výběrové komise, nebo příslušný inspektor k podání případných protestů (reklamací). Reklamační se podává písemně (emilem) nejpozději následující den po provedení výběru a to řediteli svazu, řediteli PK a členům výběrové komise (bonitérovi), která hodnocení provedla. Jménem majitele býka může jednat také zástupce odchovny plemenných býků (OPB). V případě neshody mezi verdiktem výběrové komise a majitelem býka je býk odročen a bude proveden nový základní výběr. Provedení nového základního výběru je podmíněno složením kauce 5000 Kč za každého reklamovaného býka. Kauce se skládá na účet ČSCHMS nejpozději do 10-ti kalendářních dnů ode dne provedení základního výběru. V případě, že nebudou peníze připsány na účet v daném termínu, platí původní verdikt výběrové komise a reklamační se dále neřeší. Nový základní výběr se uskuteční do 30-ti dnů od sporného výběru na místě, kde byla podána reklamační, pokud se obě strany nedohodnou jinak. Většinové složení komise nesmí být totožné se složením komise, která vynesla sporný verdikt. O složení nové komise rozhoduje Rada PK daného plemene po dohodě s ČSCHMS. O závěru nového základního výběru je sepsán nový výběrový protokol. Proti tomuto rozhodnutí se již nelze dále odvolat. V případě, že je potvrzeno původní rozhodnutí výběrové komise, propadá kauce ve prospěch ČSCHMS, v opačném případě se vrací majiteli býka do 10-ti kalendářních dnů od provedení nového základního výběru. Náklady spojené s novým základním výběrem (zejména cestovné členů výběrové komise, případně oprávněné nároky spojené s odměnou za odvedenou práci) nese strana, která při svém rozhodnutí či jednání nebyla v právu. Tyto náklady jsou zúčtovány na základě vystavené faktury zaslané druhé straně nejpozději do 14 dnů od provedení opakovaného základního výběru. V každém případě se o reklamační vede písemný zápis. Rozhodnutí výběrové komise se váže ke konkrétnímu zvířeti v konkrétním čase a není možno se na něj odvolávat v případných následných sporech.

Schváleno výborem ČSCHMS dne 21.3.2006 v Hradištku pod Medníkem, změny schváleny 24.7.2019 Grémiem předsedů rad plemenných knih v Hradištku pod Medníkem. Vstupuje v platnost dnem schválení.



<b><u>Sekretariát:</u></b> ČSCHMS Praha Těšnov 17 11705 Praha 1 Mobil : +420 724 007 860 Telefon : +420 221 812 865 E-mail : <a href="mailto:info@cschms.cz">info@cschms.cz</a>	<b><u>Ředitel PK</u></b> <i>Kopecký Jan</i> Osík 201 569 67 Osík u Litomyšle Mobil : +420 724 007 862 Telefon : +420 461 612 809 E-mail : <a href="mailto:kopecky@cschms.cz">kopecky@cschms.cz</a>	<b><u>Adresa PK</u></b> <i>Honová Nina</i> Osvoboditelů 35/9 410 02 Lovosice Mobil : +420 724 073 641 E-mail : <a href="mailto:honova@cschms.cz">honova@cschms.cz</a>
--	---	---

Číslo : 196322 034 CZ HAŠEK RED J.E. Číslo katalogu 1  
 Dat.nar. : 11.01.2021 Plemeno : G100 Aberdeen Angus  
 Chovatel : Farma EGERT (ING) s.r.o., Lásenice  
 Majitel : Farma EGERT (ING) s.r.o., Lásenice

**OTL  
znaky**

Rohy	Ataxie	Q204X	F94L	Nt821	C313Y
-	-	-	-	WT/WT	-

OOO ZAA 572 RED RIIS STRYKER 394 ET 85569-00394  
 OO ZAI 034 VERDI RED Z PĚČÍNA 268000788146031  
 MOO 336662 931 CZ RED 268000336662931

**OTEC APA 367 EVERGREEN RED 141000030944034**  
 OMO AAP 849 READ RED AFM 027000629577031  
 MO 558014 931 CZ RED 141000558014931  
 MMO 159669 931 CZ 141000159669931

OOM ZAA 411 RED SSS HIGH MARK 272D 805674  
 OM AAP 573 MEWIL MONTY RED 045000049568031  
 MOM 2678 117 CZ RED SILVERVIEW TP REBA 435D 807637

**MA 187842 931 CZ /14 ot 089000187842931**  
 OMM ZAA 303 HEROIK 035517007440  
 MM 141436 203 CZ 089000141436203  
 MMM 4062 203 CZ 089203004062

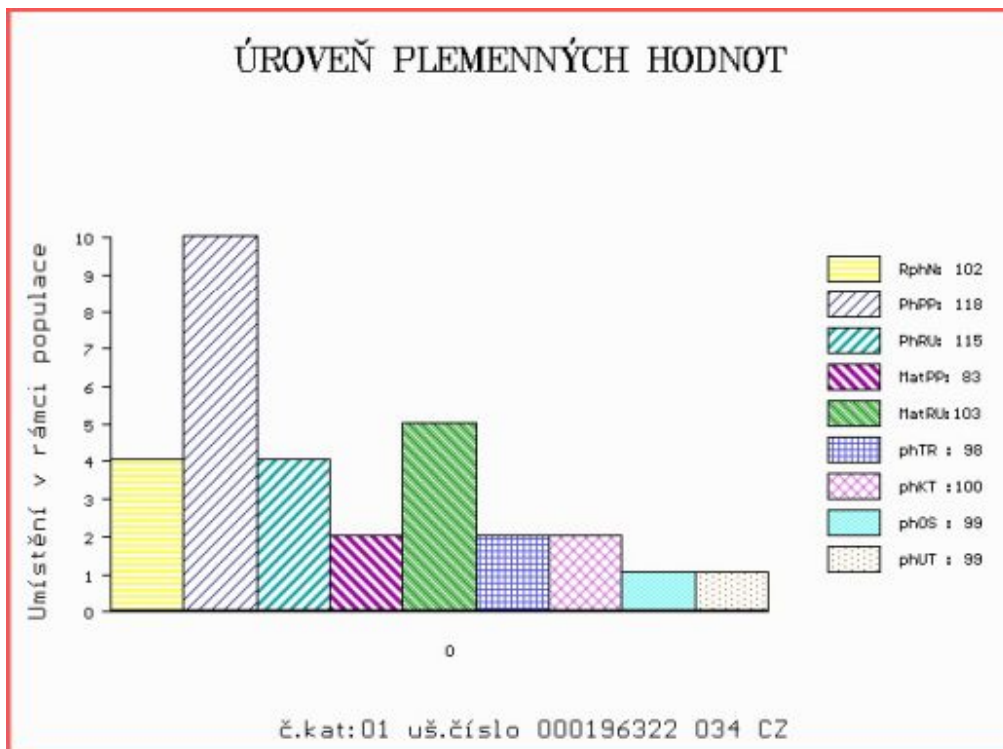
Vl.užit:nar: 35 \*\* kg ve 120d: 176 kg 210d: 301 kg 365d: 511 kg / kříž: 0 cm  
 Přírustek od narození: 1353 g / 102 šourek 38 cm  
 Věk při ZV 470 dní aktuálně k 21.03.22 hmotnost: 622 kg výška v kříži: 137 cm

**PLEMENNÉ HODNOTY**

**LINEARNÍ HODNOCENÍ**

	pp	ru	pp	ru	TR	KT	OS	UT	Hmot	kříž	TR	KT	OS	UT	CE		
BÝK	PE	118	115	ME	83	103	98	100	99	99							
MATKA	PE	113	100	ME	104	102	100	99	98	99	702	140	22	19	21	7	69
OTEC	PE	111	125	ME	68	107	111	110	108	108	638	134	21	18	17	6	62

HODNOCEN: TR 7 / / 9 KT / / OS / / UT Výsledek:



Číslo : 196323 034 CZ HRDINA J.E. Číslo katalogu 2  
 Dat.nar. : 14.01.2021 Plemeno : G100 Aberdeen Angus  
 Chovatel : Farma EGERT (ING) s.r.o., Lásenice  
 Majitel : Farma EGERT (ING) s.r.o., Lásenice

**OTL  
znaky**

Rohy	Ataxie	Q204X	F94L	Nt821	C313Y
-	-	-	-	WT/WT	-

OOO ZAA 572 RED RIIS STRYKER 394 ET 85569-00394  
 OO ZAI 034 VERDI RED Z PĚČÍNA 268000788146031  
 MOO 336662 931 CZ RED 268000336662931

**OTEC APA 367 EVERGREEN RED 141000030944034**

OMO AAP 849 READ RED AFM 027000629577031  
 MO 558014 931 CZ RED 141000558014931  
 MMO 159669 931 CZ 141000159669931

OOM AAP 709 PLAYBOY RED Z PĚČÍNA 268000553671031  
 OM ZAI 264 ALFA TEGRO 133000869865061  
 MOM 323152 961 CZ 133000323152961

**MA 623309 931 CZ /3 ot WT/WT 514000623309931**

OMM AAP 573 MEWIL MONTY RED 045000049568031  
 MM 463712 931 CZ 442000463712931  
 MMM 319571 931 CZ 089000319571931

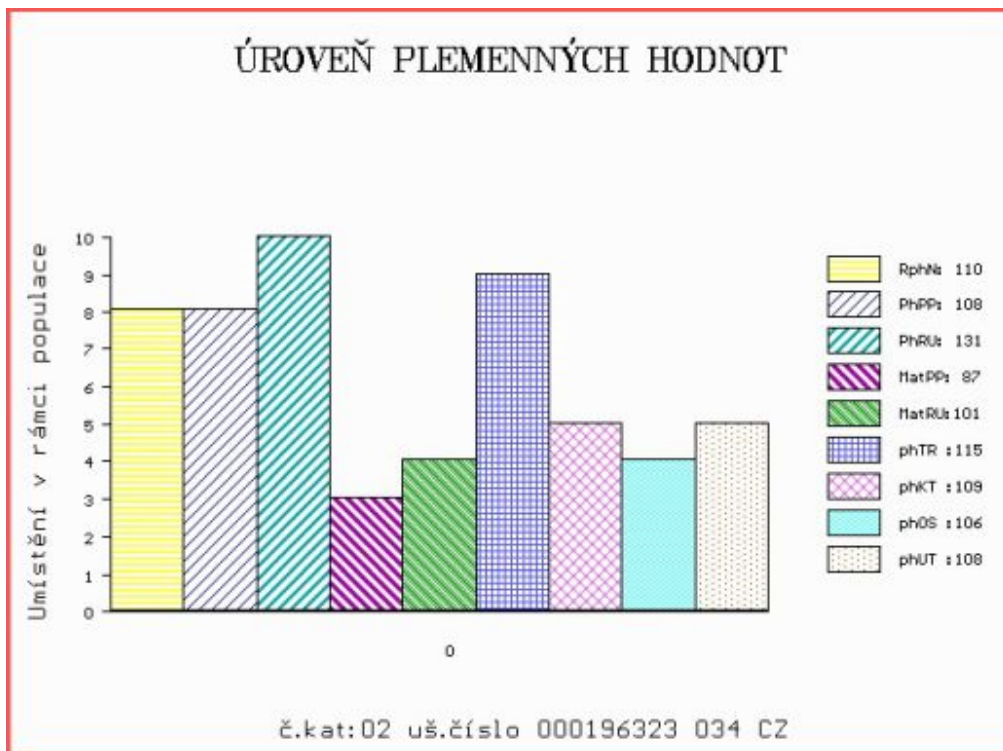
Vl.užit:nar: 38 \*\* kg ve 120d: 185 kg 210d: 350 kg 365d: 629 kg / kříž: 0 cm  
 Přírustek od narození: 1671 g / 110 šourek 39 cm  
 Věk při ZV 467 dní aktuálně k 21.03.22 hmotnost: 758 kg výška v kříži: 143 cm

**PLEMENNÉ HODNOTY**

**LINEARNÍ HODNOCENÍ**

	pp	ru	pp	ru	TR	KT	OS	UT	Hmot	kříž	TR	KT	OS	UT	CE		
BÝK	PE	108	131	ME	87	101	115	109	106	108							
MATKA	PE	104	123	ME	107	102	116	106	101	105	790	149	26	20	21	7	74
OTEC	PE	111	125	ME	68	107	111	110	108	108	638	134	21	18	17	6	62

HODNOCEN: TR 10 / /10 KT / / OS / / UT Výsledek:



Číslo : 196332 034 CZ HOLÍK J.E. Číslo katalogu 3  
 Dat.nar. : 30.01.2021 Plemeno : G100 Aberdeen Angus  
 Chovatel : Farma EGERT (ING) s.r.o., Lásenice  
 Majitel : Farma EGERT (ING) s.r.o., Lásenice

**OTL  
znaky**

Rohy	Ataxie	Q204X	F94L	Nt821	C313Y
-	-	-	-	WT/WT	-

OOO ZAA 572 RED RIIS STRYKER 394 ET 85569-00394  
 OO ZAI 034 VERDI RED Z PĚČÍNA 268000788146031  
 MOO 336662 931 CZ RED 268000336662931

**OTEC APA 367 EVERGREEN RED 141000030944034**

OMO AAP 849 READ RED AFM 027000629577031  
 MO 558014 931 CZ RED 141000558014931  
 MMO 159669 931 CZ 141000159669931

OOM AAP 709 PLAYBOY RED Z PĚČÍNA 268000553671031  
 OM ZAI 264 ALFA TEGRO 133000869865061  
 MOM 323152 961 CZ 133000323152961

**MA 722025 931 CZ /2 ot 514000722025931**

OMM ZAA 719 RITO TEGRO 133000610852061  
 MM 503493 931 CZ 089000503493931  
 MMM 276155 931 CZ 089000276155931

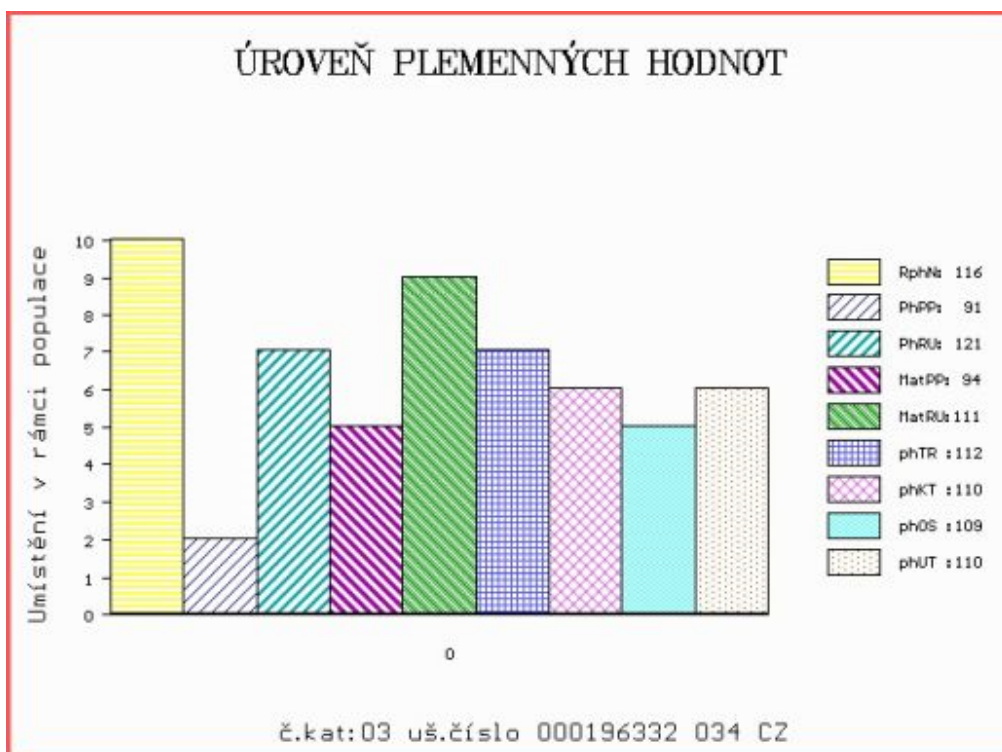
Vl.užit:nar: 48 \*\* kg ve 120d: 195 kg 210d: 348 kg 365d: 592 kg / kříž: 137 cm  
 Přírustek od narození: 1547 g / 116 šourek 38 cm  
 Věk při ZV 451 dní aktuálně k 21.03.22 hmotnost: 690 kg výška v kříži: 139 cm

**PLEMENNÉ HODNOTY**

**LINEARNÍ HODNOCENÍ**

	pp	ru	pp	ru	TR	KT	OS	UT	Hmot	kříž	TR	KT	OS	UT	CE
BÝK PE	91	121	ME	94	111	112	110	109	110						
MATKA PE	99	110	ME	104	118	112	107	105	107	680	139	21	19	21	7 68
OTEC PE	111	125	ME	68	107	111	110	108	108	638	134	21	18	17	6 62

HODNOCEN: TR 8 / /10 KT / / OS / / UT Výsledek:





Číslo : 196337 034 CZ HEREC J.E. Číslo katalogu 4  
 Dat.nar. : 13.02.2021 Plemeno : G100 Aberdeen Angus  
 Chovatel : Farma EGERT (ING) s.r.o., Lásenice  
 Majitel : Farma EGERT (ING) s.r.o., Lásenice

**OTL  
znaky**

Rohy	Ataxie	Q204X	F94L	Nt821	C313Y
-	-	-	-	WT/WT	-

OOO ZAA 334 LCHMN SHARPSHOOTER 1369 29AR0172  
 OO AAP 709 PLAYBOY RED Z PĚČÍNA 268000553671031  
 MOO 48810 931 CZ MADLA Z PĚČÍNA 268000048810931

**OTEC ZAI 264 ALFA TEGRO 133000869865061**

OMO ZAA 511 LEVHARD RED Z CUNKOVA ET 253031070326  
 MO 323152 961 CZ 133000323152961  
 MMO 29404 961 CZ 133000029404961

OOM ZAA 558 NIVEA RED Z PĚČÍNA 268000161032031  
 OM PAA 360 VINCENT 141000789903031  
 MOM 159669 931 CZ 141000159669931

**MA 687142 931 CZ /3 ot WT/WT 514000687142931**

OMM AAP 700 OULOU 089000189237031  
 MM 319583 931 CZ 089000319583931  
 MMM 141442 203 CZ 089000141442203

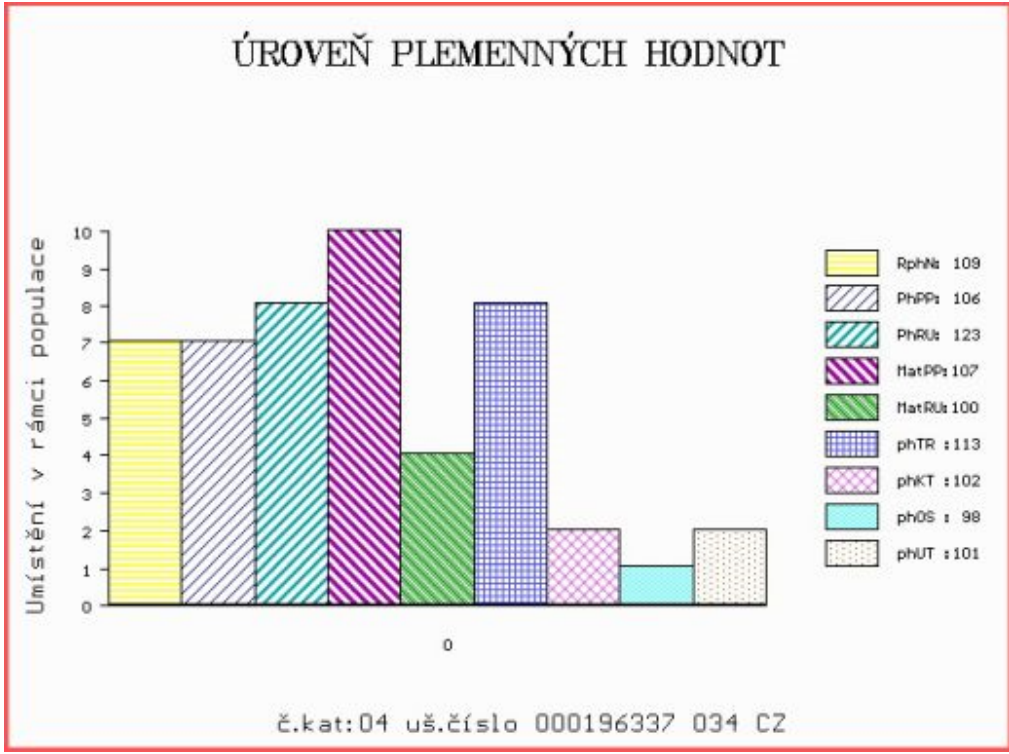
Vl.užit:nar: 37 \*\* kg ve 120d: 213 kg 210d: 327 kg 365d: 557 kg / kříž: 135 cm  
 Přírustek od narození: 1469 g / 109 šourek 40 cm  
 Věk při ZV 437 dní aktuálně k 21.03.22 hmotnost: 626 kg výška v kříži: 139 cm

**PLEMENNÉ HODNOTY**

**LINEARNÍ HODNOCENÍ**

	pp	ru	pp	ru	TR	KT	OS	UT	Hmot	kříž	TR	KT	OS	UT	CE		
BÝK	PE	106	123	ME	107	100	113	102	98	101							
MATKA	PE	110	110	ME	109	91	102	98	95	97	772	142	22	20	20	7	69
OTEC	PE	99	128	ME	107	114	121	107	102	106	660	142	27	20	20	7	74

HODNOCEN: TR 9 / /10 KT / / OS / / UT Výsledek:



Číslo : 196338 034 CZ HEGER RED J.E. Číslo katalogu 5  
 Dat.nar. : 02.03.2021 Plemeno : G100 Aberdeen Angus  
 Chovatel : Farma EGERT (ING) s.r.o., Lásenice  
 Majitel : Farma EGERT (ING) s.r.o., Lásenice

**OTL  
znaky**

Rohy	Ataxie	Q204X	F94L	Nt821	C313Y
-	-	-	-	WT/WT	-

OOO ZAA 572 RED RIIS STRYKER 394 ET 85569-00394  
 OO ZAI 034 VERDI RED Z PĚČÍNA 268000788146031  
 MOO 336662 931 CZ RED 268000336662931

**OTEC APA 367 EVERGREEN RED 141000030944034**

OMO AAP 849 READ RED AFM 027000629577031  
 MO 558014 931 CZ RED 141000558014931  
 MMO 159669 931 CZ 141000159669931

OOM AAP 709 PLAYBOY RED Z PĚČÍNA 268000553671031  
 OM ZAI 264 ALFA TEGRO 133000869865061  
 MOM 323152 961 CZ 133000323152961

**MA 760253 931 CZ /2 ot RED WT/WT 514000760253931**

OMM AAP 573 MEWIL MONTY RED 045000049568031  
 MM 276170 931 CZ 089000276170931  
 MMM 113977 203 CZ 089000113977203

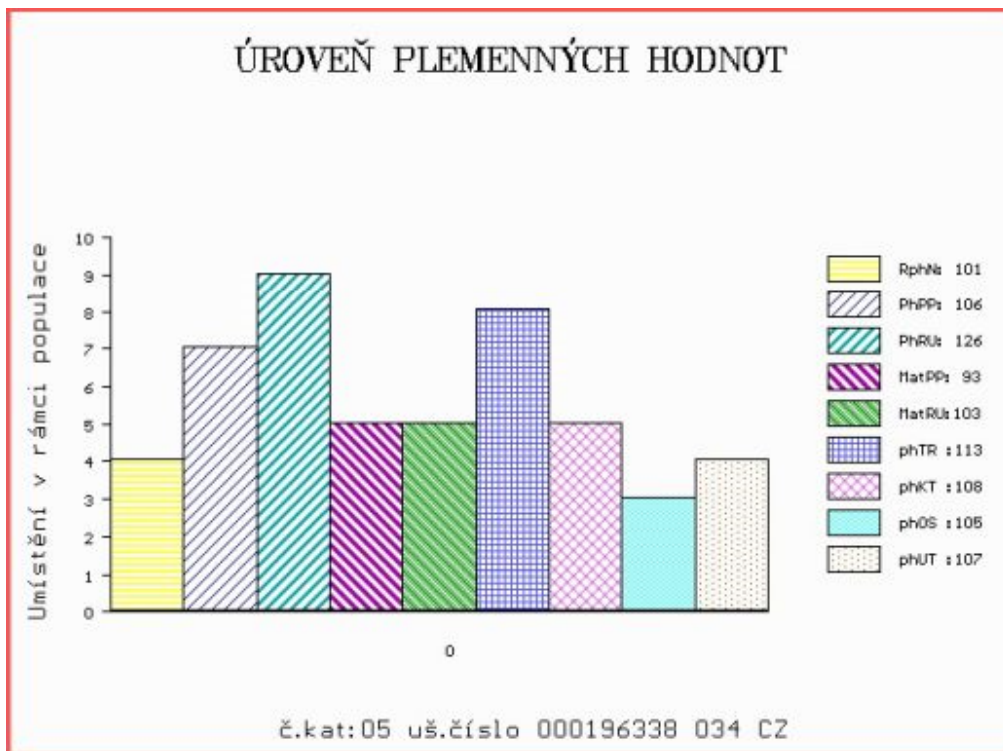
Vl.užit:nar: 38 \*\* kg ve 120d: 233 kg 210d: 343 kg 365d: 591 kg / kříž: 134 cm  
 Přírustek od narození: 1505 g / 101 šourek 36 cm  
 Věk při ZV 420 dní aktuálně k 21.03.22 hmotnost: 616 kg výška v kříži: 136 cm

**PLEMENNÉ HODNOTY**

**LINEARNÍ HODNOCENÍ**

	pp	ru	pp	ru	TR	KT	OS	UT	Hmot	kříž	TR	KT	OS	UT	CE		
BÝK	PE	106	126	ME	93	103	113	108	105	107							
MATKA	PE	106	112	ME	113	109	108	101	99	101	726	143	23	20	19	7	69
OTEC	PE	111	125	ME	68	107	111	110	108	108	638	134	21	18	17	6	62

HODNOCEN: TR 8 / /10 KT / / OS / / UT Výsledek:





Číslo : 196342 034 CZ HADRABA J.E. Číslo katalogu 6  
 Dat.nar. : 19.03.2021 Plemeno : G100 Aberdeen Angus  
 Chovatel : Farma EGERT (ING) s.r.o., Lásenice  
 Majitel : Farma EGERT (ING) s.r.o., Lásenice

**OTL  
znaky**

Rohy	Ataxie	Q204X	F94L	Nt821	C313Y
-	-	-	-	WT/WT	-

OOO 288 797 LOCKERLEY KOUGAR H897 282556700897  
 OO ZAI 619 LILEY RED DESIGNER R201 134793400201  
 MOO 7803000212 DK BAKKENS RED DALLAS 78030-00212

**OTEC AAA 034 EGY RED J.E. 514000075716034**

OMO ZAA 543 MONLINE BATTLE 83848-00696  
 MO 443565 931 CZ 089000443565931  
 MMO 361813 931 CZ 089000361813931

OOM AAP 709 PLAYBOY RED Z PĚČÍNA 268000553671031  
 OM ZAI 264 ALFA TEGRO 133000869865061  
 MOM 323152 961 CZ 133000323152961

**MA 778306 931 CZ /1 ot WT/WT**

OMM ZAA 719 RITO TEGRO 133000610852061  
 MM 525687 931 CZ 089000525687931  
 MMM 276174 931 CZ 089000276174931

Vl.užit:nar: 36 \*\* kg ve 120d: 239 kg 210d: 347 kg 365d: 565 kg / kříž: 139 cm  
 Přírustek od narození: 1450 g / 116 šourek 39 cm  
 Věk při ZV 403 dní aktuálně k 21.03.22 hmotnost: 568 kg výška v kříži: 139 cm

**PLEMENNÉ HODNOTY**

**LINEARNÍ HODNOCENÍ**

	pp	ru	pp	ru	TR	KT	OS	UT	Hmot	kříž	TR	KT	OS	UT	CE		
BÝK	PE	108	127	ME	94	100	116	108	104	109							
MATKA	PE	105	123	ME	102	112	120	109	105	109	692	140	25	21	20	7	73
OTEC	PE	105	115	ME	86	97	102	103	103	104	654	136	20	19	20	7	66

HODNOCEN: TR 10 / /10 KT / / OS / / UT Výsledek:

