

# KATALOG ZÁKLADNÍHO VÝBĚRU

dne 26.4. 2022

Šilhanová Marie, Nová Ves

Začátek 16,00 hod.

Č.   k.	Číslo býčka	OTEC st.reg.	DATUM NAROZENÍ	PLEM	HM. KŘ. kg cm	Přír.od nar. g RPH	CHOVATEL
1	983651 021 CZ	ZMS 261	21.01.21	S100	741 150	1630 g 102	Šilhanová Marie, Nová Ves
2	983655 021 CZ	ZMS 261	12.03.21	S100	636 145	1560 g 99	Šilhanová Marie, Nová Ves
3	983659 021 CZ	ZMS 261	21.03.21	S100	616 142	1516 g 105	Šilhanová Marie, Nová Ves

Plemenné hodnoty uvedené v katalogu jsou spočítány k 31.03.2022



## Vysvětlivky ke zkratkám ve jménech v katalogu :

ET	- býček narozen po embryotrasferu
RED	- zbarvení red angus
P,V	- bezrohý / volný roh ( * - testováno testem DNA)
PP	- bezrohý – homozygot ( stanoveno testem DNA )
R	- rohatý ( * - testováno testem DNA )

## Vysvětlivky ke QTL znakům v katalogu :

ATAxie G/G – čistý, A/G – přenašeč, A/A - zvíře nese dvě kopie mutované alely

Geny způsobující dvojí osvalení:

Q204X	+/+ - čistý, MH/+ - přenáší jednu alelu, MH/MH – dvě mutované alely (CH)
F94L	+/+ - čistý, F/+ - přenáší jednu alelu, F/F – dvě mutované alely (LI, CH)
NT821	WT/WT – čistý, WT/Del11 - přenáší 1 alelu, Del11/Del11- dvě mutované alely (AA)
C313Y	+/+ - čistý, MH/+ - přenáší jednu alelu, MH/MH – dvě mutované alely (GS)

**Porodní hmotnost (nar)** - u plemene AA,BA,HE,CH,MS,LI způsob zjišťování porodní hmotnosti v chovu \* \* \* - váženo při narození  
\* \* - odhadováno  
\* - nesledováno

## Popisky grafu úrovně plemenných hodnot

Jednotlivé plemenné hodnoty jsou rozděleny do pásem na základě výpočtu kvantilu normálního rozložení, které udávají, jak si konkrétní jedinec stojí v porovnání s průměrem populace plemenných býčků odchovaných v období 2014 – 2019.

<i>pásma</i>	<i>Pozice býka v rámci populace</i>	<i>zkratka</i>	<i>Popis údaje v grafu</i>
<b>10</b>	býk patří hodnotou RPH do 10 % nejlepších býků v daném ukazateli	<b>RphT</b>	RPH pro přírůstek v testu
<b>9</b>	býk patří hodnotou RPH do 20 % nejlepších býků v daném ukazateli	<b>RphN</b>	RPH pro životní přírůstek
<b>8</b>	býk patří hodnotou RPH do 30 % nejlepších býků v daném ukazateli	<b>RpPP</b>	RPH pro přímý efekt porody
<b>7</b>	býk patří hodnotou RPH do 40 % nejlepších býků v daném ukazateli	<b>RpRU</b>	RPH pro přímý efekt růst
<b>6</b>	býk patří hodnotou RPH do 50 % nejlepších býků v daném ukazateli	<b>MatPP</b>	RPH pro maternální efekt porody
<b>5</b>	býk patří hodnotou RPH do průměru býků v daném ukazateli	<b>MatRU</b>	RPH pro maternální efekt růst
<b>4</b>	býk patří hodnotou RPH do 60 % nejlepších býků v daném ukazateli	<b>phTR</b>	RPH pro lineární hodnocení těl. rámec
<b>3</b>	býk patří hodnotou RPH do 70 % nejlepších býků v daném ukazateli	<b>phKT</b>	RPH pro lineární hodnocení kap. těla
<b>2</b>	býk patří hodnotou RPH do 80 % nejlepších býků v daném ukazateli	<b>phOS</b>	RPH pro lineární hodnocení osvalení
<b>1</b>	býk patří hodnotou RPH do 90 % nejlepších býků v daném ukazateli	<b>phUT</b>	RPH pro lineární hodnocení užit. typ

## Hlavní selekční kritéria pro výběr do plemnitby na OPB a odchovu u chovatele

Hlavním selekčním kritériem bude pouze lineární hodnocení při základním výběru.

### Důvody vyřazení před základním výběrem

- hodnocení tělesného rámce (1,2,3 body dle parametrů daného plemene)
- hodnocení bodů za hmotnost v 365 dnech (1,2,3 body dle parametrů daného plemene)
- nepředvedení býka k základnímu výběru na ohlávce nebo na vodící tyči
- na základě rozhodnutí majitele býka o jeho vyřazení
- zdravotní důvody (displazie varlat, apod.)

### Důvody vyřazení při základním výběrem

- hodnocení délky těla (1,2,3 body dle parametrů daného plemene)
- hodnocení ukazatelů kapacity těla (1,2,3 body dle parametrů daného plemene)
- hodnocení ukazatelů osvalení (1,2,3 body dle parametrů daného plemene)
- hodnocení užitkového typu (1,2,3 body dle parametrů daného plemene)
- závažné vady exteriéru při základním výběru
- neodpovídající funkčnost končetin při základním výběru
- zdravotní důvody (displazie varlat, apod.)

## Reklamační řád pro základní výběry býků

Majitel odchovávaného býčka má právo podat reklamaci proti rozhodnutí výběrové komise (ČSCHMS). Tato reklamační může mít písemnou nebo ústní formu. Předmětem reklamační může být pouze konečný výsledek výběru (vybrán, odročen, vyřazen), nikoliv nesouhlas s bodovým hodnocením daného býka. Po skončení základního výběru býků vyzve předseda výběrové komise, nebo příslušný inspektor k podání případných protestů (reklamací). Reklamační se podává písemně (emilem) nejpozději následující den po provedení výběru a to řediteli svazu, řediteli PK a členům výběrové komise (bonitérovi), která hodnocení provedla. Jménem majitele býka může jednat také zástupce odchovny plemenných býků (OPB). V případě neshody mezi verdiktem výběrové komise a majitelem býka je býk odročen a bude proveden nový základní výběr. Provedení nového základního výběru je podmíněno složením kauce 5000 Kč za každého reklamovaného býka. Kauce se skládá na účet ČSCHMS nejpozději do 10-ti kalendářních dnů ode dne provedení základního výběru. V případě, že nebudou peníze připsány na účet v daném termínu, platí původní verdikt výběrové komise a reklamační se dále neřeší. Nový základní výběr se uskuteční do 30-ti dnů od sporného výběru na místě, kde byla podána reklamační, pokud se obě strany nedohodnou jinak. Většinové složení komise nesmí být totožné se složením komise, která vynesla sporný verdikt. O složení nové komise rozhoduje Rada PK daného plemene po dohodě s ČSCHMS. O závěru nového základního výběru je sepsán nový výběrový protokol. Proti tomuto rozhodnutí se již nelze dále odvolat. V případě, že je potvrzeno původní rozhodnutí výběrové komise, propadá kauce ve prospěch ČSCHMS, v opačném případě se vrací majiteli býka do 10-ti kalendářních dnů od provedení nového základního výběru. Náklady spojené s novým základním výběrem (zejména cestovné členů výběrové komise, případně oprávněné nároky spojené s odměnou za odvedenou práci) nese strana, která při svém rozhodnutí či jednání nebyla v právu. Tyto náklady jsou zúčtovány na základě vystavené faktury zaslané druhé straně nejpozději do 14 dnů od provedení opakovaného základního výběru. V každém případě se o reklamační vede písemný zápis. Rozhodnutí výběrové komise se váže ke konkrétnímu zvířeti v konkrétním čase a není možno se na něj odvolávat v případných následných sporech.

Schváleno výborem ČSCHMS dne 21.3.2006 v Hradištku pod Medníkem, změny schváleny 24.7.2019 Grémiem předsedů rad plemenných knih v Hradištku pod Medníkem. Vstupuje v platnost dnem schválení.



<b><u>Sekretariát:</u></b> ČSCHMS Praha Těšnov 17 11705 Praha 1 Mobil : +420 724 007 860 Telefon : +420 221 812 865 E-mail : <a href="mailto:info@cschms.cz">info@cschms.cz</a>	<b><u>Ředitel PK</u></b> <i>Kopecký Jan</i> Osík 201 569 67 Osík u Litomyšle Mobil : +420 724 007 862 Telefon : +420 461 612 809 E-mail : <a href="mailto:kopecky@cschms.cz">kopecky@cschms.cz</a>	<b><u>Adresa PK</u></b> <i>Honová Nina</i> Osvoboditelů 35/9 410 02 Lovosice Mobil : +420 724 073 641 E-mail : <a href="mailto:honova@cschms.cz">honova@cschms.cz</a>
--	---	---

Číslo : 983651 021 CZ HERAKLES Z NOVÉ VSI P\* Číslo katalogu 1  
 Dat.nar. : 21.01.2021 Plemeno : S100 Masný simentál  
 Chovatel : Šilhanová Marie, Nová Ves  
 Majitel : Šilhanová Marie, Nová Ves

**OTL  
znaky**

Rohy	Ataxie	Q204X	F94L	Nt821	C313Y
P*	-	-	-	-	-

OOO 265 180 VINGEGAARD JERICHO P 41524-00558  
 OO ZSI 713 VINGEGAARD COLUMBUS PP 41524-01197  
 MOO 4152401073 DK VINGEGAARD AMALIE ET PP 41524-01073

**OTEC ZMS 261 VINGEGAARD IMPERIAL PP 41524-01456**

OMO 269 782 OMORGA PRINCE R M060676  
 MO 4152401207 DK VINGEGAARD CASSIIOEIA P 41524-01207  
 MMO 4152400886 DK VINGEGAARD RENATA P 41524-00886

OOM 269 502 SLIEVENAGH FANTASTIC M042510  
 OM ZSI 390 LYKKE ATLANTIS P 41344-00347  
 MOM 4134400294 DK LYKKE ULUPULU P 41344-00294

**MA 304715 921 CZ /8 ot P 434000304715921**

OMM ZSI 249 KASAŘ P 037487107198  
 MM 131573 921 CZ P 263000131573921  
 MMM 10206 617 CZ WIESL V 799 776 533

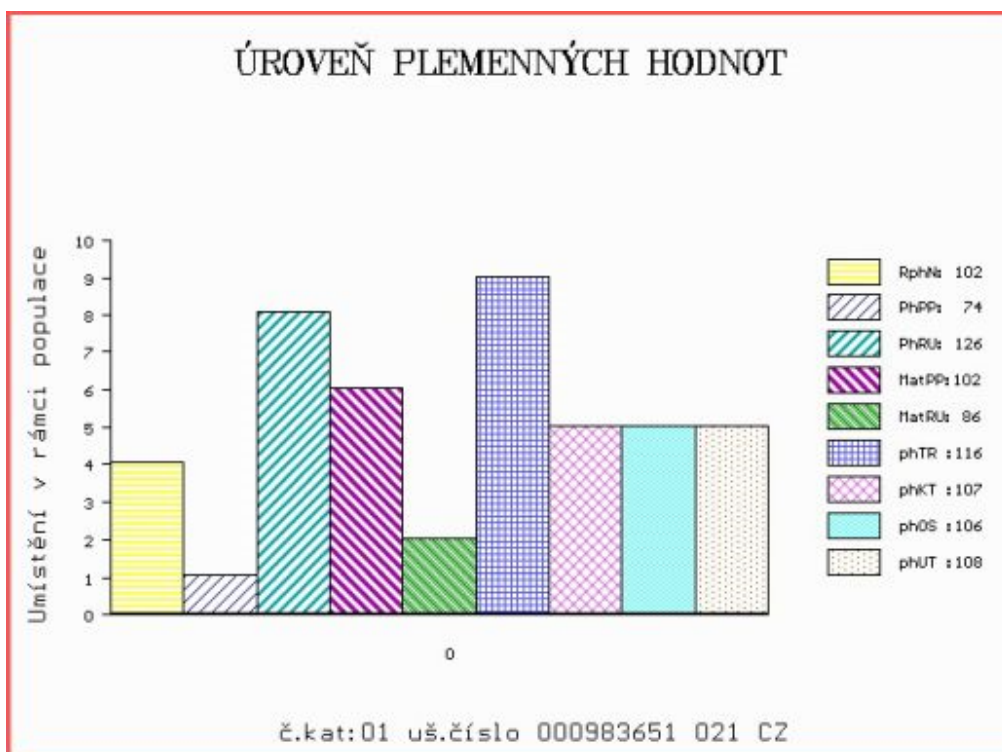
Vl.užit:nar: 45 \*\* kg ve 120d: 262 kg 210d: 410 kg 365d: 683 kg / kříž: 0 cm  
 Přírustek od narození: 1630 g / 102 šourek 45 cm  
 Věk při ZV 460 dní aktuálně k 24.03.22 hmotnost: 741 kg výška v kříži: 150 cm

PLEMENNÉ HODNOTY

LINEARNÍ HODNOCENÍ

	pp	ru	pp	ru	TR	KT	OS	UT	Hmot	kříž	TR	KT	OS	UT	CE
BÝK PE	74	126	ME	102	86	116	107	106	108						
MATKA PE	82	112	ME	115	101	110	101	100	102	710	145	26	22	17	6 71
OTEC PE	78	111	ME	100	86	114	108	106	109	798	147	29	21	20	8 78

HODNOCEN: TR 10 / /10 KT / / OS / / UT Výsledek:



Číslo : 983655 021 CZ HAARD Z NOVÉ VSI PP Číslo katalogu 2  
 Dat.nar. : 12.03.2021 Plemeno : S100 Masný simentál  
 Chovatel : Šilhanová Marie, Nová Ves  
 Majitel : Šilhanová Marie, Nová Ves

**OTL  
znaky**

Rohy	Ataxie	Q204X	F94L	Nt821	C313Y
PP	-	-	-	-	-

OOO 265 180 VINGEGAARD JERICHO P 41524-00558  
 OO ZSI 713 VINGEGAARD COLUMBUS PP 41524-01197  
 MOO 4152401073 DK VINGEGAARD AMALIE ET PP 41524-01073

**OTEC ZMS 261 VINGEGAARD IMPERIAL PP 41524-01456**

OMO 269 782 OMORGA PRINCE R M060676  
 MO 4152401207 DK VINGEGAARD CASSIIOEIA P 41524-01207  
 MMO 4152400886 DK VINGEGAARD RENATA P 41524-00886

OOM ZSI 829 LANGO AUGUST/ATOS PP 17701-00844  
 OM ZSI 568 LYKKE DIXIE PP 41344-00399  
 MOM 4134400195 DK LYKKE PHILADELPHIA P 41344-00195

**MA 304721 921 CZ /8 ot SIMONA Z NOVÉ VSI P 434000304721921**

OMM ZSI 340 EISENHERZ PP 09.745 14288  
 MM 193516 921 CZ PAOLA Z NOVÉ VSI P 263000193516921  
 MMM 103867 401 CZ KLÁRA Z NOVÉ VSI R 263000103867401

Vl.užit:nar: 48 \*\* kg ve 120d: 248 kg 210d: 412 kg 365d: 620 kg / kříž: 145 cm  
 Přírustek od narození: 1560 g / 99 šourek 43 cm  
 Věk při ZV 410 dní aktuálně k 24.03.22 hmotnost: 636 kg výška v kříži: 145 cm

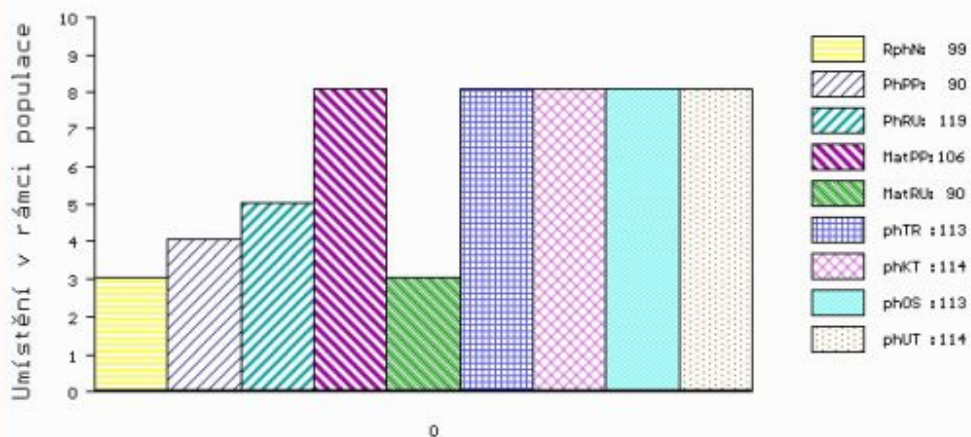
**PLEMENNÉ HODNOTY**

**LINEARNÍ HODNOCENÍ**

	pp	ru	pp	ru	TR	KT	OS	UT	Hmot	kříž	TR	KT	OS	UT	CE		
BÝK	PE	90	119	ME	106	90	113	114	113	114							
MATKA	PE	102	105	ME	108	104	102	111	112	110	786	146	23	18	17	6	64
OTEC	PE	78	111	ME	100	86	114	108	106	109	798	147	29	21	20	8	78

HODNOCEN: TR 10 / /10 KT / / OS / / UT Výsledek:

**ÚROVEŇ PLEMENNÝCH HODNOT**



č.kat:02 uš.číslo 000983655 021 CZ

Číslo : 983659 021 CZ HEFRON Z NOVÉ VSI PP Číslo katalogu 3  
 Dat.nar. : 21.03.2021 Plemeno : S100 Masný simentál  
 Chovatel : Šilhanová Marie, Nová Ves  
 Majitel : Šilhanová Marie, Nová Ves

**QTL  
znaky**

Rohy	Ataxie	Q204X	F94L	Nt821	C313Y
PP	-	-	-	-	-

OOO 265 180 VINGEGAARD JERICHO P 41524-00558  
 OO ZSI 713 VINGEGAARD COLUMBUS PP 41524-01197  
 MOO 4152401073 DK VINGEGAARD AMALIE ET PP 41524-01073

**OTEC ZMS 261 VINGEGAARD IMPERIAL PP 41524-01456**

OMO 269 782 OMORGA PRINCE R M060676  
 MO 4152401207 DK VINGEGAARD CASSIOEIA P 41524-01207  
 MMO 4152400886 DK VINGEGAARD RENATA P 41524-00886

OOM ZSI 568 LYKKE DIXIE PP 41344-00399  
 OM PMS 577 VÁCLAV Z NOVÉ VSI P 434000706807021  
 MOM 9592 951 CZ P 263000009592951

**MA 353194 921 CZ /5 ot P 434000353194921**

OMM ZSI 287 SKOVLY UN POCO P 83204-00131  
 MM 162468 921 CZ P 263000162468921  
 MMM 9595 951 CZ P 263000009595951

Vl.užit:nar: 58 \*\* kg ve 120d: 221 kg 210d: 373 kg 365d: 611 kg / kříž: 142 cm  
 Přírustek od narození: 1516 g / 105 šourek 43 cm  
 Věk při ZV 401 dní aktuálně k 24.03.22 hmotnost: 616 kg výška v kříži: 142 cm

PLEMENNÉ HODNOTY

LINEARNÍ HODNOCENÍ

	pp	ru	pp	ru	TR	KT	OS	UT	Hmot	kříž	TR	KT	OS	UT	CE
BÝK PE	76	116	ME	120	86	104	102	101	103						
MATKA PE	92	105	ME	121	94	97	93	91	93	804	154	26	21	18	7 72
OTEC PE	78	111	ME	100	86	114	108	106	109	798	147	29	21	20	8 78

HODNOCEN: TR 9 / /10 KT / / OS / / UT Výsledek:

