

# KATALOG ZÁKLADNÍHO VÝBĚRU

dne 27.4. 2022

Angusfarma Mýto, Milan Šusta

Začátek 09,00 hod.

Č. k.	Číslo býčka	Otec	st. reg.	Datum narození	Plem.	HM. kg	KŘ. cm	Přír. g	od nar. RPH	CHOVATEL
1	225026 034 CZ	APA 378		21.01.21	G100	576	135	1261	g 106	Angusfarma Mýto, Milan Šusta
2	225028 034 CZ	APA 378		25.01.21	G100	598	136	1337	g 105	Angusfarma Mýto, Milan Šusta
3	225030 034 CZ	APA 378		05.02.21	G100	558	131	1259	g 105	Angusfarma Mýto, Milan Šusta

## Býci vyřazení před základním výběrem

Č. k.	Číslo býčka	Otec	st. reg.	Datum narození	Plem.	Body VT	Body HM	CHOVATEL	Důvod vyřaz.
4	225033 034 CZ	APA 378		13.02.21	G100	4	6	Angusfarma Mýto, Milan Šusta	před ZV-hm.365d

Plemenné hodnoty uvedené v katalogu jsou spočítány k 31.03.2022



## Vysvětlivky ke zkratkám ve jménech v katalogu :

ET	- býček narozen po embryotrasferu
RED	- zbarvení red angus
P,V	- bezrohý / volný roh ( * - testováno testem DNA)
PP	- bezrohý – homozygot ( stanoveno testem DNA )
R	- rohatý ( * - testováno testem DNA )

## Vysvětlivky ke QTL znakům v katalogu :

ATAxie G/G – čistý, A/G – přenašeč, A/A - zvíře nese dvě kopie mutované alely

Geny způsobující dvojí osvalení:

Q204X	+/+ - čistý, MH/+ - přenáší jednu alelu, MH/MH – dvě mutované alely (CH)
F94L	+/+ - čistý, F/+ - přenáší jednu alelu, F/F – dvě mutované alely (LI, CH)
NT821	WT/WT – čistý, WT/Del11 - přenáší 1 alelu, Del11/Del11- dvě mutované alely (AA)
C313Y	+/+ - čistý, MH/+ - přenáší jednu alelu, MH/MH – dvě mutované alely (GS)

**Porodní hmotnost (nar)** - u plemene AA,BA,HE,CH,MS,LI způsob zjišťování porodní hmotnosti v chovu \* \* \* - váženo při narození  
\* \* - odhadováno  
\* - nesledováno

## Popisky grafu úrovně plemenných hodnot

Jednotlivé plemenné hodnoty jsou rozděleny do pásem na základě výpočtu kvantilu normálního rozložení, které udávají, jak si konkrétní jedinec stojí v porovnání s průměrem populace plemenných býčků odchovaných v období 2014 – 2019.

<i>pásma</i>	<i>Pozice býka v rámci populace</i>	<i>zkratka</i>	<i>Popis údaje v grafu</i>
<b>10</b>	býk patří hodnotou RPH do 10 % nejlepších býků v daném ukazateli	<b>RphT</b>	RPH pro přírůstek v testu
<b>9</b>	býk patří hodnotou RPH do 20 % nejlepších býků v daném ukazateli	<b>RphN</b>	RPH pro životní přírůstek
<b>8</b>	býk patří hodnotou RPH do 30 % nejlepších býků v daném ukazateli	<b>RpPP</b>	RPH pro přímý efekt porody
<b>7</b>	býk patří hodnotou RPH do 40 % nejlepších býků v daném ukazateli	<b>RpRU</b>	RPH pro přímý efekt růst
<b>6</b>	býk patří hodnotou RPH do 50 % nejlepších býků v daném ukazateli	<b>MatPP</b>	RPH pro maternální efekt porody
<b>5</b>	býk patří hodnotou RPH do průměru býků v daném ukazateli	<b>MatRU</b>	RPH pro maternální efekt růst
<b>4</b>	býk patří hodnotou RPH do 60 % nejlepších býků v daném ukazateli	<b>phTR</b>	RPH pro lineární hodnocení těl. rámec
<b>3</b>	býk patří hodnotou RPH do 70 % nejlepších býků v daném ukazateli	<b>phKT</b>	RPH pro lineární hodnocení kap. těla
<b>2</b>	býk patří hodnotou RPH do 80 % nejlepších býků v daném ukazateli	<b>phOS</b>	RPH pro lineární hodnocení osvalení
<b>1</b>	býk patří hodnotou RPH do 90 % nejlepších býků v daném ukazateli	<b>phUT</b>	RPH pro lineární hodnocení užit. typ

## Hlavní selekční kritéria pro výběr do plemenitby na OPB a odchovu u chovatele

Hlavním selekčním kritériem bude pouze lineární hodnocení při základním výběru.

### Důvody vyřazení před základním výběrem

- hodnocení tělesného rámce (1,2,3 body dle parametrů daného plemene)
- hodnocení bodů za hmotnost v 365 dnech (1,2,3 body dle parametrů daného plemene)
- nepředvedení býka k základnímu výběru na ohlávce nebo na vodící tyči
- na základě rozhodnutí majitele býka o jeho vyřazení
- zdravotní důvody (displazie varlat, apod.)

### Důvody vyřazení při základním výběrem

- hodnocení délky těla (1,2,3 body dle parametrů daného plemene)
- hodnocení ukazatelů kapacity těla (1,2,3 body dle parametrů daného plemene)
- hodnocení ukazatelů osvalení (1,2,3 body dle parametrů daného plemene)
- hodnocení užitkového typu (1,2,3 body dle parametrů daného plemene)
- závažné vady exteriéru při základním výběru
- neodpovídající funkčnost končetin při základním výběru
- zdravotní důvody (displazie varlat, apod.)

## Reklamační řád pro základní výběry býků

Majitel odchovávaného býčka má právo podat reklamaci proti rozhodnutí výběrové komise (ČSCHMS). Tato reklamační může mít písemnou nebo ústní formu. Předmětem reklamační může být pouze konečný výsledek výběru (vybrán, odročen, vyřazen), nikoliv nesouhlas s bodovým hodnocením daného býka. Po skončení základního výběru býků vyzve předseda výběrové komise, nebo příslušný inspektor k podání případných protestů (reklamací). Reklamační se podává písemně (emilem) nejpozději následující den po provedení výběru a to řediteli svazu, řediteli PK a členům výběrové komise (bonitérovi), která hodnocení provedla. Jménem majitele býka může jednat také zástupce odchovny plemenných býků (OPB). V případě neshody mezi verdiktem výběrové komise a majitelem býka je býk odročen a bude proveden nový základní výběr. Provedení nového základního výběru je podmíněno složením kauce 5000 Kč za každého reklamovaného býka. Kauce se skládá na účet ČSCHMS nejpozději do 10-ti kalendářních dnů ode dne provedení základního výběru. V případě, že nebudou peníze připsány na účet v daném termínu, platí původní verdikt výběrové komise a reklamační se dále neřeší. Nový základní výběr se uskuteční do 30-ti dnů od sporného výběru na místě, kde byla podána reklamační, pokud se obě strany nedohodnou jinak. Většinové složení komise nesmí být totožné se složením komise, která vynesla sporný verdikt. O složení nové komise rozhoduje Rada PK daného plemene po dohodě s ČSCHMS. O závěru nového základního výběru je sepsán nový výběrový protokol. Proti tomuto rozhodnutí se již nelze dále odvolat. V případě, že je potvrzeno původní rozhodnutí výběrové komise, propadá kauce ve prospěch ČSCHMS, v opačném případě se vrací majiteli býka do 10-ti kalendářních dnů od provedení nového základního výběru. Náklady spojené s novým základním výběrem (zejména cestovné členů výběrové komise, případně oprávněné nároky spojené s odměnou za odvedenou práci) nese strana, která při svém rozhodnutí či jednání nebyla v právu. Tyto náklady jsou zúčtovány na základě vystavené faktury zaslané druhé straně nejpozději do 14 dnů od provedení opakovaného základního výběru. V každém případě se o reklamační vede písemný zápis. Rozhodnutí výběrové komise se váže ke konkrétnímu zvířeti v konkrétním čase a není možno se na něj odvolávat v případných následných sporech.

Schváleno výborem ČSCHMS dne 21.3.2006 v Hradištku pod Medníkem, změny schváleny 24.7.2019 Grémiem předsedů rad plemenných knih v Hradištku pod Medníkem. Vstupuje v platnost dnem schválení.



<b><u>Sekretariát:</u></b> ČSCHMS Praha Těšnov 17 11705 Praha 1 Mobil : +420 724 007 860 Telefon : +420 221 812 865 E-mail : <a href="mailto:info@cshms.cz">info@cshms.cz</a>	<b><u>Ředitel PK</u></b> <i>Kopecký Jan</i> Osík 201 569 67 Osík u Litomyšle Mobil : +420 724 007 862 Telefon : +420 461 612 809 E-mail : <a href="mailto:kopecky@cshms.cz">kopecky@cshms.cz</a>	<b><u>Adresa PK</u></b> <i>Honová Nina</i> Osvoboditelů 35/9 410 02 Lovosice Mobil : +420 724 073 641 E-mail : <a href="mailto:honova@cshms.cz">honova@cshms.cz</a>
--	---	---

Číslo : 225026 034 CZ HERKULES AFM Číslo katalogu 1  
 Dat.nar. : 21.01.2021 Plemeno : G100 Aberdeen Angus  
 Chovatel : Angusfarma Mýto, Milan Šusta  
 Majitel : Angusfarma Mýto, Milan Šusta

**OTL  
znaky**

Rohy	Ataxie	Q204X	F94L	Nt821	C313Y
-	-	-	-	WT/WT	-

OOO ZAA 780 SUHARTO RED ZDB 035000665852031  
 OO ZAI 293 ARROGANT RED ZDB 035000871458031  
 MOO 282230 931 CZ 035000282230931

**OTEC APA 378 ELEMENT ZDB 035000060120034**

OMO PAA 206 URBINO 397000672230031  
 MO 559953 931 CZ AMARYLIS ZDB 035000559953931  
 MMO 10864 931 CZ 24 N 035000010864931

OOM ZAA 916 UMAQ AFM 027000755385031  
 OM PAA 746 BAGIRA AFM 485000932987031  
 MOM 44081 931 CZ AFM BONNIE OF TOOL 33N 027931044081

**MA 660662 931 CZ /3 ot 485000660662931**

OMM ZAA 514 RED T-K BLAZER 4L 1080182  
 MM 325775 931 CZ REDKA RED AFM 027000325775931  
 MMM 55457 931 CZ AFM RED QUEEN OF TOOL 28P 027000055457931

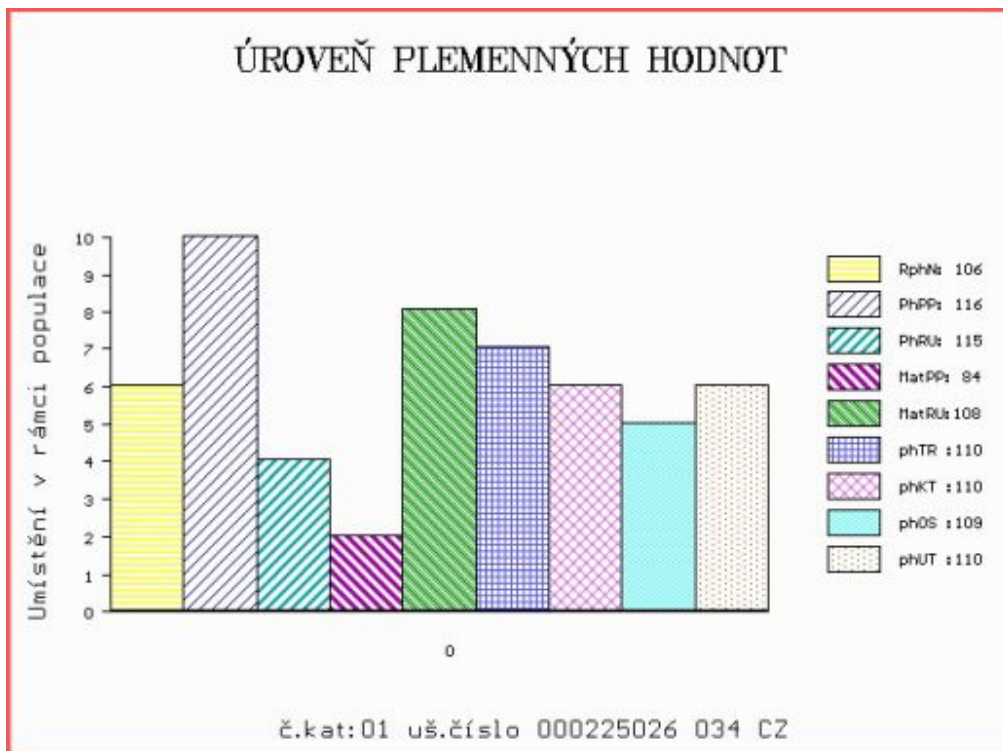
Vl.užit:nar: 40 \*\* kg ve 120d: 205 kg 210d: 333 kg 365d: 521 kg / kříž: 132 cm  
 Přírustek od narození: 1261 g / 106 šourek 37 cm  
 Věk při ZV 461 dní aktuálně k 22.03.22 hmotnost: 576 kg výška v kříži: 135 cm

PLEMENNÉ HODNOTY

LINEARNÍ HODNOCENÍ

	pp	ru	pp	ru	TR	KT	OS	UT	Hmot	kříž	TR	KT	OS	UT	CE
BÝK	PE	116	115	ME	84	108	110	110	109	110					
MATKA	PE	114	111	ME	84	121	108	106	104	105	698	141	27	21	7 76
OTEC	PE	124	105	ME	83	102	90	91	92	92	582	132	16	16	17 6 55

HODNOCEN: TR 6 / / 8 KT / / OS / / UT Výsledek:



Číslo : 225028 034 CZ HROM AFM Číslo katalogu 2  
 Dat.nar. : 25.01.2021 Plemeno : G100 Aberdeen Angus  
 Chovatel : Angusfarma Mýto, Milan Šusta  
 Majitel : Angusfarma Mýto, Milan Šusta

**OTL  
znaky**

Rohy	Ataxie	Q204X	F94L	Nt821	C313Y
-	-	-	-	WT/WT	-

OOO ZAA 780 SUHARTO RED ZDB 035000665852031  
 OO ZAI 293 ARROGANT RED ZDB 035000871458031  
 MOO 282230 931 CZ 035000282230931

**OTEC APA 378 ELEMENT ZDB 035000060120034**  
 OMO PAA 206 URBINO 397000672230031  
 MO 559953 931 CZ AMARYLIS ZDB 035000559953931  
 MMO 10864 931 CZ 24 N 035000010864931

OOM AAP 515 LOGIK AF 39N 027031041551  
 OM ZAA 916 UMAQ AFM 027000755385031  
 MOM 261737 931 CZ 027000261737931

**MA 578298 931 CZ /6 ot AFM AGNES SIMONA 42C 027000578298931**  
 OMM AAP 316 MEWIL KÁBUL 31K 045281105137  
 MM 43611 242 CZ MEWIL SIMONE 127N 045000043611242  
 MMM 2772 117 CZ MEWIL SIMONE 105G 045117002772

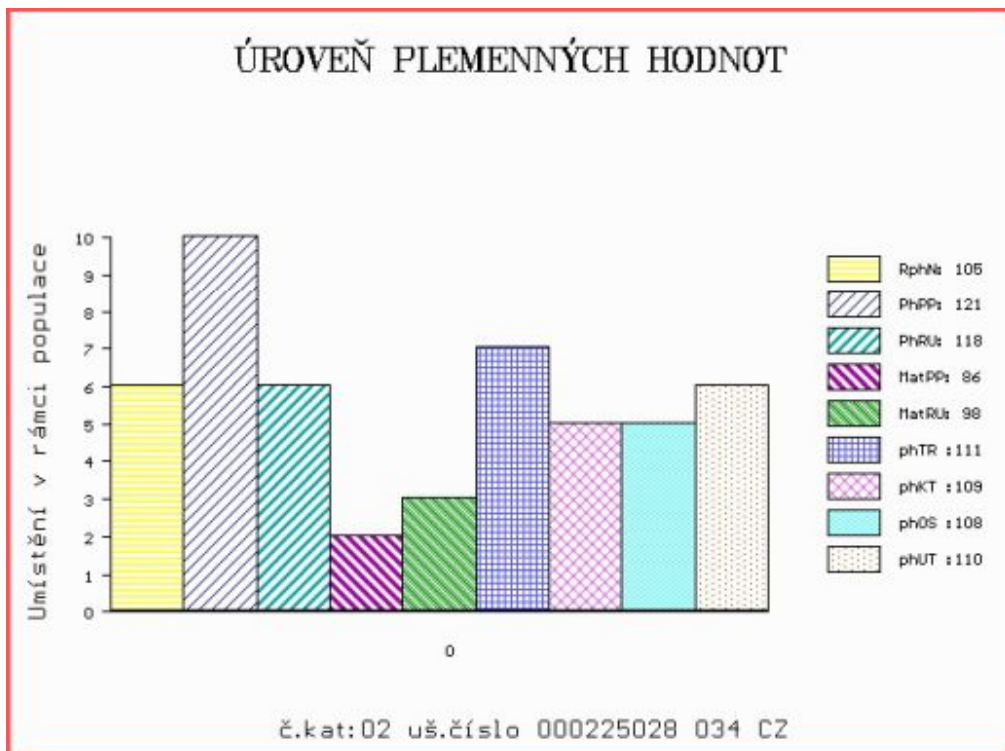
Vl.užit:nar: 35 \*\* kg ve 120d: 217 kg 210d: 352 kg 365d: 547 kg / kříž: 132 cm  
 Přírustek od narození: 1337 g / 105 šourek 38 cm  
 Věk při ZV 457 dní aktuálně k 22.03.22 hmotnost: 598 kg výška v kříži: 136 cm

**PLEMENNÉ HODNOTY**

**LINEARNÍ HODNOCENÍ**

	pp	ru	pp	ru	TR	KT	OS	UT	Hmot	kříž	TR	KT	OS	UT	CE		
BÝK	PE	121	118	ME	86	98	111	109	108	110							
MATKA	PE	112	113	ME	96	103	105	104	104	105	792	147	28	21	17	7	73
OTEC	PE	124	105	ME	83	102	90	91	92	92	582	132	16	16	17	6	55

HODNOCEN: TR 7 / / 9 KT / / OS / / UT Výsledek:



Číslo : 225030 034 CZ HERBI AFM Číslo katalogu 3  
 Dat.nar. : 05.02.2021 Plemeno : G100 Aberdeen Angus  
 Chovatel : Angusfarma Mýto, Milan Šusta  
 Majitel : Angusfarma Mýto, Milan Šusta

**OTL  
znaky**

Rohy	Ataxie	Q204X	F94L	Nt821	C313Y
-	-	-	-	WT/WT	-

OOO ZAA 780 SUHARTO RED ZDB 035000665852031  
 OO ZAI 293 ARROGANT RED ZDB 035000871458031  
 MOO 282230 931 CZ 035000282230931

**OTEC APA 378 ELEMENT ZDB 035000060120034**

OMO PAA 206 URBINO 397000672230031  
 MO 559953 931 CZ AMARYLIS ZDB 035000559953931  
 MMO 10864 931 CZ 24 N 035000010864931

OOM ZAA 907 UZEL RED ET 398000729831031  
 OM PAA 671 ALFONSO ZDB 035000871412031  
 MOM 435447 931 CZ 035000435447931

**MA 715241 931 CZ /3 ot 027000715241931**

OMM ZAA 916 UMAQ AFM 027000755385031  
 MM 578303 931 CZ 027000578303931  
 MMM 416231 931 CZ 027000416231931

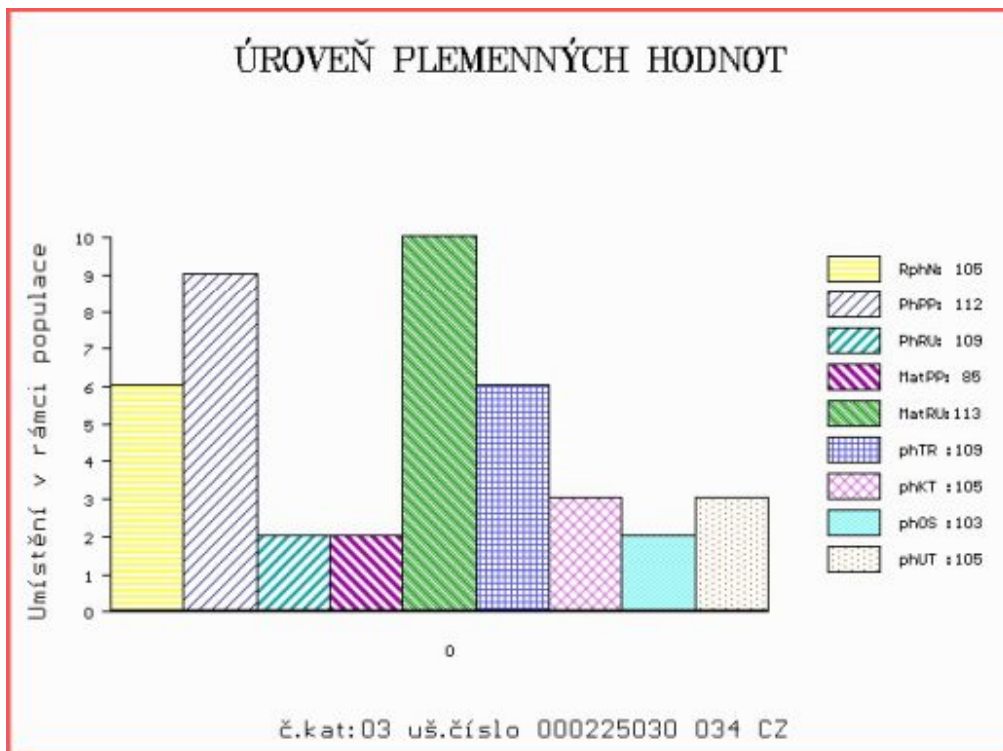
Vl.užit:nar: 42 \*\* kg ve 120d: 202 kg 210d: 326 kg 365d: 513 kg / kříž: 128 cm  
 Přírustek od narození: 1259 g / 105 šourek 38 cm  
 Věk při ZV 446 dní aktuálně k 22.03.22 hmotnost: 558 kg výška v kříži: 131 cm

PLEMENNÉ HODNOTY

LINEARNÍ HODNOCENÍ

	pp	ru	pp	ru	TR	KT	OS	UT	Hmot	kříž	TR	KT	OS	UT	CE		
BÝK	PE	112	109	ME	85	113	109	105	103	105							
MATKA	PE	111	108	ME	81	127	114	111	108	111	578	139	24	19	18	6	67
OTEC	PE	124	105	ME	83	102	90	91	92	92	582	132	16	16	17	6	55

HODNOCEN: TR 4 / / 8 KT / / OS / / UT Výsledek:





## Býci vyřazení před základním výběrem

Číslo : **225033 034 CZ** HÚN AFM Číslo katalogu 4  
 Dat.nar. : 13.02.2021 Plemeno : G100 Aberdeen Angus  
 Chovatel : Angusfarma Mýto, Milan Šusta  
 Majitel : Angusfarma Mýto, Milan Šusta

### QTL znaky

Rohy	Ataxie	Q204X	F94L	Nt821	C313Y
-	-	-	-	WT/WT	-

OOO ZAA 780 SUHARTO RED ZDB 035000665852031  
 OO ZAI 293 ARROGANT RED ZDB 035000871458031  
 MOO 282230 931 CZ 035000282230931

**OTEC APA 378 ELEMENT ZDB 035000060120034**

OMO PAA 206 URBINO 397000672230031  
 MO 559953 931 CZ AMARYLIS ZDB 035000559953931  
 MMO 10864 931 CZ 24 N 035000010864931

OOM ZAA 916 UMAQ AFM 027000755385031  
 OM PAA 746 BAGIRA AFM 485000932987031  
 MOM 44081 931 CZ AFM BONNIE OF TOOL 33N 027931044081

**MA 770491 931 CZ /2 ot 485000770491931**

OMM ZAA 735 RICK 131000582521053  
 MM 578309 931 CZ 027000578309931  
 MMM 276711 931 CZ MEWIL QUEEN 11T 045000276711931

Vl.užit:nar: 35 \*\* kg ve 120d: 187 kg 210d: 317 kg 365d: 484 kg / kříž: 127 cm  
 Přírůstek od narození: 1211 g / 102 šourek 0 cm  
 Věk při ZV 438 dní aktuálně k 22.03.22 hmotnost: 522 kg výška v kříži: 130 cm

		PLEMENNÉ HODNOTY								LINEARNÍ HODNOCENÍ							
		pp	ru	pp	ru	TR	KT	OS	UT	Hmot	kříž	TR	KT	OS	UT	CE	
BÝK	PE	120	107	ME	75	115	106	102	101	103							
MÁTKA	PE	106	105	ME	73	130	110	104	101	103	659	141	22	19	18	6 65	
OTEC	PE	124	105	ME	83	102	90	91	92	92	582	132	16	16	17	6 55	

HODNOCEN: TR 4 / / 6 KT / / OS / / UT Výsledek: před ZV-hm.365d

