

KATALOG ZÁKLADNÍHO VÝBĚRU

dne 27.4. 2022

Šusta Michal, Mýto

Začátek 09,00 hod.

Č. k.	Číslo býčka	OTEC st.reg.	DATUM NAROZENÍ	PLEM	HM. kg	KŘ. cm	Přír. g	od nar. RPH	CHOVATEL
1	129584 034 CZ	PAA 746	25.01.21	G100	578	136	1283 g	108	Šusta Michal, Mýto
2	129586 034 CZ	PAA 746	30.01.21	G100	524	135	1168 g	104	Šusta Michal, Mýto
3	129587 034 CZ	PAA 746	04.02.21	G100	542	133	1221 g	116	Šusta Michal, Mýto

Býci vyřazení před základním výběrem

Č. k.	Číslo býčka	OTEC st.reg.	Datum narození	Body Plem.	Body VT	CHOVATEL	Důvod vyřaz.
4	129589 034 CZ	PAA 746	05.02.21	G100	3 4	Šusta Michal, Mýto	před ZV-VT

Plemenné hodnoty uvedené v katalogu jsou spočítány k 31.03.2022



Vysvětlivky ke zkratkám ve jménech v katalogu :

ET	- býček narozen po embryotrasferu
RED	- zbarvení red angus
P,V	- bezrohý / volný roh (* - testováno testem DNA)
PP	- bezrohý – homozygot (stanoveno testem DNA)
R	- rohatý (* - testováno testem DNA)

Vysvětlivky ke QTL znakům v katalogu :

ATAxie G/G – čistý, A/G – přenašeč, A/A - zvíře nese dvě kopie mutované alely

Geny způsobující dvojí osvalení:

Q204X	+/+ - čistý, MH/+ - přenáší jednu alelu, MH/MH – dvě mutované alely (CH)
F94L	+/+ - čistý, F/+ - přenáší jednu alelu, F/F – dvě mutované alely (LI, CH)
NT821	WT/WT – čistý, WT/Del11 - přenáší 1 alelu, Del11/Del11- dvě mutované alely (AA)
C313Y	+/+ - čistý, MH/+ - přenáší jednu alelu, MH/MH – dvě mutované alely (GS)

Porodní hmotnost (nar) - u plemene AA,BA,HE,CH,MS,LI způsob zjišťování porodní hmotnosti v chovu * * * - váženo při narození
* * - odhadováno
* - nesledováno

Popisky grafu úrovně plemenných hodnot

Jednotlivé plemenné hodnoty jsou rozděleny do pásem na základě výpočtu kvantilu normálního rozložení, které udávají, jak si konkrétní jedinec stojí v porovnání s průměrem populace plemenných býčků odchovaných v období 2014 – 2019.

<i>pásma</i>	<i>Pozice býka v rámci populace</i>	<i>zkratka</i>	<i>Popis údaje v grafu</i>
10	býk patří hodnotou RPH do 10 % nejlepších býků v daném ukazateli	RphT	RPH pro přírůstek v testu
9	býk patří hodnotou RPH do 20 % nejlepších býků v daném ukazateli	RphN	RPH pro životní přírůstek
8	býk patří hodnotou RPH do 30 % nejlepších býků v daném ukazateli	RpPP	RPH pro přímý efekt porody
7	býk patří hodnotou RPH do 40 % nejlepších býků v daném ukazateli	RpRU	RPH pro přímý efekt růst
6	býk patří hodnotou RPH do 50 % nejlepších býků v daném ukazateli	MatPP	RPH pro maternální efekt porody
5	býk patří hodnotou RPH do průměru býků v daném ukazateli	MatRU	RPH pro maternální efekt růst
4	býk patří hodnotou RPH do 60 % nejlepších býků v daném ukazateli	phTR	RPH pro lineární hodnocení těl. rámec
3	býk patří hodnotou RPH do 70 % nejlepších býků v daném ukazateli	phKT	RPH pro lineární hodnocení kap. těla
2	býk patří hodnotou RPH do 80 % nejlepších býků v daném ukazateli	phOS	RPH pro lineární hodnocení osvalení
1	býk patří hodnotou RPH do 90 % nejlepších býků v daném ukazateli	phUT	RPH pro lineární hodnocení užit. typ

Hlavní selekční kritéria pro výběr do plemnitby na OPB a odchovu u chovatele

Hlavním selekčním kritériem bude pouze lineární hodnocení při základním výběru.

Důvody vyřazení před základním výběrem

- hodnocení tělesného rámce (1,2,3 body dle parametrů daného plemene)
- hodnocení bodů za hmotnost v 365 dnech (1,2,3 body dle parametrů daného plemene)
- nepředvedení býka k základnímu výběru na ohlávce nebo na vodící tyči
- na základě rozhodnutí majitele býka o jeho vyřazení
- zdravotní důvody (displazie varlat, apod.)

Důvody vyřazení při základním výběrem

- hodnocení délky těla (1,2,3 body dle parametrů daného plemene)
- hodnocení ukazatelů kapacity těla (1,2,3 body dle parametrů daného plemene)
- hodnocení ukazatelů osvalení (1,2,3 body dle parametrů daného plemene)
- hodnocení užitkového typu (1,2,3 body dle parametrů daného plemene)
- závažné vady exteriéru při základním výběru
- neodpovídající funkčnost končetin při základním výběru
- zdravotní důvody (displazie varlat, apod.)

Reklamační řád pro základní výběry býků

Majitel odchovávaného býčka má právo podat reklamaci proti rozhodnutí výběrové komise (ČSCHMS). Tato reklamační může mít písemnou nebo ústní formu. Předmětem reklamační může být pouze konečný výsledek výběru (vybrán, odročen, vyřazen), nikoliv nesouhlas s bodovým hodnocením daného býka. Po skončení základního výběru býků vyzve předseda výběrové komise, nebo příslušný inspektor k podání případných protestů (reklamací). Reklamační se podává písemně (emilem) nejpozději následující den po provedení výběru a to řediteli svazu, řediteli PK a členům výběrové komise (bonitérovi), která hodnocení provedla. Jménem majitele býka může jednat také zástupce odchovny plemenných býků (OPB). V případě neshody mezi verdiktem výběrové komise a majitelem býka je býk odročen a bude proveden nový základní výběr. Provedení nového základního výběru je podmíněno složením kauce 5000 Kč za každého reklamovaného býka. Kauce se skládá na účet ČSCHMS nejpozději do 10-ti kalendářních dnů ode dne provedení základního výběru. V případě, že nebudou peníze připsány na účet v daném termínu, platí původní verdikt výběrové komise a reklamační se dále neřeší. Nový základní výběr se uskuteční do 30-ti dnů od sporného výběru na místě, kde byla podána reklamační, pokud se obě strany nedohodnou jinak. Většinové složení komise nesmí být totožné se složením komise, která vynesla sporný verdikt. O složení nové komise rozhoduje Rada PK daného plemene po dohodě s ČSCHMS. O závěru nového základního výběru je sepsán nový výběrový protokol. Proti tomuto rozhodnutí se již nelze dále odvolat. V případě, že je potvrzeno původní rozhodnutí výběrové komise, propadá kauce ve prospěch ČSCHMS, v opačném případě se vrací majiteli býka do 10-ti kalendářních dnů od provedení nového základního výběru. Náklady spojené s novým základním výběrem (zejména cestovné členů výběrové komise, případně oprávněné nároky spojené s odměnou za odvedenou práci) nese strana, která při svém rozhodnutí či jednání nebyla v právu. Tyto náklady jsou zúčtovány na základě vystavené faktury zaslané druhé straně nejpozději do 14 dnů od provedení opakovaného základního výběru. V každém případě se o reklamační vede písemný zápis. Rozhodnutí výběrové komise se váže ke konkrétnímu zvířeti v konkrétním čase a není možno se na něj odvolávat v případných následných sporech.

Schváleno výborem ČSCHMS dne 21.3.2006 v Hradištku pod Medníkem, změny schváleny 24.7.2019 Grémiem předsedů rad plemenných knih v Hradištku pod Medníkem. Vstupuje v platnost dnem schválení.



<u>Sekretariát:</u> ČSCHMS Praha Těšnov 17 11705 Praha 1 Mobil : +420 724 007 860 Telefon : +420 221 812 865 E-mail : info@cschms.cz	<u>Ředitel PK</u> <i>Kopecký Jan</i> Osík 201 569 67 Osík u Litomyšle Mobil : +420 724 007 862 Telefon : +420 461 612 809 E-mail : kopecky@cschms.cz	<u>Adresa PK</u> <i>Honová Nina</i> Osvoboditelů 35/9 410 02 Lovosice Mobil : +420 724 073 641 E-mail : honova@cschms.cz
--	---	---

Číslo : 129584 034 CZ HARY AFM Číslo katalogu 1
 Dat.nar. : 25.01.2021 Plemeno : G100 Aberdeen Angus
 Chovatel : Šusta Michal, Mýto
 Majitel : Šusta Michal, Mýto

**OTL
znaky**

Rohy	Ataxie	Q204X	F94L	Nt821	C313Y
-	-	-	-	WT/WT	-

OOO AAP 515 LOGIK AF 39N 027031041551
 OO ZAA 916 UMAQ AFM 027000755385031
 MOO 261737 931 CZ 027000261737931

OTEC PAA 746 BAGIRA AFM 485000932987031

OMO AAP 134 MEWIL GOLDIE 3G 045117002771
 MO 44081 931 CZ AFM BONNIE OF TOOL 33N 027931044081
 MMO 472 117 CZ BONNIE OF PLEASANT VISTA 6D 790180

OOM ZAA 387 JOB 34L 035282047415
 OM ZAA 735 RICK 131000582521053
 MOM 122563 511 CZ 040511122563

MA 529671 931 CZ /7 ot ZONKA AFM 027000529671931

OMM AAP 316 MEWIL KĀBUL 31K 045281105137
 MM 327305 931 CZ MEWIL RUBY 124U 045000327305931
 MMM 144998 201 CZ MEWIL RUBY 50M 045000144998201

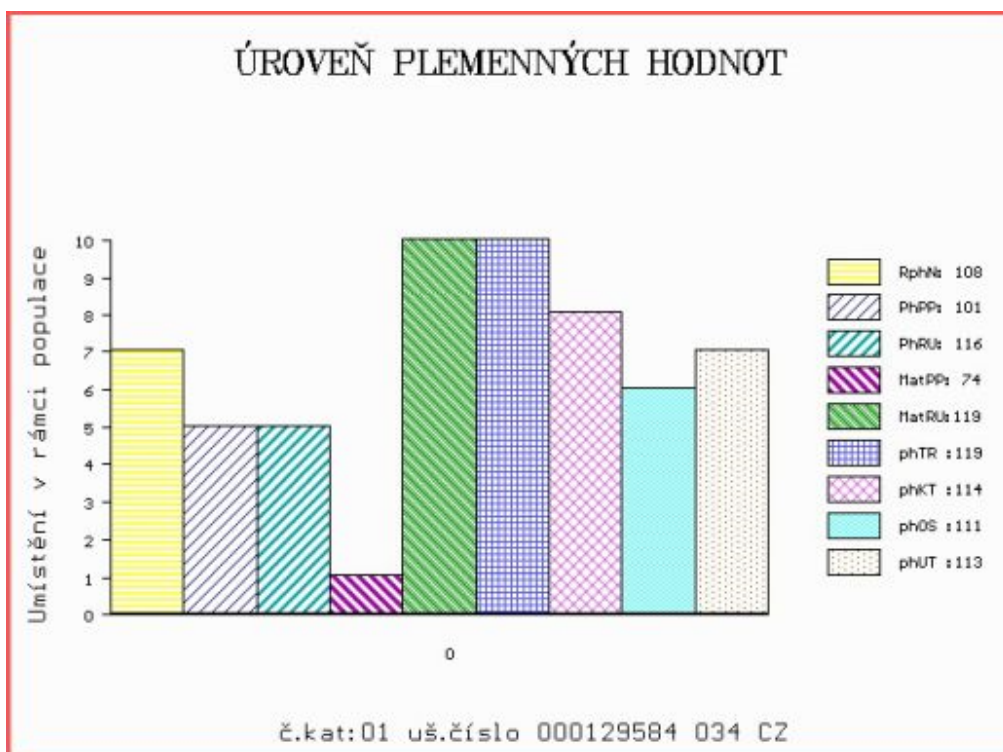
Vl.užit:nar: 38 ** kg ve 120d: 215 kg 210d: 357 kg 365d: 547 kg / kříž: 134 cm
 Přírustek od narození: 1283 g / 108 šourek 37 cm
 Věk při ZV 457 dní aktuálně k 22.03.22 hmotnost: 578 kg výška v kříži: 136 cm

PLEMENNÉ HODNOTY

LINEARNÍ HODNOCENÍ

	pp	ru	pp	ru	TR	KT	OS	UT	Hmot	kříž	TR	KT	OS	UT	CE		
BÝK	PE	101	116	ME	74	119	119	114	111	113							
MATKA	PE	83	108	ME	100	118	106	105	104	105	756	150	28	20	20	7	75
OTEC	PE	113	107	ME	61	130	113	108	104	106	615	141	27	19	17	6	69

HODNOCEN: TR 7 / / 8 KT / / OS / / UT Výsledek:



Číslo : 129586 034 CZ HONZA AFM Číslo katalogu 2
 Dat.nar. : 30.01.2021 Plemeno : G100 Aberdeen Angus
 Chovatel : Šusta Michal, Mýto
 Majitel : Šusta Michal, Mýto

**OTL
znaky**

Rohy	Ataxie	Q204X	F94L	Nt821	C313Y
-	-	-	-	WT/WT	-

OOO AAP 515 LOGIK AF 39N 027031041551
 OO ZAA 916 UMAQ AFM 027000755385031
 MOO 261737 931 CZ 027000261737931

OTEC PAA 746 BAGIRA AFM 485000932987031

OMO AAP 134 MEWIL GOLDIE 3G 045117002771
 MO 44081 931 CZ AFM BONNIE OF TOOL 33N 027931044081
 MMO 472 117 CZ BONNIE OF PLEASANT VISTA 6D 790180

OOM ZAA 387 JOB 34L 035282047415
 OM ZAA 735 RICK 131000582521053
 MOM 122563 511 CZ 040511122563

MA 578309 931 CZ /5 ot 027000578309931

OMM ZAA 458 MEWIL KEKS ET 045384140671
 MM 276711 931 CZ MEWIL QUEEN 11T 045000276711931
 MMM 4964 117 CZ MEWIL QUEEN 14 H 045117004964

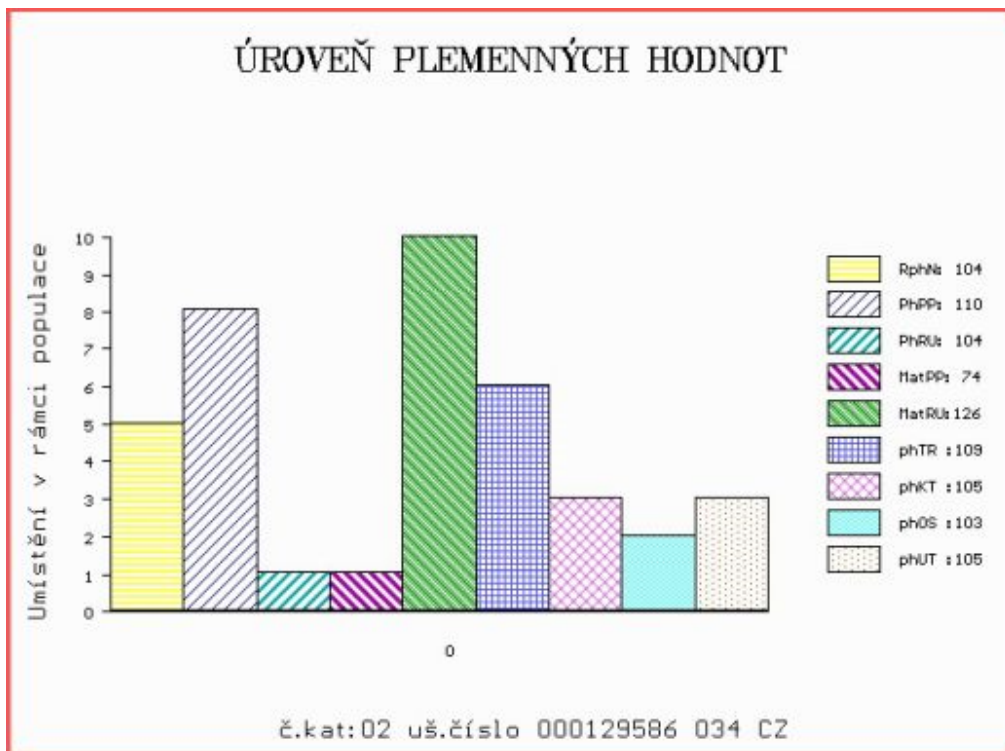
Vl.užit:nar: 38 ** kg ve 120d: 175 kg 210d: 307 kg 365d: 507 kg / kříž: 130 cm
 Přírustek od narození: 1168 g / 104 šourek 37 cm
 Věk při ZV 452 dní aktuálně k 22.03.22 hmotnost: 524 kg výška v kříži: 135 cm

PLEMENNÉ HODNOTY

LINEARNÍ HODNOCENÍ

	pp	ru	pp	ru	TR	KT	OS	UT	Hmot	kříž	TR	KT	OS	UT	CE		
BÝK	PE	110	104	ME	74	126	109	105	103	105							
MATKA	PE	105	106	ME	98	120	103	100	98	100	640	141	26	19	20	7	72
OTEC	PE	113	107	ME	61	130	113	108	104	106	615	141	27	19	17	6	69

HODNOCEN: TR 6 / / 5 KT / / OS / / UT Výsledek:



Číslo : 129587 034 CZ HURVÍNEK RED AFM Číslo katalogu 3
 Dat.nar. : 04.02.2021 Plemeno : G100 Aberdeen Angus
 Chovatel : Šusta Michal, Mýto
 Majitel : Šusta Michal, Mýto

**OTL
znaky**

Rohy	Ataxie	Q204X	F94L	Nt821	C313Y
-	-	-	-	WT/WT	-

OOO AAP 515 LOGIK AF 39N 027031041551
 OO ZAA 916 UMAQ AFM 027000755385031
 MOO 261737 931 CZ 027000261737931

OTEC PAA 746 BAGIRA AFM 485000932987031

OMO AAP 134 MEWIL GOLDIE 3G 045117002771
 MO 44081 931 CZ AFM BONNIE OF TOOL 33N 027931044081
 MMO 472 117 CZ BONNIE OF PLEASANT VISTA 6D 790180

OOM ZAA 514 RED T-K BLAZER 4L 1080182
 OM ZAA 669 PRINC RED Z PĚČÍNA 268000553670031
 MOM 2670 117 CZ RED WIL-SEL MISS REDFORD 42E 828412

MA 618986 931 CZ /5 ot RED 027000618986931

OMM AAP 515 LOGIK AF 39N 027031041551
 MM 416234 931 CZ 027000416234931
 MMM 325775 931 CZ REDKA RED AFM 027000325775931

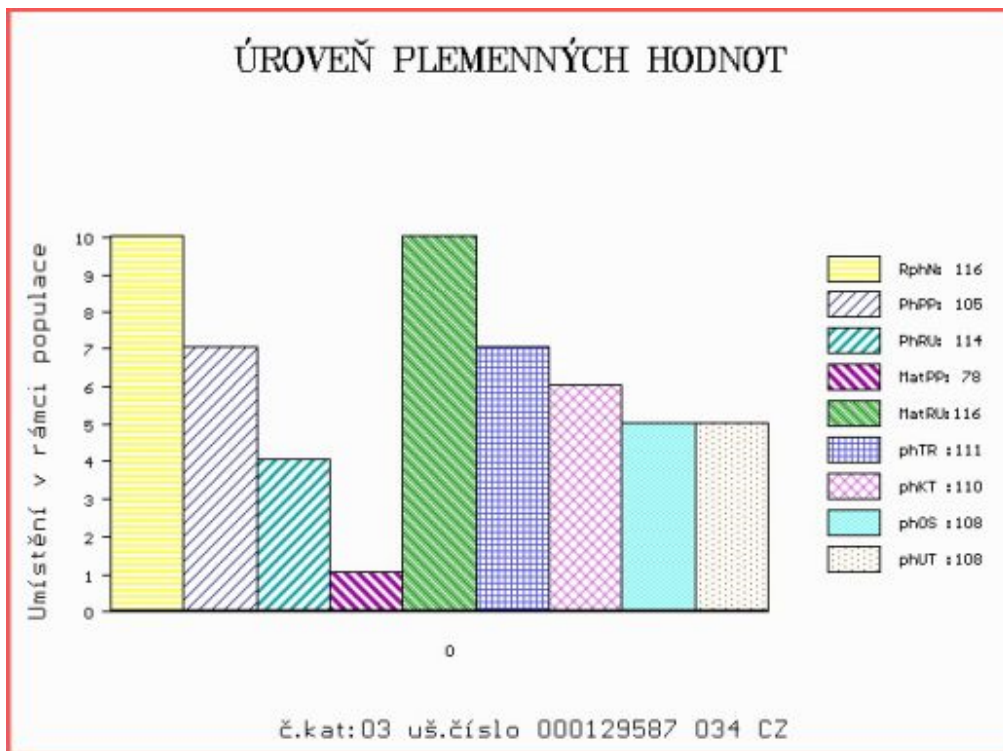
Vl.užit:nar: 40 ** kg ve 120d: 208 kg 210d: 334 kg 365d: 503 kg / kříž: 130 cm
 Přírustek od narození: 1221 g / 116 šourek 38 cm
 Věk při ZV 447 dní aktuálně k 22.03.22 hmotnost: 542 kg výška v kříži: 133 cm

PLEMENNÉ HODNOTY

LINEARNÍ HODNOCENÍ

	pp	ru	pp	ru	TR	KT	OS	UT	Hmot	kříž	TR	KT	OS	UT	CE		
BÝK	PE	105	114	ME	78	116	111	110	108	108							
MATKA	PE	96	111	ME	105	108	100	104	104	102	548	137	19	18	18	6	61
OTEC	PE	113	107	ME	61	130	113	108	104	106	615	141	27	19	17	6	69

HODNOCEN: TR 5 / / 7 KT / / OS / / UT Výsledek:



Býci vyřazení před základním výběrem

Číslo : **129589 034 CZ** HRACH AFM Číslo katalogu 4
 Dat.nar. : 05.02.2021 Plemeno : G100 Aberdeen Angus
 Chovatel : Šusta Michal, Mýto
 Majitel : Šusta Michal, Mýto

QTL znaky

Rohy	Ataxie	Q204X	F94L	Nt821	C313Y
-	-	-	-	WT/WT	-

OOO AAP 515 LOGIK AF 39N 027031041551
 OO ZAA 916 UMAQ AFM 027000755385031
 MOO 261737 931 CZ 027000261737931

OTEC PAA 746 BAGIRA AFM 485000932987031

OMO AAP 134 MEWIL GOLDIE 3G 045117002771
 MO 44081 931 CZ AFM BONNIE OF TOOL 33N 027931044081
 MMO 472 117 CZ BONNIE OF PLEASANT VISTA 6D 790180

OOM ZAI 181 MELVIEW GORDON K046 311688700046
 OM ZAI 483 COLLIER ZE STVOLÍNEK 403000607793051
 MOM 147152 951 CZ 403000147152951

MA 715231 931 CZ /2 ot RED 485000715231931

OMM PAA 540 ZRZEK RED ZDB 035000831871031
 MM 618988 931 CZ RED 027000618988931
 MMM 416222 931 CZ RED 027000416222931

Vl.užit:nar: **34 **** kg ve 120d: **186** kg 210d: **317** kg 365d: **457** kg / kříž: **124** cm
 Přírůstek od narození: **1132 g / 114** šourek **0** cm
 Věk při ZV **446** dní aktuálně k 22.03.22 hmotnost: **498** kg výška v kříži: **128** cm

		PLEMENNÉ HODNOTY								LINEARNÍ HODNOCENÍ							
		pp	ru	pp	ru	TR	KT	OS	UT	Hmot	kříž	TR	KT	OS	UT	CE	
BÝK	PE	118	118	ME	66	118	112	110	108	109							
MÁTKA	PE	104	123	ME	84	109	112	112	110	110	716	142	26	21	19	7	73
OTEC	PE	113	107	ME	61	130	113	108	104	106	615	141	27	19	17	6	69

HODNOCEN: TR 3 / / 4 KT / / OS / / UT Výsledek: **před ZV-VT**

