

# KATALOG ZÁKLADNÍHO VÝBĚRU

dne 27.4. 2022

Lepša Vladimír, Pěčín

Začátek 13,00 hod.

Č. k.	Číslo býčka	OTEC st.reg.	DATUM NAROZENÍ	PLEM	HM. kg	KŘ. cm	Přír. g	od RPH	nar.	CHOVATEL
1	183121 034	CZ ZAI 948	15.01.21	G100	670	133	1479	g	99	Lepša Vladimír, Pěčín
2	183122 034	CZ ZAI 949	16.01.21	G100	681	137	1508	g	95	Lepša Vladimír, Pěčín
3	183130 034	CZ ZAI 662	28.01.21	G100	711	139	1622	g	104	Lepša Vladimír, Pěčín
4	183136 034	CZ ZAI 906	04.02.21	G100	675	137	1564	g	102	Lepša Vladimír, Pěčín
5	232002 034	CZ ZAI 875	27.02.21	G100	595	132	1454	g	96	Lepša Vladimír, Pěčín
6	183141 034	CZ ZAI 906	28.02.21	G100	611	134	1492	g	92	Lepša Vladimír, Pěčín
7	232004 034	CZ ZAI 662	01.03.21	G100	587	133	1438	g	95	Lepša Vladimír, Pěčín
8	183140 034	CZ ZLM 873	19.02.21	Y100	557	137	1322	g	95	Lepša Vladimír, Pěčín

Plemenné hodnoty uvedené v katalogu jsou spočítány k 31.03.2022



## Vysvětlivky ke zkratkám ve jménech v katalogu :

ET	- býček narozen po embryotrasferu
RED	- zbarvení red angus
P,V	- bezrohý / volný roh ( * - testováno testem DNA)
PP	- bezrohý – homozygot ( stanoveno testem DNA )
R	- rohatý ( * - testováno testem DNA )

## Vysvětlivky ke QTL znakům v katalogu :

ATAxie G/G – čistý, A/G – přenašeč, A/A - zvíře nese dvě kopie mutované alely

Geny způsobující dvojí osvalení:

Q204X	+/+ - čistý, MH/+ - přenáší jednu alelu, MH/MH – dvě mutované alely (CH)
F94L	+/+ - čistý, F/+ - přenáší jednu alelu, F/F – dvě mutované alely (LI, CH)
NT821	WT/WT – čistý, WT/Del11 - přenáší 1 alelu, Del11/Del11- dvě mutované alely (AA)
C313Y	+/+ - čistý, MH/+ - přenáší jednu alelu, MH/MH – dvě mutované alely (GS)

**Porodní hmotnost (nar)** - u plemene AA,BA,HE,CH,MS,LI způsob zjišťování porodní hmotnosti v chovu \* \* \* - váženo při narození  
\* \* - odhadováno  
\* - nesledováno

## Popisky grafu úrovně plemenných hodnot

Jednotlivé plemenné hodnoty jsou rozděleny do pásem na základě výpočtu kvantilu normálního rozložení, které udávají, jak si konkrétní jedinec stojí v porovnání s průměrem populace plemenných býčků odchovaných v období 2014 – 2019.

<i>pásma</i>	<i>Pozice býka v rámci populace</i>	<i>zkratka</i>	<i>Popis údaje v grafu</i>
<b>10</b>	býk patří hodnotou RPH do 10 % nejlepších býků v daném ukazateli	<b>RphT</b>	RPH pro přírůstek v testu
<b>9</b>	býk patří hodnotou RPH do 20 % nejlepších býků v daném ukazateli	<b>RphN</b>	RPH pro životní přírůstek
<b>8</b>	býk patří hodnotou RPH do 30 % nejlepších býků v daném ukazateli	<b>RpPP</b>	RPH pro přímý efekt porody
<b>7</b>	býk patří hodnotou RPH do 40 % nejlepších býků v daném ukazateli	<b>RpRU</b>	RPH pro přímý efekt růst
<b>6</b>	býk patří hodnotou RPH do 50 % nejlepších býků v daném ukazateli	<b>MatPP</b>	RPH pro maternální efekt porody
<b>5</b>	býk patří hodnotou RPH do průměru býků v daném ukazateli	<b>MatRU</b>	RPH pro maternální efekt růst
<b>4</b>	býk patří hodnotou RPH do 60 % nejlepších býků v daném ukazateli	<b>phTR</b>	RPH pro lineární hodnocení těl. rámec
<b>3</b>	býk patří hodnotou RPH do 70 % nejlepších býků v daném ukazateli	<b>phKT</b>	RPH pro lineární hodnocení kap. těla
<b>2</b>	býk patří hodnotou RPH do 80 % nejlepších býků v daném ukazateli	<b>phOS</b>	RPH pro lineární hodnocení osvalení
<b>1</b>	býk patří hodnotou RPH do 90 % nejlepších býků v daném ukazateli	<b>phUT</b>	RPH pro lineární hodnocení užit. typ

## Hlavní selekční kritéria pro výběr do plemenitby na OPB a odchovu u chovatele

Hlavním selekčním kritériem bude pouze lineární hodnocení při základním výběru.

### Důvody vyřazení před základním výběrem

- hodnocení tělesného rámce (1,2,3 body dle parametrů daného plemene)
- hodnocení bodů za hmotnost v 365 dnech (1,2,3 body dle parametrů daného plemene)
- nepředvedení býka k základnímu výběru na ohlávce nebo na vodící tyči
- na základě rozhodnutí majitele býka o jeho vyřazení
- zdravotní důvody (displazie varlat, apod.)

### Důvody vyřazení při základním výběrem

- hodnocení délky těla (1,2,3 body dle parametrů daného plemene)
- hodnocení ukazatelů kapacity těla (1,2,3 body dle parametrů daného plemene)
- hodnocení ukazatelů osvalení (1,2,3 body dle parametrů daného plemene)
- hodnocení užitkového typu (1,2,3 body dle parametrů daného plemene)
- závažné vady exteriéru při základním výběru
- neodpovídající funkčnost končetin při základním výběru
- zdravotní důvody (displazie varlat, apod.)

## Reklamační řád pro základní výběry býků

Majitel odchovávaného býčka má právo podat reklamaci proti rozhodnutí výběrové komise (ČSCHMS). Tato reklamační může mít písemnou nebo ústní formu. Předmětem reklamační může být pouze konečný výsledek výběru (vybrán, odročen, vyřazen), nikoliv nesouhlas s bodovým hodnocením daného býka. Po skončení základního výběru býků vyzve předseda výběrové komise, nebo příslušný inspektor k podání případných protestů (reklamací). Reklamační se podává písemně (emilem) nejpozději následující den po provedení výběru a to řediteli svazu, řediteli PK a členům výběrové komise (bonitérovi), která hodnocení provedla. Jménem majitele býka může jednat také zástupce odchovny plemenných býků (OPB). V případě neshody mezi verdiktem výběrové komise a majitelem býka je býk odročen a bude proveden nový základní výběr. Provedení nového základního výběru je podmíněno složením kauce 5000 Kč za každého reklamovaného býka. Kauce se skládá na účet ČSCHMS nejpozději do 10-ti kalendářních dnů ode dne provedení základního výběru. V případě, že nebudou peníze připsány na účet v daném termínu, platí původní verdikt výběrové komise a reklamační se dále neřeší. Nový základní výběr se uskuteční do 30-ti dnů od sporného výběru na místě, kde byla podána reklamační, pokud se obě strany nedohodnou jinak. Většinové složení komise nesmí být totožné se složením komise, která vynesla sporný verdikt. O složení nové komise rozhoduje Rada PK daného plemene po dohodě s ČSCHMS. O závěru nového základního výběru je sepsán nový výběrový protokol. Proti tomuto rozhodnutí se již nelze dále odvolat. V případě, že je potvrzeno původní rozhodnutí výběrové komise, propadá kauce ve prospěch ČSCHMS, v opačném případě se vrací majiteli býka do 10-ti kalendářních dnů od provedení nového základního výběru. Náklady spojené s novým základním výběrem (zejména cestovné členů výběrové komise, případně oprávněné nároky spojené s odměnou za odvedenou práci) nese strana, která při svém rozhodnutí či jednání nebyla v právu. Tyto náklady jsou zúčtovány na základě vystavené faktury zaslané druhé straně nejpozději do 14 dnů od provedení opakovaného základního výběru. V každém případě se o reklamační vede písemný zápis. Rozhodnutí výběrové komise se váže ke konkrétnímu zvířeti v konkrétním čase a není možno se na něj odvolávat v případných následných sporech.

Schváleno výborem ČSCHMS dne 21.3.2006 v Hradištku pod Medníkem, změny schváleny 24.7.2019 Grémiem předsedů rad plemenných knih v Hradištku pod Medníkem. Vstupuje v platnost dnem schválení.



<b><u>Sekretariát:</u></b> ČSCHMS Praha Těšnov 17 11705 Praha 1 Mobil : +420 724 007 860 Telefon : +420 221 812 865 E-mail : <a href="mailto:info@cschms.cz">info@cschms.cz</a>	<b><u>Ředitel PK</u></b> <i>Kopecký Jan</i> Osík 201 569 67 Osík u Litomyšle Mobil : +420 724 007 862 Telefon : +420 461 612 809 E-mail : <a href="mailto:kopecky@cschms.cz">kopecky@cschms.cz</a>	<b><u>Adresa PK</u></b> <i>Honová Nina</i> Osvoboditelů 35/9 410 02 Lovosice Mobil : +420 724 073 641 E-mail : <a href="mailto:honova@cschms.cz">honova@cschms.cz</a>
--	---	---

Číslo : 183121 034 CZ HEKTOR Z PĚČINA Číslo katalogu 1  
 Dat.nar. : 15.01.2021 Plemeno : G100 Aberdeen Angus  
 Chovatel : Lepša Vladimír, Pěčín  
 Majitel : Lepša Vladimír, Pěčín

**OTL  
znaky**

Rohy	Ataxie	Q204X	F94L	Nt821	C313Y
-	-	-	-	WT/WT	-

OOO 291 580 BARSTOW CASH 1714532  
 OO 291 579 BSF HOT LOTTO 1401 17919726  
 MOO 16497760 US BSF PRINCESS EL CAP W2 16497760

**OTEC ZAI 948 HF HIDDEN FIGURES 53E 200348**

OMO 291 581 RING CREEK BURL IVES 88Y 1617245  
 MO 1799296 CA HF MISTRESS 220B 1799296  
 MMO 1447408 CA HF MISTRESS 42U 1447408

OOM 265 398 RED LCC HEAVEN OR BUST 1000B 385386  
 OM ZAA 283 HAWKINS BRONZE 495436  
 MOM 425091 CA KARA'S PRIDE MISS BETH 425091

**MA 452418 961 CZ /8 ot UGANDA RED TEGRO 133000452418961**

OMM ZAA 511 LEVHARD RED Z CUNKOVA ET 253031070326  
 MM 235935 961 CZ OTYLKA RED TEGRO 133000235935961  
 MMM 136905 204 CZ 133000136905204

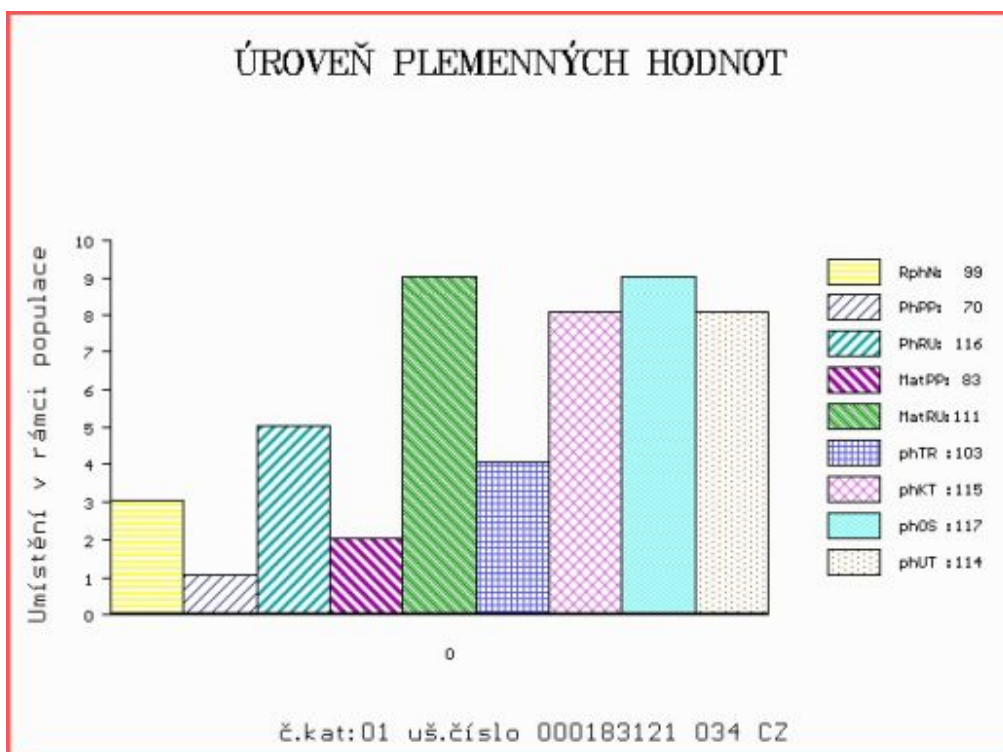
Vl.užit:nar: 40 \*\* kg ve 120d: 212 kg 210d: 329 kg 365d: 563 kg / kříž: 129 cm  
 Přírustek od narození: 1479 g / 99 šourek 38 cm  
 Věk při ZV 467 dní aktuálně k 17.03.22 hmotnost: 670 kg výška v kříži: 133 cm

**PLEMENNÉ HODNOTY**

**LINEARNÍ HODNOCENÍ**

	pp	ru	pp	ru	TR	KT	OS	UT	Hmot	kříž	TR	KT	OS	UT	CE		
BÝK	PE	70	116	ME	83	111	103	115	117	114							
MATKA	PE	102	108	ME	90	131	110	110	107	109	708	143	22	23	18	7	70
OTEC	PE	69	106	ME	86	101	96	106	110	106	0	0	0	0	0	0	0

HODNOCEN: TR 5 / /10 KT / / OS / / UT Výsledek:



Číslo : 183122 034 CZ HADRIÁN Z PĚČÍNA Číslo katalogu 2  
 Dat.nar. : 16.01.2021 Plemeno : G100 Aberdeen Angus  
 Chovatel : Lepša Vladimír, Pěčín  
 Majitel : Lepša Vladimír, Pěčín

**OTL  
znaky**

Rohy	Ataxie	Q204X	F94L	Nt821	C313Y
-	-	-	-	WT/WT	-

OOO	284 785	VISIONTOPLINE ROYAL STOCKMAN	16368389
OO	284 784	VISION UNANIMOUS 1418	1701532
MOO	15526060	US VISION EDELLA 665	15526060

<b>OTEC</b>	<b>ZAI</b>	<b>949</b>	<b>PEAK DOT PRIME 733B</b>	<b>1822398</b>
OMO	272 073	S A V 004 PREDOMINANT 4438	1291656	
MO	1461560	CA ERICA OF PEAK DOT 478U	1461560	
MMO	1283643	CA ERICA OF PEAK DOT 326R	1283643	

OOM	ZAA 679	PÁJA RED ET	398000542301031
OM	ZAI 109	ZACK RED Z PĚČÍNA	268000817434031
MOM	336639 931	CZ ROTA Z PĚČÍNA	268000336639931

<b>MA</b>	<b>661511 931 CZ</b>	<b>/4 ot COSTA RED Z PĚČÍNA</b>	<b>268000661511931</b>
OMM	ZAA 546	MONLINE RED 7 U-TREND 701	83848-00701
MM	336633 931	CZ RENATA Z PĚČÍNA	268000336633931
MMM	15712 931	CZ LINDA Z PĚČÍNA	268000015712931

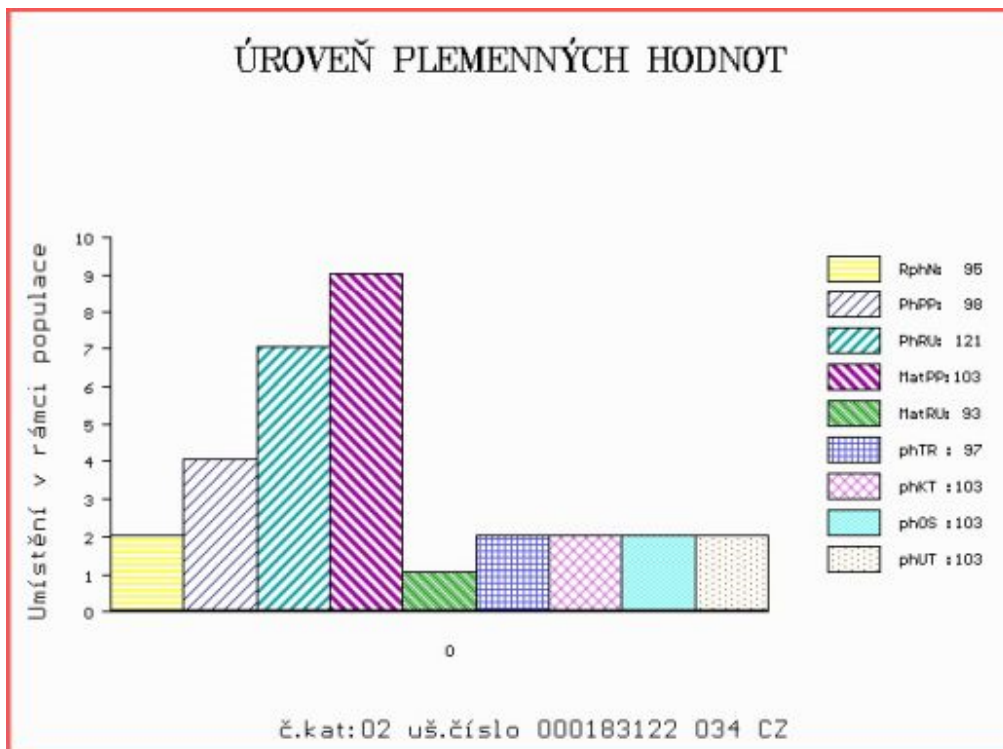
Vl.užit:nar: 40 \*\* kg ve 120d: 189 kg 210d: 304 kg 365d: 554 kg / kříž: 131 cm  
 Přírustek od narození: 1508 g / 95 šourek 40 cm  
 Věk při ZV 466 dní aktuálně k 17.03.22 hmotnost: 681 kg výška v kříži: 137 cm

**PLEMENNÉ HODNOTY**

**LINEARNÍ HODNOCENÍ**

	pp	ru	pp	ru	TR	KT	OS	UT	Hmot	kříž	TR	KT	OS	UT	CE		
BÝK	PE	98	121	ME	103	93	97	103	103	103							
MATKA	PE	104	119	ME	92	94	105	106	107	105	742	138	26	21	20	7	74
OTEC	PE	89	116	ME	115	95	88	100	103	99	0	0	0	0	0	0	0

HODNOCEN: TR 7 / /10 KT / / OS / / UT Výsledek:



Číslo : 183130 034 CZ HORÁCIUS RED Z PĚČÍNA Číslo katalogu 3  
 Dat.nar. : 28.01.2021 Plemeno : G100 Aberdeen Angus  
 Chovatel : Lepša Vladimír, Pěčín  
 Majitel : Lepša Vladimír, Pěčín

**OTL  
znaky**

Rohy	Ataxie	Q204X	F94L	Nt821	C313Y
-	-	-	-	WT/WT	-

OOO 280 655 RED MAF ADVANTAGE 508R 1293956  
 OO ZAI 058 BAKKENS RED ADVANTAGE ET 78030-00266  
 MOO 860149 CA RED TED ODESSA BUST 860149

**OTEC ZAI 662 CIPÍSEK RED Z JAKUBOVIC 257000773195053**

OMO ZAA 553 NÁRODNÍ VÍTEZ Z PĚČÍNA 268000161028031  
 MO 278341 953 CZ VOLAVKA Z JAKUBOVIC 257000278341953  
 MMO 120983 953 CZ NORMA Z JAKUBOVIC 257000120983953

OOM ZAA 847 RED LAZY MC COWBOY CUT 26U 1441140  
 OM ZAI 065 ZIP RED Z PĚČÍNA 268000817430031  
 MOM 197961 931 CZ 268000197961931

**MA 724739 931 CZ /2 ot 268000724739931**

OMM ZAA 637 BAR 5 AN MORE DIRECTION 3405S 1358070  
 MM 452415 961 CZ URŠULA BLACK TEGRO 133000452415961  
 MMM 349982 961 CZ SALY BLACK TEGRO 133000349982961

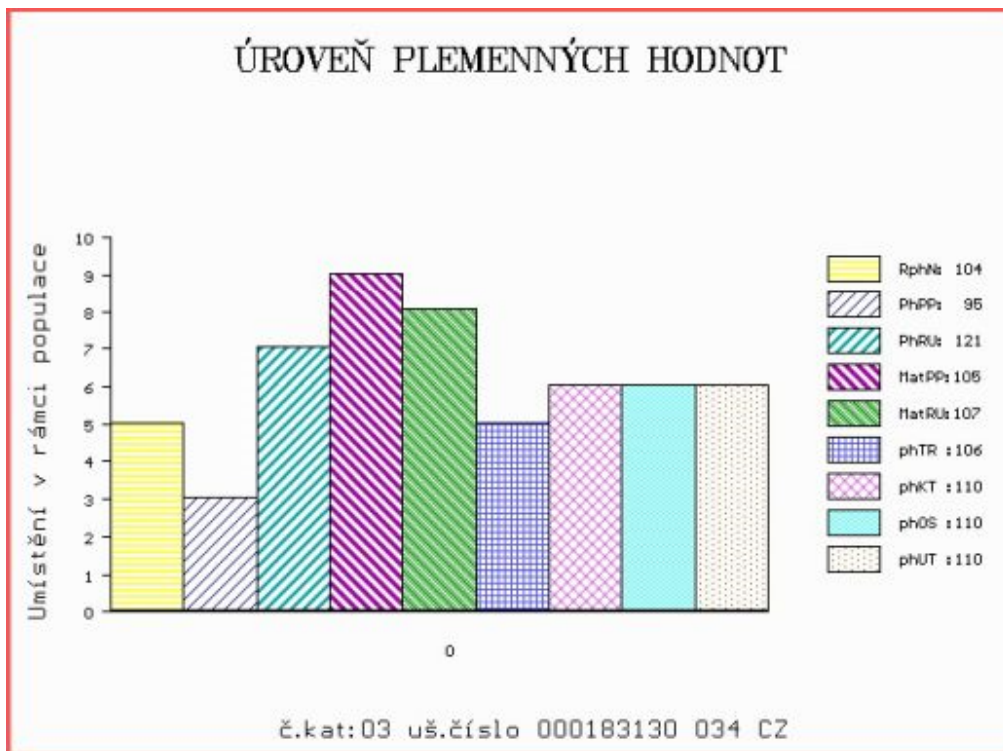
Vl.užit:nar: 41 \*\* kg ve 120d: 194 kg 210d: 337 kg 365d: 600 kg / kříž: 133 cm  
 Přírustek od narození: 1622 g / 104 šourek 37 cm  
 Věk při ZV 454 dní aktuálně k 17.03.22 hmotnost: 711 kg výška v kříži: 139 cm

PLEMENNÉ HODNOTY

LINEARNÍ HODNOCENÍ

	pp	ru	pp	ru	TR	KT	OS	UT	Hmot	kříž	TR	KT	OS	UT	CE		
BÝK	PE	95	121	ME	105	107	106	110	110	110							
MATKA	PE	94	119	ME	104	106	105	113	113	114	830	152	28	22	18	7	75
OTEC	PE	97	112	ME	104	114	107	108	107	107	796	139	25	23	23	8	79

HODNOCEN: TR 8 / /10 KT / / OS / / UT Výsledek:



Číslo : 183136 034 CZ HEBRON Z PĚČÍNA Číslo katalogu 4  
 Dat.nar. : 04.02.2021 Plemeno : G100 Aberdeen Angus  
 Chovatel : Lepša Vladimír, Pěčín  
 Majitel : Lepša Vladimír, Pěčín

**OTL  
znaky**

Rohy	Ataxie	Q204X	F94L	Nt821	C313Y
-	-	-	-	WT/WT	-

OOO 279 337 THE MOSS BEAUTIFUL MAN D410 182920600410  
 OO ZAA 944 RAWBURN JESTER ERIC J034 562106101034  
 MOO 502106600213 UK RAWBURN JOY ERICA C213 502106600213

**OTEC ZAI 906 DELEGÁT Z PĚČÍNA 268000039302034**

OMO ZAA 679 PÁJA RED ET 398000542301031  
 MO 544175 931 CZ ANIČKA RED Z PĚČÍNA 268000544175931  
 MMO 442584 931 CZ UJA Z PĚČÍNA 268000442584931

OOM 265 400 RED BHC STRYKER 778117  
 OM ZAA 572 RED RIIS STRYKER 394 ET 85569-00394  
 MOM 833006 CA RED FINE LINE CONTENDER 54E 833006

**MA 508713 931 CZ /4 ot RED 268000508713931**

OMM ZAA 461 KUNA RED 268281117342  
 MM 48812 931 CZ RED 268000048812931  
 MMM 110776 207 CZ RED 145207110776

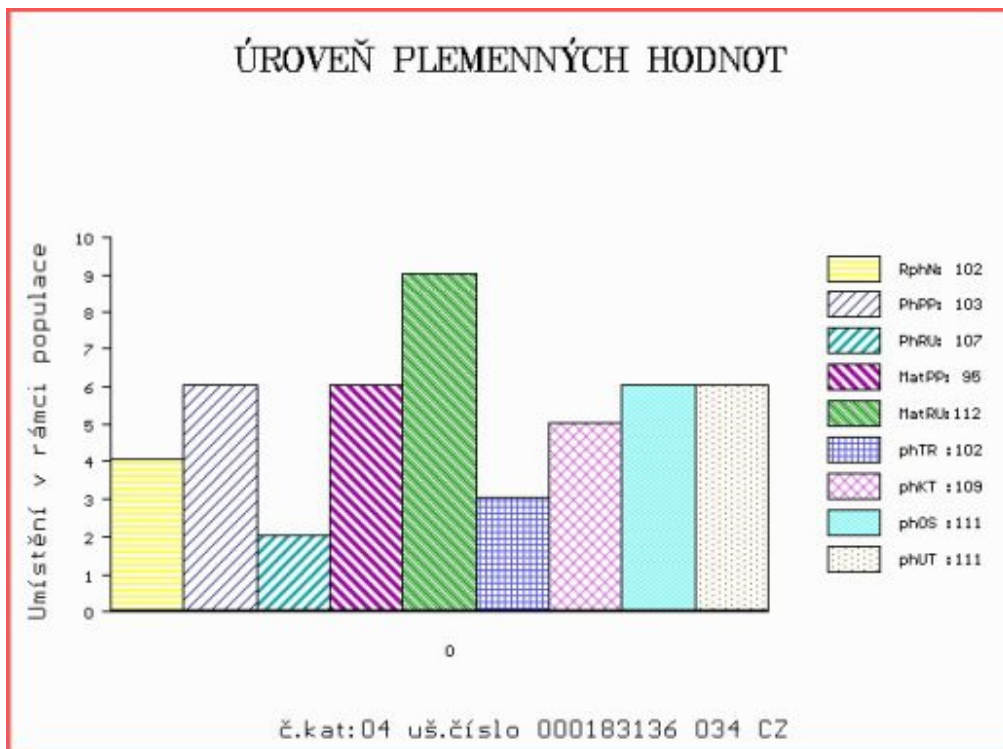
Vl.užit:nar: 40 \*\* kg ve 120d: 194 kg 210d: 327 kg 365d: 575 kg / kříž: 133 cm  
 Přírustek od narození: 1564 g / 102 šourek 34 cm  
 Věk při ZV 447 dní aktuálně k 17.03.22 hmotnost: 675 kg výška v kříži: 137 cm

**PLEMENNÉ HODNOTY**

**LINEARNÍ HODNOCENÍ**

	pp	ru	pp	ru	TR	KT	OS	UT	Hmot	kříž	TR	KT	OS	UT	CE		
BÝK	PE	103	107	ME	95	112	102	109	111	111							
MATKA	PE	108	91	ME	91	124	94	93	93	92	736	141	24	21	20	7	72
OTEC	PE	96	110	ME	100	106	101	105	104	104	732	136	24	22	22	8	76

HODNOCEN: TR 7 / /10 KT / / OS / / UT Výsledek:



Číslo : 232002 034 CZ HUNTER Z PĚČÍNA Číslo katalogu 5  
 Dat.nar. : 27.02.2021 Plemeno : G100 Aberdeen Angus  
 Chovatel : Lepša Vladimír, Pěčín  
 Majitel : Lepša Vladimír, Pěčín

**OTL  
znaky**

Rohy	Ataxie	Q204X	F94L	Nt821	C313Y
-	-	-	-	WT/WT	-

OOO 279 337 THE MOSS BEAUTIFUL MAN D410 182920600410  
 OO ZAA 944 RAWBURN JESTER ERIC J034 562106101034  
 MOO 502106600213 UK RAWBURN JOY ERICA C213 502106600213

**OTEC ZAI 875 ESTER Z PĚČÍNA 268000039317034**

OMO ZAA 847 RED LAZY MC COWBOY CUT 26U 1441140  
 MO 458865 931 CZ VANESA Z PĚČÍNA 268000458865931  
 MMO 375763 931 CZ RED 268000375763931

OOM ZAA 572 RED RIIS STRYKER 394 ET 85569-00394  
 OM ZAI 034 VERDI RED Z PĚČÍNA 268000788146031  
 MOM 336662 931 CZ RED 268000336662931

**MA 581857 931 CZ /5 ot ANABEL Z PĚČÍNA 268000581857931**

OMM ZAA 797 BLACKHAUGH TIME F610 562121200610  
 MM 458859 931 CZ VENDULKA Z PĚČÍNA 268000458859931  
 MMM 15712 931 CZ LINDA Z PĚČÍNA 268000015712931

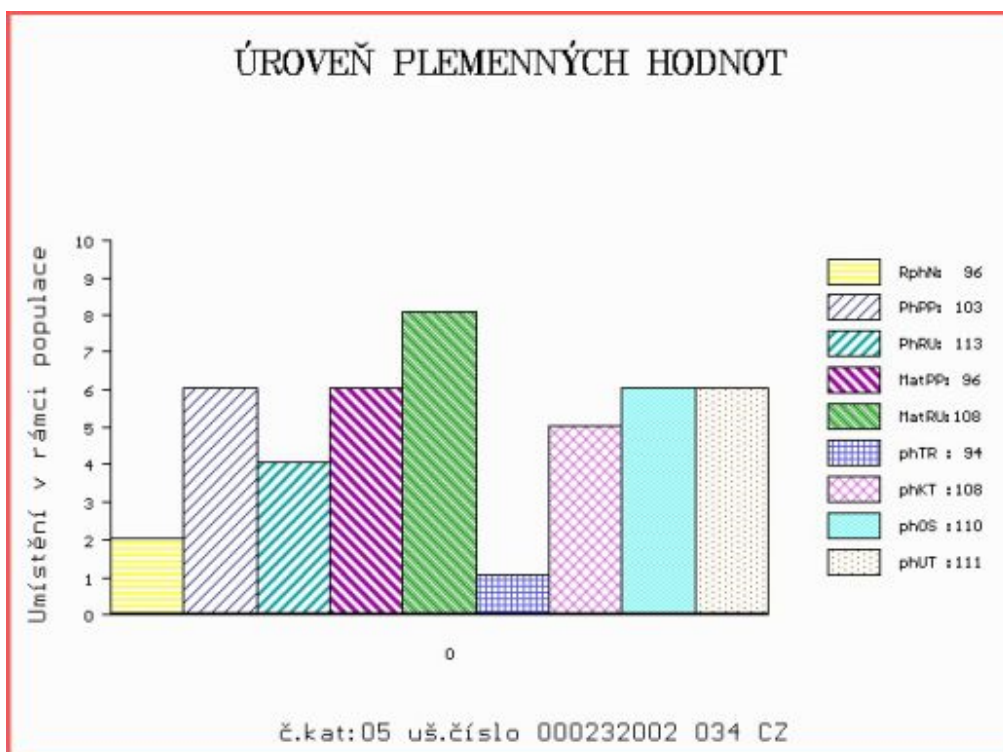
Vl.užit:nar: 38 \*\* kg ve 120d: 203 kg 210d: 313 kg 365d: 565 kg / kříž: 132 cm  
 Přírustek od narození: 1454 g / 96 šourek 36 cm  
 Věk při ZV 424 dní aktuálně k 17.03.22 hmotnost: 595 kg výška v kříži: 132 cm

**PLEMENNÉ HODNOTY**

**LINEARNÍ HODNOCENÍ**

	pp	ru	pp	ru	TR	KT	OS	UT	Hmot	kříž	TR	KT	OS	UT	CE		
BÝK	PE	103	113	ME	96	108	94	108	110	111							
MATKA	PE	100	115	ME	88	117	99	110	112	108	770	139	25	21	22	7	75
OTEC	PE	99	105	ME	107	107	101	112	116	113	607	134	23	20	21	7	71

HODNOCEN: TR 6 / /10 KT / / OS / / UT Výsledek:





Číslo : 183141 034 CZ HOGAN Z PĚČÍNA Číslo katalogu 6  
 Dat.nar. : 28.02.2021 Plemeno : G100 Aberdeen Angus  
 Chovatel : Lepša Vladimír, Pěčín  
 Majitel : Lepša Vladimír, Pěčín

**OTL  
znaky**

Rohy	Ataxie	Q204X	F94L	Nt821	C313Y
-	-	-	-	WT/WT	-

OOO 279 337 THE MOSS BEAUTIFUL MAN D410 182920600410  
 OO ZAA 944 RAWBURN JESTER ERIC J034 562106101034  
 MOO 502106600213 UK RAWBURN JOY ERICA C213 502106600213

**OTEC ZAI 906 DELEGÁT Z PĚČÍNA 268000039302034**

OMO ZAA 679 PÁJA RED ET 398000542301031  
 MO 544175 931 CZ ANIČKA RED Z PĚČÍNA 268000544175931  
 MMO 442584 931 CZ UJA Z PĚČÍNA 268000442584931

OOM 272 073 S A V 004 PREDOMINANT 4438 1291656  
 OM ZAA 799 PEAK DOT RESOLUTE 37W 1530827  
 MOM 1268987 CA MIA OF PEAK DOT 406R 1268987

**MA 479967 931 CZ /7 ot ZÁŘE Z PĚČÍNA 268000479967931**

OMM ZAA 690 BOYD NEXT DAY 6010 15347911  
 MM 375767 931 CZ 268000375767931  
 MMM 251468 931 CZ PANDA Z PĚČÍNA 268000251468931

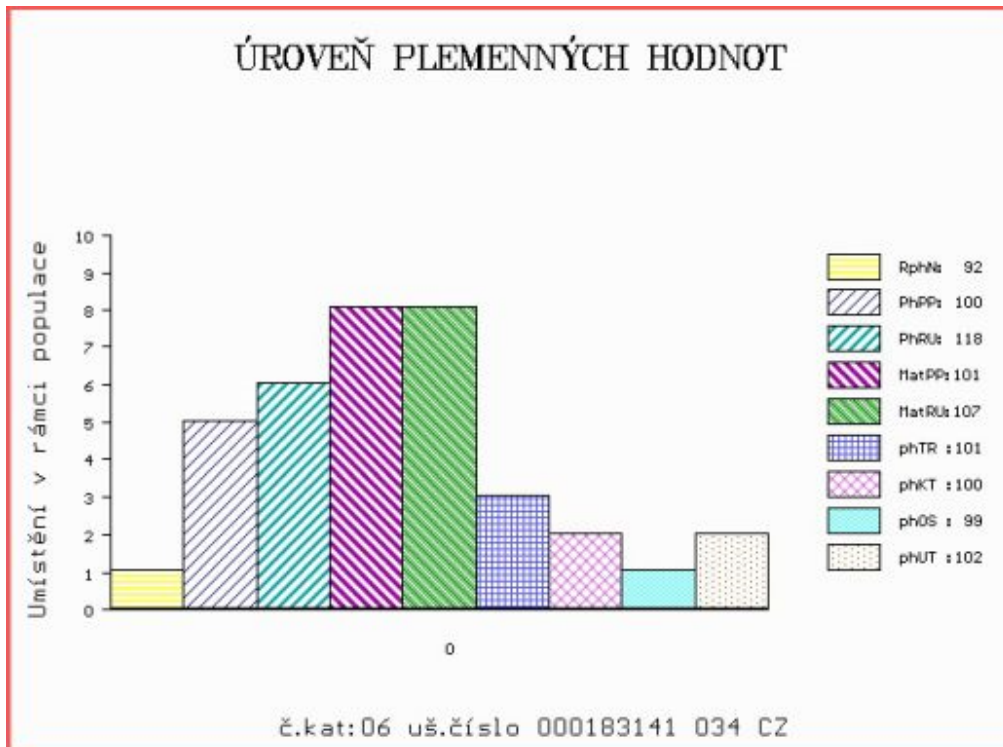
Vl.užit:nar: 41 \*\* kg ve 120d: 210 kg 210d: 339 kg 365d: 584 kg / kříž: 134 cm  
 Přírustek od narození: 1492 g / 92 šourek 35 cm  
 Věk při ZV 423 dní aktuálně k 17.03.22 hmotnost: 611 kg výška v kříži: 134 cm

**PLEMENNÉ HODNOTY**

**LINEARNÍ HODNOCENÍ**

	pp	ru	pp	ru	TR	KT	OS	UT	Hmot	kříž	TR	KT	OS	UT	CE		
BÝK	PE	100	118	ME	101	107	101	100	99	102							
MATKA	PE	106	112	ME	101	120	96	112	115	111	636	138	21	19	19	7	66
OTEC	PE	96	110	ME	100	106	101	105	104	104	732	136	24	22	22	8	76

HODNOCEN: TR 7 / /10 KT / / OS / / UT Výsledek:



Číslo : 232004 034 CZ HUSAR RED Z PĚČÍNA Číslo katalogu 7  
 Dat.nar. : 01.03.2021 Plemeno : G100 Aberdeen Angus  
 Chovatel : Lepša Vladimír, Pěčín  
 Majitel : Lepša Vladimír, Pěčín

**OTL  
znaky**

Rohy	Ataxie	Q204X	F94L	Nt821	C313Y
-	-	-	-	WT/WT	-

OOO 280 655 RED MAF ADVANTAGE 508R 1293956  
 OO ZAI 058 BAKKENS RED ADVANTAGE ET 78030-00266  
 MOO 860149 CA RED TED ODESSA BUST 860149

**OTEC ZAI 662 CIPÍSEK RED Z JAKUBOVIC 257000773195053**

OMO ZAA 553 NÁRODNÍ VÍTEZ Z PĚČÍNA 268000161028031  
 MO 278341 953 CZ VOLAVKA Z JAKUBOVIC 257000278341953  
 MMO 120983 953 CZ NORMA Z JAKUBOVIC 257000120983953

OOM ZAA 847 RED LAZY MC COWBOY CUT 26U 1441140  
 OM ZAI 065 ZIP RED Z PĚČÍNA 268000817430031  
 MOM 197961 931 CZ 268000197961931

**MA 624260 931 CZ /5 ot AMORA RED Z PĚČÍNA 268000624260931**

OMM ZAA 572 RED RIIS STRYKER 394 ET 85569-00394  
 MM 291966 931 CZ ROBKA RED Z PĚČÍNA 268000291966931  
 MMM 197958 931 CZ RED 268000197958931

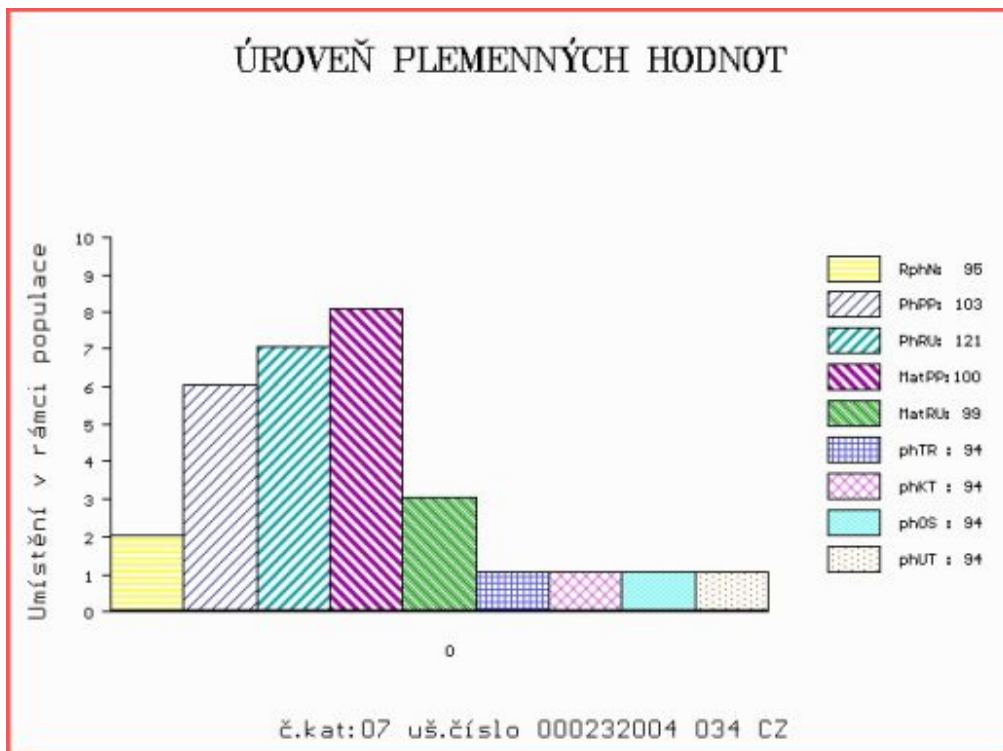
Vl.užit:nar: 39 \*\* kg ve 120d: 188 kg 210d: 293 kg 365d: 559 kg / kříž: 133 cm  
 Přírustek od narození: 1438 g / 95 šourek 38 cm  
 Věk při ZV 422 dní aktuálně k 17.03.22 hmotnost: 587 kg výška v kříži: 133 cm

PLEMENNÉ HODNOTY

LINEARNÍ HODNOCENÍ

	pp	ru	pp	ru	TR	KT	OS	UT	Hmot	kříž	TR	KT	OS	UT	CE		
BÝK	PE	103	121	ME	100	99	94	94	94	94							
MATKA	PE	106	113	ME	98	97	98	102	104	103	648	139	25	19	18	6	68
OTEC	PE	97	112	ME	104	114	107	108	107	107	796	139	25	23	23	8	79

HODNOCEN: TR 6 / /10 KT / / OS / / UT Výsledek:



Číslo : 183140 034 CZ HOBLÍK Z PĚČÍNA V\* Číslo katalogu 8  
 Dat.nar. : 19.02.2021 Plemeno : Y100 Limousine  
 Chovatel : Lepša Vladimír, Pěčín  
 Majitel : Lepša Vladimír, Pěčín

**OTL  
znaky**

Rohy	Ataxie	Q204X	F94L	Nt821	C313Y
P*	-	-	-	-	-

OOO ZLI 576 TRONSO POLLED ROLF P 46791-00185  
 OO ZLM 059 EDDA PO P 4809025644  
 MOO 4807035435 FR BEGONIA 4807035435

**Otec ZLM 873 TST EROS THURNSTOCK PP 09.476 77916**

OMO ZLI 230 DAUPHIN 1988004715  
 MO 941987591 DE TST GITTY THURNSTOCK P 09.419 87591  
 MMO 934138908 DE TST GITI THURNSTOCK P 09.341 38908

OOM 270 532 ULTIME 8719100231  
 OM ZLI 539 CACAO 6503987463  
 MOM 2300242076 FR PETALE 2300242076

**MA 269333 953 CZ /7 ot DALMÍRA Z KALIŠTĚ 031000269333953**

OMM ZLI 324 MAS DU CLO 2396032213  
 MM 121122 953 CZ DONA Z KALIŠTĚ 031000121122953  
 MMM 355 517 CZ DOUBRAVKA Z KALIŠTĚ 031517000355

Vl.užit:nar: 40 kg ve 120d: 191 kg 210d: 280 kg 365d: 515 kg / kříž: 137 cm  
 Přírustek od narození: 1322 g / 95 šourek 36 cm  
 Věk při ZV 432 dní aktuálně k 17.03.22 hmotnost: 557 kg výška v kříži: 137 cm

**PLEMENNÉ HODNOTY**

**LINEARNÍ HODNOCENÍ**

	pp	ru	pp	ru	TR	KT	OS	UT	Hmot	kříž	TR	KT	OS	UT	CE		
BÝK	PE	110	110	ME	88	100	102	99	98	99							
MATKA	PE	101	97	ME	98	106	88	93	95	94	758	150	27	22	20	8	77
Otec	PE	112	102	ME	82	107	104	104	103	103	1248	158	25	21	21	7	74

HODNOCEN: TR 8 / / 8 KT / / OS / / UT Výsledek:

