

KATALOG ZÁKLADNÍHO VÝBĚRU
dne 28.4. 2022

Farma Doupov , spol. s r.o. Mašťov
Začátek 09,00 hod.

Č.	Číslo	OTEC	DATUM		HM. KŘ.	Přír.od nar.		
k.	býčka	st.reg.	NAROZENÍ	PLEM	kg cm	g	RPH	CHOVATEL
1	623140 042 CZ	ZAI 783	05.03.21	G100	586 140	1412 g	93	DOKOMAK s.r.o., Mašťov

Býci vyřazení před základním výběrem

Č.	Číslo	OTEC	Datum		Body			
k.	býčka	st.reg.	narození	Plem.	VT HM	CHOVATEL		Důvod vyřaz.
2	623142 042 CZ	ZAI 668	07.03.21	G100	9 6	DOKOMAK s.r.o., Mašťov		před ZV-hm.365d

Plemenné hodnoty uvedené v katalogu jsou spočítány k 31.03.2022



Vysvětlivky ke zkratkám ve jménech v katalogu :

ET	- býček narozen po embryotrasferu
RED	- zbarvení red angus
P,V	- bezrohý / volný roh (* - testováno testem DNA)
PP	- bezrohý – homozygot (stanoveno testem DNA)
R	- rohatý (* - testováno testem DNA)

Vysvětlivky ke QTL znakům v katalogu :

ATAxie G/G – čistý, A/G – přenašeč, A/A - zvíře nese dvě kopie mutované alely

Geny způsobující dvojí osvalení:

Q204X	+/+ - čistý, MH/+ - přenáší jednu alelu, MH/MH – dvě mutované alely (CH)
F94L	+/+ - čistý, F/+ - přenáší jednu alelu, F/F – dvě mutované alely (LI, CH)
NT821	WT/WT – čistý, WT/Del11 - přenáší 1 alelu, Del11/Del11- dvě mutované alely (AA)
C313Y	+/+ - čistý, MH/+ - přenáší jednu alelu, MH/MH – dvě mutované alely (GS)

Porodní hmotnost (nar) - u plemene AA,BA,HE,CH,MS,LI způsob zjišťování porodní hmotnosti v chovu * * * - váženo při narození
* * - odhadováno
* - nesledováno

Popisky grafu úrovně plemenných hodnot

Jednotlivé plemenné hodnoty jsou rozděleny do pásem na základě výpočtu kvantilu normálního rozložení, které udávají, jak si konkrétní jedinec stojí v porovnání s průměrem populace plemenných býčků odchovaných v období 2014 – 2019.

<i>pásma</i>	<i>Pozice býka v rámci populace</i>	<i>zkratka</i>	<i>Popis údaje v grafu</i>
10	býk patří hodnotou RPH do 10 % nejlepších býků v daném ukazateli	RphT	RPH pro přírůstek v testu
9	býk patří hodnotou RPH do 20 % nejlepších býků v daném ukazateli	RphN	RPH pro životní přírůstek
8	býk patří hodnotou RPH do 30 % nejlepších býků v daném ukazateli	RpPP	RPH pro přímý efekt porody
7	býk patří hodnotou RPH do 40 % nejlepších býků v daném ukazateli	RpRU	RPH pro přímý efekt růst
6	býk patří hodnotou RPH do 50 % nejlepších býků v daném ukazateli	MatPP	RPH pro maternální efekt porody
5	býk patří hodnotou RPH do průměru býků v daném ukazateli	MatRU	RPH pro maternální efekt růst
4	býk patří hodnotou RPH do 60 % nejlepších býků v daném ukazateli	phTR	RPH pro lineární hodnocení těl. rámec
3	býk patří hodnotou RPH do 70 % nejlepších býků v daném ukazateli	phKT	RPH pro lineární hodnocení kap. těla
2	býk patří hodnotou RPH do 80 % nejlepších býků v daném ukazateli	phOS	RPH pro lineární hodnocení osvalení
1	býk patří hodnotou RPH do 90 % nejlepších býků v daném ukazateli	phUT	RPH pro lineární hodnocení užit. typ

Hlavní selekční kritéria pro výběr do plemenitby na OPB a odchovu u chovatele

Hlavním selekčním kritériem bude pouze lineární hodnocení při základním výběru.

Důvody vyřazení před základním výběrem

- hodnocení tělesného rámce (1,2,3 body dle parametrů daného plemene)
- hodnocení bodů za hmotnost v 365 dnech (1,2,3 body dle parametrů daného plemene)
- nepředvedení býka k základnímu výběru na ohlávce nebo na vodící tyči
- na základě rozhodnutí majitele býka o jeho vyřazení
- zdravotní důvody (displazie varlat, apod.)

Důvody vyřazení při základním výběrem

- hodnocení délky těla (1,2,3 body dle parametrů daného plemene)
- hodnocení ukazatelů kapacity těla (1,2,3 body dle parametrů daného plemene)
- hodnocení ukazatelů osvalení (1,2,3 body dle parametrů daného plemene)
- hodnocení užitkového typu (1,2,3 body dle parametrů daného plemene)
- závažné vady exteriéru při základním výběru
- neodpovídající funkčnost končetin při základním výběru
- zdravotní důvody (displazie varlat, apod.)

Reklamační řád pro základní výběry býků

Majitel odchovávaného býčka má právo podat reklamaci proti rozhodnutí výběrové komise (ČSCHMS). Tato reklamační může mít písemnou nebo ústní formu. Předmětem reklamační může být pouze konečný výsledek výběru (vybrán, odročen, vyřazen), nikoliv nesouhlas s bodovým hodnocením daného býka. Po skončení základního výběru býků vyzve předseda výběrové komise, nebo příslušný inspektor k podání případných protestů (reklamací). Reklamační se podává písemně (emilem) nejpozději následující den po provedení výběru a to řediteli svazu, řediteli PK a členům výběrové komise (bonitérovi), která hodnocení provedla. Jménem majitele býka může jednat také zástupce odchovny plemenných býků (OPB). V případě neshody mezi verdiktem výběrové komise a majitelem býka je býk odročen a bude proveden nový základní výběr. Provedení nového základního výběru je podmíněno složením kauce 5000 Kč za každého reklamovaného býka. Kauce se skládá na účet ČSCHMS nejpozději do 10-ti kalendářních dnů ode dne provedení základního výběru. V případě, že nebudou peníze připsány na účet v daném termínu, platí původní verdikt výběrové komise a reklamační se dále neřeší. Nový základní výběr se uskuteční do 30-ti dnů od sporného výběru na místě, kde byla podána reklamační, pokud se obě strany nedohodnou jinak. Většinové složení komise nesmí být totožné se složením komise, která vynesla sporný verdikt. O složení nové komise rozhoduje Rada PK daného plemene po dohodě s ČSCHMS. O závěru nového základního výběru je sepsán nový výběrový protokol. Proti tomuto rozhodnutí se již nelze dále odvolat. V případě, že je potvrzeno původní rozhodnutí výběrové komise, propadá kauce ve prospěch ČSCHMS, v opačném případě se vrací majiteli býka do 10-ti kalendářních dnů od provedení nového základního výběru. Náklady spojené s novým základním výběrem (zejména cestovné členů výběrové komise, případně oprávněné nároky spojené s odměnou za odvedenou práci) nese strana, která při svém rozhodnutí či jednání nebyla v právu. Tyto náklady jsou zúčtovány na základě vystavené faktury zaslané druhé straně nejpozději do 14 dnů od provedení opakovaného základního výběru. V každém případě se o reklamační vede písemný zápis. Rozhodnutí výběrové komise se váže ke konkrétnímu zvířeti v konkrétním čase a není možno se na něj odvolávat v případných následných sporech.

Schváleno výborem ČSCHMS dne 21.3.2006 v Hradištku pod Medníkem, změny schváleny 24.7.2019 Grémiem předsedů rad plemenných knih v Hradištku pod Medníkem. Vstupuje v platnost dnem schválení.



<u>Sekretariát:</u> ČSCHMS Praha Těšnov 17 11705 Praha 1 Mobil : +420 724 007 860 Telefon : +420 221 812 865 E-mail : info@cschms.cz	<u>Ředitel PK</u> <i>Kopecký Jan</i> Osík 201 569 67 Osík u Litomyšle Mobil : +420 724 007 862 Telefon : +420 461 612 809 E-mail : kopecky@cschms.cz	<u>Adresa PK</u> <i>Honová Nina</i> Osvoboditelů 35/9 410 02 Lovosice Mobil : +420 724 073 641 E-mail : honova@cschms.cz
--	---	---

Číslo : 623140 042 CZ HORAL DOKOMAK Číslo katalogu 1
 Dat.nar. : 05.03.2021 Plemeno : G100 Aberdeen Angus
 Chovatel : DOKOMAK s.r.o., Maštov
 Majitel : Farma Doupov s.r.o., Maštov

**OTL
znaky**

Rohy	Ataxie	Q204X	F94L	Nt821	C313Y
-	-	-	-	WT/WT	-

OOO 285 227 ROTH REGULATOR 0405 13661580
 OO 289 397 RAWBURN RAINY N752 ET 562106501752
 MOO 1011876 CA PRAIRIELANE 8116 ROSEBUD 0011 1011876

OTEC ZAI 783 RAWBURN EXETER T471 562106302471

OMO 285 885 RAWBURN RANDOLPH F555 562106500555
 MO 562106400876 UK RAWBURN EVERGREEN H876 562106400876
 MMO 562106100201 UK RAWBURN EVERGREEN C201 562106100201

OOM ZAA 847 RED LAZY MC COWBOY CUT 26U 1441140
 OM PAA 461 ZIBO PAVAS 087000760006032
 MOM 294272 932 CZ TUBA PAVAS 087000294272932

MA 524745 932 CZ /3 ot DALMA PAVAS 087000524745932

OMM ZAA 694 RED BRYLOR TALISKER 202T 1410189
 MM 323828 932 CZ VONI PAVAS 11 087000323828932
 MMM 9808 932 CZ 087000009808932

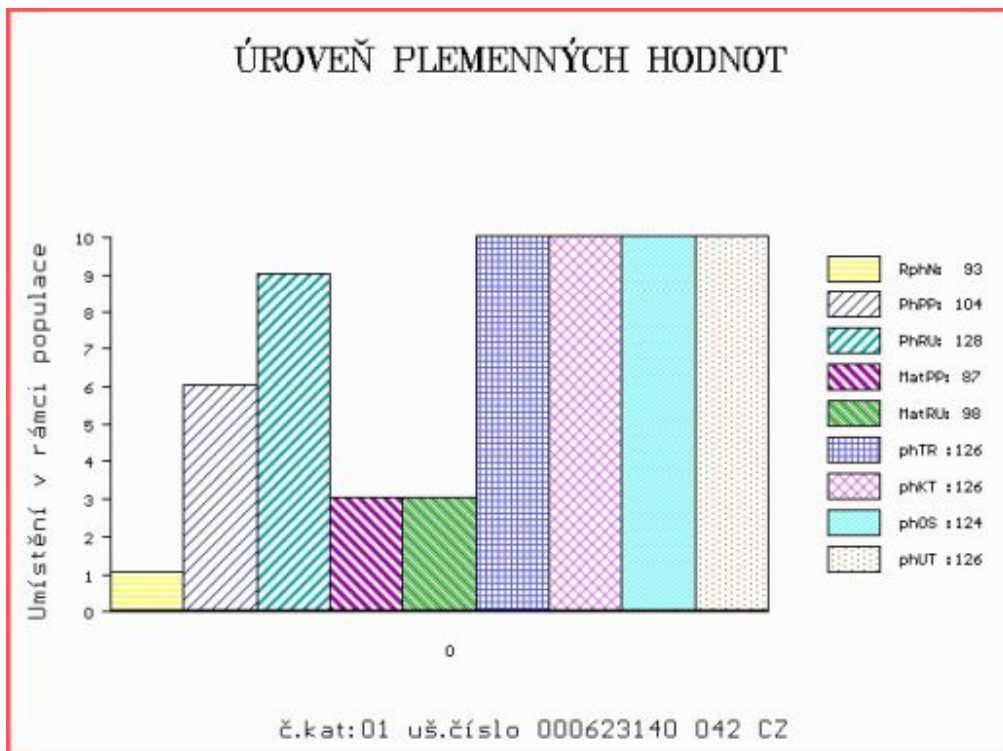
Vl.užit:nar: 38 *** kg ve 120d: 215 kg 210d: 354 kg 365d: 557 kg / kříž: 140 cm
 Přírustek od narození: 1412 g / 93 šourek 35 cm
 Věk při ZV 419 dní aktuálně k 28.03.22 hmotnost: 586 kg výška v kříži: 140 cm

PLEMENNÉ HODNOTY

LINEARNÍ HODNOCENÍ

	pp	ru	pp	ru	TR	KT	OS	UT	Hmot	kříž	TR	KT	OS	UT	CE
BÝK PE	104	128	87	98	126	126	124	126							
MATKA PE	116	102	99	111	102	101	101	100	718	143	20	17	13	5	55
OTEC PE	85	121	82	101	111	118	118	117	786	140	25	23	21	7	76

HODNOCEN: TR 9 / /10 KT / / OS / / UT Výsledek:



Býci vyřazení před základním výběrem

Číslo : **623142 042 CZ** HANZ DOKOMAK Číslo katalogu 2
 Dat.nar. : 07.03.2021 Plemeno : G100 Aberdeen Angus
 Chovatel : DOKOMAK s.r.o., Maštov
 Majitel : Farma Doupov s.r.o., Maštov

QTL znaky

Rohy	Ataxie	Q204X	F94L	Nt821	C313Y
-	-	-	-	WT/WT	-

OOO 280 716 YOUNG DALE XCALIBER 32X 1564938
 OO ZAI 062 YOUNG DALE NOZEKA 2Z 1675836
 MOO 1515514 CA YOUNG DALE ELBA 60W 1515514

Otec ZAI 668 DOZEKA Z RANČIC 11F 326000977844031

OMO ZAA 848 HF EL TIGRE 28U 1469322
 MO 522271 931 CZ TYGRA Z RANČIC 12B 326000522271931
 MMO 282490 931 CZ MEDEA Z RANČIC 21T 326000282490931

OOM 285 532 RAWBURN LORD HISTAR G722 562106400722
 OM ZAI 433 RAWBURN EDGE J983 562106600983
 MOM 562106700298 UK RAWBURN ELLEN ERICA D298 562106700298

MA 562028102082 UK /2 ot EASTFIELD JANICE T082 562028102082

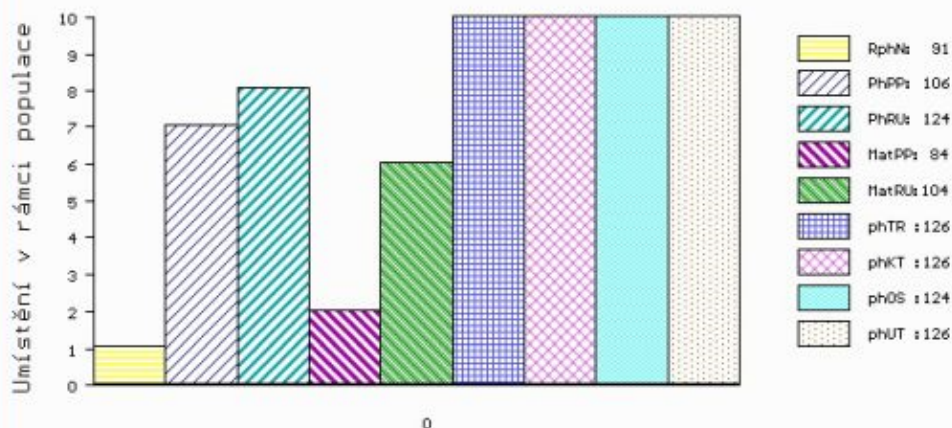
OMM 289 410 EASTFIELD BLACK BANDIT H876 562028600876
 MM 562028401126 UK EASTFIELD JANICE K126 562028401126
 MMM 562028200928 UK EASTFIELD JANICE H928 562028200928

Vl.užit:nar: 38 *** kg ve 120d: 233 kg 210d: 335 kg 365d: 478 kg / kříž: 139 cm
 Přírůstek od narození: 1192 g / 91 šourek 40 cm
 Věk při ZV 417 dní aktuálně k 28.03.22 hmotnost: 498 kg výška v kříži: 139 cm

		PLEMENNÉ HODNOTY								LINEARNÍ HODNOCENÍ								
		pp	ru	pp	ru	TR	KT	OS	UT	Hmot	kříž	TR	KT	OS	UT	CE		
BÝK	PE	106	124	ME	84	104	126	126	124	126								
MÁTKA	PE	89	109	ME	98	108	104	110	111	110	716	/	142	25	22	22	8	77
Otec	PE	110	121	ME	77	108	114	112	110	113	720	/	139	25	19	18	7	69

HODNOCEN: TR 9 / / 6 KT / / OS / / UT Výsledek: před ZV-hm.365d

ÚROVEŇ PLEMENNÝCH HODNOT



č.kat:02 uš.číslo 000623142 042 CZ