

KATALOG ZÁKLADNÍHO VÝBĚRU
dne 28.4. 2022
Loos Adolf, Hora Svaté Kateřiny
Začátek 15,00 hod.

Č. k.	Číslo býčka	OTEC st.reg.	DATUM NAROZENÍ	PLEM	HM. KŘ. kg cm	Přír.od nar. g RPH	CHOVATEL
1	622933 042	CZ ZIL 647	03.01.21	Y100	641 146	1316 g 103	Loos Adolf, Hora Svaté Kateřiny
2	622936 042	CZ ZIL 647	19.01.21	Y100	594 138	1279 g 104	Loos Adolf, Hora Svaté Kateřiny
3	622937 042	CZ ZIL 647	21.01.21	Y100	639 143	1357 g 103	Loos Adolf, Hora Svaté Kateřiny
4	622941 042	CZ ZIL 475	10.03.21	Y100	564 142	1332 g 97	Loos Adolf, Hora Svaté Kateřiny
5	622943 042	CZ ZIL 475	13.03.21	Y100	584 143	1368 g 93	Loos Adolf, Hora Svaté Kateřiny
6	622944 042	CZ ZIL 651	26.03.21	Y100	574 145	1395 g 97	Loos Adolf, Hora Svaté Kateřiny

Plemenné hodnoty uvedené v katalogu jsou spočítány k 31.03.2022



Vysvětlivky ke zkratkám ve jménech v katalogu :

ET	- býček narozen po embryotrasferu
RED	- zbarvení red angus
P,V	- bezrohý / volný roh (* - testováno testem DNA)
PP	- bezrohý – homozygot (stanoveno testem DNA)
R	- rohatý (* - testováno testem DNA)

Vysvětlivky ke QTL znakům v katalogu :

ATAxie G/G – čistý, A/G – přenašeč, A/A - zvíře nese dvě kopie mutované alely

Geny způsobující dvojí osvalení:

Q204X	+/+ - čistý, MH/+ - přenáší jednu alelu, MH/MH – dvě mutované alely (CH)
F94L	+/+ - čistý, F/+ - přenáší jednu alelu, F/F – dvě mutované alely (LI, CH)
NT821	WT/WT – čistý, WT/Del11 - přenáší 1 alelu, Del11/Del11- dvě mutované alely (AA)
C313Y	+/+ - čistý, MH/+ - přenáší jednu alelu, MH/MH – dvě mutované alely (GS)

Porodní hmotnost (nar) - u plemene AA,BA,HE,CH,MS,LI způsob zjišťování porodní hmotnosti v chovu * * * - váženo při narození
* * - odhadováno
* - nesledováno

Popisky grafu úrovně plemenných hodnot

Jednotlivé plemenné hodnoty jsou rozděleny do pásem na základě výpočtu kvantilu normálního rozložení, které udávají, jak si konkrétní jedinec stojí v porovnání s průměrem populace plemenných býčků odchovaných v období 2014 – 2019.

<i>pásma</i>	<i>Pozice býka v rámci populace</i>	<i>zkratka</i>	<i>Popis údaje v grafu</i>
10	býk patří hodnotou RPH do 10 % nejlepších býků v daném ukazateli	RphT	RPH pro přírůstek v testu
9	býk patří hodnotou RPH do 20 % nejlepších býků v daném ukazateli	RphN	RPH pro životní přírůstek
8	býk patří hodnotou RPH do 30 % nejlepších býků v daném ukazateli	RpPP	RPH pro přímý efekt porody
7	býk patří hodnotou RPH do 40 % nejlepších býků v daném ukazateli	RpRU	RPH pro přímý efekt růst
6	býk patří hodnotou RPH do 50 % nejlepších býků v daném ukazateli	MatPP	RPH pro maternální efekt porody
5	býk patří hodnotou RPH do průměru býků v daném ukazateli	MatRU	RPH pro maternální efekt růst
4	býk patří hodnotou RPH do 60 % nejlepších býků v daném ukazateli	phTR	RPH pro lineární hodnocení těl. rámec
3	býk patří hodnotou RPH do 70 % nejlepších býků v daném ukazateli	phKT	RPH pro lineární hodnocení kap. těla
2	býk patří hodnotou RPH do 80 % nejlepších býků v daném ukazateli	phOS	RPH pro lineární hodnocení osvalení
1	býk patří hodnotou RPH do 90 % nejlepších býků v daném ukazateli	phUT	RPH pro lineární hodnocení užit. typ

Hlavní selekční kritéria pro výběr do plemenitby na OPB a odchovu u chovatele

Hlavním selekčním kritériem bude pouze lineární hodnocení při základním výběru.

Důvody vyřazení před základním výběrem

- hodnocení tělesného rámce (1,2,3 body dle parametrů daného plemene)
- hodnocení bodů za hmotnost v 365 dnech (1,2,3 body dle parametrů daného plemene)
- nepředvedení býka k základnímu výběru na ohlávce nebo na vodící tyči
- na základě rozhodnutí majitele býka o jeho vyřazení
- zdravotní důvody (displazie varlat, apod.)

Důvody vyřazení při základním výběrem

- hodnocení délky těla (1,2,3 body dle parametrů daného plemene)
- hodnocení ukazatelů kapacity těla (1,2,3 body dle parametrů daného plemene)
- hodnocení ukazatelů osvalení (1,2,3 body dle parametrů daného plemene)
- hodnocení užitkového typu (1,2,3 body dle parametrů daného plemene)
- závažné vady exteriéru při základním výběru
- neodpovídající funkčnost končetin při základním výběru
- zdravotní důvody (displazie varlat, apod.)

Reklamační řád pro základní výběry býků

Majitel odchovávaného býčka má právo podat reklamaci proti rozhodnutí výběrové komise (ČSCHMS). Tato reklamační může mít písemnou nebo ústní formu. Předmětem reklamační může být pouze konečný výsledek výběru (vybrán, odročen, vyřazen), nikoliv nesouhlas s bodovým hodnocením daného býka. Po skončení základního výběru býků vyzve předseda výběrové komise, nebo příslušný inspektor k podání případných protestů (reklamací). Reklamační se podává písemně (emilem) nejpozději následující den po provedení výběru a to řediteli svazu, řediteli PK a členům výběrové komise (bonitérovi), která hodnocení provedla. Jménem majitele býka může jednat také zástupce odchovny plemenných býků (OPB). V případě neshody mezi verdiktem výběrové komise a majitelem býka je býk odročen a bude proveden nový základní výběr. Provedení nového základního výběru je podmíněno složením kauce 5000 Kč za každého reklamovaného býka. Kauce se skládá na účet ČSCHMS nejpozději do 10-ti kalendářních dnů ode dne provedení základního výběru. V případě, že nebudou peníze připsány na účet v daném termínu, platí původní verdikt výběrové komise a reklamační se dále neřeší. Nový základní výběr se uskuteční do 30-ti dnů od sporného výběru na místě, kde byla podána reklamační, pokud se obě strany nedohodnou jinak. Většinové složení komise nesmí být totožné se složením komise, která vynesla sporný verdikt. O složení nové komise rozhoduje Rada PK daného plemene po dohodě s ČSCHMS. O závěru nového základního výběru je sepsán nový výběrový protokol. Proti tomuto rozhodnutí se již nelze dále odvolat. V případě, že je potvrzeno původní rozhodnutí výběrové komise, propadá kauce ve prospěch ČSCHMS, v opačném případě se vrací majiteli býka do 10-ti kalendářních dnů od provedení nového základního výběru. Náklady spojené s novým základním výběrem (zejména cestovné členů výběrové komise, případně oprávněné nároky spojené s odměnou za odvedenou práci) nese strana, která při svém rozhodnutí či jednání nebyla v právu. Tyto náklady jsou zúčtovány na základě vystavené faktury zaslané druhé straně nejpozději do 14 dnů od provedení opakovaného základního výběru. V každém případě se o reklamační vede písemný zápis. Rozhodnutí výběrové komise se váže ke konkrétnímu zvířeti v konkrétním čase a není možno se na něj odvolávat v případných následných sporech.

Schváleno výborem ČSCHMS dne 21.3.2006 v Hradištku pod Medníkem, změny schváleny 24.7.2019 Grémiem předsedů rad plemenných knih v Hradištku pod Medníkem. Vstupuje v platnost dnem schválení.



<u>Sekretariát:</u> ČSCHMS Praha Těšnov 17 11705 Praha 1 Mobil : +420 724 007 860 Telefon : +420 221 812 865 E-mail : info@cshms.cz	<u>Ředitel PK</u> <i>Kopecký Jan</i> Osík 201 569 67 Osík u Litomyšle Mobil : +420 724 007 862 Telefon : +420 461 612 809 E-mail : kopecky@cshms.cz	<u>Adresa PK</u> <i>Honová Nina</i> Osvoboditelů 35/9 410 02 Lovosice Mobil : +420 724 073 641 E-mail : honova@cshms.cz
--	---	---

Číslo : 622933 042 CZ HUBERT ZE SV. KATEŘINY Číslo katalogu 1
 Dat.nar. : 03.01.2021 Plemeno : Y100 Limousine
 Chovatel : Loos Adolf, Hora Svaté Kateřiny
 Majitel : Loos Adolf, Hora Svaté Kateřiny

**OTL
znaky**

Rohy	Ataxie	Q204X	F94L	Nt821	C313Y
-	-	-	-	-	-

OOO	291 250	FLANEUR	2311395669
OO	291 072	LENT	2316847001
MOO	2312844913	FR GALAXIE	2312844913

OTEC ZIL 647 LUXOR 14.056 62144

OMO	279 603	ECRIN	0800627576
MO	1404230536	DE HIBISKA	14.042 30536
MMO	1403295194	DE HARMINA	14.032 95194

OOM	000	ROITELET	8715030417
OM	271 353	ARTHUR	8728720716
MOM	8728720316	FR ROYAUTE	8728720316

MA 8700671300 FR /10 ot DISQUETTE 8700671300

OMM	271 354	IMPARTIAL	1993014630
MM	8797013334	FR NUBILE	8797013334
MMM	8794009301	FR JOLIE	8794009301

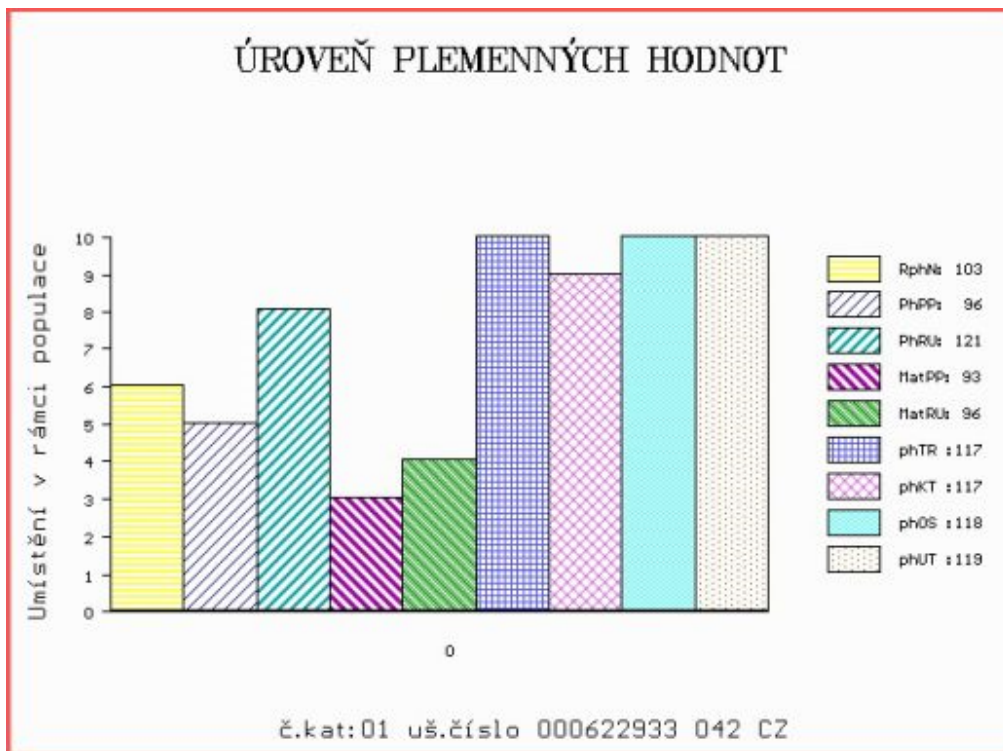
Vl.užit:nar: 50 *** kg ve 120d: 207 kg 210d: 326 kg 365d: 541 kg / kříž: 0 cm
 Přírustek od narození: 1316 g / 103 šourek 41 cm
 Věk při ZV 480 dní aktuálně k 28.03.22 hmotnost: 641 kg výška v kříži: 146 cm

PLEMENNÉ HODNOTY

LINEARNÍ HODNOCENÍ

	pp	ru	pp	ru	TR	KT	OS	UT	Hmot	kříž	TR	KT	OS	UT	CE
BÝK	PE	96	121	ME	93	96	117	117	118	119					
MATKA	PE	100	106	ME	99	105	109	100	99	102	842	153	26	24	19 7 76
OTEC	PE	86	120	ME	88	94	114	118	121	120	742	144	24	23	24 8 79

HODNOCEN: TR 10 / / 9 KT / / OS / / UT Výsledek:



Číslo : 622936 042 CZ HARLEY ZE SV. KATEŘINY Číslo katalogu 2
 Dat.nar. : 19.01.2021 Plemeno : Y100 Limousine
 Chovatel : Loos Adolf, Hora Svaté Kateřiny
 Majitel : Loos Adolf, Hora Svaté Kateřiny

**OTL
znaky**

Rohy	Ataxie	Q204X	F94L	Nt821	C313Y
-	-	-	-	-	-

OOO	291 250	FLANEUR	2311395669
OO	291 072	LENT	2316847001
MOO	2312844913	FR GALAXIE	2312844913

OTEC	ZIL	647	LUXOR	14.056 62144
OMO	279 603	ECRIN	0800627576	
MO	1404230536	DE HIBISKA	14.042 30536	
MMO	1403295194	DE HARMINA	14.032 95194	

OOM	265 620	BAMBINO-MN	8786001669
OM	ZLI 268	IONESCO	3693000206
MOM	3687001802	FR COQUETTE	3687001802

MA	156779 942 CZ	/4	ot DOROTKA ZE SV. KATEŘINY	393000156779942
OMM	271 353	ARTHUR	8728720716	
MM	8700671 287	FR DORURE	8700671287	
MMM	8700670766	FR VANILLE	8700670766	

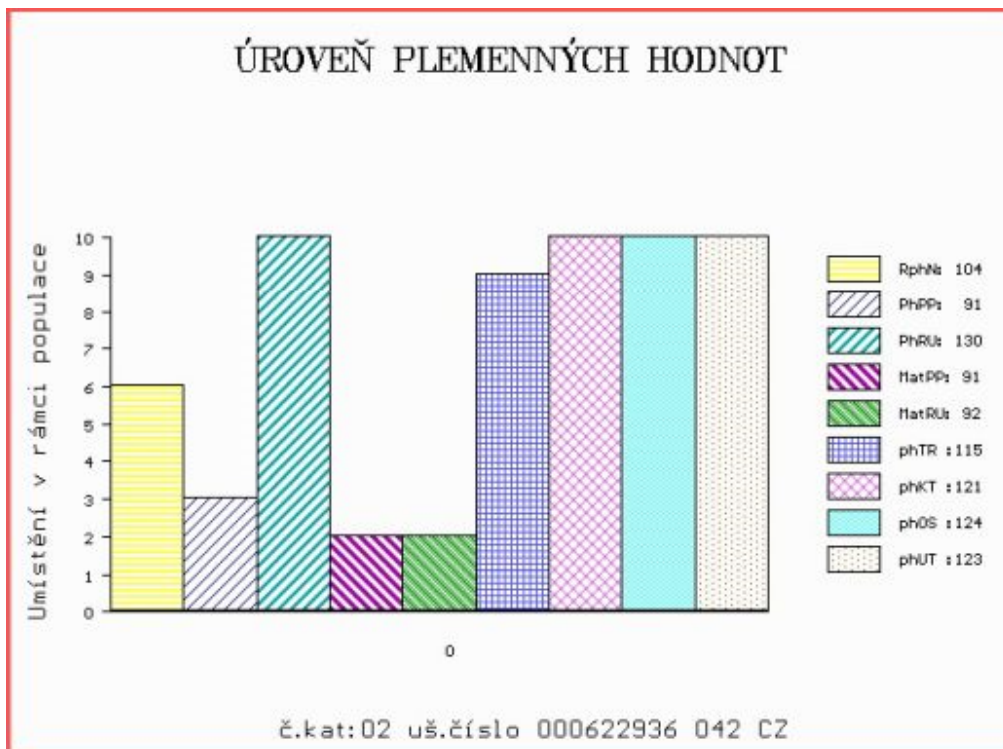
Vl.užit:nar: 40 *** kg ve 120d: 197 kg 210d: 315 kg 365d: 510 kg / kříž: 0 cm
 Přírustek od narození: 1279 g / 104 šourek 36 cm
 Věk při ZV 464 dní aktuálně k 28.03.22 hmotnost: 594 kg výška v kříži: 138 cm

PLEMENNÉ HODNOTY

LINEARNÍ HODNOCENÍ

	pp	ru	pp	ru	TR	KT	OS	UT	Hmot	kříž	TR	KT	OS	UT	CE		
BÝK	PE	91	130	ME	91	92	115	121	124	123							
MATKA	PE	78	120	ME	100	98	108	115	117	116	914	151	30	25	26	10	91
OTEC	PE	86	120	ME	88	94	114	118	121	120	742	144	24	23	24	8	79

HODNOCEN: TR 7 / / 8 KT / / OS / / UT Výsledek:



Číslo : 622937 042 CZ HORÁČEK ZE SV. KATEŘINY Číslo katalogu 3
 Dat.nar. : 21.01.2021 Plemeno : Y100 Limousine
 Chovatel : Loos Adolf, Hora Svaté Kateřiny
 Majitel : Loos Adolf, Hora Svaté Kateřiny

**OTL
znaky**

Rohy	Ataxie	Q204X	F94L	Nt821	C313Y
-	-	-	-	-	-

OOO	291 250	FLANEUR	2311395669
OO	291 072	LENT	2316847001
MOO	2312844913	FR GALAXIE	2312844913

OTEC ZIL 647 LUXOR 14.056 62144

OMO	279 603	ECRIN	0800627576
MO	1404230536	DE HIBISKA	14.042 30536
MMO	1403295194	DE HARMINA	14.032 95194

OOM	262 467	OTAN	1998000189
OM	ZLI 739	RECIF	1627496661
MOM	2992043865	FR HUNE	2992043865

MA 144236 942 CZ /8 ot ELZA ZE SV. KATEŘINY 393000144236942

OMM	ZLI 268	IONESCO	3693000206
MM	116791 942 CZ	ELIZABETH ZE SV. KATEŘINY	393000116791942
MMM	21166 347 CZ	ELLA	189000021166347

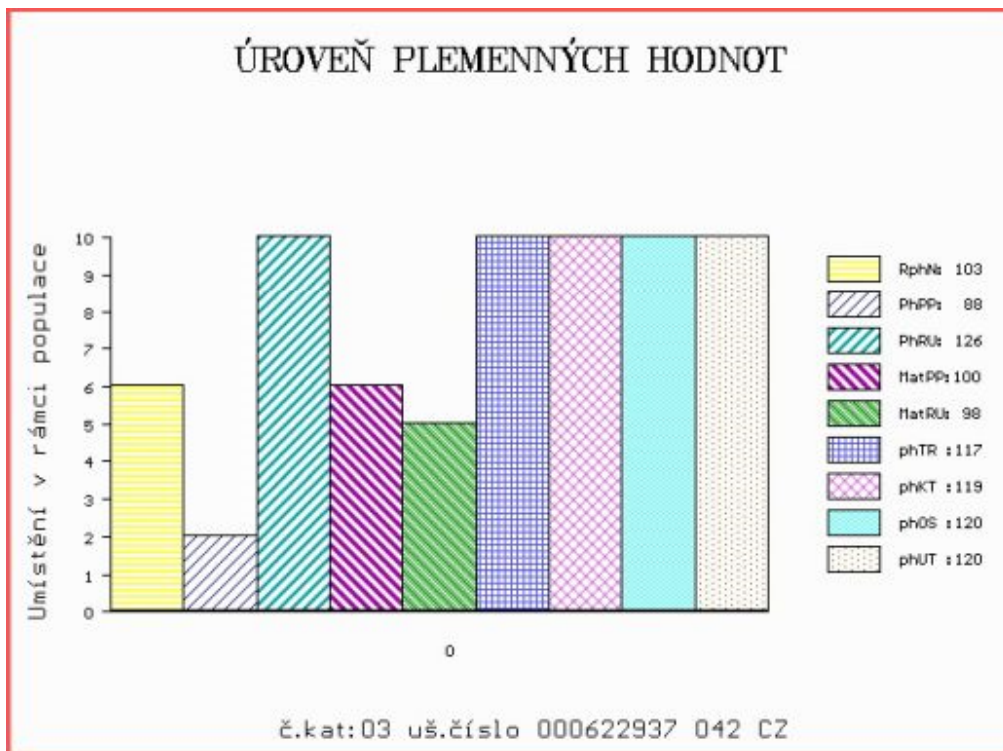
Vl.užit:nar: 54 *** kg ve 120d: 219 kg 210d: 343 kg 365d: 575 kg / kříž: 141 cm
 Přírustek od narození: 1357 g / 103 šourek 41 cm
 Věk při ZV 462 dní aktuálně k 28.03.22 hmotnost: 639 kg výška v kříži: 143 cm

PLEMENNÉ HODNOTY

LINEARNÍ HODNOCENÍ

	pp	ru	pp	ru	TR	KT	OS	UT	Hmot	kříž	TR	KT	OS	UT	CE		
BÝK	PE	88	126	ME	100	98	117	119	120	120							
MATKA	PE	96	127	ME	108	106	118	108	105	109	834	148	26	22	22	8	78
OTEC	PE	86	120	ME	88	94	114	118	121	120	742	144	24	23	24	8	79

HODNOCEN: TR 9 / /10 KT / / OS / / UT Výsledek:



Číslo : 622941 042 CZ HOMER ZE SV. KATEŘINY V* Číslo katalogu 4
 Dat.nar. : 10.03.2021 Plemeno : Y100 Limousine
 Chovatel : Loos Adolf, Hora Svaté Kateřiny
 Majitel : Loos Adolf, Hora Svaté Kateřiny

**OTL
znaky**

Rohy	Ataxie	Q204X	F94L	Nt821	C313Y
P*	-	-	-	-	-

OOO ZLI 650 TIGRIS PP 14.026 24243
 OO ZLM 164 VOJTA Z TODNĚ P 397000757329031
 MOO 4240970929 FR VOUTE 4240970929

OTEC ZIL 475 DANTES ZE SV. KATEŘINY V 393000597297042

OMO ZLI 990 ÚSPĚCH MOF 391000658173021
 MO 167968 942 CZ ROZALIE ZE SV. KATEŘINY 393000167968942
 MMO 163674 981 CZ ROSNIČKA VFU 007000163674981

OOM 000 ROITELET 8715030417
 OM 271 353 ARTHUR 8728720716
 MOM 8728720316 FR ROYAUTE 8728720316

MA 8700671287 FR /9 ot DORURE 8700671287

OMM 271 355 SUISSE B 8601141195
 MM 8700670766 FR VANILLE 8700670766
 MMM 8797012988 FR NATACHA 8797012988

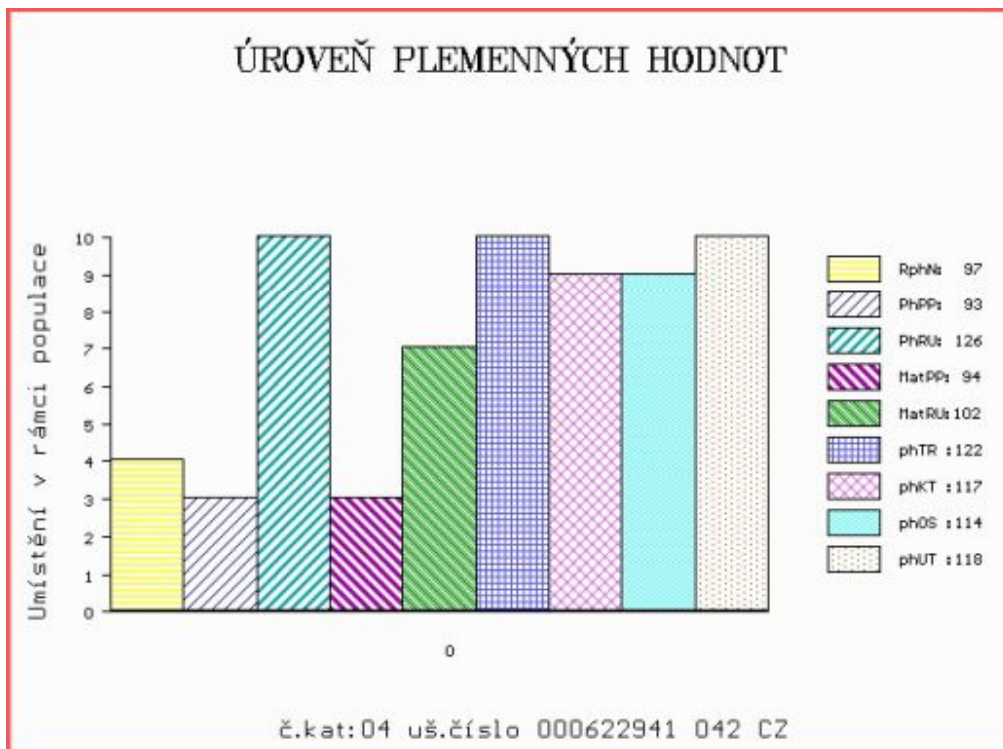
Vl.užit:nar: 54 *** kg ve 120d: 210 kg 210d: 356 kg 365d: 541 kg / kříž: 142 cm
 Přírustek od narození: 1332 g / 97 šourek 37 cm
 Věk při ZV 414 dní aktuálně k 28.03.22 hmotnost: 564 kg výška v kříži: 142 cm

PLEMENNÉ HODNOTY

LINEARNÍ HODNOCENÍ

	pp	ru	pp	ru	TR	KT	OS	UT	Hmot	kříž	TR	KT	OS	UT	CE		
BÝK	PE	93	126	ME	94	102	122	117	114	118							
MATKA	PE	88	110	ME	91	111	116	107	105	108	896	148	28	26	21	9	84
OTEC	PE	81	130	ME	104	98	116	119	118	120	649	138	26	22	22	8	78

HODNOCEN: TR 10 / / 9 KT / / OS / / UT Výsledek:



Číslo : 622943 042 CZ HEROS ZE SV. KATEŘINY R* Číslo katalogu 5
 Dat.nar. : 13.03.2021 Plemeno : Y100 Limousine
 Chovatel : Loos Adolf, Hora Svaté Kateřiny
 Majitel : Loos Adolf, Hora Svaté Kateřiny

**OTL
znaky**

Rohy	Ataxie	Q204X	F94L	Nt821	C313Y
R*	-	-	-	-	-

OOO ZLI 650 TIGRIS PP 14.026 24243
 OO ZLM 164 VOJTA Z TODNĚ P 397000757329031
 MOO 4240970929 FR VOUTE 4240970929

OTEC ZIL 475 DANTES ZE SV. KATEŘINY V 393000597297042

OMO ZLI 990 ÚSPĚCH MOF 391000658173021
 MO 167968 942 CZ ROZALIE ZE SV. KATEŘINY 393000167968942
 MMO 163674 981 CZ ROSNIČKA VFU 007000163674981

OOM 277 961 OBJAT 1930299413
 OM ZLM 294 TOWTHORPE DUBAI TGL08-528
 MOM 0 RONICK NESTLE DY97-037

MA 177582 942 CZ /3 ot FÍBÍ ZE SV. KATEŘINY 393000177582942

OMM ZLI 268 IONESCO 3693000206
 MM 136811 942 CZ FRENKIE ZE SV. KATEŘINY 393000136811942
 MMM 99283 932 CZ FÍBÍ 189000099283932

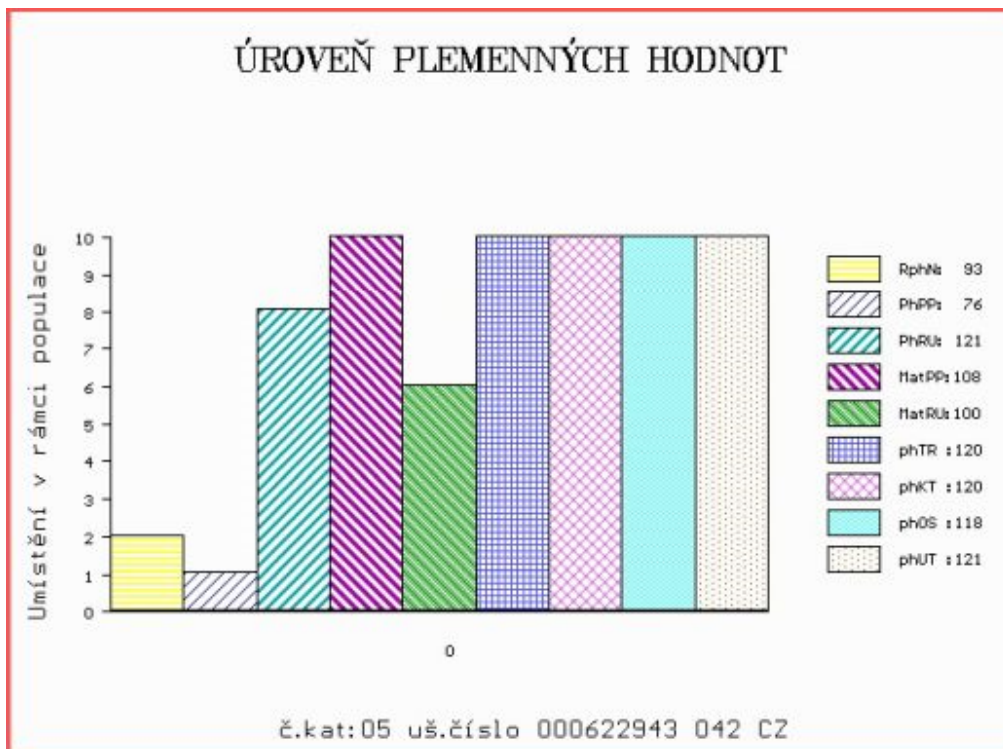
Vl.užit:nar: 64 *** kg ve 120d: 218 kg 210d: 353 kg 365d: 563 kg / kříž: 143 cm
 Přírustek od narození: 1368 g / 93 šourek 41 cm
 Věk při ZV 411 dní aktuálně k 28.03.22 hmotnost: 584 kg výška v kříži: 143 cm

PLEMENNÉ HODNOTY

LINEARNÍ HODNOCENÍ

	pp	ru	pp	ru	TR	KT	OS	UT	Hmot	kříž	TR	KT	OS	UT	CE		
BÝK	PE	76	121	ME	108	100	120	120	118	121							
MATKA	PE	84	104	ME	102	107	98	100	101	101	897	153	29	22	23	8	82
OTEC	PE	81	130	ME	104	98	116	119	118	120	649	138	26	22	22	8	78

HODNOCEN: TR 10 / /10 KT / / OS / / UT Výsledek:



Číslo : 622944 042 CZ HELIOS ZE SV. KATEŘINY Číslo katalogu 6
 Dat.nar. : 26.03.2021 Plemeno : Y100 Limousine
 Chovatel : Loos Adolf, Hora Svaté Kateřiny
 Majitel : Loos Adolf, Hora Svaté Kateřiny

**OTL
znaky**

Rohy	Ataxie	Q204X	F94L	Nt821	C313Y
-	-	-	-	-	-

OOO ZLI 400 NEUF 2297004114
 OO 291 283 FESTIN 2311395718
 MOO 2305221220 FR VANILLE 2305221220

OTEC ZIL 651 IPSO 2314849240

OMO 291 559 VINCOEUR 2305221226
 MO 2307412112 FR BENEDICTE 2307412112
 MMO 2302858757 FR SANTIAG 2302858757

OOM 265 890 NOE 8697111517
 OM ZLI 350 REPONS 1201098789
 MOM 1293118675 FR INDICE 1293118675

MA 163685 981 CZ /10 ot RYBANA VFU 007000163685981

OMM ZLI 208 JOKEY 8794003163
 MM 119959 704 CZ KENNY VFU 007000119959704
 MMM 102 735 CZ 007735000102

Vl.užit:nar: 62 *** kg ve 120d: 222 kg 210d: 349 kg 365d: 571 kg / kříž: 145 cm
 Přírustek od narození: 1395 g / 97 šourek 38 cm
 Věk při ZV 398 dní aktuálně k 28.03.22 hmotnost: 574 kg výška v kříži: 145 cm

PLEMENNÉ HODNOTY

LINEARNÍ HODNOCENÍ

	pp	ru	pp	ru	TR	KT	OS	UT	Hmot	kříž	TR	KT	OS	UT	CE		
BÝK	PE	79	124	ME	103	98	125	116	112	116							
MATKA	PE	100	106	ME	93	116	109	97	93	97	804	148	26	23	19	8	76
OTEC	PE	67	121	ME	107	89	120	114	112	114	1396	159	30	23	25	9	87

HODNOCEN: TR 10 / /10 KT / / OS / / UT Výsledek:

