

KATALOG ZÁKLADNÍHO VÝBĚRU

dne 29.4. 2022

Šeda J., Helvíkovice

Začátek 14,00 hod.

Č.	Číslo	OTEC	DATUM	HM.	KŘ.	Přír.	od nar.		
k.	býčka	st.reg.	NAROZENÍ	PLEM	kg	cm	g	RPH	CHOVATEL
1	852295 053 CZ	ZIL 381	11.01.21	Y100	664	136	1425 g	103	Šeda J., Helvíkovice
2	900698 053 CZ	ZIL 381	18.01.21	Y100	638	137	1387 g	100	Šeda J., Helvíkovice
3	900700 053 CZ	ZIL 381	03.02.21	Y100	604	136	1359 g	104	Šeda J., Helvíkovice
4	900701 053 CZ	ZIL 381	06.02.21	Y100	590	132	1347 g	107	Šeda J., Helvíkovice

Býci vyřazení před základním výběrem

Č.	Číslo	OTEC	Datum	Body				
k.	býčka	st.reg.	narození	Plem.	VT	HM	CHOVATEL	Důvod vyřaz.
5	900704 053 CZ	ZIL 381	26.03.21	Y100	4	4	Šeda J., Helvíkovice	před ZV-chovatel

Plemenné hodnoty uvedené v katalogu jsou spočítány k 31.03.2022



Vysvětlivky ke zkratkám ve jménech v katalogu :

ET	- býček narozen po embryotrasferu
RED	- zbarvení red angus
P,V	- bezrohý / volný roh (* - testováno testem DNA)
PP	- bezrohý – homozygot (stanoveno testem DNA)
R	- rohatý (* - testováno testem DNA)

Vysvětlivky ke QTL znakům v katalogu :

ATAxie G/G – čistý, A/G – přenašeč, A/A - zvíře nese dvě kopie mutované alely

Geny způsobující dvojí osvalení:

Q204X	+/+ - čistý, MH/+ - přenáší jednu alelu, MH/MH – dvě mutované alely (CH)
F94L	+/+ - čistý, F/+ - přenáší jednu alelu, F/F – dvě mutované alely (LI, CH)
NT821	WT/WT – čistý, WT/Del11 - přenáší 1 alelu, Del11/Del11- dvě mutované alely (AA)
C313Y	+/+ - čistý, MH/+ - přenáší jednu alelu, MH/MH – dvě mutované alely (GS)

Porodní hmotnost (nar) - u plemene AA,BA,HE,CH,MS,LI způsob zjišťování porodní hmotnosti v chovu * * * - váženo při narození
* * - odhadováno
* - nesledováno

Popisky grafu úrovně plemenných hodnot

Jednotlivé plemenné hodnoty jsou rozděleny do pásem na základě výpočtu kvantilu normálního rozložení, které udávají, jak si konkrétní jedinec stojí v porovnání s průměrem populace plemenných býčků odchovaných v období 2014 – 2019.

<i>pásma</i>	<i>Pozice býka v rámci populace</i>	<i>zkratka</i>	<i>Popis údaje v grafu</i>
10	býk patří hodnotou RPH do 10 % nejlepších býků v daném ukazateli	RphT	RPH pro přírůstek v testu
9	býk patří hodnotou RPH do 20 % nejlepších býků v daném ukazateli	RphN	RPH pro životní přírůstek
8	býk patří hodnotou RPH do 30 % nejlepších býků v daném ukazateli	RpPP	RPH pro přímý efekt porody
7	býk patří hodnotou RPH do 40 % nejlepších býků v daném ukazateli	RpRU	RPH pro přímý efekt růst
6	býk patří hodnotou RPH do 50 % nejlepších býků v daném ukazateli	MatPP	RPH pro maternální efekt porody
5	býk patří hodnotou RPH do průměru býků v daném ukazateli	MatRU	RPH pro maternální efekt růst
4	býk patří hodnotou RPH do 60 % nejlepších býků v daném ukazateli	phTR	RPH pro lineární hodnocení těl. rámec
3	býk patří hodnotou RPH do 70 % nejlepších býků v daném ukazateli	phKT	RPH pro lineární hodnocení kap. těla
2	býk patří hodnotou RPH do 80 % nejlepších býků v daném ukazateli	phOS	RPH pro lineární hodnocení osvalení
1	býk patří hodnotou RPH do 90 % nejlepších býků v daném ukazateli	phUT	RPH pro lineární hodnocení užit. typ

Hlavní selekční kritéria pro výběr do plemnitby na OPB a odchovu u chovatele

Hlavním selekčním kritériem bude pouze lineární hodnocení při základním výběru.

Důvody vyřazení před základním výběrem

- hodnocení tělesného rámce (1,2,3 body dle parametrů daného plemene)
- hodnocení bodů za hmotnost v 365 dnech (1,2,3 body dle parametrů daného plemene)
- nepředvedení býka k základnímu výběru na ohlávce nebo na vodící tyči
- na základě rozhodnutí majitele býka o jeho vyřazení
- zdravotní důvody (displazie varlat, apod.)

Důvody vyřazení při základním výběrem

- hodnocení délky těla (1,2,3 body dle parametrů daného plemene)
- hodnocení ukazatelů kapacity těla (1,2,3 body dle parametrů daného plemene)
- hodnocení ukazatelů osvalení (1,2,3 body dle parametrů daného plemene)
- hodnocení užitkového typu (1,2,3 body dle parametrů daného plemene)
- závažné vady exteriéru při základním výběru
- neodpovídající funkčnost končetin při základním výběru
- zdravotní důvody (displazie varlat, apod.)

Reklamační řád pro základní výběry býků

Majitel odchovávaného býčka má právo podat reklamaci proti rozhodnutí výběrové komise (ČSCHMS). Tato reklamační může mít písemnou nebo ústní formu. Předmětem reklamační může být pouze konečný výsledek výběru (vybrán, odročen, vyřazen), nikoliv nesouhlas s bodovým hodnocením daného býka. Po skončení základního výběru býků vyzve předseda výběrové komise, nebo příslušný inspektor k podání případných protestů (reklamací). Reklamační se podává písemně (emilem) nejpozději následující den po provedení výběru a to řediteli svazu, řediteli PK a členům výběrové komise (bonitérovi), která hodnocení provedla. Jménem majitele býka může jednat také zástupce odchovny plemenných býků (OPB). V případě neshody mezi verdiktem výběrové komise a majitelem býka je býk odročen a bude proveden nový základní výběr. Provedení nového základního výběru je podmíněno složením kauce 5000 Kč za každého reklamovaného býka. Kauce se skládá na účet ČSCHMS nejpozději do 10-ti kalendářních dnů ode dne provedení základního výběru. V případě, že nebudou peníze připsány na účet v daném termínu, platí původní verdikt výběrové komise a reklamační se dále neřeší. Nový základní výběr se uskuteční do 30-ti dnů od sporného výběru na místě, kde byla podána reklamační, pokud se obě strany nedohodnou jinak. Většinové složení komise nesmí být totožné se složením komise, která vynesla sporný verdikt. O složení nové komise rozhoduje Rada PK daného plemene po dohodě s ČSCHMS. O závěru nového základního výběru je sepsán nový výběrový protokol. Proti tomuto rozhodnutí se již nelze dále odvolat. V případě, že je potvrzeno původní rozhodnutí výběrové komise, propadá kauce ve prospěch ČSCHMS, v opačném případě se vrací majiteli býka do 10-ti kalendářních dnů od provedení nového základního výběru. Náklady spojené s novým základním výběrem (zejména cestovné členů výběrové komise, případně oprávněné nároky spojené s odměnou za odvedenou práci) nese strana, která při svém rozhodnutí či jednání nebyla v právu. Tyto náklady jsou zúčtovány na základě vystavené faktury zaslané druhé straně nejpozději do 14 dnů od provedení opakovaného základního výběru. V každém případě se o reklamační vede písemný zápis. Rozhodnutí výběrové komise se váže ke konkrétnímu zvířeti v konkrétním čase a není možno se na něj odvolávat v případných následných sporech.

Schváleno výborem ČSCHMS dne 21.3.2006 v Hradištku pod Medníkem, změny schváleny 24.7.2019 Grémiem předsedů rad plemenných knih v Hradištku pod Medníkem. Vstupuje v platnost dnem schválení.



<u>Sekretariát:</u> ČSCHMS Praha Těšnov 17 11705 Praha 1 Mobil : +420 724 007 860 Telefon : +420 221 812 865 E-mail : info@cshms.cz	<u>Ředitel PK</u> <i>Kopecký Jan</i> Osík 201 569 67 Osík u Litomyšle Mobil : +420 724 007 862 Telefon : +420 461 612 809 E-mail : kopecky@cshms.cz	<u>Adresa PK</u> <i>Honová Nina</i> Osvoboditelů 35/9 410 02 Lovosice Mobil : +420 724 073 641 E-mail : honova@cshms.cz
--	---	---

Číslo : 852295 053 CZ HEROLD ZE DVORA P* Číslo katalogu 1
 Dat.nar. : 11.01.2021 Plemeno : Y100 Limousine
 Chovatel : Šeda J., Helvíkovice
 Majitel : Šeda J., Helvíkovice

**OTL
znaky**

Rohy	Ataxie	Q204X	F94L	Nt821	C313Y
P*	-	-	-	-	-

OOO ZIL 146 C.N.MATEO PP 05.353 09827
 OO ZLM 263 MATS PP 16.031 91753
 MOO 1602480701 DE HAUTEUR 5 PP 16.024 80701

OTEC ZIL 381 DIO ZE SELIBOVA P 447000996247031

OMO ZLI 921 HINZ PP 05.347 27253
 MO 369466 931 CZ ET P 447000369466931
 MMO 386258 931 CZ TEREZA Z OSTRÉHO 420000386258931

OOM 262 467 OTAN 1998000189
 OM ZLI 739 RECIF 1627496661
 MOM 2992043865 FR HUNE 2992043865

MA 321529 953 CZ /4 ot 114000321529953

OMM ZLI 434 MÝTUS VFU 007000113842081
 MM 211953 953 CZ 114000211953953
 MMM 104464 953 CZ 114000104464953

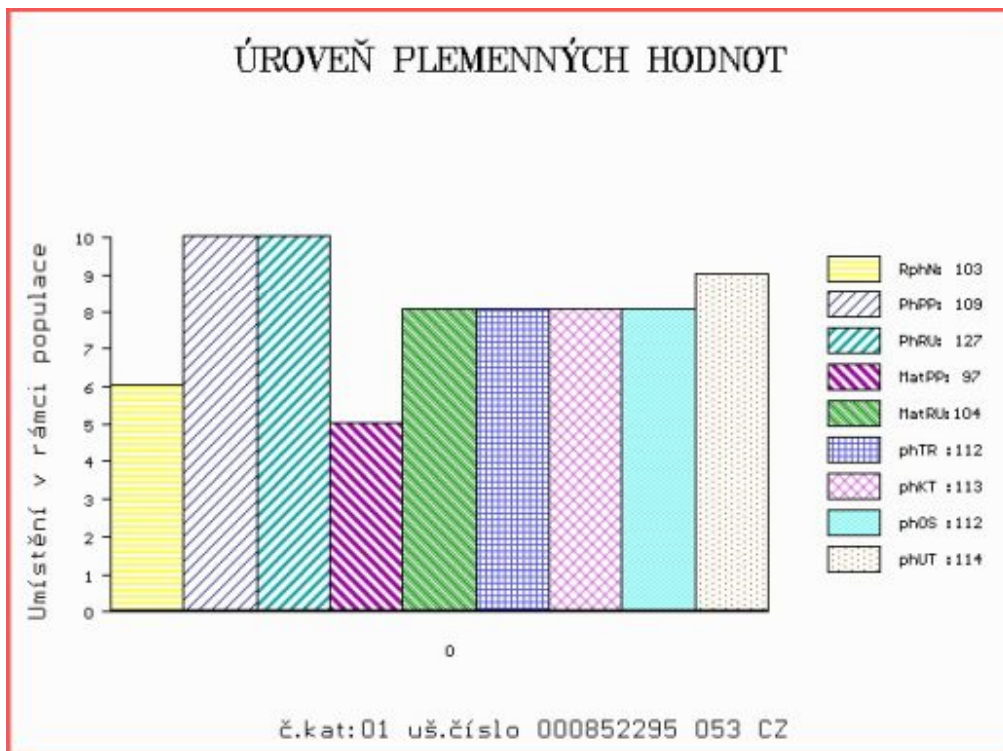
Vl.užit:nar: 40 *** kg ve 120d: 222 kg 210d: 385 kg 365d: 555 kg / kříž: 134 cm
 Přírustek od narození: 1425 g / 103 šourek 37 cm
 Věk při ZV 473 dní aktuálně k 25.03.22 hmotnost: 664 kg výška v kříži: 136 cm

PLEMENNÉ HODNOTY

LINEARNÍ HODNOCENÍ

	pp	ru	pp	ru	TR	KT	OS	UT	Hmot	kříž	TR	KT	OS	UT	CE		
BÝK	PE	109	127	ME	97	104	112	113	112	114							
MATKA	PE	102	116	ME	103	120	106	106	105	106	920	147	26	22	21	8	77
OTEC	PE	112	116	ME	91	96	101	110	111	111	712	144	28	22	22	8	80

HODNOCEN: TR 6 / /10 KT / / OS / / UT Výsledek:



Číslo : 900698 053 CZ HELVET ZE DVORA R* Číslo katalogu 2
 Dat.nar. : 18.01.2021 Plemeno : Y100 Limousine
 Chovatel : Šeda J., Helvíkovice
 Majitel : Šeda J., Helvíkovice

**OTL
znaky**

Rohy	Ataxie	Q204X	F94L	Nt821	C313Y
R*	-	-	-	-	-

OOO	ZIL 146	C.N.MATEO PP	05.353 09827
OO	ZLM 263	MATS PP	16.031 91753
MOO	1602480701 DE	HAUTEUR 5 PP	16.024 80701

OTEC ZIL 381 DIO ZE SELIBOVA P 447000996247031

OMO	ZLI 921	HINZ PP	05.347 27253
MO	369466 931 CZ ET P		447000369466931
MMO	386258 931 CZ	TEREZA Z OSTRÉHO	420000386258931

OOM	ZLI 400	NEUF	2297004114
OM	ZLI 943	VULPIAN	1205098551
MOM	1298177603 FR	OCTAVE	1298177603

MA 362663 953 CZ /3 ot 114000362663953

OMM	ZLI 611	POET VFU	007000544203081
MM	247930 953 CZ		114000247930953
MMM	8326 517 CZ	HALINA ZE DVORA	114517008326

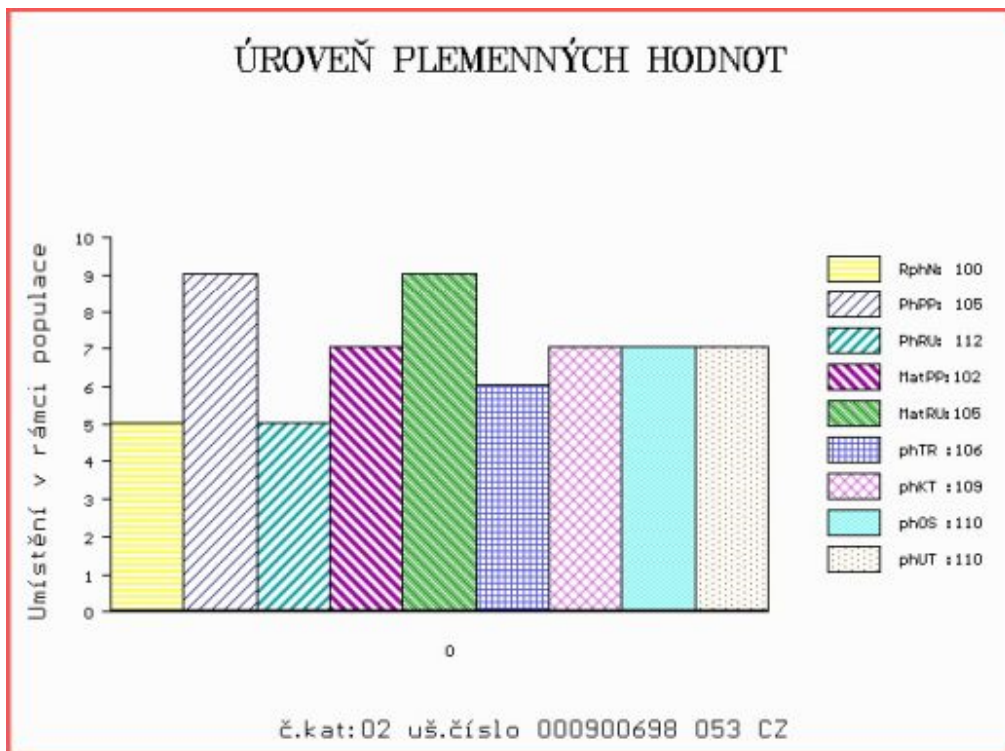
Vl.užit:nar: 40 *** kg ve 120d: 193 kg 210d: 336 kg 365d: 520 kg / kříž: 133 cm
 Přírustek od narození: 1387 g / 100 šourek 36 cm
 Věk při ZV 466 dní aktuálně k 25.03.22 hmotnost: 638 kg výška v kříži: 137 cm

PLEMENNÉ HODNOTY

LINEARNÍ HODNOCENÍ

	pp	ru	pp	ru	TR	KT	OS	UT	Hmot	kříž	TR	KT	OS	UT	CE
BÝK	PE	105	112	ME	102	105	106	109	110	110					
MATKA	PE	94	105	ME	111	115	106	102	102	102	780	144	23	20	19 7 69
OTEC	PE	112	116	ME	91	96	101	110	111	111	712	144	28	22	22 8 80

HODNOCEN: TR 7 / /10 KT / / OS / / UT Výsledek:



Číslo : 900700 053 CZ HARD ZE DVORA P* Číslo katalogu 3
 Dat.nar. : 03.02.2021 Plemeno : Y100 Limousine
 Chovatel : Šeda J., Helvíkovice
 Majitel : Šeda J., Helvíkovice

**OTL
znaky**

Rohy	Ataxie	Q204X	F94L	Nt821	C313Y
P*	-	-	-	-	-

OOO ZIL 146 C.N.MATEO PP 05.353 09827
 OO ZLM 263 MATS PP 16.031 91753
 MOO 1602480701 DE HAUTEUR 5 PP 16.024 80701

OTEC ZIL 381 DIO ZE SELIBOVA P 447000996247031

OMO ZLI 921 HINZ PP 05.347 27253
 MO 369466 931 CZ ET P 447000369466931
 MMO 386258 931 CZ TEREZA Z OSTRÉHO 420000386258931

OOM 272 687 STAR MN 2302612261
 OM ZLI 945 FORTISSIMO 3704321021
 MOM 3704323382 FR URTICAIRE 3704323382

MA 321527 953 CZ /5 ot ADRA ZE DVORA 114000321527953

OMM LIP 073 FEBUS ET 026517001732
 MM 8327 517 CZ HANKA ZE DVORA 114517008327
 MMM 449 517 CZ FANČA ZE DVORA 114517000449

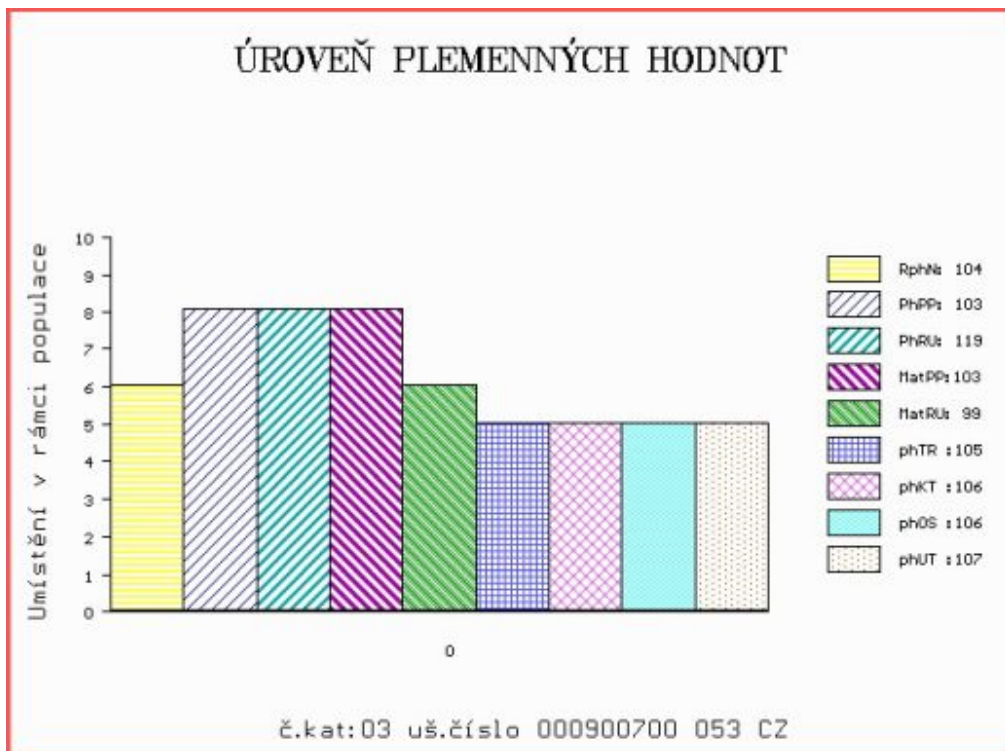
Vl.užit:nar: 40 *** kg ve 120d: 207 kg 210d: 322 kg 365d: 529 kg / kříž: 130 cm
 Přírustek od narození: 1359 g / 104 šourek 36 cm
 Věk při ZV 450 dní aktuálně k 25.03.22 hmotnost: 604 kg výška v kříži: 136 cm

PLEMENNÉ HODNOTY

LINEARNÍ HODNOCENÍ

	pp	ru	pp	ru	TR	KT	OS	UT	Hmot	kříž	TR	KT	OS	UT	CE		
BÝK	PE	103	119	ME	103	99	105	106	106	107							
MATKA	PE	92	115	ME	115	105	110	101	98	101	790	141	25	22	21	8	76
OTEC	PE	112	116	ME	91	96	101	110	111	111	712	144	28	22	22	8	80

HODNOCEN: TR 6 / / 9 KT / / OS / / UT Výsledek:



Číslo : 900701 053 CZ HERKUL ZE DVORA P* Číslo katalogu 4
 Dat.nar. : 06.02.2021 Plemeno : Y100 Limousine
 Chovatel : Šeda J., Helvíkovice
 Majitel : Šeda J., Helvíkovice

**OTL
znaky**

Rohy	Ataxie	Q204X	F94L	Nt821	C313Y
P*	-	-	-	-	-

OOO ZIL 146 C.N.MATEO PP 05.353 09827
 OO ZLM 263 MATS PP 16.031 91753
 MOO 1602480701 DE HAUTEUR 5 PP 16.024 80701

OTEC ZIL 381 DIO ZE SELIBOVA P 447000996247031

OMO ZLI 921 HINZ PP 05.347 27253
 MO 369466 931 CZ ET P 447000369466931
 MMO 386258 931 CZ TEREZA Z OSTRÉHO 420000386258931

OOM ZLI 207 JOUEUR 8794050235
 OM ZLI 434 MÝTUS VFU 007000113842081
 MOM 112 735 CZ CENTA VFU ET 007735000112

MA 169950 953 CZ /11 ot POKORA ZE DVORA 114000169950953

OMM LIP 134 ITALIC 056281099480
 MM 138531 511 CZ LINDA ZE DVORA 114000138531511
 MMM 8327 517 CZ HANKA ZE DVORA 114517008327

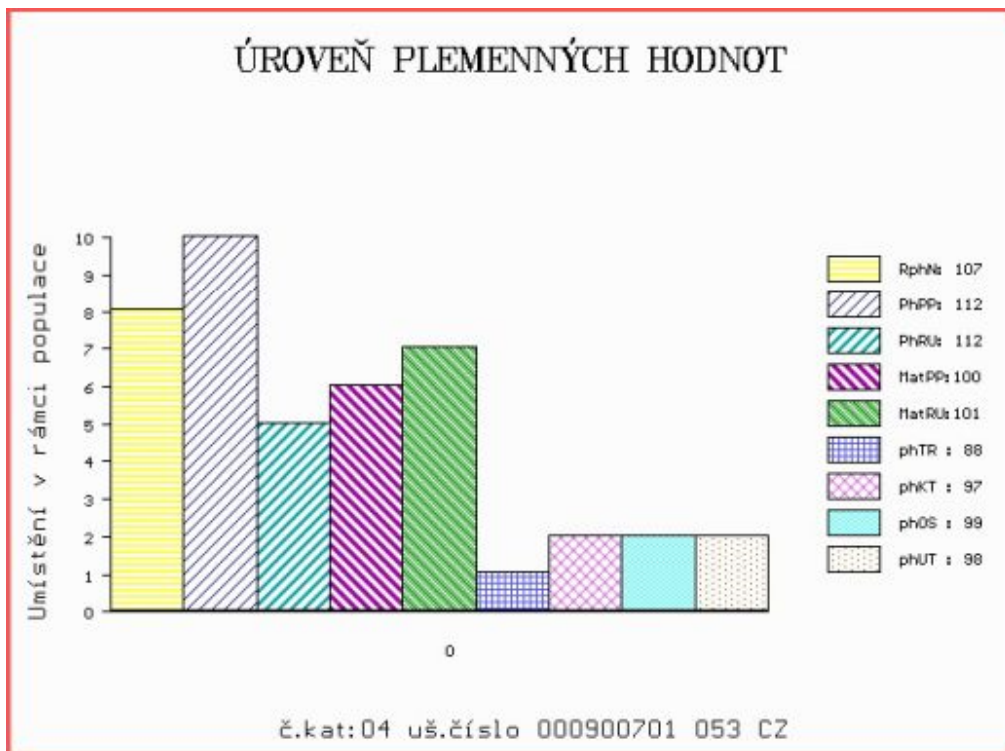
Vl.užit:nar: 35 *** kg ve 120d: 184 kg 210d: 300 kg 365d: 529 kg / kříž: 127 cm
 Přírustek od narození: 1347 g / 107 šourek 34 cm
 Věk při ZV 447 dní aktuálně k 25.03.22 hmotnost: 590 kg výška v kříži: 132 cm

PLEMENNÉ HODNOTY

LINEARNÍ HODNOCENÍ

	pp	ru	pp	ru	TR	KT	OS	UT	Hmot	kříž	TR	KT	OS	UT	CE		
BÝK	PE	112	112	ME	100	101	88	97	99	98							
MATKA	PE	98	87	ME	115	116	84	86	88	87	820	145	26	19	18	6	69
OTEC	PE	112	116	ME	91	96	101	110	111	111	712	144	28	22	22	8	80

HODNOCEN: TR 5 / / 9 KT / / OS / / UT Výsledek:



Býci vyřazení před základním výběrem

Číslo : 900704 053 CZ HERMES ZE DVORA P* Číslo katalogu 5
 Dat.nar. : 26.03.2021 Plemeno : Y100 Limousine
 Chovatel : Šeda J., Helvíkovice
 Majitel : Šeda J., Helvíkovice

OTL znaky

Rohy	Ataxie	Q204X	F94L	Nt821	C313Y
P*	-	-	-	-	-

OOO ZIL 146 C.N.MATEO PP 05.353 09827
 OO ZLM 263 MATS PP 16.031 91753
 MOO 1602480701 DE HAUTEUR 5 PP 16.024 80701

OTEC ZIL 381 DIO ZE SELIBOVA P 447000996247031

OMO ZLI 921 HINZ PP 05.347 27253
 MO 369466 931 CZ ET P 447000369466931
 MMO 386258 931 CZ TEREZA Z OSTRÉHO 420000386258931

OOM 270 815 INDECIS 2293004195
 OM ZLI 560 ON-DIT 3615069746
 MOM 3690006248 FR FRANCHON 3690006248

MA 362664 953 CZ /3 ot 114000362664953

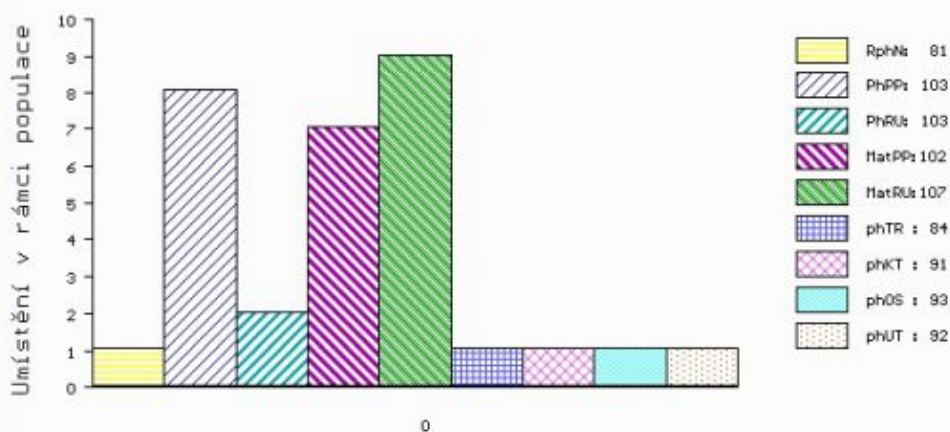
OMM ZLI 611 POET VFU 007000544203081
 MM 274184 953 CZ 114000274184953
 MMM 104464 953 CZ 114000104464953

Vl.užit:nar: 40 *** kg ve 120d: 177 kg 210d: 278 kg 365d: 471 kg / kříž: 127 cm
 Přírůstek od narození: 1181 g / 81 šourek 0 cm
 Věk při ZV 399 dní aktuálně k 25.03.22 hmotnost: 470 kg výška v kříži: 127 cm

		PLEMENNÉ HODNOTY								LINEARNÍ HODNOCENÍ							
		pp	ru	pp	ru	TR	KT	OS	UT	Hmot	kříž	TR	KT	OS	UT	CE	
BÝK	PE	103	103	ME	102	107	84	91	93	92							
MÁTKA	PE	101	106	ME	104	113	101	103	104	103	745	143	21	20	19	7	67
OTEC	PE	112	116	ME	91	96	101	110	111	111	712	144	28	22	22	8	80

HODNOCEN: TR 4 / / 4 KT / / OS / / UT Výsledek: před ZV-chovatel

ÚROVEŇ PLEMENNÝCH HODNOT



č.kat:05 uš.číslo 000900704 053 CZ