

# KATALOG ZÁKLADNÍHO VÝBĚRU

dne 2.5. 2022

**Farma Karel Dvořák s.r.o.**

**Začátek 14,00 hod**

Č.	Číslo	OTEC	DATUM	HM.	KŘ.	Přír.od	nar.		
k.	býčka	st.reg.	NAROZENÍ	PLEM	kg	cm	g	RPH	CHOVATEL
1	146242 034 CZ	ZIL 702	15.03.21	Y100	508	136	1245 g	94	Farma Karel Dvořák s.r.o.
2	146244 034 CZ	ZLM 655	28.03.21	Y100	506	135	1285 g	95	Farma Karel Dvořák s.r.o.
3	242547 034 CZ	ZLM 655	30.03.21	Y100	471	134	1194 g	97	Farma Karel Dvořák s.r.o.

## Býci vyřazení před základním výběrem

Č.	Číslo	OTEC	Datum	Body					
k.	býčka	st.reg.	narození	Plem.	VT	HM	CHOVATEL		Důvod vyřaz.
4	146243 034 CZ	ZLM 655	18.03.21	Y100	9	1	Farma Karel Dvořák s.r.o.		před ZV-hm.ZV

**Plemenné hodnoty uvedené v katalogu jsou spočítány k 31.03.2022**



## Vysvětlivky ke zkratkám ve jménech v katalogu :

ET	- býček narozen po embryotrasferu
RED	- zbarvení red angus
P,V	- bezrohý / volný roh ( * - testováno testem DNA)
PP	- bezrohý – homozygot ( stanoveno testem DNA )
R	- rohatý ( * - testováno testem DNA )

## Vysvětlivky ke QTL znakům v katalogu :

ATAxie G/G – čistý, A/G – přenašeč, A/A - zvíře nese dvě kopie mutované alely

Geny způsobující dvojí osvalení:

Q204X	+/+ - čistý, MH/+ - přenáší jednu alelu, MH/MH – dvě mutované alely (CH)
F94L	+/+ - čistý, F/+ - přenáší jednu alelu, F/F – dvě mutované alely (LI, CH)
NT821	WT/WT – čistý, WT/Del11 - přenáší 1 alelu, Del11/Del11- dvě mutované alely (AA)
C313Y	+/+ - čistý, MH/+ - přenáší jednu alelu, MH/MH – dvě mutované alely (GS)

**Porodní hmotnost (nar)** - u plemene AA,BA,HE,CH,MS,LI způsob zjišťování porodní hmotnosti v chovu \* \* \* - váženo při narození  
\* \* - odhadováno  
\* - nesledováno

## Popisky grafu úrovně plemenných hodnot

Jednotlivé plemenné hodnoty jsou rozděleny do pásem na základě výpočtu kvantilu normálního rozložení, které udávají, jak si konkrétní jedinec stojí v porovnání s průměrem populace plemenných býčků odchovaných v období 2014 – 2019.

<i>pásma</i>	<i>Pozice býka v rámci populace</i>	<i>zkratka</i>	<i>Popis údaje v grafu</i>
<b>10</b>	býk patří hodnotou RPH do 10 % nejlepších býků v daném ukazateli	<b>RphT</b>	RPH pro přírůstek v testu
<b>9</b>	býk patří hodnotou RPH do 20 % nejlepších býků v daném ukazateli	<b>RphN</b>	RPH pro životní přírůstek
<b>8</b>	býk patří hodnotou RPH do 30 % nejlepších býků v daném ukazateli	<b>RpPP</b>	RPH pro přímý efekt porody
<b>7</b>	býk patří hodnotou RPH do 40 % nejlepších býků v daném ukazateli	<b>RpRU</b>	RPH pro přímý efekt růst
<b>6</b>	býk patří hodnotou RPH do 50 % nejlepších býků v daném ukazateli	<b>MatPP</b>	RPH pro maternální efekt porody
<b>5</b>	býk patří hodnotou RPH do průměru býků v daném ukazateli	<b>MatRU</b>	RPH pro maternální efekt růst
<b>4</b>	býk patří hodnotou RPH do 60 % nejlepších býků v daném ukazateli	<b>phTR</b>	RPH pro lineární hodnocení těl. rámec
<b>3</b>	býk patří hodnotou RPH do 70 % nejlepších býků v daném ukazateli	<b>phKT</b>	RPH pro lineární hodnocení kap. těla
<b>2</b>	býk patří hodnotou RPH do 80 % nejlepších býků v daném ukazateli	<b>phOS</b>	RPH pro lineární hodnocení osvalení
<b>1</b>	býk patří hodnotou RPH do 90 % nejlepších býků v daném ukazateli	<b>phUT</b>	RPH pro lineární hodnocení užit. typ

## Hlavní selekční kritéria pro výběr do plemnitby na OPB a odchovu u chovatele

Hlavním selekčním kritériem bude pouze lineární hodnocení při základním výběru.

### Důvody vyřazení před základním výběrem

- hodnocení tělesného rámce (1,2,3 body dle parametrů daného plemene)
- hodnocení bodů za hmotnost v 365 dnech (1,2,3 body dle parametrů daného plemene)
- nepředvedení býka k základnímu výběru na ohlávce nebo na vodící tyči
- na základě rozhodnutí majitele býka o jeho vyřazení
- zdravotní důvody (displazie varlat, apod.)

### Důvody vyřazení při základním výběrem

- hodnocení délky těla (1,2,3 body dle parametrů daného plemene)
- hodnocení ukazatelů kapacity těla (1,2,3 body dle parametrů daného plemene)
- hodnocení ukazatelů osvalení (1,2,3 body dle parametrů daného plemene)
- hodnocení užitkového typu (1,2,3 body dle parametrů daného plemene)
- závažné vady exteriéru při základním výběru
- neodpovídající funkčnost končetin při základním výběru
- zdravotní důvody (displazie varlat, apod.)

## Reklamační řád pro základní výběry býků

Majitel odchovávaného býčka má právo podat reklamaci proti rozhodnutí výběrové komise (ČSCHMS). Tato reklamační může mít písemnou nebo ústní formu. Předmětem reklamační může být pouze konečný výsledek výběru (vybrán, odročen, vyřazen), nikoliv nesouhlas s bodovým hodnocením daného býka. Po skončení základního výběru býků vyzve předseda výběrové komise, nebo příslušný inspektor k podání případných protestů (reklamací). Reklamační se podává písemně (emilem) nejpozději následující den po provedení výběru a to řediteli svazu, řediteli PK a členům výběrové komise (bonitérovi), která hodnocení provedla. Jménem majitele býka může jednat také zástupce odchovny plemenných býků (OPB). V případě neshody mezi verdiktem výběrové komise a majitelem býka je býk odročen a bude proveden nový základní výběr. Provedení nového základního výběru je podmíněno složením kauce 5000 Kč za každého reklamovaného býka. Kauce se skládá na účet ČSCHMS nejpozději do 10-ti kalendářních dnů ode dne provedení základního výběru. V případě, že nebudou peníze připsány na účet v daném termínu, platí původní verdikt výběrové komise a reklamační se dále neřeší. Nový základní výběr se uskuteční do 30-ti dnů od sporného výběru na místě, kde byla podána reklamační, pokud se obě strany nedohodnou jinak. Většinové složení komise nesmí být totožné se složením komise, která vynesla sporný verdikt. O složení nové komise rozhoduje Rada PK daného plemene po dohodě s ČSCHMS. O závěru nového základního výběru je sepsán nový výběrový protokol. Proti tomuto rozhodnutí se již nelze dále odvolat. V případě, že je potvrzeno původní rozhodnutí výběrové komise, propadá kauce ve prospěch ČSCHMS, v opačném případě se vrací majiteli býka do 10-ti kalendářních dnů od provedení nového základního výběru. Náklady spojené s novým základním výběrem (zejména cestovné členů výběrové komise, případně oprávněné nároky spojené s odměnou za odvedenou práci) nese strana, která při svém rozhodnutí či jednání nebyla v právu. Tyto náklady jsou zúčtovány na základě vystavené faktury zaslané druhé straně nejpozději do 14 dnů od provedení opakovaného základního výběru. V každém případě se o reklamační vede písemný zápis. Rozhodnutí výběrové komise se váže ke konkrétnímu zvířeti v konkrétním čase a není možno se na něj odvolávat v případných následných sporech.

Schváleno výborem ČSCHMS dne 21.3.2006 v Hradištku pod Medníkem, změny schváleny 24.7.2019 Grémiem předsedů rad plemenných knih v Hradištku pod Medníkem. Vstupuje v platnost dnem schválení.



<b><u>Sekretariát:</u></b> ČSCHMS Praha Těšnov 17 11705 Praha 1 Mobil : +420 724 007 860 Telefon : +420 221 812 865 E-mail : <a href="mailto:info@cshms.cz">info@cshms.cz</a>	<b><u>Ředitel PK</u></b> Kopecký Jan Osík 201 569 67 Osík u Litomyšle Mobil : +420 724 007 862 Telefon : +420 461 612 809 E-mail : <a href="mailto:kopecky@cshms.cz">kopecky@cshms.cz</a>	<b><u>Adresa PK</u></b> Honová Nina Osvoboditelů 35/9 410 02 Lovosice Mobil : +420 724 073 641 E-mail : <a href="mailto:honova@cshms.cz">honova@cshms.cz</a>
--	--	--

Číslo : 146242 034 CZ HUNT KD R\* Číslo katalogu 1  
 Dat.nar. : 15.03.2021 Plemeno : Y100 Limousine  
 Chovatel : Farma Karel Dvořák s.r.o.  
 Majitel : Farma Karel Dvořák s.r.o.

**OTL  
znaky**

Rohy	Ataxie	Q204X	F94L	Nt821	C313Y
R*	-	-	-	-	-

OOO 268 707 EPSON 8789003682  
 OO ZLI 666 TASTEVIN 3330021849  
 MOO 3330003088 FR PAILLETTE 3330003088

**OTEC ZIL 702 EZOP KD 483000054052034**

OMO ZLM 242 HOMERE 1936108988  
 MO 662504 931 CZ 483000662504931  
 MMO 3615351932 FR GALETTE 3615351932

OOM ZLI 560 ON-DIT 3615069746  
 OM ZLM 057 BAVARDAGE 2257773618  
 MOM 2257773207 FR RIDELLE 2257773207

**MA 739801 931 CZ /1 ot**

OMM ZIL 371 CASIMIR 1932638129  
 MM 1935117 811 FR GENETTE 1935117811  
 MMM 1932616769 FR CAPRIE 1932616769

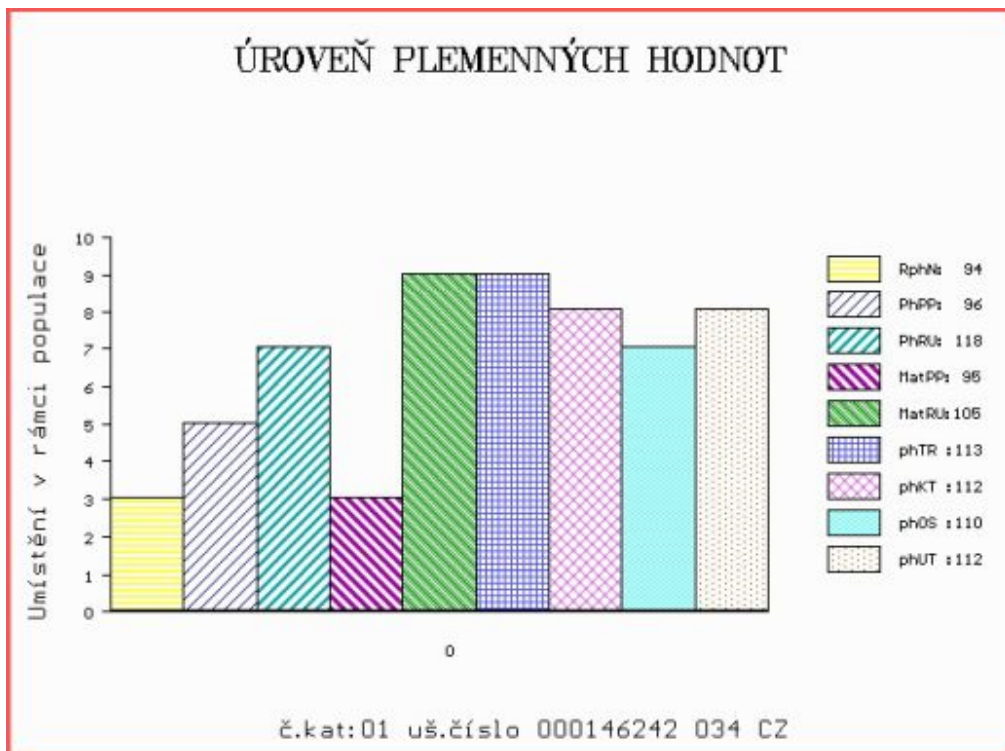
Vl.užit:nar: 46 \*\* kg ve 120d: 199 kg 210d: 324 kg 365d: 501 kg / kříž: 136 cm  
 Přírustek od narození: 1245 g / 94 šourek 38 cm  
 Věk při ZV 413 dní aktuálně k 21.03.22 hmotnost: 508 kg výška v kříži: 136 cm

**PLEMENNÉ HODNOTY**

**LINEARNÍ HODNOCENÍ**

	pp	ru	pp	ru	TR	KT	OS	UT	Hmot	kříž	TR	KT	OS	UT	CE		
BÝK	PE	96	118	ME	95	105	113	112	110	112							
MATKA	PE	99	112	ME	92	116	106	104	103	104	767	146	26	22	21	8	77
OTEC	PE	94	115	ME	94	97	111	110	108	111	614	143	28	22	21	8	79

HODNOCEN: TR 8 / / 6 KT / / OS / / UT Výsledek:



Číslo : 146244 034 CZ HERMES KD R\* Číslo katalogu 2  
 Dat.nar. : 28.03.2021 Plemeno : Y100 Limousine  
 Chovatel : Farma Karel Dvořák s.r.o.  
 Majitel : Farma Karel Dvořák s.r.o.

**OTL  
znaky**

Rohy	Ataxie	Q204X	F94L	Nt821	C313Y
R*	-	-	-	-	-

OOO 262 862 SEREIN 8700670417  
 OO 284 663 ALF 1932045114  
 MOO 1996018230 FR MADELEINE 1996018230

**OTEC ZLM 655 DAY 1932945444**

OMO 284 664 OUF 8798009788  
 MO 1931319022 FR TARGETTE 1931319022  
 MMO 1930368537 FR PANAMA 1930368537

OOM ZLI 560 ON-DIT 3615069746  
 OM ZLM 057 BAVARDAGE 2257773618  
 MOM 2257773207 FR RIDELLE 2257773207

**MA 662509 931 CZ /2 ot P\* 48300662509931**

OMM ZLM 056 ARMORIC 2219279723  
 MM 573356 931 CZ P 446000573356931  
 MMM 1529265049 FR FIONA 5049 P 1529265049

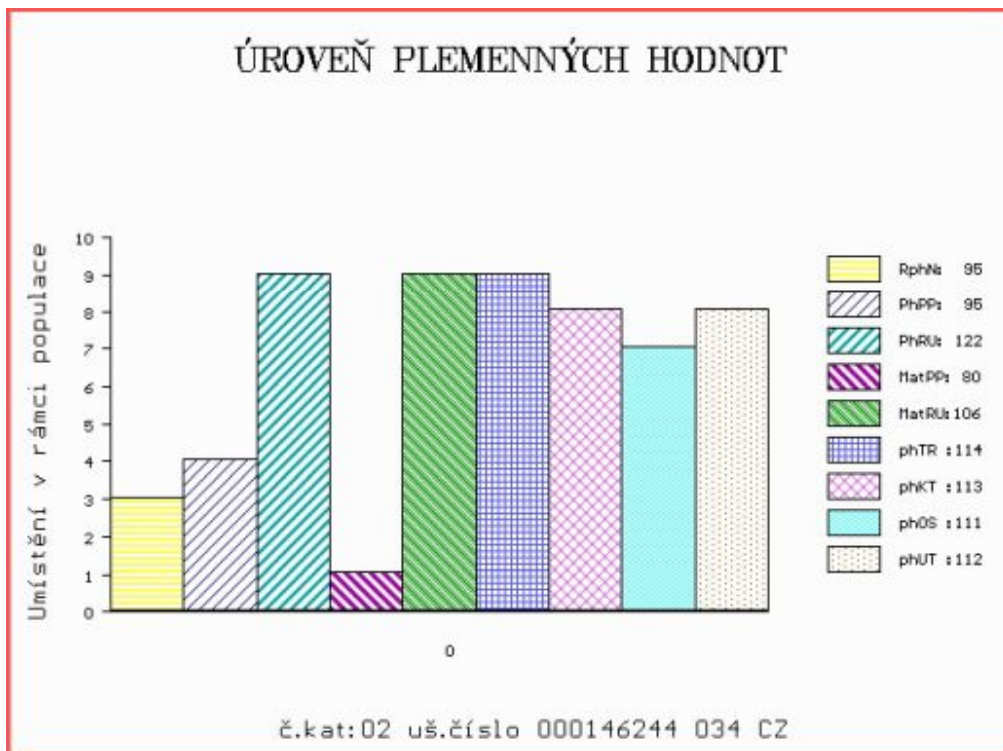
Vl.užit:nar: 46 \*\* kg ve 120d: 209 kg 210d: 339 kg 365d: 514 kg / kříž: 135 cm  
 Přírustek od narození: 1285 g / 95 šourek 36 cm  
 Věk při ZV 400 dní aktuálně k 21.03.22 hmotnost: 506 kg výška v kříži: 135 cm

**PLEMENNÉ HODNOTY**

**LINEARNÍ HODNOCENÍ**

	pp	ru	pp	ru	TR	KT	OS	UT	Hmot	kříž	TR	KT	OS	UT	CE		
BÝK	PE	95	122	ME	80	106	114	113	111	112							
MATKA	PE	97	120	ME	88	113	109	111	111	111	706	143	21	20	18	7	66
OTEC	PE	89	114	ME	74	102	105	109	108	107	0	0	0	0	0	0	0

HODNOCEN: TR 8 / / 7 KT / / OS / / UT Výsledek:



Číslo : 242547 034 CZ HUBERT KD R\* Číslo katalogu 3  
 Dat.nar. : 30.03.2021 Plemeno : Y100 Limousine  
 Chovatel : Farma Karel Dvořák s.r.o.  
 Majitel : Farma Karel Dvořák s.r.o.

**OTL  
znaky**

Rohy	Ataxie	Q204X	F94L	Nt821	C313Y
R*	-	-	-	-	-

OOO 262 862 SEREIN 8700670417  
 OO 284 663 ALF 1932045114  
 MOO 1996018230 FR MADELEINE 1996018230

**OTEC ZLM 655 DAY 1932945444**

OMO 284 664 OUF 8798009788  
 MO 1931319022 FR TARGETTE 1931319022  
 MMO 1930368537 FR PANAMA 1930368537

OOM 280 102 ELTON 8700671405  
 OM ZLM 242 HOMERE 1936108988  
 MOM 1932017875 FR AUTRICHE 1932017875

**MA 739790 931 CZ /2 ot P 483000739790931**

OMM 272 052 DREIL P 1528136900  
 MM 1529265 049 FR FIONA 5049 P 1529265049  
 MMM 1529329565 FR DEBORAH 1529329565

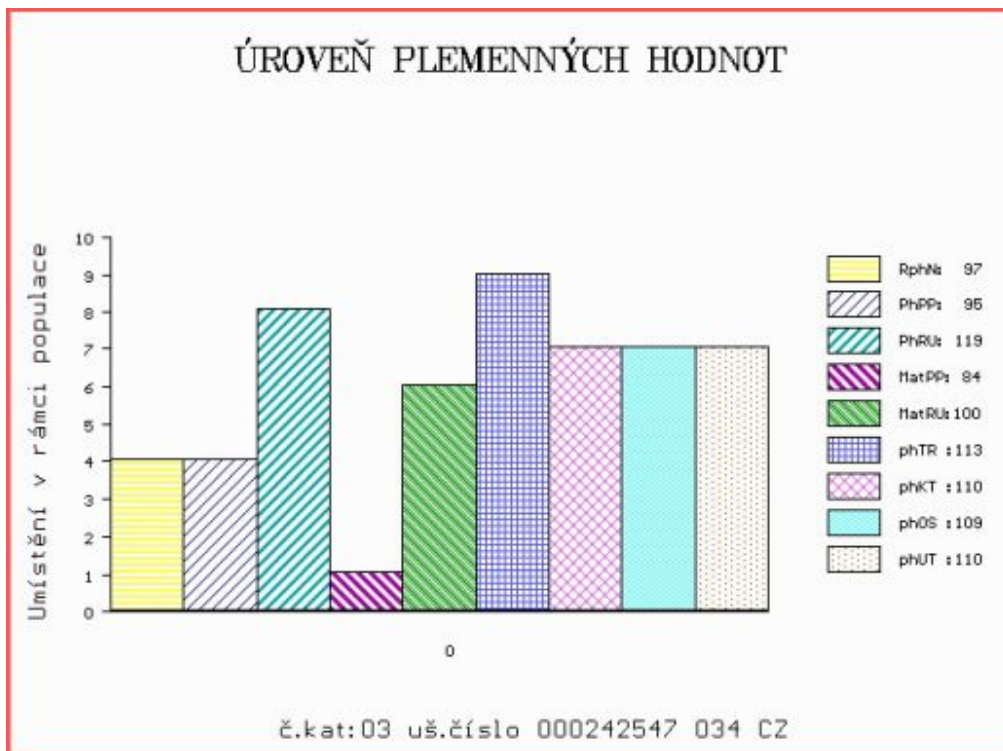
Vl.užit:nar: 46 \*\* kg ve 120d: 212 kg 210d: 335 kg 365d: 479 kg / kříž: 134 cm  
 Přírůstek od narození: 1194 g / 97 šourek 36 cm  
 Věk při ZV 398 dní aktuálně k 21.03.22 hmotnost: 471 kg výška v kříži: 134 cm

**PLEMENNÉ HODNOTY**

**LINEARNÍ HODNOCENÍ**

	pp	ru	pp	ru	TR	KT	OS	UT	Hmot	kříž	TR	KT	OS	UT	CE		
BÝK	PE	95	119	ME	84	100	113	110	109	110							
MATKA	PE	99	111	ME	95	102	105	96	94	96	708	144	22	19	19	7	67
OTEC	PE	89	114	ME	74	102	105	109	108	107	0	0	0	0	0	0	0

HODNOCEN: TR 7 / / 5 KT / / OS / / UT Výsledek:





## Býci vyřazení před základním výběrem

Číslo : **146243 034 CZ** HADES KD R\* Číslo katalogu 4  
 Dat.nar. : 18.03.2021 Plemeno : Y100 Limousine  
 Chovatel : Farma Karel Dvořák s.r.o.  
 Majitel : Farma Karel Dvořák s.r.o.

### QTL znaky

Rohy	Ataxie	Q204X	F94L	Nt821	C313Y
R*	-	-	-	-	-

OOO 262 862 SEREIN 8700670417  
 OO 284 663 ALF 1932045114  
 MOO 1996018230 FR MADELEINE 1996018230

**Otec ZLM 655 DAY 1932945444**

OMO 284 664 OUF 8798009788  
 MO 1931319022 FR TARGETTE 1931319022  
 MMO 1930368537 FR PANAMA 1930368537

OOM 280 102 ELTON 8700671405  
 OM ZLM 242 HOMERE 1936108988  
 MOM 1932017875 FR AUTRICHE 1932017875

**MA 662515 931 CZ /2 ot 483000662515931**

OMM ZLM 057 BAVARDAGE 2257773618  
 MM 573363 931 CZ 446000573363931  
 MMM 1531047258 FR FIFIE P 1531047258

Vl.užit:nar: **46 \*\*** kg ve 120d: **204** kg 210d: **301** kg 365d: **408** kg / kříž: **138** cm  
 Přírustek od narození: **989 g / 70** šourek **0** cm  
 Věk při ZV **410** dní aktuálně k 21.03.22 hmotnost: **410** kg výška v kříži: **138** cm

		PLEMENNÉ HODNOTY								LINEARNÍ HODNOCENÍ							
		pp	ru	pp	ru	TR	KT	OS	UT	Hmot	kříž	TR	KT	OS	UT	CE	
BÝK	PE	94	107	ME	83	107	102	96	95	97							
MÁTKA	PE	96	105	ME	93	110	111	95	91	96	712	141	21	20	19	7	67
Otec	PE	89	114	ME	74	102	105	109	108	107	0	0	0	0	0	0	0

HODNOCEN: TR 9 / / 1 KT / / OS / / UT Výsledek: před ZV-hm.ZV

