

KATALOG ZÁKLADNÍHO VÝBĚRU

dne 3.5. 2022

Novák Petr, Sirá

Začátek 11,30 hod

Č. k.	Číslo býčka	OTEC st.reg.	DATUM NAROZENÍ	PLEM	HM. kg	KŘ. cm	Přír. g	od RPH	nar.	CHOVATEL
1	985007 032 CZ	ICH 426	29.01.21	T100	578	133	1291 g	120		Novák Petr, Sirá
2	985008 032 CZ	ICH 726	07.02.21	T100	636	136	1447 g	92		Novák Petr, Sirá
3	985009 032 CZ	ICH 720	15.03.21	T100	538	133	1322 g	101		Novák Petr, Sirá

Plemenné hodnoty uvedené v katalogu jsou spočítány k 31.03.2022



Vysvětlivky ke zkratkám ve jménech v katalogu :

ET	- býček narozen po embryotrasferu
RED	- zbarvení red angus
P,V	- bezrohý / volný roh (* - testováno testem DNA)
PP	- bezrohý – homozygot (stanoveno testem DNA)
R	- rohatý (* - testováno testem DNA)

Vysvětlivky ke QTL znakům v katalogu :

ATAxie G/G – čistý, A/G – přenašeč, A/A - zvíře nese dvě kopie mutované alely

Geny způsobující dvojí osvalení:

Q204X	+/+ - čistý, MH/+ - přenáší jednu alelu, MH/MH – dvě mutované alely (CH)
F94L	+/+ - čistý, F/+ - přenáší jednu alelu, F/F – dvě mutované alely (LI, CH)
NT821	WT/WT – čistý, WT/Del11 - přenáší 1 alelu, Del11/Del11- dvě mutované alely (AA)
C313Y	+/+ - čistý, MH/+ - přenáší jednu alelu, MH/MH – dvě mutované alely (GS)

Porodní hmotnost (nar) - u plemene AA,BA,HE,CH,MS,LI způsob zjišťování porodní hmotnosti v chovu * * * - váženo při narození
* * - odhadováno
* - nesledováno

Popisky grafu úrovně plemenných hodnot

Jednotlivé plemenné hodnoty jsou rozděleny do pásem na základě výpočtu kvantilu normálního rozložení, které udávají, jak si konkrétní jedinec stojí v porovnání s průměrem populace plemenných býčků odchovaných v období 2014 – 2019.

<i>pásma</i>	<i>Pozice býka v rámci populace</i>	<i>zkratka</i>	<i>Popis údaje v grafu</i>
10	býk patří hodnotou RPH do 10 % nejlepších býků v daném ukazateli	RphT	RPH pro přírůstek v testu
9	býk patří hodnotou RPH do 20 % nejlepších býků v daném ukazateli	RphN	RPH pro životní přírůstek
8	býk patří hodnotou RPH do 30 % nejlepších býků v daném ukazateli	RpPP	RPH pro přímý efekt porody
7	býk patří hodnotou RPH do 40 % nejlepších býků v daném ukazateli	RpRU	RPH pro přímý efekt růst
6	býk patří hodnotou RPH do 50 % nejlepších býků v daném ukazateli	MatPP	RPH pro maternální efekt porody
5	býk patří hodnotou RPH do průměru býků v daném ukazateli	MatRU	RPH pro maternální efekt růst
4	býk patří hodnotou RPH do 60 % nejlepších býků v daném ukazateli	phTR	RPH pro lineární hodnocení těl. rámec
3	býk patří hodnotou RPH do 70 % nejlepších býků v daném ukazateli	phKT	RPH pro lineární hodnocení kap. těla
2	býk patří hodnotou RPH do 80 % nejlepších býků v daném ukazateli	phOS	RPH pro lineární hodnocení osvalení
1	býk patří hodnotou RPH do 90 % nejlepších býků v daném ukazateli	phUT	RPH pro lineární hodnocení užit. typ

Hlavní selekční kritéria pro výběr do plemenitby na OPB a odchovu u chovatele

Hlavním selekčním kritériem bude pouze lineární hodnocení při základním výběru.

Důvody vyřazení před základním výběrem

- hodnocení tělesného rámce (1,2,3 body dle parametrů daného plemene)
- hodnocení bodů za hmotnost v 365 dnech (1,2,3 body dle parametrů daného plemene)
- nepředvedení býka k základnímu výběru na ohlávce nebo na vodící tyči
- na základě rozhodnutí majitele býka o jeho vyřazení
- zdravotní důvody (displazie varlat, apod.)

Důvody vyřazení při základním výběrem

- hodnocení délky těla (1,2,3 body dle parametrů daného plemene)
- hodnocení ukazatelů kapacity těla (1,2,3 body dle parametrů daného plemene)
- hodnocení ukazatelů osvalení (1,2,3 body dle parametrů daného plemene)
- hodnocení užitkového typu (1,2,3 body dle parametrů daného plemene)
- závažné vady exteriéru při základním výběru
- neodpovídající funkčnost končetin při základním výběru
- zdravotní důvody (displazie varlat, apod.)

Reklamační řád pro základní výběry býků

Majitel odchovávaného býčka má právo podat reklamaci proti rozhodnutí výběrové komise (ČSCHMS). Tato reklamační může mít písemnou nebo ústní formu. Předmětem reklamační může být pouze konečný výsledek výběru (vybrán, odročen, vyřazen), nikoliv nesouhlas s bodovým hodnocením daného býka. Po skončení základního výběru býků vyzve předseda výběrové komise, nebo příslušný inspektor k podání případných protestů (reklamací). Reklamační se podává písemně (emilem) nejpozději následující den po provedení výběru a to řediteli svazu, řediteli PK a členům výběrové komise (bonitérovi), která hodnocení provedla. Jménem majitele býka může jednat také zástupce odchovny plemenných býků (OPB). V případě neshody mezi verdiktem výběrové komise a majitelem býka je býk odročen a bude proveden nový základní výběr. Provedení nového základního výběru je podmíněno složením kauce 5000 Kč za každého reklamovaného býka. Kauce se skládá na účet ČSCHMS nejpozději do 10-ti kalendářních dnů ode dne provedení základního výběru. V případě, že nebudou peníze připsány na účet v daném termínu, platí původní verdikt výběrové komise a reklamační se dále neřeší. Nový základní výběr se uskuteční do 30-ti dnů od sporného výběru na místě, kde byla podána reklamační, pokud se obě strany nedohodnou jinak. Většinové složení komise nesmí být totožné se složením komise, která vynesla sporný verdikt. O složení nové komise rozhoduje Rada PK daného plemene po dohodě s ČSCHMS. O závěru nového základního výběru je sepsán nový výběrový protokol. Proti tomuto rozhodnutí se již nelze dále odvolat. V případě, že je potvrzeno původní rozhodnutí výběrové komise, propadá kauce ve prospěch ČSCHMS, v opačném případě se vrací majiteli býka do 10-ti kalendářních dnů od provedení nového základního výběru. Náklady spojené s novým základním výběrem (zejména cestovné členů výběrové komise, případně oprávněné nároky spojené s odměnou za odvedenou práci) nese strana, která při svém rozhodnutí či jednání nebyla v právu. Tyto náklady jsou zúčtovány na základě vystavené faktury zaslané druhé straně nejpozději do 14 dnů od provedení opakovaného základního výběru. V každém případě se o reklamační vede písemný zápis. Rozhodnutí výběrové komise se váže ke konkrétnímu zvířeti v konkrétním čase a není možno se na něj odvolávat v případných následných sporech.

Schváleno výborem ČSCHMS dne 21.3.2006 v Hradištku pod Medníkem, změny schváleny 24.7.2019 Grémiem předsedů rad plemenných knih v Hradištku pod Medníkem. Vstupuje v platnost dnem schválení.



<u>Sekretariát:</u> ČSCHMS Praha Těšnov 17 11705 Praha 1 Mobil : +420 724 007 860 Telefon : +420 221 812 865 E-mail : info@cschms.cz	<u>Ředitel PK</u> <i>Kopecký Jan</i> Osík 201 569 67 Osík u Litomyšle Mobil : +420 724 007 862 Telefon : +420 461 612 809 E-mail : kopecky@cschms.cz	<u>Adresa PK</u> <i>Honová Nina</i> Osvoboditelů 35/9 410 02 Lovosice Mobil : +420 724 073 641 E-mail : honova@cschms.cz
--	---	---

Číslo : 985007 032 CZ HORYMÍR Z BUKOVA R* Číslo katalogu 1
 Dat.nar. : 29.01.2021 Plemeno : T100 Charolais
 Chovatel : Novák Petr, Sirá
 Majitel : Novák Petr, Sirá

**OTL
znaky**

Rohy	Ataxie	Q204X	F94L	Nt821	C313Y
R*	A/G	MH/+	+/+	-	-

OOO ZCH 952 JOCRISSE 8594102027
 OO ZTI 899 BASTION 1001837008
 MOO 1001832311 FR TOUPIE 1001832311

OTEC ICH 426 EPERNAY 5109037940

OMO ZCH 806 HABIT 7992101442
 MO 5103037502 FR UTILITE 5103037502
 MMO 5100037260 FR RAISSA 5100037260

OOM ZCH 450 LE REBEL 3695100770
 OM ZTI 247 VIZIR P 7121074461
 MOM 8932230816 FR RENGAINE 8932230816

MA 456763 932 CZ /3 ot CORA ZE SIRÉ P 434000456763932

OMM ZTI 443 SAPRISTI 8504242227
 MM 323642 932 CZ LIBUŠE ZE SIRÉ 434000323642932
 MMM 225758 932 CZ LIBĚNA ZE SIRÉ 434000225758932

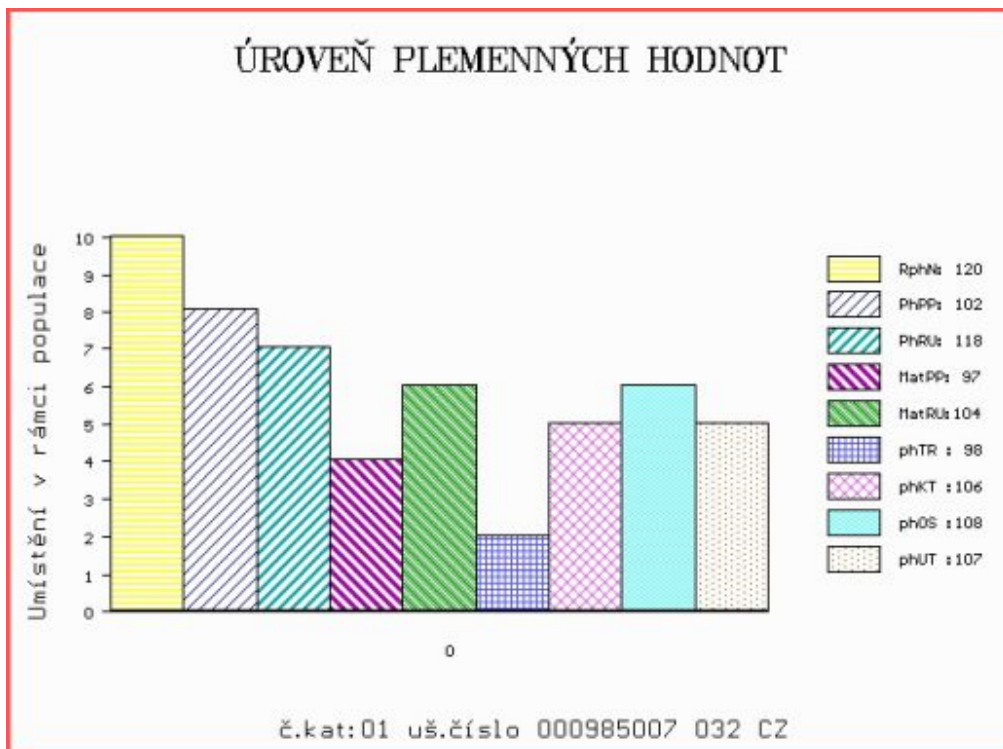
Vl.užit:nar: 46 *** kg ve 120d: 192 kg 210d: 318 kg 365d: 511 kg / kříž: 128 cm
 Přírustek od narození: 1291 g / 120 šourek 40 cm
 Věk při ZV 459 dní aktuálně k 17.03.22 hmotnost: 578 kg výška v kříži: 133 cm

PLEMENNÉ HODNOTY

LINEARNÍ HODNOCENÍ

	pp	ru	pp	ru	TR	KT	OS	UT	Hmot	kříž	TR	KT	OS	UT	CE		
BÝK	PE	102	118	ME	97	104	98	106	108	107							
MATKA	PE	103	124	ME	103	104	106	108	108	108	868	147	23	22	21	8	74
OTEC	PE	98	128	ME	94	96	117	123	124	125	0	0	0	0	0	0	0

HODNOCEN: TR 5 / / 6 KT / / OS / / UT Výsledek:



Číslo : 985008 032 CZ HAWKENS Z BUKOVA R* Číslo katalogu 2
 Dat.nar. : 07.02.2021 Plemeno : T100 Charolais
 Chovatel : Novák Petr, Sirá
 Majitel : Novák Petr, Sirá

**OTL
znaky**

Rohy	Ataxie	Q204X	F94L	Nt821	C313Y
R*	G/G	+/+	F/+	-	-

OOO ZCH 807 OSTANI 8543362449
 OO 289 675 ARAGON 0802950149
 MOO 802949314 FR ROXELANE 0802949314

OTEC ICH 726 GIONO 2130301025

OMO 289 676 PADIRAC 0310189483
 MO 2130304043 FR VIGNETTE 2130304043
 MMO 2101108742 FR STARELETTE 2101108742

OOM 262 487 LANNION 2295002054
 OM ZTI 433 ROUKY 4522790926
 MOM 4597103635 FR NEBULEUSE 4597103635

MA 7950301018 FR /9 ot ERBIE 7950301018

OMM ZTI 240 POPULAIR 7121319473
 MM 7950300824 FR BERENICE 7950300824
 MMM 7950300640 FR URANICE 7950300640

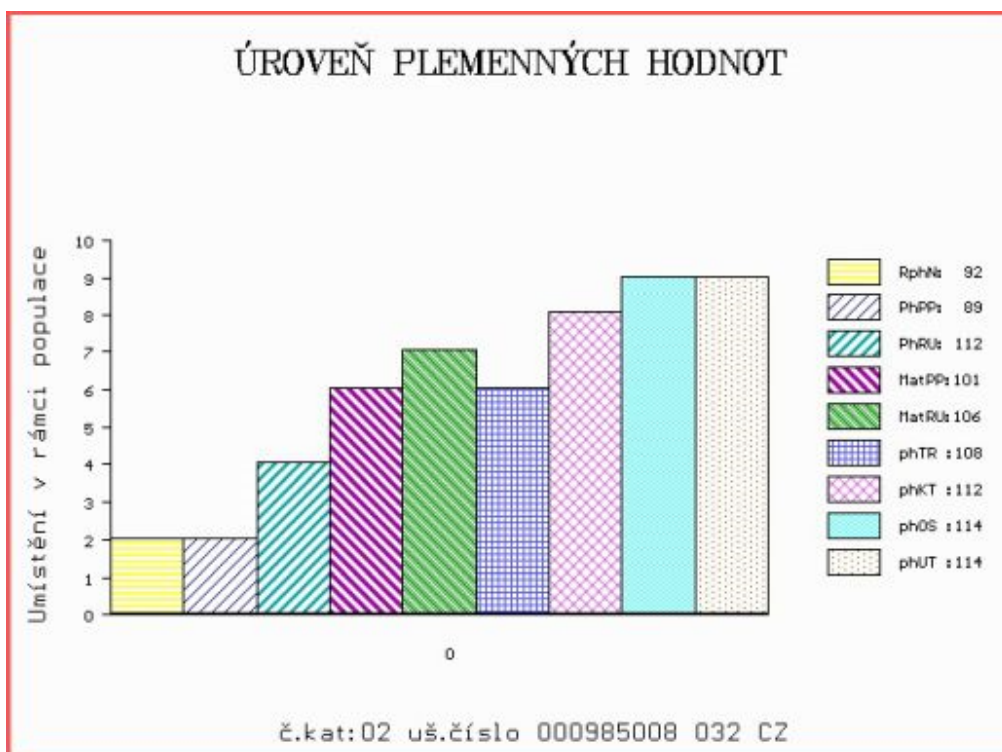
Vl.užit:nar: 53 *** kg ve 120d: 197 kg 210d: 348 kg 365d: 596 kg / kříž: 130 cm
 Přírustek od narození: 1447 g / 92 šourek 43 cm
 Věk při ZV 450 dní aktuálně k 17.03.22 hmotnost: 636 kg výška v kříži: 136 cm

PLEMENNÉ HODNOTY

LINEARNÍ HODNOCENÍ

	pp	ru	pp	ru	TR	KT	OS	UT	Hmot	kříž	TR	KT	OS	UT	CE		
BÝK	PE	89	112	ME	101	106	108	112	114	114							
MATKA	PE	98	114	ME	99	123	107	107	107	107	930	156	28	23	23	9	83
OTEC	PE	87	119	ME	98	86	111	118	120	121	0	0	0	0	0	0	0

HODNOCEN: TR 7 / / 9 KT / / OS / / UT Výsledek:



Číslo : 985009 032 CZ HOUDINI Z BUKOVA PP Číslo katalogu 3
 Dat.nar. : 15.03.2021 Plemeno : T100 Charolais
 Chovatel : Novák Petr, Sirá
 Majitel : Novák Petr, Sirá

**OTL
znaky**

Rohy	Ataxie	Q204X	F94L	Nt821	C313Y
PP	A/G	MH/+	+/+	-	-

OOO ZCH 809 PINAY 8552394134
 OO ZIT 335 AZELIER 8543362803
 MOO 8592104555 FR INTRUSE 8592104555

OTEC ICH 720 DOMINIC Z BUKOVA P 537000910212032

OMO ZCH 556 JOCK Z CUNKOVA P 253288119780
 MO 225756 932 CZ MADLA ZE SIRÉ P 434000225756932
 MMO 115994 932 CZ 239000115994932

OOM 284 744 RETHEL 0801649482
 OM ZIT 791 CARAMEL 4241353260
 MOM 4240277874 FR PRALINE 4240277874

MA 534044 932 CZ /2 ot MILADA Z BUKOVA P 537000534044932

OMM ZTI 433 ROUKY 4522790926
 MM 357348 932 CZ MÍZA ZE SIRÉ P 434000357348932
 MMM 225757 932 CZ MILA ZE SIRÉ P 434000225757932

Vl.užit:nar: 53 *** kg ve 120d: 229 kg 210d: 359 kg 365d: 536 kg / kříž: 133 cm
 Přírustek od narození: 1322 g / 101 šourek 41 cm
 Věk při ZV 414 dní aktuálně k 17.03.22 hmotnost: 538 kg výška v kříži: 133 cm

PLEMENNÉ HODNOTY

LINEARNÍ HODNOCENÍ

	pp	ru	pp	ru	TR	KT	OS	UT	Hmot	kříž	TR	KT	OS	UT	CE
BÝK	PE	94	117	ME	88	115	121	128	127	128					
MATKA	PE	99	113	ME	81	114	108	116	116	117	770	144	21	21	19 7 68
OTEC	PE	94	108	ME	86	121	112	117	118	118	580	136	25	20	20 7 72

HODNOCEN: TR 6 / / 6 KT / / OS / / UT Výsledek:

