

KATALOG ZÁKLADNÍHO VÝBĚRU
dne 6.5. 2022
Sochor Radovan Ing., st, Železný Újezd
Začátek 09,00 hod

Č. k.	Číslo býčka	OTEC st.reg.	DATUM NAROZENÍ	PLEM	HM. kg	KŘ. cm	Přír. g	od nar. RPH	CHOVATEL
1	19787 035 CZ	ZAI 395	04.02.21	G100	766	144	1758 g	113	Sochor Radovan Ing., st, Žel. Újezd
2	19799 035 CZ	ZAI 395	25.03.21	G100	550	136	1404 g	111	Sochor Radovan Ing., st, Žel. Újezd

Plemenné hodnoty uvedené v katalogu jsou spočítány k 31.03.2022



Vysvětlivky ke zkratkám ve jménech v katalogu :

ET	- býček narozen po embryotrasferu
RED	- zbarvení red angus
P,V	- bezrohý / volný roh (* - testováno testem DNA)
PP	- bezrohý – homozygot (stanoveno testem DNA)
R	- rohatý (* - testováno testem DNA)

Vysvětlivky ke QTL znakům v katalogu :

ATAxie G/G – čistý, A/G – přenašeč, A/A - zvíře nese dvě kopie mutované alely

Geny způsobující dvojí osvalení:

Q204X	+/+ - čistý, MH/+ - přenáší jednu alelu, MH/MH – dvě mutované alely (CH)
F94L	+/+ - čistý, F/+ - přenáší jednu alelu, F/F – dvě mutované alely (LI, CH)
NT821	WT/WT – čistý, WT/Del11 - přenáší 1 alelu, Del11/Del11- dvě mutované alely (AA)
C313Y	+/+ - čistý, MH/+ - přenáší jednu alelu, MH/MH – dvě mutované alely (GS)

Porodní hmotnost (nar) - u plemene AA,BA,HE,CH,MS,LI způsob zjišťování porodní hmotnosti v chovu * * * - váženo při narození
* * - odhadováno
* - nesledováno

Popisky grafu úrovně plemenných hodnot

Jednotlivé plemenné hodnoty jsou rozděleny do pásem na základě výpočtu kvantilu normálního rozložení, které udávají, jak si konkrétní jedinec stojí v porovnání s průměrem populace plemenných býčků odchovaných v období 2014 – 2019.

<i>pásma</i>	<i>Pozice býka v rámci populace</i>	<i>zkratka</i>	<i>Popis údaje v grafu</i>
10	býk patří hodnotou RPH do 10 % nejlepších býků v daném ukazateli	RphT	RPH pro přírůstek v testu
9	býk patří hodnotou RPH do 20 % nejlepších býků v daném ukazateli	RphN	RPH pro životní přírůstek
8	býk patří hodnotou RPH do 30 % nejlepších býků v daném ukazateli	RpPP	RPH pro přímý efekt porody
7	býk patří hodnotou RPH do 40 % nejlepších býků v daném ukazateli	RpRU	RPH pro přímý efekt růst
6	býk patří hodnotou RPH do 50 % nejlepších býků v daném ukazateli	MatPP	RPH pro maternální efekt porody
5	býk patří hodnotou RPH do průměru býků v daném ukazateli	MatRU	RPH pro maternální efekt růst
4	býk patří hodnotou RPH do 60 % nejlepších býků v daném ukazateli	phTR	RPH pro lineární hodnocení těl. rámec
3	býk patří hodnotou RPH do 70 % nejlepších býků v daném ukazateli	phKT	RPH pro lineární hodnocení kap. těla
2	býk patří hodnotou RPH do 80 % nejlepších býků v daném ukazateli	phOS	RPH pro lineární hodnocení osvalení
1	býk patří hodnotou RPH do 90 % nejlepších býků v daném ukazateli	phUT	RPH pro lineární hodnocení užit. typ

Hlavní selekční kritéria pro výběr do plemnitby na OPB a odchovu u chovatele

Hlavním selekčním kritériem bude pouze lineární hodnocení při základním výběru.

Důvody vyřazení před základním výběrem

- hodnocení tělesného rámce (1,2,3 body dle parametrů daného plemene)
- hodnocení bodů za hmotnost v 365 dnech (1,2,3 body dle parametrů daného plemene)
- nepředvedení býka k základnímu výběru na ohlávce nebo na vodící tyči
- na základě rozhodnutí majitele býka o jeho vyřazení
- zdravotní důvody (displazie varlat, apod.)

Důvody vyřazení při základním výběrem

- hodnocení délky těla (1,2,3 body dle parametrů daného plemene)
- hodnocení ukazatelů kapacity těla (1,2,3 body dle parametrů daného plemene)
- hodnocení ukazatelů osvalení (1,2,3 body dle parametrů daného plemene)
- hodnocení užitkového typu (1,2,3 body dle parametrů daného plemene)
- závažné vady exteriéru při základním výběru
- neodpovídající funkčnost končetin při základním výběru
- zdravotní důvody (displazie varlat, apod.)

Reklamační řád pro základní výběry býků

Majitel odchovávaného býčka má právo podat reklamaci proti rozhodnutí výběrové komise (ČSCHMS). Tato reklamační může mít písemnou nebo ústní formu. Předmětem reklamační může být pouze konečný výsledek výběru (vybrán, odročen, vyřazen), nikoliv nesouhlas s bodovým hodnocením daného býka. Po skončení základního výběru býků vyzve předseda výběrové komise, nebo příslušný inspektor k podání případných protestů (reklamací). Reklamační se podává písemně (emilem) nejpozději následující den po provedení výběru a to řediteli svazu, řediteli PK a členům výběrové komise (bonitérovi), která hodnocení provedla. Jménem majitele býka může jednat také zástupce odchovny plemenných býků (OPB). V případě neshody mezi verdiktem výběrové komise a majitelem býka je býk odročen a bude proveden nový základní výběr. Provedení nového základního výběru je podmíněno složením kauce 5000 Kč za každého reklamovaného býka. Kauce se skládá na účet ČSCHMS nejpozději do 10-ti kalendářních dnů ode dne provedení základního výběru. V případě, že nebudou peníze připsány na účet v daném termínu, platí původní verdikt výběrové komise a reklamační se dále neřeší. Nový základní výběr se uskuteční do 30-ti dnů od sporného výběru na místě, kde byla podána reklamační, pokud se obě strany nedohodnou jinak. Většinové složení komise nesmí být totožné se složením komise, která vynesla sporný verdikt. O složení nové komise rozhoduje Rada PK daného plemene po dohodě s ČSCHMS. O závěru nového základního výběru je sepsán nový výběrový protokol. Proti tomuto rozhodnutí se již nelze dále odvolat. V případě, že je potvrzeno původní rozhodnutí výběrové komise, propadá kauce ve prospěch ČSCHMS, v opačném případě se vrací majiteli býka do 10-ti kalendářních dnů od provedení nového základního výběru. Náklady spojené s novým základním výběrem (zejména cestovné členů výběrové komise, případně oprávněné nároky spojené s odměnou za odvedenou práci) nese strana, která při svém rozhodnutí či jednání nebyla v právu. Tyto náklady jsou zúčtovány na základě vystavené faktury zaslané druhé straně nejpozději do 14 dnů od provedení opakovaného základního výběru. V každém případě se o reklamační vede písemný zápis. Rozhodnutí výběrové komise se váže ke konkrétnímu zvířeti v konkrétním čase a není možno se na něj odvolávat v případných následných sporech.

Schváleno výborem ČSCHMS dne 21.3.2006 v Hradištku pod Medníkem, změny schváleny 24.7.2019 Grémiem předsedů rad plemenných knih v Hradištku pod Medníkem. Vstupuje v platnost dnem schválení.



<u>Sekretariát:</u> ČSCHMS Praha Těšnov 17 11705 Praha 1 Mobil : +420 724 007 860 Telefon : +420 221 812 865 E-mail : info@cshms.cz	<u>Ředitel PK</u> <i>Kopecký Jan</i> Osík 201 569 67 Osík u Litomyšle Mobil : +420 724 007 862 Telefon : +420 461 612 809 E-mail : kopecky@cshms.cz	<u>Adresa PK</u> <i>Honová Nina</i> Osvoboditelů 35/9 410 02 Lovosice Mobil : +420 724 073 641 E-mail : honova@cshms.cz
--	---	---

Číslo : 19787 035 CZ HONZA RED ŠVEJK Číslo katalogu 1
 Dat.nar. : 04.02.2021 Plemeno : G100 Aberdeen Angus
 Chovatel : Sochor Radovan Ing.,st, Železný Újezd
 Majitel : Sochor Radovan Ing.,st, Železný Újezd

**OTL
znaky**

Rohy	Ataxie	Q204X	F94L	Nt821	C313Y
-	-	-	-	WT/WT	-

OOO 280 713 RED VGW GAME PLAN 816 1543287
 OO ZAI 061 RED SIX MILE GRAND SLAM 130Z 1689128
 MOO 1573599 CA RED SIX MILE REBECCA 216X 1573599

OTEC ZAI 395 BENE RED ET 464000845131031

OMO ZAA 847 RED LAZY MC COWBOY CUT 26U 1441140
 MO 477961 931 CZ RED 397000477961931
 MMO 319815 931 CZ RED 397000319815931

OOM ZAA 780 SUHARTO RED ZDB 035000665852031
 OM ZAI 139 ZÁSAH RED ZDB 035000831920031
 MOM 195176 931 CZ RED 035000195176931

MA 399439 932 CZ /4 ot BEATA RED ZBYSLAV 435000399439932

OMM ZAA 726 RUBEL RED ZDB 035000629088031
 MM 403241 931 CZ STELLA RED Z RANČIC 326000403241931
 MMM 321372 931 CZ RED QUEEN Z RANČIC 17U 326000321372931

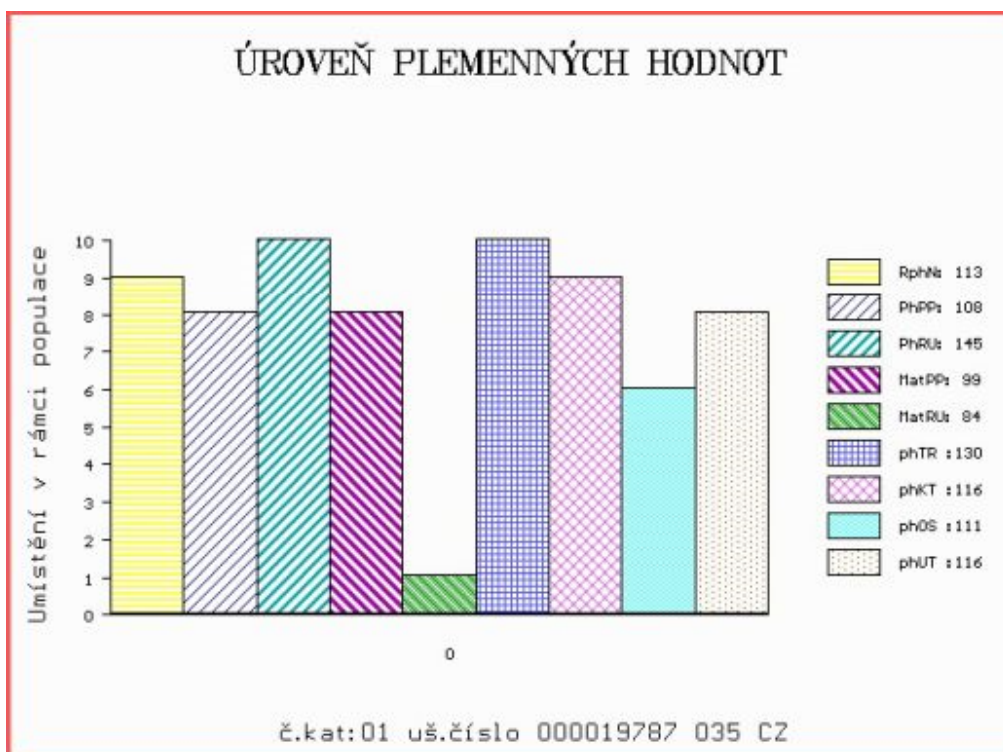
Vl.užit:nar: 40 *** kg ve 120d: 241 kg 210d: 402 kg 365d: 637 kg / kříž: 137 cm
 Přírustek od narození: 1758 g / 113 šourek 44 cm
 Věk při ZV 456 dní aktuálně k 24.03.22 hmotnost: 766 kg výška v kříži: 144 cm

PLEMENNÉ HODNOTY

LINEARNÍ HODNOCENÍ

	pp	ru	pp	ru	TR	KT	OS	UT	Hmot	kříž	TR	KT	OS	UT	CE		
BÝK	PE	108	145	ME	99	84	130	116	111	116							
MATKA	PE	107	122	ME	111	93	111	102	100	103	1041	151	30	19	17	6	72
OTEC	PE	111	126	ME	89	95	105	111	114	112	644	133	24	21	21	7	73

HODNOCEN: TR 10 / /10 KT / / OS / / UT Výsledek:



Číslo : 19799 035 CZ HOLOMEK RED Číslo katalogu 2
 Dat.nar. : 25.03.2021 Plemeno : G100 Aberdeen Angus
 Chovatel : Sochor Radovan Ing.,st, Železný Újezd
 Majitel : Sochor Radovan Ing.,st, Železný Újezd

**QTL
znaky**

Rohy	Ataxie	Q204X	F94L	Nt821	C313Y
-	-	-	-	WT/WT	-

OOO 280 713 RED VGW GAME PLAN 816 1543287
 OO ZAI 061 RED SIX MILE GRAND SLAM 130Z 1689128
 MOO 1573599 CA RED SIX MILE REBECCA 216X 1573599

OTEC ZAI 395 BENE RED ET 464000845131031

OMO ZAA 847 RED LAZY MC COWBOY CUT 26U 1441140
 MO 477961 931 CZ RED 397000477961931
 MMO 319815 931 CZ RED 397000319815931

OOM ZAA 780 SUHARTO RED ZDB 035000665852031
 OM ZAI 139 ZÁSAH RED ZDB 035000831920031
 MOM 195176 931 CZ RED 035000195176931

MA 434453 932 CZ /5 ot BOUBELKA RED ZBYSLAV 435000434453932

OMM AAP 709 PLAYBOY RED Z PĚČÍNA 268000553671031
 MM 412143 931 CZ TORNÁDO RED Z PĚČÍNA 268000412143931
 MMM 48814 931 CZ MAMINA RED Z PĚČÍNA 268000048814931

Vl.užit:nar: 39 *** kg ve 120d: 212 kg 210d: 328 kg 365d: 551 kg / kříž: 136 cm
 Přírustek od narození: 1404 g / 111 šourek 42 cm
 Věk při ZV 407 dní aktuálně k 24.03.22 hmotnost: 550 kg výška v kříži: 136 cm

PLEMENNÉ HODNOTY

LINEARNÍ HODNOCENÍ

	pp	ru	pp	ru	TR	KT	OS	UT	Hmot	kříž	TR	KT	OS	UT	CE		
BÝK	PE	113	128	ME	90	93	114	109	108	110							
MATKA	PE	113	124	ME	93	96	111	107	104	107	810	146	28	23	20	8	79
OTEC	PE	111	126	ME	89	95	105	111	114	112	644	133	24	21	21	7	73

HODNOCEN: TR 8 / / 9 KT / / OS / / UT Výsledek:

