

KATALOG ZÁKLADNÍHO VÝBĚRU
dne 6.5. 2022

Měcholupská zemědělská a.s.
Začátek 09,00 hod

Č.	Číslo býčka	OTEC st.reg.	DATUM NAROZENÍ	PLEM	HM. kg	KŘ. cm	Přír.od g	nar. RPH	CHOVATEL
1	50639 035 CZ	ISI 355	06.01.21	S100	726	142	1544 g	103	Měcholupská zemědělská a.s.
2	50644 035 CZ	PSI 130	05.03.21	S100	686	143	1655 g	97	Měcholupská zemědělská a.s.
3	50647 035 CZ	ZMS 837	09.03.21	S100	682	140	1664 g	101	Měcholupská zemědělská a.s.
4	50648 035 CZ	ZMS 837	11.03.21	S100	614	142	1493 g	104	Měcholupská zemědělská a.s.
5	50598 035 CZ	ICH 451	29.01.21	T100	650	141	1431 g	77	Měcholupská zemědělská a.s.

Býci vyřazení před základním výběrem

Č.	Číslo býčka	OTEC st.reg.	Datum narození	Plem.	VT	HM	Body	CHOVATEL	Důvod vyřaz.
6	50641 035 CZ	ISI 355	13.02.21	S100	8	8	8	Měcholupská zemědělská a.s.	před ZV-chovatel
7	50642 035 CZ	ZMS 264	28.02.21	S100	9	9	9	Měcholupská zemědělská a.s.	před ZV-chovatel
8	50601 035 CZ	ZIT 965	27.03.21	T100	9	8	8	Měcholupská zemědělská a.s.	před ZV-chovatel

Plemenné hodnoty uvedené v katalogu jsou spočítány k 31.03.2022



Vysvětlivky ke zkratkám ve jménech v katalogu :

ET	- býček narozen po embryotrasferu
RED	- zbarvení red angus
P,V	- bezrohý / volný roh (* - testováno testem DNA)
PP	- bezrohý – homozygot (stanoveno testem DNA)
R	- rohatý (* - testováno testem DNA)

Vysvětlivky ke QTL znakům v katalogu :

ATAxie G/G – čistý, A/G – přenašeč, A/A - zvíře nese dvě kopie mutované alely

Geny způsobující dvojí osvalení:

Q204X	+/+ - čistý, MH/+ - přenáší jednu alelu, MH/MH – dvě mutované alely (CH)
F94L	+/+ - čistý, F/+ - přenáší jednu alelu, F/F – dvě mutované alely (LI, CH)
NT821	WT/WT – čistý, WT/Del11 - přenáší 1 alelu, Del11/Del11- dvě mutované alely (AA)
C313Y	+/+ - čistý, MH/+ - přenáší jednu alelu, MH/MH – dvě mutované alely (GS)

Porodní hmotnost (nar) - u plemene AA,BA,HE,CH,MS,LI způsob zjišťování porodní hmotnosti v chovu * * * - váženo při narození
* * - odhadováno
* - nesledováno

Popisky grafu úrovně plemenných hodnot

Jednotlivé plemenné hodnoty jsou rozděleny do pásem na základě výpočtu kvantilu normálního rozložení, které udávají, jak si konkrétní jedinec stojí v porovnání s průměrem populace plemenných býčků odchovaných v období 2014 – 2019.

<i>pásma</i>	<i>Pozice býka v rámci populace</i>	<i>zkratka</i>	<i>Popis údaje v grafu</i>
10	býk patří hodnotou RPH do 10 % nejlepších býků v daném ukazateli	RphT	RPH pro přírůstek v testu
9	býk patří hodnotou RPH do 20 % nejlepších býků v daném ukazateli	RphN	RPH pro životní přírůstek
8	býk patří hodnotou RPH do 30 % nejlepších býků v daném ukazateli	RpPP	RPH pro přímý efekt porody
7	býk patří hodnotou RPH do 40 % nejlepších býků v daném ukazateli	RpRU	RPH pro přímý efekt růst
6	býk patří hodnotou RPH do 50 % nejlepších býků v daném ukazateli	MatPP	RPH pro maternální efekt porody
5	býk patří hodnotou RPH do průměru býků v daném ukazateli	MatRU	RPH pro maternální efekt růst
4	býk patří hodnotou RPH do 60 % nejlepších býků v daném ukazateli	phTR	RPH pro lineární hodnocení těl. rámec
3	býk patří hodnotou RPH do 70 % nejlepších býků v daném ukazateli	phKT	RPH pro lineární hodnocení kap. těla
2	býk patří hodnotou RPH do 80 % nejlepších býků v daném ukazateli	phOS	RPH pro lineární hodnocení osvalení
1	býk patří hodnotou RPH do 90 % nejlepších býků v daném ukazateli	phUT	RPH pro lineární hodnocení užit. typ

Hlavní selekční kritéria pro výběr do plemenitby na OPB a odchovu u chovatele

Hlavním selekčním kritériem bude pouze lineární hodnocení při základním výběru.

Důvody vyřazení před základním výběrem

- hodnocení tělesného rámce (1,2,3 body dle parametrů daného plemene)
- hodnocení bodů za hmotnost v 365 dnech (1,2,3 body dle parametrů daného plemene)
- nepředvedení býka k základnímu výběru na ohlávce nebo na vodící tyči
- na základě rozhodnutí majitele býka o jeho vyřazení
- zdravotní důvody (displazie varlat, apod.)

Důvody vyřazení při základním výběrem

- hodnocení délky těla (1,2,3 body dle parametrů daného plemene)
- hodnocení ukazatelů kapacity těla (1,2,3 body dle parametrů daného plemene)
- hodnocení ukazatelů osvalení (1,2,3 body dle parametrů daného plemene)
- hodnocení užitkového typu (1,2,3 body dle parametrů daného plemene)
- závažné vady exteriéru při základním výběru
- neodpovídající funkčnost končetin při základním výběru
- zdravotní důvody (displazie varlat, apod.)

Reklamační řád pro základní výběry býků

Majitel odchovávaného býčka má právo podat reklamaci proti rozhodnutí výběrové komise (ČSCHMS). Tato reklamační může mít písemnou nebo ústní formu. Předmětem reklamační může být pouze konečný výsledek výběru (vybrán, odročen, vyřazen), nikoliv nesouhlas s bodovým hodnocením daného býka. Po skončení základního výběru býků vyzve předseda výběrové komise, nebo příslušný inspektor k podání případných protestů (reklamací). Reklamační se podává písemně (emilem) nejpozději následující den po provedení výběru a to řediteli svazu, řediteli PK a členům výběrové komise (bonitérovi), která hodnocení provedla. Jménem majitele býka může jednat také zástupce odchovny plemenných býků (OPB). V případě neshody mezi verdiktem výběrové komise a majitelem býka je býk odročen a bude proveden nový základní výběr. Provedení nového základního výběru je podmíněno složením kauce 5000 Kč za každého reklamovaného býka. Kauce se skládá na účet ČSCHMS nejpozději do 10-ti kalendářních dnů ode dne provedení základního výběru. V případě, že nebudou peníze připsány na účet v daném termínu, platí původní verdikt výběrové komise a reklamační se dále neřeší. Nový základní výběr se uskuteční do 30-ti dnů od sporného výběru na místě, kde byla podána reklamační, pokud se obě strany nedohodnou jinak. Většinové složení komise nesmí být totožné se složením komise, která vynesla sporný verdikt. O složení nové komise rozhoduje Rada PK daného plemene po dohodě s ČSCHMS. O závěru nového základního výběru je sepsán nový výběrový protokol. Proti tomuto rozhodnutí se již nelze dále odvolat. V případě, že je potvrzeno původní rozhodnutí výběrové komise, propadá kauce ve prospěch ČSCHMS, v opačném případě se vrací majiteli býka do 10-ti kalendářních dnů od provedení nového základního výběru. Náklady spojené s novým základním výběrem (zejména cestovné členů výběrové komise, případně oprávněné nároky spojené s odměnou za odvedenou práci) nese strana, která při svém rozhodnutí či jednání nebyla v právu. Tyto náklady jsou zúčtovány na základě vystavené faktury zaslané druhé straně nejpozději do 14 dnů od provedení opakovaného základního výběru. V každém případě se o reklamační vede písemný zápis. Rozhodnutí výběrové komise se váže ke konkrétnímu zvířeti v konkrétním čase a není možno se na něj odvolávat v případných následných sporech.

Schváleno výborem ČSCHMS dne 21.3.2006 v Hradištku pod Medníkem, změny schváleny 24.7.2019 Grémiem předsedů rad plemenných knih v Hradištku pod Medníkem. Vstupuje v platnost dnem schválení.



<u>Sekretariát:</u> ČSCHMS Praha Těšnov 17 11705 Praha 1 Mobil : +420 724 007 860 Telefon : +420 221 812 865 E-mail : info@cschms.cz	<u>Ředitel PK</u> <i>Kopecký Jan</i> Osík 201 569 67 Osík u Litomyšle Mobil : +420 724 007 862 Telefon : +420 461 612 809 E-mail : kopecky@cschms.cz	<u>Adresa PK</u> <i>Honová Nina</i> Osvoboditelů 35/9 410 02 Lovosice Mobil : +420 724 073 641 E-mail : honova@cschms.cz
--	---	---

Číslo : 50639 035 CZ HAVENMOS MĚCHOLUPSKÝ P* Číslo katalogu 1
 Dat.nar. : 06.01.2021 Plemeno : S100 Masný simentál
 Chovatel : Měcholupská zemědělská a.s.
 Majitel : Měcholupská zemědělská a.s.

**OTL
znaky**

Rohy	Ataxie	Q204X	F94L	Nt821	C313Y
P*	-	-	-	-	-

OOO 285 107 BANWY T-REX M066894
 OO ZMS 447 CLONAGH DIRECT DEBIT R 221283391006
 MOO 221283540637 IE CLONEYGOWAN TEMPTRESS 221283540637

OTEC ISI 355 SVANEMOSEGARDS OZZY OSBORNE P 1777100889
 OMO ZSI 287 SKOVLY UN POCO P 83204-00131
 MO 1777100871 DK SVANEMOSEGARDS LINDSEY LOHAN P 17771-00871
 MMO 1777100656 DK SVANEMOGARDS HEIDI FISCHER P 17771-00656

OOM 285 106 CRUGMELYN BRENIN 10 M076493
 OM ZMS 446 KILBRIDE FARM DRAGOON 12 R M082207
 MOM 906234427067 UK KILBRIDE FARM DORA 41B F094333

MA 557792 932 CZ /1 ot
 OMM SIP 684 OGAR Z LEŽNICE P 400000503724041
 MM 344555 932 CZ P 427000344555932
 MMM 222660 961 CZ MILOS MISS DYNASTY 1R ET P 393000222660961

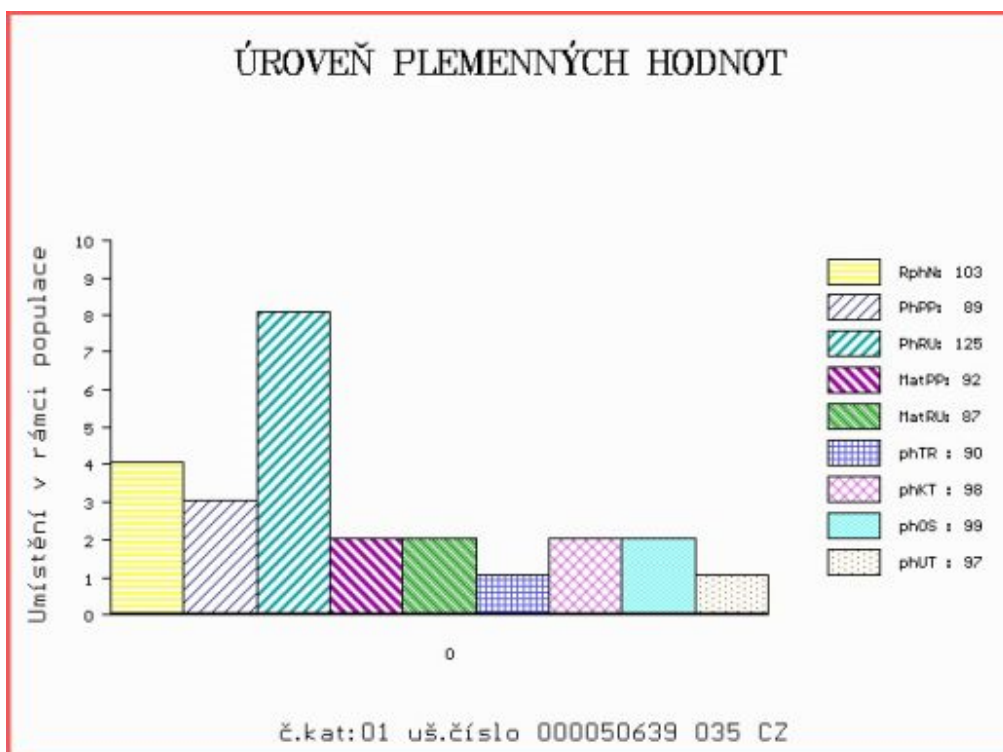
Vl.užit:nar: 42 *** kg ve 120d: 202 kg 210d: 319 kg 365d: 536 kg / kříž: 137 cm
 Přírustek od narození: 1544 g / 103 šourek 43 cm
 Věk při ZV 485 dní aktuálně k 25.03.22 hmotnost: 726 kg výška v kříži: 142 cm

PLEMENNÉ HODNOTY

LINEARNÍ HODNOCENÍ

	pp	ru	pp	ru	TR	KT	OS	UT	Hmot	kříž	TR	KT	OS	UT	CE
BÝK PE	89	125	ME	92	87	90	98	99	97						
MATKA PE	87	127	ME	82	93	100	106	107	106	802	147	26	23	23	8 80
OTEC PE	72	122	ME	102	82	104	109	107	108	884	146	28	25	25	9 87

HODNOCEN: TR 7 / /10 KT / / OS / / UT Výsledek:



Číslo : 50644 035 CZ HOR MĚCHOLUPSKÝ P* Číslo katalogu 2
 Dat.nar. : 05.03.2021 Plemeno : S100 Masný simentál
 Chovatel : Měcholupská zemědělská a.s.
 Majitel : Měcholupská zemědělská a.s.

**OTL
znaky**

Rohy	Ataxie	Q204X	F94L	Nt821	C313Y
P*	-	-	-	-	-

OOO ZSI 807 CURAHEEN TYSON ET R 171059840126
 OO ZMS 201 ZENTRUM VODŇANSKÝ P 145000836371031
 MOO 181049 931 CZ NORMA VODŇANSKÁ P 145000181049931

OTEC PSI 130 BOR Z NOVÉ VODY R 429000702132071

OMO 272 596 INNERWICK TORNADO ET S002463
 MO 560363500478 UK INNERWICK AURORA R 560363500478
 MMO 560363100026 UK INNERWICK LOUISE F066659

OOM CHE 001 IMPULS AV HOG P SWE 93918
 OM ZMS 108 MUSTIK AV BOLLERUP P SWE 95610
 MOM 590630452 SE REBECKA AV BOLLERUP P SWE 97019

MA 444027 932 CZ /4 ot PP 427000444027932

OMM SIP 684 OGAR Z LEŽNICE P 400000503724041
 MM 380686 932 CZ PP 427000380686932
 MMM 203267 932 CZ P 045000203267932

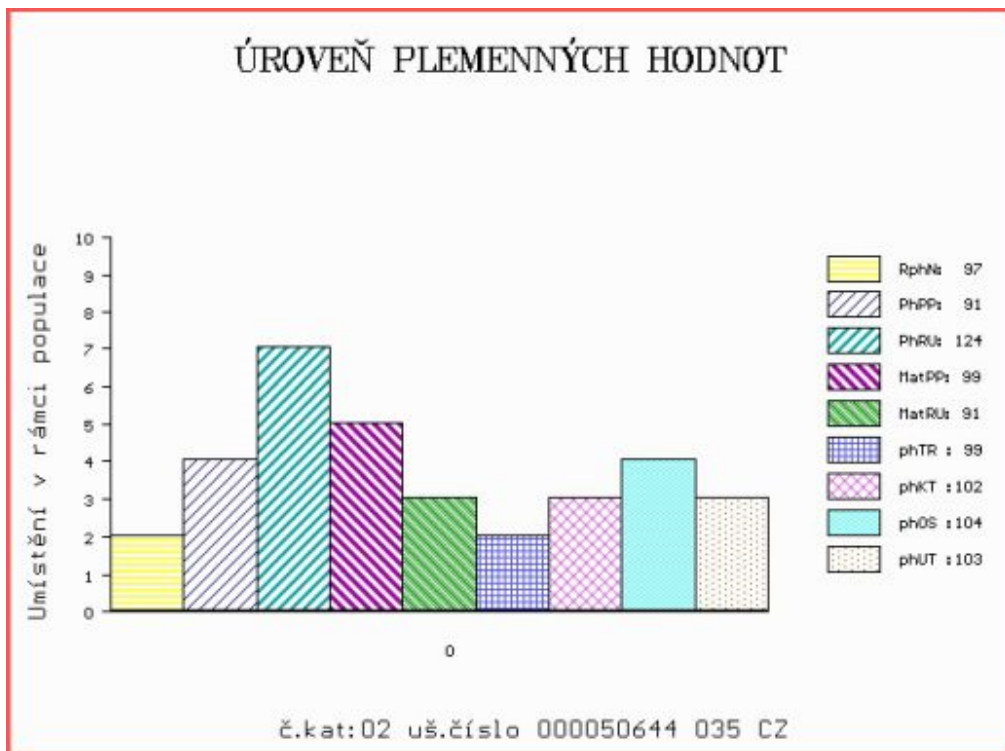
Vl.užit:nar: 49 *** kg ve 120d: 217 kg 210d: 335 kg 365d: 645 kg / kříž: 143 cm
 Přírustek od narození: 1655 g / 97 šourek 42 cm
 Věk při ZV 427 dní aktuálně k 25.03.22 hmotnost: 686 kg výška v kříži: 143 cm

PLEMENNÉ HODNOTY

LINEARNÍ HODNOCENÍ

	pp	ru	pp	ru	TR	KT	OS	UT	Hmot	kříž	TR	KT	OS	UT	CE		
BÝK	PE	91	124	ME	99	91	99	102	104	103							
MATKA	PE	102	118	ME	108	94	101	96	95	95	754	145	25	20	19	6	70
OTEC	PE	81	123	ME	88	91	101	109	112	110	711	139	25	22	21	8	76

HODNOCEN: TR 9 / /10 KT / / OS / / UT Výsledek:



Číslo : 50647 035 CZ HAPER MĚCHOLUPSKÝ R* Číslo katalogu 3
 Dat.nar. : 09.03.2021 Plemeno : S100 Masný simentál
 Chovatel : Měcholupská zemědělská a.s.
 Majitel : Měcholupská zemědělská a.s.

**OTL
znaky**

Rohy	Ataxie	Q204X	F94L	Nt821	C313Y
R*	-	-	-	-	-

OOO 280 541 HOCKENHULL WATERLOO M072160
 OO ZMS 107 BEL DHU CAPERCAILLIE 11 R M079624
 MOO 500948700461 UK BLACKFORD WAGTAIL F089615

OTEC ZMS 837 CAPER MĚCHOLUPSKÝ ET P 427000872588032

OMO ZSI 938 VINGEGAARD FYRST PP 41524-01338
 MO 380462 932 CZ ZUZKA MĚCHOLUPSKÁ PP 427000380462932
 MMO 117540 942 CZ PEPINA Z PODLESÍ P 061000117540942

OOM 270 405 BAR 5 P SA EXPERT 826M P 598604
 OM ZSI 638 BAR 5 P SA EVOLUTION 418S P 657323
 MOM 583215 CA BAR 5 SA LADY SISKÁ 409M R 583215

MA 458868 931 CZ /8 ot VIKI Z PĚČINA P 268000458868931

OMM ZSI 070 GORM PP 87072-0031
 MM 124891 207 CZ KOBRA VODŇANSKÁ P 145207124891
 MMM 10547 617 CZ R 145617010547

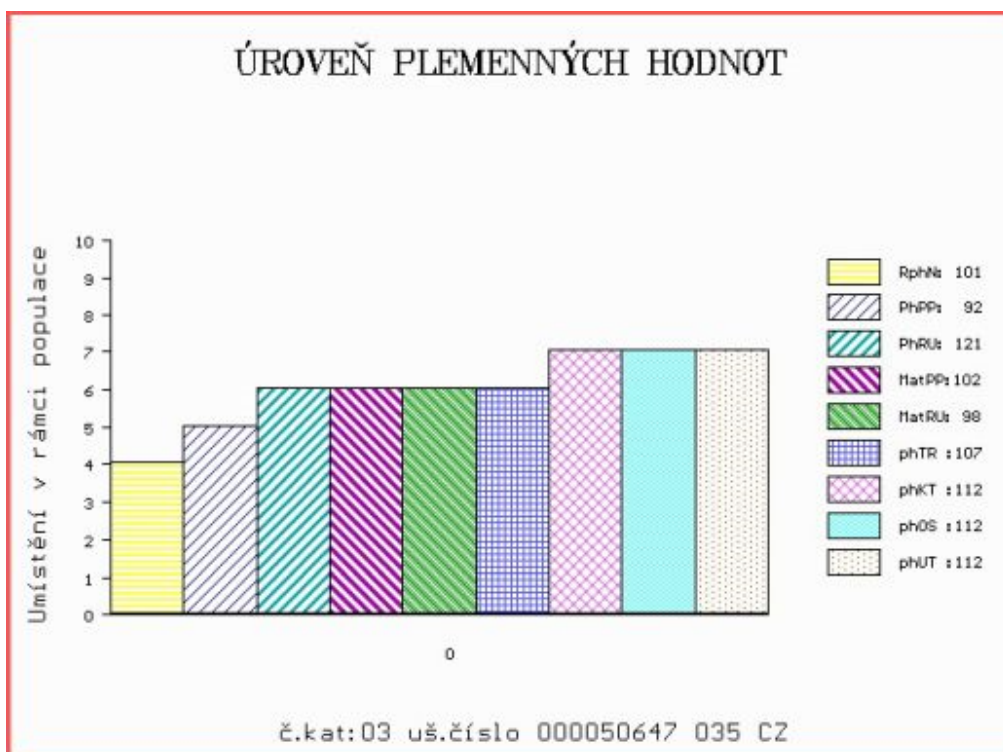
Vl.užit:nar: 48 *** kg ve 120d: 212 kg 210d: 356 kg 365d: 652 kg / kříž: 140 cm
 Přírustek od narození: 1664 g / 101 šourek 40 cm
 Věk při ZV 423 dní aktuálně k 25.03.22 hmotnost: 682 kg výška v kříži: 140 cm

PLEMENNÉ HODNOTY

LINEARNÍ HODNOCENÍ

	pp	ru	pp	ru	TR	KT	OS	UT	Hmot	kříž	TR	KT	OS	UT	CE
BÝK PE	92	121	ME	102	98	107	112	112	112						
MATKA PE	98	108	ME	100	97	96	104	106	102	676	142	18	20	20	7 65
OTEC PE	81	127	ME	101	102	119	121	118	121	688	141	27	22	20	8 77

HODNOCEN: TR 8 / /10 KT / / OS / / UT Výsledek:



Číslo : 50648 035 CZ HARPR MĚCHOLUPSKÝ P* Číslo katalogu 4
 Dat.nar. : 11.03.2021 Plemeno : S100 Masný simentál
 Chovatel : Měcholupská zemědělská a.s.
 Majitel : Měcholupská zemědělská a.s.

**OTL
znaky**

Rohy	Ataxie	Q204X	F94L	Nt821	C313Y
P*	-	-	-	-	-

OOO 280 541 HOCKENHULL WATERLOO M072160
 OO ZMS 107 BEL DHU CAPERCAILLIE 11 R M079624
 MOO 500948700461 UK BLACKFORD WAGTAIL F089615

OTEC ZMS 837 CAPER MĚCHOLUPSKÝ ET P 427000872588032

OMO ZSI 938 VINGEGAARD FYRST PP 41524-01338
 MO 380462 932 CZ ZUZKA MĚCHOLUPSKÁ PP 427000380462932
 MMO 117540 942 CZ PEPINA Z PODLESÍ P 061000117540942

OOM 279 346 CAIRNVIEW SNAZZY M066099
 OM ZSI 965 CHYANHAL AMOS 09 R 383852100049
 MOM 906234424256 UK KILBRIDE FARM EUNICE 55T F082227

MA 444016 932 CZ /5 ot P 427000444016932

OMM SIP 684 OGAR Z LEŽNICE P 400000503724041
 MM 290776 932 CZ MILOS STAR 8X P 045000290776932
 MMM 196548 932 CZ MILOS STAR 16T P 045000196548932

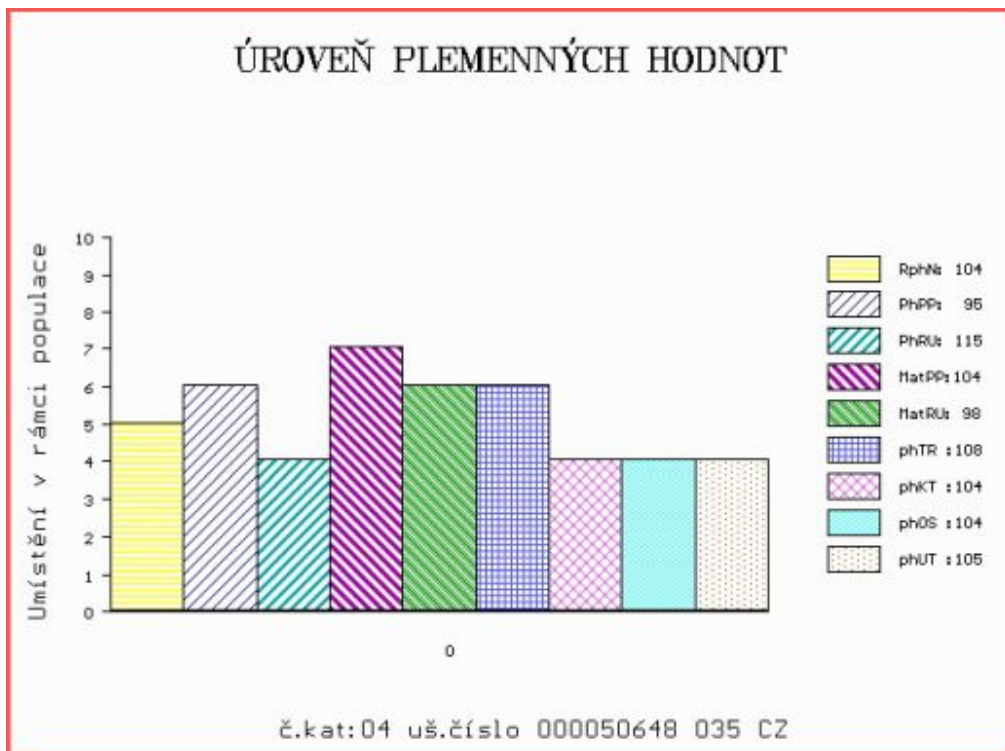
Vl.užit:nar: 48 *** kg ve 120d: 192 kg 210d: 328 kg 365d: 590 kg / kříž: 142 cm
 Přírustek od narození: 1493 g / 104 šourek 39 cm
 Věk při ZV 421 dní aktuálně k 25.03.22 hmotnost: 614 kg výška v kříži: 142 cm

PLEMENNÉ HODNOTY

LINEARNÍ HODNOCENÍ

	pp	ru	pp	ru	TR	KT	OS	UT	Hmot	kříž	TR	KT	OS	UT	CE	
BÝK PE	95	115	ME	104	98	108	104	104	105							
MATKA PE	108	100	ME	102	96	96	92	93	93	700	148	23	21	19	7	70
OTEC PE	81	127	ME	101	102	119	121	118	121	688	141	27	22	20	8	77

HODNOCEN: TR 9 / /10 KT / / OS / / UT Výsledek:



Číslo : 50598 035 CZ HART MĚCHOLUPSKÝ P* Číslo katalogu 5
 Dat.nar. : 29.01.2021 Plemeno : T100 Charolais
 Chovatel : Měcholupská zemědělská a.s.
 Majitel : Měcholupská zemědělská a.s.

**OTL
znaky**

Rohy	Ataxie	Q204X	F94L	Nt821	C313Y
P*	G/G	+/+	+/+	-	-

OOO ZTI 712 CABAR SC P 5703713148
 OO 288 824 GHANA PP 8541877411
 MOO 8541871388 FR CANA P 8541871388

OTEC ICH 451 LIBAN PP 8901666853

OMO ZIT 340 ENRICO SC P 8563019066
 MO 8901663500 FR HAICHA P 8901663500
 MMO 8901667710 FR BEREZINA 8901667710

OOM ZTI 098 LORSINI 8995106122
 OM ZTP 480 RATIN MĚCHOLUPSKÝ ET 412000571964032
 MOM 222064 931 CZ NINAY Z OSTRĚHO 253000222064931

MA 443896 932 CZ /4 ot 412000443896932

OMM CHP 867 MĚKOTA 148000161050031
 MM 187342 932 CZ 412000187342932
 MMM 121333 932 CZ P 412000121333932

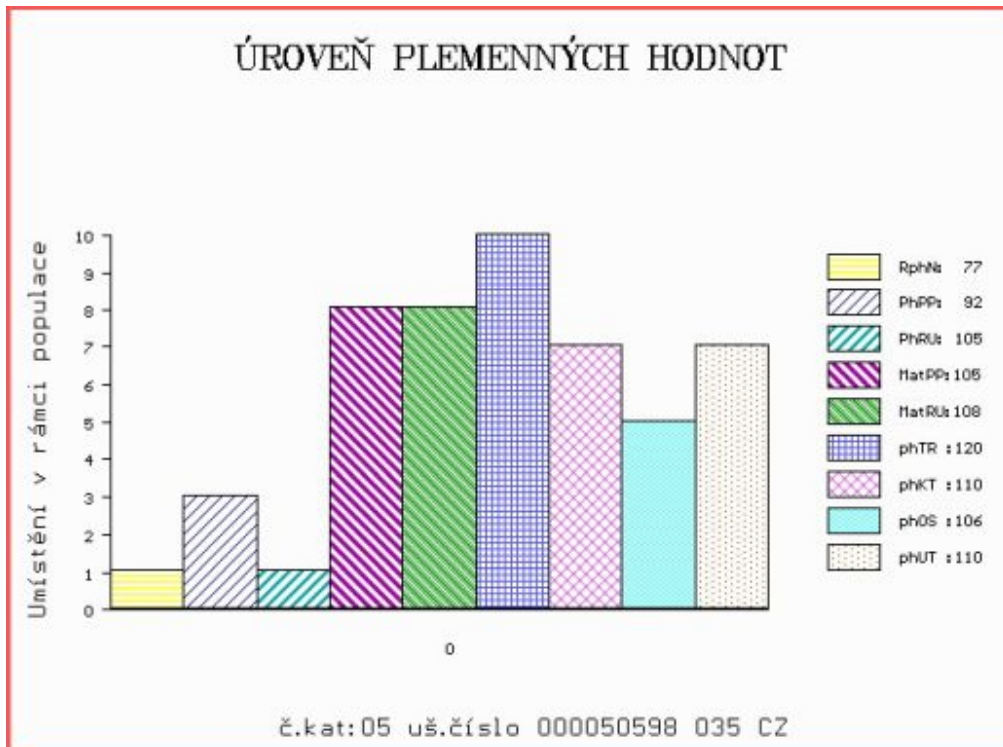
Vl.užit:nar: 49 *** kg ve 120d: 229 kg 210d: 339 kg 365d: 530 kg / kříž: 140 cm
 Přírustek od narození: 1431 g / 77 šourek 40 cm
 Věk při ZV 462 dní aktuálně k 25.03.22 hmotnost: 650 kg výška v kříži: 141 cm

PLEMENNÉ HODNOTY

LINEARNÍ HODNOCENÍ

	pp	ru	pp	ru	TR	KT	OS	UT	Hmot	kříž	TR	KT	OS	UT	CE
BÝK PE	92	105	ME	105	108	120	110	106	110						
MATKA PE	98	99	ME	102	116	113	105	102	105	684	145	22	19	18	6 65
OTEC PE	82	102	ME	109	105	110	109	107	108	0	0	0	0	0	0

HODNOCEN: TR 9 / / 9 KT / / OS / / UT Výsledek:



Býci vyřazení před základním výběrem

Číslo : **50641 035 CZ** **HOZZY MĚCHOLUPSKÝ PP** Číslo katalogu 6
 Dat.nar. : 13.02.2021 Plemeno : S100 Masný simentál
 Chovatel : Měcholupská zemědělská a.s.
 Majitel : Měcholupská zemědělská a.s.

OTL znaky

Rohy	Ataxie	Q204X	F94L	Nt821	C313Y
PP	-	-	-	-	-

OOO 285 107 BANWY T-REX M066894
 OO ZMS 447 CLONAGH DIRECT DEBIT R 221283391006
 MOO 221283540637 IE CLONEYGOWAN TEMPTRESS 221283540637

Otec ISI 355 SVANEMOSEGARDS OZZY OSBORNE P 1777100889
 OMO ZSI 287 SKOVLY UN POCO P 83204-00131
 MO 1777100871 DK SVANEMOSEGARDS LINDSEY LOHAN P 17771-00871
 MMO 1777100656 DK SVANEMOGARDS HEIDI FISCHER P 17771-00656

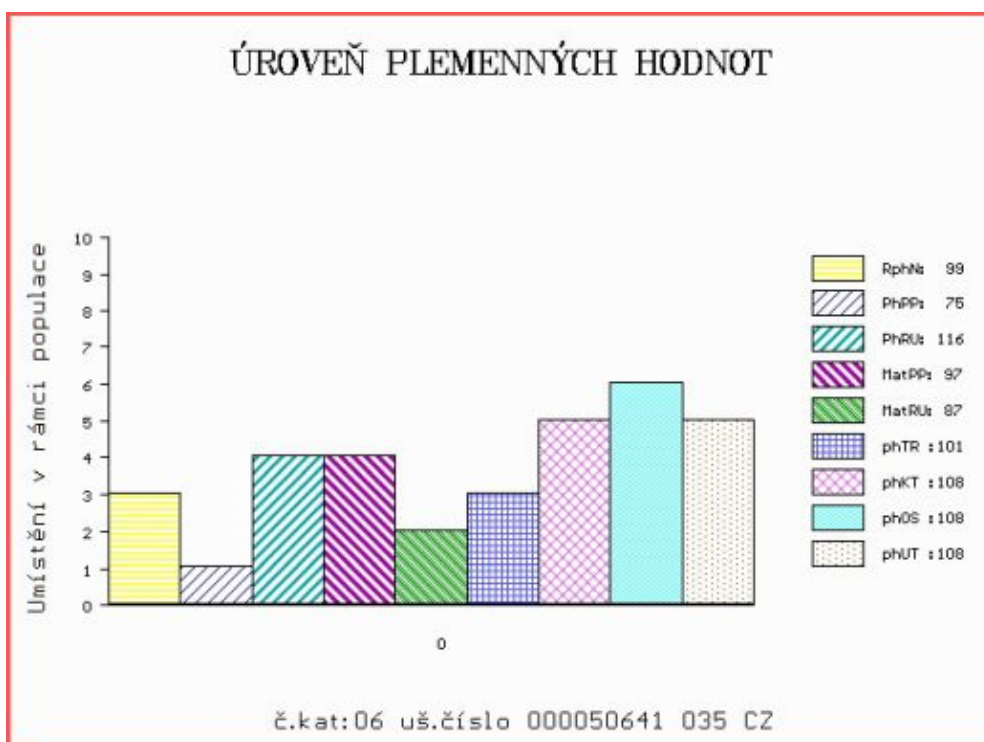
OOM ZMS 285 AUROCH DEUTER PP 171059830414
 OM 290 787 LANGMOSE MARCO P 87201-00206
 MOM 8720100142 DK LANGMOSE DONNA R 87201-00142

MA 8720100215 DK /1 ot LANGMOSE ORKIDE PP 87201-00215
 OMM ZMS 105 CLONAGH TIGER GALLANT ET R I000656
 MM 8720100196 DK LANGMOSE LILJE P 87201-00196
 MMM 8720100151 DK LANGMOSE EDELWEISS P 87201-00151

Vl.užit:nar: **48 ***** kg ve 120d: **181** kg 210d: **316** kg 365d: **518** kg / kříž: **133** cm
 Přírůstek od narození: **1393 g / 99** šourek **0** cm
 Věk při ZV **447** dní aktuálně k 25.03.22 hmotnost: **612** kg výška v kříži: **142** cm

		PLEMENNÉ HODNOTY								LINEARNÍ HODNOCENÍ							
		pp	ru	pp	ru	TR	KT	OS	UT	Hmot	kříž	TR	KT	OS	UT	CE	
BÝK	PE	75	116	ME	97	87	101	108	108	108							
MÁTKA	PE	93	110	ME	95	91	96	104	107	105	814	146	25	22	21	8	76
Otec	PE	72	122	ME	102	82	104	109	107	108	884	146	28	25	25	9	87

HODNOCEN: TR 8 / / 8 KT / / OS / / UT Výsledek: před ZV-chovatel



Číslo : 50642 035 CZ HYPKE MĚCHOLUPSKÝ R* Číslo katalogu 7
 Dat.nar. : 28.02.2021 Plemeno : S100 Masný simentál
 Chovatel : Měcholupská zemědělská a.s.
 Majitel : Měcholupská zemědělská a.s.

**OTL
znaky**

Rohy	Ataxie	Q204X	F94L	Nt821	C313Y
R*	-	-	-	-	-

OOO ZSI 821 SNAEBUM CAMPARI PP 27907-00717
 OO ZMS 280 KLITGÅRDENS EMIL P 69488-00073
 MOO 6948800053 DK KLITGÅRDENS CHARLOTTA P 69488-00053

OTEC ZMS 264 LYKKE ICEMAN P 41344-00507

OMO 269 502 SLIEVENAGH FANTASTIC M042510
 MO 4134400374 DK LYKKE CADETT R 41344-00374
 MMO 4134400326 DK LYKKE VANESSA P 41344-00326

OOM ZSI 036 HILLMANN P 76.000 28589
 OM ZSI 095 HILLARY P 14.002 71905
 MOM 0 KORALLE BY5712315 2605002445

MA 597604 932 CZ /1 ot P*

OMM ZSI 938 VINGEGAARD FYRST PP 41524-01338
 MM 476307 932 CZ P 427000476307932
 MMM 290784 932 CZ MILOS MISS POLL ANKONY 29X P 045000290784932

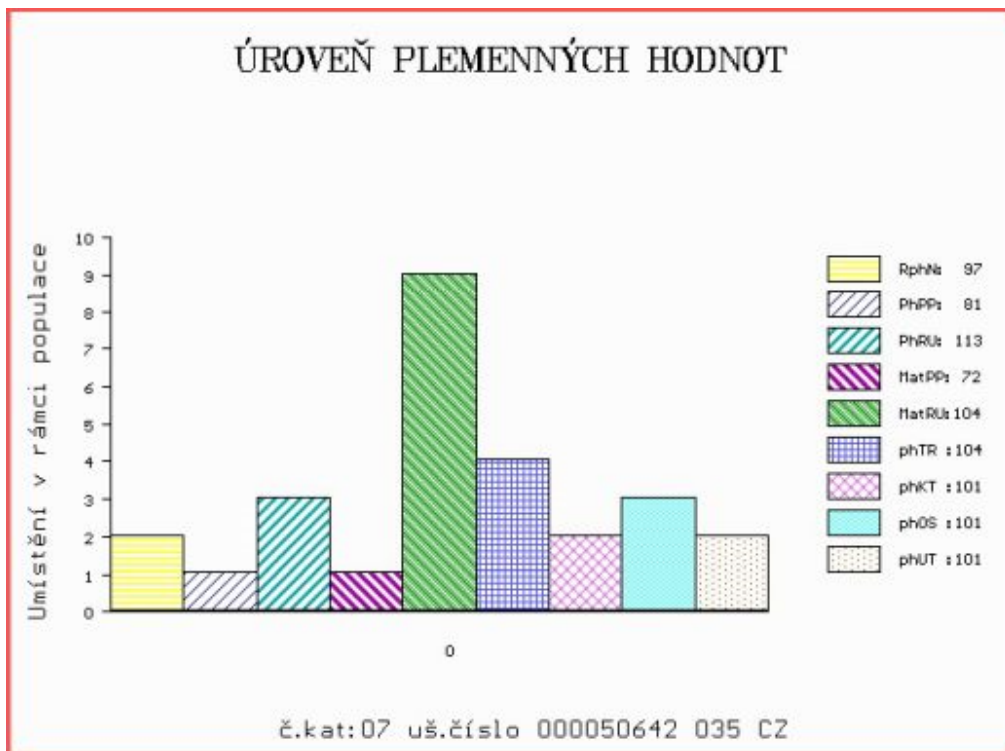
Vl.užit:nar: 48 *** kg ve 120d: 209 kg 210d: 319 kg 365d: 561 kg / kříž: 143 cm
 Přírustek od narození: 1421 g / 97 šourek 0 cm
 Věk při ZV 432 dní aktuálně k 25.03.22 hmotnost: 602 kg výška v kříži: 143 cm

PLEMENNÉ HODNOTY

LINEARNÍ HODNOCENÍ

	pp	ru	pp	ru	TR	KT	OS	UT	Hmot	kříž	TR	KT	OS	UT	CE
BÝK	PE	81	113	ME	72	104	104	101	101						
MATKA	PE	100	112	ME	81	111	99	94	92	812	146	26	23	21	8 78
OTEC	PE	79	116	ME	72	96	111	112	112	843	150	29	24	25	8 86

HODNOCEN: TR 9 / / 9 KT / / OS / / UT Výsledek: před ZV-chovatel



Číslo : 50601 035 CZ HARM MĚCHOLUPSKÝ R* Číslo katalogu 8
 Dat.nar. : 27.03.2021 Plemeno : T100 Charolais
 Chovatel : Měcholupská zemědělská a.s.
 Majitel : Měcholupská zemědělská a.s.

**OTL
znaky**

Rohy	Ataxie	Q204X	F94L	Nt821	C313Y
R*	G/G	+/+	+/+	-	-

OOO ZCH 516 MAGENTA 4296105603
 OO ZTI 903 BUSINESS 7240585019
 MOO 7240589893 FR SEXYE 7240589893

OTEC ZIT 965 BERAN Z TÝNIŠTĚ 411000578712041

OMO ZCH 574 OHIO 0398109454
 MO 118112 941 CZ PORADA Z TÝNIŠTĚ 411000118112941
 MMO 1010554411 FR UVILLE 1010554411

OOM ZTI 902 BACCHUS 5811506344
 OM ZTI 549 ECUREUIL 6349389468
 MOM 6340964287 FR VACHE 6340964287

MA 380506 932 CZ /5 ot 412000380506932

OMM ZCH 573 PALADIN P 4240299352
 MM 227400 932 CZ 412000227400932
 MMM 138679 304 CZ 045000138679304

Vl.užit:nar: 48 *** kg ve 120d: 209 kg 210d: 320 kg 365d: 563 kg / kříž: 139 cm
 Přírustek od narození: 1410 g / 102 šourek 0 cm
 Věk při ZV 405 dní aktuálně k 25.03.22 hmotnost: 560 kg výška v kříži: 139 cm

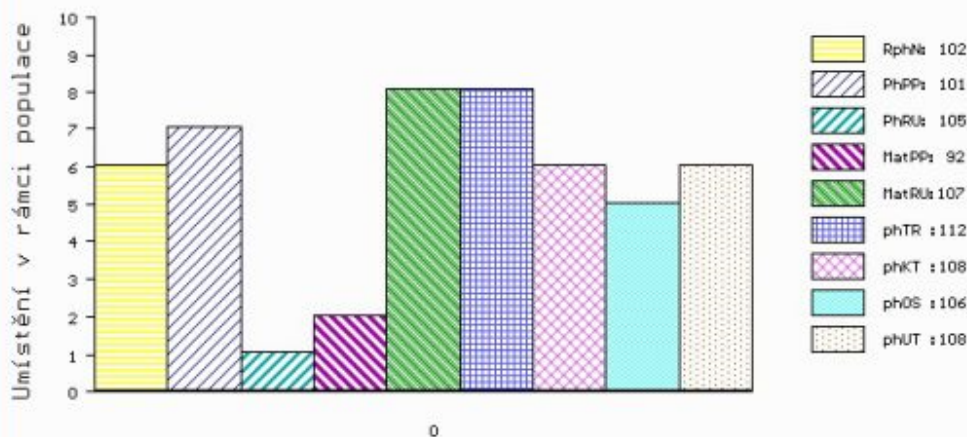
PLEMENNÉ HODNOTY

LINEARNÍ HODNOCENÍ

	pp	ru	pp	ru	TR	KT	OS	UT	Hmot	kříž	TR	KT	OS	UT	CE		
BÝK	PE	101	105	ME	92	107	112	108	106	108							
MATKA	PE	105	94	ME	98	114	102	100	99	101	758	148	26	20	18	7	71
OTEC	PE	96	121	ME	86	99	118	116	114	117	713	142	29	23	22	8	82

HODNOCEN: TR 9 / / 8 KT / / OS / / UT Výsledek: před ZV-chovatel

ÚROVEŇ PLEMENNÝCH HODNOT



č.kat:08 uš.číslo 000050601 035 CZ