

KATALOG ZÁKLADNÍHO VÝBĚRU

dne 6.5. 2022

Karsit Agro, a.s. Dubenec

Začátek 10,00 hod

Č. k.	Číslo býčka	OTEC st.reg.	DATUM NAROZENÍ	PLEM	HM. KŘ. kg cm	Přír.od nar. g RPH	CHOVATEL
1	843653 052 CZ	ICH 687	23.02.21	T100	564 133	1317 g 108	Karsit Agro, a.s. Dubenec
2	843657 052 CZ	ZIT 859	25.02.21	T100	618 137	1460 g 96	Karsit Agro, a.s. Dubenec
3	843659 052 CZ	ICH 687	28.02.21	T100	570 135	1347 g 109	Karsit Agro, a.s. Dubenec
4	843671 052 CZ	ICH 687	13.03.21	T100	592 136	1445 g 122	Karsit Agro, a.s. Dubenec

Plemenné hodnoty uvedené v katalogu jsou spočítány k 31.03.2022



Vysvětlivky ke zkratkám ve jménech v katalogu :

ET	- býček narozen po embryotrasferu
RED	- zbarvení red angus
P,V	- bezrohý / volný roh (* - testováno testem DNA)
PP	- bezrohý – homozygot (stanoveno testem DNA)
R	- rohatý (* - testováno testem DNA)

Vysvětlivky ke QTL znakům v katalogu :

ATAxie G/G – čistý, A/G – přenašeč, A/A - zvíře nese dvě kopie mutované alely

Geny způsobující dvojí osvalení:

Q204X	+/+ - čistý, MH/+ - přenáší jednu alelu, MH/MH – dvě mutované alely (CH)
F94L	+/+ - čistý, F/+ - přenáší jednu alelu, F/F – dvě mutované alely (LI, CH)
NT821	WT/WT – čistý, WT/Del11 - přenáší 1 alelu, Del11/Del11- dvě mutované alely (AA)
C313Y	+/+ - čistý, MH/+ - přenáší jednu alelu, MH/MH – dvě mutované alely (GS)

Porodní hmotnost (nar) - u plemene AA,BA,HE,CH,MS,LI způsob zjišťování porodní hmotnosti v chovu * * * - váženo při narození
* * - odhadováno
* - nesledováno

Popisky grafu úrovně plemenných hodnot

Jednotlivé plemenné hodnoty jsou rozděleny do pásem na základě výpočtu kvantilu normálního rozložení, které udávají, jak si konkrétní jedinec stojí v porovnání s průměrem populace plemenných býčků odchovaných v období 2014 – 2019.

<i>pásma</i>	<i>Pozice býka v rámci populace</i>	<i>zkratka</i>	<i>Popis údaje v grafu</i>
10	býk patří hodnotou RPH do 10 % nejlepších býků v daném ukazateli	<i>RphT</i>	RPH pro přírůstek v testu
9	býk patří hodnotou RPH do 20 % nejlepších býků v daném ukazateli	<i>RphN</i>	RPH pro životní přírůstek
8	býk patří hodnotou RPH do 30 % nejlepších býků v daném ukazateli	<i>RpPP</i>	RPH pro přímý efekt porody
7	býk patří hodnotou RPH do 40 % nejlepších býků v daném ukazateli	<i>RpRU</i>	RPH pro přímý efekt růst
6	býk patří hodnotou RPH do 50 % nejlepších býků v daném ukazateli	<i>MatPP</i>	RPH pro maternální efekt porody
5	býk patří hodnotou RPH do průměru býků v daném ukazateli	<i>MatRU</i>	RPH pro maternální efekt růst
4	býk patří hodnotou RPH do 60 % nejlepších býků v daném ukazateli	<i>phTR</i>	RPH pro lineární hodnocení těl. rámec
3	býk patří hodnotou RPH do 70 % nejlepších býků v daném ukazateli	<i>phKT</i>	RPH pro lineární hodnocení kap. těla
2	býk patří hodnotou RPH do 80 % nejlepších býků v daném ukazateli	<i>phOS</i>	RPH pro lineární hodnocení osvalení
1	býk patří hodnotou RPH do 90 % nejlepších býků v daném ukazateli	<i>phUT</i>	RPH pro lineární hodnocení užit. typ

Hlavní selekční kritéria pro výběr do plemenitby na OPB a odchovu u chovatele

Hlavním selekčním kritériem bude pouze lineární hodnocení při základním výběru.

Důvody vyřazení před základním výběrem

- hodnocení tělesného rámce (1,2,3 body dle parametrů daného plemene)
- hodnocení bodů za hmotnost v 365 dnech (1,2,3 body dle parametrů daného plemene)
- nepředvedení býka k základnímu výběru na ohlávce nebo na vodící tyči
- na základě rozhodnutí majitele býka o jeho vyřazení
- zdravotní důvody (displazie varlat, apod.)

Důvody vyřazení při základním výběrem

- hodnocení délky těla (1,2,3 body dle parametrů daného plemene)
- hodnocení ukazatelů kapacity těla (1,2,3 body dle parametrů daného plemene)
- hodnocení ukazatelů osvalení (1,2,3 body dle parametrů daného plemene)
- hodnocení užitkového typu (1,2,3 body dle parametrů daného plemene)
- závažné vady exteriéru při základním výběru
- neodpovídající funkčnost končetin při základním výběru
- zdravotní důvody (displazie varlat, apod.)

Reklamační řád pro základní výběry býků

Majitel odchovávaného býčka má právo podat reklamaci proti rozhodnutí výběrové komise (ČSCHMS). Tato reklamační může mít písemnou nebo ústní formu. Předmětem reklamační může být pouze konečný výsledek výběru (vybrán, odročen, vyřazen), nikoliv nesouhlas s bodovým hodnocením daného býka. Po skončení základního výběru býků vyzve předseda výběrové komise, nebo příslušný inspektor k podání případných protestů (reklamací). Reklamační se podává písemně (emilem) nejpozději následující den po provedení výběru a to řediteli svazu, řediteli PK a členům výběrové komise (bonitérovi), která hodnocení provedla. Jménem majitele býka může jednat také zástupce odchovny plemenných býků (OPB). V případě neshody mezi verdiktem výběrové komise a majitelem býka je býk odročen a bude proveden nový základní výběr. Provedení nového základního výběru je podmíněno složením kauce 5000 Kč za každého reklamovaného býka. Kauce se skládá na účet ČSCHMS nejpozději do 10-ti kalendářních dnů ode dne provedení základního výběru. V případě, že nebudou peníze připsány na účet v daném termínu, platí původní verdikt výběrové komise a reklamační se dále neřeší. Nový základní výběr se uskuteční do 30-ti dnů od sporného výběru na místě, kde byla podána reklamační, pokud se obě strany nedohodnou jinak. Většinové složení komise nesmí být totožné se složením komise, která vynesla sporný verdikt. O složení nové komise rozhoduje Rada PK daného plemene po dohodě s ČSCHMS. O závěru nového základního výběru je sepsán nový výběrový protokol. Proti tomuto rozhodnutí se již nelze dále odvolat. V případě, že je potvrzeno původní rozhodnutí výběrové komise, propadá kauce ve prospěch ČSCHMS, v opačném případě se vrací majiteli býka do 10-ti kalendářních dnů od provedení nového základního výběru. Náklady spojené s novým základním výběrem (zejména cestovné členů výběrové komise, případně oprávněné nároky spojené s odměnou za odvedenou práci) nese strana, která při svém rozhodnutí či jednání nebyla v právu. Tyto náklady jsou zúčtovány na základě vystavené faktury zaslané druhé straně nejpozději do 14 dnů od provedení opakovaného základního výběru. V každém případě se o reklamační vede písemný zápis. Rozhodnutí výběrové komise se váže ke konkrétnímu zvířeti v konkrétním čase a není možno se na něj odvolávat v případných následných sporech.

Schváleno výborem ČSCHMS dne 21.3.2006 v Hradištku pod Medníkem, změny schváleny 24.7.2019 Grémiem předsedů rad plemenných knih v Hradištku pod Medníkem. Vstupuje v platnost dnem schválení.



<u>Sekretariát:</u> ČSCHMS Praha Těšnov 17 11705 Praha 1 Mobil : +420 724 007 860 Telefon : +420 221 812 865 E-mail : info@cschms.cz	<u>Ředitel PK</u> <i>Kopecký Jan</i> Osík 201 569 67 Osík u Litomyšle Mobil : +420 724 007 862 Telefon : +420 461 612 809 E-mail : kopecky@cschms.cz	<u>Adresa PK</u> <i>Honová Nina</i> Osvoboditelů 35/9 410 02 Lovosice Mobil : +420 724 073 641 E-mail : honova@cschms.cz
--	---	---

Číslo : 843653 052 CZ HILL KARSIT Číslo katalogu 1
 Dat.nar. : 23.02.2021 Plemeno : T100 Charolais
 Chovatel : Karsit Agro, a.s. Dubenec
 Majitel : Karsit Agro, a.s. Dubenec

**QTL
znaky**

Rohy	Ataxie	Q204X	F94L	Nt821	C313Y
-	G/G	+/+	+/+	-	-

OOO ZIT 339 CASTOR 6146791641
 OO ZIT 789 ISOLA 4242144588
 MOO 4241492616 FR DORURE 4241492616

Otec ICH 687 MAX 8907596520

OMO ZTI 557 CHABAL 4522797018
 MO 8907590902 FR FEVE 8907590902
 MMO 1004504612 FR ABEILLE 1004504612

OOM ZCH 806 HABIT 7992101442
 OM ZIT 195 UMAX Z MEZIBOŘÍ 017000788733061
 MOM 344613 961 CZ ROLBA Z MEZIBOŘÍ 017000344613961

MA 336039 952 CZ /3 ot 490000336039952

OMM ZTI 657 SENZA Z MEZIBOŘÍ P 017000664802061
 MM 243377 952 CZ 387000243377952
 MMM 126732 952 CZ 387000126732952

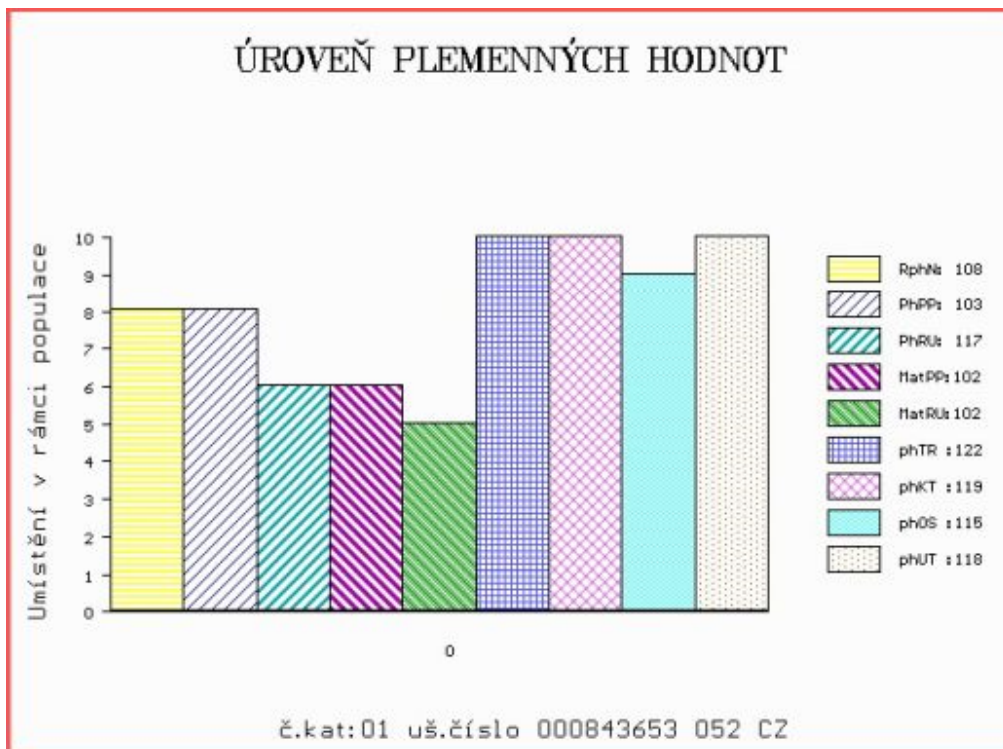
Vl.užit:nar: 49 *** kg ve 120d: 210 kg 210d: 324 kg 365d: 529 kg / kříž: 133 cm
 Přírustek od narození: 1317 g / 108 šourek 40 cm
 Věk při ZV 437 dní aktuálně k 21.03.22 hmotnost: 564 kg výška v kříži: 133 cm

PLEMENNÉ HODNOTY

LINEARNÍ HODNOCENÍ

	pp	ru	pp	ru	TR	KT	OS	UT	Hmot	kříž	TR	KT	OS	UT	CE
BÝK PE	103	117	ME	102	102	122	119	115	118						
MATKA PE	102	104	ME	103	107	107	110	110	111	802	146	20	20	19	7 66
Otec PE	98	122	ME	107	100	112	113	111	112	980	150	29	25	23	8 85

HODNOCEN: TR 5 / / 6 KT / / OS / / UT Výsledek:



Číslo : 843657 052 CZ HUBERT KARSIT R* Číslo katalogu 2
 Dat.nar. : 25.02.2021 Plemeno : T100 Charolais
 Chovatel : Karsit Agro, a.s. Dubenec
 Majitel : Karsit Agro, a.s. Dubenec

**OTL
znaky**

Rohy	Ataxie	Q204X	F94L	Nt821	C313Y
R*	G/G	+/+	+/+	-	-

OOO ZCH 944 SAVIGNEUX 2101106933
 OO ZIT 793 BOMBIX 8921037052
 MOO 8921039708 FR PYRADE 8921039708

OTEC ZIT 859 JERSEY 8907454042
 OMO 272 290 SYLVANER 1017031840
 MO 8907454410 FR VEDETTE 8907454410
 MMO 8907450051 FR RINCETTE 8907450051

OOM 281 983 FORGEOT SC P 7121830998
 OM ICH 056 ISIDOR PP 6770885072
 MOM 6770762957 FR DERIVE P 6770762957

MA 5455450153 FR /2 ot MENOTTE P 5455450153
 OMM ZTI 433 ROUKY 4522790926
 MM 5455172117 FR HARISSA 5455172117
 MMM 5455012528 FR ETOILE 5455012528

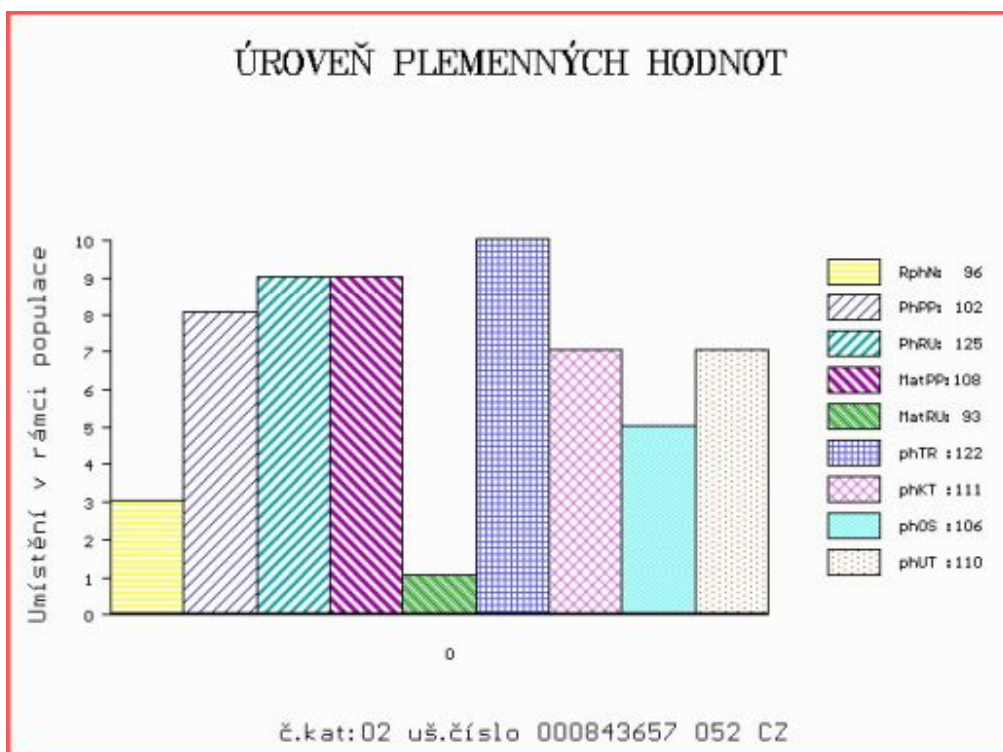
Vl.užit:nar: 50 *** kg ve 120d: 229 kg 210d: 330 kg 365d: 579 kg / kříž: 137 cm
 Přírustek od narození: 1460 g / 96 šourek 39 cm
 Věk při ZV 435 dní aktuálně k 21.03.22 hmotnost: 618 kg výška v kříži: 137 cm

PLEMENNÉ HODNOTY

LINEARNÍ HODNOCENÍ

	pp	ru	pp	ru	TR	KT	OS	UT	Hmot	kříž	TR	KT	OS	UT	CE		
BÝK	PE	102	125	ME	108	93	122	111	106	110							
MATKA	PE	103	110	ME	100	108	111	102	100	102	790	148	21	22	20	7	70
OTEC	PE	98	118	ME	119	89	110	106	104	106	876	148	28	22	22	8	80

HODNOCEN: TR 7 / / 9 KT / / OS / / UT Výsledek:



Číslo : 843659 052 CZ HALF KARSIT Číslo katalogu 3
 Dat.nar. : 28.02.2021 Plemeno : T100 Charolais
 Chovatel : Karsit Agro, a.s. Dubenec
 Majitel : Karsit Agro, a.s. Dubenec

**QTL
znaky**

Rohy	Ataxie	Q204X	F94L	Nt821	C313Y
-	G/G	+/+	F/+	-	-

OOO ZIT 339 CASTOR 6146791641
 OO ZIT 789 ISOLA 4242144588
 MOO 4241492616 FR DORURE 4241492616

OTEC ICH 687 MAX 8907596520

OMO ZTI 557 CHABAL 4522797018
 MO 8907590902 FR FEVE 8907590902
 MMO 1004504612 FR ABEILLE 1004504612

OOM ZTI 391 BRESIL 5500797592
 OM ZTI 795 TONER ZEPO 020000621307053
 MOM 119861 953 CZ 020000119861953

MA 282711 952 CZ /6 ot 490000282711952

OMM ZCH 895 BOVET MIRDA ET 069000025730053
 MM 205637 952 CZ 387000205637952
 MMM 34252 961 CZ 128961034252

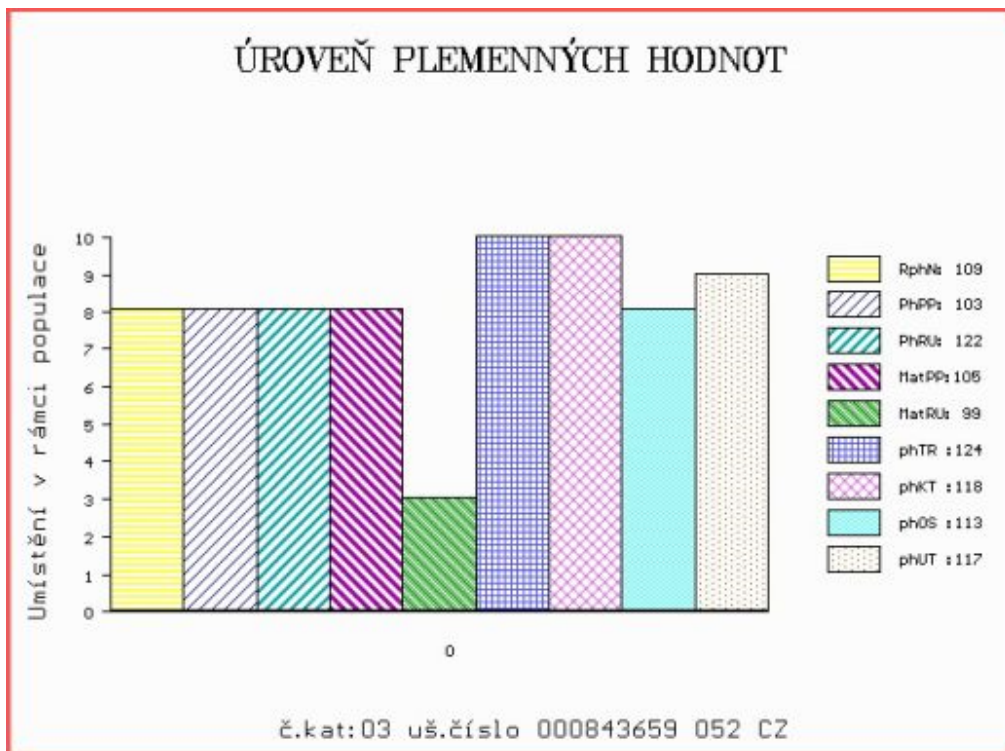
Vl.užit:nar: 50 *** kg ve 120d: 212 kg 210d: 348 kg 365d: 543 kg / kříž: 135 cm
 Přírustek od narození: 1347 g / 109 šourek 41 cm
 Věk při ZV 432 dní aktuálně k 21.03.22 hmotnost: 570 kg výška v kříži: 135 cm

PLEMENNÉ HODNOTY

LINEARNÍ HODNOCENÍ

	pp	ru	pp	ru	TR	KT	OS	UT	Hmot	kříž	TR	KT	OS	UT	CE		
BÝK	PE	103	122	ME	105	99	124	118	113	117							
MATKA	PE	110	105	ME	104	104	109	108	106	108	850	149	24	22	22	8	76
OTEC	PE	98	122	ME	107	100	112	113	111	112	980	150	29	25	23	8	85

HODNOCEN: TR 7 / / 7 KT / / OS / / UT Výsledek:



Číslo : 843671 052 CZ HOMO KARSIT Číslo katalogu 4
 Dat.nar. : 13.03.2021 Plemeno : T100 Charolais
 Chovatel : Karsit Agro, a.s. Dubenec
 Majitel : Karsit Agro, a.s. Dubenec

**OTL
znaky**

Rohy	Ataxie	Q204X	F94L	Nt821	C313Y
-	G/G	+/+	+/+	-	-

OOO ZIT 339 CASTOR 6146791641
 OO ZIT 789 ISOLA 4242144588
 MOO 4241492616 FR DORURE 4241492616

OTEC ICH 687 MAX 8907596520

OMO ZTI 557 CHABAL 4522797018
 MO 8907590902 FR FEVE 8907590902
 MMO 1004504612 FR ABEILLE 1004504612

OOM ZCH 952 JOCRISSE 8594102027
 OM ZTI 899 BASTION 1001837008
 MOM 1001832311 FR TOUPIE 1001832311

MA 7122135830 FR /4 ot LILYROSE 7122135830

OMM 285 571 FAVORI 7121739391
 MM 7121632257 FR HARISSA 7121632257
 MMM 7121122513 FR TENDRESSE 7121122513

Vl.užit:nar: 53 *** kg ve 120d: 240 kg 210d: 342 kg 365d: 580 kg / kříž: 136 cm
 Přírustek od narození: 1445 g / 122 šourek 40 cm
 Věk při ZV 419 dní aktuálně k 21.03.22 hmotnost: 592 kg výška v kříži: 136 cm

PLEMENNÉ HODNOTY

LINEARNÍ HODNOCENÍ

	pp	ru	pp	ru	TR	KT	OS	UT	Hmot	kříž	TR	KT	OS	UT	CE		
BÝK	PE	100	128	ME	101	97	129	122	117	122							
MATKA	PE	101	110	ME	95	107	115	118	117	118	840	144	26	22	23	8	79
OTEC	PE	98	122	ME	107	100	112	113	111	112	980	150	29	25	23	8	85

HODNOCEN: TR 7 / / 9 KT / / OS / / UT Výsledek:

