

KATALOG ZÁKLADNÍHO VÝBĚRU

dne 6.5. 2022

Nejdl Martin, Zbyslav

Začátek 11,00 hod

Č.	Číslo	OTEC	DATUM	HM.	KŘ.	Přír.	od nar.		
k.	býčka	st.reg.	NAROZENÍ	PLEM	kg	cm	g	RPH	CHOVATEL
1	39701 035 CZ	ZAI 711	01.01.21	G100	590	135	1216 g	92	Nejdl Martin, Zbyslav
2	39703 035 CZ	ZAI 711	06.01.21	G100	563	141	1174 g	99	Nejdl Martin, Zbyslav
3	63890 035 CZ	ZAI 711	24.01.21	G100	570	134	1228 g	96	Nejdl Martin, Zbyslav
4	63895 035 CZ	AAA 199	09.03.21	G100	540	130	1285 g	98	Nejdl Martin, Zbyslav

Býci vyřazení před základním výběrem

Č.	Číslo	OTEC	Datum	Body					
k.	býčka	st.reg.	narození	Plem.	VT	HM	CHOVATEL		Důvod vyřaz.
5	63894 035 CZ	AAA 199	01.03.21	G100	2	4	Nejdl Martin, Zbyslav		před ZV-VT

Plemenné hodnoty uvedené v katalogu jsou spočítány k 31.03.2022



Vysvětlivky ke zkratkám ve jménech v katalogu :

ET	- býček narozen po embryotrasferu
RED	- zbarvení red angus
P,V	- bezrohý / volný roh (* - testováno testem DNA)
PP	- bezrohý – homozygot (stanoveno testem DNA)
R	- rohatý (* - testováno testem DNA)

Vysvětlivky ke QTL znakům v katalogu :

ATAxie G/G – čistý, A/G – přenašeč, A/A - zvíře nese dvě kopie mutované alely

Geny způsobující dvojí osvalení:

Q204X	+/+ - čistý, MH/+ - přenáší jednu alelu, MH/MH – dvě mutované alely (CH)
F94L	+/+ - čistý, F/+ - přenáší jednu alelu, F/F – dvě mutované alely (LI, CH)
NT821	WT/WT – čistý, WT/Del11 - přenáší 1 alelu, Del11/Del11- dvě mutované alely (AA)
C313Y	+/+ - čistý, MH/+ - přenáší jednu alelu, MH/MH – dvě mutované alely (GS)

Porodní hmotnost (nar) - u plemene AA,BA,HE,CH,MS,LI způsob zjišťování porodní hmotnosti v chovu * * * - váženo při narození
* * - odhadováno
* - nesledováno

Popisky grafu úrovně plemenných hodnot

Jednotlivé plemenné hodnoty jsou rozděleny do pásem na základě výpočtu kvantilu normálního rozložení, které udávají, jak si konkrétní jedinec stojí v porovnání s průměrem populace plemenných býčků odchovaných v období 2014 – 2019.

<i>pásma</i>	<i>Pozice býka v rámci populace</i>	<i>zkratka</i>	<i>Popis údaje v grafu</i>
10	býk patří hodnotou RPH do 10 % nejlepších býků v daném ukazateli	RphT	RPH pro přírůstek v testu
9	býk patří hodnotou RPH do 20 % nejlepších býků v daném ukazateli	RphN	RPH pro životní přírůstek
8	býk patří hodnotou RPH do 30 % nejlepších býků v daném ukazateli	RpPP	RPH pro přímý efekt porody
7	býk patří hodnotou RPH do 40 % nejlepších býků v daném ukazateli	RpRU	RPH pro přímý efekt růst
6	býk patří hodnotou RPH do 50 % nejlepších býků v daném ukazateli	MatPP	RPH pro maternální efekt porody
5	býk patří hodnotou RPH do průměru býků v daném ukazateli	MatRU	RPH pro maternální efekt růst
4	býk patří hodnotou RPH do 60 % nejlepších býků v daném ukazateli	phTR	RPH pro lineární hodnocení těl. rámec
3	býk patří hodnotou RPH do 70 % nejlepších býků v daném ukazateli	phKT	RPH pro lineární hodnocení kap. těla
2	býk patří hodnotou RPH do 80 % nejlepších býků v daném ukazateli	phOS	RPH pro lineární hodnocení osvalení
1	býk patří hodnotou RPH do 90 % nejlepších býků v daném ukazateli	phUT	RPH pro lineární hodnocení užit. typ

Hlavní selekční kritéria pro výběr do plemnitby na OPB a odchovu u chovatele

Hlavním selekčním kritériem bude pouze lineární hodnocení při základním výběru.

Důvody vyřazení před základním výběrem

- hodnocení tělesného rámce (1,2,3 body dle parametrů daného plemene)
- hodnocení bodů za hmotnost v 365 dnech (1,2,3 body dle parametrů daného plemene)
- nepředvedení býka k základnímu výběru na ohlávce nebo na vodící tyči
- na základě rozhodnutí majitele býka o jeho vyřazení
- zdravotní důvody (displazie varlat, apod.)

Důvody vyřazení při základním výběrem

- hodnocení délky těla (1,2,3 body dle parametrů daného plemene)
- hodnocení ukazatelů kapacity těla (1,2,3 body dle parametrů daného plemene)
- hodnocení ukazatelů osvalení (1,2,3 body dle parametrů daného plemene)
- hodnocení užitkového typu (1,2,3 body dle parametrů daného plemene)
- závažné vady exteriéru při základním výběru
- neodpovídající funkčnost končetin při základním výběru
- zdravotní důvody (displazie varlat, apod.)

Reklamační řád pro základní výběry býků

Majitel odchovávaného býčka má právo podat reklamaci proti rozhodnutí výběrové komise (ČSCHMS). Tato reklamační může mít písemnou nebo ústní formu. Předmětem reklamační může být pouze konečný výsledek výběru (vybrán, odročen, vyřazen), nikoliv nesouhlas s bodovým hodnocením daného býka. Po skončení základního výběru býků vyzve předseda výběrové komise, nebo příslušný inspektor k podání případných protestů (reklamací). Reklamační se podává písemně (emilem) nejpozději následující den po provedení výběru a to řediteli svazu, řediteli PK a členům výběrové komise (bonitérovi), která hodnocení provedla. Jménem majitele býka může jednat také zástupce odchovny plemenných býků (OPB). V případě neshody mezi verdiktem výběrové komise a majitelem býka je býk odročen a bude proveden nový základní výběr. Provedení nového základního výběru je podmíněno složením kauce 5000 Kč za každého reklamovaného býka. Kauce se skládá na účet ČSCHMS nejpozději do 10-ti kalendářních dnů ode dne provedení základního výběru. V případě, že nebudou peníze připsány na účet v daném termínu, platí původní verdikt výběrové komise a reklamační se dále neřeší. Nový základní výběr se uskuteční do 30-ti dnů od sporného výběru na místě, kde byla podána reklamační, pokud se obě strany nedohodnou jinak. Většinové složení komise nesmí být totožné se složením komise, která vynesla sporný verdikt. O složení nové komise rozhoduje Rada PK daného plemene po dohodě s ČSCHMS. O závěru nového základního výběru je sepsán nový výběrový protokol. Proti tomuto rozhodnutí se již nelze dále odvolat. V případě, že je potvrzeno původní rozhodnutí výběrové komise, propadá kauce ve prospěch ČSCHMS, v opačném případě se vrací majiteli býka do 10-ti kalendářních dnů od provedení nového základního výběru. Náklady spojené s novým základním výběrem (zejména cestovné členů výběrové komise, případně oprávněné nároky spojené s odměnou za odvedenou práci) nese strana, která při svém rozhodnutí či jednání nebyla v právu. Tyto náklady jsou zúčtovány na základě vystavené faktury zaslané druhé straně nejpozději do 14 dnů od provedení opakovaného základního výběru. V každém případě se o reklamační vede písemný zápis. Rozhodnutí výběrové komise se váže ke konkrétnímu zvířeti v konkrétním čase a není možno se na něj odvolávat v případných následných sporech.

Schváleno výborem ČSCHMS dne 21.3.2006 v Hradištku pod Medníkem, změny schváleny 24.7.2019 Grémiem předsedů rad plemenných knih v Hradištku pod Medníkem. Vstupuje v platnost dnem schválení.



<u>Sekretariát:</u> ČSCHMS Praha Těšnov 17 11705 Praha 1 Mobil : +420 724 007 860 Telefon : +420 221 812 865 E-mail : info@cschms.cz	<u>Ředitel PK</u> <i>Kopecký Jan</i> Osík 201 569 67 Osík u Litomyšle Mobil : +420 724 007 862 Telefon : +420 461 612 809 E-mail : kopecky@cschms.cz	<u>Adresa PK</u> <i>Honová Nina</i> Osvoboditelů 35/9 410 02 Lovosice Mobil : +420 724 073 641 E-mail : honova@cschms.cz
--	---	---

Číslo : 39701 035 CZ HANTER RED ZBYSŁAV Číslo katalogu 1
 Dat.nar. : 01.01.2021 Plemeno : G100 Aberdeen Angus
 Chovatel : Nejdł Martin, Zbyslav
 Majitel : Nejdł Martin, Zbyslav

**OTL
znaky**

Rohy	Ataxie	Q204X	F94L	Nt821	C313Y
-	-	-	-	WT/WT	-

OOO ZAA 847 RED LAZY MC COWBOY CUT 26U 1441140
 OO ZAI 314 MOSSHALL RED EVOLUTION P353 ET 562477501353
 MOO 542697600483 UK NETHERTON RED ESSENCE H483 ET 542697600483

OTEC ZAI 711 DANTE RED ZBYSŁAV 435000912492032

OMO ZAA 858 TBILISI J.E. 089000697984031
 MO 361614 932 CZ ZUZANA RED ZBYSŁAV 435000361614932
 MMO 412139 931 CZ TINA RED Z PĚČÍNA 268000412139931

OOM ZAI 109 ZACK RED Z PĚČÍNA 268000817434031
 OM ZAI 444 BEFEL RED Z PĚČÍNA 268000937965031
 MOM 452418 961 CZ UGANDA RED TEGRO 133000452418961

MA 576510 932 CZ /1 ot EVA ZBYSŁAV

OMM ZAA 572 RED RIIS STRYKER 394 ET 85569-00394
 MM 412140 931 CZ TREFA RED Z PĚČÍNA 268000412140931
 MMM 336633 931 CZ RENATA Z PĚČÍNA 268000336633931

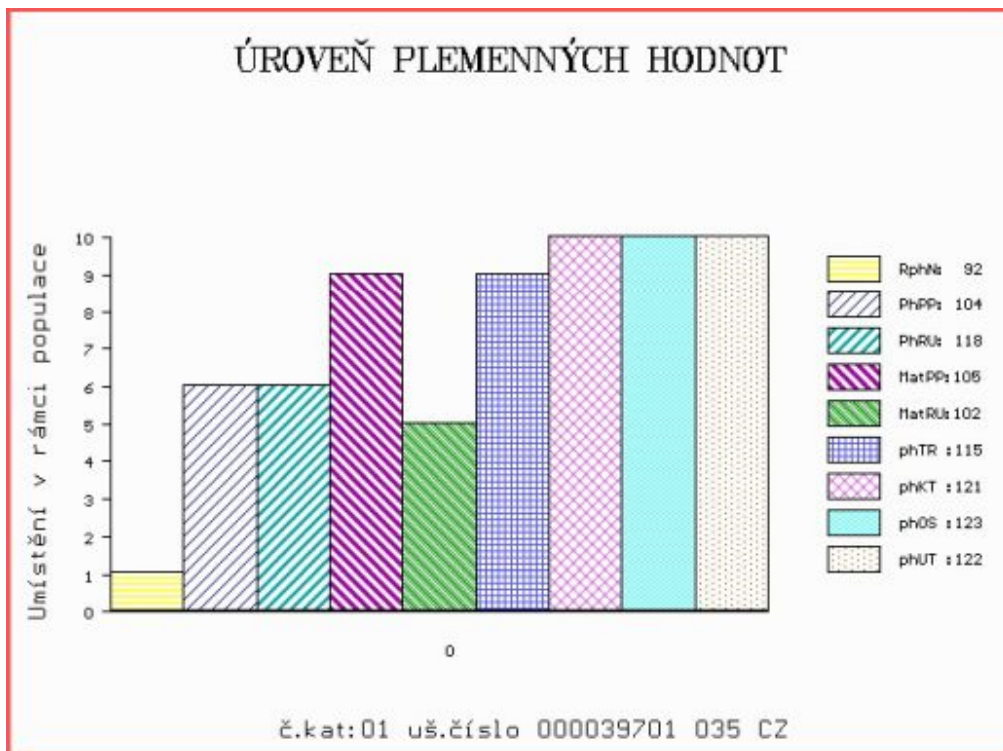
Vl.užit:nar: 39 ** kg ve 120d: 189 kg 210d: 301 kg 365d: 516 kg / kříž: 130 cm
 Přírustek od narození: 1216 g / 92 šourek 38 cm
 Věk při ZV 490 dní aktuálně k 30.03.22 hmotnost: 590 kg výška v kříži: 135 cm

PLEMENNÉ HODNOTY

LINEARNÍ HODNOCENÍ

	pp	ru	pp	ru	TR	KT	OS	UT	Hmot	kříž	TR	KT	OS	UT	CE		
BÝK	PE	104	118	ME	105	102	115	121	123	122							
MATKA	PE	105	111	ME	94	110	113	115	114	114	746	146	28	22	20	7	77
OTEC	PE	108	116	ME	112	98	112	118	119	120	588	136	25	20	21	8	74

HODNOCEN: TR 5 / / 7 KT / / OS / / UT Výsledek:



Číslo : 39703 035 CZ HAMPARI RED ZBYSLAV Číslo katalogu 2
 Dat.nar. : 06.01.2021 Plemeno : G100 Aberdeen Angus
 Chovatel : Nejdí Martin, Zbyslav
 Majitel : Nejdí Martin, Zbyslav

**OTL
znaky**

Rohy	Ataxie	Q204X	F94L	Nt821	C313Y
-	-	-	-	WT/WT	-

OOO ZAA 847 RED LAZY MC COWBOY CUT 26U 1441140
 OO ZAI 314 MOSSHALL RED EVOLUTION P353 ET 562477501353
 MOO 542697600483 UK NETHERTON RED ESSENCE H483 ET 542697600483

OTEC ZAI 711 DANTE RED ZBYSLAV 435000912492032

OMO ZAA 858 TBILISI J.E. 089000697984031
 MO 361614 932 CZ ZUZANA RED ZBYSLAV 435000361614932
 MMO 412139 931 CZ TINA RED Z PĚČÍNA 268000412139931

OOM ZAA 780 SUHARTO RED ZDB 035000665852031
 OM ZAI 139 ZÁSAH RED ZDB 035000831920031
 MOM 195176 931 CZ RED 035000195176931

MA 434460 932 CZ /4 ot CAMPARI RED ZBYSLAV 435000434460932

OMM ZAA 726 RUBEL RED ZDB 035000629088031
 MM 403240 931 CZ STÁŇA RED Z RANČIC 326000403240931
 MMM 184552 931 CZ AFR REBECCA 25R 326000184552931

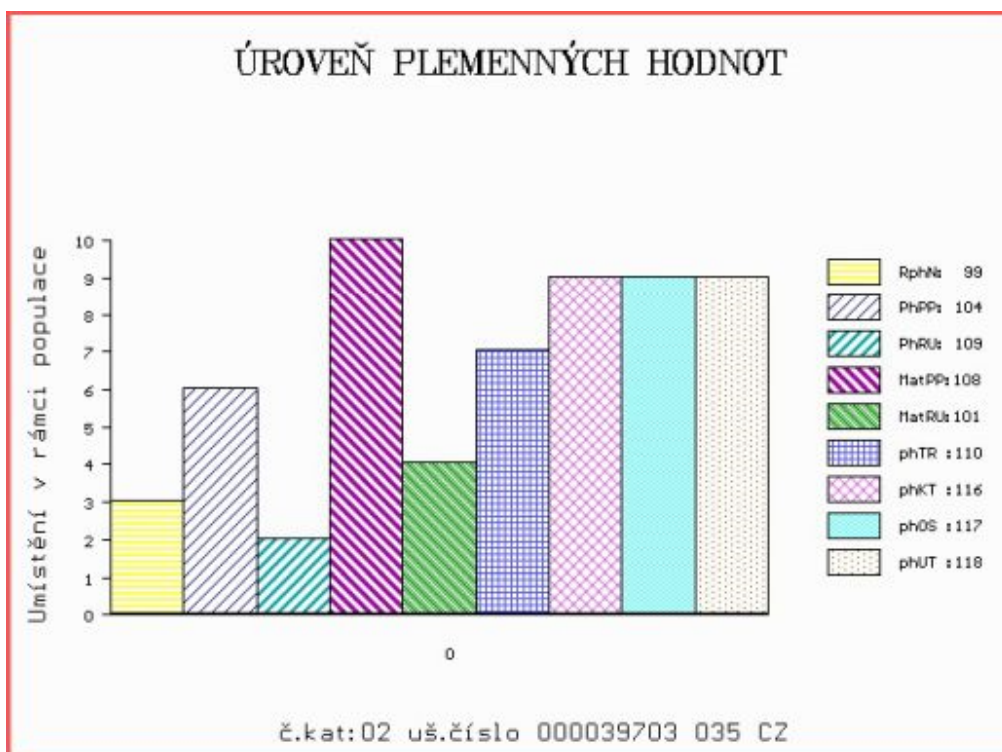
Vl.užit:nar: 37 ** kg ve 120d: 174 kg 210d: 292 kg 365d: 519 kg / kříž: 127 cm
 Přírustek od narození: 1174 g / 99 šourek 36 cm
 Věk při ZV 485 dní aktuálně k 30.03.22 hmotnost: 563 kg výška v kříži: 141 cm

PLEMENNÉ HODNOTY

LINEARNÍ HODNOCENÍ

	pp	ru	pp	ru	TR	KT	OS	UT	Hmot	kříž	TR	KT	OS	UT	CE		
BÝK	PE	104	109	ME	108	101	110	116	117	118							
MATKA	PE	98	104	ME	105	102	84	91	94	92	618	138	24	20	18	6	68
OTEC	PE	108	116	ME	112	98	112	118	119	120	588	136	25	20	21	8	74

HODNOCEN: TR 8 / / 6 KT / / OS / / UT Výsledek:



Číslo : 63890 035 CZ HARMONY RED ZBYSLAV Číslo katalogu 3
 Dat.nar. : 24.01.2021 Plemeno : G100 Aberdeen Angus
 Chovatel : Nejdí Martin, Zbyslav
 Majitel : Nejdí Martin, Zbyslav

**OTL
znaky**

Rohy	Ataxie	Q204X	F94L	Nt821	C313Y
-	-	-	-	WT/WT	-

OOO ZAA 847 RED LAZY MC COWBOY CUT 26U 1441140
 OO ZAI 314 MOSSHALL RED EVOLUTION P353 ET 562477501353
 MOO 542697600483 UK NETHERTON RED ESSENCE H483 ET 542697600483

OTEC ZAI 711 DANTE RED ZBYSLAV 435000912492032

OMO ZAA 858 TBILISI J.E. 089000697984031
 MO 361614 932 CZ ZUZANA RED ZBYSLAV 435000361614932
 MMO 412139 931 CZ TINA RED Z PĚČÍNA 268000412139931

OOM ZAA 884 BLELACK BLACK VESUVIUS K369 521115402369
 OM ZAI 340 BIVOJ RED Z JAKUBOVIC 257000743153053
 MOM 231373 953 CZ TAŇA Z JAKUBOVIC 257000231373953

MA 391075 953 CZ /3 ot DARIE RED Z JAKUBOVIC 257000391075953

OMM ZAA 696 ROCKY RED Z PĚČÍNA 268000594941031
 MM 278322 953 CZ ULMA RED Z JAKUBOVIC 257000278322953
 MMM 188168 953 CZ ROMANA Z JAKUBOVIC 257000188168953

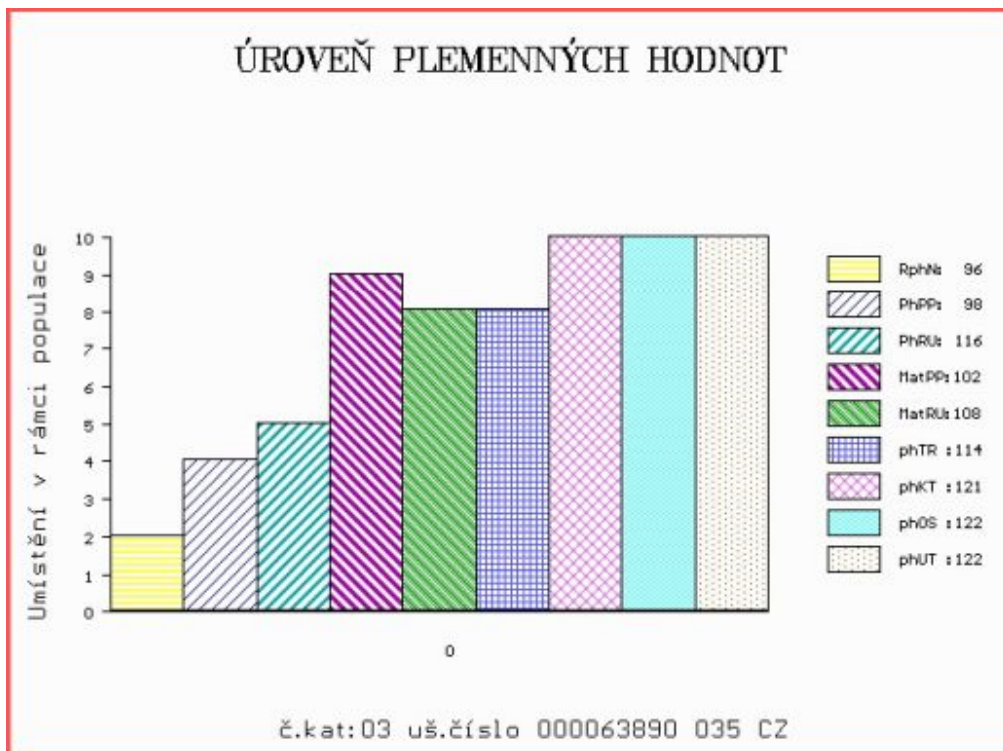
Vl.užit:nar: 42 ** kg ve 120d: 192 kg 210d: 318 kg 365d: 521 kg / kříž: 0 cm
 Přírustek od narození: 1228 g / 96 šourek 35 cm
 Věk při ZV 467 dní aktuálně k 30.03.22 hmotnost: 570 kg výška v kříži: 134 cm

PLEMENNÉ HODNOTY

LINEARNÍ HODNOCENÍ

	pp	ru	pp	ru	TR	KT	OS	UT	Hmot	kříž	TR	KT	OS	UT	CE		
BÝK	PE	98	116	ME	102	108	114	121	122	122							
MATKA	PE	97	111	ME	85	120	102	103	102	102	610	143	25	19	18	6	68
OTEC	PE	108	116	ME	112	98	112	118	119	120	588	136	25	20	21	8	74

HODNOCEN: TR 5 / / 7 KT / / OS / / UT Výsledek:



Číslo : **63895 035 CZ HALDA RED ZBYSLAV** Číslo katalogu 4
 Dat.nar. : 09.03.2021 Plemeno : G100 Aberdeen Angus
 Chovatel : Nejdí Martin, Zbyslav
 Majitel : Nejdí Martin, Zbyslav

**OTL
znaky**

Rohy	Ataxie	Q204X	F94L	Nt821	C313Y
-	-	-	-	WT/WT	-

OOO 285 889 RED PASTORIZA 565 BRIGADIER 1649687
 OO ZAI 453 RED TOWAW ORAZI CALIDAD 130Y 1669302
 MOO 1669300 CA RED PIRAY 479 RED DION GALGA 1669300

OTEC AAA 199 FÁRAL RED Z RADHOSTIC 398000107775034

OMO ZAA 757 SANDRO RED ET 398000665369031
 MO 487567 931 CZ RED 398000487567931
 MMO 240487 931 CZ RED 398000240487931

OOM AAP 573 MEWIL MONTY RED 045000049568031
 OM ZAA 858 TBILISI J.E. 089000697984031
 MOM 141446 203 CZ LAMA J.E. 089000141446203

MA 361613 932 CZ /7 ot ZLATA RED ZBYSLAV 435000361613932

OMM ZAA 726 RUBEL RED ZDB 035000629088031
 MM 403244 931 CZ SEXTA RED Z RANČIC 326000403244931
 MMM 48145 242 CZ FINESA RED REBECCA 5K 096242048145

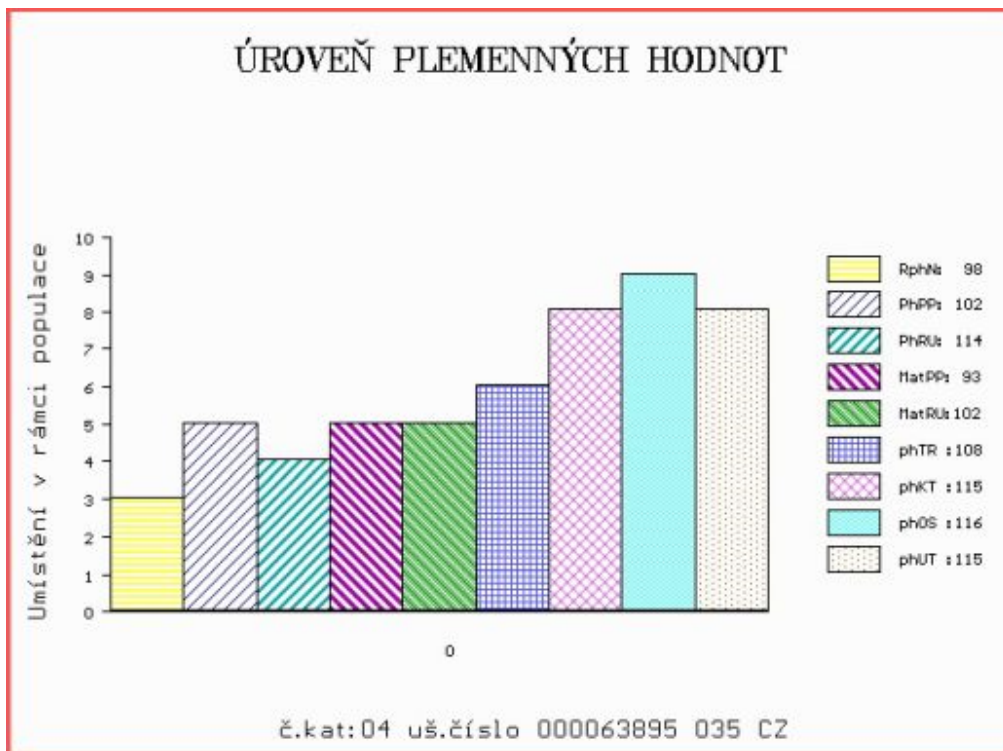
Vl.užit:nar: **44 **** kg ve 120d: **222** kg 210d: **293** kg 365d: **511** kg / kříž: **130** cm
 Přírustek od narození: **1285 g / 98** šourek **34** cm
 Věk při ZV **423** dní aktuálně k 30.03.22 hmotnost: **540** kg výška v kříži: **130** cm

PLEMENNÉ HODNOTY

LINEARNÍ HODNOCENÍ

	pp	ru	pp	ru	TR	KT	OS	UT	Hmot	kříž	TR	KT	OS	UT	CE		
BÝK	PE	102	114	ME	93	102	108	115	116	115							
MATKA	PE	104	112	ME	93	106	104	106	106	106	748	141	25	22	21	8	76
OTEC	PE	108	113	ME	88	101	104	114	116	114	600	133	21	19	19	7	66

HODNOCEN: TR 5 / / 8 KT / / OS / / UT Výsledek:



Býci vyřazení před základním výběrem

Číslo : **63894 035 CZ** **HARDA RED ZBYSLAV** Číslo katalogu 5
 Dat.nar. : 01.03.2021 Plemeno : G100 Aberdeen Angus
 Chovatel : Nejdí Martin, Zbyslav
 Majitel : Nejdí Martin, Zbyslav

OTL znaky

Rohy	Ataxie	Q204X	F94L	Nt821	C313Y
-	-	-	-	WT/WT	-

OOO 285 889 RED PASTORIZA 565 BRIGADIER 1649687
 OO ZAI 453 RED TOWAW ORAZI CALIDAD 130Y 1669302
 MOO 1669300 CA RED PIRAY 479 RED DION GALGA 1669300

OTEC AAA 199 FÁRAL RED Z RADHOSTIC 398000107775034

OMO ZAA 757 SANDRO RED ET 398000665369031
 MO 487567 931 CZ RED 398000487567931
 MMO 240487 931 CZ RED 398000240487931

OOM ZAI 109 ZACK RED Z PĚČÍNA 268000817434031
 OM ZAI 444 BEFEL RED Z PĚČÍNA 268000937965031
 MOM 452418 961 CZ UGANDA RED TEGRO 133000452418961

MA 546889 932 CZ /3 ot DARINA RED ZBYSLAV 435000546889932

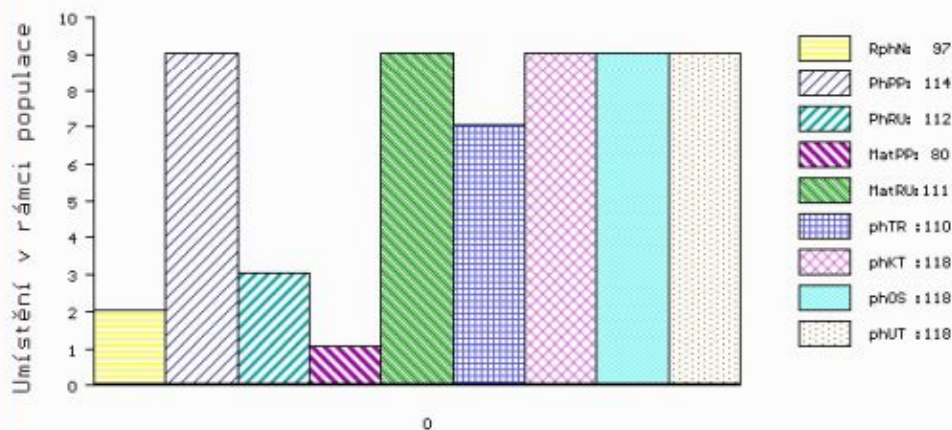
OMM ZAA 858 TBILISI J.E. 089000697984031
 MM 361613 932 CZ ZLATA RED ZBYSLAV 435000361613932
 MMM 403244 931 CZ SEXTA RED Z RANČIC 326000403244931

Vl.užit:nar: 40 ** kg ve 120d: 216 kg 210d: 299 kg 365d: 451 kg / kříž: 126 cm
 Přírůstek od narození: 1117 g / 97 šourek 0 cm
 Věk při ZV 431 dní aktuálně k 30.03.22 hmotnost: 480 kg výška v kříži: 126 cm

		PLEMENNÉ HODNOTY								LINEARNÍ HODNOCENÍ							
		pp	ru	pp	ru	TR	KT	OS	UT	Hmot	kříž	TR	KT	OS	UT	CE	
BÝK	PE	114	112	ME	80	111	110	118	118	118	118						
MÁTKA	PE	110	113	ME	77	119	106	111	111	110	640	138	26	20	18	6 70	
OTEC	PE	108	113	ME	88	101	104	114	116	114	600	133	21	19	19	7 66	

HODNOCEN: TR 2 / / 4 KT / / OS / / UT Výsledek: před ZV-VT

ÚROVEŇ PLEMENNÝCH HODNOT



č.kat:05 uš.číslo 000063894 035 CZ