

KATALOG ZÁKLADNÍHO VÝBĚRU
dne 7.5. 2022
svod plemenných býků farma pana Lepši, Pěčín
Začátek 09,00 hod

Č. k.	Číslo býčka	OTEC st.reg.	DATUM NAROZENÍ	PLEM	HM. kg	KŘ. cm	Přír. g	od nar. RPH	CHOVATEL
1	39700	035 CZ ZAI	711 01.01.21	G100	648	134	1351 g	97	Nejdl Martin, Zbyslav
2	100565	064 CZ ZAI	819 01.01.21	G100	678	137	1449 g	107	Šašek Vladimír ml., Ing., Rantířov
3	100568	064 CZ ZAI	928 03.01.21	G100	700	134	1510 g	116	Šašek Vladimír ml., Ing., Rantířov
4	172918	034 CZ ZAI	759 05.01.21	G100	702	141	1483 g	109	Šebelka Štěpán, Ing. Rančice
5	173421	034 CZ ZAI	185 09.01.21	G100	638	134	1378 g	99	Kubata Zdeněk, Vrábče
6	172919	034 CZ ZAI	469 19.01.21	G100	634	134	1384 g	102	Šebelka Štěpán, Ing. Rančice
7	216741	034 CZ ZAA	942 19.01.21	G100	640	137	1417 g	93	Kofroň Jan, Ing., Radhostice
8	216743	034 CZ ZAI	578 25.01.21	G100	684	139	1530 g	90	Kofroň Jan, Ing., Radhostice
9	183128	034 CZ ZAI	875 28.01.21	G100	720	138	1646 g	104	Lepša Vladimír, Pěčín
10	65302	035 CZ ZAI	554 31.01.21	G100	598	133	1331 g	101	Šumavský angus spol.sro.Soběsuky
11	173425	034 CZ ZAI	469 06.02.21	G100	666	137	1499 g	97	Kubata Zdeněk, Vrábče
12	885327	053 CZ ZAI	369 17.02.21	G100	584	135	1307 g	100	Dvořák Josef, ing., Telecí
13	65332	035 CZ ZAI	396 22.02.21	G100	610	131	1443 g	98	Šumavský angus spol.sro.Soběsuky
14	232016	034 CZ ZAI	875 26.02.21	G100	609	133	1482 g	103	Lepša Vladimír, Pěčín
15	232001	034 CZ ZAI	906 27.02.21	G100	630	133	1540 g	101	Lepša Vladimír, Pěčín
16	224650	034 CZ ZAI	889 13.03.21	G100	650	136	1592 g	99	Opekar Jan, Chodeč
17	100604	064 CZ AAA	292 16.03.21	G100	526	130	1335 g	100	Šašek Vladimír ml., Ing., Rantířov
18	241461	064 CZ ZAI	785 31.03.21	G100	600	133	1577 g	73	Birovash Pavlo, Horní Cerekev

Plemenné hodnoty uvedené v katalogu jsou spočítány k 31.03.2022



Vysvětlivky ke zkratkám ve jménech v katalogu :

ET	- býček narozen po embryotrasferu
RED	- zbarvení red angus
P,V	- bezrohý / volný roh (* - testováno testem DNA)
PP	- bezrohý – homozygot (stanoveno testem DNA)
R	- rohatý (* - testováno testem DNA)

Vysvětlivky ke QTL znakům v katalogu :

ATAxie G/G – čistý, A/G – přenašeč, A/A - zvíře nese dvě kopie mutované alely

Geny způsobující dvojí osvalení:

Q204X	+/+ - čistý, MH/+ - přenáší jednu alelu, MH/MH – dvě mutované alely (CH)
F94L	+/+ - čistý, F/+ - přenáší jednu alelu, F/F – dvě mutované alely (LI, CH)
NT821	WT/WT – čistý, WT/Del11 - přenáší 1 alelu, Del11/Del11- dvě mutované alely (AA)
C313Y	+/+ - čistý, MH/+ - přenáší jednu alelu, MH/MH – dvě mutované alely (GS)

Porodní hmotnost (nar) - u plemene AA,BA,HE,CH,MS,LI způsob zjišťování porodní hmotnosti v chovu * * * - váženo při narození
* * - odhadováno
* - nesledováno

Popisky grafu úrovně plemenných hodnot

Jednotlivé plemenné hodnoty jsou rozděleny do pásem na základě výpočtu kvantilu normálního rozložení, které udávají, jak si konkrétní jedinec stojí v porovnání s průměrem populace plemenných býčků odchovaných v období 2014 – 2019.

<i>pásma</i>	<i>Pozice býka v rámci populace</i>	<i>zkratka</i>	<i>Popis údaje v grafu</i>
10	býk patří hodnotou RPH do 10 % nejlepších býků v daném ukazateli	RphT	RPH pro přírůstek v testu
9	býk patří hodnotou RPH do 20 % nejlepších býků v daném ukazateli	RphN	RPH pro životní přírůstek
8	býk patří hodnotou RPH do 30 % nejlepších býků v daném ukazateli	RpPP	RPH pro přímý efekt porody
7	býk patří hodnotou RPH do 40 % nejlepších býků v daném ukazateli	RpRU	RPH pro přímý efekt růst
6	býk patří hodnotou RPH do 50 % nejlepších býků v daném ukazateli	MatPP	RPH pro maternální efekt porody
5	býk patří hodnotou RPH do průměru býků v daném ukazateli	MatRU	RPH pro maternální efekt růst
4	býk patří hodnotou RPH do 60 % nejlepších býků v daném ukazateli	phTR	RPH pro lineární hodnocení těl. rámec
3	býk patří hodnotou RPH do 70 % nejlepších býků v daném ukazateli	phKT	RPH pro lineární hodnocení kap. těla
2	býk patří hodnotou RPH do 80 % nejlepších býků v daném ukazateli	phOS	RPH pro lineární hodnocení osvalení
1	býk patří hodnotou RPH do 90 % nejlepších býků v daném ukazateli	phUT	RPH pro lineární hodnocení užit. typ

Hlavní selekční kritéria pro výběr do plemnitby na OPB a odchovu u chovatele

Hlavním selekčním kritériem bude pouze lineární hodnocení při základním výběru.

Důvody vyřazení před základním výběrem

- hodnocení tělesného rámce (1,2,3 body dle parametrů daného plemene)
- hodnocení bodů za hmotnost v 365 dnech (1,2,3 body dle parametrů daného plemene)
- nepředvedení býka k základnímu výběru na ohlávce nebo na vodící tyči
- na základě rozhodnutí majitele býka o jeho vyřazení
- zdravotní důvody (displazie varlat, apod.)

Důvody vyřazení při základním výběrem

- hodnocení délky těla (1,2,3 body dle parametrů daného plemene)
- hodnocení ukazatelů kapacity těla (1,2,3 body dle parametrů daného plemene)
- hodnocení ukazatelů osvalení (1,2,3 body dle parametrů daného plemene)
- hodnocení užitkového typu (1,2,3 body dle parametrů daného plemene)
- závažné vady exteriéru při základním výběru
- neodpovídající funkčnost končetin při základním výběru
- zdravotní důvody (displazie varlat, apod.)

Reklamační řád pro základní výběry býků

Majitel odchovávaného býčka má právo podat reklamaci proti rozhodnutí výběrové komise (ČSCHMS). Tato reklamační může mít písemnou nebo ústní formu. Předmětem reklamační může být pouze konečný výsledek výběru (vybrán, odročen, vyřazen), nikoliv nesouhlas s bodovým hodnocením daného býka. Po skončení základního výběru býků vyzve předseda výběrové komise, nebo příslušný inspektor k podání případných protestů (reklamací). Reklamační se podává písemně (emilem) nejpozději následující den po provedení výběru a to řediteli svazu, řediteli PK a členům výběrové komise (bonitérovi), která hodnocení provedla. Jménem majitele býka může jednat také zástupce odchovny plemenných býků (OPB). V případě neshody mezi verdiktem výběrové komise a majitelem býka je býk odročen a bude proveden nový základní výběr. Provedení nového základního výběru je podmíněno složením kauce 5000 Kč za každého reklamovaného býka. Kauce se skládá na účet ČSCHMS nejpozději do 10-ti kalendářních dnů ode dne provedení základního výběru. V případě, že nebudou peníze připsány na účet v daném termínu, platí původní verdikt výběrové komise a reklamační se dále neřeší. Nový základní výběr se uskuteční do 30-ti dnů od sporného výběru na místě, kde byla podána reklamační, pokud se obě strany nedohodnou jinak. Většinové složení komise nesmí být totožné se složením komise, která vynesla sporný verdikt. O složení nové komise rozhoduje Rada PK daného plemene po dohodě s ČSCHMS. O závěru nového základního výběru je sepsán nový výběrový protokol. Proti tomuto rozhodnutí se již nelze dále odvolat. V případě, že je potvrzeno původní rozhodnutí výběrové komise, propadá kauce ve prospěch ČSCHMS, v opačném případě se vrací majiteli býka do 10-ti kalendářních dnů od provedení nového základního výběru. Náklady spojené s novým základním výběrem (zejména cestovné členů výběrové komise, případně oprávněné nároky spojené s odměnou za odvedenou práci) nese strana, která při svém rozhodnutí či jednání nebyla v právu. Tyto náklady jsou zúčtovány na základě vystavené faktury zaslané druhé straně nejpozději do 14 dnů od provedení opakovaného základního výběru. V každém případě se o reklamační vede písemný zápis. Rozhodnutí výběrové komise se váže ke konkrétnímu zvířeti v konkrétním čase a není možno se na něj odvolávat v případných následných sporech.

Schváleno výborem ČSCHMS dne 21.3.2006 v Hradištku pod Medníkem, změny schváleny 24.7.2019 Grémiem předsedů rad plemenných knih v Hradištku pod Medníkem. Vstupuje v platnost dnem schválení.



<u>Sekretariát:</u> ČSCHMS Praha Těšnov 17 11705 Praha 1 Mobil : +420 724 007 860 Telefon : +420 221 812 865 E-mail : info@cschms.cz	<u>Ředitel PK</u> Kopecký Jan Osík 201 569 67 Osík u Litomyšle Mobil : +420 724 007 862 Telefon : +420 461 612 809 E-mail : kopecky@cschms.cz	<u>Adresa PK</u> Honová Nina Osvoboditelů 35/9 410 02 Lovosice Mobil : +420 724 073 641 E-mail : honova@cschms.cz
--	--	--

Číslo : 39700 035 CZ HORÁC RED ZBYSŁAV Číslo katalogu 1
 Dat.nar. : 01.01.2021 Plemeno : G100 Aberdeen Angus
 Chovatel : Nejdł Martin, Zbyslav
 Majitel : Nejdł Martin, Zbyslav

**OTL
znaky**

Rohy	Ataxie	Q204X	F94L	Nt821	C313Y
-	-	-	-	WT/WT	-

OOO ZAA 847 RED LAZY MC COWBOY CUT 26U 1441140
 OO ZAI 314 MOSSHALL RED EVOLUTION P353 ET 562477501353
 MOO 542697600483 UK NETHERTON RED ESSENCE H483 ET 542697600483

OTEC ZAI 711 DANTE RED ZBYSŁAV 435000912492032

OMO ZAA 858 TBILISI J.E. 089000697984031
 MO 361614 932 CZ ZUZANA RED ZBYSŁAV 435000361614932
 MMO 412139 931 CZ TINA RED Z PĚČÍNA 268000412139931

OOM ZAA 453 KARMÍN RED 16M ET 035282053009
 OM ZAA 726 RUBEL RED ZDB 035000629088031
 MOM 57938 242 CZ KAROLÍNA RED ZDB 28M 035000057938242

MA 403245 931 CZ /10 ot SOŇA RED Z RANČIC 326000403245931

OMM ZAA 519 MILDA RED Z PĚČÍNA 268000049652031
 MM 321370 931 CZ RED UTA Z RANČIC 14U 326000321370931
 MMM 48131 931 CZ 11P 326000048131931

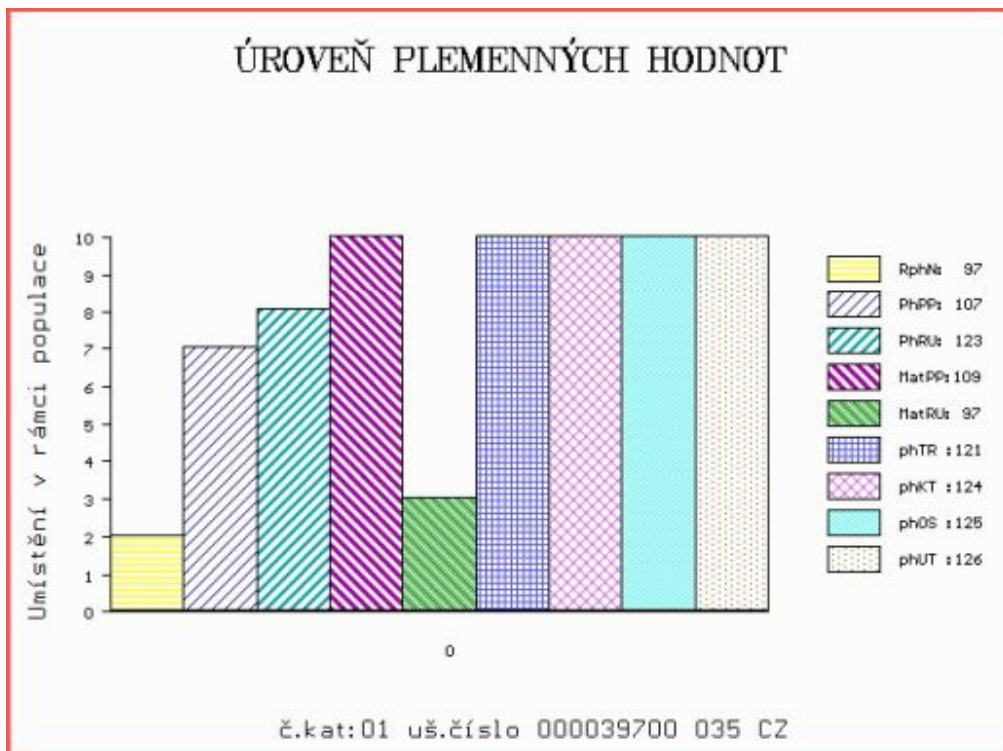
Vl.užit:nar: 36 ** kg ve 120d: 202 kg 210d: 325 kg 365d: 547 kg / kříž: 128 cm
 Přírustek od narození: 1351 g / 97 šourek 37 cm
 Věk při ZV 491 dní aktuálně k 30.03.22 hmotnost: 648 kg výška v kříži: 134 cm

PLEMENNÉ HODNOTY

LINEARNÍ HODNOCENÍ

	pp	ru	pp	ru	TR	KT	OS	UT	Hmot	kříž	TR	KT	OS	UT	CE		
BÝK	PE	107	123	ME	109	97	121	124	125	126							
MATKA	PE	99	113	ME	111	105	102	105	105	104	710	140	24	19	19	7	69
OTEC	PE	108	116	ME	112	98	112	118	119	120	588	136	25	20	21	8	74

HODNOCEN: TR 5 / / 9 KT / / OS / / UT Výsledek:



Číslo : 100565 064 CZ HARDY Z RANTÍŘOVA Číslo katalogu 2
 Dat.nar. : 01.01.2021 Plemeno : G100 Aberdeen Angus
 Chovatel : Šašek Vladimír ml., Ing., Rantířov
 Majitel : Šašek Vladimír ml., Ing., Rantířov

**OTL
znaky**

Rohy	Ataxie	Q204X	F94L	Nt821	C313Y
-	-	-	-	WT/WT	-

OOO 290 963 A A R TEN X 7008 SA 1700255
 OO 290 962 V A R DISCOVERY 2240 1846057
 MOO 16659293 US DEER VALLEY RITA 0308 16659293

OTEC ZAI 819 QUAKER HILL COLUMBUS 6V48 18841595

OMO 289 345 CONNEALY CONFIDENCE 0100 16761479
 MO 17805166 US QUAKER HILL BLACKCAP 3N23 17805166
 MMO 15601886 US QHF BLACKCAP 6E2 OF4V16 4355 15601886

OOM ZAA 543 MONLINE BATTLE 83848-00696
 OM ZAA 771 SCOTTY TEGRO 133000666625061
 MOM 217826 961 CZ NADINE BLACK TEGRO 133000217826961

MA 663822 961 CZ /4 ot 144000663822961

OMM ZAA 508 POLMILL LAZY 014061018064
 MM 342906 961 CZ 144000342906961
 MMM 120552 607 CZ 144000120552607

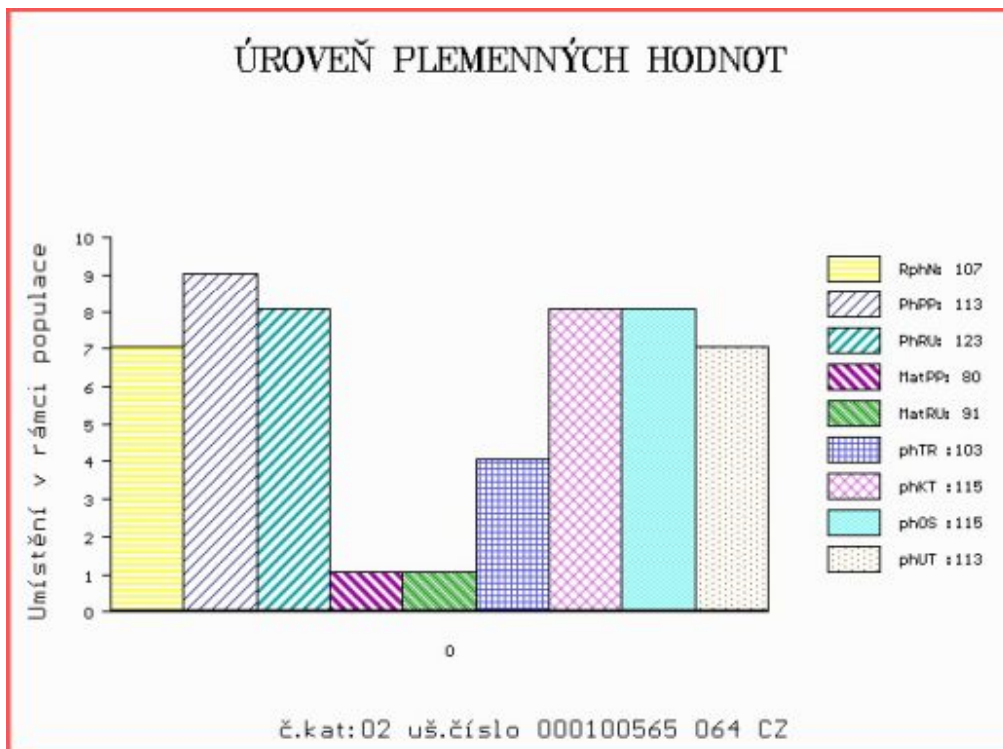
Vl.užit:nar: 39 *** kg ve 120d: 200 kg 210d: 355 kg 365d: 548 kg / kříž: 133 cm
 Přírustek od narození: 1449 g / 107 šourek 42 cm
 Věk při ZV 491 dní aktuálně k 18.03.22 hmotnost: 678 kg výška v kříži: 137 cm

PLEMENNÉ HODNOTY

LINEARNÍ HODNOCENÍ

	pp	ru	pp	ru	TR	KT	OS	UT	Hmot	kříž	TR	KT	OS	UT	CE
BÝK PE	113	123	80	91	103	115	115	113							
MATKA PE	99	116	87	96	103	106	105	106	772	143	24	22	21	8	75
OTEC PE	121	115	78	95	102	112	114	111	0	0	0	0	0	0	0

HODNOCEN: TR 7 / /10 KT / / OS / / UT Výsledek:



Číslo : 100568 064 CZ HUBBLE Z RANTÍŘOVA Číslo katalogu 3
 Dat.nar. : 03.01.2021 Plemeno : G100 Aberdeen Angus
 Chovatel : Šašek Vladimír ml., Ing., Rantířov
 Majitel : Šašek Vladimír ml., Ing., Rantířov

**OTL
znaky**

Rohy	Ataxie	Q204X	F94L	Nt821	C313Y
-	-	-	-	WT/WT	-

OOO 289 346 MCC DAYBREAK 14777016
 OO 291 132 QUAKER HILL RAMPAGE 0A36 16925771
 MOO 15601886 US QHF BLACKCAP 6E2 OF4V16 4355 15601886

OTEC ZAI 928 RAWBURN BANNOCKBURN T628 562106602628

OMO 291 134 NICHOLS STEADFAST T139 15922668
 MO 17081895 US NICHOLS BONNIE Y292 ET 17081895
 MMO 14901496 US NICHOLS BONNIE P55 14901496

OOM 289 063 ONEILLS FRONTIERSMAN 17281878
 OM ZAI 635 ONEILLS BLACK BARDOLIER 18192530
 MOM 17215152 US ONEILLS ROYAL LADY 90 17215152

MA 787161 961 CZ /1 ot WT/WT 144000787161961

OMM AAP 572 MARCO TEGRO 133000045450061
 MM 370450 961 CZ 144000370450961
 MMM 267103 961 CZ 144000267103961

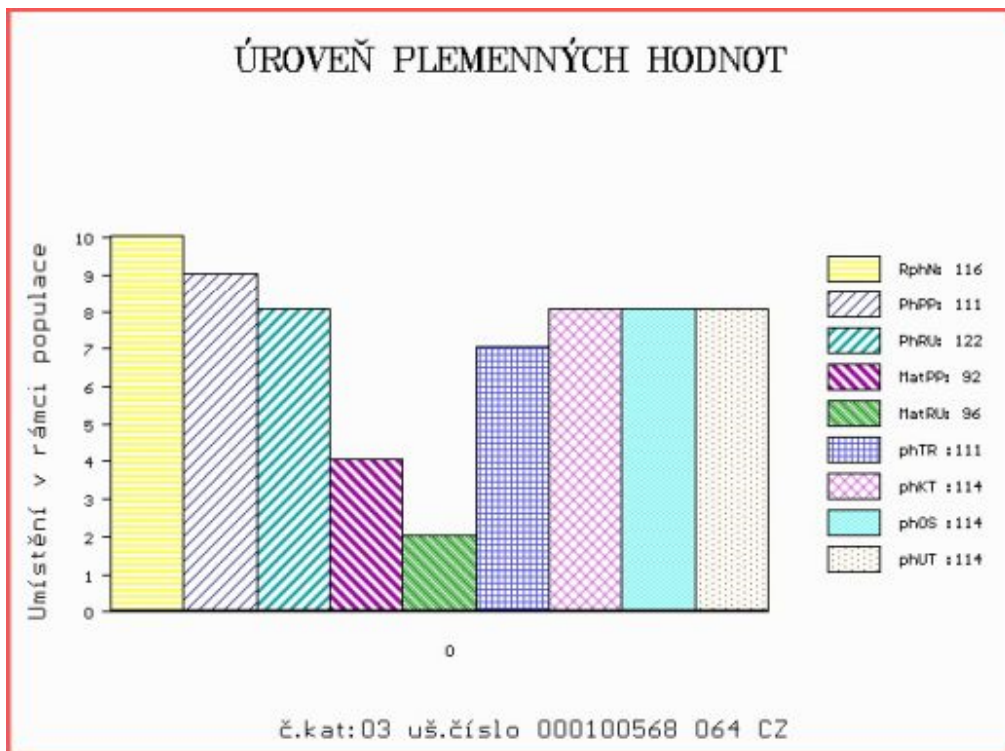
Vl.užit:nar: 37 *** kg ve 120d: 198 kg 210d: 344 kg 365d: 562 kg / kříž: 133 cm
 Přírustek od narození: 1510 g / 116 šourek 39 cm
 Věk při ZV 489 dní aktuálně k 18.03.22 hmotnost: 700 kg výška v kříži: 134 cm

PLEMENNÉ HODNOTY

LINEARNÍ HODNOCENÍ

	pp	ru	pp	ru	TR	KT	OS	UT	Hmot	kříž	TR	KT	OS	UT	CE
BÝK PE	111	122	ME	92	96	111	114	114	114						
MATKA PE	106	112	ME	110	106	110	112	112	113	610	141	17	17	13	5 52
OTEC PE	107	122	ME	76	94	106	112	111	110	0	0	0	0	0	0

HODNOCEN: TR 5 / /10 KT / / OS / / UT Výsledek:



Číslo : 172918 034 CZ HERB RED Z RANČIC 6KŠ Číslo katalogu 4
 Dat.nar. : 05.01.2021 Plemeno : G100 Aberdeen Angus
 Chovatel : Šebelka Štěpán, Ing. Rančice
 Majitel : Šebelka Štěpán, Ing. Rančice

**OTL
znaky**

Rohy	Ataxie	Q204X	F94L	Nt821	C313Y
-	-	-	-	WT/WT	-

OOO 269 241 RED LCHMN GRAND CANYON 1244G 566481
 OO ZAI 315 LANIGAN RED DEEP CANYON ET 331505810172
 MOO 1297723 CA RED BAR MM ANNIE 51R 1297723

OTEC ZAI 759 DANIGAN RED Z RANČIC 18FŠ 500000030617034

OMO ZAA 546 MONLINE RED 7 U-TREND 701 83848-00701
 MO 251479 931 CZ PANDORA RED 268000251479931
 MMO 48803 931 CZ RED 268000048803931

OOM ZAA 453 KARMÍN RED 16M ET 035282053009
 OM ZAA 726 RUBEL RED ZDB 035000629088031
 MOM 57938 242 CZ KAROLÍNA RED ZDB 28M 035000057938242

MA 421309 931 CZ /9 ot REBELA RED Z RANČIC 20Y 326000421309931

OMM ZAA 379 JARDA AGROKIWI 040591123329
 MM 147973 201 CZ LEONA Z RANČIC 326000147973201
 MMM 48155 242 CZ FINESA MISS HOBO 5L 096242048155

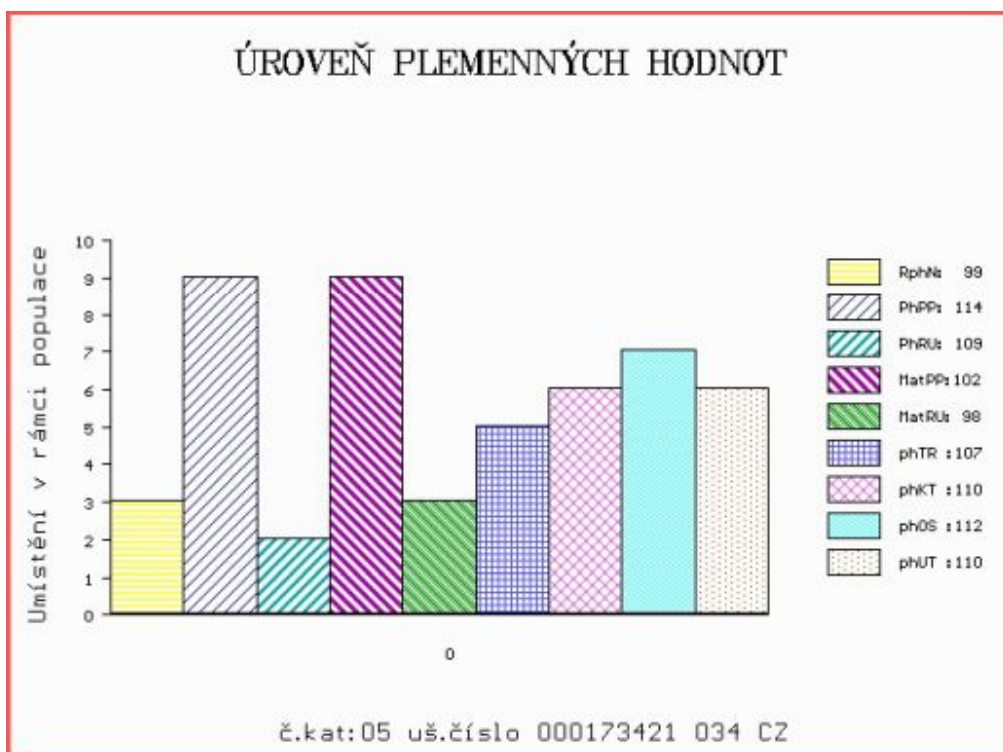
Vl.užit:nar: 48 *** kg ve 120d: 201 kg 210d: 341 kg 365d: 551 kg / kříž: 136 cm
 Přírustek od narození: 1483 g / 109 šourek 36 cm
 Věk při ZV 487 dní aktuálně k 22.03.22 hmotnost: 702 kg výška v kříži: 141 cm

PLEMENNÉ HODNOTY

LINEARNÍ HODNOCENÍ

	pp	ru	pp	ru	TR	KT	OS	UT	Hmot	kříž	TR	KT	OS	UT	CE		
BÝK	PE	90	114	ME	105	113	112	113	111	114							
MATKA	PE	90	109	ME	108	118	97	97	97	97	712	140	18	20	19	7	64
OTEC	PE	106	115	ME	91	111	108	111	110	112	669	139	25	21	20	7	73

HODNOCEN: TR 8 / /10 KT / / OS / / UT Výsledek:



Číslo : 173421 034 CZ HANIBAL RED Z VRÁBČE Číslo katalogu 5
 Dat.nar. : 09.01.2021 Plemeno : G100 Aberdeen Angus
 Chovatel : Kubata Zdeněk, Vrábče
 Majitel : Kubata Zdeněk, Vrábče

**OTL
znaky**

Rohy	Ataxie	Q204X	F94L	Nt821	C313Y
-	-	-	-	WT/WT	-

OOO 281 991 LAZY MC LOOKOUT 37U 1466919
 OO 281 990 RED LAZY MC EYE SPY 64Y 1642757
 MOO 1480026 CA RED LAZY MC GOLD DESING 68U 1480026

OTEC ZAI 185 RED LAZY MC SPYDER 149A 1756357

OMO 281 992 RED RMJ REDMAN 1T 1415715
 MO 1642753 CA RED LAZY MC LARKABA 127Y 1642753
 MMO 1408660 CA RED LAZY MC LARKABA 61T 1408660

OOM ZAA 691 TE MANIA RED LABEL ET VTM Z1023
 OM PAA 019 TOMÁŠ Z RANČIC 7X 326000664375031
 MOM 147972 201 CZ LEONKA Z RANČIC 326000147972201

MA 658342 931 CZ /4 ot RED 449000658342931

OMM AAP 606 MEWIL NOMÁD RED 5R 045000502213031
 MM 360333 931 CZ RED 398000360333931
 MMM 240495 931 CZ RED 398000240495931

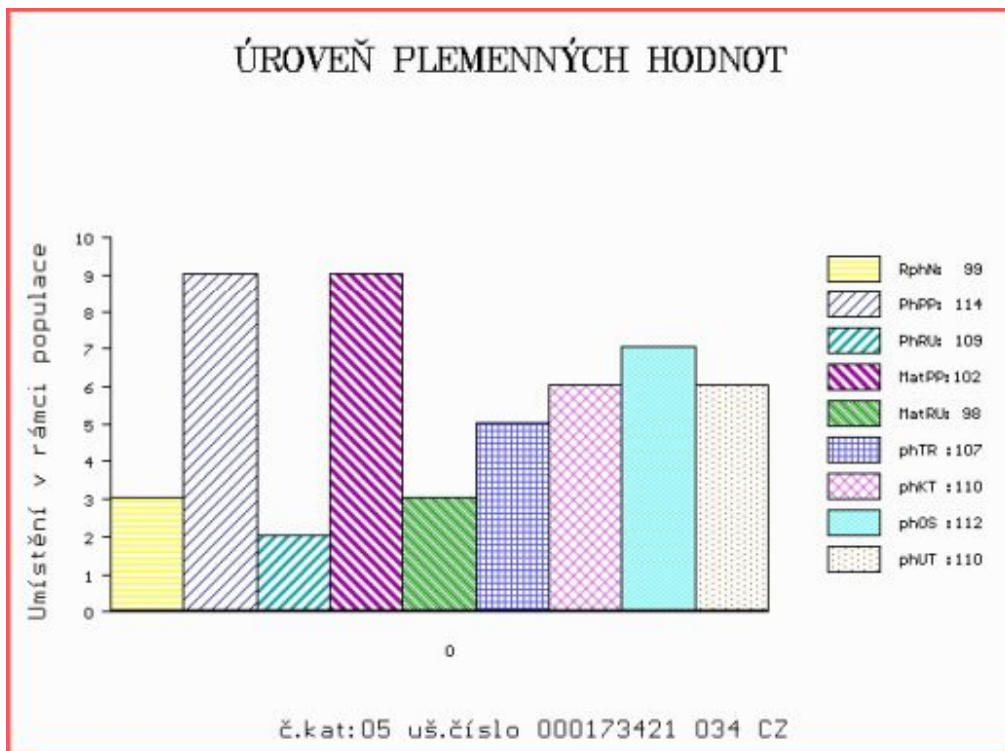
Vl.užit:nar: 36 ** kg ve 120d: 207 kg 210d: 310 kg 365d: 536 kg / kříž: 130 cm
 Přírustek od narození: 1378 g / 99 šourek 39 cm
 Věk při ZV 483 dní aktuálně k 22.03.22 hmotnost: 638 kg výška v kříži: 134 cm

PLEMENNÉ HODNOTY

LINEARNÍ HODNOCENÍ

	pp	ru	pp	ru	TR	KT	OS	UT	Hmot	kříž	TR	KT	OS	UT	CE		
BÝK	PE	114	109	ME	102	98	107	110	112	110							
MATKA	PE	107	103	ME	99	107	103	103	104	104	602	138	20	18	18	6	62
OTEC	PE	109	103	ME	112	97	96	110	115	109	0	0	0	0	0	0	0

HODNOCEN: TR 5 / /10 KT / / OS / / UT Výsledek:



Číslo : 172919 034 CZ HERD RED Z RANČIC 17KŠ Číslo katalogu 6
 Dat.nar. : 19.01.2021 Plemeno : G100 Aberdeen Angus
 Chovatel : Šebelka Štěpán, Ing. Rančice
 Majitel : Šebelka Štěpán, Ing. Rančice

**OTL
znaky**

Rohy	Ataxie	Q204X	F94L	Nt821	C313Y
-	-	-	-	WT/WT	-

OOO 287 405 RED SIX MILE RAWHIDE 222X 1573605
 OO 287 401 RED SIX MILE TUFF ENUF 111Z 1675335
 MOO 1398570 CA RED BAR-E-L DIAMOND 111T 1398570

OTEC ZAI 469 RED SIX MILE CRUISE 125C 1858433

OMO 287 408 RED SIX MILE RUGER 221X 1573604
 MO 1675275 CA RED SIX MILE FLOWER 32Z 1675275
 MMO 1353723 CA RED SIX MILE FLOWER 713S 1353723

OOM ZAA 847 RED LAZY MC COWBOY CUT 26U 1441140
 OM ZAI 183 ZIKMUND Z PĚČÍNA 268000855112031
 MOM 452415 961 CZ URŠULA BLACK TEGRO 133000452415961

MA 624297 931 CZ /3 ot CITA Z PĚČÍNA 268000624297931

OMM ZAA 572 RED RIIS STRYKER 394 ET 85569-00394
 MM 442583 931 CZ UPRA RED Z PĚČÍNA 268000442583931
 MMM 251473 931 CZ 268000251473931

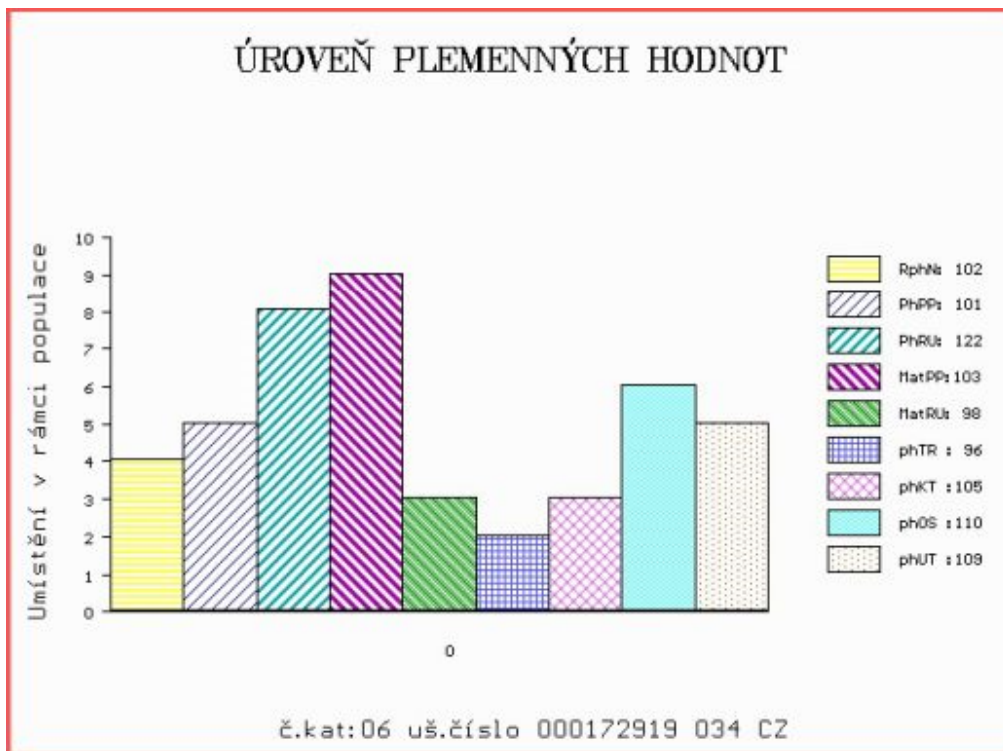
Vl.užit:nar: 43 *** kg ve 120d: 197 kg 210d: 328 kg 365d: 519 kg / kříž: 129 cm
 Přírustek od narození: 1384 g / 102 šourek 35 cm
 Věk při ZV 473 dní aktuálně k 22.03.22 hmotnost: 634 kg výška v kříži: 134 cm

PLEMENNÉ HODNOTY

LINEARNÍ HODNOCENÍ

	pp	ru	pp	ru	TR	KT	OS	UT	Hmot	kříž	TR	KT	OS	UT	CE
BÝK PE	101	122	ME	103	98	96	105	110	109						
MATKA PE	106	127	ME	106	95	101	108	109	109	886	147	27	23	23	8 81
OTEC PE	93	112	ME	98	103	96	110	113	110	0	0	0	0	0	0

HODNOCEN: TR 5 / /10 KT / / OS / / UT Výsledek:



Číslo : 216741 034 CZ HED RED Z RADHOSTIC Číslo katalogu 7
 Dat.nar. : 19.01.2021 Plemeno : G100 Aberdeen Angus
 Chovatel : Kofroň Jan, Ing., Radhostice
 Majitel : Kofroň Jan, Ing., Radhostice

**OTL
znaky**

Rohy	Ataxie	Q204X	F94L	Nt821	C313Y
-	-	-	-	WT/WT	-

OOO	272 123	RED LAZY MC STOUT 308	1343852
OO	ZAA 847	RED LAZY MC COWBOY CUT 26U	1441140
MOO	1136455 CA	RED LAZY MC STAR 185M	1136455

OTEC	ZAA 942	RED LAZY MC CC CUT ABOVE 102Y	1643251
OMO	270 773	RED LAZY MC SMASH 41N	1183959
MO	1343849 CA	RED LAZY MC BESS 12S	1343849
MMO	1176016 CA	RED LAZY MC BESS 73N	1176016

OOM	269 245	RED TER-RON MAMBO 28K	1013334
OM	ZAA 702	ROSS RED ET	398000624476031
MOM	851403 CA	RED JCC YONSOTTU 38F	851403

MA	616144 931 CZ /4 ot RED	398000616144931	
OMM	ZAA 695	RED DMM BRYLOR THUMP 2T	1399230
MM	487569 931 CZ RED	398000487569931	
MMM	240513 931 CZ RED	398000240513931	

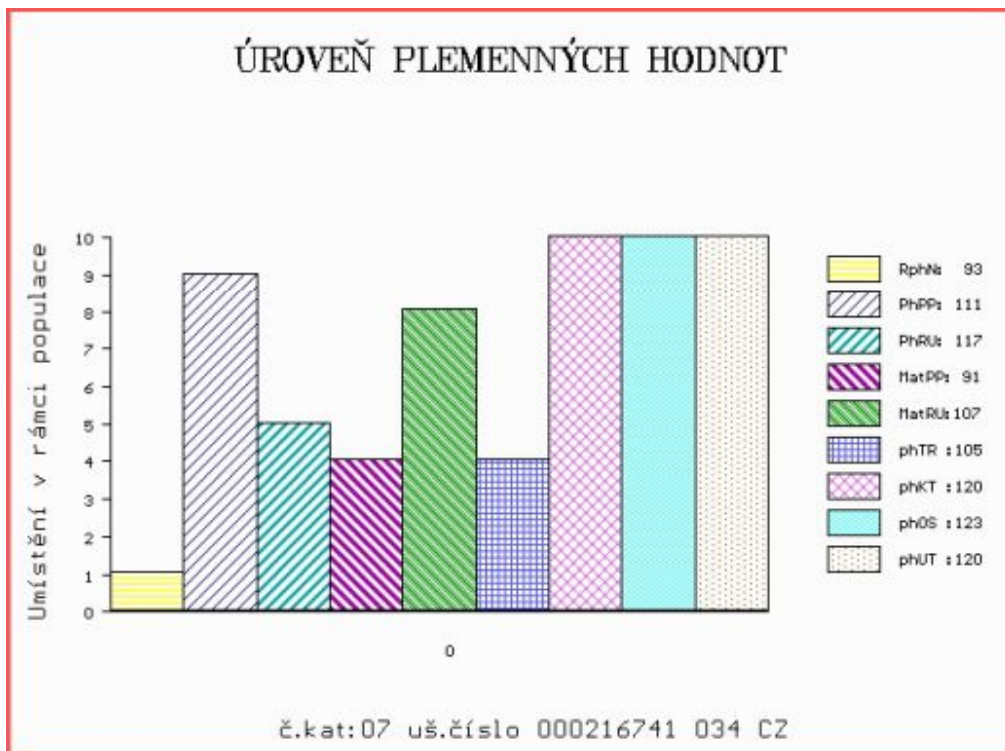
Vl.užit:nar: 35 ** kg ve 120d: 202 kg 210d: 328 kg 365d: 592 kg / kříž: 0 cm
 Přírustek od narození: 1417 g / 93 šourek 37 cm
 Věk při ZV 473 dní aktuálně k 22.03.22 hmotnost: 640 kg výška v kříži: 137 cm

PLEMENNÉ HODNOTY

LINEARNÍ HODNOCENÍ

	pp	ru	pp	ru	TR	KT	OS	UT	Hmot	kříž	TR	KT	OS	UT	CE		
BÝK	PE	111	117	ME	91	107	105	120	123	120							
MATKA	PE	111	105	ME	93	113	95	104	106	104	728	145	20	20	19	7	66
OTEC	PE	110	122	ME	91	106	109	124	127	124	0	0	0	0	0	0	0

HODNOCEN: TR 7 / /10 KT / / OS / / UT Výsledek:



Číslo : 216743 034 CZ HABALA RED Z RADHOSTIC Číslo katalogu 8
 Dat.nar. : 25.01.2021 Plemeno : G100 Aberdeen Angus
 Chovatel : Kofroň Jan, Ing., Radhostice
 Majitel : Kofroň Jan, Ing., Radhostice

**OTL
znaky**

Rohy	Ataxie	Q204X	F94L	Nt821	C313Y
-	-	-	-	WT/WT	-

OOO	272 123	RED LAZY MC STOUT 308	1343852
OO	ZAA 847	RED LAZY MC COWBOY CUT 26U	1441140
MOO	1136455 CA	RED LAZY MC STAR 185M	1136455

OTEC ZAI 578 CABALA RED Z RADHOSTIC 398000948068031

OMO	269 245	RED TER-RON MAMBO 28K	1013334
MO	240513 931 CZ RED		398000240513931
MMO	941097 CA	RED HOWE MS.RUBA DDH 7H	941097

OOM	ZAA 693	RED BAR 5 AR MAXIMUM 2406S	1369251
OM	PAA 505	ZÁTOPEK RED Z RADHOSTIC	398000834441031
MOM	240519 931 CZ RED		398000240519931

MA 664261 931 CZ /2 ot RED

OMM	ZAA 695	RED DMM BRYLOR THUMP 2T	1399230
MM	487576 931 CZ RED ET		398000487576931
MMM	360317 931 CZ RED ET		398000360317931

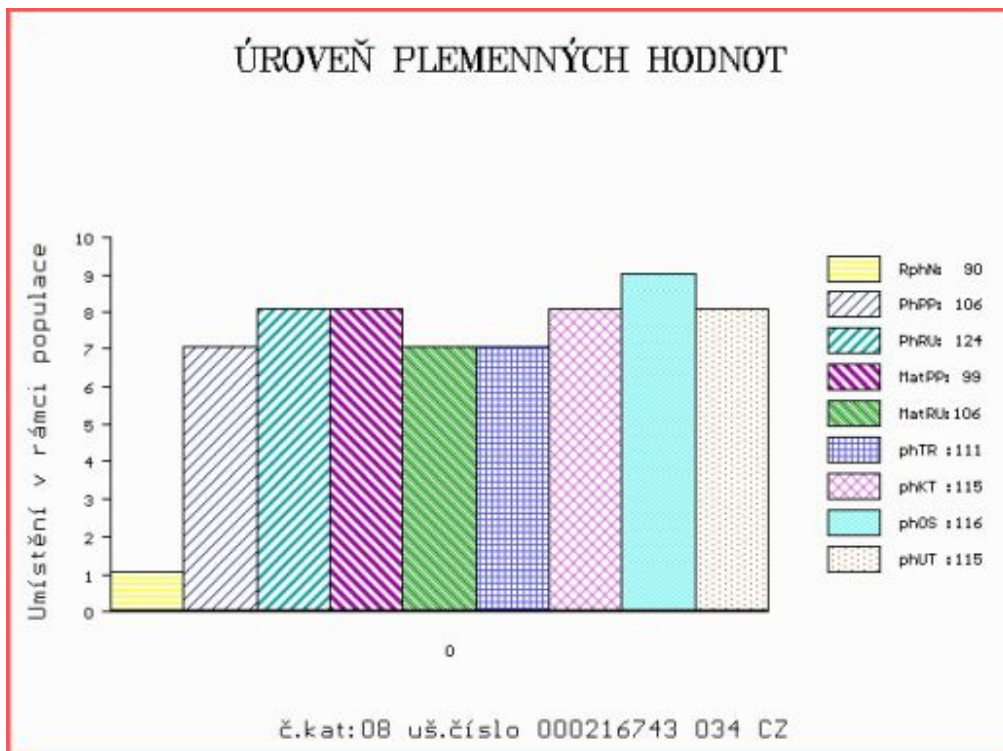
Vl.užit:nar: 40 ** kg ve 120d: 221 kg 210d: 353 kg 365d: 606 kg / kříž: 0 cm
 Přírustek od narození: 1530 g / 90 šourek 40 cm
 Věk při ZV 467 dní aktuálně k 22.03.22 hmotnost: 684 kg výška v kříži: 139 cm

PLEMENNÉ HODNOTY

LINEARNÍ HODNOCENÍ

	pp	ru	pp	ru	TR	KT	OS	UT	Hmot	kříž	TR	KT	OS	UT	CE		
BÝK	PE	106	124	ME	99	106	111	115	116	115							
MATKA	PE	112	116	ME	90	118	102	104	105	104	800	146	24	21	19	7	71
OTEC	PE	114	114	ME	101	102	100	109	110	109	588	133	20	19	18	7	64

HODNOCEN: TR 8 / /10 KT / / OS / / UT Výsledek:



Číslo : 183128 034 CZ HOP Z PĚČÍNA Číslo katalogu 9
 Dat.nar. : 28.01.2021 Plemeno : G100 Aberdeen Angus
 Chovatel : Lepša Vladimír, Pěčín
 Majitel : Lepša Vladimír, Pěčín

**OTL
znaky**

Rohy	Ataxie	Q204X	F94L	Nt821	C313Y
-	-	-	-	WT/WT	-

OOO 279 337 THE MOSS BEAUTIFUL MAN D410 182920600410
 OO ZAA 944 RAWBURN JESTER ERIC J034 562106101034
 MOO 502106600213 UK RAWBURN JOY ERICA C213 502106600213

OTEC ZAI 875 ESTER Z PĚČÍNA 268000039317034

OMO ZAA 847 RED LAZY MC COWBOY CUT 26U 1441140
 MO 458865 931 CZ VANESA Z PĚČÍNA 268000458865931
 MMO 375763 931 CZ RED 268000375763931

OOM 280 713 RED VGW GAME PLAN 816 1543287
 OM ZAI 061 RED SIX MILE GRAND SLAM 130Z 1689128
 MOM 1573599 CA RED SIX MILE REBECCA 216X 1573599

MA 581866 931 CZ /4 ot 268000581866931

OMM ZAA 572 RED RIIS STRYKER 394 ET 85569-00394
 MM 336660 931 CZ RED 268000336660931
 MMM 251464 931 CZ ORKA RED Z PĚČÍNA 268000251464931

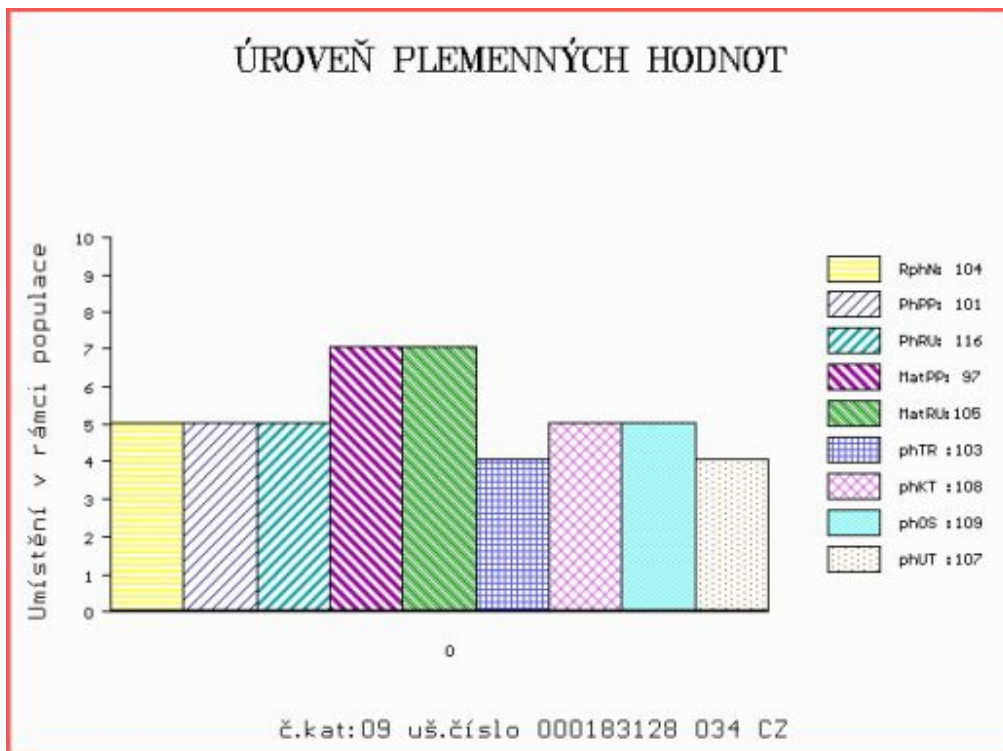
Vl.užit:nar: 40 ** kg ve 120d: 199 kg 210d: 325 kg 365d: 616 kg / kříž: 134 cm
 Přírustek od narození: 1646 g / 104 šourek 39 cm
 Věk při ZV 464 dní aktuálně k 17.03.22 hmotnost: 720 kg výška v kříži: 138 cm

PLEMENNÉ HODNOTY

LINEARNÍ HODNOCENÍ

	pp	ru	pp	ru	TR	KT	OS	UT	Hmot	kříž	TR	KT	OS	UT	CE
BÝK	PE	101	116	ME	97	105	103	108	109	107					
MATKA	PE	104	109	ME	87	113	95	103	106	102	809	143	23	20	7 70
OTEC	PE	99	105	ME	107	107	101	112	116	113	607	134	23	20	21 7 71

HODNOCEN: TR 8 / /10 KT / / OS / / UT Výsledek:



Číslo : **65302 035 CZ HARID PAVAS** Číslo katalogu 10
 Dat.nar. : 31.01.2021 Plemeno : G100 Aberdeen Angus
 Chovatel : Šumavský angus spol.s r.o.Soběsuky
 Majitel : Šumavský angus spol.s r.o.Soběsuky

**OTL
znaky**

Rohy	Ataxie	Q204X	F94L	Nt821	C313Y
-	-	-	-	WT/WT	-

OOO 275 824 BOSULLOW BLACKMARK E151 383807400151
 OO ZAA 933 BOSULLOW ELMARK G209 383807600209
 MOO 383807100085 UK BOSULLOW ERICA C085 383807100085

OTEC ZAI 554 CUKROUŠ PAVAS 087000832959032

OMO AAP 425 KLAUN 231389105051
 MO 145362 932 CZ NINA PAVAS 087000145362932
 MMO 3199 117 CZ 087117003199

OOM ZAA 500 LEGENDA 268281117348
 OM ZAA 710 RAPID 205000555026053
 MOM 1602 953 CZ KAČKA Z TELECÍ 205000001602953

MA 492173 932 CZ /3 ot CANDY PAVAS 087000492173932

OMM ZAA 547 AJSHOJ SHUMAN 72251-01149
 MM 196688 932 CZ 087000196688932
 MMM 62998 932 CZ 087000062998932

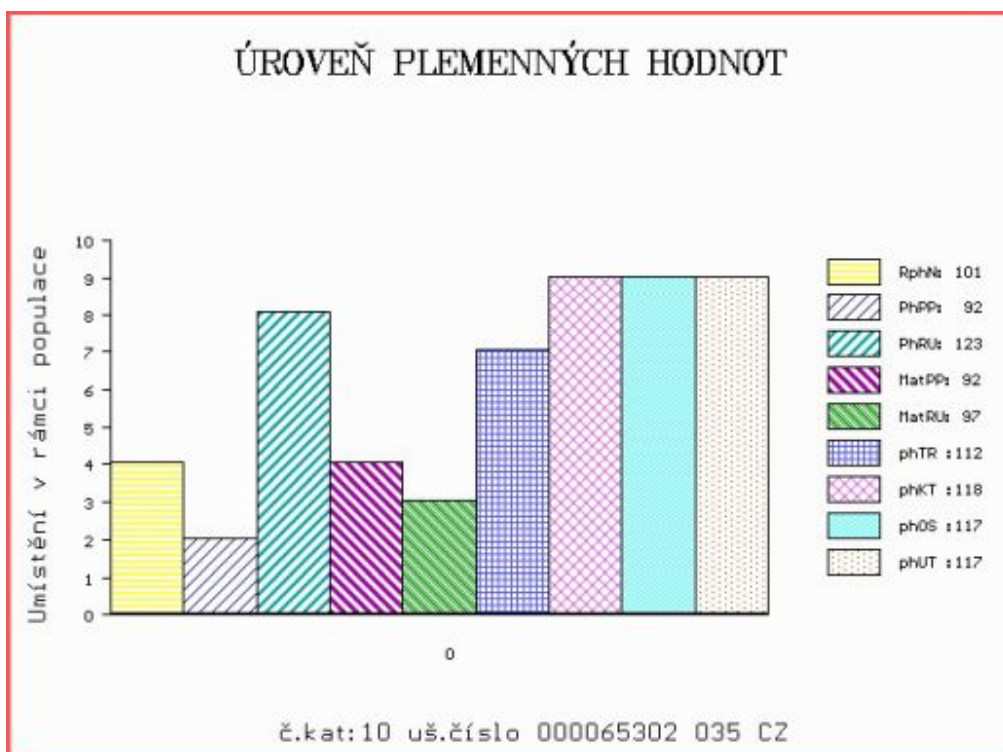
Vl.užit:nar: **43 *** kg** ve 120d: **201 kg** 210d: **328 kg** 365d: **508 kg** / kříž: **129 cm**
 Přírustek od narození: **1331 g / 101** šourek **42 cm**
 Věk při ZV **461** dní aktuálně k 24.03.22 hmotnost: **598 kg** výška v kříži: **133 cm**

PLEMENNÉ HODNOTY

LINEARNÍ HODNOCENÍ

	pp	ru	pp	ru	TR	KT	OS	UT	Hmot	kříž	TR	KT	OS	UT	CE
BÝK	PE	92 123	ME	92 97	112	118	117	117							
MATKA	PE	82 117	ME	81 100	106	109	109	109	794	144	23	21	20	7	71
OTEC	PE	103 119	ME	98 98	108	109	107	107	646	134	22	21	20	7	70

HODNOCEN: TR 5 / / 9 KT / / OS / / UT Výsledek:



Číslo : 173425 034 CZ HYNEK RED Z VRÁBČE Číslo katalogu 11
 Dat.nar. : 06.02.2021 Plemeno : G100 Aberdeen Angus
 Chovatel : Kubata Zdeněk, Vrábče
 Majitel : Kubata Zdeněk, Vrábče

**OTL
znaky**

Rohy	Ataxie	Q204X	F94L	Nt821	C313Y
-	-	-	-	WT/WT	-

OOO	287 405	RED SIX MILE RAWHIDE 222X	1573605
OO	287 401	RED SIX MILE TUFF ENUF 111Z	1675335
MOO	1398570 CA	RED BAR-E-L DIAMOND 111T	1398570

OTEC ZAI 469 RED SIX MILE CRUISE 125C 1858433

OMO	287 408	RED SIX MILE RUGER 221X	1573604
MO	1675275 CA	RED SIX MILE FLOWER 32Z	1675275
MMO	1353723 CA	RED SIX MILE FLOWER 713S	1353723

OOM	265 400	RED BHC STRYKER	778117
OM	ZAA 572	RED RIIS STRYKER 394 ET	85569-00394
MOM	833006 CA	RED FINE LINE CONTENDER 54E	833006

MA 508711 931 CZ /5 ot ZORKA RED Z PĚČÍNA 268000508711931

OMM	AAP 709	PLAYBOY RED Z PĚČÍNA	268000553671031
MM	375775 931 CZ	TENA RED Z PĚČÍNA	268000375775931
MMM	4820 117 CZ	FINESA RED MABEL 10H	096117004820

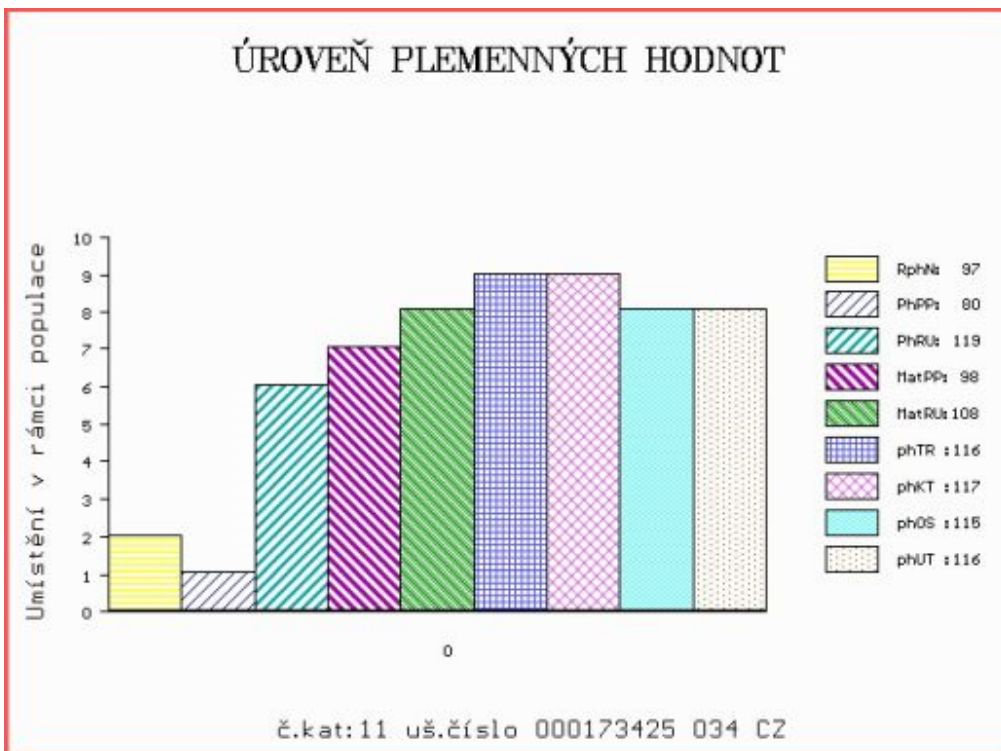
Vl.užit:nar: 53 ** kg ve 120d: 232 kg 210d: 343 kg 365d: 603 kg / kříž: 134 cm
 Přírustek od narození: 1499 g / 97 šourek 37 cm
 Věk při ZV 455 dní aktuálně k 22.03.22 hmotnost: 666 kg výška v kříži: 137 cm

PLEMENNÉ HODNOTY

LINEARNÍ HODNOCENÍ

	pp	ru	pp	ru	TR	KT	OS	UT	Hmot	kříž	TR	KT	OS	UT	CE		
BÝK	PE	80	119	ME	98	108	116	117	115	116							
MATKA	PE	88	111	ME	79	123	112	106	103	105	794	142	25	20	20	7	72
OTEC	PE	93	112	ME	98	103	96	110	113	110	0	0	0	0	0	0	0

HODNOCEN: TR 7 / /10 KT / / OS / / UT Výsledek:



Číslo : **885327 053 CZ** **HLOCH Z TELECÍ** Číslo katalogu 12
 Dat.nar. : 17.02.2021 Plemeno : G100 Aberdeen Angus
 Chovatel : Dvořák Josef,ing.,Telecí
 Majitel : Dvořák Josef,ing.,Telecí

**OTL
znaky**

Rohy	Ataxie	Q204X	F94L	Nt821	C313Y
-	-	-	-	WT/WT	-

OOO ZAA 932 ANKONIAN ELIXIR 100 12758219
 OO ZAA 935 OAKCHURCH FIELD MARSHALL K143 301703500143
 MOO 0 SOUTHFIELD FELICITY CSF.X27.23

OTEC ZAI 369 BANF Z TELECÍ 205000722163053

OMO ZAA 500 LEGENDA 268281117348
 MO 184317 953 CZ 205000184317953
 MMO 1611 953 CZ 205000001611953

OOM 285 885 RAWBURN RANDOLPH F555 562106500555
 OM 288 428 RAWBURN DOUBLE OSEVEN J985 562106100985
 MOM 562106400036 UK RAWBURN DUCHESS ARGYLL Z036 562106400036

MA 546977500621 UK /3 ot HW EMPRESS R621 546977500621

OMM 288 429 FORDEL BOSTON MASS F971 542511500971
 MM 542511401978 UK FORDEL EMPRESS J978 542511401978
 MMM 542511201220 UK FORDEL EMPRESS G220 542511201220

Vl.užit:nar: **56 **** kg ve 120d: **188** kg 210d: **314** kg 365d: **530** kg / kříž: **0** cm
 Přírustek od narození: **1307 g / 100** šourek **35** cm
 Věk při ZV **444** dní aktuálně k 28.03.22 hmotnost: **584** kg výška v kříži: **135** cm

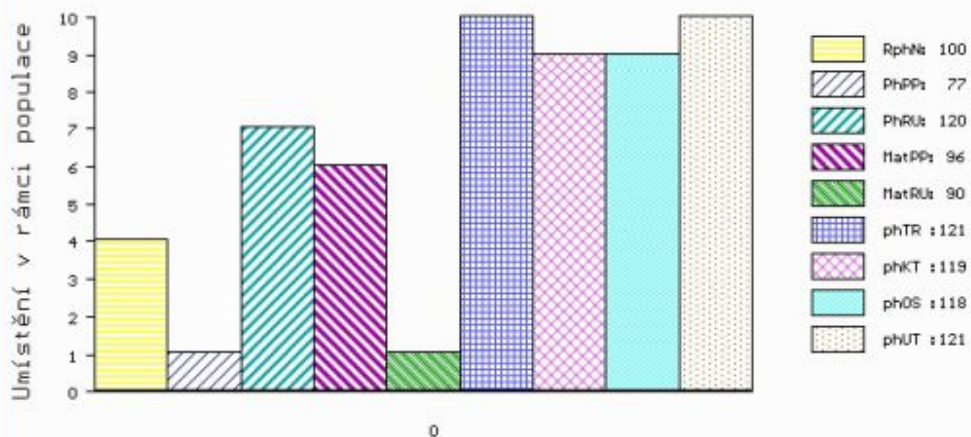
PLEMENNÉ HODNOTY

LINEARNÍ HODNOCENÍ

	pp	ru	pp	ru	TR	KT	OS	UT	Hmot	kříž	TR	KT	OS	UT	CE		
BÝK	PE	77	120	ME	96	90	121	119	118	121							
MATKA	PE	85	112	ME	79	113	109	110	110	110	720	146	20	19	18	7	64
OTEC	PE	101	116	ME	92	75	115	121	121	122	697	138	24	21	21	7	73

HODNOCEN: TR 7 / / 9 KT / / OS / / UT Výsledek:

ÚROVEŇ PLEMENNÝCH HODNOT



č.kat:12 uš.číslo 000885327 053 CZ

Číslo : **65332 035 CZ** **HOLOMEK PAVAS** Číslo katalogu 13
 Dat.nar. : 22.02.2021 Plemeno : G100 Aberdeen Angus
 Chovatel : Šumavský angus spol.s r.o.Soběsuky
 Majitel : Šumavský angus spol.s r.o.Soběsuky

**OTL
znaky**

Rohy	Ataxie	Q204X	F94L	Nt821	C313Y
-	-	-	-	WT/WT	-

OOO	272 125	HF KODIAK 5R	1274305
OO	ZAA 848	HF EL TIGRE 28U	1469322
MOO	1274314 CA	HF ECHO 84R	1274314

OTEC ZAI 396 BATUL PAVAS 087000832881032

OMO	ZAA 523	MARŠÁL TEGRO	133000031375061
MO	196684 932 CZ	PAVLA PAVAS	087000196684932
MMO	111694 306 CZ	LISKA SIMONE PAVAS	087000111694306

OOM	ZAA 500	LEGENDA	268281117348
OM	ZAA 710	RAPID	205000555026053
MOM	1602 953 CZ	KAČKA Z TELECÍ	205000001602953

MA 425019 932 CZ /6 ot AULA PAVAS 087000425019932

OMM	AAP 242	JAKARTA	035282037036
MM	9792 932 CZ	NORMA WEE 816	087000009792932
MMM	6135 201 CZ		045201006135

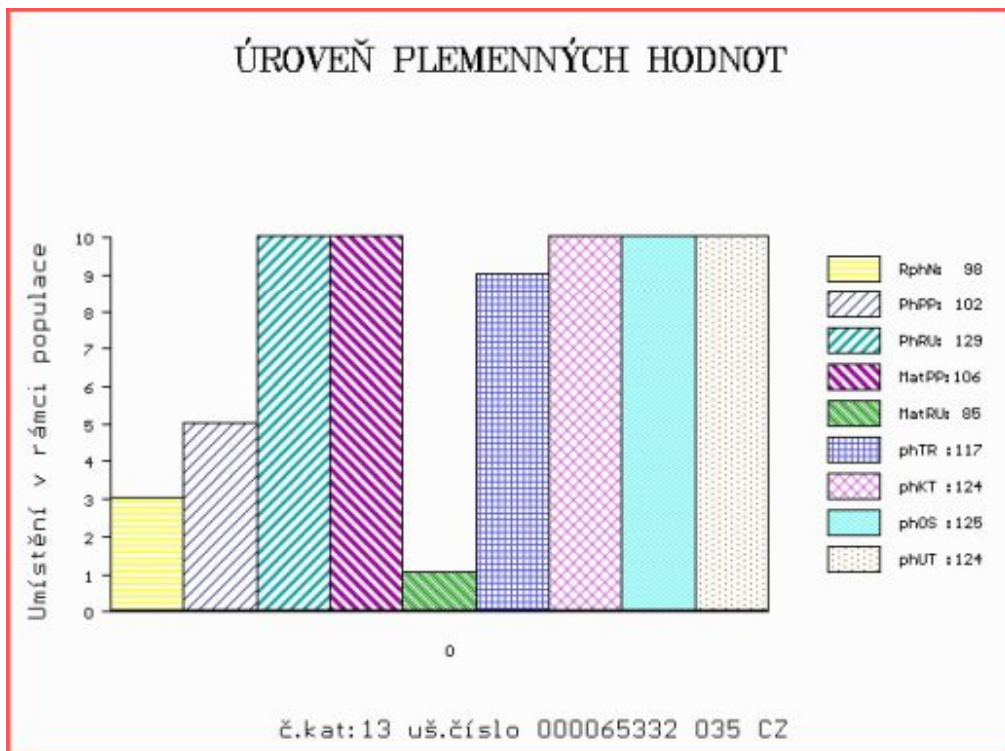
Vl.užit:nar: **40 ***** kg ve 120d: **212** kg 210d: **345** kg 365d: **565** kg / kříž: **130** cm
 Přírustek od narození: **1443 g / 98** šourek **39** cm
 Věk při ZV **439** dní aktuálně k 24.03.22 hmotnost: **610** kg výška v kříži: **131** cm

PLEMENNÉ HODNOTY

LINEARNÍ HODNOCENÍ

	pp	ru	pp	ru	TR	KT	OS	UT	Hmot	kříž	TR	KT	OS	UT	CE		
BÝK	PE	102	129	ME	106	85	117	124	125	124							
MATKA	PE	101	125	ME	94	79	103	108	109	108	901	144	27	22	21	7	77
OTEC	PE	106	113	ME	117	103	108	117	119	118	650	135	23	19	19	6	67

HODNOCEN: TR 5 / /10 KT / / OS / / UT Výsledek:



Číslo : 232016 034 CZ HULK RED Z PĚČÍNA Číslo katalogu 14
 Dat.nar. : 26.02.2021 Plemeno : G100 Aberdeen Angus
 Chovatel : Lepša Vladimír, Pěčín
 Majitel : Lepša Vladimír, Pěčín

**OTL
znaky**

Rohy	Ataxie	Q204X	F94L	Nt821	C313Y
-	-	-	-	WT/WT	-

OOO 279 337 THE MOSS BEAUTIFUL MAN D410 182920600410
 OO ZAA 944 RAWBURN JESTER ERIC J034 562106101034
 MOO 502106600213 UK RAWBURN JOY ERICA C213 502106600213

OTEC ZAI 875 ESTER Z PĚČÍNA 268000039317034

OMO ZAA 847 RED LAZY MC COWBOY CUT 26U 1441140
 MO 458865 931 CZ VANESA Z PĚČÍNA 268000458865931
 MMO 375763 931 CZ RED 268000375763931

OOM 280 713 RED VGW GAME PLAN 816 1543287
 OM ZAI 061 RED SIX MILE GRAND SLAM 130Z 1689128
 MOM 1573599 CA RED SIX MILE REBECCA 216X 1573599

MA 624286 931 CZ /4 ot AMARA RED Z PĚČÍNA 268000624286931

OMM ZAA 919 MCATL PURE PRODUKCT 903-55 16482454
 MM 544153 931 CZ ALMA Z PĚČÍNA 268000544153931
 MMM 336662 931 CZ RED 268000336662931

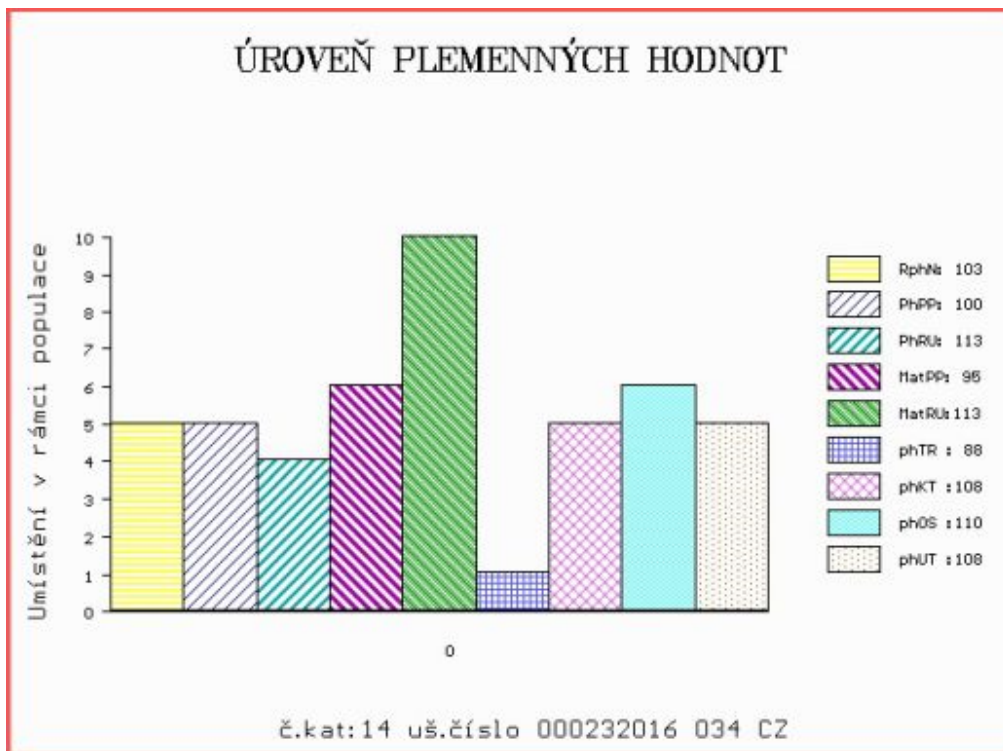
Vl.užit:nar: 40 ** kg ve 120d: 174 kg 210d: 293 kg 365d: 573 kg / kříž: 133 cm
 Přírustek od narození: 1482 g / 103 šourek 37 cm
 Věk při ZV 435 dní aktuálně k 17.03.22 hmotnost: 609 kg výška v kříži: 133 cm

PLEMENNÉ HODNOTY

LINEARNÍ HODNOCENÍ

	pp	ru	pp	ru	TR	KT	OS	UT	Hmot	kříž	TR	KT	OS	UT	CE		
BÝK	PE	100	113	ME	95	113	88	108	110	108							
MATKA	PE	102	125	ME	82	120	117	113	111	113	858	142	28	22	20	7	77
OTEC	PE	99	105	ME	107	107	101	112	116	113	607	134	23	20	21	7	71

HODNOCEN: TR 6 / /10 KT / / OS / / UT Výsledek:



Číslo : 232001 034 CZ HENRY Z PĚČÍNA Číslo katalogu 15
 Dat.nar. : 27.02.2021 Plemeno : G100 Aberdeen Angus
 Chovatel : Lepša Vladimír, Pěčín
 Majitel : Lepša Vladimír, Pěčín

**OTL
znaky**

Rohy	Ataxie	Q204X	F94L	Nt821	C313Y
-	-	-	-	WT/del11	-

OOO 279 337 THE MOSS BEAUTIFUL MAN D410 182920600410
 OO ZAA 944 RAWBURN JESTER ERIC J034 562106101034
 MOO 502106600213 UK RAWBURN JOY ERICA C213 502106600213

OTEC ZAI 906 DELEGÁT Z PĚČÍNA 268000039302034

OMO ZAA 679 PÁJA RED ET 398000542301031
 MO 544175 931 CZ ANIČKA RED Z PĚČÍNA 268000544175931
 MMO 442584 931 CZ UJA Z PĚČÍNA 268000442584931

OOM ZAA 799 PEAK DOT RESOLUTE 37W 1530827
 OM ZAI 105 ZDENEK Z PĚČÍNA 268000817425031
 MOM 291963 931 CZ PENTA Z PĚČÍNA 268000291963931

MA 661534 931 CZ /3 ot CLEA Z PĚČÍNA 268000661534931

OMM ZAA 572 RED RIIS STRYKER 394 ET 85569-00394
 MM 508728 931 CZ 268000508728931
 MMM 336663 931 CZ SYLVA Z PĚČÍNA 268000336663931

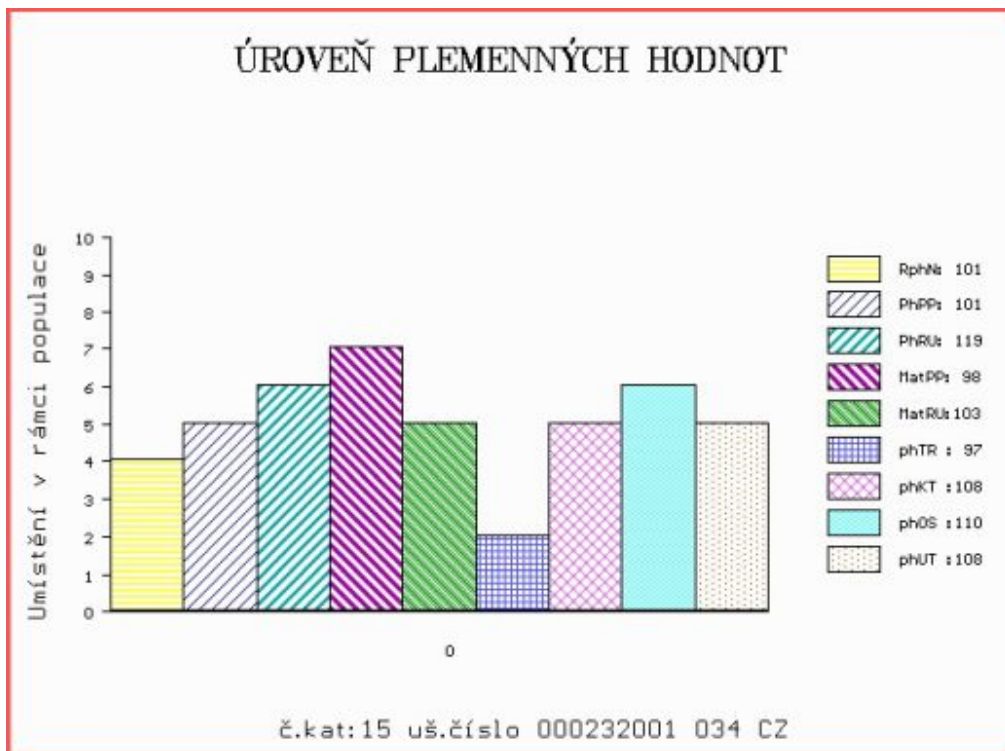
Vl.užit:nar: 40 ** kg ve 120d: 196 kg 210d: 309 kg 365d: 595 kg / kříž: 133 cm
 Přírustek od narození: 1540 g / 101 šourek 33 cm
 Věk při ZV 434 dní aktuálně k 17.03.22 hmotnost: 630 kg výška v kříži: 133 cm

PLEMENNÉ HODNOTY

LINEARNÍ HODNOCENÍ

	pp	ru	pp	ru	TR	KT	OS	UT	Hmot	kříž	TR	KT	OS	UT	CE		
BÝK	PE	101	119	ME	98	103	97	108	110	108							
MATKA	PE	107	114	ME	97	111	99	105	107	105	640	139	23	19	18	7	67
OTEC	PE	96	110	ME	100	106	101	105	104	104	732	136	24	22	22	8	76

HODNOCEN: TR 6 / /10 KT / / OS / / UT Výsledek:



Číslo : 224650 034 CZ HUSAR Z CHODČE Číslo katalogu 16
 Dat.nar. : 13.03.2021 Plemeno : G100 Aberdeen Angus
 Chovatel : Opekar Jan, Chodeč
 Majitel : Opekar Jan, Chodeč

**OTL
znaky**

Rohy	Ataxie	Q204X	F94L	Nt821	C313Y
-	-	-	-	WT/del11	-

OOO ZAA 800 VVF ENDEAVOR 1T 1202271
 OO ZAI 098 ZEUS RED TEGRO 133000804945061
 MOO 349980 961 CZ SÁRA RED TEGRO 133000349980961

OTEC ZAI 889 EDA RED TEGRO 133000073053064

OMO ZAA 679 PÁJA RED ET 398000542301031
 MO 452528 961 CZ 133000452528961
 MMO 323152 961 CZ 133000323152961

OOM ZAA 865 TOBRUK ZDB 035000708238031
 OM ZAI 036 VULKÁN Z PĚČINA 268000817422031
 MOM 48146 242 CZ FINESA BERGETTA 8K 096242048146

MA 590037 931 CZ /4 ot WT/WT 425000590037931

OMM AAP 976 STEWARD 425000681732031
 MM 462008 931 CZ 425000462008931
 MMM 282266 931 CZ 035000282266931

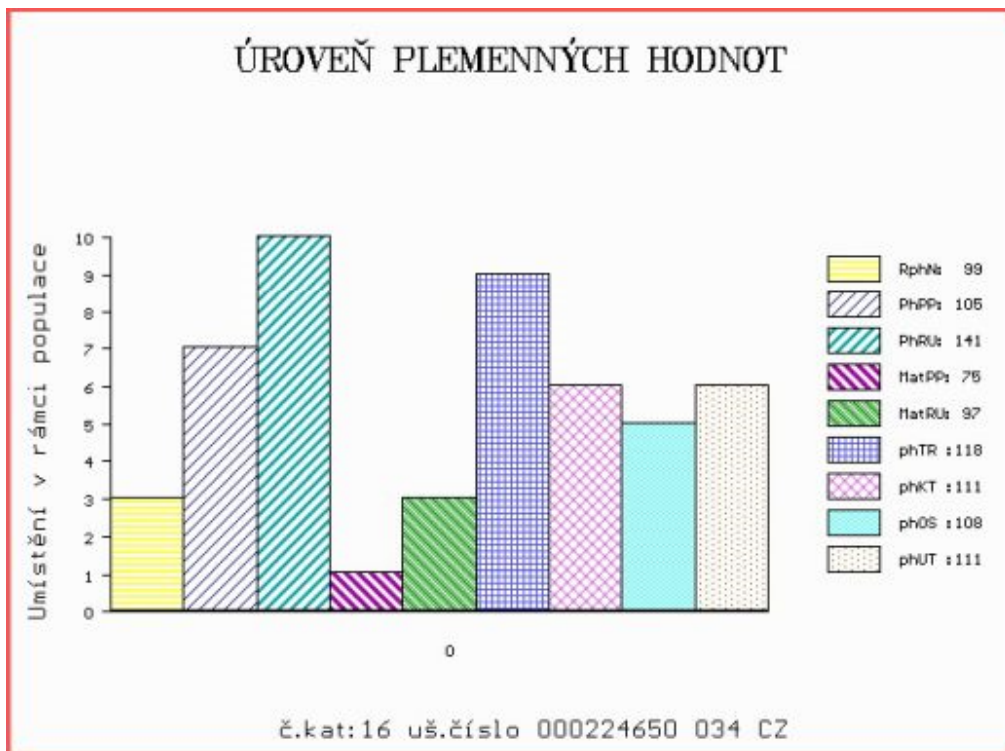
Vl.užit:nar: 42 ** kg ve 120d: 246 kg 210d: 397 kg 365d: 625 kg / kříž: 136 cm
 Přírůstek od narození: 1592 g / 99 šourek 39 cm
 Věk při ZV 420 dní aktuálně k 30.03.22 hmotnost: 650 kg výška v kříži: 136 cm

PLEMENNÉ HODNOTY

LINEARNÍ HODNOCENÍ

	pp	ru	pp	ru	TR	KT	OS	UT	Hmot	kříž	TR	KT	OS	UT	CE		
BÝK	PE	105	141	ME	75	97	118	111	108	111							
MATKA	PE	98	131	ME	69	118	109	107	106	106	1040	145	24	22	24	8	78
OTEC	PE	105	136	ME	85	85	112	108	105	107	675	134	24	22	22	8	76

HODNOCEN: TR 8 / /10 KT / / OS / / UT Výsledek:



Číslo : 100604 064 CZ **HOSTINSKÝ Z RANTÍŘOVA** Číslo katalogu 17
 Dat.nar. : 16.03.2021 Plemeno : G100 Aberdeen Angus
 Chovatel : Šašek Vladimír ml., Ing., Rantířov
 Majitel : Šašek Vladimír ml., Ing., Rantířov

**OTL
znaky**

Rohy	Ataxie	Q204X	F94L	Nt821	C313Y
-	-	-	-	WT/WT	-

OOO 289 445 FORDEL LOCH TORRIDON N420 ET 542511403420
 OO ZAI 816 FORDEL BEN MAREE R219 542511504219
 MOO 542411403329 UK FORDEL BORDER MAID N329 542511403329

OTEC AAA 292 GEAR BEN MOON V432 384042400432

OMO 285 230 NETHERTON ARCHIE J501 542697300501
 MO 384042100247 UK GEAR MISS BRIDESMAID L247 384042100247
 MMO 384042200178 UK GEAR BRIDESMAID G178 384042200178

OOM ZAI 171 NETHERTON AMERICANO M703 ET 542697200703
 OM PAA 940 CASTRO Z RANTÍŘOVA 144000941478061
 MOM 502254 961 CZ 144000502254961

MA 787178 961 CZ /1 ot WT/WT 144000787178961

OMM ZAI 259 ZORBA TEGRO 133000832386061
 MM 709821 961 CZ 144000709821961
 MMM 261938701213 UK PERRYWOOD PRIMROSE N213 261838701213

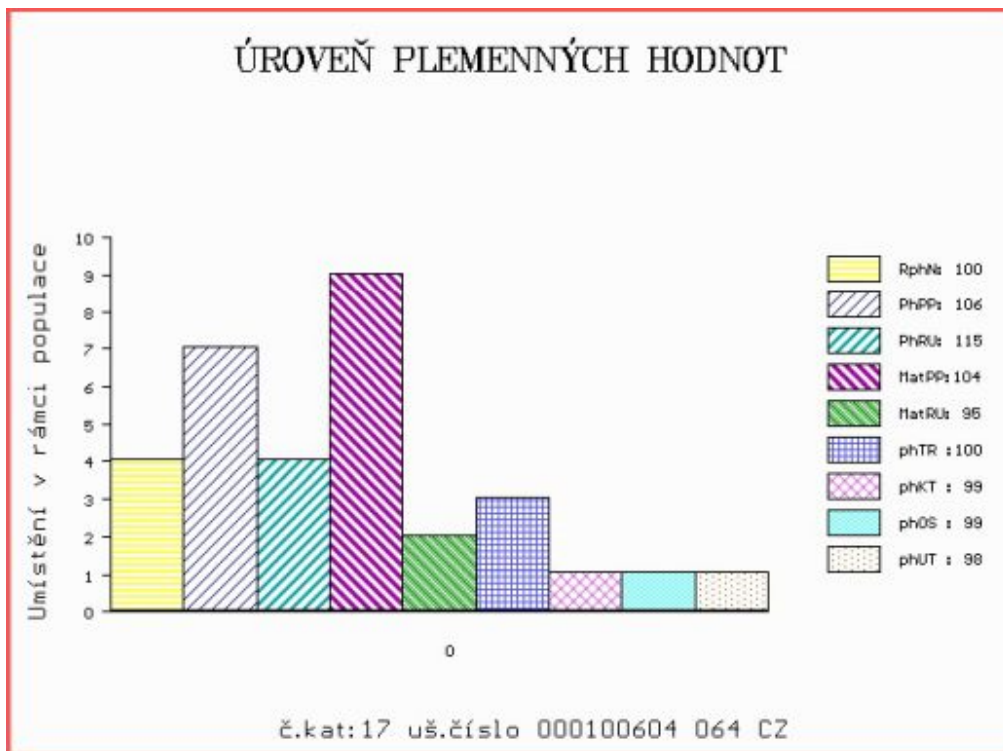
Vl.užit:nar: 36 *** kg ve 120d: 188 kg 210d: 317 kg 365d: 523 kg / kříž: 130 cm
 Přírustek od narození: 1335 g / 100 šourek 35 cm
 Věk při ZV 417 dní aktuálně k 18.03.22 hmotnost: 526 kg výška v kříži: 130 cm

PLEMENNÉ HODNOTY

LINEARNÍ HODNOCENÍ

	pp	ru	pp	ru	TR	KT	OS	UT	Hmot	kříž	TR	KT	OS	UT	CE
BÝK	PE	106	115	ME	104	95	100	99	99	98					
MATKA	PE	100	118	ME	105	97	111	111	111	111	820	144	28	21	18 7 74
OTEC	PE	103	109	ME	105	95	93	91	92	91	600	133	21	19	18 7 65

HODNOCEN: TR 5 / / 8 KT / / OS / / UT Výsledek:



Číslo : **241461 064 CZ** **HERKULES Z HŘÍBECÍ** Číslo katalogu 18
 Dat.nar. : 31.03.2021 Plemeno : G100 Aberdeen Angus
 Chovatel : Birovash Pavlo, Horní Cerekev
 Majitel : Birovash Pavlo, Horní Cerekev

**OTL
znaky**

Rohy	Ataxie	Q204X	F94L	Nt821	C313Y
-	-	-	-	WT/WT	-

OOO 289 378 G 13 STEEL 14741502
 OO 289 487 BALMACHIE BEN VORLICH L 105 ET 540148100105
 MOO 1030731 CA BIG SKY BEAUTY 009 ET 1030731

OTEC ZAI 785 BALMACHIE RODGER P190 540148200190

OMO 289 485 BALMACHIE BLACK BEAR H050 540148200050
 MO 540148700097 UK BALMACHIE RACHEL K097 540148700097
 MMO 540148700020 UK BALMACHIE RACHEL F020 540148700020

OOM PAA 412 ZEFA RED Z HOJOVIC 399000801437061
 OM ZAI 686 DROPS Z HOJOVIC 399000981430061
 MOM 425131 961 CZ TOUHA RED TEGRO 133000425131961

MA 836010 961 CZ /1 ot FRAJERKA Z HŘÍBECÍ 528000836010961

OMM ZAA 710 RAPID 205000555026053
 MM 492199 932 CZ CITA PAVAS 087000492199932
 MMM 230515 932 CZ RADKA PAVAS 087000230515932

Vl.užit:nar: **40 **** kg ve 120d: **179** kg 210d: **316** kg 365d: **619** kg / kříž: **133** cm
 Přírustek od narození: **1577 g / 73** šourek **40** cm
 Věk při ZV **402** dní aktuálně k 21.03.22 hmotnost: **600** kg výška v kříži: **133** cm

PLEMENNÉ HODNOTY

LINEARNÍ HODNOCENÍ

	pp	ru	pp	ru	TR	KT	OS	UT	Hmot	kříž	TR	KT	OS	UT	CE		
BÝK	PE	102	130	ME	100	81	94	94	95	96							
MATKA	PE	102	142	ME	88	81	98	98	97	98	754	140	27	23	21	8	79
OTEC	PE	102	116	ME	109	84	104	105	106	108	1596	158	30	27	26	10	93

HODNOCEN: TR 7 / /10 KT / / OS / / UT Výsledek:

