

KATALOG ZÁKLADNÍHO VÝBĚRU

dne 9.5. 2022

Kraml Eduard, Stachy

Začátek 08,00 hod

Č. k.	Číslo býčka	OTEC st.reg.	DATUM NAROZENÍ	PLEM	HM. KŘ. kg cm	Přír.od nar. g RPH	CHOVATEL
1	197075 034 CZ	ZSA 250	01.02.21	Z100	624 143	1392 g 92	Kraml Eduard, Stachy
2	197078 034 CZ	ZSA 250	18.02.21	Z100	605 143	1404 g 104	Kraml Eduard, Stachy
3	197080 034 CZ	ZSA 278	06.03.21	Z100	570 145	1371 g 103	Kraml Eduard, Stachy

Plemenné hodnoty uvedené v katalogu jsou spočítány k 31.03.2022



Vysvětlivky ke zkratkám ve jménech v katalogu :

ET	- býček narozen po embryotrasferu
RED	- zbarvení red angus
P,V	- bezrohý / volný roh (* - testováno testem DNA)
PP	- bezrohý – homozygot (stanoveno testem DNA)
R	- rohatý (* - testováno testem DNA)

Vysvětlivky ke QTL znakům v katalogu :

ATAxie G/G – čistý, A/G – přenašeč, A/A - zvíře nese dvě kopie mutované alely

Geny způsobující dvojí osvalení:

Q204X	+/+ - čistý, MH/+ - přenáší jednu alelu, MH/MH – dvě mutované alely (CH)
F94L	+/+ - čistý, F/+ - přenáší jednu alelu, F/F – dvě mutované alely (LI, CH)
NT821	WT/WT – čistý, WT/Del11 - přenáší 1 alelu, Del11/Del11- dvě mutované alely (AA)
C313Y	+/+ - čistý, MH/+ - přenáší jednu alelu, MH/MH – dvě mutované alely (GS)

Porodní hmotnost (nar) - u plemene AA,BA,HE,CH,MS,LI způsob zjišťování porodní hmotnosti v chovu * * * - váženo při narození
* * - odhadováno
* - nesledováno

Popisky grafu úrovně plemenných hodnot

Jednotlivé plemenné hodnoty jsou rozděleny do pásem na základě výpočtu kvantilu normálního rozložení, které udávají, jak si konkrétní jedinec stojí v porovnání s průměrem populace plemenných býčků odchovaných v období 2014 – 2019.

<i>pásma</i>	<i>Pozice býka v rámci populace</i>	<i>zkratka</i>	<i>Popis údaje v grafu</i>
10	býk patří hodnotou RPH do 10 % nejlepších býků v daném ukazateli	RphT	RPH pro přírůstek v testu
9	býk patří hodnotou RPH do 20 % nejlepších býků v daném ukazateli	RphN	RPH pro životní přírůstek
8	býk patří hodnotou RPH do 30 % nejlepších býků v daném ukazateli	RpPP	RPH pro přímý efekt porody
7	býk patří hodnotou RPH do 40 % nejlepších býků v daném ukazateli	RpRU	RPH pro přímý efekt růst
6	býk patří hodnotou RPH do 50 % nejlepších býků v daném ukazateli	MatPP	RPH pro maternální efekt porody
5	býk patří hodnotou RPH do průměru býků v daném ukazateli	MatRU	RPH pro maternální efekt růst
4	býk patří hodnotou RPH do 60 % nejlepších býků v daném ukazateli	phTR	RPH pro lineární hodnocení těl. rámec
3	býk patří hodnotou RPH do 70 % nejlepších býků v daném ukazateli	phKT	RPH pro lineární hodnocení kap. těla
2	býk patří hodnotou RPH do 80 % nejlepších býků v daném ukazateli	phOS	RPH pro lineární hodnocení osvalení
1	býk patří hodnotou RPH do 90 % nejlepších býků v daném ukazateli	phUT	RPH pro lineární hodnocení užit. typ

Hlavní selekční kritéria pro výběr do plemenitby na OPB a odchovu u chovatele

Hlavním selekčním kritériem bude pouze lineární hodnocení při základním výběru.

Důvody vyřazení před základním výběrem

- hodnocení tělesného rámce (1,2,3 body dle parametrů daného plemene)
- hodnocení bodů za hmotnost v 365 dnech (1,2,3 body dle parametrů daného plemene)
- nepředvedení býka k základnímu výběru na ohlávce nebo na vodící tyči
- na základě rozhodnutí majitele býka o jeho vyřazení
- zdravotní důvody (displazie varlat, apod.)

Důvody vyřazení při základním výběrem

- hodnocení délky těla (1,2,3 body dle parametrů daného plemene)
- hodnocení ukazatelů kapacity těla (1,2,3 body dle parametrů daného plemene)
- hodnocení ukazatelů osvalení (1,2,3 body dle parametrů daného plemene)
- hodnocení užitkového typu (1,2,3 body dle parametrů daného plemene)
- závažné vady exteriéru při základním výběru
- neodpovídající funkčnost končetin při základním výběru
- zdravotní důvody (displazie varlat, apod.)

Reklamační řád pro základní výběry býků

Majitel odchovávaného býčka má právo podat reklamaci proti rozhodnutí výběrové komise (ČSCHMS). Tato reklamační může mít písemnou nebo ústní formu. Předmětem reklamační může být pouze konečný výsledek výběru (vybrán, odročen, vyřazen), nikoliv nesouhlas s bodovým hodnocením daného býka. Po skončení základního výběru býků vyzve předseda výběrové komise, nebo příslušný inspektor k podání případných protestů (reklamací). Reklamační se podává písemně (emilem) nejpozději následující den po provedení výběru a to řediteli svazu, řediteli PK a členům výběrové komise (bonitérovi), která hodnocení provedla. Jménem majitele býka může jednat také zástupce odchovny plemenných býků (OPB). V případě neshody mezi verdiktem výběrové komise a majitelem býka je býk odročen a bude proveden nový základní výběr. Provedení nového základního výběru je podmíněno složením kauce 5000 Kč za každého reklamovaného býka. Kauce se skládá na účet ČSCHMS nejpozději do 10-ti kalendářních dnů ode dne provedení základního výběru. V případě, že nebudou peníze připsány na účet v daném termínu, platí původní verdikt výběrové komise a reklamační se dále neřeší. Nový základní výběr se uskuteční do 30-ti dnů od sporného výběru na místě, kde byla podána reklamační, pokud se obě strany nedohodnou jinak. Většinové složení komise nesmí být totožné se složením komise, která vynesla sporný verdikt. O složení nové komise rozhoduje Rada PK daného plemene po dohodě s ČSCHMS. O závěru nového základního výběru je sepsán nový výběrový protokol. Proti tomuto rozhodnutí se již nelze dále odvolat. V případě, že je potvrzeno původní rozhodnutí výběrové komise, propadá kauce ve prospěch ČSCHMS, v opačném případě se vrací majiteli býka do 10-ti kalendářních dnů od provedení nového základního výběru. Náklady spojené s novým základním výběrem (zejména cestovné členů výběrové komise, případně oprávněné nároky spojené s odměnou za odvedenou práci) nese strana, která při svém rozhodnutí či jednání nebyla v právu. Tyto náklady jsou zúčtovány na základě vystavené faktury zaslané druhé straně nejpozději do 14 dnů od provedení opakovaného základního výběru. V každém případě se o reklamační vede písemný zápis. Rozhodnutí výběrové komise se váže ke konkrétnímu zvířeti v konkrétním čase a není možno se na něj odvolávat v případných následných sporech.

Schváleno výborem ČSCHMS dne 21.3.2006 v Hradištku pod Medníkem, změny schváleny 24.7.2019 Grémiem předsedů rad plemenných knih v Hradištku pod Medníkem. Vstupuje v platnost dnem schválení.



<u>Sekretariát:</u> ČSCHMS Praha Těšnov 17 11705 Praha 1 Mobil : +420 724 007 860 Telefon : +420 221 812 865 E-mail : info@cshms.cz	<u>Ředitel PK</u> <i>Kopecký Jan</i> Osík 201 569 67 Osík u Litomyšle Mobil : +420 724 007 862 Telefon : +420 461 612 809 E-mail : kopecky@cshms.cz	<u>Adresa PK</u> <i>Honová Nina</i> Osvoboditelů 35/9 410 02 Lovosice Mobil : +420 724 073 641 E-mail : honova@cshms.cz
--	---	---

Číslo : 197075 034 CZ HIBRA JÚNA R* Číslo katalogu 1
 Dat.nar. : 01.02.2021 Plemeno : Z100 Salers
 Chovatel : Kraml Eduard, Stachy
 Majitel : Kraml Eduard, Stachy

**OTL
znaky**

Rohy	Ataxie	Q204X	F94L	Nt821	C313Y
R*	-	-	-	-	-

OOO	288 304	REGULATOR	G52555
OO	288 303	GIZMO POLL PP	7630338158
MOO	0	DAYBREAKER	G46353

OTEC	ZSA 250	IBRA POLL V	7630338333
OMO	288 305	ECLAT	7630337941
MO	7630338164 FR	GAMINE	7630338164
MMO	7630337918 FR	ECLIPSE	7630337918

OOM	ZSA 166	CUMBRIAN JOKER PP	FSG2008007
OM	ZSA 221	ALF JÚNA V	207000870741031
MOM	413641 931 CZ		207000413641931

MA	685223 931 CZ /3	ot P	207000685223931
OMM	ZSA 128	ESPOIR	5500904177
MM	359379 931 CZ		207000359379931
MMM	195895 931 CZ		207000195895931

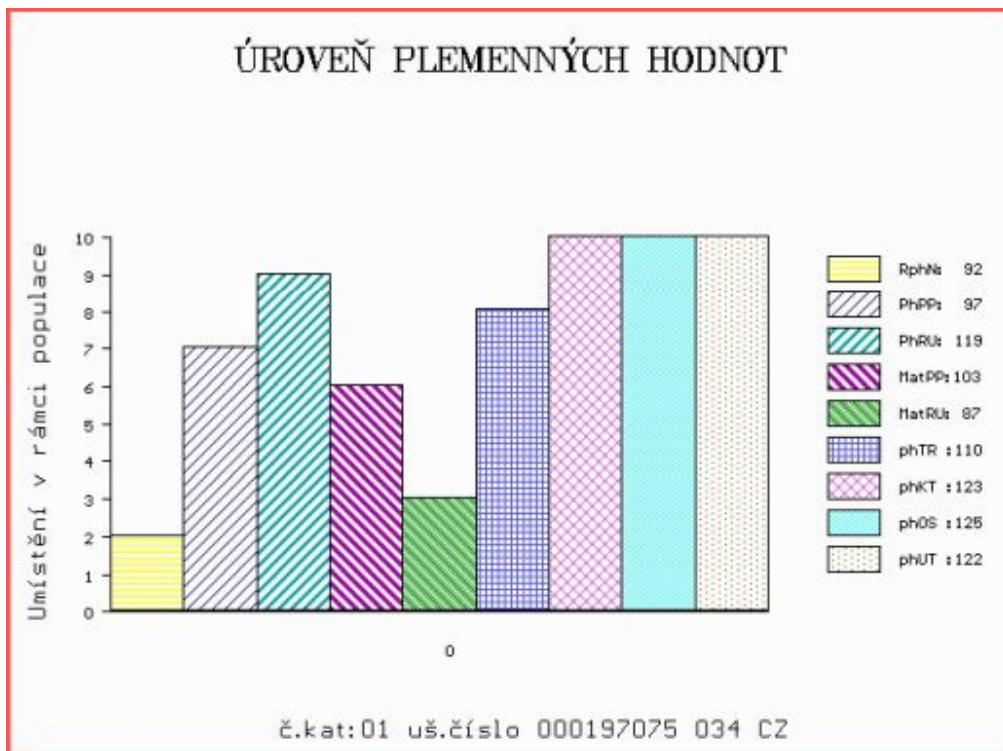
Vl.užit:nar: 42 kg ve 120d: 0 kg 210d: 324 kg 365d: 544 kg / kříž: 138 cm
 Přírustek od narození: 1392 g / 92 šourek 37 cm
 Věk při ZV 462 dní aktuálně k 26.03.22 hmotnost: 624 kg výška v kříži: 143 cm

PLEMENNÉ HODNOTY

LINEARNÍ HODNOCENÍ

	pp	ru	pp	ru	TR	KT	OS	UT	Hmot	kříž	TR	KT	OS	UT	CE		
BÝK	PE	97	119	ME	103	87	110	123	125	122							
MATKA	PE	106	117	ME	107	90	111	112	111	112	754	148	23	21	21	7	72
OTEC	PE	90	112	ME	98	89	98	114	119	114	1150	159	21	24	26	8	79

HODNOCEN: TR 9 / /10 KT / / OS / / UT Výsledek:



Číslo : 197078 034 CZ HROM JŮNA V* Číslo katalogu 2
 Dat.nar. : 18.02.2021 Plemeno : Z100 Salers
 Chovatel : Kraml Eduard, Stachy
 Majitel : Kraml Eduard, Stachy

**OTL
znaky**

Rohy	Ataxie	Q204X	F94L	Nt821	C313Y
P*	-	-	-	-	-

OOO 288 304 REGULATOR G52555
 OO 288 303 GIZMO POLL PP 7630338158
 MOO 0 DAYBREAKER G46353

OTEC ZSA 250 IBRA POLL V 7630338333

OMO 288 305 ECLAT 7630337941
 MO 7630338164 FR GAMINE 7630338164
 MMO 7630337918 FR ECLIPSE 7630337918

OOM 272 077 VITALI 1446000320
 OM ZSA 128 ESPOIR 5500904177
 MOM 1995010955 FR LIANE 1995010955

MA 359379 931 CZ /7 ot 207000359379931

OMM ZSA 063 LOTUS JŮNA 207031019793
 MM 195895 931 CZ 207000195895931
 MMM 77971 246 CZ 207000077971246

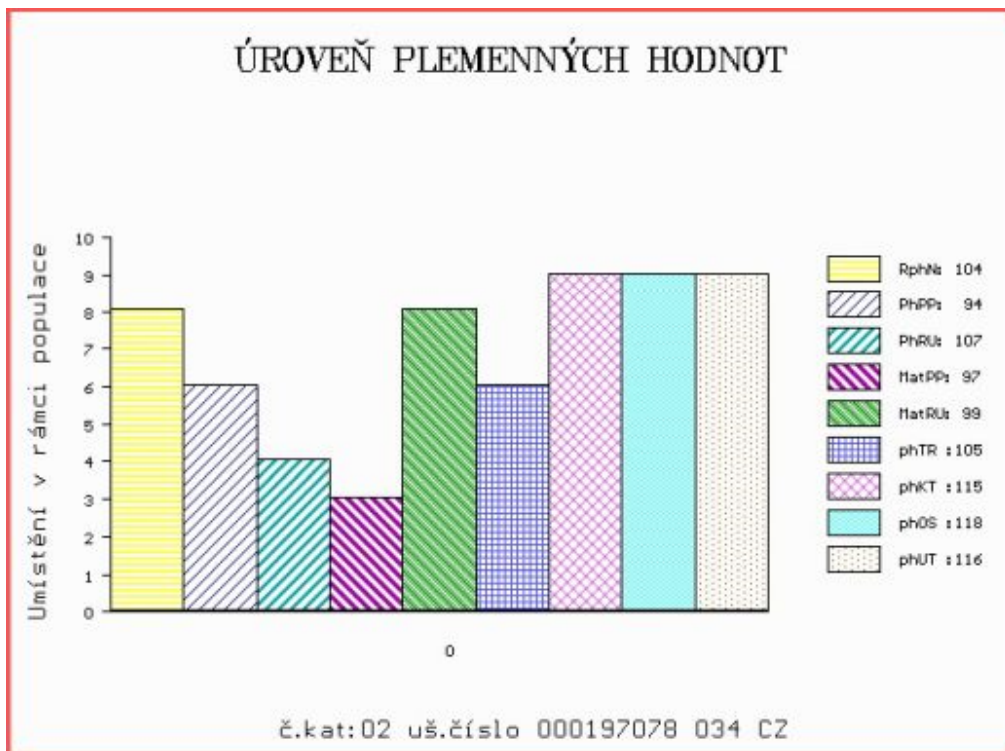
Vl.užit:nar: 42 kg ve 120d: 0 kg 210d: 313 kg 365d: 566 kg / kříž: 136 cm
 Přírustek od narození: 1404 g / 104 šourek 38 cm
 Věk při ZV 445 dní aktuálně k 26.03.22 hmotnost: 605 kg výška v kříži: 143 cm

PLEMENNÉ HODNOTY

LINEARNÍ HODNOCENÍ

	pp	ru	pp	ru	TR	KT	OS	UT	Hmot	kříž	TR	KT	OS	UT	CE		
BÝK	PE	94	107	ME	97	99	105	115	118	116							
MATKA	PE	98	113	ME	95	104	110	112	112	113	830	152	26	21	21	7	75
OTEC	PE	90	112	ME	98	89	98	114	119	114	1150	159	21	24	26	8	79

HODNOCEN: TR 9 / /10 KT / / OS / / UT Výsledek:



Číslo : 197080 034 CZ HUMBRIAN JÚNA R* Číslo katalogu 3
 Dat.nar. : 06.03.2021 Plemeno : Z100 Salers
 Chovatel : Kraml Eduard, Stachy
 Majitel : Kraml Eduard, Stachy

**OTL
znaky**

Rohy	Ataxie	Q204X	F94L	Nt821	C313Y
R*	-	-	-	-	-

OOO 291 599 LATASTER HECTOR 121616910162
 OO 291 598 CUMBRIAN CAPERMELLO P FSG2013034
 MOO 562133200347 UK CUMBRIAN CAMELLA 347 P FSG2007012

OTEC ZSA 278 CUMBRIAN LIEUTENANT POLL P 562133400881

OMO 291 600 VAILLANT 1931752282
 MO 562133400510 UK CUMBRIAN VERITABLE 510 FSG2010010
 MMO 262133400020 UK CUMBRIAN VERITABLE FSG2000002

OOM 288 303 GIZMO POLL PP 7630338158
 OM ZSA 250 IBRA POLL V 7630338333
 MOM 7630338164 FR GAMINE 7630338164

MA 779382 931 CZ /1 ot P*

OMM ZSA 151 FINISTRE 6350280382
 MM 495168 931 CZ 207000495168931
 MMM 413637 931 CZ 207000413637931

Vl.užit:nar: 42 kg ve 120d: 0 kg 210d: 310 kg 365d: 540 kg / kříž: 145 cm
 Přírustek od narození: 1371 g / 103 šourek 37 cm
 Věk při ZV 429 dní aktuálně k 26.03.22 hmotnost: 570 kg výška v kříži: 145 cm

PLEMENNÉ HODNOTY

LINEARNÍ HODNOCENÍ

	pp	ru	pp	ru	TR	KT	OS	UT	Hmot	kříž	TR	KT	OS	UT	CE
BÝK PE	93	113	ME	109	92	105	107	108	108						
MATKA PE	90	113	ME	109	100	101	108	111	109	784	144	27	23	23	8 81
OTEC PE	89	108	ME	111	87	102	100	99	100	0	0	0	0	0	0

HODNOCEN: TR 10 / / 9 KT / / OS / / UT Výsledek:

