

KATALOG ZÁKLADNÍHO VÝBĚRU

dne 9.5. 2022

Sluka Josef ml., Hodějov

Začátek 10,00 hod

Č. k.	Číslo býčka	OTEC st.reg.	DATUM NAROZENÍ	PLEM	HM. KŘ. kg cm	Přír.od nar. g RPH	CHOVATEL
1	169354 034 CZ	HRF 499	01.01.21	U100	518 129	1060 g 97	Sluka Josef ml., Hodějov

Býci vyřazení před základním výběrem

Č. k.	Číslo býčka	OTEC st.reg.	Datum narození	Body Plem. VT HM	CHOVATEL	Důvod vyřaz.
2	222222 034 CZ	HRP 684	08.03.21	U100 6 3	Sluka Josef ml., Hodějov	před ZV-hm.ZV
3	222224 034 CZ	HRP 684	23.03.21	U100 5 3	Sluka Josef ml., Hodějov	před ZV-hm.ZV

Plemenné hodnoty uvedené v katalogu jsou spočítány k 31.03.2022



Vysvětlivky ke zkratkám ve jménech v katalogu :

ET	- býček narozen po embryotrasferu
RED	- zbarvení red angus
P,V	- bezrohý / volný roh (* - testováno testem DNA)
PP	- bezrohý – homozygot (stanoveno testem DNA)
R	- rohatý (* - testováno testem DNA)

Vysvětlivky ke QTL znakům v katalogu :

ATAxie G/G – čistý, A/G – přenašeč, A/A - zvíře nese dvě kopie mutované alely

Geny způsobující dvojí osvalení:

Q204X	+/+ - čistý, MH/+ - přenáší jednu alelu, MH/MH – dvě mutované alely (CH)
F94L	+/+ - čistý, F/+ - přenáší jednu alelu, F/F – dvě mutované alely (LI, CH)
NT821	WT/WT – čistý, WT/Del11 - přenáší 1 alelu, Del11/Del11- dvě mutované alely (AA)
C313Y	+/+ - čistý, MH/+ - přenáší jednu alelu, MH/MH – dvě mutované alely (GS)

Porodní hmotnost (nar) - u plemene AA,BA,HE,CH,MS,LI způsob zjišťování porodní hmotnosti v chovu * * * - váženo při narození
* * - odhadováno
* - nesledováno

Popisky grafu úrovně plemenných hodnot

Jednotlivé plemenné hodnoty jsou rozděleny do pásem na základě výpočtu kvantilu normálního rozložení, které udávají, jak si konkrétní jedinec stojí v porovnání s průměrem populace plemenných býčků odchovaných v období 2014 – 2019.

<i>pásma</i>	<i>Pozice býka v rámci populace</i>	<i>zkratka</i>	<i>Popis údaje v grafu</i>
10	býk patří hodnotou RPH do 10 % nejlepších býků v daném ukazateli	RphT	RPH pro přírůstek v testu
9	býk patří hodnotou RPH do 20 % nejlepších býků v daném ukazateli	RphN	RPH pro životní přírůstek
8	býk patří hodnotou RPH do 30 % nejlepších býků v daném ukazateli	RpPP	RPH pro přímý efekt porody
7	býk patří hodnotou RPH do 40 % nejlepších býků v daném ukazateli	RpRU	RPH pro přímý efekt růst
6	býk patří hodnotou RPH do 50 % nejlepších býků v daném ukazateli	MatPP	RPH pro maternální efekt porody
5	býk patří hodnotou RPH do průměru býků v daném ukazateli	MatRU	RPH pro maternální efekt růst
4	býk patří hodnotou RPH do 60 % nejlepších býků v daném ukazateli	phTR	RPH pro lineární hodnocení těl. rámec
3	býk patří hodnotou RPH do 70 % nejlepších býků v daném ukazateli	phKT	RPH pro lineární hodnocení kap. těla
2	býk patří hodnotou RPH do 80 % nejlepších býků v daném ukazateli	phOS	RPH pro lineární hodnocení osvalení
1	býk patří hodnotou RPH do 90 % nejlepších býků v daném ukazateli	phUT	RPH pro lineární hodnocení užit. typ

Hlavní selekční kritéria pro výběr do plemnitby na OPB a odchovu u chovatele

Hlavním selekčním kritériem bude pouze lineární hodnocení při základním výběru.

Důvody vyřazení před základním výběrem

- hodnocení tělesného rámce (1,2,3 body dle parametrů daného plemene)
- hodnocení bodů za hmotnost v 365 dnech (1,2,3 body dle parametrů daného plemene)
- nepředvedení býka k základnímu výběru na ohlávce nebo na vodící tyči
- na základě rozhodnutí majitele býka o jeho vyřazení
- zdravotní důvody (displazie varlat, apod.)

Důvody vyřazení při základním výběrem

- hodnocení délky těla (1,2,3 body dle parametrů daného plemene)
- hodnocení ukazatelů kapacity těla (1,2,3 body dle parametrů daného plemene)
- hodnocení ukazatelů osvalení (1,2,3 body dle parametrů daného plemene)
- hodnocení užitkového typu (1,2,3 body dle parametrů daného plemene)
- závažné vady exteriéru při základním výběru
- neodpovídající funkčnost končetin při základním výběru
- zdravotní důvody (displazie varlat, apod.)

Reklamační řád pro základní výběry býků

Majitel odchovávaného býčka má právo podat reklamaci proti rozhodnutí výběrové komise (ČSCHMS). Tato reklamační může mít písemnou nebo ústní formu. Předmětem reklamační může být pouze konečný výsledek výběru (vybrán, odročen, vyřazen), nikoliv nesouhlas s bodovým hodnocením daného býka. Po skončení základního výběru býků vyzve předseda výběrové komise, nebo příslušný inspektor k podání případných protestů (reklamací). Reklamační se podává písemně (emilem) nejpozději následující den po provedení výběru a to řediteli svazu, řediteli PK a členům výběrové komise (bonitérovi), která hodnocení provedla. Jménem majitele býka může jednat také zástupce odchovny plemenných býků (OPB). V případě neshody mezi verdiktem výběrové komise a majitelem býka je býk odročen a bude proveden nový základní výběr. Provedení nového základního výběru je podmíněno složením kauce 5000 Kč za každého reklamovaného býka. Kauce se skládá na účet ČSCHMS nejpozději do 10-ti kalendářních dnů ode dne provedení základního výběru. V případě, že nebudou peníze připsány na účet v daném termínu, platí původní verdikt výběrové komise a reklamační se dále neřeší. Nový základní výběr se uskuteční do 30-ti dnů od sporného výběru na místě, kde byla podána reklamační, pokud se obě strany nedohodnou jinak. Většinové složení komise nesmí být totožné se složením komise, která vynesla sporný verdikt. O složení nové komise rozhoduje Rada PK daného plemene po dohodě s ČSCHMS. O závěru nového základního výběru je sepsán nový výběrový protokol. Proti tomuto rozhodnutí se již nelze dále odvolat. V případě, že je potvrzeno původní rozhodnutí výběrové komise, propadá kauce ve prospěch ČSCHMS, v opačném případě se vrací majiteli býka do 10-ti kalendářních dnů od provedení nového základního výběru. Náklady spojené s novým základním výběrem (zejména cestovné členů výběrové komise, případně oprávněné nároky spojené s odměnou za odvedenou práci) nese strana, která při svém rozhodnutí či jednání nebyla v právu. Tyto náklady jsou zúčtovány na základě vystavené faktury zaslané druhé straně nejpozději do 14 dnů od provedení opakovaného základního výběru. V každém případě se o reklamační vede písemný zápis. Rozhodnutí výběrové komise se váže ke konkrétnímu zvířeti v konkrétním čase a není možno se na něj odvolávat v případných následných sporech.

Schváleno výborem ČSCHMS dne 21.3.2006 v Hradištku pod Medníkem, změny schváleny 24.7.2019 Grémiem předsedů rad plemenných knih v Hradištku pod Medníkem. Vstupuje v platnost dnem schválení.



<u>Sekretariát:</u> ČSCHMS Praha Těšnov 17 11705 Praha 1 Mobil : +420 724 007 860 Telefon : +420 221 812 865 E-mail : info@cschms.cz	<u>Ředitel PK</u> <i>Kopecký Jan</i> Osík 201 569 67 Osík u Litomyšle Mobil : +420 724 007 862 Telefon : +420 461 612 809 E-mail : kopecky@cschms.cz	<u>Adresa PK</u> <i>Honová Nina</i> Osvoboditelů 35/9 410 02 Lovosice Mobil : +420 724 073 641 E-mail : honova@cschms.cz
--	---	---

Číslo : 169354 034 CZ HODĚJ Z HODĚJOVA Číslo katalogu 1
 Dat.nar. : 01.01.2021 Plemeno : U100 Hereford
 Chovatel : Sluka Josef ml., Hodějov
 Majitel : Sluka Josef ml., Hodějov

**OTL
znaky**

Rohy	Ataxie	Q204X	F94L	Nt821	C313Y
-	-	-	-	-	-

OOO 281 463 DOREPOLL 1 93N NATIONWIDE ET 90412155185
 OO HRF 456 KINGLEE 1 HERO 200976500345
 MOO 200424300149 UK COSTHORPE 1 SADIE 149 200424300149

OTEC HRF 499 BINGO Z CUNKOVA 363000914995031

OMO HRF 346 SMH AGASSI 328A 21104-00328
 MO 149969 942 CZ URALKA Z PODLESÍ 061000149969942
 MMO 108965 407 CZ 061000108965407

OOM HRF 328 MATES Z PODLESÍ 061000002729042
 OM HRP 527 PIŠKOT Z PODLESÍ 061000516133042
 MOM 7816 942 CZ 061000007816942

MA 360971 931 CZ /9 ot R 360000360971931

OMM HRP 207 CIBULKA ET 005785065261
 MM 118020 207 CZ 038000118020207
 MMM 1055 317 CZ 038317001055

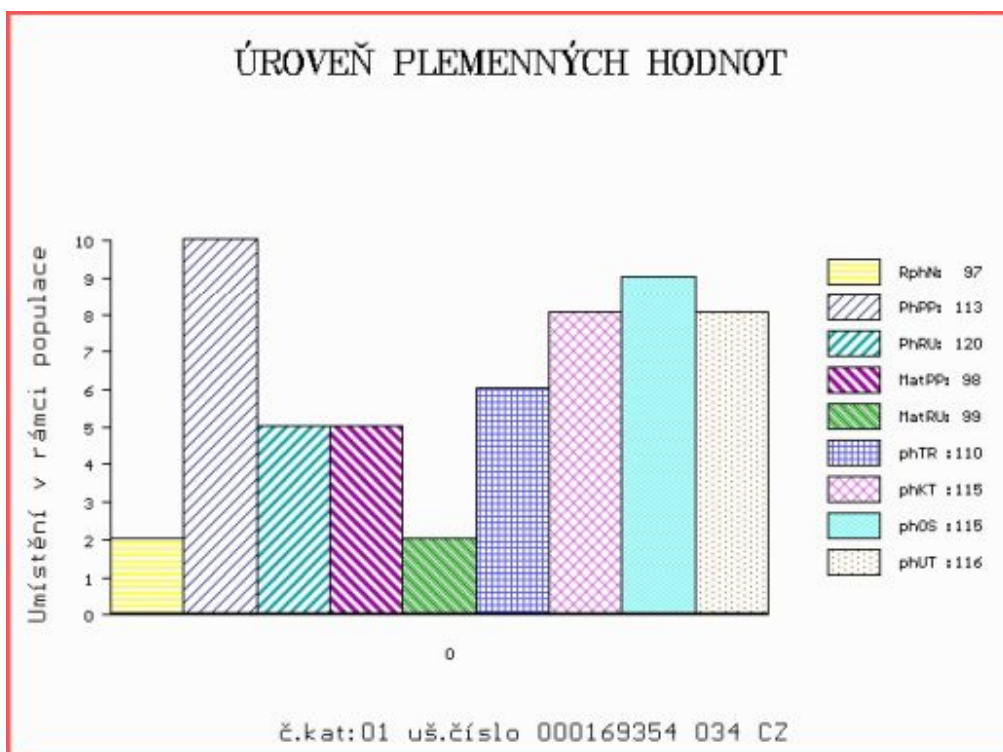
Vl.užit:nar: 40 ** kg ve 120d: 178 kg 210d: 288 kg 365d: 480 kg / kříž: 0 cm
 Přírustek od narození: 1060 g / 97 šourek 35 cm
 Věk při ZV 493 dní aktuálně k 28.03.22 hmotnost: 518 kg výška v kříži: 129 cm

PLEMENNÉ HODNOTY

LINEARNÍ HODNOCENÍ

	pp	ru	pp	ru	TR	KT	OS	UT	Hmot	kříž	TR	KT	OS	UT	CE
BÝK	PE	113	120	ME	98	99	110	115	115	116					
MATKA	PE	103	112	ME	102	100	104	113	114	113	750	143	24	20	17 6 67
OTEC	PE	113	120	ME	102	102	110	110	109	110	717	139	27	21	20 7 75

HODNOCEN: TR 4 / / 5 KT / / OS / / UT Výsledek:



Býci vyřazení před základním výběrem

Číslo : 222222 034 CZ HRABOŠ Z HODĚJOVA Číslo katalogu 2
 Dat.nar. : 08.03.2021 Plemeno : U100 Hereford
 Chovatel : Sluka Josef ml., Hodějov
 Majitel : Sluka Josef ml., Hodějov

QTL znaky

Rohy	Ataxie	Q204X	F94L	Nt821	C313Y
-	-	-	-	-	-

OOO 276 942 WATERLOO 27830050
 OO HRF 423 WESLEY ELBAUE 14.039 23589
 MOO 1401762715 DE MEL-TIME ELBAUE 14.017 62715

Otec HRP 684 BAHAMA Z PODLESÍ 061000571194042

OMO HRF 391 WRABENO 14.025 38570
 MO 156513 942 CZ 061000156513942
 MMO 129903 942 CZ 061000129903942

OOM HRF 371 POPULÁR Z PODLESÍ 061000516097042
 OM HRP 575 UCELLO 199000687567032
 MOM 186224 932 CZ 199000186224932

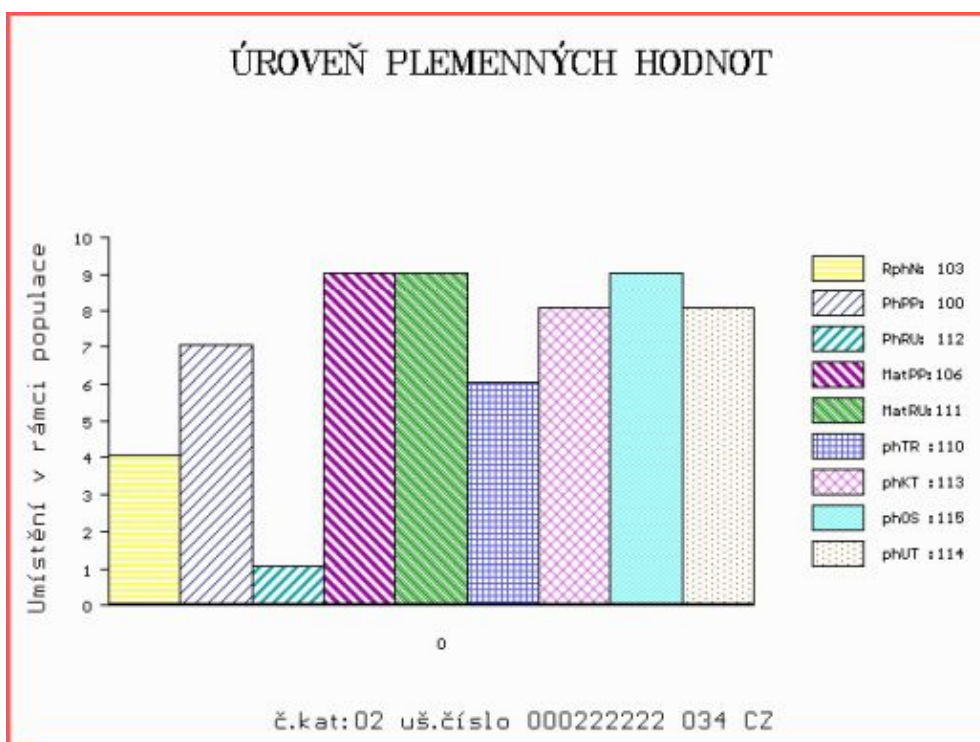
MA 577299 931 CZ /4 ot 360000577299931

OMM HRF 527 PIŠKOT Z PODLESÍ 061000516133042
 MM 360979 931 CZ 360000360979931
 MMM 286253 931 CZ 360000286253931

Vl.užit:nar: 48 ** kg ve 120d: 187 kg 210d: 314 kg 365d: 406 kg / kříž: 128 cm
 Přírůstek od narození: 966 g / 103 šourek 0 cm
 Věk při ZV 427 dní aktuálně k 28.03.22 hmotnost: 420 kg výška v kříži: 128 cm

		PLEMENNÉ HODNOTY								LINEARNÍ HODNOCENÍ							
		pp	ru	pp	ru	TR	KT	OS	UT	Hmot	kříž	TR	KT	OS	UT	CE	
BÝK	PE	100	112	ME	106	111	110	113	115	114							
MÁTKA	PE	102	103	ME	96	120	104	99	97	98	765	143	22	20	18	6 66	
Otec	PE	101	116	ME	112	102	116	116	118	118	614	133	25	18	18	6 67	

HODNOCEN: TR 6 / / 3 KT / / OS / / UT Výsledek: před ZV-hm.ZV



Číslo : 222224 034 CZ HRABĚ Z HODĚJOVA Číslo katalogu 3
 Dat.nar. : 23.03.2021 Plemeno : U100 Hereford
 Chovatel : Sluka Josef ml., Hodějov
 Majitel : Sluka Josef ml., Hodějov

**OTL
znaky**

Rohy	Ataxie	Q204X	F94L	Nt821	C313Y
-	-	-	-	-	-

OOO 276 942 WATERLOO 27830050
 OO HRF 423 WESLEY ELBAUE 14.039 23589
 MOO 1401762715 DE MEL-TIME ELBAUE 14.017 62715

OTEC HRP 684 BAHAMA Z PODLESÍ 061000571194042
 OMO HRF 391 WRABENO 14.025 38570
 MO 156513 942 CZ 061000156513942
 MMO 129903 942 CZ 061000129903942

OOM HRF 371 POPULÁR Z PODLESÍ 061000516097042
 OM HRP 575 UCELLO 199000687567032
 MOM 186224 932 CZ 199000186224932

MA 577303 931 CZ /4 ot 360000577303931
 OMM HRF 314 LAPP Z PODLESÍ V 061042002711
 MM 326723 931 CZ 360000326723931
 MMM 21715 324 CZ 038324021715

Vl.užit:nar: 48 ** kg ve 120d: 190 kg 210d: 305 kg 365d: 402 kg / kříž: 125 cm
 Přírustek od narození: 962 g / 93 šourek 0 cm
 Věk při ZV 412 dní aktuálně k 28.03.22 hmotnost: 404 kg výška v kříži: 125 cm

PLEMENNÉ HODNOTY

LINEARNÍ HODNOCENÍ

	pp	ru	pp	ru	TR	KT	OS	UT	Hmot	kříž	TR	KT	OS	UT	CE		
BÝK	PE	100	113	ME	108	105	108	117	119	117							
MATKA	PE	102	106	ME	99	111	99	106	108	106	771	145	23	19	18	7	67
OTEC	PE	101	116	ME	112	102	116	116	118	118	614	133	25	18	18	6	67

HODNOCEN: TR 5 / / 3 KT / / OS / / UT Výsledek: před ZV-hm.ZV

