

# KATALOG ZÁKLADNÍHO VÝBĚRU

dne 9.5. 2022

**Pecka Vladimír, Libědice**

**Začátek 11,00 hod**

Č. k.	Číslo býčka	OTEC st.reg.	DATUM NAROZENÍ	PLEM	HM. kg	KŘ. cm	Přír. g	od nar. RPH	CHOVATEL
1	199349 034 CZ	ZMS 806	09.03.21	S100	542	140	1311 g	100	Pecka Vladimír, Libědice
2	199350 034 CZ	ZMS 806	11.03.21	S100	530	134	1307 g	100	Pecka Vladimír, Libědice

**Plemenné hodnoty uvedené v katalogu jsou spočítány k 31.03.2022**



## Vysvětlivky ke zkratkám ve jménech v katalogu :

ET	- býček narozen po embryotrasferu
RED	- zbarvení red angus
P,V	- bezrohý / volný roh ( * - testováno testem DNA)
PP	- bezrohý – homozygot ( stanoveno testem DNA )
R	- rohatý ( * - testováno testem DNA )

## Vysvětlivky ke QTL znakům v katalogu :

ATAxie G/G – čistý, A/G – přenašeč, A/A - zvíře nese dvě kopie mutované alely

Geny způsobující dvojí osvalení:

Q204X	+/+ - čistý, MH/+ - přenáší jednu alelu, MH/MH – dvě mutované alely (CH)
F94L	+/+ - čistý, F/+ - přenáší jednu alelu, F/F – dvě mutované alely (LI, CH)
NT821	WT/WT – čistý, WT/Del11 - přenáší 1 alelu, Del11/Del11- dvě mutované alely (AA)
C313Y	+/+ - čistý, MH/+ - přenáší jednu alelu, MH/MH – dvě mutované alely (GS)

**Porodní hmotnost (nar)** - u plemene AA,BA,HE,CH,MS,LI způsob zjišťování porodní hmotnosti v chovu \* \* \* - váženo při narození  
\* \* - odhadováno  
\* - nesledováno

## Popisky grafu úrovně plemenných hodnot

Jednotlivé plemenné hodnoty jsou rozděleny do pásem na základě výpočtu kvantilu normálního rozložení, které udávají, jak si konkrétní jedinec stojí v porovnání s průměrem populace plemenných býčků odchovaných v období 2014 – 2019.

<i>pásma</i>	<i>Pozice býka v rámci populace</i>	<i>zkratka</i>	<i>Popis údaje v grafu</i>
<b>10</b>	býk patří hodnotou RPH do 10 % nejlepších býků v daném ukazateli	<b>RphT</b>	RPH pro přírůstek v testu
<b>9</b>	býk patří hodnotou RPH do 20 % nejlepších býků v daném ukazateli	<b>RphN</b>	RPH pro životní přírůstek
<b>8</b>	býk patří hodnotou RPH do 30 % nejlepších býků v daném ukazateli	<b>RpPP</b>	RPH pro přímý efekt porody
<b>7</b>	býk patří hodnotou RPH do 40 % nejlepších býků v daném ukazateli	<b>RpRU</b>	RPH pro přímý efekt růst
<b>6</b>	býk patří hodnotou RPH do 50 % nejlepších býků v daném ukazateli	<b>MatPP</b>	RPH pro maternální efekt porody
<b>5</b>	býk patří hodnotou RPH do průměru býků v daném ukazateli	<b>MatRU</b>	RPH pro maternální efekt růst
<b>4</b>	býk patří hodnotou RPH do 60 % nejlepších býků v daném ukazateli	<b>phTR</b>	RPH pro lineární hodnocení těl. rámec
<b>3</b>	býk patří hodnotou RPH do 70 % nejlepších býků v daném ukazateli	<b>phKT</b>	RPH pro lineární hodnocení kap. těla
<b>2</b>	býk patří hodnotou RPH do 80 % nejlepších býků v daném ukazateli	<b>phOS</b>	RPH pro lineární hodnocení osvalení
<b>1</b>	býk patří hodnotou RPH do 90 % nejlepších býků v daném ukazateli	<b>phUT</b>	RPH pro lineární hodnocení užit. typ

## Hlavní selekční kritéria pro výběr do plemnitby na OPB a odchovu u chovatele

Hlavním selekčním kritériem bude pouze lineární hodnocení při základním výběru.

### Důvody vyřazení před základním výběrem

- hodnocení tělesného rámce (1,2,3 body dle parametrů daného plemene)
- hodnocení bodů za hmotnost v 365 dnech (1,2,3 body dle parametrů daného plemene)
- nepředvedení býka k základnímu výběru na ohlávce nebo na vodící tyči
- na základě rozhodnutí majitele býka o jeho vyřazení
- zdravotní důvody (displazie varlat, apod.)

### Důvody vyřazení při základním výběrem

- hodnocení délky těla (1,2,3 body dle parametrů daného plemene)
- hodnocení ukazatelů kapacity těla (1,2,3 body dle parametrů daného plemene)
- hodnocení ukazatelů osvalení (1,2,3 body dle parametrů daného plemene)
- hodnocení užitkového typu (1,2,3 body dle parametrů daného plemene)
- závažné vady exteriéru při základním výběru
- neodpovídající funkčnost končetin při základním výběru
- zdravotní důvody (displazie varlat, apod.)

## Reklamační řád pro základní výběry býků

Majitel odchovávaného býčka má právo podat reklamaci proti rozhodnutí výběrové komise (ČSCHMS). Tato reklamační může mít písemnou nebo ústní formu. Předmětem reklamační může být pouze konečný výsledek výběru (vybrán, odročen, vyřazen), nikoliv nesouhlas s bodovým hodnocením daného býka. Po skončení základního výběru býků vyzve předseda výběrové komise, nebo příslušný inspektor k podání případných protestů (reklamací). Reklamační se podává písemně (emilem) nejpozději následující den po provedení výběru a to řediteli svazu, řediteli PK a členům výběrové komise (bonitérovi), která hodnocení provedla. Jménem majitele býka může jednat také zástupce odchovny plemenných býků (OPB). V případě neshody mezi verdiktem výběrové komise a majitelem býka je býk odročen a bude proveden nový základní výběr. Provedení nového základního výběru je podmíněno složením kauce 5000 Kč za každého reklamovaného býka. Kauce se skládá na účet ČSCHMS nejpozději do 10-ti kalendářních dnů ode dne provedení základního výběru. V případě, že nebudou peníze připsány na účet v daném termínu, platí původní verdikt výběrové komise a reklamační se dále neřeší. Nový základní výběr se uskuteční do 30-ti dnů od sporného výběru na místě, kde byla podána reklamační, pokud se obě strany nedohodnou jinak. Většinové složení komise nesmí být totožné se složením komise, která vynesla sporný verdikt. O složení nové komise rozhoduje Rada PK daného plemene po dohodě s ČSCHMS. O závěru nového základního výběru je sepsán nový výběrový protokol. Proti tomuto rozhodnutí se již nelze dále odvolat. V případě, že je potvrzeno původní rozhodnutí výběrové komise, propadá kauce ve prospěch ČSCHMS, v opačném případě se vrací majiteli býka do 10-ti kalendářních dnů od provedení nového základního výběru. Náklady spojené s novým základním výběrem (zejména cestovné členů výběrové komise, případně oprávněné nároky spojené s odměnou za odvedenou práci) nese strana, která při svém rozhodnutí či jednání nebyla v právu. Tyto náklady jsou zúčtovány na základě vystavené faktury zaslané druhé straně nejpozději do 14 dnů od provedení opakovaného základního výběru. V každém případě se o reklamační vede písemný zápis. Rozhodnutí výběrové komise se váže ke konkrétnímu zvířeti v konkrétním čase a není možno se na něj odvolávat v případných následných sporech.

Schváleno výborem ČSCHMS dne 21.3.2006 v Hradištku pod Medníkem, změny schváleny 24.7.2019 Grémiem předsedů rad plemenných knih v Hradištku pod Medníkem. Vstupuje v platnost dnem schválení.



<b><u>Sekretariát:</u></b> ČSCHMS Praha Těšnov 17 11705 Praha 1 Mobil : +420 724 007 860 Telefon : +420 221 812 865 E-mail : <a href="mailto:info@cschms.cz">info@cschms.cz</a>	<b><u>Ředitel PK</u></b> <i>Kopecký Jan</i> Osík 201 569 67 Osík u Litomyšle Mobil : +420 724 007 862 Telefon : +420 461 612 809 E-mail : <a href="mailto:kopecky@cschms.cz">kopecky@cschms.cz</a>	<b><u>Adresa PK</u></b> <i>Honová Nina</i> Osvoboditelů 35/9 410 02 Lovosice Mobil : +420 724 073 641 E-mail : <a href="mailto:honova@cschms.cz">honova@cschms.cz</a>
--	---	---

Číslo : 199349 034 CZ HUBERT Z LIBĚTIC PP Číslo katalogu 1  
 Dat.nar. : 09.03.2021 Plemeno : S100 Masný simentál  
 Chovatel : Pecka Vladimír, Libědice  
 Majitel : Pecka Vladimír, Libědice

**OTL  
znaky**

Rohy	Ataxie	Q204X	F94L	Nt821	C313Y
PP	-	-	-	-	-

OOO ZSI 714 VINGEGAARD CRASSUS P 41524-01205  
 OO ZMS 381 AGAR AGF PP 444000870553031  
 MOO 124892 207 CZ LINDA VODŇANSKÁ P 145207124892

**OTEC ZMS 806 CLAUS Z OTÍNA P 415000870857032**

OMO ZSI 568 LYKKE DIXIE PP 41344-00399  
 MO 305405 932 CZ ULČA Z OTÍNA PP 415000305405932  
 MMO 205353 932 CZ PETRA Z OTÍNA P\* 415000205353932

OOM ZSI 070 GORM PP 87072-0031  
 OM ZMS 284 GRANIT PP 06.654 18171  
 MOM 665178847 DE BARONESS P 06.651 75847

**MA 382927 952 CZ /2 ot DIXI ZE ZDOŇOVA P\* 401000382927952**

OMM ZSI 973 ROBBIE PP 06.654 03847  
 MM 316468 952 CZ P\* 401000316468952  
 MMM 1271393461 DE BARA VOM HANSELHOF R 12.713 93461

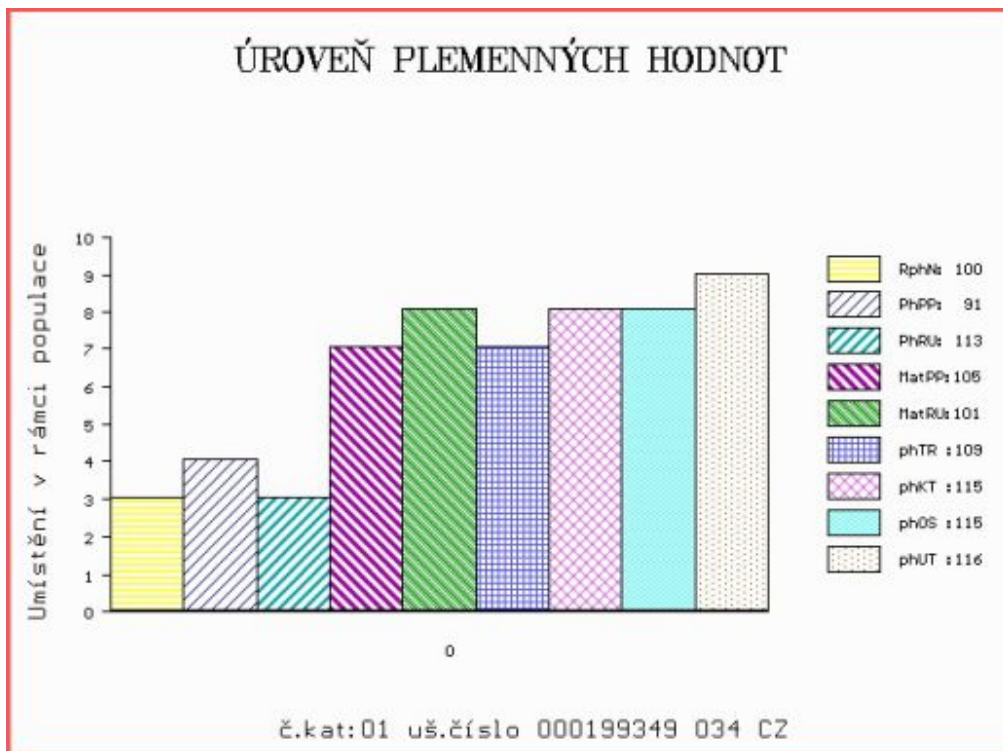
Vl.užit:nar: 49 \*\*\* kg ve 120d: 193 kg 210d: 345 kg 365d: 529 kg / kříž: 140 cm  
 Přírustek od narození: 1311 g / 100 šourek 38 cm  
 Věk při ZV 426 dní aktuálně k 20.03.22 hmotnost: 542 kg výška v kříži: 140 cm

PLEMENNÉ HODNOTY

LINEARNÍ HODNOCENÍ

	pp	ru	pp	ru	TR	KT	OS	UT	Hmot	kříž	TR	KT	OS	UT	CE		
BÝK	PE	91	113	ME	105	101	109	115	115	116							
MATKA	PE	97	103	ME	91	103	99	104	104	105	675	144	17	19	18	6	60
OTEC	PE	88	114	ME	113	103	109	114	114	114	548	134	20	19	19	7	65

HODNOCEN: TR 8 / / 6 KT / / OS / / UT Výsledek:



Číslo : 199350 034 CZ HUGO Z LIBĚTIC PP Číslo katalogu 2  
 Dat.nar. : 11.03.2021 Plemeno : S100 Masný simentál  
 Chovatel : Pecka Vladimír, Libědice  
 Majitel : Pecka Vladimír, Libědice

**OTL  
znaky**

Rohy	Ataxie	Q204X	F94L	Nt821	C313Y
PP	-	-	-	-	-

OOO ZSI 714 VINGEGAARD CRASSUS P 41524-01205  
 OO ZMS 381 AGAR AGF PP 444000870553031  
 MOO 124892 207 CZ LINDA VODŇANSKÁ P 145207124892

**OTEC ZMS 806 CLAUS Z OTÍNA P 415000870857032**

OMO ZSI 568 LYKKE DIXIE PP 41344-00399  
 MO 305405 932 CZ ULČA Z OTÍNA PP 415000305405932  
 MMO 205353 932 CZ PETRA Z OTÍNA P\* 415000205353932

OOM 280 585 LENZ VOM UCHTETAL P 15.018 18026  
 OM ZMS 259 LEIF VON BUNDES-MÜHLE PP 15.018 67373  
 MOM 1500889574 DE KARIN VON BUNDES-MÜHLE P 15.008 89574

**MA 382931 952 CZ /2 ot DORIS ZE ZDOŇOVA PP 401000382931952**

OMM PMS 445 HUCK PP 06.654 00318  
 MM 316429 952 CZ ADĚLKA ZE ZDOŇOVA P 401000316429952  
 MMM 1266853454 DE LEDA VOM HANSELHOF P 12.668 53454

Vl.užit:nar: 41 \*\*\* kg ve 120d: 197 kg 210d: 342 kg 365d: 520 kg / kříž: 134 cm  
 Přírustek od narození: 1307 g / 100 šourek 40 cm  
 Věk při ZV 424 dní aktuálně k 20.03.22 hmotnost: 530 kg výška v kříži: 134 cm

**PLEMENNÉ HODNOTY**

**LINEARNÍ HODNOCENÍ**

	pp	ru	pp	ru	TR	KT	OS	UT	Hmot	kříž	TR	KT	OS	UT	CE		
BÝK	PE	100	119	ME	113	92	106	115	117	116							
MATKA	PE	100	121	ME	119	82	99	109	111	109	689	143	17	19	18	6	60
OTEC	PE	88	114	ME	113	103	109	114	114	114	548	134	20	19	19	7	65

HODNOCEN: TR 5 / / 5 KT / / OS / / UT Výsledek:

