

# KATALOG ZÁKLADNÍHO VÝBĚRU

dne 9.5.2022

**Valenta Petr, Budyně**

**Začátek 13,00 hod**

Č. k.	Číslo býčka	OTEC st.reg.	DATUM NAROZENÍ	PLEM	HM. kg	KŘ. cm	Přír. g	od RPH	nar.	CHOVATEL
1	86082 034	CZ ISI 026	07.03.21	S100	712	142	1748	g	98	Valenta Petr, Budyně
2	86086 034	CZ ISI 035	10.03.21	S100	678	142	1675	g	96	Valenta Petr, Budyně
3	86088 034	CZ ISI 035	18.03.21	S100	614	143	1557	g	104	Valenta Petr, Budyně
4	86090 034	CZ ISI 026	21.03.21	S100	702	144	1766	g	103	Valenta Petr, Budyně
5	86094 034	CZ PSI 717	31.03.21	S100	670	143	1762	g	103	Valenta Petr, Budyně
6	86095 034	CZ PSI 717	31.03.21	S100	582	137	1504	g	94	Valenta Petr, Budyně

**Plemenné hodnoty uvedené v katalogu jsou spočítány k 31.03.2022**



## Vysvětlivky ke zkratkám ve jménech v katalogu :

ET	- býček narozen po embryotrasferu
RED	- zbarvení red angus
P,V	- bezrohý / volný roh ( * - testováno testem DNA)
PP	- bezrohý – homozygot ( stanoveno testem DNA )
R	- rohatý ( * - testováno testem DNA )

## Vysvětlivky ke QTL znakům v katalogu :

ATAxie G/G – čistý, A/G – přenašeč, A/A - zvíře nese dvě kopie mutované alely

Geny způsobující dvojí osvalení:

Q204X	+/+ - čistý, MH/+ - přenáší jednu alelu, MH/MH – dvě mutované alely (CH)
F94L	+/+ - čistý, F/+ - přenáší jednu alelu, F/F – dvě mutované alely (LI, CH)
NT821	WT/WT – čistý, WT/Del11 - přenáší 1 alelu, Del11/Del11- dvě mutované alely (AA)
C313Y	+/+ - čistý, MH/+ - přenáší jednu alelu, MH/MH – dvě mutované alely (GS)

**Porodní hmotnost (nar)** - u plemene AA,BA,HE,CH,MS,LI způsob zjišťování porodní hmotnosti v chovu \* \* \* - váženo při narození  
\* \* - odhadováno  
\* - nesledováno

## Popisky grafu úrovně plemenných hodnot

Jednotlivé plemenné hodnoty jsou rozděleny do pásem na základě výpočtu kvantilu normálního rozložení, které udávají, jak si konkrétní jedinec stojí v porovnání s průměrem populace plemenných býčků odchovaných v období 2014 – 2019.

<i>pásma</i>	<i>Pozice býka v rámci populace</i>	<i>zkratka</i>	<i>Popis údaje v grafu</i>
<b>10</b>	býk patří hodnotou RPH do 10 % nejlepších býků v daném ukazateli	<b>RphT</b>	RPH pro přírůstek v testu
<b>9</b>	býk patří hodnotou RPH do 20 % nejlepších býků v daném ukazateli	<b>RphN</b>	RPH pro životní přírůstek
<b>8</b>	býk patří hodnotou RPH do 30 % nejlepších býků v daném ukazateli	<b>RpPP</b>	RPH pro přímý efekt porody
<b>7</b>	býk patří hodnotou RPH do 40 % nejlepších býků v daném ukazateli	<b>RpRU</b>	RPH pro přímý efekt růst
<b>6</b>	býk patří hodnotou RPH do 50 % nejlepších býků v daném ukazateli	<b>MatPP</b>	RPH pro maternální efekt porody
<b>5</b>	býk patří hodnotou RPH do průměru býků v daném ukazateli	<b>MatRU</b>	RPH pro maternální efekt růst
<b>4</b>	býk patří hodnotou RPH do 60 % nejlepších býků v daném ukazateli	<b>phTR</b>	RPH pro lineární hodnocení těl. rámec
<b>3</b>	býk patří hodnotou RPH do 70 % nejlepších býků v daném ukazateli	<b>phKT</b>	RPH pro lineární hodnocení kap. těla
<b>2</b>	býk patří hodnotou RPH do 80 % nejlepších býků v daném ukazateli	<b>phOS</b>	RPH pro lineární hodnocení osvalení
<b>1</b>	býk patří hodnotou RPH do 90 % nejlepších býků v daném ukazateli	<b>phUT</b>	RPH pro lineární hodnocení užit. typ

## Hlavní selekční kritéria pro výběr do plemenitby na OPB a odchovu u chovatele

Hlavním selekčním kritériem bude pouze lineární hodnocení při základním výběru.

### Důvody vyřazení před základním výběrem

- hodnocení tělesného rámce (1,2,3 body dle parametrů daného plemene)
- hodnocení bodů za hmotnost v 365 dnech (1,2,3 body dle parametrů daného plemene)
- nepředvedení býka k základnímu výběru na ohlávce nebo na vodící tyči
- na základě rozhodnutí majitele býka o jeho vyřazení
- zdravotní důvody (displazie varlat, apod.)

### Důvody vyřazení při základním výběrem

- hodnocení délky těla (1,2,3 body dle parametrů daného plemene)
- hodnocení ukazatelů kapacity těla (1,2,3 body dle parametrů daného plemene)
- hodnocení ukazatelů osvalení (1,2,3 body dle parametrů daného plemene)
- hodnocení užitkového typu (1,2,3 body dle parametrů daného plemene)
- závažné vady exteriéru při základním výběru
- neodpovídající funkčnost končetin při základním výběru
- zdravotní důvody (displazie varlat, apod.)

## Reklamační řád pro základní výběry býků

Majitel odchovávaného býčka má právo podat reklamaci proti rozhodnutí výběrové komise (ČSCHMS). Tato reklamační může mít písemnou nebo ústní formu. Předmětem reklamační může být pouze konečný výsledek výběru (vybrán, odročen, vyřazen), nikoliv nesouhlas s bodovým hodnocením daného býka. Po skončení základního výběru býků vyzve předseda výběrové komise, nebo příslušný inspektor k podání případných protestů (reklamací). Reklamační se podává písemně (emilem) nejpozději následující den po provedení výběru a to řediteli svazu, řediteli PK a členům výběrové komise (bonitérovi), která hodnocení provedla. Jménem majitele býka může jednat také zástupce odchovny plemenných býků (OPB). V případě neshody mezi verdiktem výběrové komise a majitelem býka je býk odročen a bude proveden nový základní výběr. Provedení nového základního výběru je podmíněno složením kauce 5000 Kč za každého reklamovaného býka. Kauce se skládá na účet ČSCHMS nejpozději do 10-ti kalendářních dnů ode dne provedení základního výběru. V případě, že nebudou peníze připsány na účet v daném termínu, platí původní verdikt výběrové komise a reklamační se dále neřeší. Nový základní výběr se uskuteční do 30-ti dnů od sporného výběru na místě, kde byla podána reklamační, pokud se obě strany nedohodnou jinak. Většinové složení komise nesmí být totožné se složením komise, která vynesla sporný verdikt. O složení nové komise rozhoduje Rada PK daného plemene po dohodě s ČSCHMS. O závěru nového základního výběru je sepsán nový výběrový protokol. Proti tomuto rozhodnutí se již nelze dále odvolat. V případě, že je potvrzeno původní rozhodnutí výběrové komise, propadá kauce ve prospěch ČSCHMS, v opačném případě se vrací majiteli býka do 10-ti kalendářních dnů od provedení nového základního výběru. Náklady spojené s novým základním výběrem (zejména cestovné členů výběrové komise, případně oprávněné nároky spojené s odměnou za odvedenou práci) nese strana, která při svém rozhodnutí či jednání nebyla v právu. Tyto náklady jsou zúčtovány na základě vystavené faktury zaslané druhé straně nejpozději do 14 dnů od provedení opakovaného základního výběru. V každém případě se o reklamační vede písemný zápis. Rozhodnutí výběrové komise se váže ke konkrétnímu zvířeti v konkrétním čase a není možno se na něj odvolávat v případných následných sporech.

Schváleno výborem ČSCHMS dne 21.3.2006 v Hradištku pod Medníkem, změny schváleny 24.7.2019 Grémiem předsedů rad plemenných knih v Hradištku pod Medníkem. Vstupuje v platnost dnem schválení.



<b><u>Sekretariát:</u></b> ČSCHMS Praha Těšnov 17 11705 Praha 1 Mobil : +420 724 007 860 Telefon : +420 221 812 865 E-mail : <a href="mailto:info@cshms.cz">info@cshms.cz</a>	<b><u>Ředitel PK</u></b> <i>Kopecký Jan</i> Osík 201 569 67 Osík u Litomyšle Mobil : +420 724 007 862 Telefon : +420 461 612 809 E-mail : <a href="mailto:kopecky@cshms.cz">kopecky@cshms.cz</a>	<b><u>Adresa PK</u></b> <i>Honová Nina</i> Osvoboditelů 35/9 410 02 Lovosice Mobil : +420 724 073 641 E-mail : <a href="mailto:honova@cshms.cz">honova@cshms.cz</a>
--	---	---

Číslo : **86082 034 CZ** **HETAN BUDYŇSKÝ P\*** Číslo katalogu 1  
 Dat.nar. : 07.03.2021 Plemeno : S100 Masný simentál  
 Chovatel : Valenta Petr, Budyně  
 Majitel : Valenta Petr, Budyně

**OTL  
znaky**

Rohy	Ataxie	Q204X	F94L	Nt821	C313Y
<b>P*</b>	-	-	-	-	-

OOO 285 106 CRUGMELYN BRENIN 10 M076493  
 OO ZMS 446 KILBRIDE FARM DRAGOON 12 R M082207  
 MOO 906234427067 UK KILBRIDE FARM DORA 41B F094333

**OTEC ISI 026 DRAGON MĚCHOLUPSKÝ P 427000894473032**

OMO SIP 684 OGAR Z LEŽNICE P 400000503724041  
 MO 341520 932 CZ MILOS STAR PP 045000341520932  
 MMO 129057 304 CZ MILOS STAR 4M P 045000129057304

OOM ZSI 369 LYKKE ANDERS P 41344-00335  
 OM ZSI 669 SIMON Z LEŽNICE P 340000528232041  
 MOM 1302603473 DE EMPORE P 13.026 03473

**MA 566213 931 CZ /7 ot P 420000566213931**

OMM ZSI 580 DERROUGH SAMUAL R 272020210063  
 MM 424109 931 CZ ET P 420000424109931  
 MMM 315618 961 CZ ARTEMIS AGROCHYT ET P 392000315618961

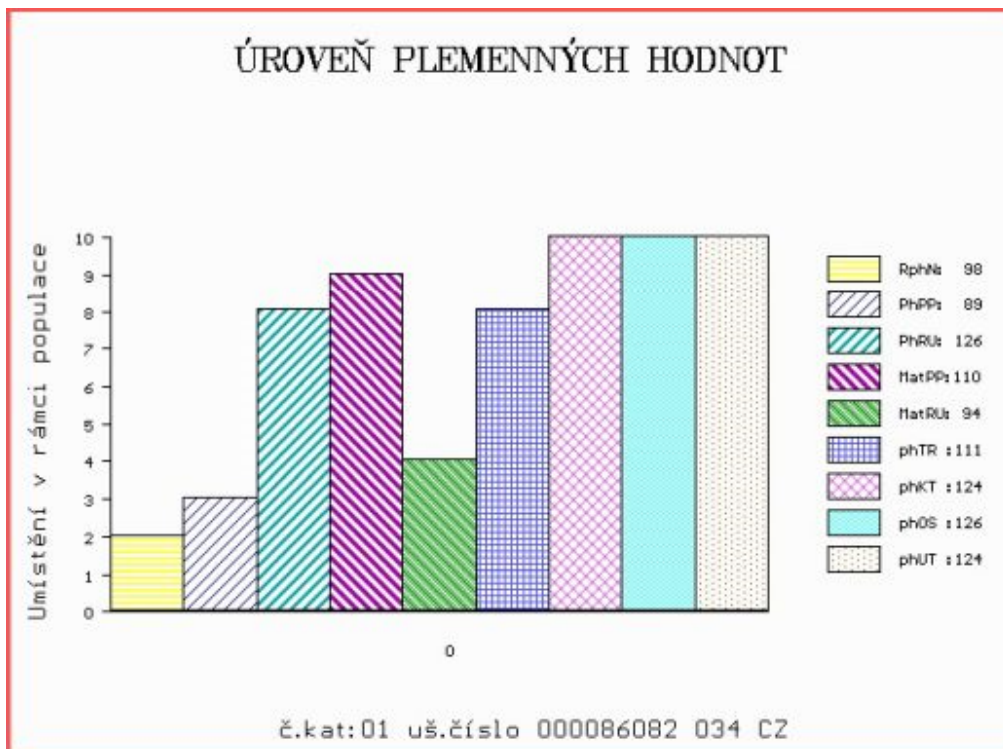
Vl.užit:nar: **46 \*\*\*** kg ve 120d: **230** kg 210d: **387** kg 365d: **682** kg / kříž: **142** cm  
 Přírustek od narození: **1748 g / 98** šourek **40** cm  
 Věk při ZV **428** dní aktuálně k 23.03.22 hmotnost: **712** kg výška v kříži: **142** cm

**PLEMENNÉ HODNOTY**

**LINEARNÍ HODNOCENÍ**

	pp	ru	pp	ru	TR	KT	OS	UT	Hmot	kříž	TR	KT	OS	UT	CE		
BÝK	PE	<b>89</b>	<b>126</b>	ME	<b>110</b>	<b>94</b>	<b>111</b>	<b>124</b>	<b>126</b>	<b>124</b>							
MATKA	PE	<b>94</b>	<b>118</b>	ME	<b>116</b>	<b>94</b>	<b>105</b>	<b>114</b>	<b>115</b>	<b>114</b>	<b>710</b>	<b>142</b>	<b>24</b>	<b>20</b>	<b>19</b>	<b>7</b>	<b>70</b>
OTEC	PE	<b>78</b>	<b>121</b>	ME	<b>100</b>	<b>100</b>	<b>108</b>	<b>120</b>	<b>120</b>	<b>119</b>	<b>850</b>	<b>146</b>	<b>27</b>	<b>25</b>	<b>24</b>	<b>9</b>	<b>85</b>

HODNOCEN: TR 9 / /10 KT / / OS / / UT Výsledek:



Číslo : 86086 034 CZ HALAD BUDYŇSKÝ PP Číslo katalogu 2  
 Dat.nar. : 10.03.2021 Plemeno : S100 Masný simentál  
 Chovatel : Valenta Petr, Budyně  
 Majitel : Valenta Petr, Budyně

**OTL  
znaky**

Rohy	Ataxie	Q204X	F94L	Nt821	C313Y
PP	-	-	-	-	-

OOO ZSI 286 LAMHOJ SUPERY P 70514-00150  
 OO ZSI 935 URAGÁN AGROCHYT P 392000743257061  
 MOO 17172 932 CZ LAURA ŠUMAVSKÁ PP 158932017172

**Otec ISI 035 DÉMON AGROCHYT V 392000012071064**

OMO ZSI 507 PRIMA ET PP 392000573000061  
 MO 448022 961 CZ PRIMOVKA AGROCHYT P 392000448022961  
 MMO 380908 961 CZ ANDĚLA AGROCHYT ET R 392000380908961

OOM ZSI 807 CURAHEEN TYSON ET R 171059840126  
 OM ZMS 201 ZENTRUM VODŇANSKÝ P 145000836371031  
 MOM 181049 931 CZ NORMA VODŇANSKÁ P 145000181049931

**MA 622395 931 CZ /4 ot BARIA BUDYŇSKÁ PP 420000622395931**

OMM ZSI 769 TRAST VODNAŇSKÝ PP 145000701558031  
 MM 528023 931 CZ PP 420000528023931  
 MMM 123500 942 CZ P 061000123500942

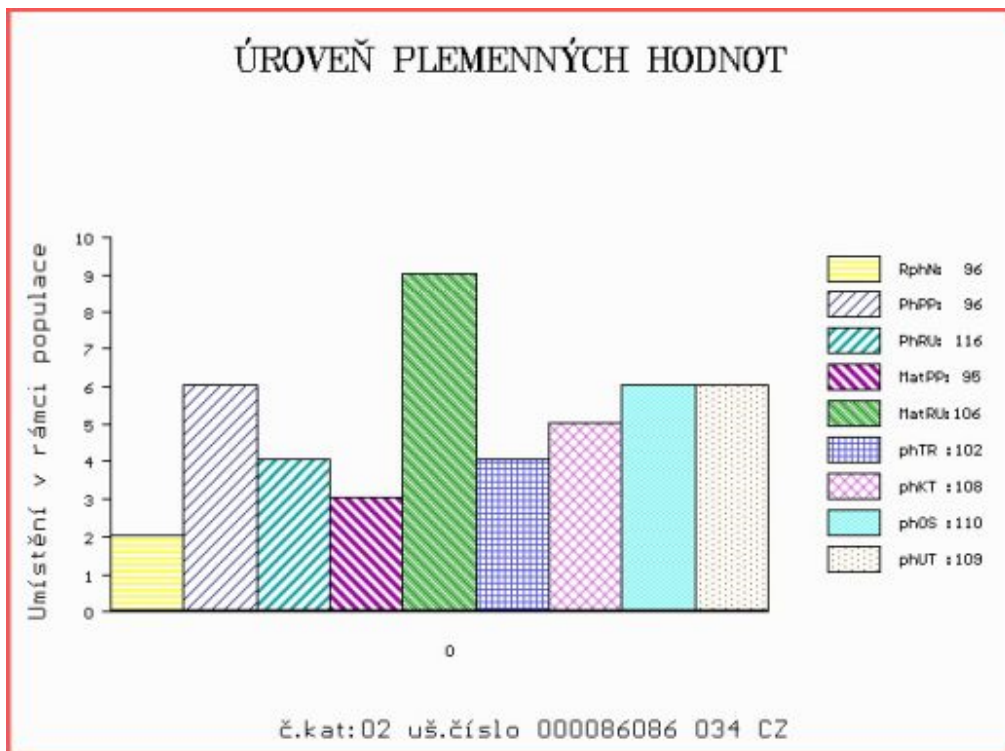
Vl.užit:nar: 45 \*\*\* kg ve 120d: 213 kg 210d: 328 kg 365d: 652 kg / kříž: 142 cm  
 Přírustek od narození: 1675 g / 96 šourek 40 cm  
 Věk při ZV 425 dní aktuálně k 23.03.22 hmotnost: 678 kg výška v kříži: 142 cm

**PLEMENNÉ HODNOTY**

**LINEARNÍ HODNOCENÍ**

	pp	ru	pp	ru	TR	KT	OS	UT	Hmot	kříž	TR	KT	OS	UT	CE		
BÝK	PE	96	116	ME	95	106	102	108	110	109							
MATKA	PE	83	121	ME	84	98	113	114	114	115	702	142	22	20	18	7	67
Otec	PE	103	109	ME	101	118	102	103	104	104	706	142	26	21	20	7	74

HODNOCEN: TR 9 / /10 KT / / OS / / UT Výsledek:



Číslo : **86088 034 CZ** **HENARAS BUDYŇSKÝ PP** Číslo katalogu 3  
 Dat.nar. : 18.03.2021 Plemeno : S100 Masný simentál  
 Chovatel : Valenta Petr, Budyně  
 Majitel : Valenta Petr, Budyně

**OTL  
znaky**

Rohy	Ataxie	Q204X	F94L	Nt821	C313Y
PP	-	-	-	-	-

OOO ZSI 286 LAMHOJ SUPERY P 70514-00150  
 OO ZSI 935 URAGÁN AGROCHYT P 392000743257061  
 MOO 17172 932 CZ LAURA ŠUMAVSKÁ PP 158932017172

**Otec ISI 035 DÉMON AGROCHYT V 392000012071064**

OMO ZSI 507 PRIMA ET PP 392000573000061  
 MO 448022 961 CZ PRIMOVKA AGROCHYT P 392000448022961  
 MMO 380908 961 CZ ANDĚLA AGROCHYT ET R 392000380908961

OOM ZSI 369 LYKKE ANDERS P 41344-00335  
 OM ZSI 669 SIMON Z LEŽNICE P 340000528232041  
 MOM 1302603473 DE EMPORE P 13.026 03473

**MA 566204 931 CZ /2 ot P 420000566204931**

OMM ZSI 495 HEDETOFT VITO PP 51546-02044  
 MM 386424 931 CZ ET P 420000386424931  
 MMM 117541 942 CZ PAVLA Z PODLESÍ PP 061000117541942

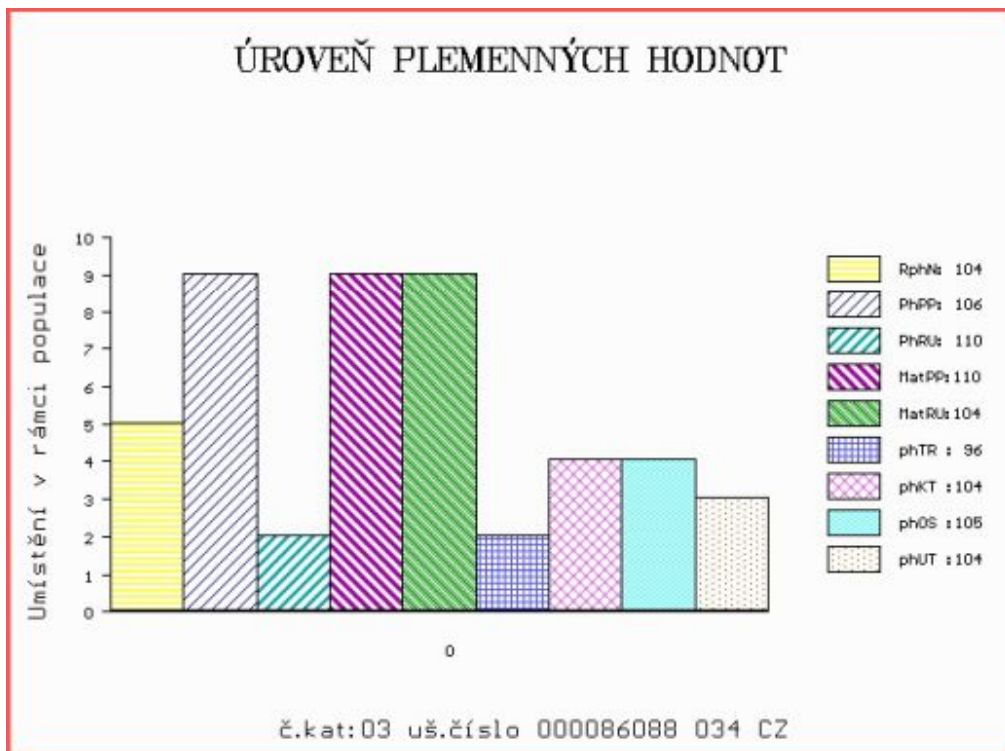
Vl.užit:nar: **38 \*\*\*** kg ve 120d: **209** kg 210d: **317** kg 365d: **605** kg / kříž: **143** cm  
 Přírustek od narození: **1557 g / 104** šourek **39** cm  
 Věk při ZV **417** dní aktuálně k 23.03.22 hmotnost: **614** kg výška v kříži: **143** cm

**PLEMENNÉ HODNOTY**

**LINEARNÍ HODNOCENÍ**

	pp	ru	pp	ru	TR	KT	OS	UT	Hmot	kříž	TR	KT	OS	UT	CE		
BÝK	PE	<b>106</b>	<b>110</b>	ME	<b>110</b>	<b>104</b>	<b>96</b>	<b>104</b>	<b>105</b>	<b>104</b>							
MATKA	PE	<b>91</b>	<b>111</b>	ME	<b>126</b>	<b>92</b>	<b>97</b>	<b>103</b>	<b>104</b>	<b>103</b>	<b>660</b>	<b>146</b>	<b>23</b>	<b>20</b>	<b>18</b>	<b>7</b>	<b>68</b>
Otec	PE	<b>103</b>	<b>109</b>	ME	<b>101</b>	<b>118</b>	<b>102</b>	<b>103</b>	<b>104</b>	<b>104</b>	<b>706</b>	<b>142</b>	<b>26</b>	<b>21</b>	<b>20</b>	<b>7</b>	<b>74</b>

HODNOCEN: TR 10 / /10 KT / / OS / / UT Výsledek:



Číslo : **86090 034 CZ** **HELLAN BUDYŇSKÝ P\*** Číslo katalogu 4  
 Dat.nar. : 21.03.2021 Plemeno : S100 Masný simentál  
 Chovatel : Valenta Petr, Budyně  
 Majitel : Valenta Petr, Budyně

**OTL  
znaky**

Rohy	Ataxie	Q204X	F94L	Nt821	C313Y
<b>P*</b>	-	-	-	-	-

OOO 285 106 CRUGMELYN BRENIN 10 M076493  
 OO ZMS 446 KILBRIDE FARM DRAGOON 12 R M082207  
 MOO 906234427067 UK KILBRIDE FARM DORA 41B F094333

**OTEC ISI 026 DRAGON MĚCHOLUPSKÝ P 427000894473032**

OMO SIP 684 OGAR Z LEŽNICE P 400000503724041  
 MO 341520 932 CZ MILOS STAR PP 045000341520932  
 MMO 129057 304 CZ MILOS STAR 4M P 045000129057304

OOM 281 851 VINGEGAARD GERONINO PP 41524-01403  
 OM ZMS 281 VINGEGAARD IRON PP 41524-01469  
 MOM 4152401245 DK VINGEGAARD EMILIE ET P 41524-01245

**MA 622407 931 CZ /3 ot BRENDA BUDYŇSKÁ P\* 420000622407931**

OMM ZSI 807 CURAHEEN TYSON ET R 171059840126  
 MM 528062 931 CZ ANETA BUDYŇSKÁ P 420000528062931  
 MMM 386425 931 CZ TOSKA BUDYŇSKÁ ET P 420000386425931

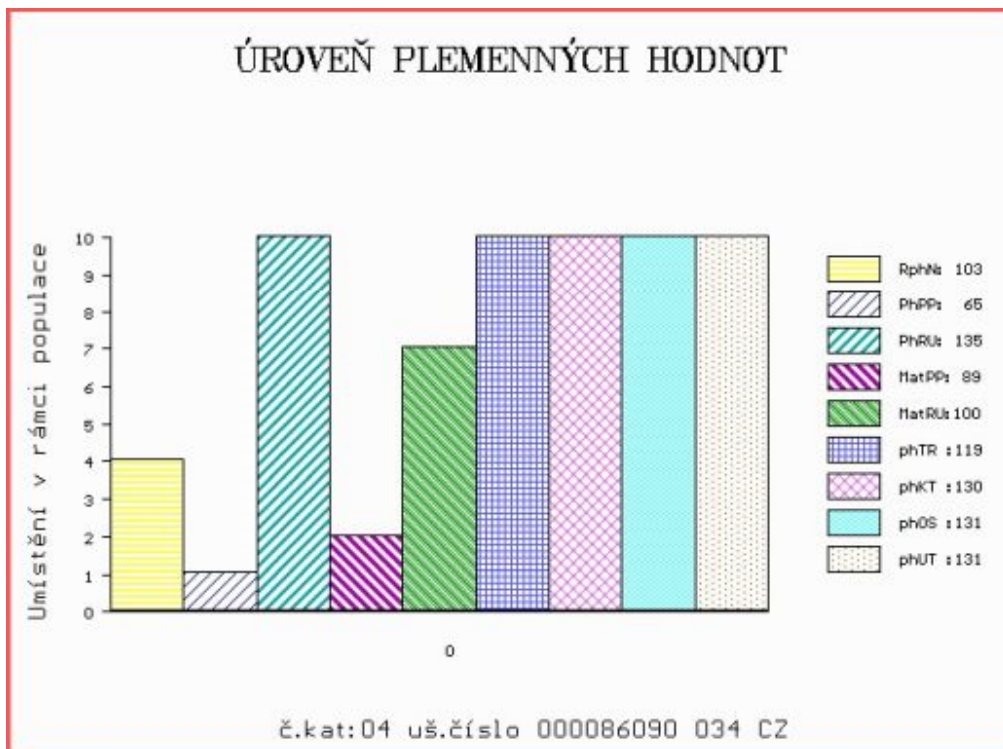
Vl.užit:nar: **54 \*\*\*** kg ve 120d: **236** kg 210d: **422** kg 365d: **698** kg / kříž: **144** cm  
 Přírustek od narození: **1766 g / 103** šourek **41** cm  
 Věk při ZV **414** dní aktuálně k 23.03.22 hmotnost: **702** kg výška v kříži: **144** cm

**PLEMENNÉ HODNOTY**

**LINEARNÍ HODNOCENÍ**

	pp	ru	pp	ru	TR	KT	OS	UT	Hmot	kříž	TR	KT	OS	UT	CE		
BÝK	PE	<b>65</b>	<b>135</b>	ME	<b>89</b>	<b>100</b>	<b>119</b>	<b>130</b>	<b>131</b>	<b>131</b>							
MATKA	PE	<b>68</b>	<b>137</b>	ME	<b>79</b>	<b>104</b>	<b>115</b>	<b>122</b>	<b>124</b>	<b>124</b>	<b>689</b>	<b>141</b>	<b>22</b>	<b>19</b>	<b>19</b>	<b>7</b>	<b>67</b>
OTEC	PE	<b>78</b>	<b>121</b>	ME	<b>100</b>	<b>100</b>	<b>108</b>	<b>120</b>	<b>120</b>	<b>119</b>	<b>850</b>	<b>146</b>	<b>27</b>	<b>25</b>	<b>24</b>	<b>9</b>	<b>85</b>

HODNOCEN: TR 10 / /10 KT / / OS / / UT Výsledek:



Číslo : 86094 034 CZ HORULT BUDYŇSKÝ P\* Číslo katalogu 5  
 Dat.nar. : 31.03.2021 Plemeno : S100 Masný simentál  
 Chovatel : Valenta Petr, Budyně  
 Majitel : Valenta Petr, Budyně

**OTL  
znaky**

Rohy	Ataxie	Q204X	F94L	Nt821	C313Y
P*	-	-	-	-	-

OOO 280 541 HOCKENHULL WATERLOO M072160  
 OO ZMS 107 BEL DHU CAPERCAILLIE 11 R M079624  
 MOO 500948700461 UK BLACKFORD WAGTAIL F089615

**OTEC PSI 717 ELOTH BUDYŇSKÝ R\* 420000085960034**

OMO ZMS 281 VINGEGAARD IRON PP 41524-01469  
 MO 622407 931 CZ BRENDA BUDYŇSKÁ P\* 420000622407931  
 MMO 528062 931 CZ ANETA BUDYŇSKÁ P 420000528062931

OOM ZSI 369 LYKKE ANDERS P 41344-00335  
 OM ZSI 669 SIMON Z LEŽNICE P 340000528232041  
 MOM 1302603473 DE EMPORE P 13.026 03473

**MA 566207 931 CZ /4 ot P 420000566207931**

OMM ZSI 495 HEDETOFT VITO PP 51546-02044  
 MM 386423 931 CZ ET P 420000386423931  
 MMM 117541 942 CZ PAVLA Z PODLESÍ PP 061000117541942

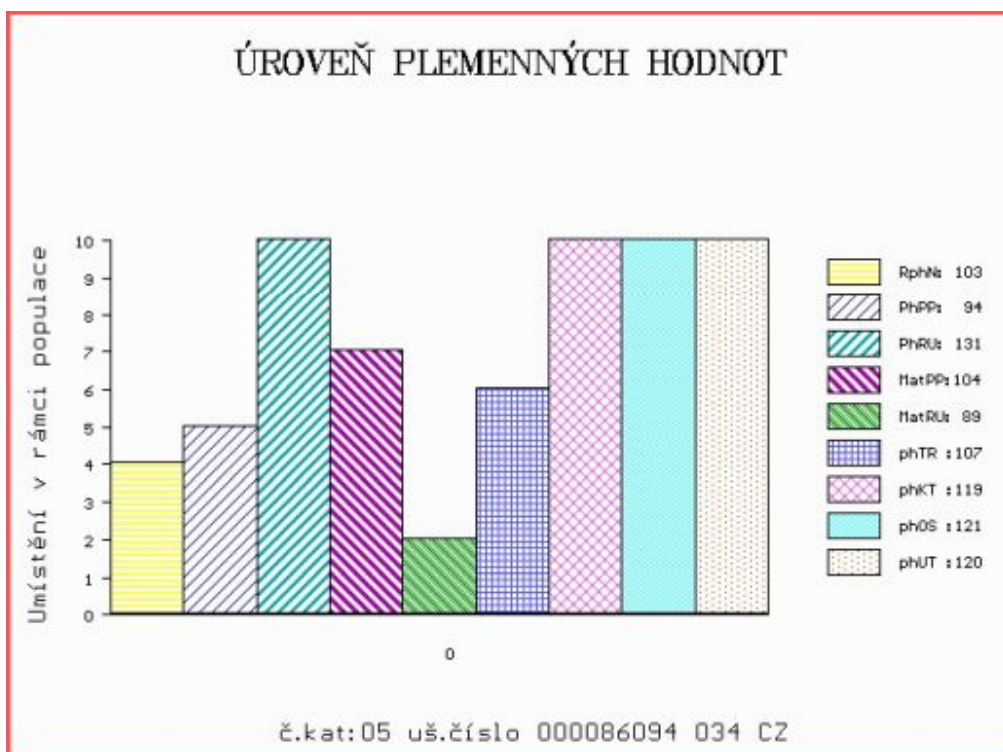
Vl.užit:nar: 41 \*\*\* kg ve 120d: 222 kg 210d: 371 kg 365d: 687 kg / kříž: 143 cm  
 Přírustek od narození: 1762 g / 103 šourek 39 cm  
 Věk při ZV 404 dní aktuálně k 23.03.22 hmotnost: 670 kg výška v kříži: 143 cm

PLEMENNÉ HODNOTY

LINEARNÍ HODNOCENÍ

	pp	ru	pp	ru	TR	KT	OS	UT	Hmot	kříž	TR	KT	OS	UT	CE		
BÝK	PE	94	131	ME	104	89	107	119	121	120							
MATKA	PE	100	109	ME	120	91	97	106	108	106	630	145	23	19	18	6	66
OTEC	PE	72	144	ME	92	93	124	132	133	134	806	146	27	22	21	8	78

HODNOCEN: TR 10 / /10 KT / / OS / / UT Výsledek:





Číslo : 86095 034 CZ HATTAR BUDYŇSKÝ P\* Číslo katalogu 6  
 Dat.nar. : 31.03.2021 Plemeno : S100 Masný simentál  
 Chovatel : Valenta Petr, Budyně  
 Majitel : Valenta Petr, Budyně

**OTL  
znaky**

Rohy	Ataxie	Q204X	F94L	Nt821	C313Y
P*	-	-	-	-	-

OOO 280 541 HOCKENHULL WATERLOO M072160  
 OO ZMS 107 BEL DHU CAPERCAILLIE 11 R M079624  
 MOO 500948700461 UK BLACKFORD WAGTAIL F089615

**OTEC PSI 717 ELOTH BUDYŇSKÝ R\* 420000085960034**

OMO ZMS 281 VINGEGAARD IRON PP 41524-01469  
 MO 622407 931 CZ BRENDA BUDYŇSKÁ P\* 420000622407931  
 MMO 528062 931 CZ ANETA BUDYŇSKÁ P 420000528062931

OOM SIP 389 LESAN Z PODLESÍ P 061042002603  
 OM ZSI 478 OTO Z LEŽNICE P 340000509405041  
 MOM 812 942 CZ R 061000000812942

**MA 566218 931 CZ /3 ot P 420000566218931**

OMM ZSI 538 PATRON Z CUNKOVA V 253000600018031  
 MM 459085 931 CZ P 420000459085931  
 MMM 117534 942 CZ P 061000117534942

Vl.užit:nar: 45 \*\*\* kg ve 120d: 214 kg 210d: 356 kg 365d: 594 kg / kříž: 137 cm  
 Přírustek od narození: 1504 g / 94 šourek 40 cm  
 Věk při ZV 404 dní aktuálně k 23.03.22 hmotnost: 582 kg výška v kříži: 137 cm

PLEMENNÉ HODNOTY

LINEARNÍ HODNOCENÍ

	pp	ru	pp	ru	TR	KT	OS	UT	Hmot	kříž	TR	KT	OS	UT	CE		
BÝK	PE	90	129	ME	100	93	106	112	113	113							
MATKA	PE	97	114	ME	108	92	96	95	94	95	750	147	27	21	19	7	74
OTEC	PE	72	144	ME	92	93	124	132	133	134	806	146	27	22	21	8	78

HODNOCEN: TR 7 / /10 KT / / OS / / UT Výsledek:

