

KATALOG ZÁKLADNÍHO VÝBĚRU

dne 10.5. 2022

Nečtinská zemědělská a.s.

Začátek 09,00 hod

Č. k.	Číslo býčka	OTEC st.reg.	DATUM NAROZENÍ	HM. kg	KŘ. cm	Přír.od g	nar. RPH	CHOVATEL
1	929797	032 CZ PLM	746 21.01.21 Y100	615	139	1384	g 95	Nečtinská zemědělská a.s.
2	929798	032 CZ ZIL	481 21.01.21 Y100	570	136	1277	g 94	Nečtinská zemědělská a.s.
3	929801	032 CZ ZIL	660 22.01.21 Y100	670	141	1510	g 93	Nečtinská zemědělská a.s.
4	929805	032 CZ ZIL	334 22.01.21 Y100	570	135	1266	g 103	Nečtinská zemědělská a.s.
5	929810	032 CZ ZLI	477 24.01.21 Y100	560	137	1236	g 84	Nečtinská zemědělská a.s.
6	929816	032 CZ ZLM	659 26.01.21 Y100	615	139	1394	g 97	Nečtinská zemědělská a.s.
7	929818	032 CZ ZLM	800 27.01.21 Y100	565	136	1276	g 93	Nečtinská zemědělská a.s.
8	929820	032 CZ ZIL	292 27.01.21 Y100	640	136	1453	g 96	Nečtinská zemědělská a.s.
9	929821	032 CZ ZLM	450 27.01.21 Y100	620	139	1390	g 98	Nečtinská zemědělská a.s.
10	929825	032 CZ ZIL	292 29.01.21 Y100	625	139	1406	g 100	Nečtinská zemědělská a.s.
11	929829	032 CZ ZLM	450 29.01.21 Y100	650	138	1489	g 97	Nečtinská zemědělská a.s.
12	929835	032 CZ ZLM	800 31.01.21 Y100	565	134	1289	g 94	Nečtinská zemědělská a.s.
13	929836	032 CZ ZIL	292 31.01.21 Y100	575	136	1308	g 103	Nečtinská zemědělská a.s.
14	929837	032 CZ ZLM	450 31.01.21 Y100	580	135	1337	g 92	Nečtinská zemědělská a.s.
15	929844	032 CZ ZLM	450 02.02.21 Y100	640	141	1462	g 91	Nečtinská zemědělská a.s.
16	929846	032 CZ ZIL	413 03.02.21 Y100	560	137	1281	g 105	Nečtinská zemědělská a.s.
17	929847	032 CZ ZIL	409 03.02.21 Y100	585	137	1330	g 99	Nečtinská zemědělská a.s.
18	929849	032 CZ ZIL	413 03.02.21 Y100	575	135	1318	g 104	Nečtinská zemědělská a.s.
19	929850	032 CZ ZIL	660 03.02.21 Y100	615	137	1419	g 96	Nečtinská zemědělská a.s.
20	929852	032 CZ ZLM	655 04.02.21 Y100	625	143	1440	g 98	Nečtinská zemědělská a.s.
21	929857	032 CZ ZIL	481 05.02.21 Y100	570	137	1304	g 93	Nečtinská zemědělská a.s.
22	929858	032 CZ ZIL	292 05.02.21 Y100	600	135	1379	g 98	Nečtinská zemědělská a.s.
23	929865	032 CZ ZIL	292 07.02.21 Y100	575	136	1331	g 91	Nečtinská zemědělská a.s.
24	929868	032 CZ ZLI	477 09.02.21 Y100	600	137	1385	g 90	Nečtinská zemědělská a.s.
25	929870	032 CZ ZIL	334 09.02.21 Y100	565	135	1300	g 99	Nečtinská zemědělská a.s.
26	929873	032 CZ ZIL	292 12.02.21 Y100	605	136	1406	g 97	Nečtinská zemědělská a.s.
27	929874	032 CZ ZIL	334 12.02.21 Y100	575	133	1332	g 97	Nečtinská zemědělská a.s.
28	929875	032 CZ ZLI	477 12.02.21 Y100	590	135	1398	g 89	Nečtinská zemědělská a.s.
29	929878	032 CZ ZIL	292 13.02.21 Y100	620	138	1465	g 98	Nečtinská zemědělská a.s.
30	929894	032 CZ ZLM	700 24.02.21 Y100	610	140	1473	g 94	Nečtinská zemědělská a.s.
31	929898	032 CZ ZLM	800 26.02.21 Y100	570	135	1366	g 102	Nečtinská zemědělská a.s.
32	929899	032 CZ ZIL	292 27.02.21 Y100	570	136	1382	g 99	Nečtinská zemědělská a.s.
33	929904	032 CZ ZIL	292 01.03.21 Y100	635	141	1563	g 101	Nečtinská zemědělská a.s.
34	929905	032 CZ ZIL	481 02.03.21 Y100	585	139	1430	g 104	Nečtinská zemědělská a.s.
35	929909	032 CZ PLM	746 04.03.21 Y100	570	136	1403	g 95	Nečtinská zemědělská a.s.
36	929915	032 CZ ZLM	844 07.03.21 Y100	555	137	1364	g 100	Nečtinská zemědělská a.s.
37	929919	032 CZ ZIL	034 09.03.21 Y100	575	137	1435	g 107	Nečtinská zemědělská a.s.
38	929924	032 CZ ZIL	481 12.03.21 Y100	595	136	1466	g 95	Nečtinská zemědělská a.s.
39	929925	032 CZ ZIL	481 12.03.21 Y100	575	134	1453	g 99	Nečtinská zemědělská a.s.
40	929926	032 CZ ZLM	450 12.03.21 Y100	535	135	1341	g 90	Nečtinská zemědělská a.s.
41	929937	032 CZ ZLM	844 15.03.21 Y100	585	136	1484	g 98	Nečtinská zemědělská a.s.
42	929939	032 CZ ZLM	844 17.03.21 Y100	565	136	1442	g 95	Nečtinská zemědělská a.s.
43	929942	032 CZ ZLM	800 20.03.21 Y100	530	134	1352	g 85	Nečtinská zemědělská a.s.
44	929945	032 CZ ZIL	481 22.03.21 Y100	600	136	1549	g 89	Nečtinská zemědělská a.s.
45	929946	032 CZ ZIL	481 24.03.21 Y100	585	139	1510	g 94	Nečtinská zemědělská a.s.
46	929953	032 CZ ZLM	936 29.03.21 Y100	580	135	1509	g 89	Nečtinská zemědělská a.s.
47	929954	032 CZ ZLM	763 31.03.21 Y100	530	136	1400	g 91	Nečtinská zemědělská a.s.
48	929956	032 CZ ZLM	844 31.03.21 Y100	500	134	1291	g 95	Nečtinská zemědělská a.s.

Plemenné hodnoty uvedené v katalogu jsou spočítány k 31.03.2022

Vysvětlivky ke zkratkám ve jménech v katalogu :

ET	- býček narozen po embryotrasferu
RED	- zbarvení red angus
P,V	- bezrohý / volný roh (* - testováno testem DNA)
PP	- bezrohý – homozygot (stanoveno testem DNA)
R	- rohatý (* - testováno testem DNA)

Vysvětlivky ke QTL znakům v katalogu :

ATAxie G/G – čistý, A/G – přenašeč, A/A - zvíře nese dvě kopie mutované alely

Geny způsobující dvojí osvalení:

Q204X	+/+ - čistý, MH/+ - přenáší jednu alelu, MH/MH – dvě mutované alely (CH)
F94L	+/+ - čistý, F/+ - přenáší jednu alelu, F/F – dvě mutované alely (LI, CH)
NT821	WT/WT – čistý, WT/Del11 - přenáší 1 alelu, Del11/Del11- dvě mutované alely (AA)
C313Y	+/+ - čistý, MH/+ - přenáší jednu alelu, MH/MH – dvě mutované alely (GS)

Porodní hmotnost (nar) - u plemene AA,BA,HE,CH,MS,LI způsob zjišťování porodní hmotnosti v chovu * * * - váženo při narození
* * - odhadováno
* - nesledováno

Popisky grafu úrovně plemenných hodnot

Jednotlivé plemenné hodnoty jsou rozděleny do pásem na základě výpočtu kvantilu normálního rozložení, které udávají, jak si konkrétní jedinec stojí v porovnání s průměrem populace plemenných býčků odchovaných v období 2014 – 2019.

<i>pásma</i>	<i>Pozice býka v rámci populace</i>	<i>zkratka</i>	<i>Popis údaje v grafu</i>
10	býk patří hodnotou RPH do 10 % nejlepších býků v daném ukazateli	RphT	RPH pro přírůstek v testu
9	býk patří hodnotou RPH do 20 % nejlepších býků v daném ukazateli	RphN	RPH pro životní přírůstek
8	býk patří hodnotou RPH do 30 % nejlepších býků v daném ukazateli	RpPP	RPH pro přímý efekt porody
7	býk patří hodnotou RPH do 40 % nejlepších býků v daném ukazateli	RpRU	RPH pro přímý efekt růst
6	býk patří hodnotou RPH do 50 % nejlepších býků v daném ukazateli	MatPP	RPH pro maternální efekt porody
5	býk patří hodnotou RPH do průměru býků v daném ukazateli	MatRU	RPH pro maternální efekt růst
4	býk patří hodnotou RPH do 60 % nejlepších býků v daném ukazateli	phTR	RPH pro lineární hodnocení těl. rámec
3	býk patří hodnotou RPH do 70 % nejlepších býků v daném ukazateli	phKT	RPH pro lineární hodnocení kap. těla
2	býk patří hodnotou RPH do 80 % nejlepších býků v daném ukazateli	phOS	RPH pro lineární hodnocení osvalení
1	býk patří hodnotou RPH do 90 % nejlepších býků v daném ukazateli	phUT	RPH pro lineární hodnocení užit. typ

Hlavní selekční kritéria pro výběr do plemnitby na OPB a odchovu u chovatele

Hlavním selekčním kritériem bude pouze lineární hodnocení při základním výběru.

Důvody vyřazení před základním výběrem

- hodnocení tělesného rámce (1,2,3 body dle parametrů daného plemene)
- hodnocení bodů za hmotnost v 365 dnech (1,2,3 body dle parametrů daného plemene)
- nepředvedení býka k základnímu výběru na ohlávce nebo na vodící tyči
- na základě rozhodnutí majitele býka o jeho vyřazení
- zdravotní důvody (displazie varlat, apod.)

Důvody vyřazení při základním výběrem

- hodnocení délky těla (1,2,3 body dle parametrů daného plemene)
- hodnocení ukazatelů kapacity těla (1,2,3 body dle parametrů daného plemene)
- hodnocení ukazatelů osvalení (1,2,3 body dle parametrů daného plemene)
- hodnocení užitkového typu (1,2,3 body dle parametrů daného plemene)
- závažné vady exteriéru při základním výběru
- neodpovídající funkčnost končetin při základním výběru
- zdravotní důvody (displazie varlat, apod.)

Reklamační řád pro základní výběry býků

Majitel odchovávaného býčka má právo podat reklamaci proti rozhodnutí výběrové komise (ČSCHMS). Tato reklamační může mít písemnou nebo ústní formu. Předmětem reklamační může být pouze konečný výsledek výběru (vybrán, odročen, vyřazen), nikoliv nesouhlas s bodovým hodnocením daného býka. Po skončení základního výběru býků vyzve předseda výběrové komise, nebo příslušný inspektor k podání případných protestů (reklamací). Reklamační se podává písemně (emilem) nejpozději následující den po provedení výběru a to řediteli svazu, řediteli PK a členům výběrové komise (bonitérovi), která hodnocení provedla. Jménem majitele býka může jednat také zástupce odchovny plemenných býků (OPB). V případě neshody mezi verdiktem výběrové komise a majitelem býka je býk odročen a bude proveden nový základní výběr. Provedení nového základního výběru je podmíněno složením kauce 5000 Kč za každého reklamovaného býka. Kauce se skládá na účet ČSCHMS nejpozději do 10-ti kalendářních dnů ode dne provedení základního výběru. V případě, že nebudou peníze připsány na účet v daném termínu, platí původní verdikt výběrové komise a reklamační se dále neřeší. Nový základní výběr se uskuteční do 30-ti dnů od sporného výběru na místě, kde byla podána reklamační, pokud se obě strany nedohodnou jinak. Většinové složení komise nesmí být totožné se složením komise, která vynesla sporný verdikt. O složení nové komise rozhoduje Rada PK daného plemene po dohodě s ČSCHMS. O závěru nového základního výběru je sepsán nový výběrový protokol. Proti tomuto rozhodnutí se již nelze dále odvolat. V případě, že je potvrzeno původní rozhodnutí výběrové komise, propadá kauce ve prospěch ČSCHMS, v opačném případě se vrací majiteli býka do 10-ti kalendářních dnů od provedení nového základního výběru. Náklady spojené s novým základním výběrem (zejména cestovné členů výběrové komise, případně oprávněné nároky spojené s odměnou za odvedenou práci) nese strana, která při svém rozhodnutí či jednání nebyla v právu. Tyto náklady jsou zúčtovány na základě vystavené faktury zaslané druhé straně nejpozději do 14 dnů od provedení opakovaného základního výběru. V každém případě se o reklamační vede písemný zápis. Rozhodnutí výběrové komise se váže ke konkrétnímu zvířeti v konkrétním čase a není možno se na něj odvolávat v případných následných sporech.

Schváleno výborem ČSCHMS dne 21.3.2006 v Hradištku pod Medníkem, změny schváleny 24.7.2019 Grémiem předsedů rad plemenných knih v Hradištku pod Medníkem. Vstupuje v platnost dnem schválení.



<u>Sekretariát:</u> ČSCHMS Praha Těšnov 17 11705 Praha 1 Mobil : +420 724 007 860 Telefon : +420 221 812 865 E-mail : info@cschms.cz	<u>Ředitel PK</u> Kopecký Jan Osík 201 569 67 Osík u Litomyšle Mobil : +420 724 007 862 Telefon : +420 461 612 809 E-mail : kopecky@cschms.cz	<u>Adresa PK</u> Honová Nina Osvoboditelů 35/9 410 02 Lovosice Mobil : +420 724 073 641 E-mail : honova@cschms.cz
--	--	--

Číslo : 929797 032 CZ HONÁK NEČTINSKÝ V* Číslo katalogu 1
 Dat.nar. : 21.01.2021 Plemeno : Y100 Limousine
 Chovatel : Nečtinská zemědělská a.s.
 Majitel : Nečtinská zemědělská a.s.

**OTL
znaky**

Rohy	Ataxie	Q204X	F94L	Nt821	C313Y
P*	-	-	-	-	-

OOO 270 815 INDECIS 2293004195
 OO ZLI 560 ON-DIT 3615069746
 MOO 3690006248 FR FRANCHON 3690006248

OTEC PLM 746 ESPÍK ZE SV. KATEŘINY 393000606054042

OMO ZLM 239 SHERIFF V 14.042 30409
 MO 177581 942 CZ ZOJA ZE SV. KATEŘINY 393000177581942
 MMO 156778 942 CZ ZORKA ZE SV. KATEŘINY 393000156778942

OOM ZLM 057 BAVARDAGE 2257773618
 OM ZLM 450 ZUNA Z TODNĚ 397000840819031
 MOM 368109 931 CZ UMMA Z TODNĚ 397000368109931

MA 553034 932 CZ /1 ot ENA NEČTINSKÁ P 093000553034932

OMM ZLM 289 VOREL Z TODNĚ P 397000795139031
 MM 454814 932 CZ P 093000454814932
 MMM 145660 932 CZ 093000145660932

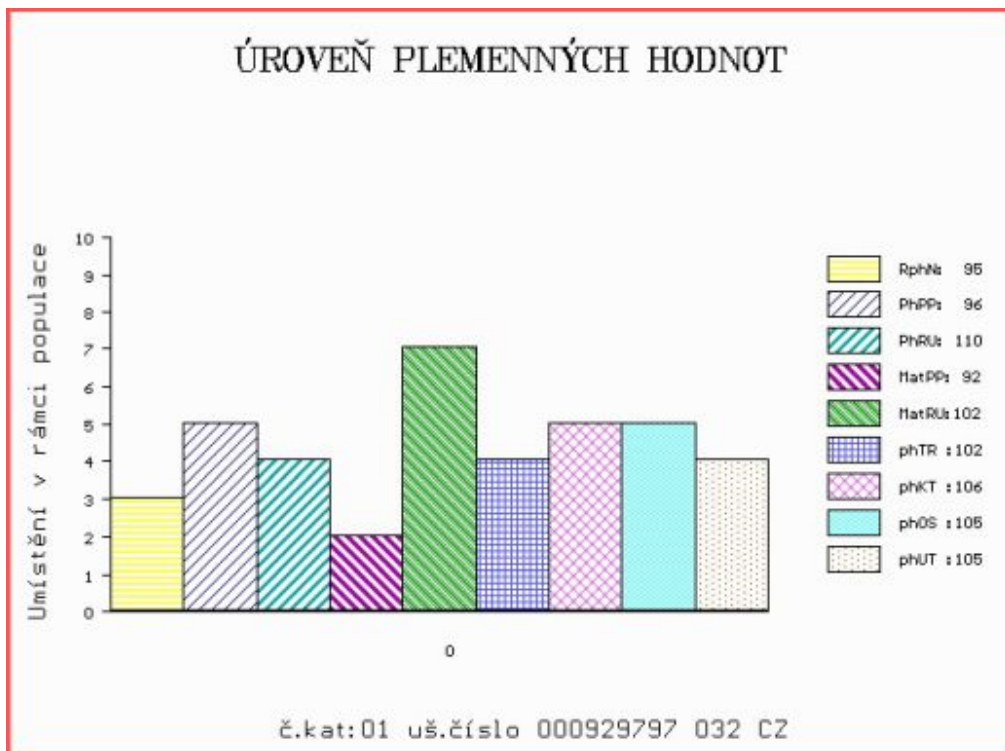
Vl.užit:nar: 35 *** kg ve 120d: 189 kg 210d: 300 kg 365d: 516 kg / kříž: 136 cm
 Přírustek od narození: 1384 g / 95 šourek 38 cm
 Věk při ZV 474 dní aktuálně k 16.03.22 hmotnost: 615 kg výška v kříži: 139 cm

PLEMENNÉ HODNOTY

LINEARNÍ HODNOCENÍ

	pp	ru	pp	ru	TR	KT	OS	UT	Hmot	kříž	TR	KT	OS	UT	CE		
BÝK	PE	96	110	ME	92	102	102	106	105	105							
MATKA	PE	99	115	ME	102	108	105	112	113	111	730	143	22	19	17	6	64
OTEC	PE	94	111	ME	97	91	102	105	104	105	538	139	21	22	20	7	70

HODNOCEN: TR 8 / / 9 KT / / OS / / UT Výsledek:



Číslo : 929798 032 CZ HINK NEČTINSKÝ Číslo katalogu 2
 Dat.nar. : 21.01.2021 Plemeno : Y100 Limousine
 Chovatel : Nečtinská zemědělská a.s.
 Majitel : Nečtinská zemědělská a.s.

**OTL
znaky**

Rohy	Ataxie	Q204X	F94L	Nt821	C313Y
-	-	-	-	-	-

OOO ZLI 490 REMIX 1717626948
 OO ZLM 405 CAMEOS 2424507604
 MOO 2324444531 FR VELSEUSE 2324444531

Otec ZIL 481 DÉMON Z TODNĚ 397000020975034

OMO ZLI 763 DIABOLO 1627497240
 MO 303965 981 CZ BERUŠKA VFU 007000303965981
 MMO 105091 981 CZ NATAŠA VFU 007000105091981

OOM ZLI 226 EURO 028517000418
 OM LIP 141 INKASO 093387049716
 MOM 74691 307 CZ 093307074691

MA 256404 932 CZ /10 ot 093000256404932

OMM ZLI 216 ESPOIR RR 8789003720
 MM 6016 517 CZ 093517006016
 MMM 74592 307 CZ GENTIANE 8791003829

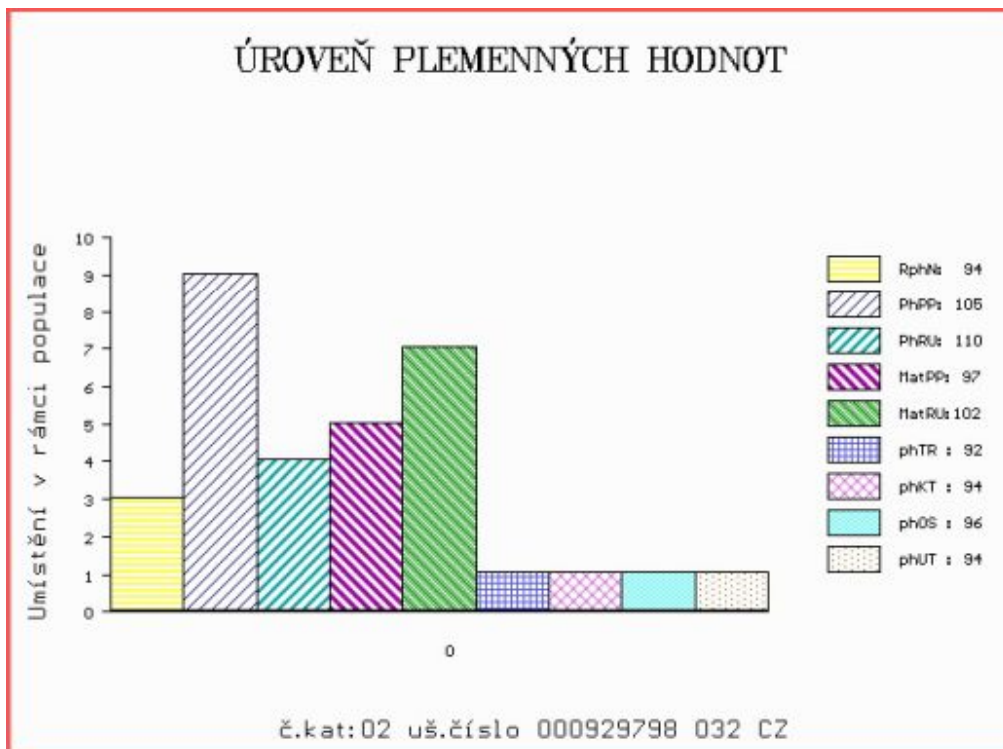
Vl.užit:nar: 35 *** kg ve 120d: 198 kg 210d: 301 kg 365d: 488 kg / kříž: 133 cm
 Přírustek od narození: 1277 g / 94 šourek 37 cm
 Věk při ZV 474 dní aktuálně k 16.03.22 hmotnost: 570 kg výška v kříži: 136 cm

PLEMENNÉ HODNOTY

LINEARNÍ HODNOCENÍ

	pp	ru	pp	ru	TR	KT	OS	UT	Hmot	kříž	TR	KT	OS	UT	CE		
BÝK	PE	105	110	ME	97	102	92	94	96	94							
MATKA	PE	99	98	ME	108	100	92	87	87	87	830	147	26	20	19	7	72
Otec	PE	92	121	ME	95	104	111	111	111	110	628	138	24	20	19	7	70

HODNOCEN: TR 6 / / 7 KT / / OS / / UT Výsledek:



Číslo : 929801 032 CZ HUDO NEČTINSKÝ Číslo katalogu 3
 Dat.nar. : 22.01.2021 Plemeno : Y100 Limousine
 Chovatel : Nečtinská zemědělská a.s.
 Majitel : Nečtinská zemědělská a.s.

**OTL
znaky**

Rohy	Ataxie	Q204X	F94L	Nt821	C313Y
-	-	-	-	-	-

OOO 291 666 EDAM 098 804 417
 OO 291 665 GATEAU 1934051740
 MOO 1931028882 FR SIBELLE 1931028882

OTEC ZIL 660 NAVARRE 8724171245
 OMO 291 667 EXPERT 2350731233
 MO 8724170950 FR IMPOSANTE 8724170950
 MMO 8724170596 FR DIGUE 8724170596

OOM ZLI 477 HAUTECLAIR 1992014267
 OM LIP 768 UDO NEČTINSKÝ 093000654806032
 MOM 197146 932 CZ 093000197146932

MA 388150 932 CZ /6 ot 093000388150932
 OMM ZLI 271 CHOLERIK VFU 007517003843
 MM 285579 932 CZ 093000285579932
 MMM 30702 932 CZ 093000030702932

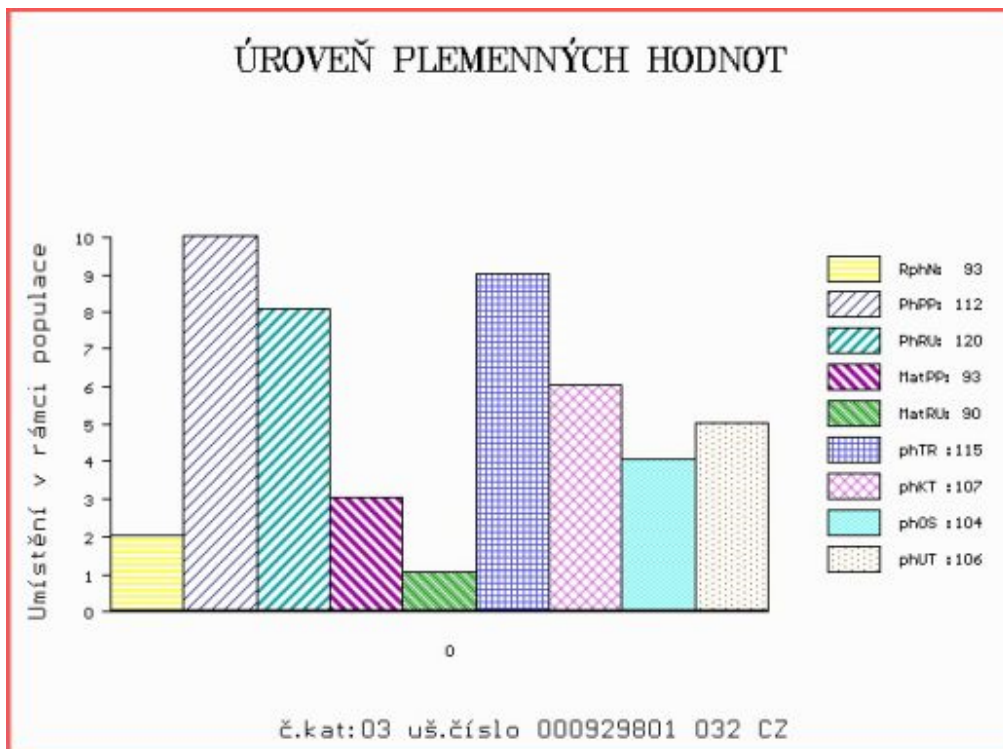
Vl.užit:nar: 39 *** kg ve 120d: 211 kg 210d: 336 kg 365d: 557 kg / kříž: 136 cm
 Přírustek od narození: 1510 g / 93 šourek 35 cm
 Věk při ZV 473 dní aktuálně k 16.03.22 hmotnost: 670 kg výška v kříži: 141 cm

PLEMENNÉ HODNOTY

LINEARNÍ HODNOCENÍ

	pp	ru	pp	ru	TR	KT	OS	UT	Hmot	kříž	TR	KT	OS	UT	CE
BÝK PE	112	120	ME	93	90	115	107	104	106						
MATKA PE	118	121	ME	87	94	107	106	107	107	785	144	25	20	20	7 72
OTEC PE	95	108	ME	104	90	107	102	100	101	0	0	0	0	0	0

HODNOCEN: TR 9 / /10 KT / / OS / / UT Výsledek:



Číslo : 929805 032 CZ HRON NEČTINSKÝ R* Číslo katalogu 4
 Dat.nar. : 22.01.2021 Plemeno : Y100 Limousine
 Chovatel : Nečtinská zemědělská a.s.
 Majitel : Nečtinská zemědělská a.s.

**OTL
znaky**

Rohy	Ataxie	Q204X	F94L	Nt821	C313Y
R*	-	-	-	-	-

OOO LIP 855 VIRTUEL MOF 391000710605021
 OO PLM 174 ANDREJ MOF 391000768720021
 MOO 4807007303 FR BAVAROISE 4807007303

OTEC ZIL 334 DAKON MOF 391000848951021

OMO 271 245 VIDOCQ 2246741879
 MO 3615058267 FR COLOGNE 3615058267
 MMO 3615054255 FR VICTOIRE 3615054255

OOM ZLI 929 TOPTORO 8122073617
 OM ZLM 289 VOREL Z TODNĚ P 397000795139031
 MOM 986393506 DE GUNDI P 09.863 93506

MA 454828 932 CZ /3 ot 093000454828932

OMM ZLI 268 IONESCO 3693000206
 MM 145606 932 CZ 093000145606932
 MMM 3125 517 CZ 093517003125

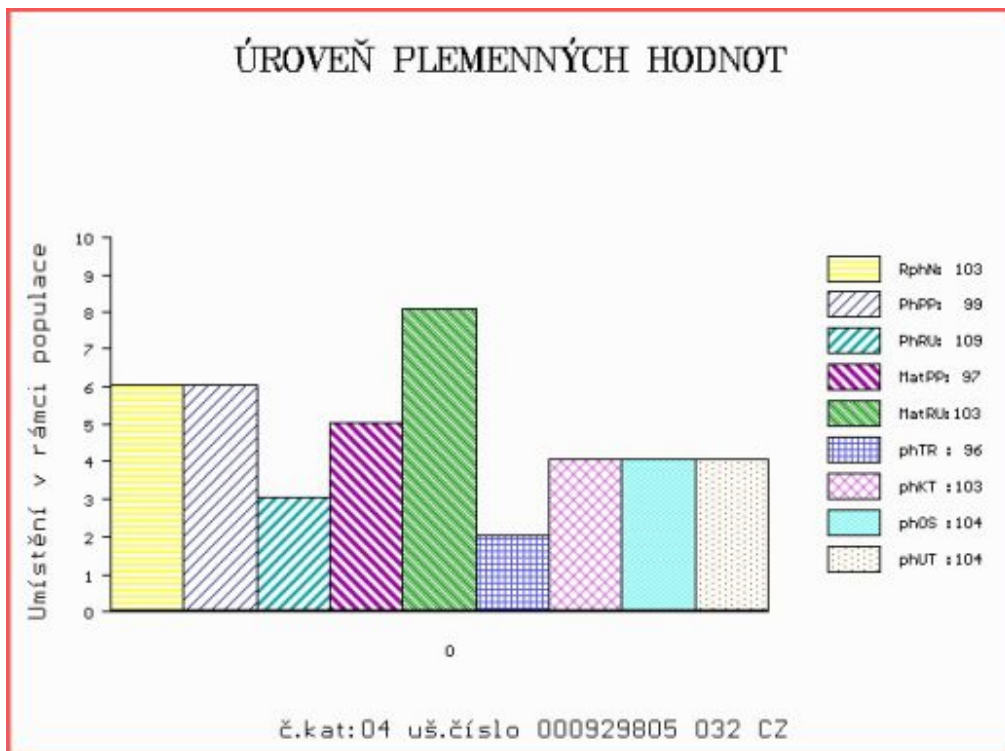
Vl.užit:nar: 41 *** kg ve 120d: 200 kg 210d: 305 kg 365d: 484 kg / kříž: 130 cm
 Přírustek od narození: 1266 g / 103 šourek 36 cm
 Věk při ZV 473 dní aktuálně k 16.03.22 hmotnost: 570 kg výška v kříži: 135 cm

PLEMENNÉ HODNOTY

LINEARNÍ HODNOCENÍ

	pp	ru	pp	ru	TR	KT	OS	UT	Hmot	kříž	TR	KT	OS	UT	CE		
BÝK	PE	99	109	ME	97	103	96	103	104	104							
MATKA	PE	92	109	ME	104	107	109	108	107	108	815	144	23	22	20	7	72
OTEC	PE	101	115	ME	90	95	102	113	114	113	626	137	24	22	22	8	76

HODNOCEN: TR 6 / / 7 KT / / OS / / UT Výsledek:



Číslo : 929810 032 CZ HALADA NEČTINSKÝ Číslo katalogu 5
 Dat.nar. : 24.01.2021 Plemeno : Y100 Limousine
 Chovatel : Nečtinská zemědělská a.s.
 Majitel : Nečtinská zemědělská a.s.

**OTL
znaky**

Rohy	Ataxie	Q204X	F94L	Nt821	C313Y
-	-	-	-	-	-

OOO 265 628 HORTENSIA 8772014394
 OO ZLI 166 ULYSSE 3683001518
 MOO 3777001855 FR NOUVELLE 3777001855

OTEC ZLI 477 HAUTECLAIR 1992014267
 OMO 261 680 FAVORI 8770007813
 MO 1983000001 FR URANIE 1983000001
 MMO 1974002390 FR JALOUSIE 1974002390

OOM ZLI 294 LOUXOR 1995010819
 OM ZLI 376 LEON NEČTINSKÝ 093032003133
 MOM 19742 347 CZ 093347019742

MA 285502 932 CZ /9 ot 093000285502932
 OMM LIP 136 IZOBARA 093387049651
 MM 35935 347 CZ KLÁRA NEČTINSKÁ 093000035935347
 MMM 6095 517 CZ HANKA NEČTINSKÁ 093517006095

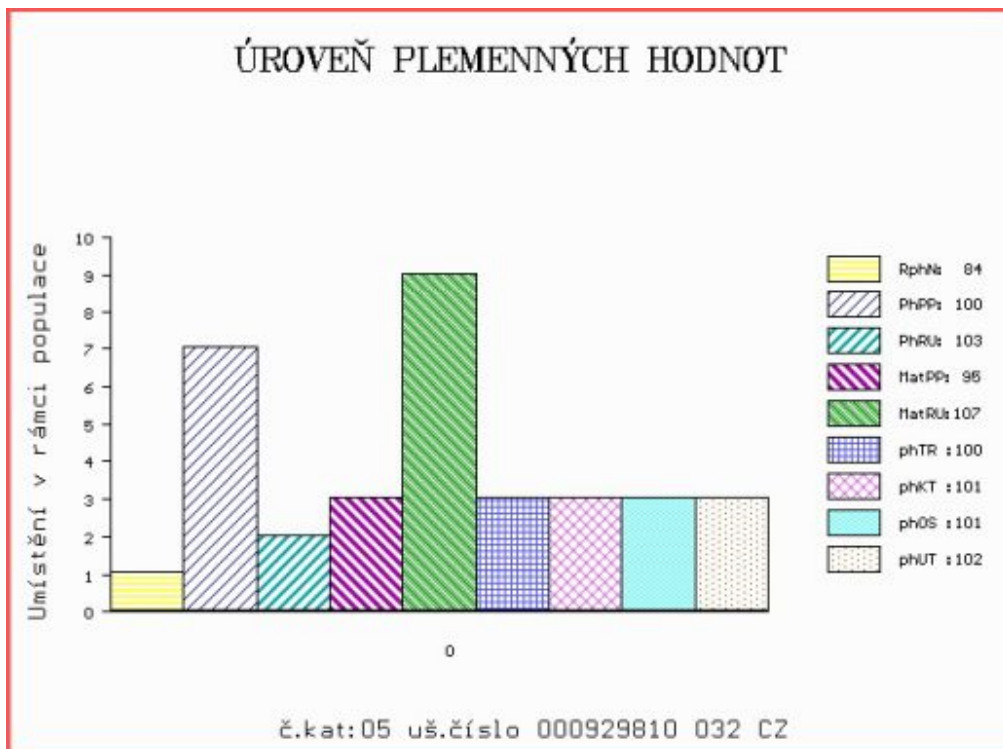
Vl.užit:nar: 46 *** kg ve 120d: 198 kg 210d: 305 kg 365d: 492 kg / kříž: 133 cm
 Přírustek od narození: 1236 g / 84 šourek 34 cm
 Věk při ZV 471 dní aktuálně k 16.03.22 hmotnost: 560 kg výška v kříži: 137 cm

PLEMENNÉ HODNOTY

LINEARNÍ HODNOCENÍ

	pp	ru	pp	ru	TR	KT	OS	UT	Hmot	kříž	TR	KT	OS	UT	CE		
BÝK	PE	100	103	ME	95	107	100	101	101	102							
MATKA	PE	100	109	ME	98	102	101	100	100	101	835	148	26	21	21	8	76
OTEC	PE	111	99	ME	83	109	94	98	100	99	0	0	0	0	0	0	0

HODNOCEN: TR 7 / / 7 KT / / OS / / UT Výsledek:



Číslo : 929816 032 CZ HORDY NEČTINSKÝ P* Číslo katalogu 6
 Dat.nar. : 26.01.2021 Plemeno : Y100 Limousine
 Chovatel : Nečtinská zemědělská a.s.
 Majitel : Nečtinská zemědělská a.s.

**OTL
znaky**

Rohy	Ataxie	Q204X	F94L	Nt821	C313Y
P*	-	-	-	-	-

OOO 281 376 PONTUS PP 05.365 13951
 OO 285 088 PEGASUS P 05.372 05191
 MOO 535309701 DE JESSICA 05.353 09701

OTEC ZLM 659 JORDY PP 8758731073

OMO ZLI 940 CLOVIS P 2308914479
 MO 8758730813 FR GALIA P 8758730813
 MMO 8758730374 FR VENISE 8758730374

OOM 275 831 POSEIDON 7713469838
 OM ZLM 050 AZURRI 1932014117
 MOM 1998008588 FR OLYMPE 1998008588

MA 417431 932 CZ /5 ot 093000417431932

OMM ZLI 349 KUBULA Z KALIŠTĚ 031591138744
 MM 197060 932 CZ 093000197060932
 MMM 21418 347 CZ 093347021418

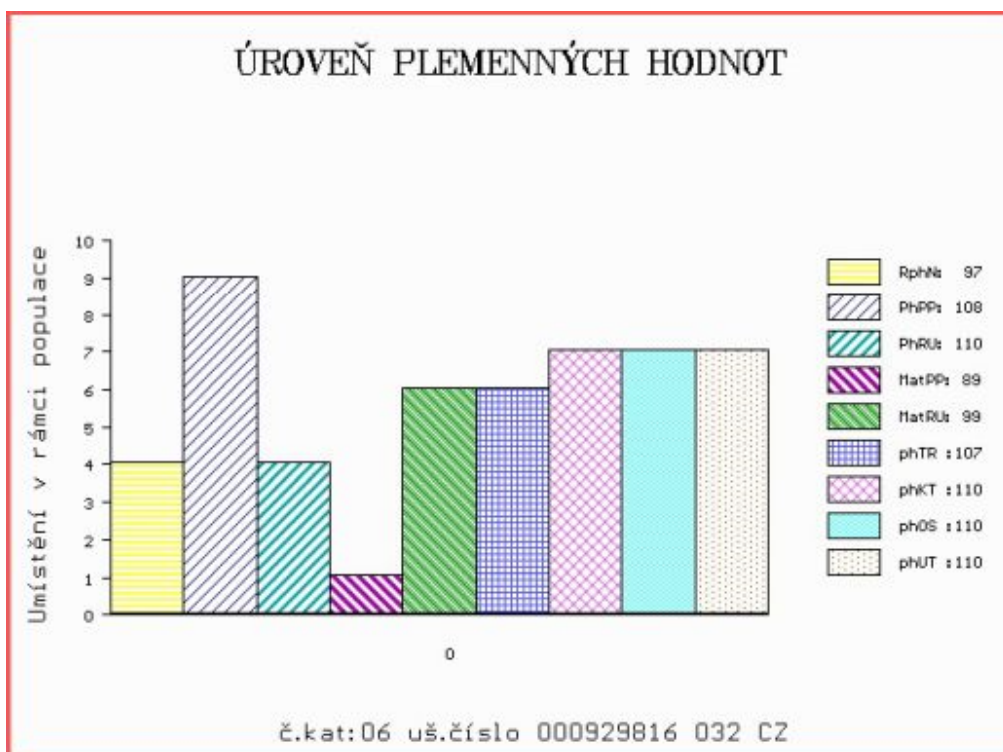
Vl.užit:nar: 38 *** kg ve 120d: 208 kg 210d: 318 kg 365d: 514 kg / kříž: 137 cm
 Přírustek od narození: 1394 g / 97 šourek 37 cm
 Věk při ZV 469 dní aktuálně k 16.03.22 hmotnost: 615 kg výška v kříži: 139 cm

PLEMENNÉ HODNOTY

LINEARNÍ HODNOCENÍ

	pp	ru	pp	ru	TR	KT	OS	UT	Hmot	kříž	TR	KT	OS	UT	CE		
BÝK	PE	108	110	ME	89	99	107	110	110	110							
MATKA	PE	106	108	ME	96	103	103	105	106	106	910	146	26	24	22	8	80
OTEC	PE	101	114	ME	87	92	106	107	107	107	851	147	26	20	20	7	73

HODNOCEN: TR 8 / /10 KT / / OS / / UT Výsledek:



Číslo : 929818 032 CZ HERU NEČTINSKÝ Číslo katalogu 7
 Dat.nar. : 27.01.2021 Plemeno : Y100 Limousine
 Chovatel : Nečtinská zemědělská a.s.
 Majitel : Nečtinská zemědělská a.s.

**OTL
znaky**

Rohy	Ataxie	Q204X	F94L	Nt821	C313Y
-	-	-	-	-	-

OOO 271 208 SCAPIN 2351383257
 OO ZLI 746 URVILLE 1931859212
 MOO 1930388572 FR OXANE 142 1930388572

OTEC ZLM 800 BARNEY NEČTINSKÝ 093000828209032
 OMO ZLI 585 BLEUET 0907730297
 MO 285603 932 CZ 093000285603932
 MMO 25602 347 CZ 093000025602347

OOM LIP 501 REXÍK Z KALIŠTĚ 031000562343053
 OM ZLM 844 BERN AVENA 028000737031053
 MOM 153304 953 CZ 028000153304953

MA 553263 932 CZ /1 ot ESTER NEČTINSKÁ 093000553263932
 OMM ZLI 794 STAVAR NEČTINSKÝ 093000591459032
 MM 417498 932 CZ 093000417498932
 MMM 318536 932 CZ 093000318536932

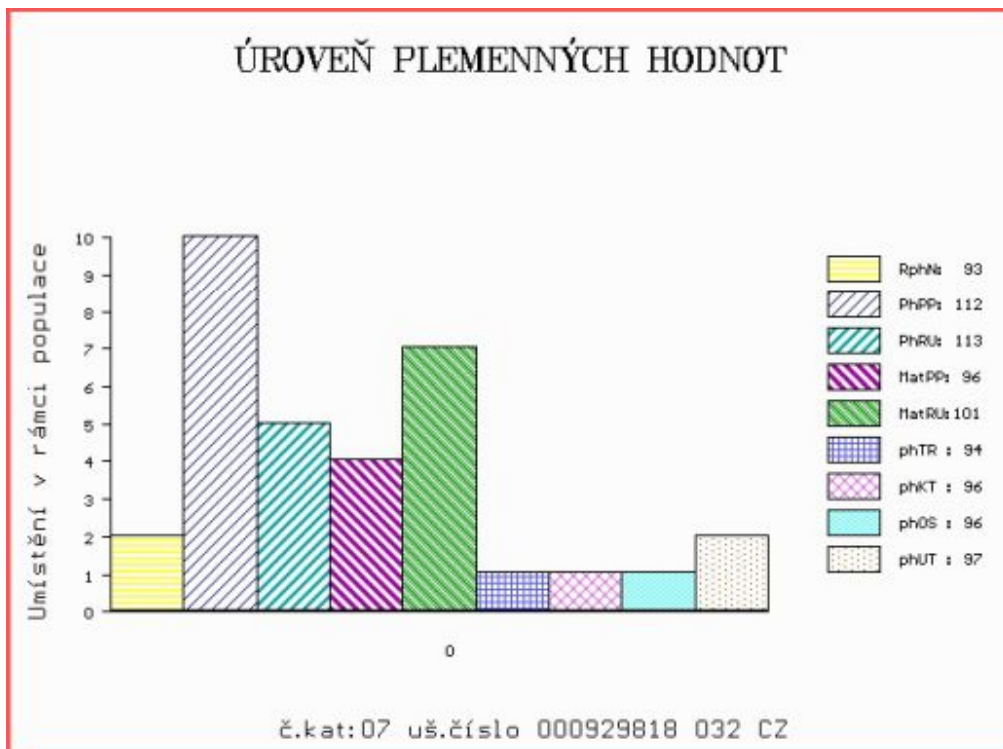
Vl.užit:nar: 38 *** kg ve 120d: 200 kg 210d: 298 kg 365d: 485 kg / kříž: 133 cm
 Přírustek od narození: 1276 g / 93 šourek 39 cm
 Věk při ZV 468 dní aktuálně k 16.03.22 hmotnost: 565 kg výška v kříži: 136 cm

PLEMENNÉ HODNOTY

LINEARNÍ HODNOCENÍ

	pp	ru	pp	ru	TR	KT	OS	UT	Hmot	kříž	TR	KT	OS	UT	CE		
BÝK	PE	112	113	ME	96	101	94	96	96	97							
MATKA	PE	103	121	ME	100	98	95	95	95	96	700	141	19	19	18	6	62
OTEC	PE	120	106	ME	90	103	98	102	102	102	645	136	22	19	21	7	69

HODNOCEN: TR 7 / / 7 KT / / OS / / UT Výsledek:



Číslo : 929820 032 CZ HIAN NEČTINSKÝ Číslo katalogu 8
 Dat.nar. : 27.01.2021 Plemeno : Y100 Limousine
 Chovatel : Nečtinská zemědělská a.s.
 Majitel : Nečtinská zemědělská a.s.

**OTL
znaky**

Rohy	Ataxie	Q204X	F94L	Nt821	C313Y
-	-	-	-	-	-

OOO ZLI 370 MERIDIEN 8796002929
 OO ZLI 930 VALERIAN 4145044764
 MOO 4145040364 FR PAQUERETTE 4145040364

OTEC ZIL 292 DALERIAN NEČTINSKÝ 093000908906032

OMO ZLI 517 OGINA VFU 007000501409081
 MO 285530 932 CZ 093000285530932
 MMO 30764 932 CZ 093000030764932

OOM ZLI 815 SAXUM 2255671926
 OM ZLM 557 ALDDDES NEČTINSKÝ 093000758942032
 MOM 190378 932 CZ 093000190378932

MA 532874 932 CZ /2 ot 093000532874932

OMM LIP 299 NEKTAR NEČTINSKÝ 093000136133032
 MM 285425 932 CZ 093000285425932
 MMM 25540 347 CZ 093000025540347

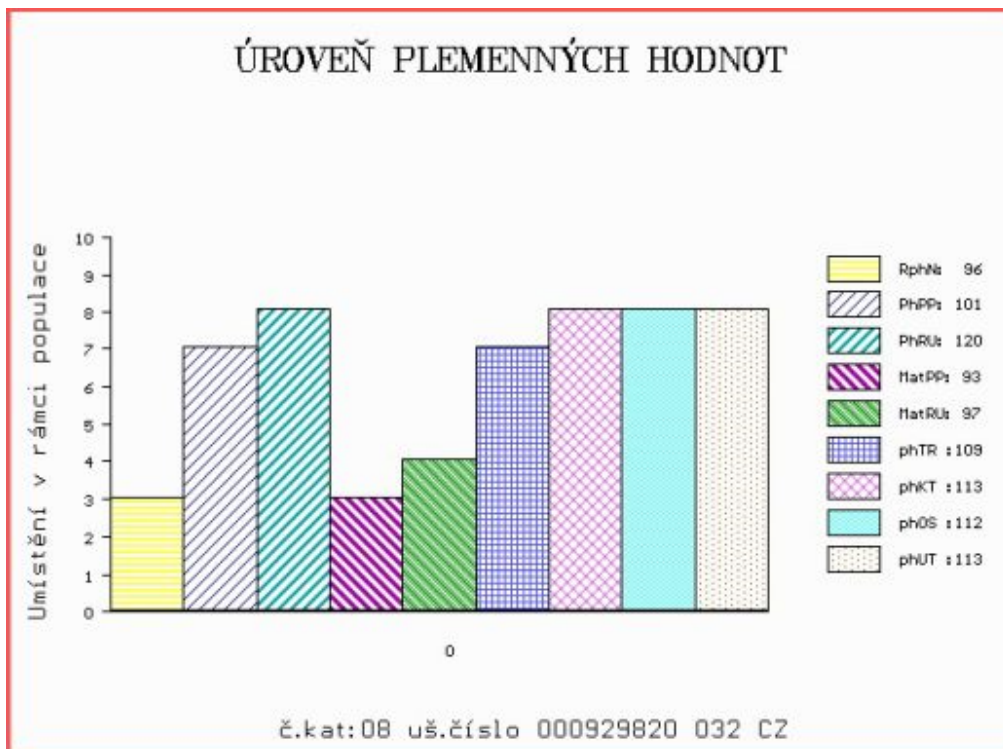
Vl.užit:nar: 40 *** kg ve 120d: 205 kg 210d: 314 kg 365d: 544 kg / kříž: 133 cm
 Přírustek od narození: 1453 g / 96 šourek 40 cm
 Věk při ZV 468 dní aktuálně k 16.03.22 hmotnost: 640 kg výška v kříži: 136 cm

PLEMENNÉ HODNOTY

LINEARNÍ HODNOCENÍ

	pp	ru	pp	ru	TR	KT	OS	UT	Hmot	kříž	TR	KT	OS	UT	CE		
BÝK	PE	101	120	ME	93	97	109	113	112	113							
MATKA	PE	104	109	ME	103	94	96	101	102	100	730	143	22	19	21	7	69
OTEC	PE	95	127	ME	84	104	112	116	114	117	685	137	25	23	23	8	79

HODNOCEN: TR 7 / /10 KT / / OS / / UT Výsledek:



Číslo : 929821 032 CZ HRADIL NEČTINSKÝ R* Číslo katalogu 9
 Dat.nar. : 27.01.2021 Plemeno : Y100 Limousine
 Chovatel : Nečtinská zemědělská a.s.
 Majitel : Nečtinská zemědělská a.s.

**OTL
znaky**

Rohy	Ataxie	Q204X	F94L	Nt821	C313Y
R*	-	-	-	-	-

OOO ZLI 560 ON-DIT 3615069746
 OO ZLM 057 BAVARDAGE 2257773618
 MOO 2257773207 FR RIDELLE 2257773207

Otec ZLM 450 ZUNA Z TODNĚ 397000840819031

OMO ZLI 442 HAMMEL OSVALD 64467-00722
 MO 368109 931 CZ UMMA Z TODNĚ 397000368109931
 MMO 986047952 DE FIONA P 09.860 47952

OOM ZLI 929 TOPTORO 8122073617
 OM ZLM 289 VOREL Z TODNĚ P 397000795139031
 MOM 986393506 DE GUNDI P 09.863 93506

MA 532949 932 CZ /2 ot P 093000532949932

OMM ZLI 559 ROESTI 2424460309
 MM 353657 932 CZ 093000353657932
 MMM 256432 932 CZ 093000256432932

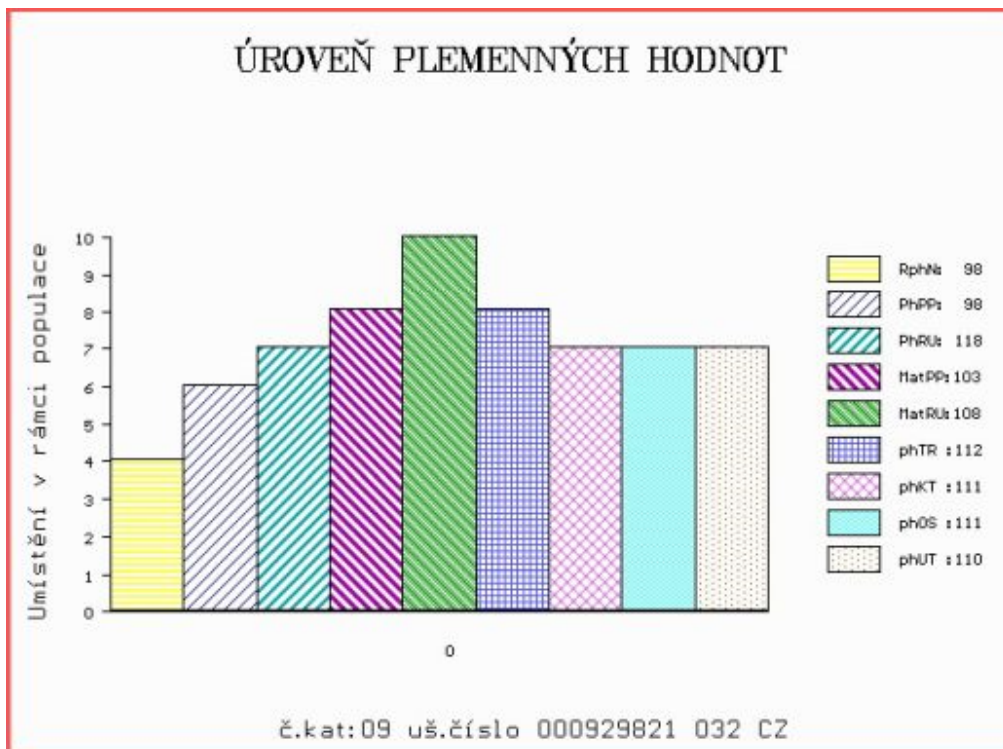
Vl.užit:nar: 46 *** kg ve 120d: 210 kg 210d: 333 kg 365d: 520 kg / kříž: 134 cm
 Přírůstek od narození: 1390 g / 98 šourek 40 cm
 Věk při ZV 468 dní aktuálně k 16.03.22 hmotnost: 620 kg výška v kříži: 139 cm

PLEMENNÉ HODNOTY

LINEARNÍ HODNOCENÍ

	pp	ru	pp	ru	TR	KT	OS	UT	Hmot	kříž	TR	KT	OS	UT	CE
BÝK PE	98	118	ME	103	108	112	111	111	110						
MATKA PE	90	115	ME	90	108	109	105	105	106	855	146	27	23	24	9 83
Otec PE	113	111	ME	104	111	96	105	107	103	576	134	21	19	19	6 65

HODNOCEN: TR 8 / /10 KT / / OS / / UT Výsledek:



Číslo : 929825 032 CZ HERAN NEČTINSKÝ R* Číslo katalogu 10
 Dat.nar. : 29.01.2021 Plemeno : Y100 Limousine
 Chovatel : Nečtinská zemědělská a.s.
 Majitel : Nečtinská zemědělská a.s.

**OTL
znaky**

Rohy	Ataxie	Q204X	F94L	Nt821	C313Y
R*	-	-	-	-	-

OOO ZLI 370 MERIDIEN 8796002929
 OO ZLI 930 VALERIAN 4145044764
 MOO 4145040364 FR PAQUERETTE 4145040364

OTEC ZIL 292 DALERIAN NEČTINSKÝ 093000908906032

OMO ZLI 517 OGINA VFU 007000501409081
 MO 285530 932 CZ 093000285530932
 MMO 30764 932 CZ 093000030764932

OOM ZLI 929 TOPTORO 8122073617
 OM ZLM 289 VOREL Z TODNĚ P 397000795139031
 MOM 986393506 DE GUNDI P 09.863 93506

MA 532754 932 CZ /2 ot P 093000532754932

OMM ZLI 426 MONT NEČTINSKÝ 093000065088032
 MM 256516 932 CZ 093000256516932
 MMM 6011 517 CZ 093517006011

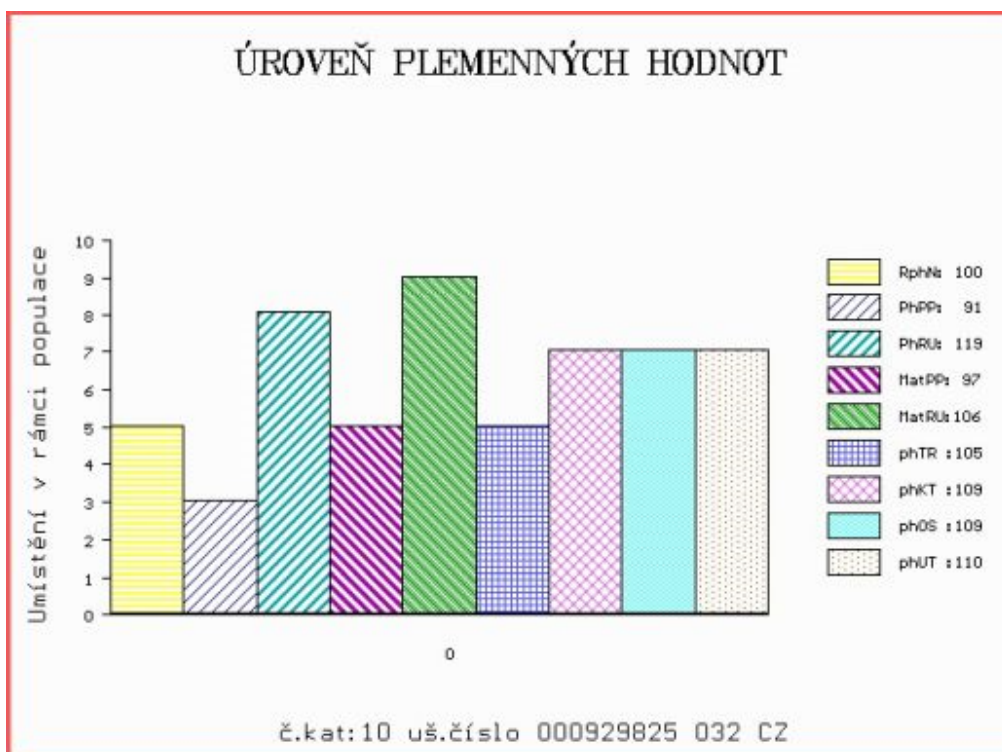
Vl.užit:nar: 47 *** kg ve 120d: 213 kg 210d: 325 kg 365d: 537 kg / kříž: 137 cm
 Přírustek od narození: 1406 g / 100 šourek 37 cm
 Věk při ZV 466 dní aktuálně k 16.03.22 hmotnost: 625 kg výška v kříži: 139 cm

PLEMENNÉ HODNOTY

LINEARNÍ HODNOCENÍ

	pp	ru	pp	ru	TR	KT	OS	UT	Hmot	kříž	TR	KT	OS	UT	CE		
BÝK	PE	91	119	ME	97	106	105	109	109	110							
MATKA	PE	99	109	ME	102	109	97	99	99	98	730	142	21	19	20	7	67
OTEC	PE	95	127	ME	84	104	112	116	114	117	685	137	25	23	23	8	79

HODNOCEN: TR 8 / /10 KT / / OS / / UT Výsledek:



Číslo : 929829 032 CZ HORYNA NEČTINSKÝ P* Číslo katalogu 11
 Dat.nar. : 29.01.2021 Plemeno : Y100 Limousine
 Chovatel : Nečtinská zemědělská a.s.
 Majitel : Nečtinská zemědělská a.s.

**OTL
znaky**

Rohy	Ataxie	Q204X	F94L	Nt821	C313Y
P*	-	-	-	-	-

OOO ZLI 560 ON-DIT 3615069746
 OO ZLM 057 BAVARDAGE 2257773618
 MOO 2257773207 FR RIDELLE 2257773207

OTEC ZLM 450 ZUNA Z TODNĚ 397000840819031

OMO ZLI 442 HAMMEL OSVALD 64467-00722
 MO 368109 931 CZ UMMA Z TODNĚ 397000368109931
 MMO 986047952 DE FIONA P 09.860 47952

OOM ZLI 929 TOPTORO 8122073617
 OM ZLM 289 VOREL Z TODNĚ P 397000795139031
 MOM 986393506 DE GUNDI P 09.863 93506

MA 532848 932 CZ /2 ot P 093000532848932

OMM LIP 141 INKASO 093387049716
 MM 256404 932 CZ 093000256404932
 MMM 6016 517 CZ 093517006016

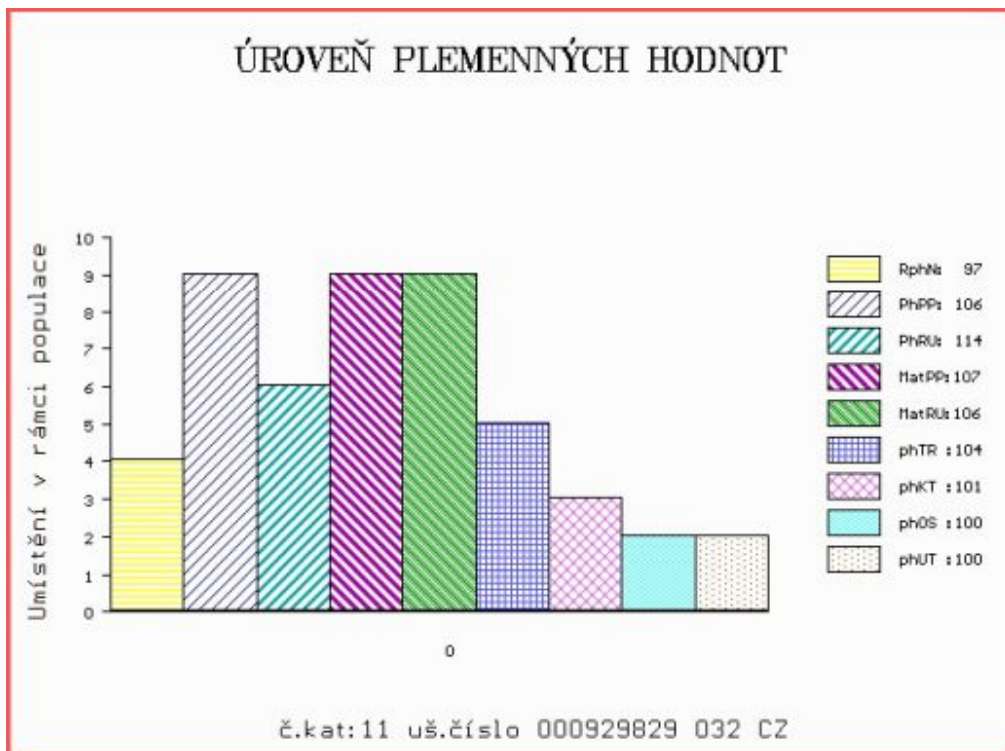
Vl.užit:nar: 38 *** kg ve 120d: 199 kg 210d: 324 kg 365d: 562 kg / kříž: 134 cm
 Přírůstek od narození: 1489 g / 97 šourek 40 cm
 Věk při ZV 466 dní aktuálně k 16.03.22 hmotnost: 650 kg výška v kříži: 138 cm

PLEMENNÉ HODNOTY

LINEARNÍ HODNOCENÍ

	pp	ru	pp	ru	TR	KT	OS	UT	Hmot	kříž	TR	KT	OS	UT	CE
BÝK PE	106	114	ME	107	106	104	101	100	100						
MATKA PE	94	104	ME	112	107	101	88	85	88	755	146	24	17	18	6 65
OTEC PE	113	111	ME	104	111	96	105	107	103	576	134	21	19	19	6 65

HODNOCEN: TR 8 / /10 KT / / OS / / UT Výsledek:



Číslo : 929835 032 CZ **HYPER NEČTINSKÝ** Číslo katalogu 12
 Dat.nar. : 31.01.2021 Plemeno : Y100 Limousine
 Chovatel : Nečtinská zemědělská a.s.
 Majitel : Nečtinská zemědělská a.s.

**OTL
znaky**

Rohy	Ataxie	Q204X	F94L	Nt821	C313Y
-	-	-	-	-	-

OOO 271 208 SCAPIN 2351383257
 OO ZLI 746 URVILLE 1931859212
 MOO 1930388572 FR OXANE 142 1930388572

Otec ZLM 800 BARNEY NEČTINSKÝ 093000828209032

OMO ZLI 585 BLEUET 0907730297
 MO 285603 932 CZ 093000285603932
 MMO 25602 347 CZ 093000025602347

OOM ZLM 120 VERMEER VFU 007000626845081
 OM ZLM 779 BIATLON AVENA 028000737029053
 MOM 275704 953 CZ 028000275704953

MA 553188 932 CZ /1 ot EVENA NEČTINSKÁ 093000553188932

OMM ZLI 271 CHOLERIK VFU 007517003843
 MM 285579 932 CZ 093000285579932
 MMM 30702 932 CZ 093000030702932

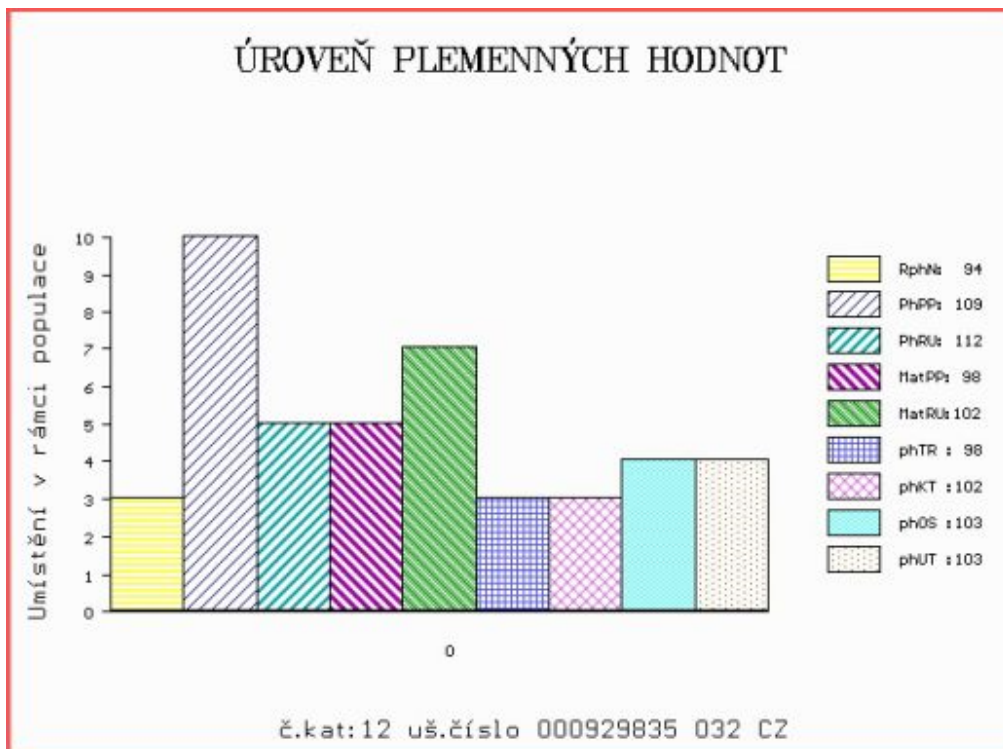
Vl.užit:nar: 38 *** kg ve 120d: 205 kg 210d: 291 kg 365d: 490 kg / kříž: 132 cm
 Přírustek od narození: 1289 g / 94 šourek 37 cm
 Věk při ZV 464 dní aktuálně k 16.03.22 hmotnost: 565 kg výška v kříži: 134 cm

PLEMENNÉ HODNOTY

LINEARNÍ HODNOCENÍ

	pp	ru	pp	ru	TR	KT	OS	UT	Hmot	kříž	TR	KT	OS	UT	CE		
BÝK	PE	109	112	ME	98	102	98	102	103	103							
MATKA	PE	94	119	ME	105	100	105	109	110	110	720	143	22	18	18	6	64
Otec	PE	120	106	ME	90	103	98	102	102	102	645	136	22	19	21	7	69

HODNOCEN: TR 6 / / 7 KT / / OS / / UT Výsledek:



Číslo : 929836 032 CZ HONT NEČTINSKÝ Číslo katalogu 13
 Dat.nar. : 31.01.2021 Plemeno : Y100 Limousine
 Chovatel : Nečtinská zemědělská a.s.
 Majitel : Nečtinská zemědělská a.s.

**OTL
znaky**

Rohy	Ataxie	Q204X	F94L	Nt821	C313Y
-	-	-	-	-	-

OOO ZLI 370 MERIDIEN 8796002929
 OO ZLI 930 VALERIAN 4145044764
 MOO 4145040364 FR PAQUERETTE 4145040364

OTEC ZIL 292 DALERIAN NEČTINSKÝ 093000908906032

OMO ZLI 517 OGINA VFU 007000501409081
 MO 285530 932 CZ 093000285530932
 MMO 30764 932 CZ 093000030764932

OOM ZLI 324 MAS DU CLO 2396032213
 OM ZLI 426 MONT NEČTINSKÝ 093000065088032
 MOM 6082 517 CZ 093517006082

MA 224578 932 CZ /11 ot 093000224578932

OMM ZLI 241 FOIT ET 093517002705
 MM 21474 347 CZ 093000021474347
 MMM 74510 307 CZ FINALE 8790008241

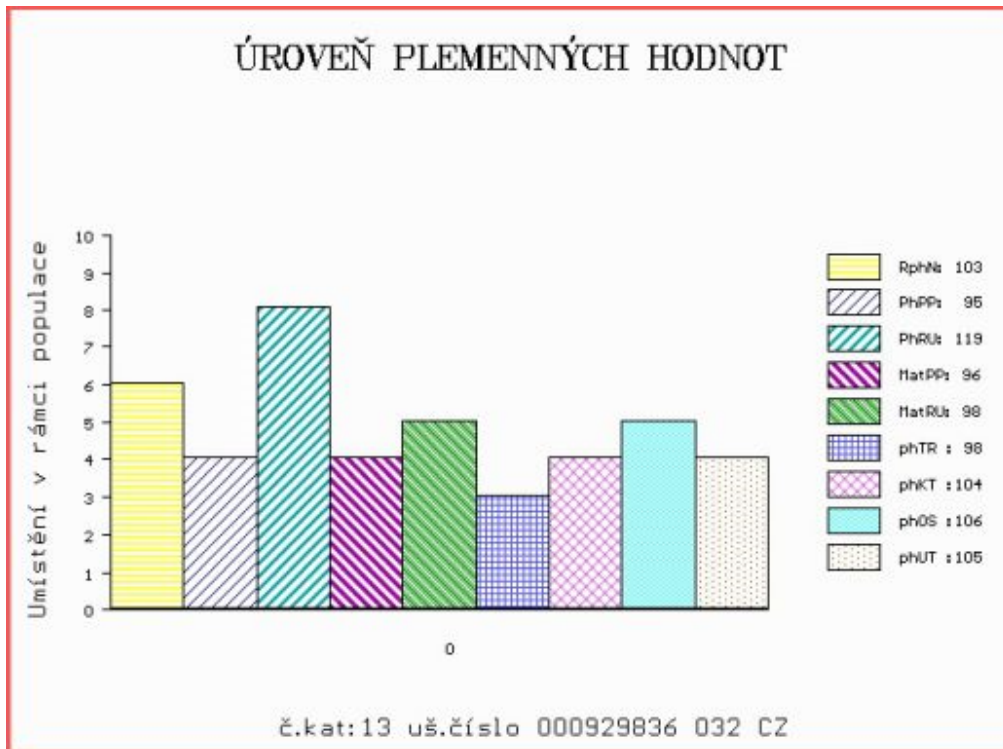
Vl.užit:nar: 40 *** kg ve 120d: 206 kg 210d: 310 kg 365d: 500 kg / kříž: 132 cm
 Přírůstek od narození: 1308 g / 103 šourek 37 cm
 Věk při ZV 464 dní aktuálně k 16.03.22 hmotnost: 575 kg výška v kříži: 136 cm

PLEMENNÉ HODNOTY

LINEARNÍ HODNOCENÍ

	pp	ru	pp	ru	TR	KT	OS	UT	Hmot	kříž	TR	KT	OS	UT	CE
BÝK	PE	95	119	ME	96	98	98	104	106	105					
MATKA	PE	91	109	ME	107	94	97	108	111	107	769	145	25	20	7 72
OTEC	PE	95	127	ME	84	104	112	116	114	117	685	137	25	23	8 79

HODNOCEN: TR 7 / / 8 KT / / OS / / UT Výsledek:



Číslo : 929837 032 CZ HOKL NEČTINSKÝ Číslo katalogu 14
 Dat.nar. : 31.01.2021 Plemeno : Y100 Limousine
 Chovatel : Nečtinská zemědělská a.s.
 Majitel : Nečtinská zemědělská a.s.

**OTL
znaky**

Rohy	Ataxie	Q204X	F94L	Nt821	C313Y
-	-	-	-	-	-

OOO ZLI 560 ON-DIT 3615069746
 OO ZLM 057 BAVARDAGE 2257773618
 MOO 2257773207 FR RIDELLE 2257773207

OTEC ZLM 450 ZUNA Z TODNĚ 397000840819031

OMO ZLI 442 HAMMEL OSVALD 64467-00722
 MO 368109 931 CZ UMMA Z TODNĚ 397000368109931
 MMO 986047952 DE FIONA P 09.860 47952

OOM ZLI 426 MONT NEČTINSKÝ 093000065088032
 OM LIP 570 SOKL NEČTINSKÝ 093000624052032
 MOM 19748 347 CZ 093347019748

MA 532929 932 CZ /2 ot 093000532929932

OMM LIP 560 SYDNEY NEČTINSKÝ 093000591437032
 MM 353610 932 CZ 093000353610932
 MMM 30732 932 CZ 093000030732932

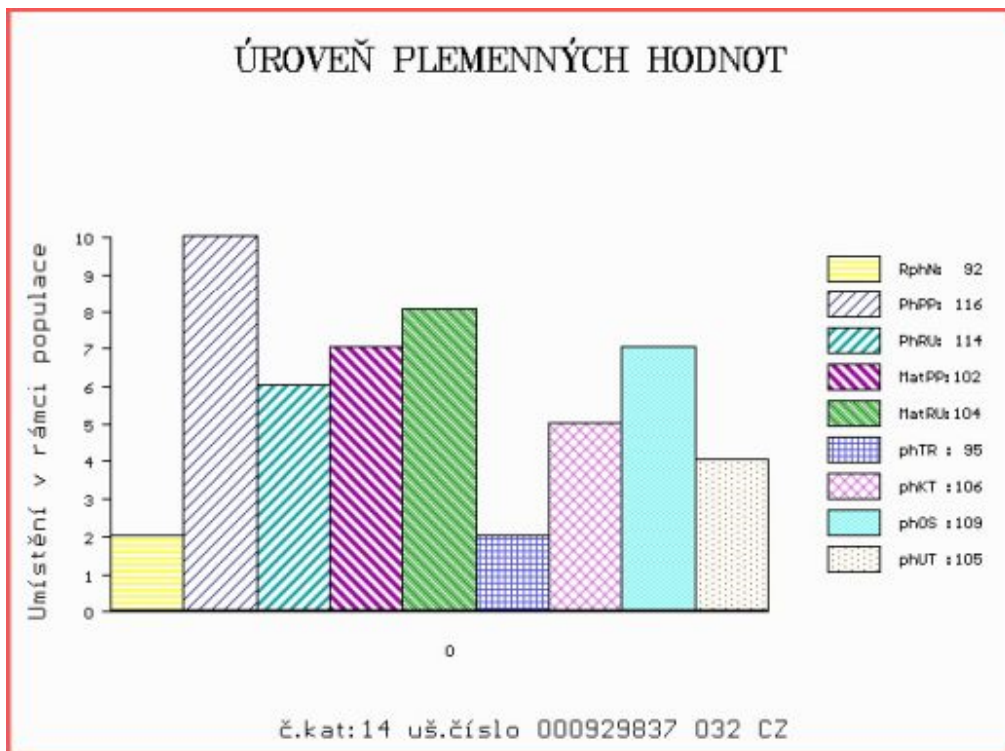
Vl.užit:nar: 33 *** kg ve 120d: 204 kg 210d: 310 kg 365d: 500 kg / kříž: 133 cm
 Přírustek od narození: 1337 g / 92 šourek 35 cm
 Věk při ZV 464 dní aktuálně k 16.03.22 hmotnost: 580 kg výška v kříži: 135 cm

PLEMENNÉ HODNOTY

LINEARNÍ HODNOCENÍ

	pp	ru	pp	ru	TR	KT	OS	UT	Hmot	kříž	TR	KT	OS	UT	CE		
BÝK	PE	116	114	ME	102	104	95	106	109	105							
MATKA	PE	101	110	ME	109	99	94	102	105	102	700	143	21	19	19	7	66
OTEC	PE	113	111	ME	104	111	96	105	107	103	576	134	21	19	19	6	65

HODNOCEN: TR 6 / / 8 KT / / OS / / UT Výsledek:



Číslo : 929844 032 CZ HELOU NEČTINSKÝ Číslo katalogu 15
 Dat.nar. : 02.02.2021 Plemeno : Y100 Limousine
 Chovatel : Nečtinská zemědělská a.s.
 Majitel : Nečtinská zemědělská a.s.

**OTL
znaky**

Rohy	Ataxie	Q204X	F94L	Nt821	C313Y
-	-	-	-	-	-

OOO ZLI 560 ON-DIT 3615069746
 OO ZLM 057 BAVARDAGE 2257773618
 MOO 2257773207 FR RIDELLE 2257773207

OTEC ZLM 450 ZUNA Z TODNĚ 397000840819031

OMO ZLI 442 HAMMEL OSVALD 64467-00722
 MO 368109 931 CZ UMMA Z TODNĚ 397000368109931
 MMO 986047952 DE FIONA P 09.860 47952

OOM ZLI 560 ON-DIT 3615069746
 OM ZLM 650 CHATELAIN 1208099630
 MOM 1204098377 FR URANE 1204098377

MA 532808 932 CZ /2 ot 093000532808932

OMM ZLI 477 HAUTECLAIR 1992014267
 MM 353665 932 CZ 093000353665932
 MMM 256369 932 CZ 093000256369932

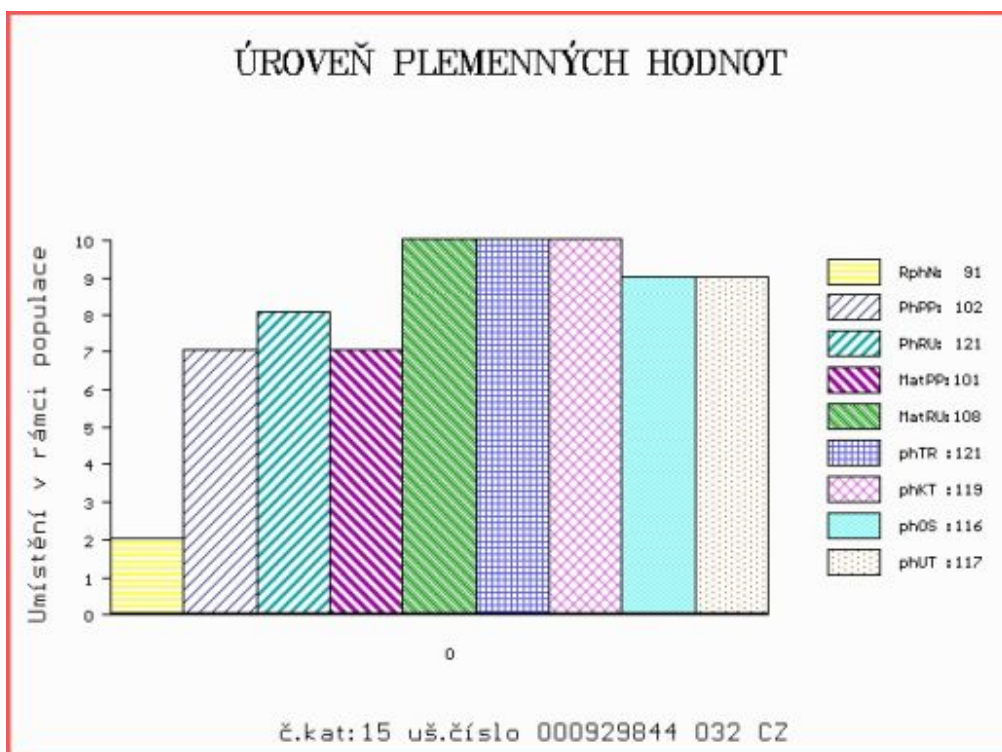
Vl.užit:nar: 45 *** kg ve 120d: 204 kg 210d: 338 kg 365d: 553 kg / kříž: 137 cm
 Přírustek od narození: 1462 g / 91 šourek 39 cm
 Věk při ZV 462 dní aktuálně k 16.03.22 hmotnost: 640 kg výška v kříži: 141 cm

PLEMENNÉ HODNOTY

LINEARNÍ HODNOCENÍ

	pp	ru	pp	ru	TR	KT	OS	UT	Hmot	kříž	TR	KT	OS	UT	CE
BÝK PE	102	121	ME	101	108	121	119	116	117						
MATKA PE	99	119	ME	91	109	122	118	114	118	885	150	30	22	21	8 81
OTEC PE	113	111	ME	104	111	96	105	107	103	576	134	21	19	19	6 65

HODNOCEN: TR 9 / /10 KT / / OS / / UT Výsledek:



Číslo : 929846 032 CZ HOMAR NEČTINSKÝ Číslo katalogu 16
 Dat.nar. : 03.02.2021 Plemeno : Y100 Limousine
 Chovatel : Nečtinská zemědělská a.s.
 Majitel : Nečtinská zemědělská a.s.

**OTL
znaky**

Rohy	Ataxie	Q204X	F94L	Nt821	C313Y
-	-	-	-	-	-

OOO 277 824 VERCORS 1931741997
 OO 284 861 EDELWEIS MN 1933412915
 MOO 1311191915 FR TULIPE 1931191915

Otec ZIL 413 MACKCELMAR 1939050113

OMO 289 967 UTRILLO 1931859900
 MO 1932966317 FR DARCIE 1932966317
 MMO 1998000716 FR OTARIE 1998000716

OOM ZLI 896 TESIL NEČTINSKÝ 093000654654032
 OM ZLM 392 ZOUK NEČTINSKÝ 093000758889032
 MOM 30724 932 CZ 093000030724932

MA 532857 932 CZ /2 ot 093000532857932

OMM ZLI 284 IZOTOP 093387049660
 MM 197078 932 CZ 093000197078932
 MMM 30724 932 CZ 093000030724932

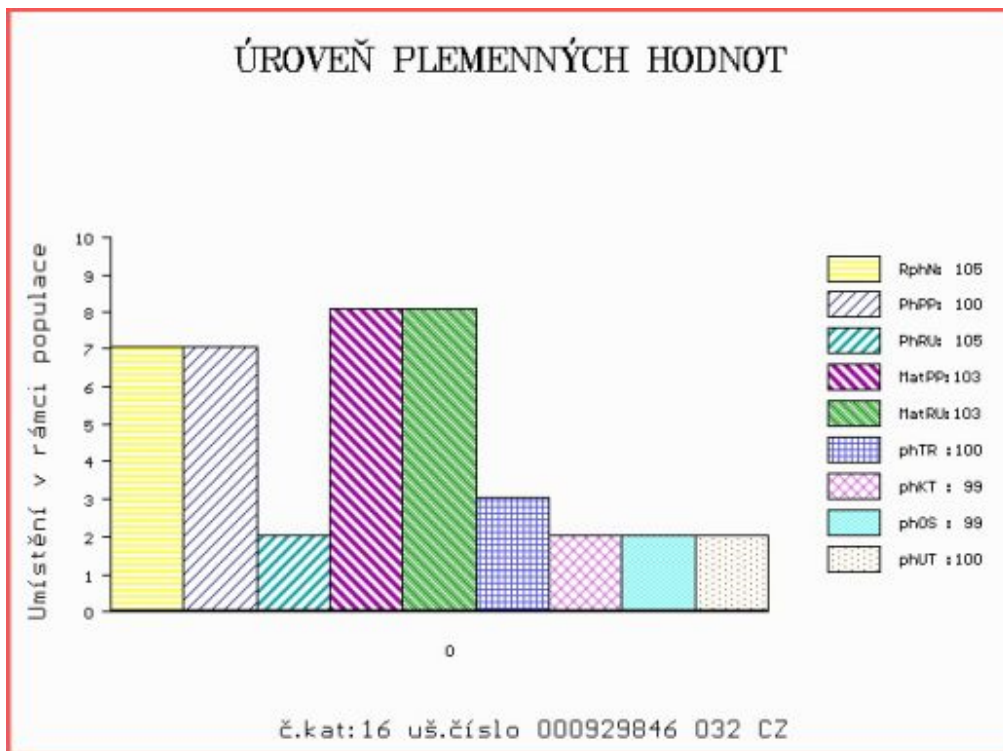
Vl.užit:nar: 40 *** kg ve 120d: 204 kg 210d: 300 kg 365d: 484 kg / kříž: 132 cm
 Přírustek od narození: 1281 g / 105 šourek 38 cm
 Věk při ZV 461 dní aktuálně k 16.03.22 hmotnost: 560 kg výška v kříži: 137 cm

PLEMENNÉ HODNOTY

LINEARNÍ HODNOCENÍ

	pp	ru	pp	ru	TR	KT	OS	UT	Hmot	kříž	TR	KT	OS	UT	CE		
BÝK	PE	100	105	ME	103	103	100	99	99	100							
MATKA	PE	100	108	ME	111	107	107	111	112	112	770	145	26	21	18	6	71
Otec	PE	96	103	ME	96	97	93	92	92	93	0	0	0	0	0	0	0

HODNOCEN: TR 7 / / 7 KT / / OS / / UT Výsledek:



Číslo : 929847 032 CZ HASS NEČTINSKÝ R* Číslo katalogu 17
 Dat.nar. : 03.02.2021 Plemeno : Y100 Limousine
 Chovatel : Nečtinská zemědělská a.s.
 Majitel : Nečtinská zemědělská a.s.

**OTL
znaky**

Rohy	Ataxie	Q204X	F94L	Nt821	C313Y
R*	-	-	-	-	-

OOO 262 686 SOLIDE 1629597295
 OO ZLI 742 VETIVER MN 2304902134
 MOO 2398021960 FR ORTIE 2398021960

OTEC ZIL 409 HASSIUN 3330192696

OMO ZLI 815 SAXUM 2255671926
 MO 3340012323 FR CHARMILLE 3340012323
 MMO 3330045197 FR VANILLE 3330045197

OOM ZLM 057 BAVARDAGE 2257773618
 OM ZLM 450 ZUNA Z TODNĚ 397000840819031
 MOM 368109 931 CZ UMMA Z TODNĚ 397000368109931

MA 532750 932 CZ /2 ot 093000532750932

OMM ZLM 085 ULI Z TODNĚ V 397000757323031
 MM 417481 932 CZ P 093000417481932
 MMM 145660 932 CZ 093000145660932

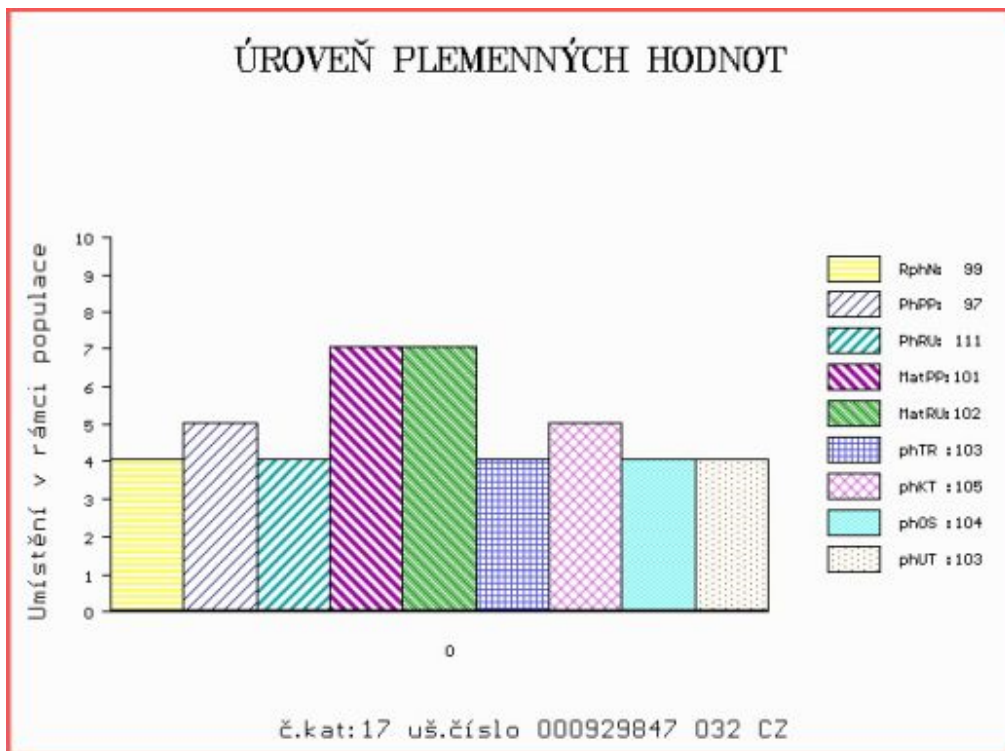
Vl.užit:nar: 45 *** kg ve 120d: 223 kg 210d: 328 kg 365d: 509 kg / kříž: 134 cm
 Přírustek od narození: 1330 g / 99 šourek 35 cm
 Věk při ZV 461 dní aktuálně k 16.03.22 hmotnost: 585 kg výška v kříži: 137 cm

PLEMENNÉ HODNOTY

LINEARNÍ HODNOCENÍ

	pp	ru	pp	ru	TR	KT	OS	UT	Hmot	kříž	TR	KT	OS	UT	CE		
BÝK	PE	97	111	ME	101	102	103	105	104	103							
MATKA	PE	103	109	ME	102	112	96	104	106	102	695	143	20	19	18	6	63
OTEC	PE	97	107	ME	94	94	101	105	103	102	0	0	0	0	0	0	0

HODNOCEN: TR 7 / / 9 KT / / OS / / UT Výsledek:



Číslo : 929849 032 CZ HELMAK NEČTINSKÝ Číslo katalogu 18
 Dat.nar. : 03.02.2021 Plemeno : Y100 Limousine
 Chovatel : Nečtinská zemědělská a.s.
 Majitel : Nečtinská zemědělská a.s.

**OTL
znaky**

Rohy	Ataxie	Q204X	F94L	Nt821	C313Y
-	-	-	-	-	-

OOO 277 824 VERCORS 1931741997
 OO 284 861 EDELWEIS MN 1933412915
 MOO 1311191915 FR TULIPE 1931191915

OTEC ZIL 413 MACKCELMAR 1939050113

OMO 289 967 UTRILLO 1931859900
 MO 1932966317 FR DARCIE 1932966317
 MMO 1998000716 FR OTARIE 1998000716

OOM ZLI 929 TOPTORO 8122073617
 OM ZLM 289 VOREL Z TODNĚ P 397000795139031
 MOM 986393506 DE GUNDI P 09.863 93506

MA 532825 932 CZ /2 ot 093000532825932

OMM ZLI 305 JUAN Z KALIŠTĚ 031591138710
 MM 224782 932 CZ 093000224782932
 MMM 35989 347 CZ KARLA NEČTINSKÁ 093000035989347

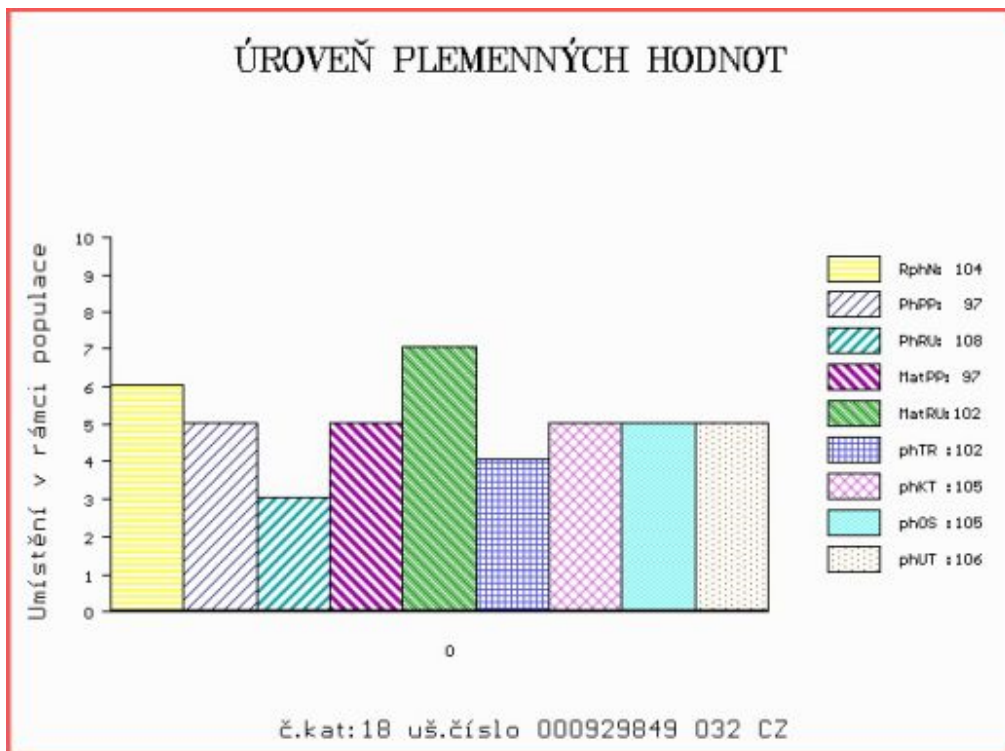
Vl.užit:nar: 40 *** kg ve 120d: 200 kg 210d: 307 kg 365d: 504 kg / kříž: 133 cm
 Přírustek od narození: 1318 g / 104 šourek 39 cm
 Věk při ZV 461 dní aktuálně k 16.03.22 hmotnost: 575 kg výška v kříži: 135 cm

PLEMENNÉ HODNOTY

LINEARNÍ HODNOCENÍ

	pp	ru	pp	ru	TR	KT	OS	UT	Hmot	kříž	TR	KT	OS	UT	CE		
BÝK	PE	97	108	ME	97	102	102	105	105	106							
MATKA	PE	91	110	ME	99	107	111	110	108	111	750	145	24	19	18	6	67
OTEC	PE	96	103	ME	96	97	93	92	92	93	0	0	0	0	0	0	0

HODNOCEN: TR 6 / / 8 KT / / OS / / UT Výsledek:



Číslo : 929850 032 CZ HODVAL NEČTINSKÝ Číslo katalogu 19
 Dat.nar. : 03.02.2021 Plemeno : Y100 Limousine
 Chovatel : Nečtinská zemědělská a.s.
 Majitel : Nečtinská zemědělská a.s.

**OTL
znaky**

Rohy	Ataxie	Q204X	F94L	Nt821	C313Y
-	-	-	-	-	-

OOO 291 666 EDAM 098 804 417
 OO 291 665 GATEAU 1934051740
 MOO 1931028882 FR SIBELLE 1931028882

OTEC ZIL 660 NAVARRE 8724171245

OMO 291 667 EXPERT 2350731233
 MO 8724170950 FR IMPOSANTE 8724170950
 MMO 8724170596 FR DIGUE 8724170596

OOM ZLI 305 JUAN Z KALIŠTĚ 031591138710
 OM LIP 407 PODVAL NEČTINSKÝ 093000555697032
 MOM 30675 932 CZ 093000030675932

MA 388112 932 CZ /6 ot 093000388112932

OMM ZLI 272 HOLOMEK Z KALIŠTĚ 031517008168
 MM 30697 932 CZ 093000030697932
 MMM 6082 517 CZ 093517006082

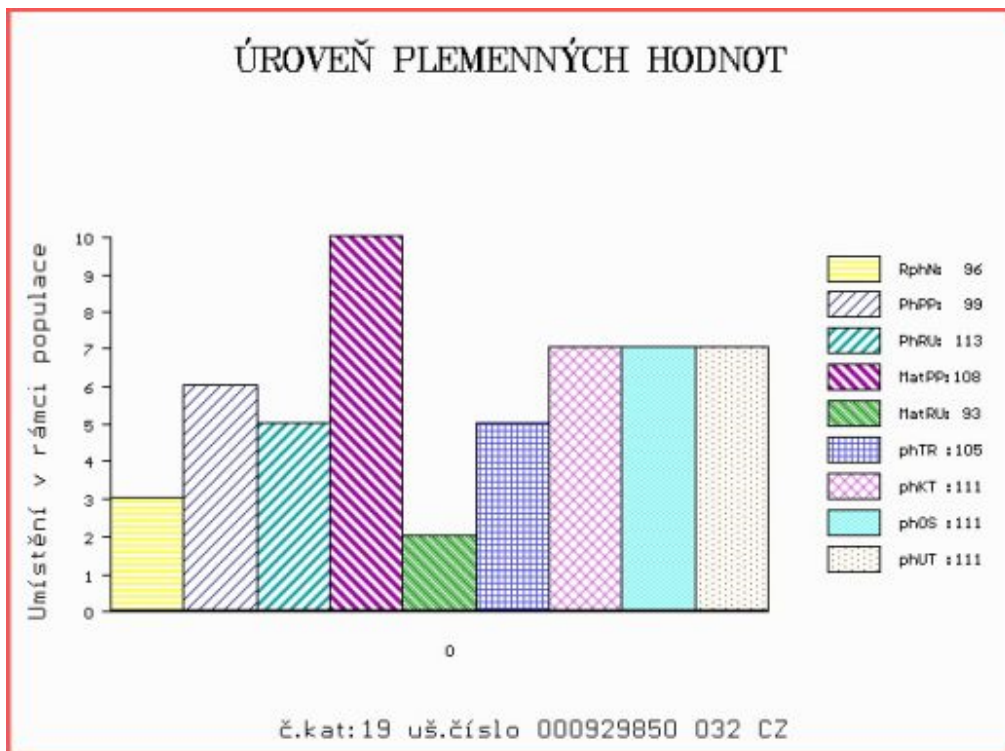
Vl.užit:nar: 39 *** kg ve 120d: 213 kg 210d: 334 kg 365d: 519 kg / kříž: 134 cm
 Přírustek od narození: 1419 g / 96 šourek 38 cm
 Věk při ZV 461 dní aktuálně k 16.03.22 hmotnost: 615 kg výška v kříži: 137 cm

PLEMENNÉ HODNOTY

LINEARNÍ HODNOCENÍ

	pp	ru	pp	ru	TR	KT	OS	UT	Hmot	kříž	TR	KT	OS	UT	CE
BÝK PE	99	113	ME	108	93	105	111	111	111						
MATKA PE	97	113	ME	116	96	104	111	112	112	795	140	23	22	23	8 76
OTEC PE	95	108	ME	104	90	107	102	100	101	0	0	0	0	0	0

HODNOCEN: TR 7 / /10 KT / / OS / / UT Výsledek:



Číslo : 929852 032 CZ HULPIAN NEČTINSKÝ Číslo katalogu 20
 Dat.nar. : 04.02.2021 Plemeno : Y100 Limousine
 Chovatel : Nečtinská zemědělská a.s.
 Majitel : Nečtinská zemědělská a.s.

**OTL
znaky**

Rohy	Ataxie	Q204X	F94L	Nt821	C313Y
-	-	-	-	-	-

OOO 262 862 SEREIN 8700670417
 OO 284 663 ALF 1932045114
 MOO 1996018230 FR MADELEINE 1996018230

OTEC ZLM 655 DAY 1932945444

OMO 284 664 OUF 8798009788
 MO 1931319022 FR TARGETTE 1931319022
 MMO 1930368537 FR PANAMA 1930368537

OOM ZLI 400 NEUF 2297004114
 OM ZLI 943 VULPIAN 1205098551
 MOM 1298177603 FR OCTAVE 1298177603

MA 454961 932 CZ /3 ot CULPIANA NEČTINSKÁ 093000454961932

OMM ZLI 426 MONT NEČTINSKÝ 093000065088032
 MM 190374 932 CZ 093000190374932
 MMM 21509 347 CZ 093000021509347

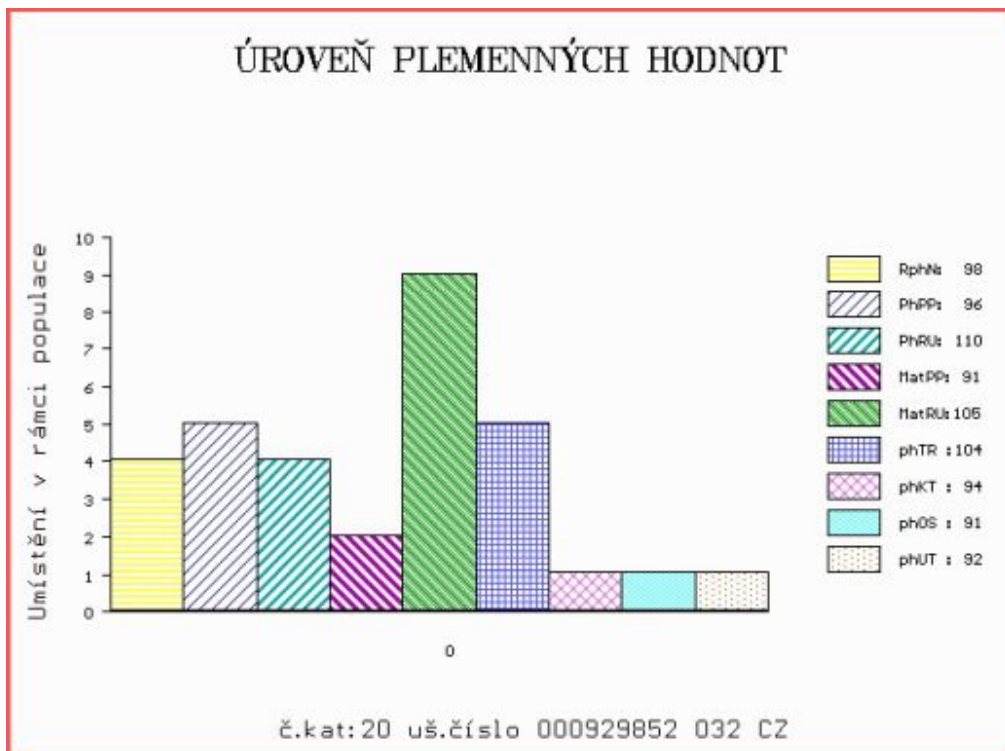
Vl.užit:nar: 42 *** kg ve 120d: 210 kg 210d: 318 kg 365d: 546 kg / kříž: 139 cm
 Přírustek od narození: 1440 g / 98 šourek 36 cm
 Věk při ZV 460 dní aktuálně k 16.03.22 hmotnost: 625 kg výška v kříži: 143 cm

PLEMENNÉ HODNOTY

LINEARNÍ HODNOCENÍ

	pp	ru	pp	ru	TR	KT	OS	UT	Hmot	kříž	TR	KT	OS	UT	CE
BÝK PE	96	110	ME	91	105	104	94	91	92						
MATKA PE	103	107	ME	107	109	102	94	91	92	815	148	26	21	20	7 74
OTEC PE	89	114	ME	74	102	105	109	108	107	0	0	0	0	0	0

HODNOCEN: TR 10 / /10 KT / / OS / / UT Výsledek:



Číslo : 929857 032 CZ HEMOND NEČTINSKÝ Číslo katalogu 21
 Dat.nar. : 05.02.2021 Plemeno : Y100 Limousine
 Chovatel : Nečtinská zemědělská a.s.
 Majitel : Nečtinská zemědělská a.s.

**OTL
znaky**

Rohy	Ataxie	Q204X	F94L	Nt821	C313Y
-	-	-	-	-	-

OOO ZLI 490 REMIX 1717626948
 OO ZLM 405 CAMEOS 2424507604
 MOO 2324444531 FR VELSEUSE 2324444531

OTEC ZIL 481 DÉMON Z TODNĚ 397000020975034

OMO ZLI 763 DIABOLO 1627497240
 MO 303965 981 CZ BERUŠKA VFU 007000303965981
 MMO 105091 981 CZ NATAŠA VFU 007000105091981

OOM 262 345 ULTRA 2255672041
 OM ZLI 585 BLEUET 0907730297
 MOM 902026447 FR SIBELLULE 0902026447

MA 285603 932 CZ /8 ot 093000285603932

OMM LIP 076 FREDY ET 093517002702
 MM 25602 347 CZ 093000025602347
 MMM 74687 307 CZ 093307074687

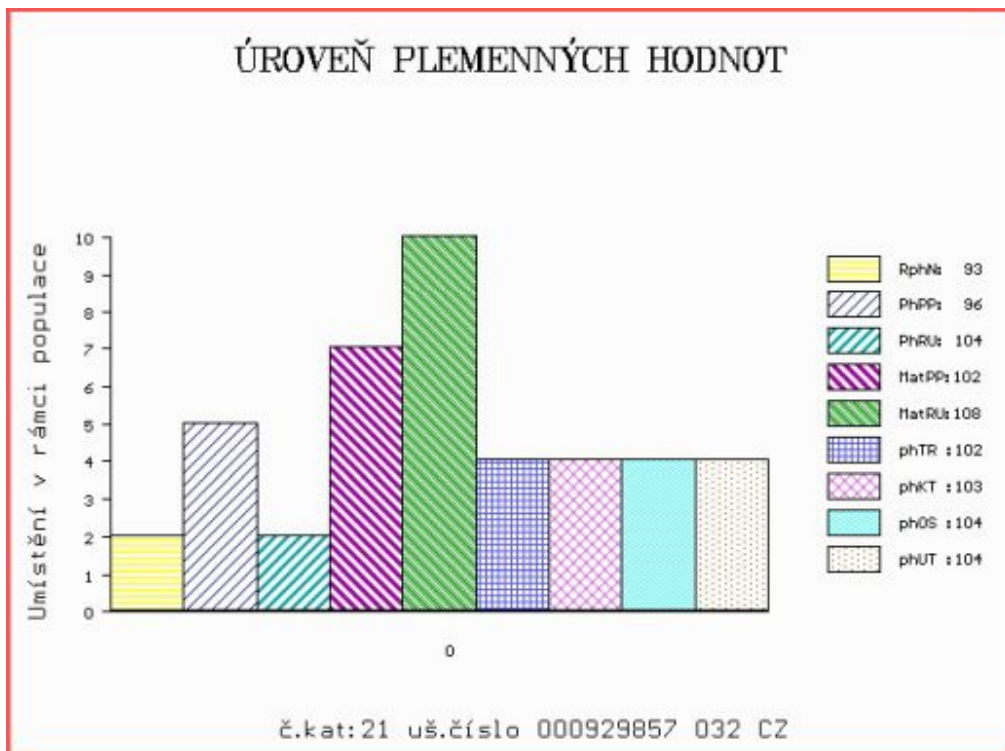
Vl.užit:nar: 43 *** kg ve 120d: 186 kg 210d: 313 kg 365d: 501 kg / kříž: 132 cm
 Přírustek od narození: 1304 g / 93 šourek 37 cm
 Věk při ZV 459 dní aktuálně k 16.03.22 hmotnost: 570 kg výška v kříži: 137 cm

PLEMENNÉ HODNOTY

LINEARNÍ HODNOCENÍ

	pp	ru	pp	ru	TR	KT	OS	UT	Hmot	kříž	TR	KT	OS	UT	CE		
BÝK	PE	96	104	ME	102	108	102	103	104	104							
MATKA	PE	104	94	ME	105	106	97	99	99	100	720	148	24	18	17	6	65
OTEC	PE	92	121	ME	95	104	111	111	111	110	628	138	24	20	19	7	70

HODNOCEN: TR 7 / / 8 KT / / OS / / UT Výsledek:



Číslo : 929858 032 CZ HALER NEČTINSKÝ Číslo katalogu 22
 Dat.nar. : 05.02.2021 Plemeno : Y100 Limousine
 Chovatel : Nečtinská zemědělská a.s.
 Majitel : Nečtinská zemědělská a.s.

**OTL
znaky**

Rohy	Ataxie	Q204X	F94L	Nt821	C313Y
-	-	-	-	-	-

OOO ZLI 370 MERIDIEN 8796002929
 OO ZLI 930 VALERIAN 4145044764
 MOO 4145040364 FR PAQUERETTE 4145040364

OTEC ZIL 292 DALERIAN NEČTINSKÝ 093000908906032

OMO ZLI 517 OGINA VFU 007000501409081
 MO 285530 932 CZ 093000285530932
 MMO 30764 932 CZ 093000030764932

OOM ZLM 050 AZURRI 1932014117
 OM ZLM 560 AMPYX NEČTINSKÝ 093000758965032
 MOM 285464 932 CZ 093000285464932

MA 532839 932 CZ /2 ot 093000532839932

OMM ZLI 896 TESIL NEČTINSKÝ 093000654654032
 MM 353634 932 CZ 093000353634932
 MMM 167492 932 CZ 093000167492932

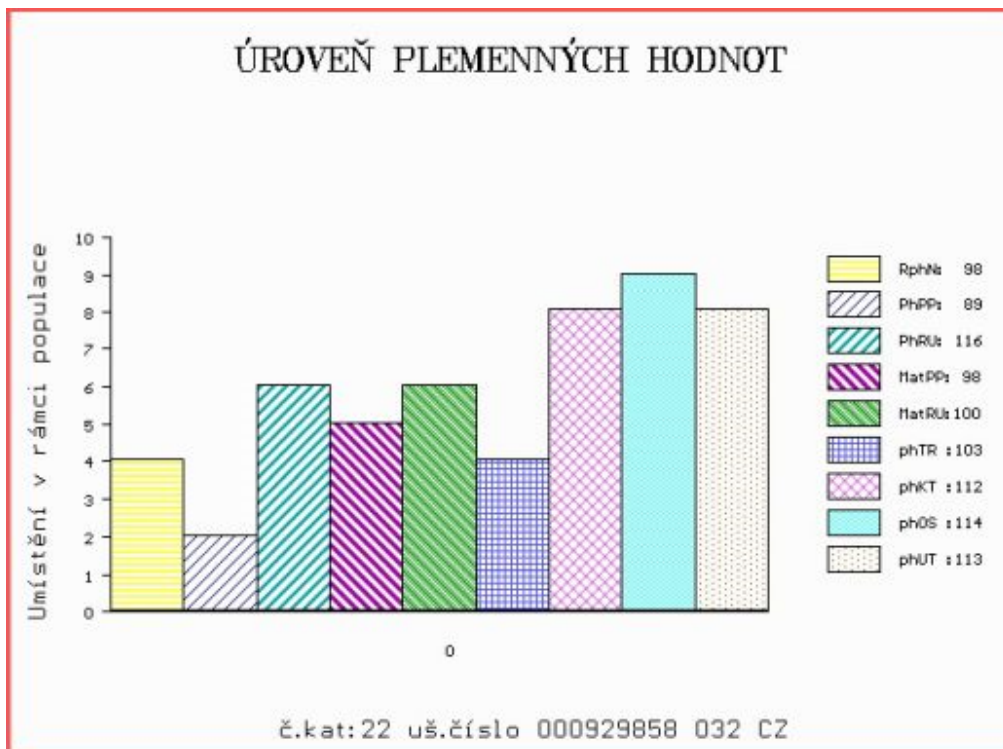
Vl.užit:nar: 43 *** kg ve 120d: 206 kg 210d: 313 kg 365d: 517 kg / kříž: 131 cm
 Přírustek od narození: 1379 g / 98 šourek 39 cm
 Věk při ZV 459 dní aktuálně k 16.03.22 hmotnost: 600 kg výška v kříži: 135 cm

PLEMENNÉ HODNOTY

LINEARNÍ HODNOCENÍ

	pp	ru	pp	ru	TR	KT	OS	UT	Hmot	kříž	TR	KT	OS	UT	CE		
BÝK	PE	89	116	ME	98	100	103	112	114	113							
MATKA	PE	84	107	ME	109	97	96	106	109	106	740	143	23	22	21	7	73
OTEC	PE	95	127	ME	84	104	112	116	114	117	685	137	25	23	23	8	79

HODNOCEN: TR 6 / /10 KT / / OS / / UT Výsledek:



Číslo : 929865 032 CZ HOGAR NEČTINSKÝ Číslo katalogu 23
 Dat.nar. : 07.02.2021 Plemeno : Y100 Limousine
 Chovatel : Nečtinská zemědělská a.s.
 Majitel : Nečtinská zemědělská a.s.

**OTL
znaky**

Rohy	Ataxie	Q204X	F94L	Nt821	C313Y
-	-	-	-	-	-

OOO ZLI 370 MERIDIEN 8796002929
 OO ZLI 930 VALERIAN 4145044764
 MOO 4145040364 FR PAQUERETTE 4145040364

OTEC ZIL 292 DALERIAN NEČTINSKÝ 093000908906032

OMO ZLI 517 OGINA VFU 007000501409081
 MO 285530 932 CZ 093000285530932
 MMO 30764 932 CZ 093000030764932

OOM LIP 658 TALENT Z TODNĚ 397000673770031
 OM ZLM 346 ZOFAR Z TODNĚ 397000795147031
 MOM 316578 931 CZ 397000316578931

MA 532902 932 CZ /2 ot 093000532902932

OMM ZLI 585 BLEUET 0907730297
 MM 285603 932 CZ 093000285603932
 MMM 25602 347 CZ 093000025602347

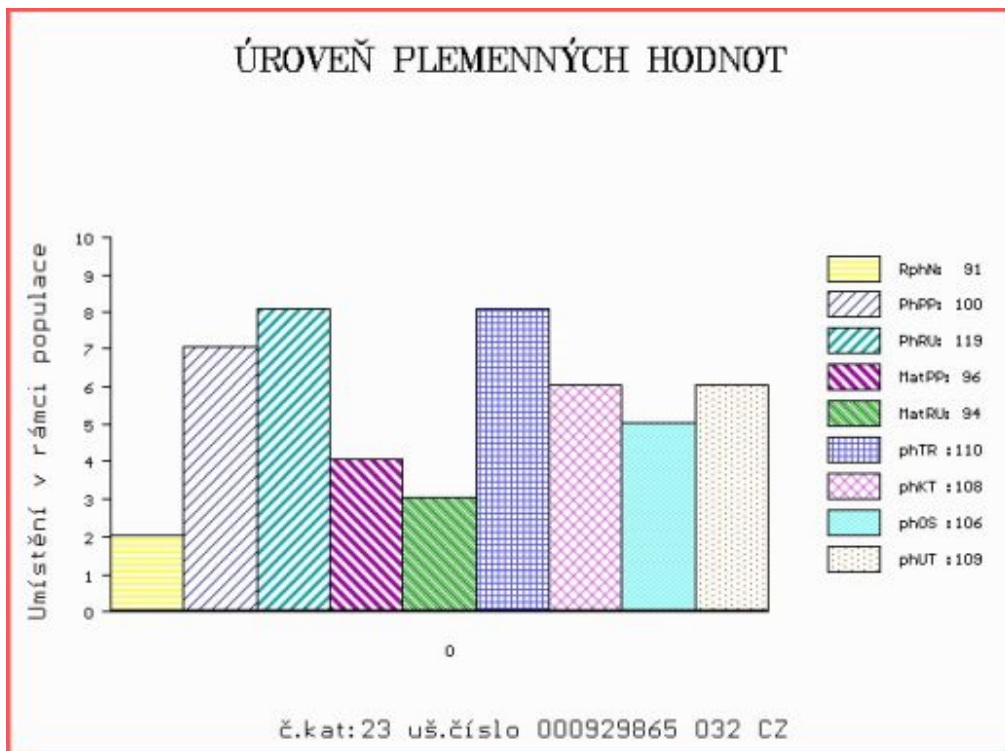
Vl.užit:nar: 40 *** kg ve 120d: 209 kg 210d: 308 kg 365d: 515 kg / kříž: 133 cm
 Přírustek od narození: 1331 g / 91 šourek 39 cm
 Věk při ZV 457 dní aktuálně k 16.03.22 hmotnost: 575 kg výška v kříži: 136 cm

PLEMENNÉ HODNOTY

LINEARNÍ HODNOCENÍ

	pp	ru	pp	ru	TR	KT	OS	UT	Hmot	kříž	TR	KT	OS	UT	CE
BÝK PE	100	119	ME	96	94	110	108	106	109						
MATKA PE	103	111	ME	107	86	105	107	106	106	750	144	25	21	20	7 73
OTEC PE	95	127	ME	84	104	112	116	114	117	685	137	25	23	23	8 79

HODNOCEN: TR 7 / / 9 KT / / OS / / UT Výsledek:



Číslo : 929868 032 CZ HARMONIC NEČTINSKÝ Číslo katalogu 24
 Dat.nar. : 09.02.2021 Plemeno : Y100 Limousine
 Chovatel : Nečtinská zemědělská a.s.
 Majitel : Nečtinská zemědělská a.s.

**OTL
znaky**

Rohy	Ataxie	Q204X	F94L	Nt821	C313Y
-	-	-	-	-	-

OOO 265 628 HORTENSIA 8772014394
 OO ZLI 166 ULYSSE 3683001518
 MOO 3777001855 FR NOUVELLE 3777001855

OTEC ZLI 477 HAUTECLAIR 1992014267
 OMO 261 680 FAVORI 8770007813
 MO 1983000001 FR URANIE 1983000001
 MMO 1974002390 FR JALOUSIE 1974002390

OOM ZLI 400 NEUF 2297004114
 OM ZLM 056 ARMORIC 2219279723
 MOM 2219279337 FR SOURIANTE 2219279337

MA 532733 932 CZ /2 ot 093000532733932
 OMM ZLI 795 SAM NEČTINSKÝ 093000624020032
 MM 388010 932 CZ 093000388010932
 MMM 190282 932 CZ 093000190282932

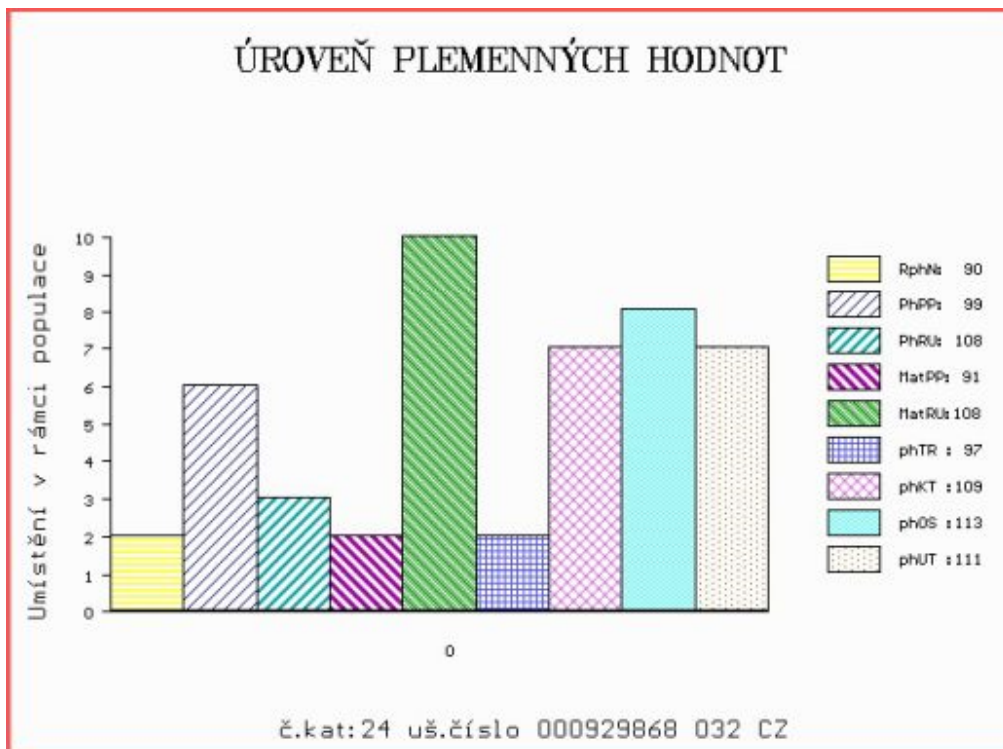
Vl.užit:nar: 46 *** kg ve 120d: 217 kg 210d: 315 kg 365d: 538 kg / kříž: 131 cm
 Přírustek od narození: 1385 g / 90 šourek 37 cm
 Věk při ZV 455 dní aktuálně k 16.03.22 hmotnost: 600 kg výška v kříži: 137 cm

PLEMENNÉ HODNOTY

LINEARNÍ HODNOCENÍ

	pp	ru	pp	ru	TR	KT	OS	UT	Hmot	kříž	TR	KT	OS	UT	CE		
BÝK	PE	99	108	ME	91	108	97	109	113	111							
MATKA	PE	96	112	ME	92	111	110	118	120	119	830	151	29	24	23	9	85
OTEC	PE	111	99	ME	83	109	94	98	100	99	0	0	0	0	0	0	0

HODNOCEN: TR 7 / /10 KT / / OS / / UT Výsledek:



Číslo : 929870 032 CZ HOGO FOGO NEČTINSKÝ R* Číslo katalogu 25
 Dat.nar. : 09.02.2021 Plemeno : Y100 Limousine
 Chovatel : Nečtinská zemědělská a.s.
 Majitel : Nečtinská zemědělská a.s.

**OTL
znaky**

Rohy	Ataxie	Q204X	F94L	Nt821	C313Y
R*	-	-	-	-	-

OOO LIP 855 VIRTUEL MOF 391000710605021
 OO PLM 174 ANDREJ MOF 391000768720021
 MOO 4807007303 FR BAVAROISE 4807007303

OTEC ZIL 334 DAKON MOF 391000848951021

OMO 271 245 VIDOCQ 2246741879
 MO 3615058267 FR COLOGNE 3615058267
 MMO 3615054255 FR VICTOIRE 3615054255

OOM ZLI 370 MERIDIEN 8796002929
 OM LIP 663 TOGO NEČTINSKÝ 093000654495032
 MOM 35761 347 CZ KLÁRA NEČTINSKÁ 093000035761347

MA 417585 932 CZ /5 ot P 093000417585932

OMM ZLI 663 VIKING PP 2304904377
 MM 256569 932 CZ P 093000256569932
 MMM 30605 932 CZ 093000030605932

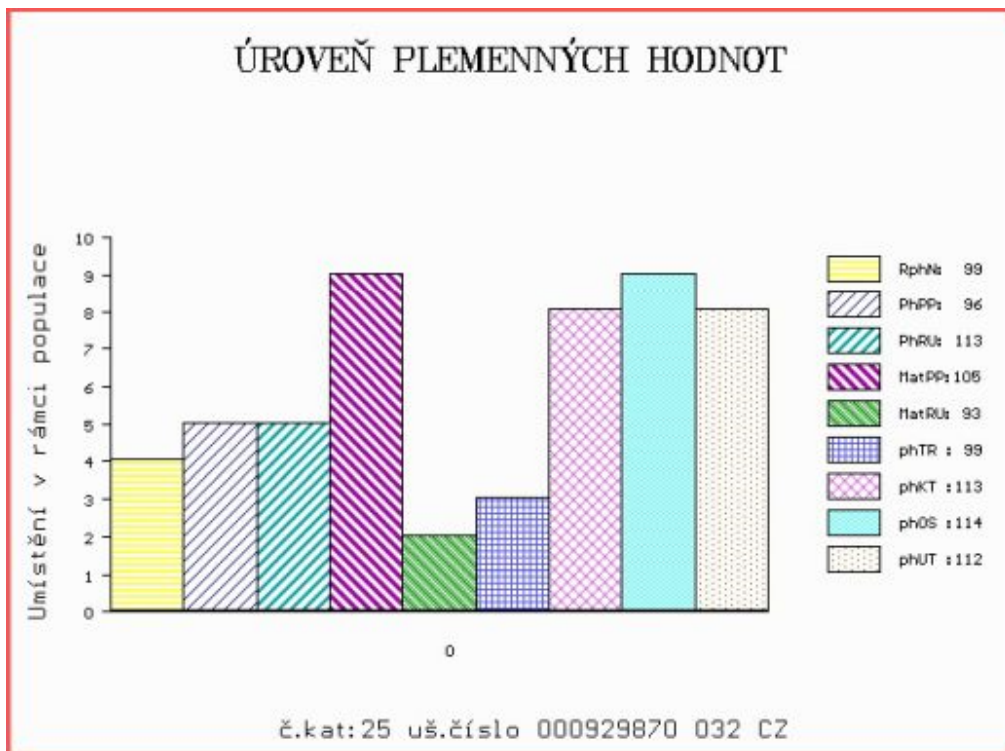
Vl.užit:nar: 45 *** kg ve 120d: 212 kg 210d: 301 kg 365d: 507 kg / kříž: 130 cm
 Přírustek od narození: 1300 g / 99 šourek 37 cm
 Věk při ZV 455 dní aktuálně k 16.03.22 hmotnost: 565 kg výška v kříži: 135 cm

PLEMENNÉ HODNOTY

LINEARNÍ HODNOCENÍ

	pp	ru	pp	ru	TR	KT	OS	UT	Hmot	kříž	TR	KT	OS	UT	CE		
BÝK	PE	96	113	ME	105	93	99	113	114	112							
MATKA	PE	100	113	ME	114	90	102	104	103	103	810	147	27	22	21	8	78
OTEC	PE	101	115	ME	90	95	102	113	114	113	626	137	24	22	22	8	76

HODNOCEN: TR 6 / / 8 KT / / OS / / UT Výsledek:



Číslo : 929873 032 CZ HOUR NEČTINSKÝ R* Číslo katalogu 26
 Dat.nar. : 12.02.2021 Plemeno : Y100 Limousine
 Chovatel : Nečtinská zemědělská a.s.
 Majitel : Nečtinská zemědělská a.s.

**OTL
znaky**

Rohy	Ataxie	Q204X	F94L	Nt821	C313Y
R*	-	-	-	-	-

OOO ZLI 370 MERIDIEN 8796002929
 OO ZLI 930 VALERIAN 4145044764
 MOO 4145040364 FR PAQUERETTE 4145040364

OTEC ZIL 292 DALERIAN NEČTINSKÝ 093000908906032

OMO ZLI 517 OGINA VFU 007000501409081
 MO 285530 932 CZ 093000285530932
 MMO 30764 932 CZ 093000030764932

OOM ZLI 743 ROCKSTAR 1930599372
 OM LIP 764 UCCAS NEČTINSKÝ 093000654769032
 MOM 30681 932 CZ 093000030681932

MA 454807 932 CZ /5 ot 093000454807932

OMM LIP 400 OPTIK NEČTINSKY 093000555662032
 MM 318474 932 CZ 093000318474932
 MMM 197060 932 CZ 093000197060932

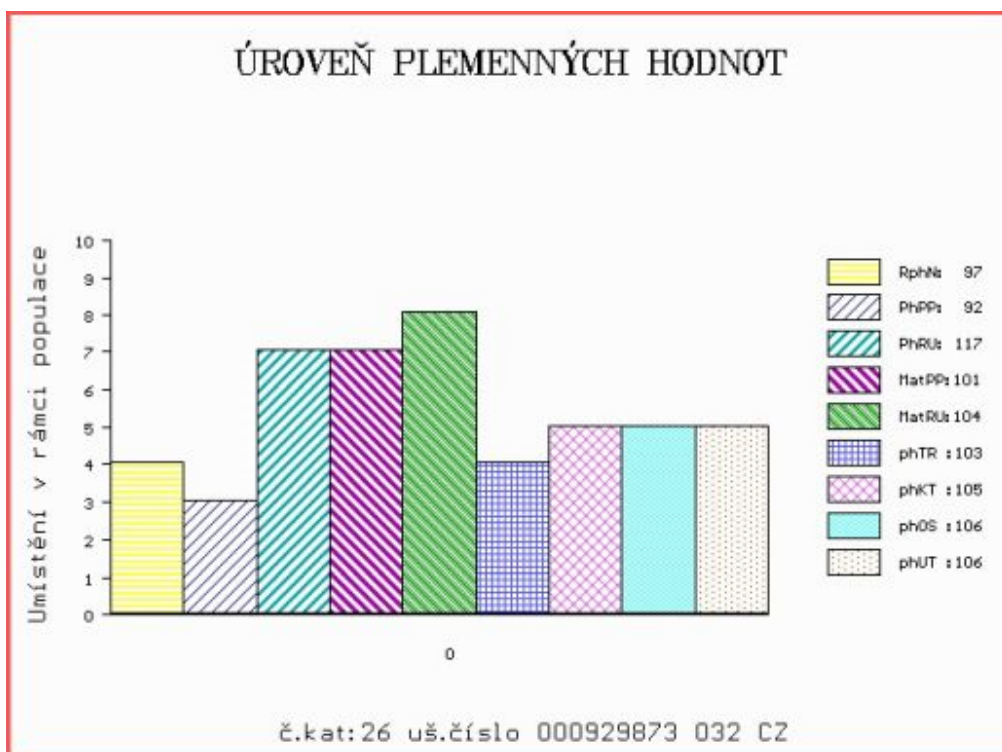
Vl.užit:nar: 47 *** kg ve 120d: 235 kg 210d: 325 kg 365d: 537 kg / kříž: 132 cm
 Přírustek od narození: 1406 g / 97 šourek 38 cm
 Věk při ZV 452 dní aktuálně k 16.03.22 hmotnost: 605 kg výška v kříži: 136 cm

PLEMENNÉ HODNOTY

LINEARNÍ HODNOCENÍ

	pp	ru	pp	ru	TR	KT	OS	UT	Hmot	kříž	TR	KT	OS	UT	CE		
BÝK	PE	92	117	ME	101	104	103	105	106	106							
MATKA	PE	101	107	ME	110	106	104	103	104	105	860	146	26	22	22	8	78
OTEC	PE	95	127	ME	84	104	112	116	114	117	685	137	25	23	23	8	79

HODNOCEN: TR 7 / /10 KT / / OS / / UT Výsledek:



Číslo : 929874 032 CZ HERMAN NEČTINSKÝ Číslo katalogu 27
 Dat.nar. : 12.02.2021 Plemeno : Y100 Limousine
 Chovatel : Nečtinská zemědělská a.s.
 Majitel : Nečtinská zemědělská a.s.

**OTL
znaky**

Rohy	Ataxie	Q204X	F94L	Nt821	C313Y
-	-	-	-	-	-

OOO LIP 855 VIRTUEL MOF 391000710605021
 OO PLM 174 ANDREJ MOF 391000768720021
 MOO 4807007303 FR BAVAROISE 4807007303

OTEC ZIL 334 DAKON MOF 391000848951021

OMO 271 245 VIDOCQ 2246741879
 MO 3615058267 FR COLOGNE 3615058267
 MMO 3615054255 FR VICTOIRE 3615054255

OOM LIP 297 MASKOT NEČTINSKÝ 093000105449032
 OM LIP 560 SYDNEY NEČTINSKÝ 093000591437032
 MOM 30755 932 CZ 093000030755932

MA 353483 932 CZ /7 ot 093000353483932

OMM ZLI 305 JUAN Z KALIŠTĚ 031591138710
 MM 190303 932 CZ 093000190303932
 MMM 25542 347 CZ 093000025542347

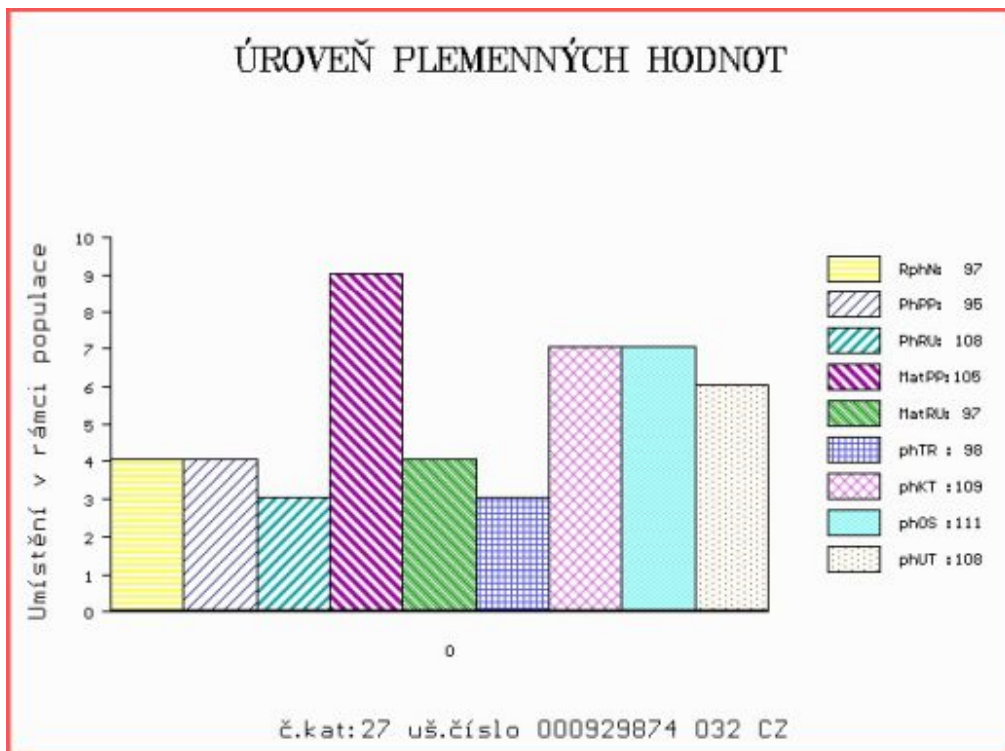
Vl.užit:nar: 46 *** kg ve 120d: 226 kg 210d: 319 kg 365d: 527 kg / kříž: 130 cm
 Přírustek od narození: 1332 g / 97 šourek 36 cm
 Věk při ZV 452 dní aktuálně k 16.03.22 hmotnost: 575 kg výška v kříži: 133 cm

PLEMENNÉ HODNOTY

LINEARNÍ HODNOCENÍ

	pp	ru	pp	ru	TR	KT	OS	UT	Hmot	kříž	TR	KT	OS	UT	CE		
BÝK	PE	95	108	ME	105	97	98	109	111	108							
MATKA	PE	102	106	ME	110	100	99	111	113	109	688	140	19	17	17	6	59
OTEC	PE	101	115	ME	90	95	102	113	114	113	626	137	24	22	22	8	76

HODNOCEN: TR 5 / / 9 KT / / OS / / UT Výsledek:



Číslo : 929875 032 CZ HIP NEČTINSKÝ Číslo katalogu 28
 Dat.nar. : 12.02.2021 Plemeno : Y100 Limousine
 Chovatel : Nečtinská zemědělská a.s.
 Majitel : Nečtinská zemědělská a.s.

**OTL
znaky**

Rohy	Ataxie	Q204X	F94L	Nt821	C313Y
-	-	-	-	-	-

OOO 265 628 HORTENSIA 8772014394
 OO ZLI 166 ULYSSE 3683001518
 MOO 3777001855 FR NOUVELLE 3777001855

Otec ZLI 477 HAUTECLAIR 1992014267
 OMO 261 680 FAVORI 8770007813
 MO 1983000001 FR URANIE 1983000001
 MMO 1974002390 FR JALOUSIE 1974002390

OOM ZLI 370 MERIDIEN 8796002929
 OM LIP 663 TOGO NEČTINSKÝ 093000654495032
 MOM 35761 347 CZ KLÁRA NEČTINSKÁ 093000035761347

MA 388119 932 CZ /6 ot 093000388119932
 OMM LIP 297 MASKOT NEČTINSKÝ 093000105449032
 MM 224586 932 CZ 093000224586932
 MMM 30729 932 CZ 093000030729932

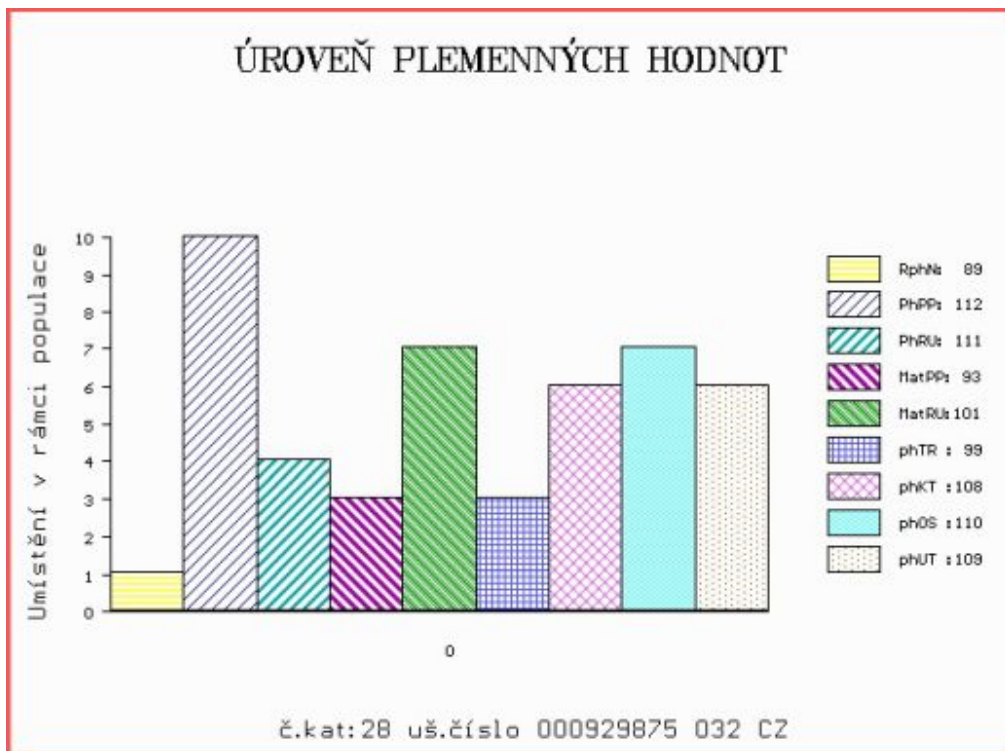
Vl.užit:nar: 35 *** kg ve 120d: 221 kg 210d: 318 kg 365d: 515 kg / kříž: 132 cm
 Přírustek od narození: 1398 g / 89 šourek 36 cm
 Věk při ZV 452 dní aktuálně k 16.03.22 hmotnost: 590 kg výška v kříži: 135 cm

PLEMENNÉ HODNOTY

LINEARNÍ HODNOCENÍ

	pp	ru	pp	ru	TR	KT	OS	UT	Hmot	kříž	TR	KT	OS	UT	CE
BÝK PE	112	111	ME	93	101	99	108	110	109						
MATKA PE	95	119	ME	112	94	104	112	113	113	830	145	26	23	21	7 77
Otec PE	111	99	ME	83	109	94	98	100	99	0	0	0	0	0	0

HODNOCEN: TR 6 / /10 KT / / OS / / UT Výsledek:



Číslo : 929878 032 CZ HOP NEČTINSKÝ R* Číslo katalogu 29
 Dat.nar. : 13.02.2021 Plemeno : Y100 Limousine
 Chovatel : Nečtinská zemědělská a.s.
 Majitel : Nečtinská zemědělská a.s.

**OTL
znaky**

Rohy	Ataxie	Q204X	F94L	Nt821	C313Y
R*	-	-	-	-	-

OOO ZLI 370 MERIDIEN 8796002929
 OO ZLI 930 VALERIAN 4145044764
 MOO 4145040364 FR PAQUERETTE 4145040364

OTEC ZIL 292 DALERIAN NEČTINSKÝ 093000908906032

OMO ZLI 517 OGINA VFU 007000501409081
 MO 285530 932 CZ 093000285530932
 MMO 30764 932 CZ 093000030764932

OOM ZLM 050 AZURRI 1932014117
 OM ZLM 560 AMPYX NEČTINSKÝ 093000758965032
 MOM 285464 932 CZ 093000285464932

MA 532866 932 CZ /2 ot 093000532866932

OMM ZLI 663 VIKING PP 2304904377
 MM 256569 932 CZ P 093000256569932
 MMM 30605 932 CZ 093000030605932

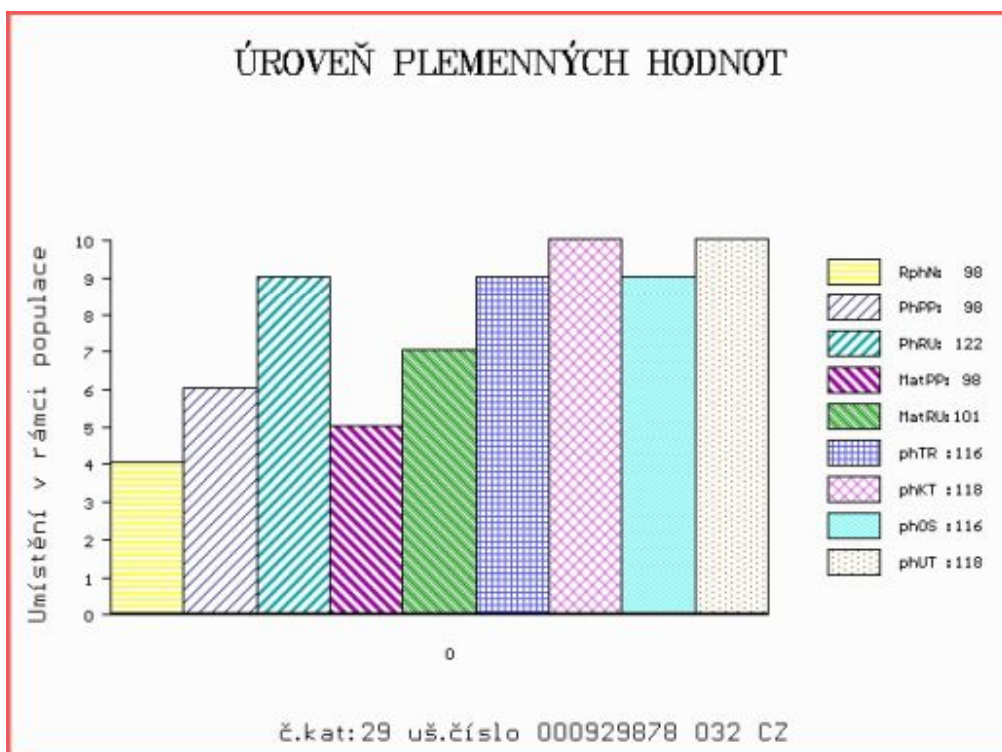
Vl.užit:nar: 40 *** kg ve 120d: 204 kg 210d: 349 kg 365d: 552 kg / kříž: 134 cm
 Přírůstek od narození: 1465 g / 98 šourek 38 cm
 Věk při ZV 451 dní aktuálně k 16.03.22 hmotnost: 620 kg výška v kříži: 138 cm

PLEMENNÉ HODNOTY

LINEARNÍ HODNOCENÍ

	pp	ru	pp	ru	TR	KT	OS	UT	Hmot	kříž	TR	KT	OS	UT	CE		
BÝK	PE	98	122	ME	98	101	116	118	116	118							
MATKA	PE	99	108	ME	111	101	106	106	105	107	700	143	21	17	16	6	60
OTEC	PE	95	127	ME	84	104	112	116	114	117	685	137	25	23	23	8	79

HODNOCEN: TR 8 / /10 KT / / OS / / UT Výsledek:



Číslo : 929894 032 CZ HONÁK NEŠTINSKÝ P* Číslo katalogu 30
 Dat.nar. : 24.02.2021 Plemeno : Y100 Limousine
 Chovatel : Nečtinská zemědělská a.s.
 Majitel : Nečtinská zemědělská a.s.

**OTL
znaky**

Rohy	Ataxie	Q204X	F94L	Nt821	C313Y
P*	-	-	-	-	-

OOO ZLI 650 TIGRIS PP 14.026 24243
 OO ZLM 164 VOJTA Z TODNĚ P 397000757329031
 MOO 4240970929 FR VOUTE 4240970929

OTEC ZLM 700 ANTON Z TODNĚ P 397000882850031

OMO ZLI 617 PRADO VFU 007000501431081
 MO 373976 961 CZ STELLA VODENSKÁ 396000373976961
 MMO 4805007187 FR VELLE 4805007187

OOM ZLI 477 HAUTECLAIR 1992014267
 OM LIP 768 UDO NEČTINSKÝ 093000654806032
 MOM 197146 932 CZ 093000197146932

MA 417620 932 CZ /4 ot 093000417620932

OMM ZLI 294 LOUXOR 1995010819
 MM 318663 932 CZ 093000318663932
 MMM 30701 932 CZ 093000030701932

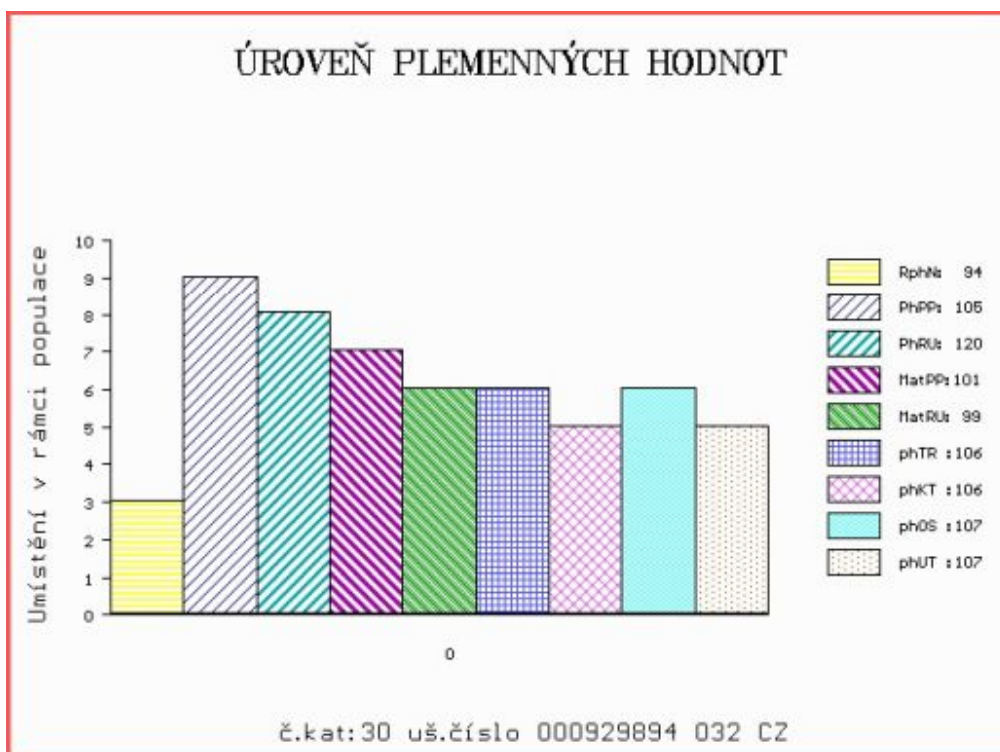
Vl.užit:nar: 43 *** kg ve 120d: 229 kg 210d: 341 kg 365d: 579 kg / kříž: 140 cm
 Přírustek od narození: 1473 g / 94 šourek 36 cm
 Věk při ZV 440 dní aktuálně k 16.03.22 hmotnost: 610 kg výška v kříži: 140 cm

PLEMENNÉ HODNOTY

LINEARNÍ HODNOCENÍ

	pp	ru	pp	ru	TR	KT	OS	UT	Hmot	kříž	TR	KT	OS	UT	CE		
BÝK	PE	105	120	ME	101	99	106	106	107	107							
MATKA	PE	110	110	ME	99	107	104	107	106	106	830	145	25	19	18	6	68
OTEC	PE	104	123	ME	101	93	93	96	99	97	606	135	24	22	22	8	76

HODNOCEN: TR 9 / /10 KT / / OS / / UT Výsledek:



Číslo : 929898 032 CZ HORDIC NEČTINSKÝ Číslo katalogu 31
 Dat.nar. : 26.02.2021 Plemeno : Y100 Limousine
 Chovatel : Nečtinská zemědělská a.s.
 Majitel : Nečtinská zemědělská a.s.

**OTL
znaky**

Rohy	Ataxie	Q204X	F94L	Nt821	C313Y
-	-	-	-	-	-

OOO 271 208 SCAPIN 2351383257
 OO ZLI 746 URVILLE 1931859212
 MOO 1930388572 FR OXANE 142 1930388572

OTEC ZLM 800 BARNEY NEČTINSKÝ 093000828209032

OMO ZLI 585 BLEUET 0907730297
 MO 285603 932 CZ 093000285603932
 MMO 25602 347 CZ 093000025602347

OOM ZLM 056 ARMORIC 2219279723
 OM ZLM 652 DIEUNORDIC 2219275014
 MOM 2219279323 FR SAUTERELLE 2219279323

MA 532736 932 CZ /2 ot 093000532736932

OMM ZLI 426 MONT NEČTINSKÝ 093000065088032
 MM 285464 932 CZ 093000285464932
 MMM 21506 347 CZ 093000021506347

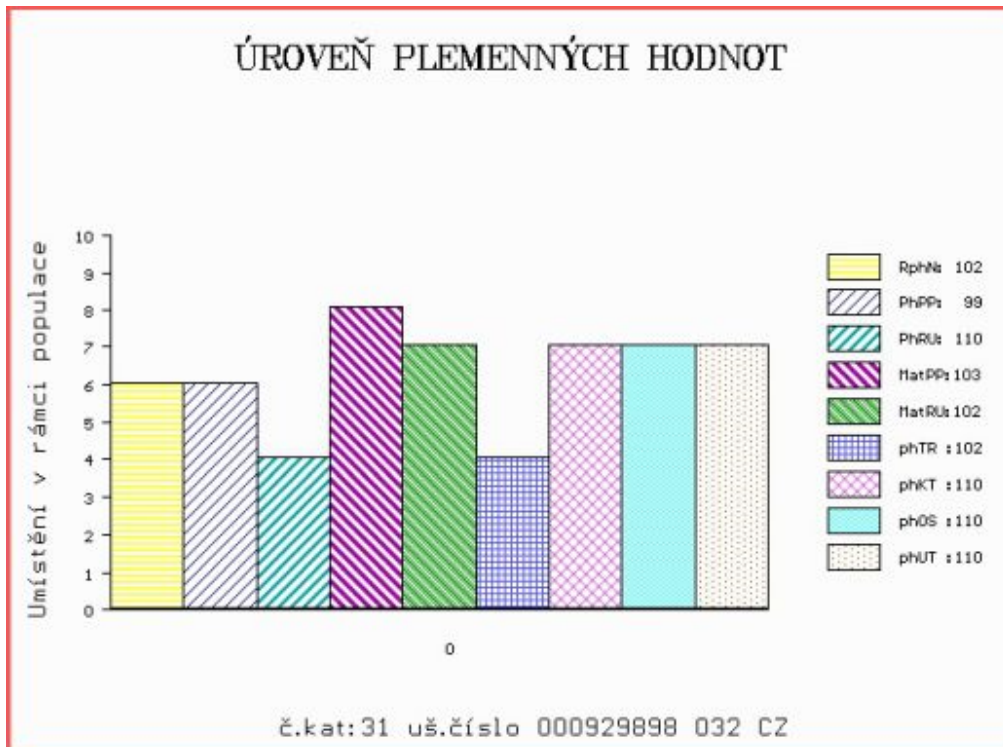
Vl.užit:nar: 47 *** kg ve 120d: 221 kg 210d: 322 kg 365d: 544 kg / kříž: 135 cm
 Přírustek od narození: 1366 g / 102 šourek 40 cm
 Věk při ZV 438 dní aktuálně k 16.03.22 hmotnost: 570 kg výška v kříži: 135 cm

PLEMENNÉ HODNOTY

LINEARNÍ HODNOCENÍ

	pp	ru	pp	ru	TR	KT	OS	UT	Hmot	kříž	TR	KT	OS	UT	CE		
BÝK	PE	99	110	ME	103	102	102	110	110	110							
MATKA	PE	96	106	ME	104	105	104	110	111	109	830	144	26	22	24	8	80
OTEC	PE	120	106	ME	90	103	98	102	102	102	645	136	22	19	21	7	69

HODNOCEN: TR 7 / / 9 KT / / OS / / UT Výsledek:



Číslo : 929899 032 CZ HERY NEČTINSKÝ Číslo katalogu 32
 Dat.nar. : 27.02.2021 Plemeno : Y100 Limousine
 Chovatel : Nečtinská zemědělská a.s.
 Majitel : Nečtinská zemědělská a.s.

**OTL
znaky**

Rohy	Ataxie	Q204X	F94L	Nt821	C313Y
-	-	-	-	-	-

OOO ZLI 370 MERIDIEN 8796002929
 OO ZLI 930 VALERIAN 4145044764
 MOO 4145040364 FR PAQUERETTE 4145040364

OTEC ZIL 292 DALERIAN NEČTINSKÝ 093000908906032

OMO ZLI 517 OGINA VFU 007000501409081
 MO 285530 932 CZ 093000285530932
 MMO 30764 932 CZ 093000030764932

OOM ZLI 896 TESIL NEČTINSKÝ 093000654654032
 OM ZLM 392 ZOUK NEČTINSKÝ 093000758889032
 MOM 30724 932 CZ 093000030724932

MA 532942 932 CZ /2 ot 093000532942932

OMM ZLI 477 HAUTECLAIR 1992014267
 MM 285616 932 CZ 093000285616932
 MMM 30733 932 CZ 093000030733932

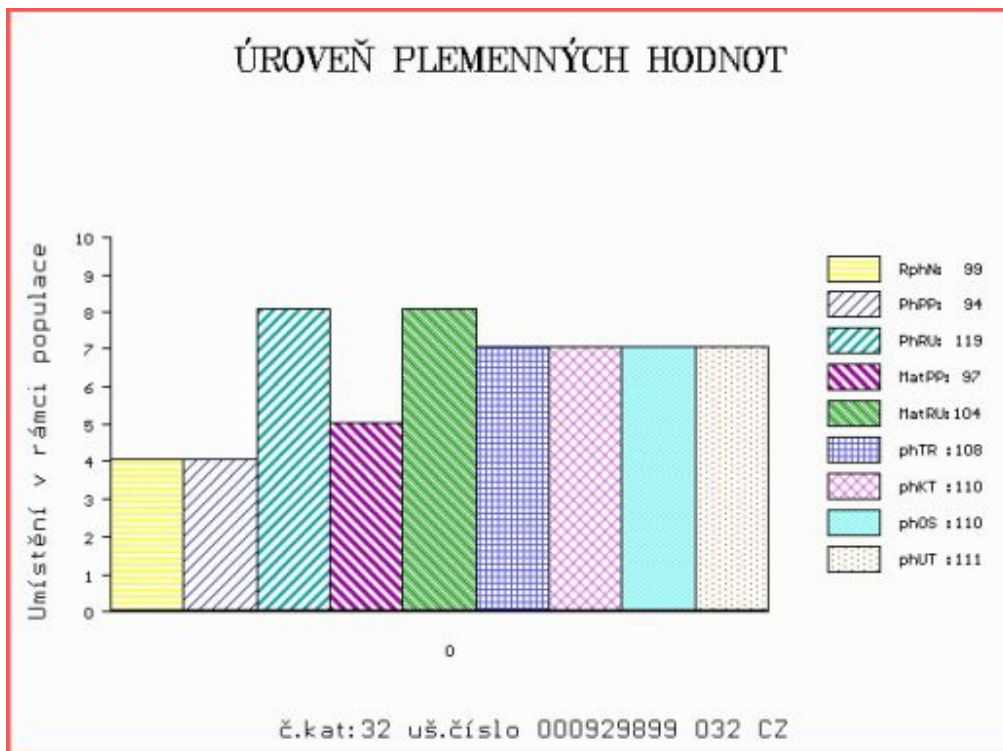
Vl.užit:nar: 42 *** kg ve 120d: 224 kg 210d: 319 kg 365d: 545 kg / kříž: 136 cm
 Přírustek od narození: 1382 g / 99 šourek 37 cm
 Věk při ZV 437 dní aktuálně k 16.03.22 hmotnost: 570 kg výška v kříži: 136 cm

PLEMENNÉ HODNOTY

LINEARNÍ HODNOCENÍ

	pp	ru	pp	ru	TR	KT	OS	UT	Hmot	kříž	TR	KT	OS	UT	CE		
BÝK	PE	94	119	ME	97	104	108	110	110	111							
MATKA	PE	93	109	ME	108	107	100	106	109	106	700	142	19	16	15	5	55
OTEC	PE	95	127	ME	84	104	112	116	114	117	685	137	25	23	23	8	79

HODNOCEN: TR 7 / / 9 KT / / OS / / UT Výsledek:



Číslo : 929904 032 CZ HALOGEN NEČTINSKÝ R* Číslo katalogu 33
 Dat.nar. : 01.03.2021 Plemeno : Y100 Limousine
 Chovatel : Nečtinská zemědělská a.s.
 Majitel : Nečtinská zemědělská a.s.

**OTL
znaky**

Rohy	Ataxie	Q204X	F94L	Nt821	C313Y
R*	-	-	-	-	-

OOO ZLI 370 MERIDIEN 8796002929
 OO ZLI 930 VALERIAN 4145044764
 MOO 4145040364 FR PAQUERETTE 4145040364

OTEC ZIL 292 DALERIAN NEČTINSKÝ 093000908906032

OMO ZLI 517 OGINA VFU 007000501409081
 MO 285530 932 CZ 093000285530932
 MMO 30764 932 CZ 093000030764932

OOM ZLI 305 JUAN Z KALIŠTĚ 031591138710
 OM LIP 407 PODVAL NEČTINSKÝ 093000555697032
 MOM 30675 932 CZ 093000030675932

MA 388036 932 CZ /6 ot 093000388036932

OMM ZLI 426 MONT NEČTINSKÝ 093000065088032
 MM 224571 932 CZ 093000224571932
 MMM 30643 932 CZ 093000030643932

Vl.užit:nar: 41 *** kg ve 120d: 249 kg 210d: 347 kg 365d: 610 kg / kříž: 141 cm
 Přírustek od narození: 1563 g / 101 šourek 38 cm
 Věk při ZV 435 dní aktuálně k 16.03.22 hmotnost: 635 kg výška v kříži: 141 cm

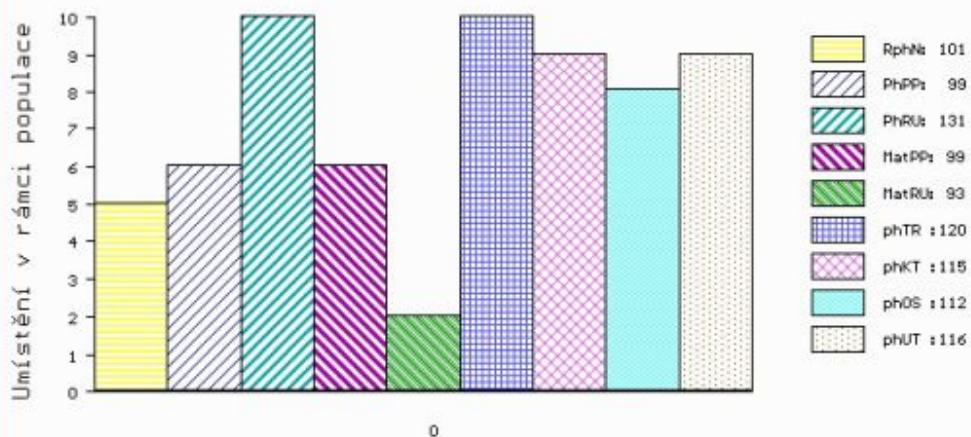
PLEMENNÉ HODNOTY

LINEARNÍ HODNOCENÍ

	pp	ru	pp	ru	TR	KT	OS	UT	Hmot	kříž	TR	KT	OS	UT	CE
BÝK PE	99	131	ME	99	93	120	115	112	116						
MATKA PE	98	110	ME	116	94	113	108	107	108	825	151	28	21	20	7 76
OTEC PE	95	127	ME	84	104	112	116	114	117	685	137	25	23	23	8 79

HODNOCEN: TR 10 / /10 KT / / OS / / UT Výsledek:

ÚROVEŇ PLEMENNÝCH HODNOT



č.kat:33 uš.číslo 000929904 032 CZ

Číslo : 929905 032 CZ HORYMÍR NEČTINSKÝ R* Číslo katalogu 34
 Dat.nar. : 02.03.2021 Plemeno : Y100 Limousine
 Chovatel : Nečtinská zemědělská a.s.
 Majitel : Nečtinská zemědělská a.s.

**OTL
znaky**

Rohy	Ataxie	Q204X	F94L	Nt821	C313Y
R*	-	-	-	-	-

OOO ZLI 490 REMIX 1717626948
 OO ZLM 405 CAMEOS 2424507604
 MOO 2324444531 FR VELSEUSE 2324444531

Otec ZIL 481 DÉMON Z TODNĚ 397000020975034

OMO ZLI 763 DIABOLO 1627497240
 MO 303965 981 CZ BERUŠKA VFU 007000303965981
 MMO 105091 981 CZ NATAŠA VFU 007000105091981

OOM ZLI 929 TOPTORO 8122073617
 OM ZLM 289 VOREL Z TODNĚ P 397000795139031
 MOM 986393506 DE GUNDI P 09.863 93506

MA 532852 932 CZ /2 ot P 093000532852932

OMM ZLI 376 LEON NEČTINSKÝ 093032003133
 MM 285502 932 CZ 093000285502932
 MMM 35935 347 CZ KLÁRA NEČTINSKÁ 093000035935347

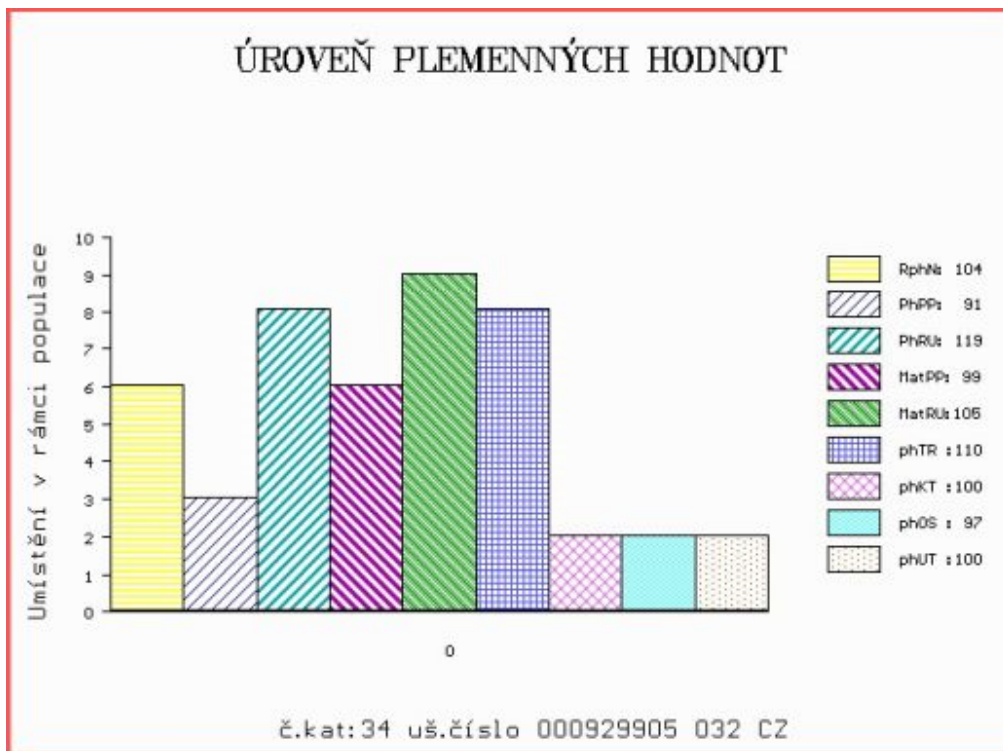
Vl.užit:nar: 43 *** kg ve 120d: 229 kg 210d: 327 kg 365d: 564 kg / kříž: 139 cm
 Přírustek od narození: 1430 g / 104 šourek 37 cm
 Věk při ZV 434 dní aktuálně k 16.03.22 hmotnost: 585 kg výška v kříži: 139 cm

PLEMENNÉ HODNOTY

LINEARNÍ HODNOCENÍ

	pp	ru	pp	ru	TR	KT	OS	UT	Hmot	kříž	TR	KT	OS	UT	CE		
BÝK	PE	91	119	ME	99	105	110	100	97	100							
MATKA	PE	85	106	ME	99	112	101	89	87	90	780	147	27	19	19	7	72
Otec	PE	92	121	ME	95	104	111	111	111	110	628	138	24	20	19	7	70

HODNOCEN: TR 9 / /10 KT / / OS / / UT Výsledek:



Číslo : 929909 032 CZ HRANOLEK NEČTINSKÝ Číslo katalogu 35
 Dat.nar. : 04.03.2021 Plemeno : Y100 Limousine
 Chovatel : Nečtinská zemědělská a.s.
 Majitel : Nečtinská zemědělská a.s.

**OTL
znaky**

Rohy	Ataxie	Q204X	F94L	Nt821	C313Y
-	-	-	-	-	-

OOO 270 815 INDECIS 2293004195
 OO ZLI 560 ON-DIT 3615069746
 MOO 3690006248 FR FRANCHON 3690006248

OTEC PLM 746 ESPÍK ZE SV. KATEŘINY 393000606054042

OMO ZLM 239 SHERIFF V 14.042 30409
 MO 177581 942 CZ ZOJA ZE SV. KATEŘINY 393000177581942
 MMO 156778 942 CZ ZORKA ZE SV. KATEŘINY 393000156778942

OOM ZLI 426 MONT NEČTINSKÝ 093000065088032
 OM LIP 570 SOKL NEČTINSKÝ 093000624052032
 MOM 19748 347 CZ 093347019748

MA 353629 932 CZ /6 ot 093000353629932

OMM ZLI 359 KONGO NEČTINSKÝ 093387061373
 MM 197037 932 CZ 093000197037932
 MMM 35890 347 CZ 093000035890347

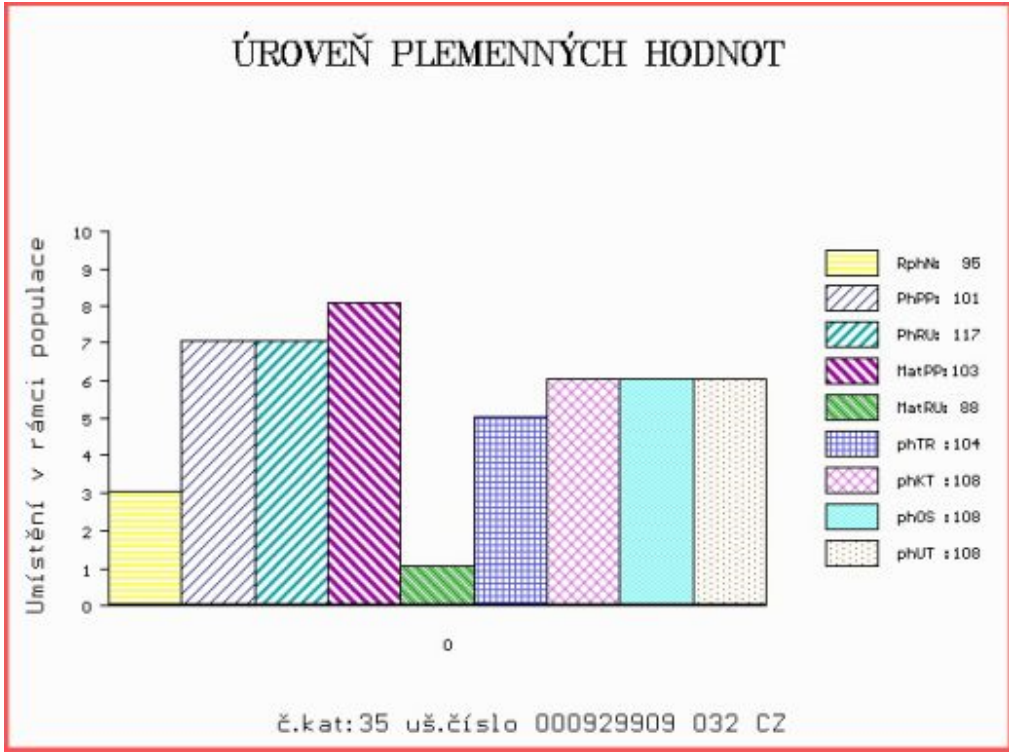
Vl.užit:nar: 41 *** kg ve 120d: 226 kg 210d: 339 kg 365d: 553 kg / kříž: 136 cm
 Přírustek od narození: 1403 g / 95 šourek 37 cm
 Věk při ZV 432 dní aktuálně k 16.03.22 hmotnost: 570 kg výška v kříži: 136 cm

PLEMENNÉ HODNOTY

LINEARNÍ HODNOCENÍ

	pp	ru	pp	ru	TR	KT	OS	UT	Hmot	kříž	TR	KT	OS	UT	CE		
BÝK	PE	101	117	ME	103	88	104	108	108	108							
MATKA	PE	103	108	ME	109	92	89	92	93	92	655	141	18	19	18	6	61
OTEC	PE	94	111	ME	97	91	102	105	104	105	538	139	21	22	20	7	70

HODNOCEN: TR 8 / /10 KT / / OS / / UT Výsledek:



Číslo : 929915 032 CZ HARLEY NEČTINSKÝ Číslo katalogu 36
 Dat.nar. : 07.03.2021 Plemeno : Y100 Limousine
 Chovatel : Nečtinská zemědělská a.s.
 Majitel : Nečtinská zemědělská a.s.

**OTL
znaky**

Rohy	Ataxie	Q204X	F94L	Nt821	C313Y
-	-	-	-	-	-

OOO ZLI 437 MOZART Z CUNKOVA ET 253000156381031
 OO LIP 501 REXÍK Z KALIŠTĚ 031000562343053
 MOO 8167 517 CZ DOLINA Z KALIŠTĚ 031517008167

Otec ZLM 844 BERN AVENA 028000737031053

OMO ZLI 319 JOKER VFU 007764119018
 MO 153304 953 CZ 028000153304953
 MMO 143286 511 CZ 028000143286511

OOM ZLI 743 ROCKSTAR 1930599372
 OM LIP 764 UCCAS NEČTINSKÝ 093000654769032
 MOM 30681 932 CZ 093000030681932

MA 454784 932 CZ /4 ot 093000454784932

OMM ZLI 359 KONGO NEČTINSKÝ 093387061373
 MM 197111 932 CZ 093000197111932
 MMM 30697 932 CZ 093000030697932

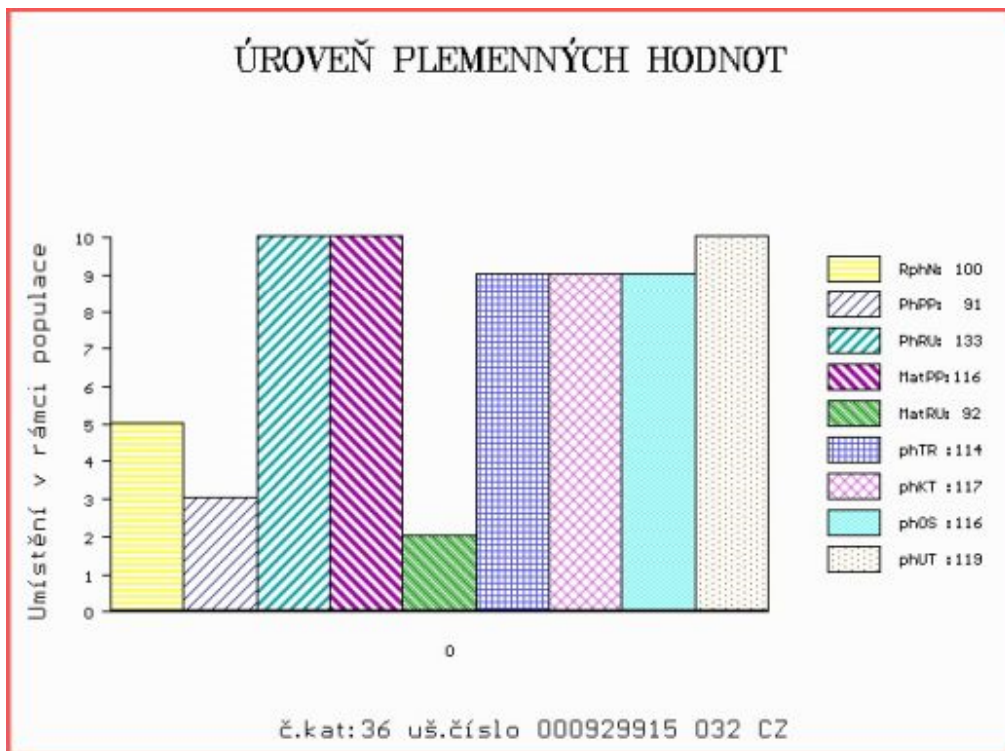
Vl.užit:nar: 45 *** kg ve 120d: 284 kg 210d: 356 kg 365d: 544 kg / kříž: 137 cm
 Přírůstek od narození: 1364 g / 100 šourek 37 cm
 Věk při ZV 429 dní aktuálně k 16.03.22 hmotnost: 555 kg výška v kříži: 137 cm

PLEMENNÉ HODNOTY

LINEARNÍ HODNOCENÍ

	pp	ru	pp	ru	TR	KT	OS	UT	Hmot	kříž	TR	KT	OS	UT	CE
BÝK PE	91	133	ME	116	92	114	117	116	119						
MATKA PE	94	120	ME	121	99	111	112	111	114	825	146	25	22	21	8 76
Otec PE	88	131	ME	108	94	116	113	112	115	632	140	26	20	20	7 73

HODNOCEN: TR 8 / / 9 KT / / OS / / UT Výsledek:



Číslo : 929919 032 CZ HOGAN NEČTINSKÝ P* Číslo katalogu 37
 Dat.nar. : 09.03.2021 Plemeno : Y100 Limousine
 Chovatel : Nečtinská zemědělská a.s.
 Majitel : Nečtinská zemědělská a.s.

**OTL
znaky**

Rohy	Ataxie	Q204X	F94L	Nt821	C313Y
P*	-	-	-	-	-

OOO 281 254 FIDELE P 2311392092
 OO ZLM 400 IMBATTABLE PP 4242120209
 MOO 4241712146 FR FABULEUSE P 4241712146

Otec ZIL 034 CORINTH Z KALIŠTĚ P 031000768749053

OMO ZLI 824 ENZO P 1933472074
 MO 293067 953 CZ MILČA Z KALIŠTĚ P 031000293067953
 MMO 167506 953 CZ MAJKA Z KALIŠTĚ 031000167506953

OOM ZLI 324 MAS DU CLO 2396032213
 OM ZLI 426 MONT NEČTINSKÝ 093000065088032
 MOM 6082 517 CZ 093517006082

MA 224813 932 CZ /10 ot 093000224813932

OMM ZLI 241 FOIT ET 093517002705
 MM 21476 347 CZ OLA NEČTINSKÁ 093000021476347
 MMM 74663 307 CZ 093307074663

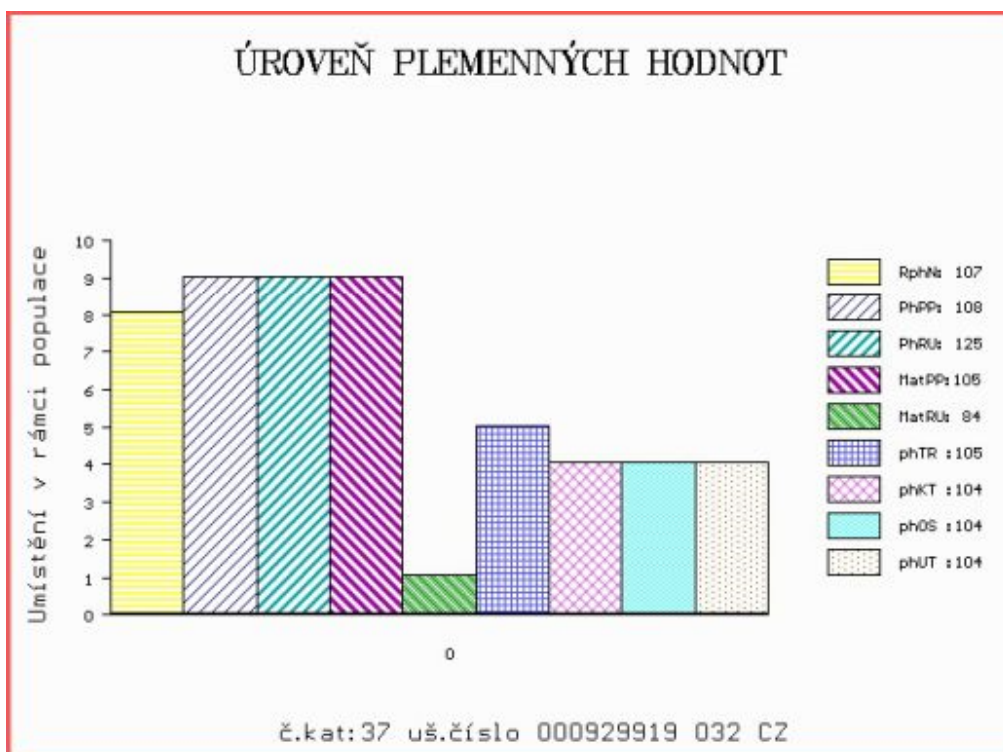
Vl.užit:nar: 41 *** kg ve 120d: 277 kg 210d: 337 kg 365d: 565 kg / kříž: 137 cm
 Přírustek od narození: 1435 g / 107 šourek 38 cm
 Věk při ZV 427 dní aktuálně k 16.03.22 hmotnost: 575 kg výška v kříži: 137 cm

PLEMENNÉ HODNOTY

LINEARNÍ HODNOCENÍ

	pp	ru	pp	ru	TR	KT	OS	UT	Hmot	kříž	TR	KT	OS	UT	CE		
BÝK	PE	108	125	ME	105	84	105	104	104	104							
MATKA	PE	105	102	ME	114	101	104	105	106	104	792	147	26	21	20	7	74
Otec	PE	108	120	ME	96	83	98	103	104	104	604	135	21	19	20	7	67

HODNOCEN: TR 8 / /10 KT / / OS / / UT Výsledek:



Číslo : 929924 032 CZ HUGO NEČTINSKÝ Číslo katalogu 38
 Dat.nar. : 12.03.2021 Plemeno : Y100 Limousine
 Chovatel : Nečtinská zemědělská a.s.
 Majitel : Nečtinská zemědělská a.s.

**OTL
znaky**

Rohy	Ataxie	Q204X	F94L	Nt821	C313Y
-	-	-	-	-	-

OOO ZLI 490 REMIX 1717626948
 OO ZLM 405 CAMEOS 2424507604
 MOO 2324444531 FR VELSEUSE 2324444531

Otec ZIL 481 DÉMON Z TODNĚ 397000020975034

OMO ZLI 763 DIABOLO 1627497240
 MO 303965 981 CZ BERUŠKA VFU 007000303965981
 MMO 105091 981 CZ NATAŠA VFU 007000105091981

OOM ZLI 370 MERIDIEN 8796002929
 OM LIP 663 TOGO NEČTINSKÝ 093000654495032
 MOM 35761 347 CZ KLÁRA NEČTINSKÁ 093000035761347

MA 388008 932 CZ /6 ot 093000388008932

OMM ZLI 336 KOREK NEČTINSKÝ 093387061223
 MM 256461 932 CZ 093000256461932
 MMM 6081 517 CZ HELMA NEČTINSKÁ 093517006081

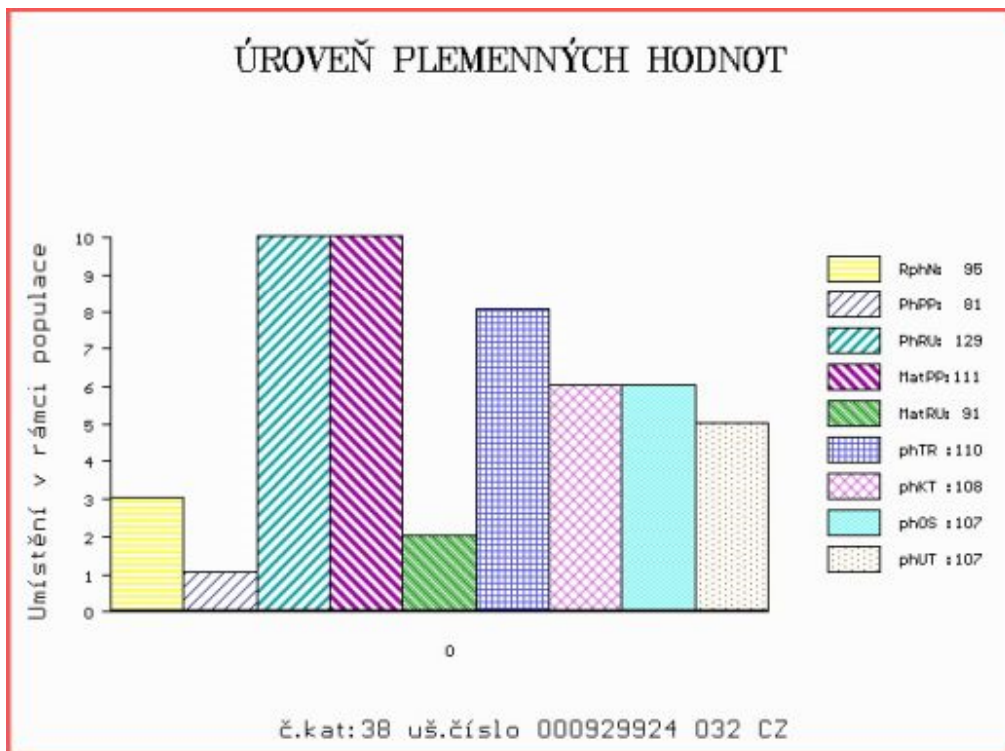
Vl.užit:nar: 54 *** kg ve 120d: 263 kg 210d: 356 kg 365d: 589 kg / kříž: 136 cm
 Přírustek od narození: 1466 g / 95 šourek 38 cm
 Věk při ZV 424 dní aktuálně k 16.03.22 hmotnost: 595 kg výška v kříži: 136 cm

PLEMENNÉ HODNOTY

LINEARNÍ HODNOCENÍ

	pp	ru	pp	ru	TR	KT	OS	UT	Hmot	kříž	TR	KT	OS	UT	CE		
BÝK	PE	81	129	ME	111	91	110	108	107	107							
MATKA	PE	94	113	ME	111	91	97	95	95	95	780	145	27	23	21	8	79
Otec	PE	92	121	ME	95	104	111	111	111	110	628	138	24	20	19	7	70

HODNOCEN: TR 8 / /10 KT / / OS / / UT Výsledek:



Číslo : 929925 032 CZ HUNTER NEČTINSKÝ Číslo katalogu 39
 Dat.nar. : 12.03.2021 Plemeno : Y100 Limousine
 Chovatel : Nečtinská zemědělská a.s.
 Majitel : Nečtinská zemědělská a.s.

**OTL
znaky**

Rohy	Ataxie	Q204X	F94L	Nt821	C313Y
-	-	-	-	-	-

OOO ZLI 490 REMIX 1717626948
 OO ZLM 405 CAMEOS 2424507604
 MOO 2324444531 FR VELSEUSE 2324444531

Otec ZIL 481 DÉMON Z TODNĚ 397000020975034

OMO ZLI 763 DIABOLO 1627497240
 MO 303965 981 CZ BERUŠKA VFU 007000303965981
 MMO 105091 981 CZ NATAŠA VFU 007000105091981

OOM ZLI 370 MERIDIEN 8796002929
 OM LIP 663 TOGO NEČTINSKÝ 093000654495032
 MOM 35761 347 CZ KLÁRA NEČTINSKÁ 093000035761347

MA 388132 932 CZ /6 ot 093000388132932

OMM ZLI 272 HOLOMEK Z KALIŠTĚ 031517008168
 MM 30789 932 CZ 093000030789932
 MMM 6011 517 CZ 093517006011

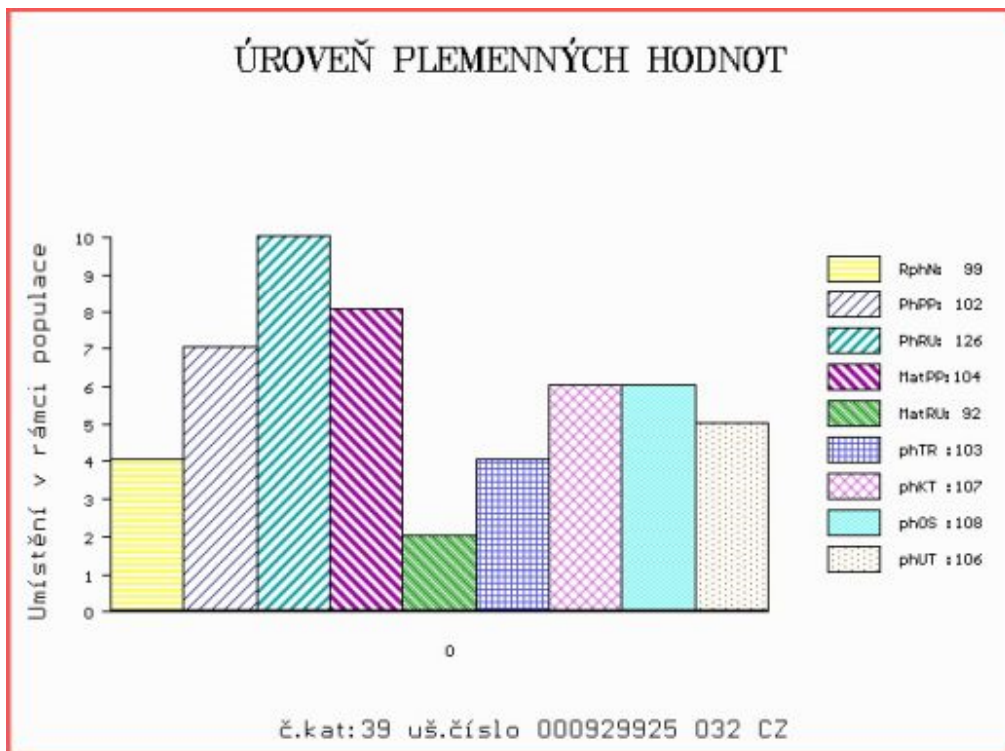
Vl.užit:nar: 39 *** kg ve 120d: 267 kg 210d: 333 kg 365d: 569 kg / kříž: 134 cm
 Přírůstek od narození: 1453 g / 99 šourek 39 cm
 Věk při ZV 424 dní aktuálně k 16.03.22 hmotnost: 575 kg výška v kříži: 134 cm

PLEMENNÉ HODNOTY

LINEARNÍ HODNOCENÍ

	pp	ru	pp	ru	TR	KT	OS	UT	Hmot	kříž	TR	KT	OS	UT	CE		
BÝK	PE	102	126	ME	104	92	103	107	108	106							
MATKA	PE	101	114	ME	116	92	96	103	105	103	710	140	20	19	18	6	63
Otec	PE	92	121	ME	95	104	111	111	111	110	628	138	24	20	19	7	70

HODNOCEN: TR 7 / /10 KT / / OS / / UT Výsledek:



Číslo : 929926 032 CZ HAMLET NEČTINSKÝ Číslo katalogu 40
 Dat.nar. : 12.03.2021 Plemeno : Y100 Limousine
 Chovatel : Nečtinská zemědělská a.s.
 Majitel : Nečtinská zemědělská a.s.

**OTL
znaky**

Rohy	Ataxie	Q204X	F94L	Nt821	C313Y
-	-	-	-	-	-

OOO ZLI 560 ON-DIT 3615069746
 OO ZLM 057 BAVARDAGE 2257773618
 MOO 2257773207 FR RIDELLE 2257773207

Otec ZLM 450 ZUNA Z TODNĚ 397000840819031

OMO ZLI 442 HAMMEL OSVALD 64467-00722
 MO 368109 931 CZ UMMA Z TODNĚ 397000368109931
 MMO 986047952 DE FIONA P 09.860 47952

OOM ZLI 376 LEON NEČTINSKÝ 093032003133
 OM LIP 567 SOMRÁK NEČTINSKÝ 093000624054032
 MOM 30725 932 CZ 093000030725932

MA 532836 932 CZ /2 ot 093000532836932

OMM LIP 403 OLDŘICH NEČTINSKÝ 093000555676032
 MM 318455 932 CZ 093000318455932
 MMM 139211 511 CZ 031511139211

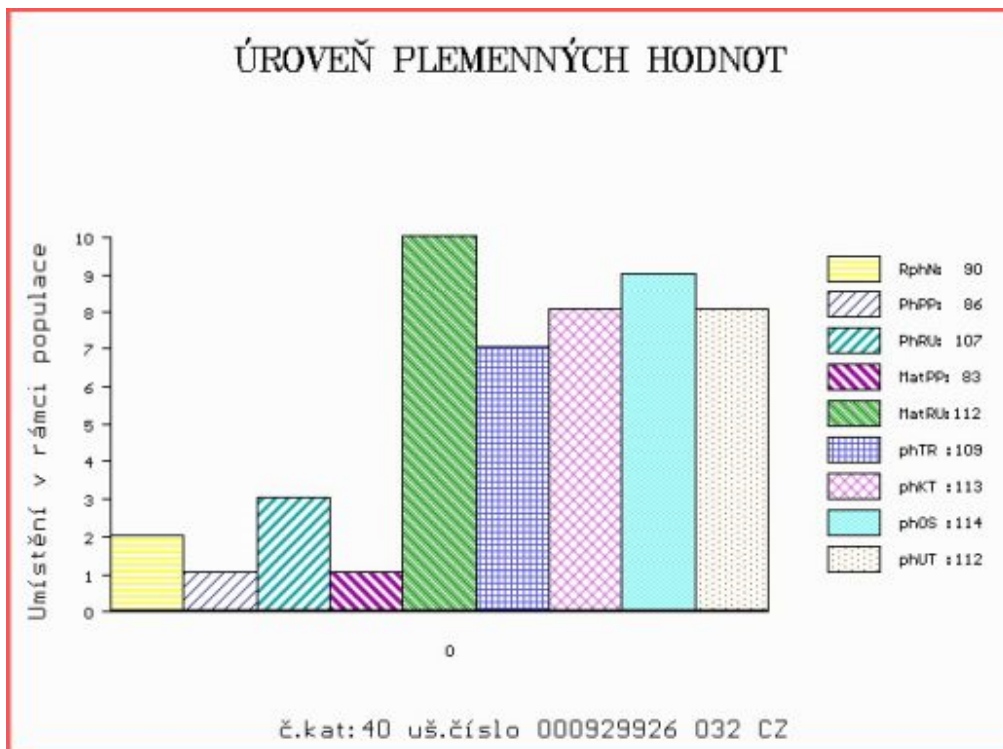
Vl.užit:nar: 40 *** kg ve 120d: 199 kg 210d: 331 kg 365d: 530 kg / kříž: 135 cm
 Přírustek od narození: 1341 g / 90 šourek 39 cm
 Věk při ZV 424 dní aktuálně k 16.03.22 hmotnost: 535 kg výška v kříži: 135 cm

PLEMENNÉ HODNOTY

LINEARNÍ HODNOCENÍ

	pp	ru	pp	ru	TR	KT	OS	UT	Hmot	kříž	TR	KT	OS	UT	CE		
BÝK	PE	86	107	ME	83	112	109	113	114	112							
MATKA	PE	88	100	ME	85	113	103	108	108	106	695	142	18	19	17	6	60
Otec	PE	113	111	ME	104	111	96	105	107	103	576	134	21	19	19	6	65

HODNOCEN: TR 7 / / 8 KT / / OS / / UT Výsledek:



Číslo : 929937 032 CZ HECTOR NEČTINSKÝ Číslo katalogu 41
 Dat.nar. : 15.03.2021 Plemeno : Y100 Limousine
 Chovatel : Nečtinská zemědělská a.s.
 Majitel : Nečtinská zemědělská a.s.

**OTL
znaky**

Rohy	Ataxie	Q204X	F94L	Nt821	C313Y
-	-	-	-	-	-

OOO ZLI 437 MOZART Z CUNKOVA ET 253000156381031
 OO LIP 501 REXÍK Z KALIŠTĚ 031000562343053
 MOO 8167 517 CZ DOLINA Z KALIŠTĚ 031517008167

Otec ZLM 844 BERN AVENA 028000737031053

OMO ZLI 319 JOKER VFU 007764119018
 MO 153304 953 CZ 028000153304953
 MMO 143286 511 CZ 028000143286511

OOM ZLI 349 KUBULA Z KALIŠTĚ 031591138744
 OM LIP 400 OPTIK NEČTINSKY 093000555662032
 MOM 6036 517 CZ HELENA NEČTINSKÁ 093517006036

MA 353538 932 CZ /7 ot 093000353538932

OMM LIP 143 IDARET 093387049731
 MM 197069 932 CZ 093000197069932
 MMM 35911 347 CZ 093000035911347

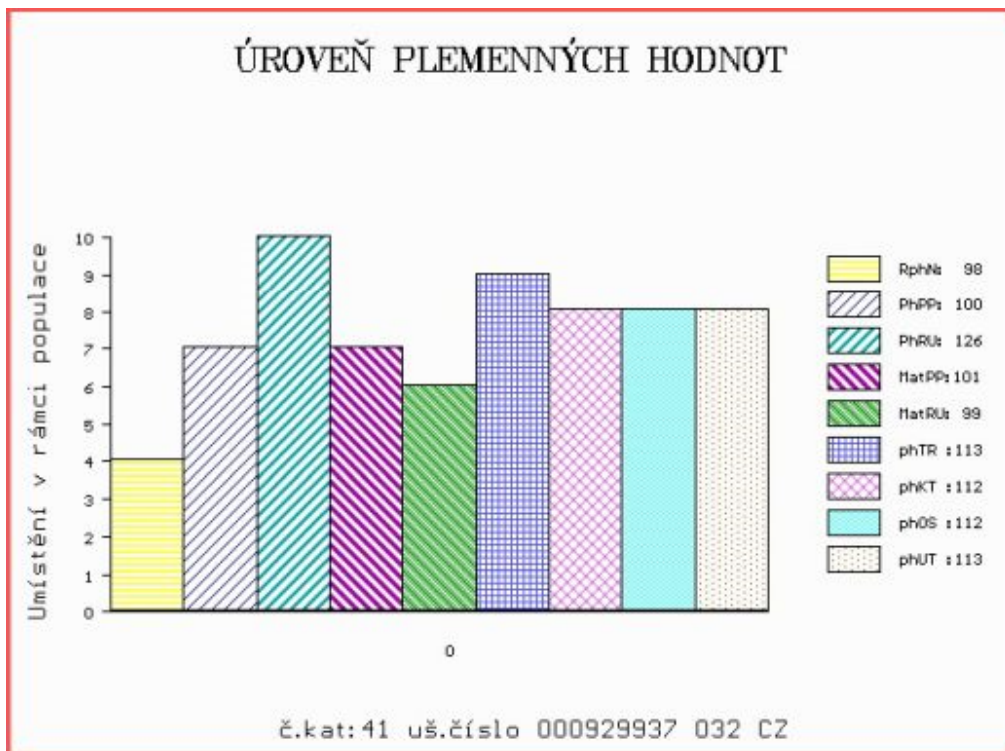
Vl.užit:nar: 42 *** kg ve 120d: 254 kg 210d: 358 kg 365d: 584 kg / kříž: 136 cm
 Přírustek od narození: 1484 g / 98 šourek 36 cm
 Věk při ZV 421 dní aktuálně k 16.03.22 hmotnost: 585 kg výška v kříži: 136 cm

PLEMENNÉ HODNOTY

LINEARNÍ HODNOCENÍ

	pp	ru	pp	ru	TR	KT	OS	UT	Hmot	kříž	TR	KT	OS	UT	CE
BÝK PE	100	126	ME	101	99	113	112	112	113						
MATKA PE	104	114	ME	96	108	115	109	108	109	784	145	25	22	21	7 75
Otec PE	88	131	ME	108	94	116	113	112	115	632	140	26	20	20	7 73

HODNOCEN: TR 8 / /10 KT / / OS / / UT Výsledek:



Číslo : 929939 032 CZ HARVEY NEČTINSKÝ Číslo katalogu 42
 Dat.nar. : 17.03.2021 Plemeno : Y100 Limousine
 Chovatel : Nečtinská zemědělská a.s.
 Majitel : Nečtinská zemědělská a.s.

**OTL
znaky**

Rohy	Ataxie	Q204X	F94L	Nt821	C313Y
-	-	-	-	-	-

OOO ZLI 437 MOZART Z CUNKOVA ET 253000156381031
 OO LIP 501 REXÍK Z KALIŠTĚ 031000562343053
 MOO 8167 517 CZ DOLINA Z KALIŠTĚ 031517008167

OTEC ZLM 844 BERN AVENA 028000737031053

OMO ZLI 319 JOKER VFU 007764119018
 MO 153304 953 CZ 028000153304953
 MMO 143286 511 CZ 028000143286511

OOM ZLI 166 ULYSSE 3683001518
 OM ZLI 477 HAUTECLAIR 1992014267
 MOM 1983000001 FR URANIE 1983000001

MA 285643 932 CZ /8 ot 093000285643932

OMM LIP 297 MASKOT NEČTINSKÝ 093000105449032
 MM 224586 932 CZ 093000224586932
 MMM 30729 932 CZ 093000030729932

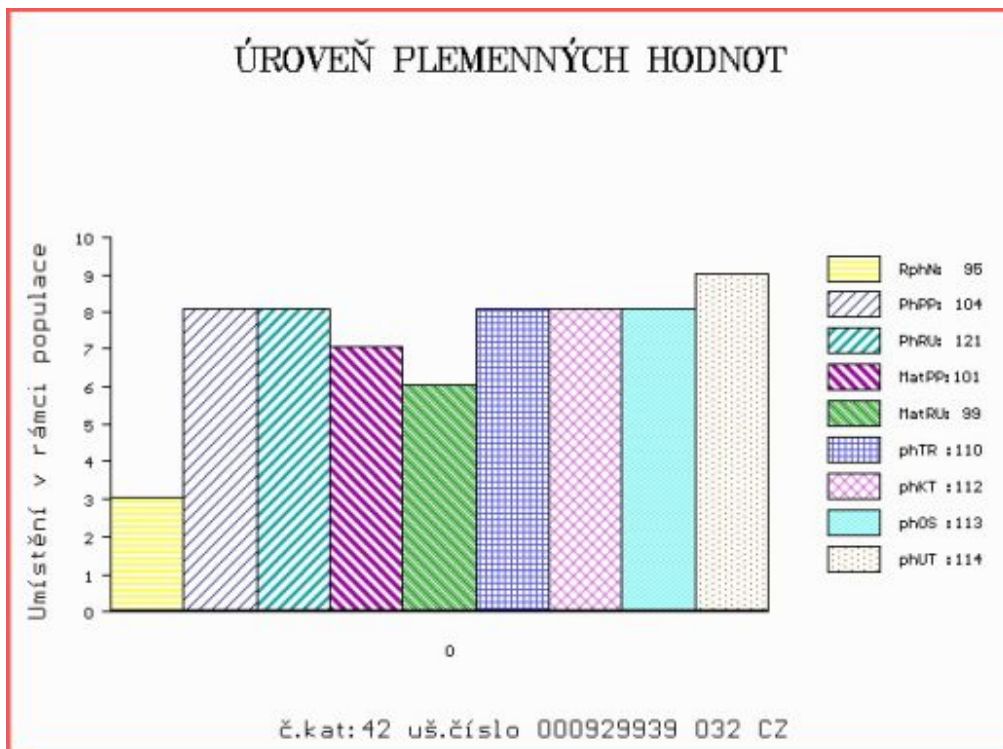
Vl.užit:nar: 40 *** kg ve 120d: 259 kg 210d: 342 kg 365d: 566 kg / kříž: 136 cm
 Přírustek od narození: 1442 g / 95 šourek 39 cm
 Věk při ZV 419 dní aktuálně k 16.03.22 hmotnost: 565 kg výška v kříži: 136 cm

PLEMENNÉ HODNOTY

LINEARNÍ HODNOCENÍ

	pp	ru	pp	ru	TR	KT	OS	UT	Hmot	kříž	TR	KT	OS	UT	CE		
BÝK	PE	104	121	ME	101	99	110	112	113	114							
MATKA	PE	108	106	ME	98	109	100	110	112	110	730	139	22	19	19	7	67
OTEC	PE	88	131	ME	108	94	116	113	112	115	632	140	26	20	20	7	73

HODNOCEN: TR 8 / /10 KT / / OS / / UT Výsledek:



Číslo : 929942 032 CZ HRANAŘ NEČTINSKÝ Číslo katalogu 43
 Dat.nar. : 20.03.2021 Plemeno : Y100 Limousine
 Chovatel : Nečtinská zemědělská a.s.
 Majitel : Nečtinská zemědělská a.s.

**OTL
znaky**

Rohy	Ataxie	Q204X	F94L	Nt821	C313Y
-	-	-	-	-	-

OOO 271 208 SCAPIN 2351383257
 OO ZLI 746 URVILLE 1931859212
 MOO 1930388572 FR OXANE 142 1930388572

OTEC ZLM 800 BARNEY NEČTINSKÝ 093000828209032

OMO ZLI 585 BLEUET 0907730297
 MO 285603 932 CZ 093000285603932
 MMO 25602 347 CZ 093000025602347

OOM ZLI 305 JUAN Z KALIŠTĚ 031591138710
 OM ZLI 795 SAM NEČTINSKÝ 093000624020032
 MOM 6073 517 CZ HANA NEČTINSKÁ 093517006073

MA 532851 932 CZ /2 ot 093000532851932

OMM LIP 297 MASKOT NEČTINSKÝ 093000105449032
 MM 224534 932 CZ ROLNIČKA NEČTINSKÁ 093000224534932
 MMM 6036 517 CZ HELENA NEČTINSKÁ 093517006036

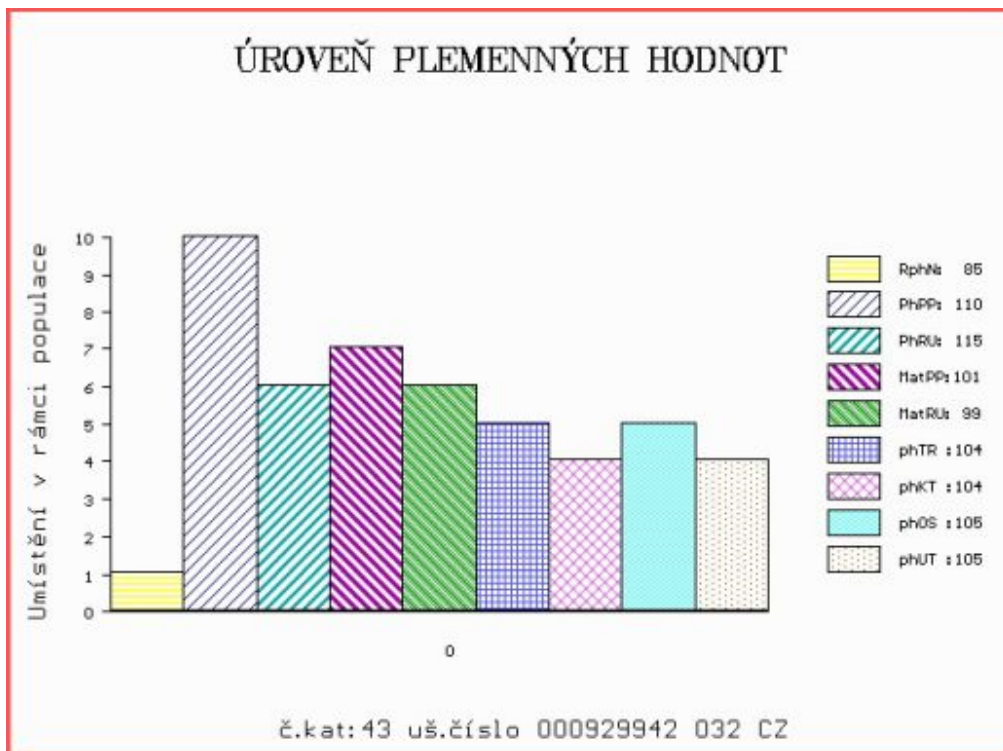
Vl.užit:nar: 42 *** kg ve 120d: 217 kg 210d: 331 kg 365d: 535 kg / kříž: 134 cm
 Přírustek od narození: 1352 g / 85 šourek 38 cm
 Věk při ZV 416 dní aktuálně k 16.03.22 hmotnost: 530 kg výška v kříži: 134 cm

PLEMENNÉ HODNOTY

LINEARNÍ HODNOCENÍ

	pp	ru	pp	ru	TR	KT	OS	UT	Hmot	kříž	TR	KT	OS	UT	CE
BÝK	PE	110	115	ME	101	99	104	104	105	105					
MATKA	PE	107	111	ME	107	102	98	106	109	106	790	141	23	21	8 73
OTEC	PE	120	106	ME	90	103	98	102	102	102	645	136	22	19	21 7 69

HODNOCEN: TR 7 / / 9 KT / / OS / / UT Výsledek:



Číslo : 929945 032 CZ HURIKÁN NEČTINSKÝ Číslo katalogu 44
 Dat.nar. : 22.03.2021 Plemeno : Y100 Limousine
 Chovatel : Nečtinská zemědělská a.s.
 Majitel : Nečtinská zemědělská a.s.

**OTL
znaky**

Rohy	Ataxie	Q204X	F94L	Nt821	C313Y
-	-	-	-	-	-

OOO ZLI 490 REMIX 1717626948
 OO ZLM 405 CAMEOS 2424507604
 MOO 2324444531 FR VELSEUSE 2324444531

Otec ZIL 481 DÉMON Z TODNĚ 397000020975034

OMO ZLI 763 DIABOLO 1627497240
 MO 303965 981 CZ BERUŠKA VFU 007000303965981
 MMO 105091 981 CZ NATAŠA VFU 007000105091981

OOM ZLI 370 MERIDIEN 8796002929
 OM ZLI 930 VALERIAN 4145044764
 MOM 4145040364 FR PAQUERETTE 4145040364

MA 454972 932 CZ /3 ot COGI NEČTINSKÁ 093000454972932

OMM ZLI 517 OGINA VFU 007000501409081
 MM 285379 932 CZ 093000285379932
 MMM 19748 347 CZ 093347019748

Vl.užit:nar: 44 *** kg ve 120d: 224 kg 210d: 362 kg 365d: 610 kg / kříž: 136 cm
 Přírustek od narození: 1549 g / 89 šourek 37 cm
 Věk při ZV 414 dní aktuálně k 16.03.22 hmotnost: 600 kg výška v kříži: 136 cm

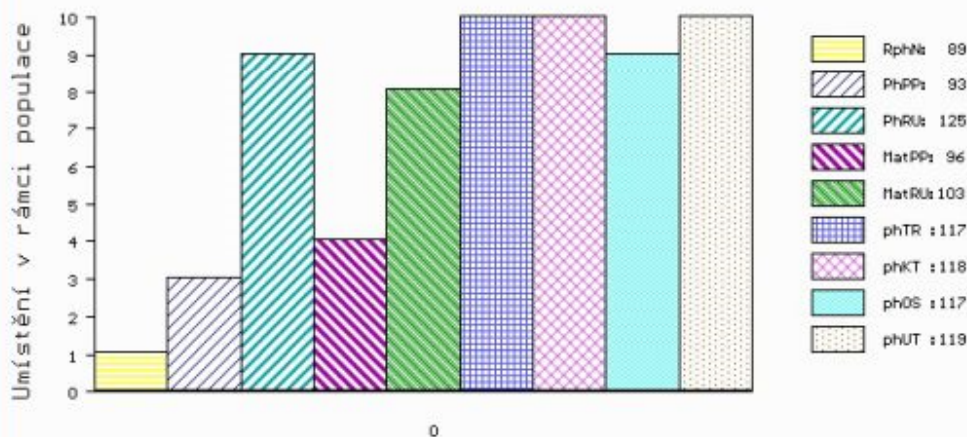
PLEMENNÉ HODNOTY

LINEARNÍ HODNOCENÍ

	pp	ru	pp	ru	TR	KT	OS	UT	Hmot	kříž	TR	KT	OS	UT	CE
BÝK PE	93	125	ME	96	103	117	118	117	119						
MATKA PE	92	113	ME	94	110	106	112	112	113	800	146	25	22	21	7 75
Otec PE	92	121	ME	95	104	111	111	111	110	628	138	24	20	19	7 70

HODNOCEN: TR 8 / /10 KT / / OS / / UT Výsledek:

ÚROVEŇ PLEMENNÝCH HODNOT



č.kat:44 uš.číslo 000929945 032 CZ

Číslo : 929946 032 CZ HOPÍK NEČTINSKÝ Číslo katalogu 45
 Dat.nar. : 24.03.2021 Plemeno : Y100 Limousine
 Chovatel : Nečtinská zemědělská a.s.
 Majitel : Nečtinská zemědělská a.s.

**OTL
znaky**

Rohy	Ataxie	Q204X	F94L	Nt821	C313Y
-	-	-	-	-	-

OOO ZLI 490 REMIX 1717626948
 OO ZLM 405 CAMEOS 2424507604
 MOO 2324444531 FR VELSEUSE 2324444531

OTEC ZIL 481 DÉMON Z TODNĚ 397000020975034

OMO ZLI 763 DIABOLO 1627497240
 MO 303965 981 CZ BERUŠKA VFU 007000303965981
 MMO 105091 981 CZ NATAŠA VFU 007000105091981

OOM ZLI 560 ON-DIT 3615069746
 OM ZLM 650 CHATELAIN 1208099630
 MOM 1204098377 FR URANE 1204098377

MA 532801 932 CZ /2 ot 093000532801932

OMM LIP 663 TOGO NEČTINSKÝ 093000654495032
 MM 388131 932 CZ 093000388131932
 MMM 256370 932 CZ 093000256370932

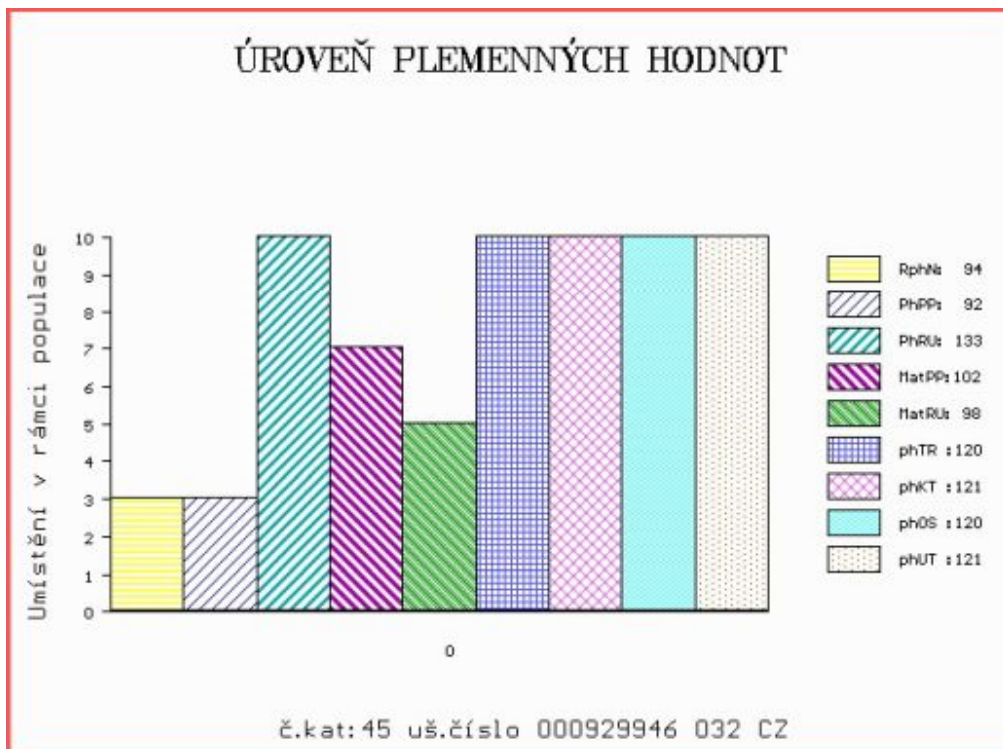
Vl.užit:nar: 46 *** kg ve 120d: 222 kg 210d: 370 kg 365d: 597 kg / kříž: 139 cm
 Přírustek od narození: 1510 g / 94 šourek 36 cm
 Věk při ZV 412 dní aktuálně k 16.03.22 hmotnost: 585 kg výška v kříži: 139 cm

PLEMENNÉ HODNOTY

LINEARNÍ HODNOCENÍ

	pp	ru	pp	ru	TR	KT	OS	UT	Hmot	kříž	TR	KT	OS	UT	CE		
BÝK	PE	92	133	ME	102	98	120	121	120	121							
MATKA	PE	96	128	ME	102	100	110	115	116	116	750	144	24	19	19	7	69
OTEC	PE	92	121	ME	95	104	111	111	111	110	628	138	24	20	19	7	70

HODNOCEN: TR 10 / /10 KT / / OS / / UT Výsledek:



Číslo : 929953 032 CZ HORDUBAL NEČTINSKÝ Číslo katalogu 46
 Dat.nar. : 29.03.2021 Plemeno : Y100 Limousine
 Chovatel : Nečtinská zemědělská a.s.
 Majitel : Nečtinská zemědělská a.s.

**OTL
znaky**

Rohy	Ataxie	Q204X	F94L	Nt821	C313Y
-	-	-	-	-	-

OOO ZLI 650 TIGRIS PP 14.026 24243
 OO ZLM 164 VOJTA Z TODNĚ P 397000757329031
 MOO 4240970929 FR VOUTE 4240970929

Otec ZLM 936 BENVENUTO Z TODNĚ 397000923775031

OMO ZLI 559 ROESTI 2424460309
 MO 326219 931 CZ TENA Z LOČENIC 056000326219931
 MMO 234291 931 CZ 056000234291931

OOM ZLI 426 MONT NEČTINSKÝ 093000065088032
 OM ZLI 896 TESIL NEČTINSKÝ 093000654654032
 MOM 30654 932 CZ 093000030654932

MA 489280 932 CZ /3 ot COLOMBIA NEČTINSKÁ 093000489280932

OMM ZLI 585 BLEUET 0907730297
 MM 256568 932 CZ 093000256568932
 MMM 190371 932 CZ PÁJA NEČTINSKÁ 093000190371932

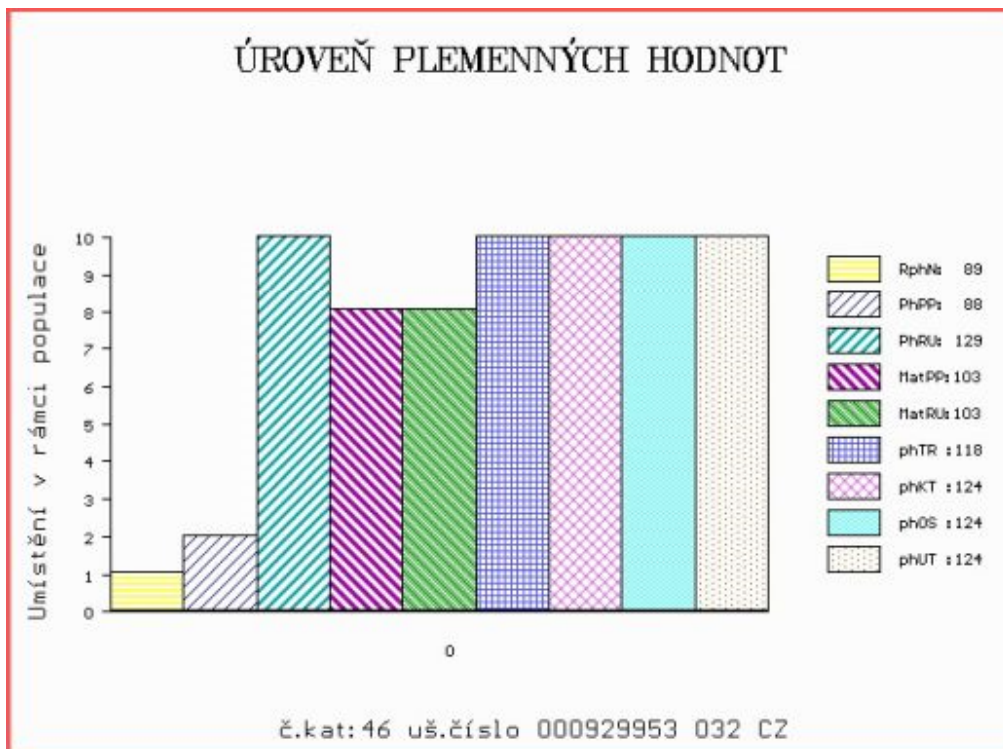
Vl.užit:nar: 49 *** kg ve 120d: 225 kg 210d: 374 kg 365d: 599 kg / kříž: 135 cm
 Přírustek od narození: 1509 g / 89 šourek 37 cm
 Věk při ZV 407 dní aktuálně k 16.03.22 hmotnost: 580 kg výška v kříži: 135 cm

PLEMENNÉ HODNOTY

LINEARNÍ HODNOCENÍ

	pp	ru	pp	ru	TR	KT	OS	UT	Hmot	kříž	TR	KT	OS	UT	CE		
BÝK	PE	88	129	ME	103	103	118	124	124	124							
MATKA	PE	92	116	ME	108	114	121	125	125	126	865	146	26	22	21	8	77
Otec	PE	97	126	ME	88	100	106	115	117	115	732	144	27	23	24	8	82

HODNOCEN: TR 8 / /10 KT / / OS / / UT Výsledek:



Číslo : 929954 032 CZ HABÁN NEČTINSKÝ Číslo katalogu 47
 Dat.nar. : 31.03.2021 Plemeno : Y100 Limousine
 Chovatel : Nečtinská zemědělská a.s.
 Majitel : Nečtinská zemědělská a.s.

**OTL
znaky**

Rohy	Ataxie	Q204X	F94L	Nt821	C313Y
-	-	-	-	-	-

OOO 271 361 ADROIT 1932017859
 OO ZLI 888 EUPLUS 2309430066
 MOO 2395525421 FR VANINA 2305525421

OTEC ZLM 763 BASTIAN Z KALIŠTĚ 031000722557053

OMO ZLI 539 CACAO 6503987463
 MO 213676 953 CZ DAMINA Z KALIŠTĚ 031000213676953
 MMO 121113 953 CZ DEBATA Z KALIŠTĚ 031000121113953

OOM ZLI 477 HAUTECLAIR 1992014267
 OM LIP 768 UDO NEČTINSKÝ 093000654806032
 MOM 197146 932 CZ 093000197146932

MA 454958 932 CZ /3 ot CENTAXA NEČTINSKÁ 093000454958932

OMM ZLI 794 STAVAR NEČTINSKÝ 093000591459032
 MM 388145 932 CZ 093000388145932
 MMM 285381 932 CZ 093000285381932

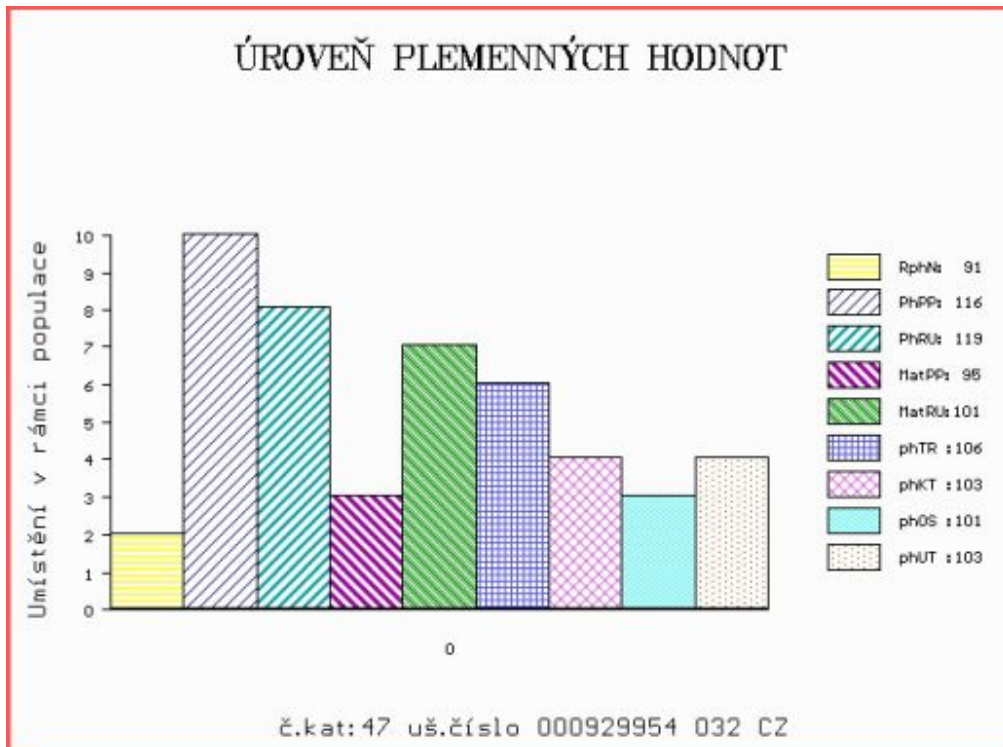
Vl.užit:nar: 40 *** kg ve 120d: 217 kg 210d: 323 kg 365d: 552 kg / kříž: 136 cm
 Přírustek od narození: 1400 g / 91 šourek 35 cm
 Věk při ZV 405 dní aktuálně k 16.03.22 hmotnost: 530 kg výška v kříži: 136 cm

PLEMENNÉ HODNOTY

LINEARNÍ HODNOCENÍ

	pp	ru	pp	ru	TR	KT	OS	UT	Hmot	kříž	TR	KT	OS	UT	CE		
BÝK	PE	116	119	ME	95	101	106	103	101	103							
MATKA	PE	124	109	ME	88	100	97	100	100	101	875	154	29	23	20	8	80
OTEC	PE	105	117	ME	103	111	110	107	105	107	684	142	26	20	21	7	74

HODNOCEN: TR 8 / / 9 KT / / OS / / UT Výsledek:



Číslo : 929956 032 CZ HÁČEK NEČTINSKÝ Číslo katalogu 48
 Dat.nar. : 31.03.2021 Plemeno : Y100 Limousine
 Chovatel : Nečtinská zemědělská a.s.
 Majitel : Nečtinská zemědělská a.s.

**OTL
znaky**

Rohy	Ataxie	Q204X	F94L	Nt821	C313Y
-	-	-	-	-	-

OOO ZLI 437 MOZART Z CUNKOVA ET 253000156381031
 OO LIP 501 REXÍK Z KALIŠTĚ 031000562343053
 MOO 8167 517 CZ DOLINA Z KALIŠTĚ 031517008167

OTEC ZLM 844 BERN AVENA 028000737031053

OMO ZLI 319 JOKER VFU 007764119018
 MO 153304 953 CZ 028000153304953
 MMO 143286 511 CZ 028000143286511

OOM ZLI 650 TIGRIS PP 14.026 24243
 OM ZLM 085 ULI Z TODNĚ V 397000757323031
 MOM 986393508 DE HANKA 09.863 93508

MA 417495 932 CZ /4 ot 093000417495932

OMM LIP 143 IDARET 093387049731
 MM 256386 932 CZ 093000256386932
 MMM 30757 932 CZ 093000030757932

Vl.užit:nar: 48 *** kg ve 120d: 195 kg 210d: 336 kg 365d: 518 kg / kříž: 134 cm
 Přírustek od narození: 1291 g / 95 šourek 36 cm
 Věk při ZV 405 dní aktuálně k 16.03.22 hmotnost: 500 kg výška v kříži: 134 cm

PLEMENNÉ HODNOTY

LINEARNÍ HODNOCENÍ

	pp	ru	pp	ru	TR	KT	OS	UT	Hmot	kříž	TR	KT	OS	UT	CE		
BÝK	PE	88	121	ME	107	98	106	107	107	108							
MATKA	PE	93	113	ME	99	101	101	104	104	104	880	146	26	23	24	9	82
OTEC	PE	88	131	ME	108	94	116	113	112	115	632	140	26	20	20	7	73

HODNOCEN: TR 7 / / 8 KT / / OS / / UT Výsledek:

