

KATALOG ZÁKLADNÍHO VÝBĚRU

dne 10.5. 2022

Stříbrný Petr, Nečtiny

Začátek 11,00 hod

Č. k.	Číslo býčka	OTEC st.reg.	DATUM NAROZENÍ	PLEM	HM. kg	KŘ. cm	Přír. g	od RPH	nar.	CHOVATEL
1	30669	035 CZ ZLM 408	11.02.21	Y100	550	134	1281 g	105		Stříbrný Petr, Nečtiny
2	30670	035 CZ ZIL 405	15.02.21	Y100	590	139	1381 g	102		Stříbrný Petr, Nečtiny
3	30671	035 CZ ZIL 413	16.02.21	Y100	565	138	1338 g	104		Stříbrný Petr, Nečtiny
4	30672	035 CZ ZIL 660	16.02.21	Y100	650	140	1532 g	98		Stříbrný Petr, Nečtiny
5	67230	035 CZ ZIL 766	15.03.21	Y100	530	134	1331 g	90		Stříbrný Petr, Nečtiny

Plemenné hodnoty uvedené v katalogu jsou spočítány k 31.03.2022

Vysvětlivky ke zkratkám ve jménech v katalogu :

ET	- býček narozen po embryotrasferu
RED	- zbarvení red angus
P,V	- bezrohý / volný roh (* - testováno testem DNA)
PP	- bezrohý – homozygot (stanoveno testem DNA)
R	- rohatý (* - testováno testem DNA)

Vysvětlivky ke QTL znakům v katalogu :

ATAxie G/G – čistý, A/G – přenašeč, A/A - zvíře nese dvě kopie mutované alely

Geny způsobující dvojí osvalení:

Q204X	+/+ - čistý, MH/+ - přenáší jednu alelu, MH/MH – dvě mutované alely (CH)
F94L	+/+ - čistý, F/+ - přenáší jednu alelu, F/F – dvě mutované alely (LI, CH)
NT821	WT/WT – čistý, WT/Del11 - přenáší 1 alelu, Del11/Del11- dvě mutované alely (AA)
C313Y	+/+ - čistý, MH/+ - přenáší jednu alelu, MH/MH – dvě mutované alely (GS)

Porodní hmotnost (nar) - u plemene AA,BA,HE,CH,MS,LI způsob zjišťování porodní hmotnosti v chovu * * * - váženo při narození
* * - odhadováno
* - nesledováno

Popisky grafu úrovně plemenných hodnot

Jednotlivé plemenné hodnoty jsou rozděleny do pásem na základě výpočtu kvantilu normálního rozložení, které udávají, jak si konkrétní jedinec stojí v porovnání s průměrem populace plemenných býčků odchovaných v období 2014 – 2019.

<i>pásma</i>	<i>Pozice býka v rámci populace</i>	<i>zkratka</i>	<i>Popis údaje v grafu</i>
10	býk patří hodnotou RPH do 10 % nejlepších býků v daném ukazateli	RphT	RPH pro přírůstek v testu
9	býk patří hodnotou RPH do 20 % nejlepších býků v daném ukazateli	RphN	RPH pro životní přírůstek
8	býk patří hodnotou RPH do 30 % nejlepších býků v daném ukazateli	RpPP	RPH pro přímý efekt porody
7	býk patří hodnotou RPH do 40 % nejlepších býků v daném ukazateli	RpRU	RPH pro přímý efekt růst
6	býk patří hodnotou RPH do 50 % nejlepších býků v daném ukazateli	MatPP	RPH pro maternální efekt porody
5	býk patří hodnotou RPH do průměru býků v daném ukazateli	MatRU	RPH pro maternální efekt růst
4	býk patří hodnotou RPH do 60 % nejlepších býků v daném ukazateli	phTR	RPH pro lineární hodnocení těl. rámec
3	býk patří hodnotou RPH do 70 % nejlepších býků v daném ukazateli	phKT	RPH pro lineární hodnocení kap. těla
2	býk patří hodnotou RPH do 80 % nejlepších býků v daném ukazateli	phOS	RPH pro lineární hodnocení osvalení
1	býk patří hodnotou RPH do 90 % nejlepších býků v daném ukazateli	phUT	RPH pro lineární hodnocení užit. typ

Hlavní selekční kritéria pro výběr do plemnitby na OPB a odchovu u chovatele

Hlavním selekčním kritériem bude pouze lineární hodnocení při základním výběru.

Důvody vyřazení před základním výběrem

- hodnocení tělesného rámce (1,2,3 body dle parametrů daného plemene)
- hodnocení bodů za hmotnost v 365 dnech (1,2,3 body dle parametrů daného plemene)
- nepředvedení býka k základnímu výběru na ohlávce nebo na vodící tyči
- na základě rozhodnutí majitele býka o jeho vyřazení
- zdravotní důvody (displazie varlat, apod.)

Důvody vyřazení při základním výběrem

- hodnocení délky těla (1,2,3 body dle parametrů daného plemene)
- hodnocení ukazatelů kapacity těla (1,2,3 body dle parametrů daného plemene)
- hodnocení ukazatelů osvalení (1,2,3 body dle parametrů daného plemene)
- hodnocení užitkového typu (1,2,3 body dle parametrů daného plemene)
- závažné vady exteriéru při základním výběru
- neodpovídající funkčnost končetin při základním výběru
- zdravotní důvody (displazie varlat, apod.)

Reklamační řád pro základní výběry býků

Majitel odchovávaného býčka má právo podat reklamaci proti rozhodnutí výběrové komise (ČSCHMS). Tato reklamační může mít písemnou nebo ústní formu. Předmětem reklamační může být pouze konečný výsledek výběru (vybrán, odročen, vyřazen), nikoliv nesouhlas s bodovým hodnocením daného býka. Po skončení základního výběru býků vyzve předseda výběrové komise, nebo příslušný inspektor k podání případných protestů (reklamací). Reklamační se podává písemně (emilem) nejpozději následující den po provedení výběru a to řediteli svazu, řediteli PK a členům výběrové komise (bonitérovi), která hodnocení provedla. Jménem majitele býka může jednat také zástupce odchovny plemenných býků (OPB). V případě neshody mezi verdiktem výběrové komise a majitelem býka je býk odročen a bude proveden nový základní výběr. Provedení nového základního výběru je podmíněno složením kauce 5000 Kč za každého reklamovaného býka. Kauce se skládá na účet ČSCHMS nejpozději do 10-ti kalendářních dnů ode dne provedení základního výběru. V případě, že nebudou peníze připsány na účet v daném termínu, platí původní verdikt výběrové komise a reklamační se dále neřeší. Nový základní výběr se uskuteční do 30-ti dnů od sporného výběru na místě, kde byla podána reklamační, pokud se obě strany nedohodnou jinak. Většinové složení komise nesmí být totožné se složením komise, která vynesla sporný verdikt. O složení nové komise rozhoduje Rada PK daného plemene po dohodě s ČSCHMS. O závěru nového základního výběru je sepsán nový výběrový protokol. Proti tomuto rozhodnutí se již nelze dále odvolat. V případě, že je potvrzeno původní rozhodnutí výběrové komise, propadá kauce ve prospěch ČSCHMS, v opačném případě se vrací majiteli býka do 10-ti kalendářních dnů od provedení nového základního výběru. Náklady spojené s novým základním výběrem (zejména cestovné členů výběrové komise, případně oprávněné nároky spojené s odměnou za odvedenou práci) nese strana, která při svém rozhodnutí či jednání nebyla v právu. Tyto náklady jsou zúčtovány na základě vystavené faktury zaslané druhé straně nejpozději do 14 dnů od provedení opakovaného základního výběru. V každém případě se o reklamační vede písemný zápis. Rozhodnutí výběrové komise se váže ke konkrétnímu zvířeti v konkrétním čase a není možno se na něj odvolávat v případných následných sporech.

Schváleno výborem ČSCHMS dne 21.3.2006 v Hradištku pod Medníkem, změny schváleny 24.7.2019 Grémiem předsedů rad plemenných knih v Hradištku pod Medníkem. Vstupuje v platnost dnem schválení.



<u>Sekretariát:</u> ČSCHMS Praha Těšnov 17 11705 Praha 1 Mobil : +420 724 007 860 Telefon : +420 221 812 865 E-mail : info@cshms.cz	<u>Ředitel PK</u> <i>Kopecký Jan</i> Osík 201 569 67 Osík u Litomyšle Mobil : +420 724 007 862 Telefon : +420 461 612 809 E-mail : kopecky@cshms.cz	<u>Adresa PK</u> <i>Honová Nina</i> Osvoboditelů 35/9 410 02 Lovosice Mobil : +420 724 073 641 E-mail : honova@cshms.cz
--	---	---

Číslo : 30669 035 CZ HOLOMEK Z PLACHTÍNA P* Číslo katalogu 1
 Dat.nar. : 11.02.2021 Plemeno : Y100 Limousine
 Chovatel : Stříbrný Petr, Nečtiny
 Majitel : Stříbrný Petr, Nečtiny

**OTL
znaky**

Rohy	Ataxie	Q204X	F94L	Nt821	C313Y
P*	-	-	-	-	-

OOO 265 621 POMPIER 1979000443
 OO 271 912 CHARMEUR 1987011658
 MOO 1976002023 FR MUGUETTE 1976002023

OTEC ZLM 408 FAVARS 1934109355

OMO 281 719 RUBIS MN 3615110078
 MO 1932609931 FR BIBOU 1032609931
 MMO 1998000012 FR OREE 1998000012

OOM 280 632 HERO P 05.799 15396
 OM 280 631 HERMANN P 03.527 14685
 MOM 349533312 DE KHW NANITA 03.495 33312

MA 947677896 DE /6 ot TST ESTER TRURNSTOCK PP 09.476 77896

OMM 270 400 DES PEUPLIERS HULK P 92370
 MM 941987569 DE TST ESROL P 09.419 87569
 MMM 761501608 DE TST ESRA THURNSTOCK P 07.615 01608

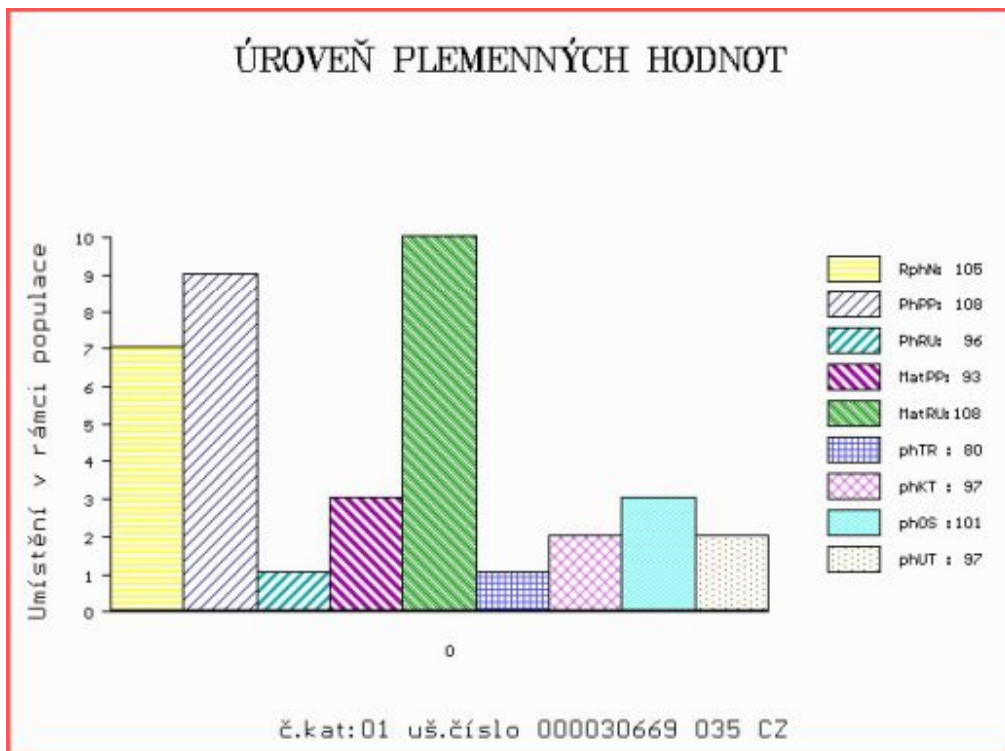
Vl.užit:nar: 40 *** kg ve 120d: 209 kg 210d: 294 kg 365d: 484 kg / kříž: 127 cm
 Přírustek od narození: 1281 g / 105 šourek 37 cm
 Věk při ZV 453 dní aktuálně k 16.03.22 hmotnost: 550 kg výška v kříži: 134 cm

PLEMENNÉ HODNOTY

LINEARNÍ HODNOCENÍ

	pp	ru	pp	ru	TR	KT	OS	UT	Hmot	kříž	TR	KT	OS	UT	CE		
BÝK	PE	108	96	ME	93	108	80	97	101	97							
MATKA	PE	107	101	ME	86	120	89	94	95	94	799	139	22	19	18	6	65
OTEC	PE	104	105	ME	102	89	86	108	113	108	0	0	0	0	0	0	0

HODNOCEN: TR 6 / / 7 KT / / OS / / UT Výsledek:



Číslo : 30670 035 CZ HROUDA Z PLACHTÍNA Číslo katalogu 2
 Dat.nar. : 15.02.2021 Plemeno : Y100 Limousine
 Chovatel : Stříbrný Petr, Nečtiny
 Majitel : Stříbrný Petr, Nečtiny

**OTL
znaky**

Rohy	Ataxie	Q204X	F94L	Nt821	C313Y
-	-	-	-	-	-

OOO	262 336	PLAN	6502359868
OO	262 335	TURBOT	1931148681
MOO	1997006792	FR NAPHTA	1997006792

OTEC	ZIL	405	BANANIER	3566422507
OMO	269 608	LUX	8795009920	
MO	3566422063	FR TISANE	3566422063	
MMO	3566421848	FR PRINCESSE	3566421848	

OOM	ZLI 246	HYMOUR	1992002007
OM	ZLI 481	PHLOX	1607911599
MOM	1695111493	FR LIMOUSINE	1695111493

MA	213677 953 CZ	/9	ot FATTY Z KALIŠTĚ	031000213677953
OMM	ZLI 370	MERIDIEN	8796002929	
MM	130565 953 CZ	FATIMA Z KALIŠTĚ	031000130565953	
MMM	139205 511 CZ	FILIPA Z KALIŠTĚ	031000139205511	

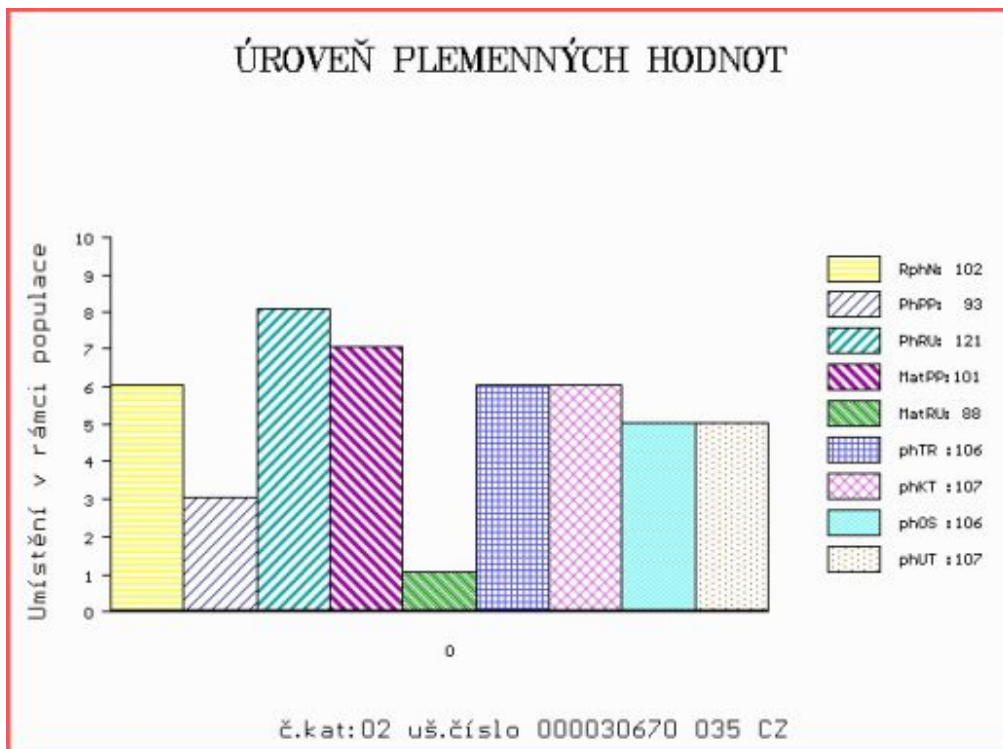
Vl.užit:nar: 46 *** kg ve 120d: 226 kg 210d: 341 kg 365d: 517 kg / kříž: 133 cm
 Přírustek od narození: 1381 g / 102 šourek 39 cm
 Věk při ZV 449 dní aktuálně k 16.03.22 hmotnost: 590 kg výška v kříži: 139 cm

PLEMENNÉ HODNOTY

LINEARNÍ HODNOCENÍ

	pp	ru	pp	ru	TR	KT	OS	UT	Hmot	kříž	TR	KT	OS	UT	CE		
BÝK	PE	93	121	ME	101	88	106	107	106	107							
MATKA	PE	89	111	ME	100	99	94	105	109	106	830	141	24	21	20	7	72
OTEC	PE	99	109	ME	100	85	101	98	96	99	0	0	0	0	0	0	0

HODNOCEN: TR 9 / /10 KT / / OS / / UT Výsledek:



Číslo : 30671 035 CZ HROMOTLUK Z PLACHTÍNA R* Číslo katalogu 3
 Dat.nar. : 16.02.2021 Plemeno : Y100 Limousine
 Chovatel : Stříbrný Petr, Nečtiny
 Majitel : Stříbrný Petr, Nečtiny

**OTL
znaky**

Rohy	Ataxie	Q204X	F94L	Nt821	C313Y
R*	-	-	-	-	-

OOO 277 824 VERCORS 1931741997
 OO 284 861 EDELWEIS MN 1933412915
 MOO 1311191915 FR TULIPE 1931191915

OTEC ZIL 413 MACKCELMAR 1939050113
 OMO 289 967 UTRILLO 1931859900
 MO 1932966317 FR DARCIE 1932966317
 MMO 1998000716 FR OTARIE 1998000716

OOM LIP 138 IRIDIUM 093387049670
 OM LIP 414 PERIKLES NEČTINSKÝ 093000555731032
 MOM 19728 347 CZ 093347019728

MA 460749 932 CZ /3 ot CECILKA P 477000460749932
 OMM 280 631 HERMANN P 03.527 14685
 MM 947677 896 DE TST ESTER TRURNSTOCK PP 09.476 77896
 MMM 941987569 DE TST ESROL P 09.419 87569

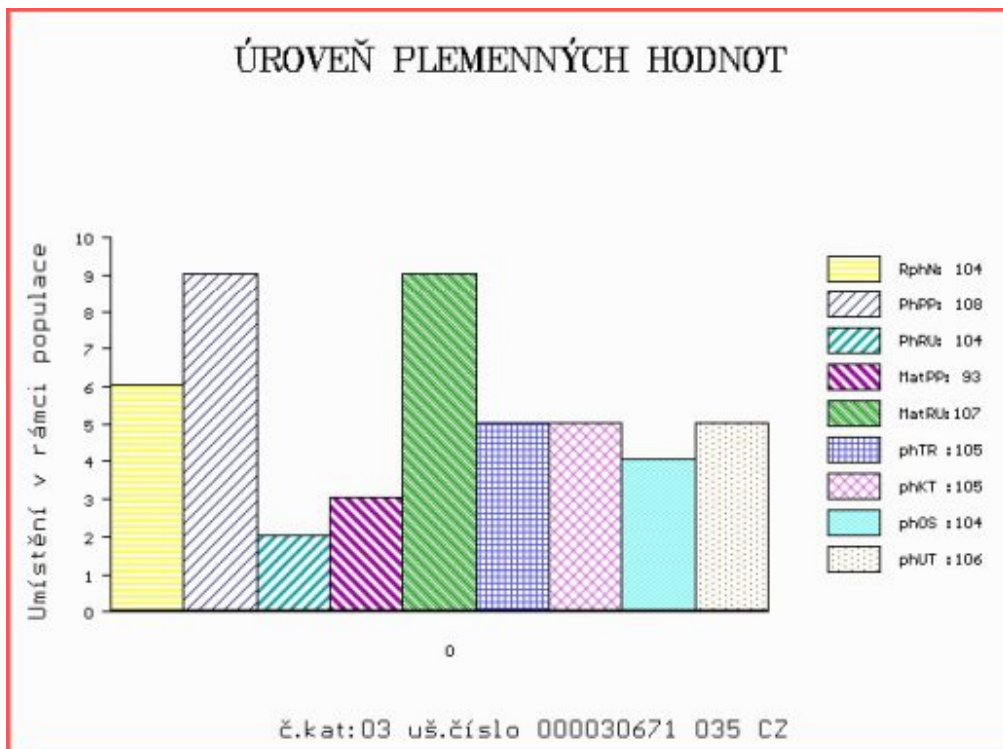
Vl.užit:nar: 39 *** kg ve 120d: 223 kg 210d: 317 kg 365d: 522 kg / kříž: 135 cm
 Přírustek od narození: 1338 g / 104 šourek 38 cm
 Věk při ZV 448 dní aktuálně k 16.03.22 hmotnost: 565 kg výška v kříži: 138 cm

PLEMENNÉ HODNOTY

LINEARNÍ HODNOCENÍ

	pp	ru	pp	ru	TR	KT	OS	UT	Hmot	kříž	TR	KT	OS	UT	CE		
BÝK	PE	108	104	ME	93	107	105	105	104	106							
MATKA	PE	110	105	ME	95	118	108	105	105	106	635	141	22	20	18	7	67
OTEC	PE	96	103	ME	96	97	93	92	92	93	0	0	0	0	0	0	0

HODNOCEN: TR 8 / / 9 KT / / OS / / UT Výsledek:



Číslo : 30672 035 CZ HEKTOR Z PLACHTÍNA Číslo katalogu 4
 Dat.nar. : 16.02.2021 Plemeno : Y100 Limousine
 Chovatel : Stříbrný Petr, Nečtiny
 Majitel : Stříbrný Petr, Nečtiny

**OTL
znaky**

Rohy	Ataxie	Q204X	F94L	Nt821	C313Y
-	-	-	-	-	-

OOO 291 666 EDAM 098 804 417
 OO 291 665 GATEAU 1934051740
 MOO 1931028882 FR SIBELLE 1931028882

OTEC ZIL 660 NAVARRE 8724171245

OMO 291 667 EXPERT 2350731233
 MO 8724170950 FR IMPOSANTE 8724170950
 MMO 8724170596 FR DIGUE 8724170596

OOM ZLI 477 HAUTECLAIR 1992014267
 OM LIP 768 UDO NEČTINSKÝ 093000654806032
 MOM 197146 932 CZ 093000197146932

MA 454878 932 CZ /3 ot BOBULE NEČTINSKÁ 093000454878932

OMM ZLI 426 MONT NEČTINSKÝ 093000065088032
 MM 224571 932 CZ 093000224571932
 MMM 30643 932 CZ 093000030643932

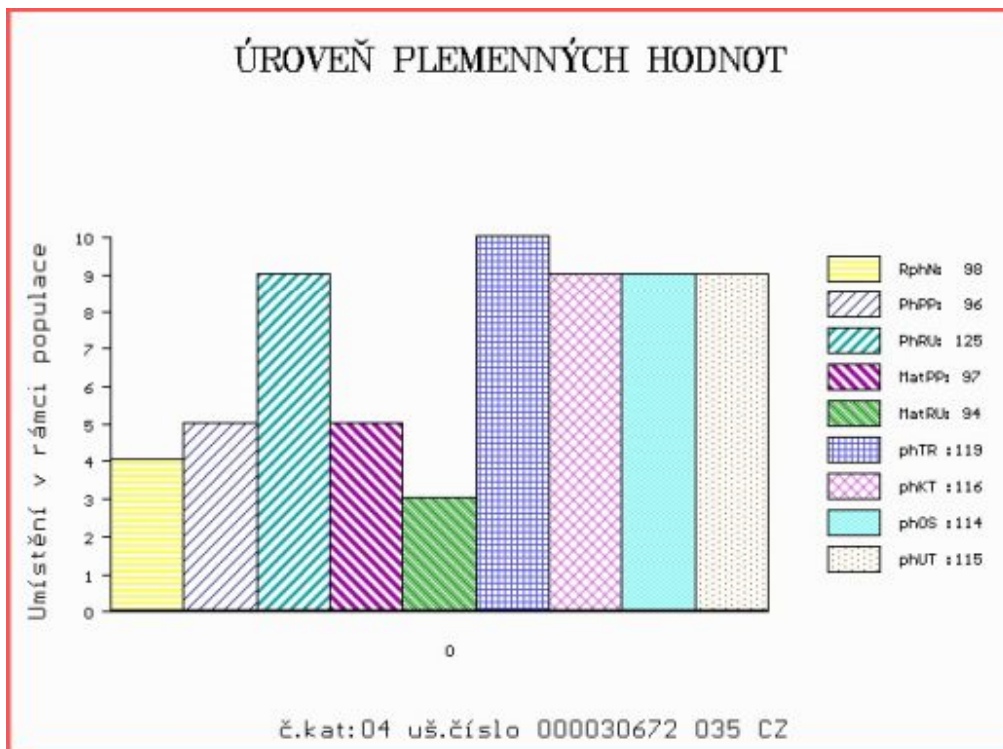
Vl.užit:nar: 48 *** kg ve 120d: 267 kg 210d: 373 kg 365d: 576 kg / kříž: 138 cm
 Přírustek od narození: 1532 g / 98 šourek 39 cm
 Věk při ZV 448 dní aktuálně k 16.03.22 hmotnost: 650 kg výška v kříži: 140 cm

PLEMENNÉ HODNOTY

LINEARNÍ HODNOCENÍ

	pp	ru	pp	ru	TR	KT	OS	UT	Hmot	kříž	TR	KT	OS	UT	CE		
BÝK	PE	96	125	ME	97	94	119	116	114	115							
MATKA	PE	100	110	ME	87	114	112	112	111	111	840	150	28	22	21	8	79
OTEC	PE	95	108	ME	104	90	107	102	100	101	0	0	0	0	0	0	0

HODNOCEN: TR 9 / /10 KT / / OS / / UT Výsledek:



Číslo : **67230 035 CZ HAFÍK Z PLACHTÍNA** Číslo katalogu 5
 Dat.nar. : 15.03.2021 Plemeno : Y100 Limousine
 Chovatel : Stříbrný Petr, Nečtiny
 Majitel : Stříbrný Petr, Nečtiny

**OTL
znaky**

Rohy	Ataxie	Q204X	F94L	Nt821	C313Y
-	-	-	-	-	-

OOO ZLM 055 GIGOLO 1934882140
 OO ZLM 820 BLÁHA ZE SV. KATEŘINY 393000571260042
 MOO 136815 942 CZ ROXI ZE SV. KATEŘINY 393000136815942

OTEC ZIL 766 FERRARI ZE SV. KATEŘINY 393000606072042

OMO ZLI 325 KOLJA VFU 007764119005
 MO 163699 981 CZ ROLÁDA VFU 007000163699981
 MMO 3833 517 CZ HALKA 007517003833

OOM 262 269 POPEYE 2399064280
 OM ZLI 665 USSE 2303293868
 MOM 2395069771 FR LOTTE 2395069771

MA 269340 953 CZ /8 ot MYJAVA Z KALIŠTĚ 031000269340953

OMM ZLI 269 HIGHLANDER 1692111209
 MM 16980 953 CZ MAGURA Z KALIŠTĚ 031000016980953
 MMM 8114 517 CZ MAROKO Z KALIŠTĚ 031517008114

Vl.užit:nar: 43 *** kg ve 120d: 212 kg 210d: 286 kg 365d: 528 kg / kříž: 134 cm
 Přírustek od narození: 1331 g / 90 šourek 36 cm
 Věk při ZV 421 dní aktuálně k 16.03.22 hmotnost: 530 kg výška v kříži: 134 cm

PLEMENNÉ HODNOTY

LINEARNÍ HODNOCENÍ

	pp	ru	pp	ru	TR	KT	OS	UT	Hmot	kříž	TR	KT	OS	UT	CE
BÝK	PE	101	111	ME	100	103	89	94	96	95					
MATKA	PE	98	107	ME	99	103	95	107	109	106	730	140	22	20	19 7 68
OTEC	PE	102	125	ME	99	101	113	113	113	115	561	135	24	20	20 8 72

HODNOCEN: TR 7 / / 8 KT / / OS / / UT Výsledek:

