

KATALOG ZÁKLADNÍHO VÝBĚRU

dne 11.5. 2022

Zelený Jiří, Drouhaveč

Začátek 11,00 hod

Č. k.	Číslo býčka	OTEC st.reg.	DATUM NAROZENÍ	PLEM	HM. kg	KŘ. cm	Přír. g	od nar. RPH	CHOVATEL
1	52502 035 CZ	ISI 356	27.02.21	S100	620	145	1463 g	103	Zelený Jiří, Drouhaveč
2	52509 035 CZ	ISI 356	08.03.21	S100	542	136	1293 g	111	Zelený Jiří, Drouhaveč

Plemenné hodnoty uvedené v katalogu jsou spočítány k 31.03.2022

Vysvětlivky ke zkratkám ve jménech v katalogu :

ET	- býček narozen po embryotrasferu
RED	- zbarvení red angus
P,V	- bezrohý / volný roh (* - testováno testem DNA)
PP	- bezrohý – homozygot (stanoveno testem DNA)
R	- rohatý (* - testováno testem DNA)

Vysvětlivky ke QTL znakům v katalogu :

ATAxie G/G – čistý, A/G – přenašeč, A/A - zvíře nese dvě kopie mutované alely

Geny způsobující dvojí osvalení:

Q204X	+/+ - čistý, MH/+ - přenáší jednu alelu, MH/MH – dvě mutované alely (CH)
F94L	+/+ - čistý, F/+ - přenáší jednu alelu, F/F – dvě mutované alely (LI, CH)
NT821	WT/WT – čistý, WT/Del11 - přenáší 1 alelu, Del11/Del11- dvě mutované alely (AA)
C313Y	+/+ - čistý, MH/+ - přenáší jednu alelu, MH/MH – dvě mutované alely (GS)

Porodní hmotnost (nar) - u plemene AA,BA,HE,CH,MS,LI způsob zjišťování porodní hmotnosti v chovu * * * - váženo při narození
* * - odhadováno
* - nesledováno

Popisky grafu úrovně plemenných hodnot

Jednotlivé plemenné hodnoty jsou rozděleny do pásem na základě výpočtu kvantilu normálního rozložení, které udávají, jak si konkrétní jedinec stojí v porovnání s průměrem populace plemenných býčků odchovaných v období 2014 – 2019.

<i>pásma</i>	<i>Pozice býka v rámci populace</i>	<i>zkratka</i>	<i>Popis údaje v grafu</i>
10	býk patří hodnotou RPH do 10 % nejlepších býků v daném ukazateli	RphT	RPH pro přírůstek v testu
9	býk patří hodnotou RPH do 20 % nejlepších býků v daném ukazateli	RphN	RPH pro životní přírůstek
8	býk patří hodnotou RPH do 30 % nejlepších býků v daném ukazateli	RpPP	RPH pro přímý efekt porody
7	býk patří hodnotou RPH do 40 % nejlepších býků v daném ukazateli	RpRU	RPH pro přímý efekt růst
6	býk patří hodnotou RPH do 50 % nejlepších býků v daném ukazateli	MatPP	RPH pro maternální efekt porody
5	býk patří hodnotou RPH do průměru býků v daném ukazateli	MatRU	RPH pro maternální efekt růst
4	býk patří hodnotou RPH do 60 % nejlepších býků v daném ukazateli	phTR	RPH pro lineární hodnocení těl. rámec
3	býk patří hodnotou RPH do 70 % nejlepších býků v daném ukazateli	phKT	RPH pro lineární hodnocení kap. těla
2	býk patří hodnotou RPH do 80 % nejlepších býků v daném ukazateli	phOS	RPH pro lineární hodnocení osvalení
1	býk patří hodnotou RPH do 90 % nejlepších býků v daném ukazateli	phUT	RPH pro lineární hodnocení užit. typ

Hlavní selekční kritéria pro výběr do plemnitby na OPB a odchovu u chovatele

Hlavním selekčním kritériem bude pouze lineární hodnocení při základním výběru.

Důvody vyřazení před základním výběrem

- hodnocení tělesného rámce (1,2,3 body dle parametrů daného plemene)
- hodnocení bodů za hmotnost v 365 dnech (1,2,3 body dle parametrů daného plemene)
- nepředvedení býka k základnímu výběru na ohlávce nebo na vodící tyči
- na základě rozhodnutí majitele býka o jeho vyřazení
- zdravotní důvody (displazie varlat, apod.)

Důvody vyřazení při základním výběrem

- hodnocení délky těla (1,2,3 body dle parametrů daného plemene)
- hodnocení ukazatelů kapacity těla (1,2,3 body dle parametrů daného plemene)
- hodnocení ukazatelů osvalení (1,2,3 body dle parametrů daného plemene)
- hodnocení užitkového typu (1,2,3 body dle parametrů daného plemene)
- závažné vady exteriéru při základním výběru
- neodpovídající funkčnost končetin při základním výběru
- zdravotní důvody (displazie varlat, apod.)

Reklamační řád pro základní výběry býků

Majitel odchovávaného býčka má právo podat reklamaci proti rozhodnutí výběrové komise (ČSCHMS). Tato reklamační může mít písemnou nebo ústní formu. Předmětem reklamační může být pouze konečný výsledek výběru (vybrán, odročen, vyřazen), nikoliv nesouhlas s bodovým hodnocením daného býka. Po skončení základního výběru býků vyzve předseda výběrové komise, nebo příslušný inspektor k podání případných protestů (reklamací). Reklamační se podává písemně (emilem) nejpozději následující den po provedení výběru a to řediteli svazu, řediteli PK a členům výběrové komise (bonitérovi), která hodnocení provedla. Jménem majitele býka může jednat také zástupce odchovny plemenných býků (OPB). V případě neshody mezi verdiktem výběrové komise a majitelem býka je býk odročen a bude proveden nový základní výběr. Provedení nového základního výběru je podmíněno složením kauce 5000 Kč za každého reklamovaného býka. Kauce se skládá na účet ČSCHMS nejpozději do 10-ti kalendářních dnů ode dne provedení základního výběru. V případě, že nebudou peníze připsány na účet v daném termínu, platí původní verdikt výběrové komise a reklamační se dále neřeší. Nový základní výběr se uskuteční do 30-ti dnů od sporného výběru na místě, kde byla podána reklamační, pokud se obě strany nedohodnou jinak. Většinové složení komise nesmí být totožné se složením komise, která vynesla sporný verdikt. O složení nové komise rozhoduje Rada PK daného plemene po dohodě s ČSCHMS. O závěru nového základního výběru je sepsán nový výběrový protokol. Proti tomuto rozhodnutí se již nelze dále odvolat. V případě, že je potvrzeno původní rozhodnutí výběrové komise, propadá kauce ve prospěch ČSCHMS, v opačném případě se vrací majiteli býka do 10-ti kalendářních dnů od provedení nového základního výběru. Náklady spojené s novým základním výběrem (zejména cestovné členů výběrové komise, případně oprávněné nároky spojené s odměnou za odvedenou práci) nese strana, která při svém rozhodnutí či jednání nebyla v právu. Tyto náklady jsou zúčtovány na základě vystavené faktury zaslané druhé straně nejpozději do 14 dnů od provedení opakovaného základního výběru. V každém případě se o reklamační vede písemný zápis. Rozhodnutí výběrové komise se váže ke konkrétnímu zvířeti v konkrétním čase a není možno se na něj odvolávat v případných následných sporech.

Schváleno výborem ČSCHMS dne 21.3.2006 v Hradištku pod Medníkem, změny schváleny 24.7.2019 Grémiem předsedů rad plemenných knih v Hradištku pod Medníkem. Vstupuje v platnost dnem schválení.



<u>Sekretariát:</u> ČSCHMS Praha Těšnov 17 11705 Praha 1 Mobil : +420 724 007 860 Telefon : +420 221 812 865 E-mail : info@cschms.cz	<u>Ředitel PK</u> <i>Kopecký Jan</i> Osík 201 569 67 Osík u Litomyšle Mobil : +420 724 007 862 Telefon : +420 461 612 809 E-mail : kopecky@cschms.cz	<u>Adresa PK</u> <i>Honová Nina</i> Osvoboditelů 35/9 410 02 Lovosice Mobil : +420 724 073 641 E-mail : honova@cschms.cz
--	---	---

Číslo : 52502 035 CZ HENBAK Z DROUHAVČE PP Číslo katalogu 1
 Dat.nar. : 27.02.2021 Plemeno : S100 Masný simental
 Chovatel : Zelený Jiří, Drouhaveč
 Majitel : Zelený Jiří, Drouhaveč

**OTL
znaky**

Rohy	Ataxie	Q204X	F94L	Nt821	C313Y
PP	-	-	-	-	-

OOO ZMS 132 NORGÁRD CHARLIE P 42245-00814
 OO 288 807 ENJOY LYSTHAUGARD P 74709-00170
 MOO 7470900130 DK 74709-00130

OTEC ISI 356 STENBAKKEN'S NOX P 75658-00248
 OMO ZSI 400 HEDETOFT UNITED P 80185-00096
 MO 7565800096 DK STENBAKKENS CENDI P 75658-00096
 MMO 1770100744 DK LANGO UMBRA P 17701-00744

OOM ZSI 070 GORM PP 87072-0031
 OM ZSI 278 LANGMOSE URI P 87201-00099
 MOM 4134400177 DK LYKKE ORKIDE ET P 41344-00177

MA 230841 932 CZ /11 ot PP 199000230841932
 OMM SIP 160 CHLUM P 092381010871
 MM 129060 304 CZ P 045000129060304
 MMM 6326 617 CZ DSV MISS PRAIRIE 428 G345250

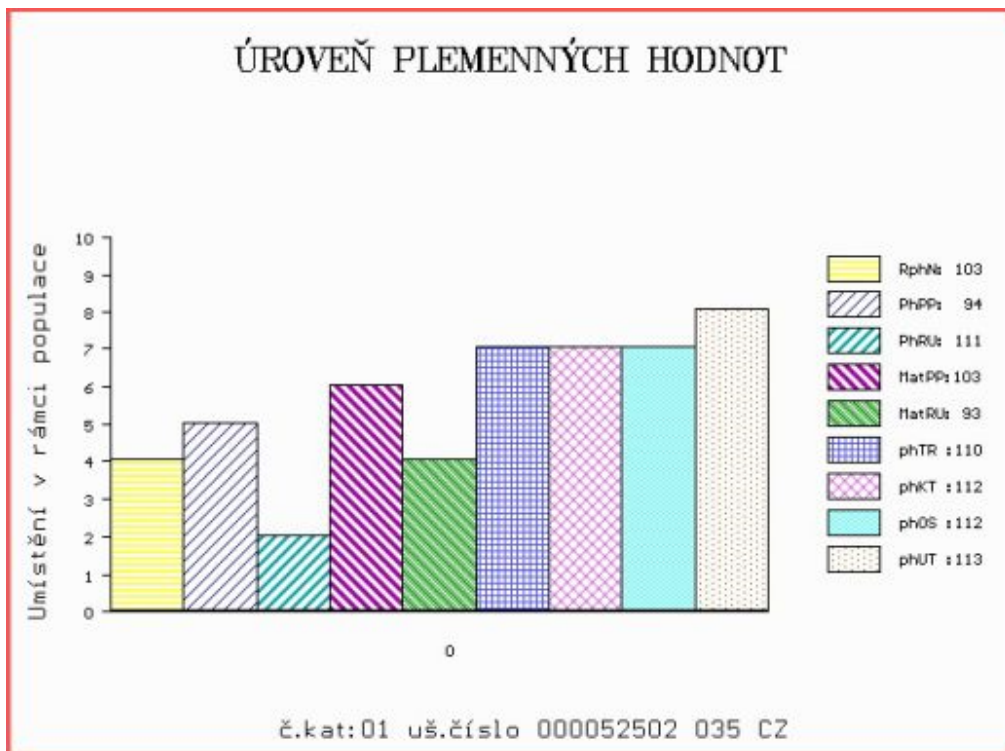
Vl.užit:nar: 48 ** kg ve 120d: 195 kg 210d: 323 kg 365d: 577 kg / kříž: 145 cm
 Přírustek od narození: 1463 g / 103 šourek 42 cm
 Věk při ZV 438 dní aktuálně k 25.03.22 hmotnost: 620 kg výška v kříži: 145 cm

PLEMENNÉ HODNOTY

LINEARNÍ HODNOCENÍ

	pp	ru	pp	ru	TR	KT	OS	UT	Hmot	kříž	TR	KT	OS	UT	CE
BÝK PE	94	111	ME	103	93	110	112	112	113						
MATKA PE	96	100	ME	103	101	111	103	101	104	710	148	28	22	21	8 79
OTEC PE	94	125	ME	101	83	108	118	121	119	1204	150	28	25	24	8 85

HODNOCEN: TR 10 / /10 KT / / OS / / UT Výsledek:



Číslo : 52509 035 CZ HONZÍK Z DROUHAVČE P* Číslo katalogu 2
 Dat.nar. : 08.03.2021 Plemeno : S100 Masný simental
 Chovatel : Zelený Jiří, Drouhaveč
 Majitel : Zelený Jiří, Drouhaveč

**OTL
znaky**

Rohy	Ataxie	Q204X	F94L	Nt821	C313Y
P*	-	-	-	-	-

OOO ZMS 132 NORGÁRD CHARLIE P 42245-00814
 OO 288 807 ENJOY LYSTHAUGARD P 74709-00170
 MOO 7470900130 DK 74709-00130

OTEC ISI 356 STENBAKKEN'S NOX P 75658-00248

OMO ZSI 400 HEDETOFT UNITED P 80185-00096
 MO 7565800096 DK STENBAKKENS CENDI P 75658-00096
 MMO 1770100744 DK LANGO UMBRA P 17701-00744

OOM ZSI 894 UMBRO P 296000695173032
 OM ZMS 407 ALIS LEŽNICKÝ PP 400000570079041
 MOM 1302340273 DE ELIS P 13.023 40273

MA 564941 932 CZ /2 ot P

OMM ZSI 611 REPPY Z MALEŠIC P 410000194983031
 MM 384233 932 CZ PP 199000384233932
 MMM 287566 932 CZ P 199000287566932

Vl.užit:nar: 48 ** kg ve 120d: 207 kg 210d: 323 kg 365d: 520 kg / kříž: 136 cm
 Přírustek od narození: 1293 g / 111 šourek 39 cm
 Věk při ZV 429 dní aktuálně k 25.03.22 hmotnost: 542 kg výška v kříži: 136 cm

PLEMENNÉ HODNOTY

LINEARNÍ HODNOCENÍ

	pp	ru	pp	ru	TR	KT	OS	UT	Hmot	kříž	TR	KT	OS	UT	CE
BÝK	PE	94	123	ME	103	86	108	113	114	114					
MATKA	PE	97	121	ME	102	89	113	109	107	110	719	146	24	20	7 71
OTEC	PE	94	125	ME	101	83	108	118	121	119	1204	150	28	25	8 85

HODNOCEN: TR 6 / / 6 KT / / OS / / UT Výsledek:

