

# KATALOG ZÁKLADNÍHO VÝBĚRU

dne 13.5. 2022

**Prima Energo s.r.o.**

**Začátek 12,00 hod**

Č. k.	Číslo býčka	OTEC st.reg.	DATUM NAROZENÍ	PLEM	HM. kg	KŘ. cm	Přír. g	od RPH	nar.	CHOVATEL
1	192184 034	CZ ISI 159	22.03.21	S100	670	140	1704	g	103	Prima Energo s.r.o.
2	192185 034	CZ ISI 159	22.03.21	S100	662	140	1682	g	100	Prima Energo s.r.o.
3	192189 034	CZ ISI 420	25.03.21	S100	590	140	1497	g	97	Prima Energo s.r.o.
4	192188 034	CZ ISI 420	26.03.21	S100	698	138	1801	g	95	Prima Energo s.r.o.
5	192181 034	CZ ZLM 746	15.03.21	Y100	546	136	1344	g	96	Prima Energo s.r.o.

**Plemenné hodnoty uvedené v katalogu jsou spočítány k 31.03.2022**

## Vysvětlivky ke zkratkám ve jménech v katalogu :

ET	- býček narozen po embryotrasferu
RED	- zbarvení red angus
P,V	- bezrohý / volný roh ( * - testováno testem DNA)
PP	- bezrohý – homozygot ( stanoveno testem DNA )
R	- rohatý ( * - testováno testem DNA )

## Vysvětlivky ke QTL znakům v katalogu :

ATAxie G/G – čistý, A/G – přenašeč, A/A - zvíře nese dvě kopie mutované alely

Geny způsobující dvojí osvalení:

Q204X	+/+ - čistý, MH/+ - přenáší jednu alelu, MH/MH – dvě mutované alely (CH)
F94L	+/+ - čistý, F/+ - přenáší jednu alelu, F/F – dvě mutované alely (LI, CH)
NT821	WT/WT – čistý, WT/Del11 - přenáší 1 alelu, Del11/Del11- dvě mutované alely (AA)
C313Y	+/+ - čistý, MH/+ - přenáší jednu alelu, MH/MH – dvě mutované alely (GS)

**Porodní hmotnost (nar)** - u plemene AA,BA,HE,CH,MS,LI způsob zjišťování porodní hmotnosti v chovu \* \* \* - váženo při narození  
\* \* - odhadováno  
\* - nesledováno

## Popisky grafu úrovně plemenných hodnot

Jednotlivé plemenné hodnoty jsou rozděleny do pásem na základě výpočtu kvantilu normálního rozložení, které udávají, jak si konkrétní jedinec stojí v porovnání s průměrem populace plemenných býčků odchovaných v období 2014 – 2019.

<i>pásma</i>	<i>Pozice býka v rámci populace</i>	<i>zkratka</i>	<i>Popis údaje v grafu</i>
<b>10</b>	býk patří hodnotou RPH do 10 % nejlepších býků v daném ukazateli	<b>RphT</b>	RPH pro přírůstek v testu
<b>9</b>	býk patří hodnotou RPH do 20 % nejlepších býků v daném ukazateli	<b>RphN</b>	RPH pro životní přírůstek
<b>8</b>	býk patří hodnotou RPH do 30 % nejlepších býků v daném ukazateli	<b>RpPP</b>	RPH pro přímý efekt porody
<b>7</b>	býk patří hodnotou RPH do 40 % nejlepších býků v daném ukazateli	<b>RpRU</b>	RPH pro přímý efekt růst
<b>6</b>	býk patří hodnotou RPH do 50 % nejlepších býků v daném ukazateli	<b>MatPP</b>	RPH pro maternální efekt porody
<b>5</b>	býk patří hodnotou RPH do průměru býků v daném ukazateli	<b>MatRU</b>	RPH pro maternální efekt růst
<b>4</b>	býk patří hodnotou RPH do 60 % nejlepších býků v daném ukazateli	<b>phTR</b>	RPH pro lineární hodnocení těl. rámec
<b>3</b>	býk patří hodnotou RPH do 70 % nejlepších býků v daném ukazateli	<b>phKT</b>	RPH pro lineární hodnocení kap. těla
<b>2</b>	býk patří hodnotou RPH do 80 % nejlepších býků v daném ukazateli	<b>phOS</b>	RPH pro lineární hodnocení osvalení
<b>1</b>	býk patří hodnotou RPH do 90 % nejlepších býků v daném ukazateli	<b>phUT</b>	RPH pro lineární hodnocení užit. typ

## Hlavní selekční kritéria pro výběr do plemenitby na OPB a odchovu u chovatele

Hlavním selekčním kritériem bude pouze lineární hodnocení při základním výběru.

### Důvody vyřazení před základním výběrem

- hodnocení tělesného rámce (1,2,3 body dle parametrů daného plemene)
- hodnocení bodů za hmotnost v 365 dnech (1,2,3 body dle parametrů daného plemene)
- nepředvedení býka k základnímu výběru na ohlávce nebo na vodící tyči
- na základě rozhodnutí majitele býka o jeho vyřazení
- zdravotní důvody (displazie varlat, apod.)

### Důvody vyřazení při základním výběrem

- hodnocení délky těla (1,2,3 body dle parametrů daného plemene)
- hodnocení ukazatelů kapacity těla (1,2,3 body dle parametrů daného plemene)
- hodnocení ukazatelů osvalení (1,2,3 body dle parametrů daného plemene)
- hodnocení užitkového typu (1,2,3 body dle parametrů daného plemene)
- závažné vady exteriéru při základním výběru
- neodpovídající funkčnost končetin při základním výběru
- zdravotní důvody (displazie varlat, apod.)

## Reklamační řád pro základní výběry býků

Majitel odchovávaného býčka má právo podat reklamaci proti rozhodnutí výběrové komise (ČSCHMS). Tato reklamační může mít písemnou nebo ústní formu. Předmětem reklamační může být pouze konečný výsledek výběru (vybrán, odročen, vyřazen), nikoliv nesouhlas s bodovým hodnocením daného býka. Po skončení základního výběru býků vyzve předseda výběrové komise, nebo příslušný inspektor k podání případných protestů (reklamací). Reklamační se podává písemně (emilem) nejpozději následující den po provedení výběru a to řediteli svazu, řediteli PK a členům výběrové komise (bonitérovi), která hodnocení provedla. Jménem majitele býka může jednat také zástupce odchovny plemenných býků (OPB). V případě neshody mezi verdiktem výběrové komise a majitelem býka je býk odročen a bude proveden nový základní výběr. Provedení nového základního výběru je podmíněno složením kauce 5000 Kč za každého reklamovaného býka. Kauce se skládá na účet ČSCHMS nejpozději do 10-ti kalendářních dnů ode dne provedení základního výběru. V případě, že nebudou peníze připsány na účet v daném termínu, platí původní verdikt výběrové komise a reklamační se dále neřeší. Nový základní výběr se uskuteční do 30-ti dnů od sporného výběru na místě, kde byla podána reklamační, pokud se obě strany nedohodnou jinak. Většinové složení komise nesmí být totožné se složením komise, která vynesla sporný verdikt. O složení nové komise rozhoduje Rada PK daného plemene po dohodě s ČSCHMS. O závěru nového základního výběru je sepsán nový výběrový protokol. Proti tomuto rozhodnutí se již nelze dále odvolat. V případě, že je potvrzeno původní rozhodnutí výběrové komise, propadá kauce ve prospěch ČSCHMS, v opačném případě se vrací majiteli býka do 10-ti kalendářních dnů od provedení nového základního výběru. Náklady spojené s novým základním výběrem (zejména cestovné členů výběrové komise, případně oprávněné nároky spojené s odměnou za odvedenou práci) nese strana, která při svém rozhodnutí či jednání nebyla v právu. Tyto náklady jsou zúčtovány na základě vystavené faktury zaslané druhé straně nejpozději do 14 dnů od provedení opakovaného základního výběru. V každém případě se o reklamační vede písemný zápis. Rozhodnutí výběrové komise se váže ke konkrétnímu zvířeti v konkrétním čase a není možno se na něj odvolávat v případných následných sporech.

Schváleno výborem ČSCHMS dne 21.3.2006 v Hradištku pod Medníkem, změny schváleny 24.7.2019 Grémiem předsedů rad plemenných knih v Hradištku pod Medníkem. Vstupuje v platnost dnem schválení.



<b><u>Sekretariát:</u></b> ČSCHMS Praha Těšnov 17 11705 Praha 1 Mobil : +420 724 007 860 Telefon : +420 221 812 865 E-mail : <a href="mailto:info@cschms.cz">info@cschms.cz</a>	<b><u>Ředitel PK</u></b> <i>Kopecký Jan</i> Osík 201 569 67 Osík u Litomyšle Mobil : +420 724 007 862 Telefon : +420 461 612 809 E-mail : <a href="mailto:kopecky@cschms.cz">kopecky@cschms.cz</a>	<b><u>Adresa PK</u></b> <i>Honová Nina</i> Osvoboditelů 35/9 410 02 Lovosice Mobil : +420 724 073 641 E-mail : <a href="mailto:honova@cschms.cz">honova@cschms.cz</a>
--	---	---

Číslo : 192184 034 CZ HINDE PRIMA ENERGO PP Číslo katalogu 1  
 Dat.nar. : 22.03.2021 Plemeno : S100 Masný simentál  
 Chovatel : Prima Energo s.r.o.  
 Majitel : Prima Energo s.r.o.

**OTL  
znaky**

Rohy	Ataxie	Q204X	F94L	Nt821	C313Y
PP	-	-	-	-	-

OOO 272 835 MAJOR VODŇANSKÝ P 145000624436031  
 OO ZMS 443 SNEUMGAARD IMPERATOR PP 80164-00278  
 MOO 8016400196 DK SNEUMGAARD CHRISTIANE P 80164-00196

**OTEC ISI 159 LINDE NICO PP 25171-01735**

OMO ZSI 635 GRINALTA'S EXCEL 8N P 603351  
 MO 2517101660 DK LINDE LAURINE P\* 25171-01660  
 MMO 2517101586 DK LINDE HANNA P 25171-01586

OOM 268 504 STACHUS V 09.321 15586  
 OM BJ 185 STEINADLER PP 09.376 31910  
 MOM 932115555 DE HITZE 115 P 09.321 15555

**MA 681484 931 CZ /3 ot DEALERKA ZE ZÁBLATÍ PP 453000681484931**

OMM ZSI 178 JIŘÍK VODŇANSKÝ P 145287117144  
 MM 582415 931 CZ BÁRA ZE ZÁBLATÍ PP 453000582415931  
 MMM 453420 931 CZ VERČA ZE ZÁBRDÍ PP 413000453420931

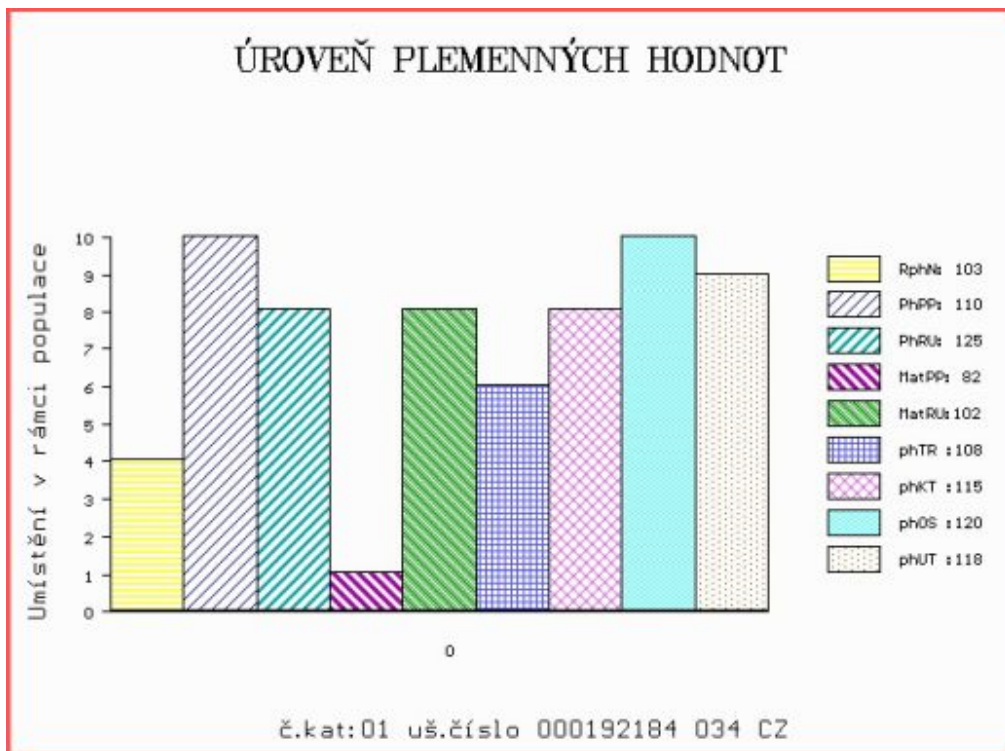
Vl.užit:nar: 48 \*\* kg ve 120d: 243 kg 210d: 384 kg 365d: 670 kg / kříž: 140 cm  
 Přírustek od narození: 1704 g / 103 šourek 40 cm  
 Věk při ZV 417 dní aktuálně k 22.03.22 hmotnost: 670 kg výška v kříži: 140 cm

**PLEMENNÉ HODNOTY**

**LINEARNÍ HODNOCENÍ**

	pp	ru	pp	ru	TR	KT	OS	UT	Hmot	kříž	TR	KT	OS	UT	CE		
BÝK	PE	110	125	ME	82	102	108	115	120	118							
MATKA	PE	104	99	ME	74	129	98	100	101	100	687	142	24	22	19	7	72
OTEC	PE	117	133	ME	84	86	117	131	132	131	756	146	28	24	24	8	84

HODNOCEN: TR 8 / /10 KT / / OS / / UT Výsledek:



Číslo : 192185 034 CZ HESTER PRIMA ENERGO P\* Číslo katalogu 2  
 Dat.nar. : 22.03.2021 Plemeno : S100 Masný simentál  
 Chovatel : Prima Energo s.r.o.  
 Majitel : Prima Energo s.r.o.

**OTL  
znaky**

Rohy	Ataxie	Q204X	F94L	Nt821	C313Y
P*	-	-	-	-	-

OOO 272 835 MAJOR VODŇANSKÝ P 145000624436031  
 OO ZMS 443 SNEUMGAARD IMPERATOR PP 80164-00278  
 MOO 8016400196 DK SNEUMGAARD CHRISTIANE P 80164-00196

**OTEC ISI 159 LINDE NICO PP 25171-01735**

OMO ZSI 635 GRINALTA'S EXCEL 8N P 603351  
 MO 2517101660 DK LINDE LAURINE P\* 25171-01660  
 MMO 2517101586 DK LINDE HANNA P 25171-01586

OOM ZSI 824 PHS POLLED WORLDWIDE 14W P 717966  
 OM ZMS 285 AUROCH DEUTER PP 171059830414  
 MOM 171059810247 IE AUROCH ABSOLUTE ET PP 171059810247

**MA 699610 931 CZ /2 ot ESTER VOLARSKÁ P\* 416000699610931**

OMM ZMS 246 ZADAR VOLARSKÝ V 416000859150031  
 MM 548701 931 CZ P 416000548701931  
 MMM 331753 921 CZ VIKI Z NOVÉ VSI PP 434000331753921

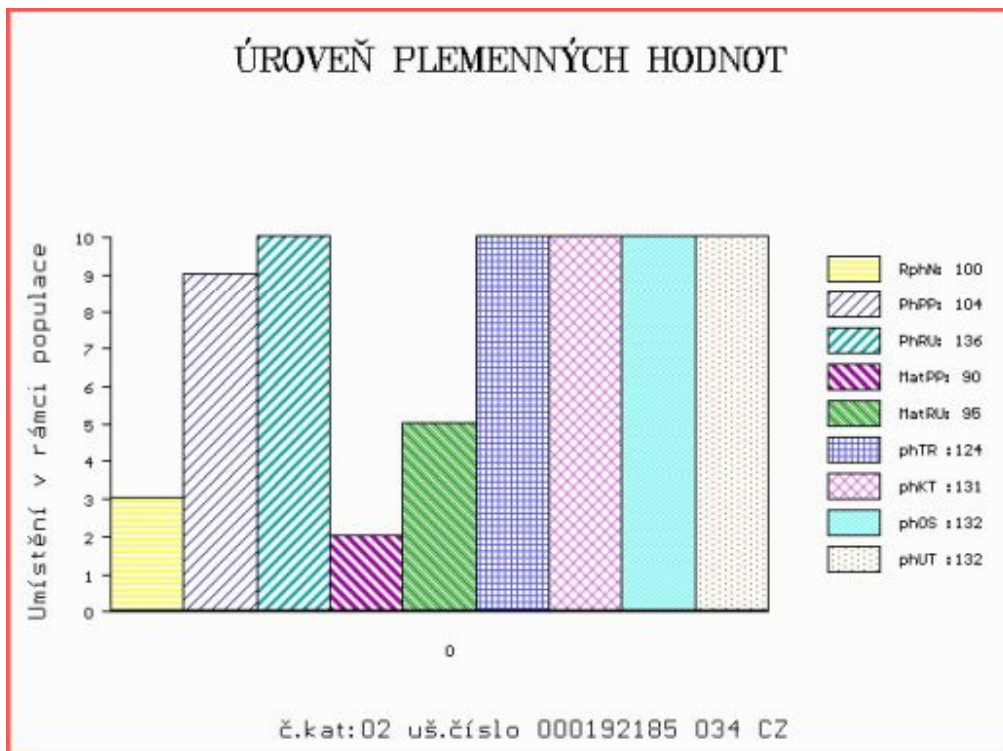
Vl.užit:nar: 48 \*\* kg ve 120d: 226 kg 210d: 380 kg 365d: 662 kg / kříž: 140 cm  
 Přírustek od narození: 1682 g / 100 šourek 42 cm  
 Věk při ZV 417 dní aktuálně k 22.03.22 hmotnost: 662 kg výška v kříži: 140 cm

**PLEMENNÉ HODNOTY**

**LINEARNÍ HODNOCENÍ**

	pp	ru	pp	ru	TR	KT	OS	UT	Hmot	kříž	TR	KT	OS	UT	CE
BÝK	PE	104	136	ME	90	95	124	131	132	132					
MATKA	PE	93	123	ME	90	112	110	114	116	115	778	146	23	20	7 70
OTEC	PE	117	133	ME	84	86	117	131	132	131	756	146	28	24	8 84

HODNOCEN: TR 8 / /10 KT / / OS / / UT Výsledek:



Číslo : 192189 034 CZ HEGGO PRIMA ENERGO PP Číslo katalogu 3  
 Dat.nar. : 25.03.2021 Plemeno : S100 Masný simentál  
 Chovatel : Prima Energo s.r.o.  
 Majitel : Prima Energo s.r.o.

**OTL  
znaky**

Rohy	Ataxie	Q204X	F94L	Nt821	C313Y
PP	-	-	-	-	-

OOO 285 106 CRUGMELYN BRENIN 10 M076493  
 OO ZMS 446 KILBRIDE FARM DRAGOON 12 R M082207  
 MOO 906234427067 UK KILBRIDE FARM DORA 41B F094333

**OTEC ISI 420 EGOON LEŽNICKÝ P\* 400000611235041**

OMO ZSI 949 CURAHEEN VIO ET R 171059860169  
 MO 175508 941 CZ INKA LEŽNICKÁ P 400000175508941  
 MMO 144902 941 CZ ERZHEBETA Z LEŽNICE P 340000144902941

OOM ZSI 894 UMBRO P 296000695173032  
 OM ZMS 407 ALIS LEŽNICKÝ PP 400000570079041  
 MOM 1302340273 DE ELIS P 13.023 40273

**MA 672668 961 CZ /2 ot EVA Z LIBOCHOVÉ P 425000672668961**

OMM ZSI 534 FGAF ZEGNA 230R P 638986  
 MM 461573 961 CZ URANKA Z LIBOCHOVÉ R 425000461573961  
 MMM 115231 941 CZ R 340000115231941

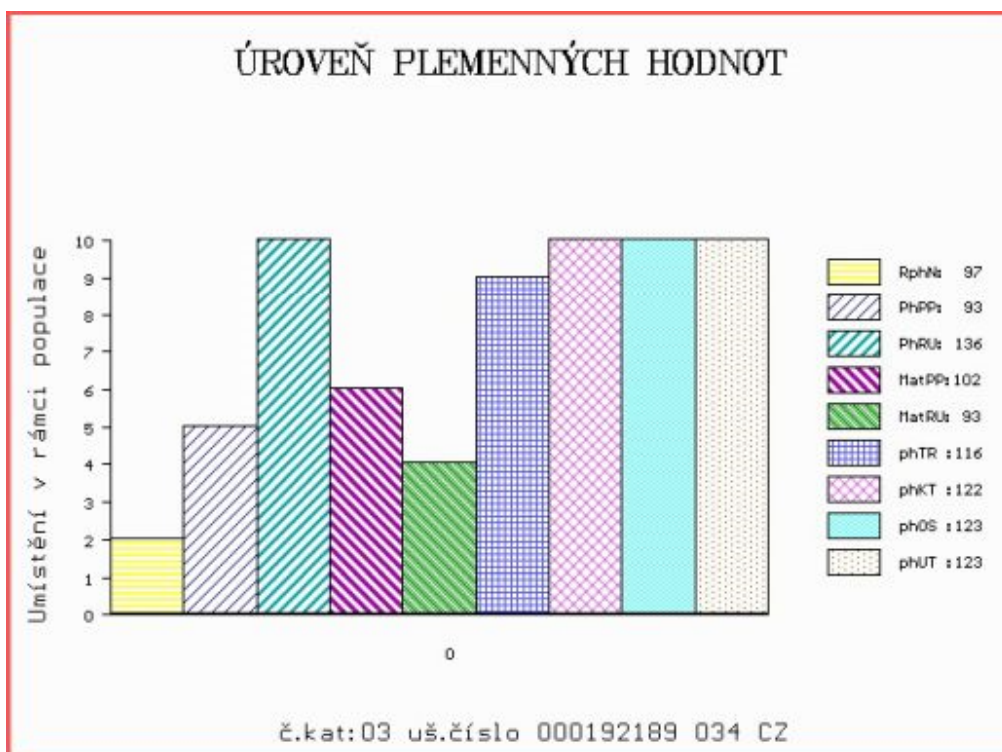
Vl.užit:nar: 48 \*\* kg ve 120d: 206 kg 210d: 357 kg 365d: 595 kg / kříž: 140 cm  
 Přírustek od narození: 1497 g / 97 šourek 40 cm  
 Věk při ZV 414 dní aktuálně k 22.03.22 hmotnost: 590 kg výška v kříži: 140 cm

PLEMENNÉ HODNOTY

LINEARNÍ HODNOCENÍ

	pp	ru	pp	ru	TR	KT	OS	UT	Hmot	kříž	TR	KT	OS	UT	CE		
BÝK	PE	93	136	ME	102	93	116	122	123	123							
MATKA	PE	93	116	ME	96	102	105	106	106	107	756	145	25	20	20	7	72
OTEC	PE	90	149	ME	108	85	117	134	137	134	728	144	27	24	24	8	83

HODNOCEN: TR 9 / /10 KT / / OS / / UT Výsledek:





Číslo : 192188 034 CZ HEGOON PRIMA ENERGO P\* Číslo katalogu 4  
 Dat.nar. : 26.03.2021 Plemeno : S100 Masný simentál  
 Chovatel : Prima Energo s.r.o.  
 Majitel : Prima Energo s.r.o.

**OTL  
znaky**

Rohy	Ataxie	Q204X	F94L	Nt821	C313Y
P*	-	-	-	-	-

OOO 285 106 CRUGMELYN BRENIN 10 M076493  
 OO ZMS 446 KILBRIDE FARM DRAGOON 12 R M082207  
 MOO 906234427067 UK KILBRIDE FARM DORA 41B F094333

**OTEC ISI 420 EGOON LEŽNICKÝ P\* 400000611235041**

OMO ZSI 949 CURAHEEN VIO ET R 171059860169  
 MO 175508 941 CZ INKA LEŽNICKÁ P 400000175508941  
 MMO 144902 941 CZ ERZHEBETA Z LEŽNICE P 340000144902941

OOM ZSI 824 PHS POLLED WORLDWIDE 14W P 717966  
 OM ZMS 285 AUROCH DEUTER PP 171059830414  
 MOM 171059810247 IE AUROCH ABSOLUTE ET PP 171059810247

**MA 631364 931 CZ /3 ot DEUTRA ZE ZÁBLATÍ PP 453000631364931**

OMM ZSI 178 JIŘÍK VODŇANSKÝ P 145287117144  
 MM 582411 931 CZ AMÁLKA ZE ZÁBLATÍ PP 453000582411931  
 MMM 499591 931 CZ VERONIKA ZE ZÁBRDÍ PP 413000499591931

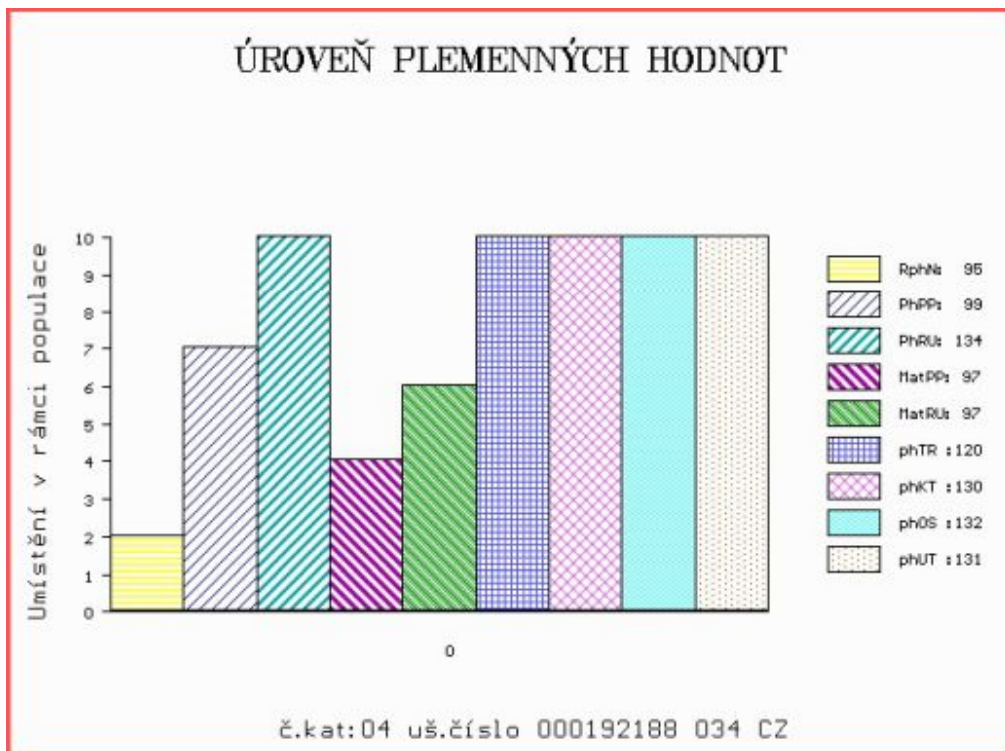
Vl.užit:nar: 48 \*\* kg ve 120d: 229 kg 210d: 381 kg 365d: 706 kg / kříž: 138 cm  
 Přírustek od narození: 1801 g / 95 šourek 41 cm  
 Věk při ZV 413 dní aktuálně k 22.03.22 hmotnost: 698 kg výška v kříži: 138 cm

**PLEMENNÉ HODNOTY**

**LINEARNÍ HODNOCENÍ**

	pp	ru	pp	ru	TR	KT	OS	UT	Hmot	kříž	TR	KT	OS	UT	CE		
BÝK	PE	99	134	ME	97	97	120	130	132	131							
MATKA	PE	105	109	ME	90	113	98	105	108	106	685	140	23	20	18	6	67
OTEC	PE	90	149	ME	108	85	117	134	137	134	728	144	27	24	24	8	83

HODNOCEN: TR 8 / /10 KT / / OS / / UT Výsledek:



Číslo : 192181 034 CZ HERT PRIMA ENERGO PP Číslo katalogu 5  
 Dat.nar. : 15.03.2021 Plemeno : Y100 Limousine  
 Chovatel : Prima Energo s.r.o.  
 Majitel : Prima Energo s.r.o.

**OTL  
znaky**

Rohy	Ataxie	Q204X	F94L	Nt821	C313Y
PP	-	-	-	-	-

OOO ZLI 650 TIGRIS PP 14.026 24243  
 OO ZLM 164 VOJTA Z TODNĚ P 397000757329031  
 MOO 4240970929 FR VOUTE 4240970929

**Otec ZLM 746 BERT Z TODNĚ PP 397000882853031**

OMO ZLI 442 HAMMEL OSVALD 64467-00722  
 MO 368108 931 CZ TAMMI Z TODNĚ P 397000368108931  
 MMO 985808434 DE AFRA P 09.858 08434

OOM 272 237 HERGEN P 03.478 67209  
 OM ZLI 921 HINZ PP 05.347 27253  
 MOM 579669189 DE NURIA P 05.796 69189

**MA 721083 931 CZ /2 ot DÝNĚ Z LAŽIŠTĚ P 495000721083931**

OMM 270 612 VASCO 1932034469  
 MM 1527233 704 FR CHIMENE 1527233704  
 MMM 1524203465 FR VISIERE 1524203465

Vl.užit:nar: 46 \*\* kg ve 120d: 179 kg 210d: 276 kg 365d: 534 kg / kříž: 136 cm  
 Přírustek od narození: 1344 g / 96 šourek 37 cm  
 Věk při ZV 424 dní aktuálně k 22.03.22 hmotnost: 546 kg výška v kříži: 136 cm

PLEMENNÉ HODNOTY

LINEARNÍ HODNOCENÍ

	pp	ru	pp	ru	TR	KT	OS	UT	Hmot	kříž	TR	KT	OS	UT	CE		
BÝK	PE	94	109	ME	104	85	92	91	91	92							
MATKA	PE	93	107	ME	105	87	100	100	100	100	759	144	26	21	20	7	74
Otec	PE	92	107	ME	104	87	96	99	101	101	642	138	24	21	22	7	74

HODNOCEN: TR 8 / / 9 KT / / OS / / UT Výsledek:

