

# KATALOG ZÁKLADNÍHO VÝBĚRU

dne 13.6. 2022

**Kubal Radek, Albrechtice**

**Začátek 08,00 hod**

Č.   k.	Číslo býčka	OTEC st.reg.	DATUM NAROZENÍ	PLEM	HM. KŘ. kg cm	Přír.od nar. g RPH	CHOVATEL
1	59739 035 CZ	ZLI 966	28.04.21	Y100	496 135	1181 g 100	Kubal Radek, Albrechtice
2	59740 035 CZ	PLM 682	27.06.21	Y100	436 132	1217 g 95	Kubal Radek, Albrechtice
3	59745 035 CZ	ZLI 966	27.06.21	Y100	422 130	1177 g 100	Kubal Radek, Albrechtice

**Plemenné hodnoty uvedené v katalogu jsou spočítány k 31.03.2022**



## Vysvětlivky ke zkratkám ve jménech v katalogu :

ET	- býček narozen po embryotrasferu
RED	- zbarvení red angus
P,V	- bezrohý / volný roh ( * - testováno testem DNA)
PP	- bezrohý – homozygot ( stanoveno testem DNA )
R	- rohatý ( * - testováno testem DNA )

## Vysvětlivky ke QTL znakům v katalogu :

ATAxie G/G – čistý, A/G – přenašeč, A/A - zvíře nese dvě kopie mutované alely

Geny způsobující dvojí osvalení:

Q204X	+/+ - čistý, MH/+ - přenáší jednu alelu, MH/MH – dvě mutované alely (CH)
F94L	+/+ - čistý, F/+ - přenáší jednu alelu, F/F – dvě mutované alely (LI, CH)
NT821	WT/WT – čistý, WT/Del11 - přenáší 1 alelu, Del11/Del11- dvě mutované alely (AA)
C313Y	+/+ - čistý, MH/+ - přenáší jednu alelu, MH/MH – dvě mutované alely (GS)

**Porodní hmotnost (nar)** - u plemene AA,BA,HE,CH,MS,LI způsob zjišťování porodní hmotnosti v chovu \* \* \* - váženo při narození  
\* \* - odhadováno  
\* - nesledováno

## Popisky grafu úrovně plemenných hodnot

Jednotlivé plemenné hodnoty jsou rozděleny do pásem na základě výpočtu kvantilu normálního rozložení, které udávají, jak si konkrétní jedinec stojí v porovnání s průměrem populace plemenných býčků odchovaných v období 2014 – 2019.

<i>pásma</i>	<i>Pozice býka v rámci populace</i>	<i>zkratka</i>	<i>Popis údaje v grafu</i>
<b>10</b>	býk patří hodnotou RPH do 10 % nejlepších býků v daném ukazateli	<b>RphT</b>	RPH pro přírůstek v testu
<b>9</b>	býk patří hodnotou RPH do 20 % nejlepších býků v daném ukazateli	<b>RphN</b>	RPH pro životní přírůstek
<b>8</b>	býk patří hodnotou RPH do 30 % nejlepších býků v daném ukazateli	<b>RpPP</b>	RPH pro přímý efekt porody
<b>7</b>	býk patří hodnotou RPH do 40 % nejlepších býků v daném ukazateli	<b>RpRU</b>	RPH pro přímý efekt růst
<b>6</b>	býk patří hodnotou RPH do 50 % nejlepších býků v daném ukazateli	<b>MatPP</b>	RPH pro maternální efekt porody
<b>5</b>	býk patří hodnotou RPH do průměru býků v daném ukazateli	<b>MatRU</b>	RPH pro maternální efekt růst
<b>4</b>	býk patří hodnotou RPH do 60 % nejlepších býků v daném ukazateli	<b>phTR</b>	RPH pro lineární hodnocení těl. rámec
<b>3</b>	býk patří hodnotou RPH do 70 % nejlepších býků v daném ukazateli	<b>phKT</b>	RPH pro lineární hodnocení kap. těla
<b>2</b>	býk patří hodnotou RPH do 80 % nejlepších býků v daném ukazateli	<b>phOS</b>	RPH pro lineární hodnocení osvalení
<b>1</b>	býk patří hodnotou RPH do 90 % nejlepších býků v daném ukazateli	<b>phUT</b>	RPH pro lineární hodnocení užit. typ

## Hlavní selekční kritéria pro výběr do plemenitby na OPB a odchovu u chovatele

Hlavním selekčním kritériem bude pouze lineární hodnocení při základním výběru.

### Důvody vyřazení před základním výběrem

- hodnocení tělesného rámce (1,2,3 body dle parametrů daného plemene)
- hodnocení bodů za hmotnost v 365 dnech (1,2,3 body dle parametrů daného plemene)
- nepředvedení býka k základnímu výběru na ohlávce nebo na vodící tyči
- na základě rozhodnutí majitele býka o jeho vyřazení
- zdravotní důvody (displazie varlat, apod.)

### Důvody vyřazení při základním výběrem

- hodnocení délky těla (1,2,3 body dle parametrů daného plemene)
- hodnocení ukazatelů kapacity těla (1,2,3 body dle parametrů daného plemene)
- hodnocení ukazatelů osvalení (1,2,3 body dle parametrů daného plemene)
- hodnocení užitkového typu (1,2,3 body dle parametrů daného plemene)
- závažné vady exteriéru při základním výběru
- neodpovídající funkčnost končetin při základním výběru
- zdravotní důvody (displazie varlat, apod.)

## Reklamační řád pro základní výběry býků

Majitel odchovávaného býčka má právo podat reklamaci proti rozhodnutí výběrové komise (ČSCHMS). Tato reklamační může mít písemnou nebo ústní formu. Předmětem reklamační může být pouze konečný výsledek výběru (vybrán, odročen, vyřazen), nikoliv nesouhlas s bodovým hodnocením daného býka. Po skončení základního výběru býků vyzve předseda výběrové komise, nebo příslušný inspektor k podání případných protestů (reklamací). Reklamační se podává písemně (emilem) nejpozději následující den po provedení výběru a to řediteli svazu, řediteli PK a členům výběrové komise (bonitérovi), která hodnocení provedla. Jménem majitele býka může jednat také zástupce odchovny plemenných býků (OPB). V případě neshody mezi verdiktem výběrové komise a majitelem býka je býk odročen a bude proveden nový základní výběr. Provedení nového základního výběru je podmíněno složením kauce 5000 Kč za každého reklamovaného býka. Kauce se skládá na účet ČSCHMS nejpozději do 10-ti kalendářních dnů ode dne provedení základního výběru. V případě, že nebudou peníze připsány na účet v daném termínu, platí původní verdikt výběrové komise a reklamační se dále neřeší. Nový základní výběr se uskuteční do 30-ti dnů od sporného výběru na místě, kde byla podána reklamační, pokud se obě strany nedohodnou jinak. Většinové složení komise nesmí být totožné se složením komise, která vynesla sporný verdikt. O složení nové komise rozhoduje Rada PK daného plemene po dohodě s ČSCHMS. O závěru nového základního výběru je sepsán nový výběrový protokol. Proti tomuto rozhodnutí se již nelze dále odvolat. V případě, že je potvrzeno původní rozhodnutí výběrové komise, propadá kauce ve prospěch ČSCHMS, v opačném případě se vrací majiteli býka do 10-ti kalendářních dnů od provedení nového základního výběru. Náklady spojené s novým základním výběrem (zejména cestovné členů výběrové komise, případně oprávněné nároky spojené s odměnou za odvedenou práci) nese strana, která při svém rozhodnutí či jednání nebyla v právu. Tyto náklady jsou zúčtovány na základě vystavené faktury zaslané druhé straně nejpozději do 14 dnů od provedení opakovaného základního výběru. V každém případě se o reklamační vede písemný zápis. Rozhodnutí výběrové komise se váže ke konkrétnímu zvířeti v konkrétním čase a není možno se na něj odvolávat v případných následných sporech.

Schváleno výborem ČSCHMS dne 21.3.2006 v Hradištku pod Medníkem, změny schváleny 24.7.2019 Grémiem předsedů rad plemenných knih v Hradištku pod Medníkem. Vstupuje v platnost dnem schválení.



<b><u>Sekretariát:</u></b> ČSCHMS Praha Těšnov 17 11705 Praha 1 Mobil : +420 724 007 860 Telefon : +420 221 812 865 E-mail : <a href="mailto:info@cschms.cz">info@cschms.cz</a>	<b><u>Ředitel PK</u></b> <i>Kopecký Jan</i> Osík 201 569 67 Osík u Litomyšle Mobil : +420 724 007 862 Telefon : +420 461 612 809 E-mail : <a href="mailto:kopecky@cschms.cz">kopecky@cschms.cz</a>	<b><u>Adresa PK</u></b> <i>Honová Nina</i> Osvoboditelů 35/9 410 02 Lovosice Mobil : +420 724 073 641 E-mail : <a href="mailto:honova@cschms.cz">honova@cschms.cz</a>
--	---	---

Číslo : 59739 035 CZ HŘÍBEK Z ALBRECHTIC Číslo katalogu 1  
 Dat.nar. : 28.04.2021 Plemeno : Y100 Limousine  
 Chovatel : Kubal Radek, Albrechtice  
 Majitel : Kubal Radek, Albrechtice

**OTL  
znaky**

Rohy	Ataxie	Q204X	F94L	Nt821	C313Y
-	-	-	-	-	-

OOO ZLI 927 ACHILLE 2306660153  
 OO 272 201 COPAIN-BEN 3615048906  
 MOO 3615052299 FR SIRENE 3615052299

**OTEC ZLI 966 CONDOR 14.040 71086**

OMO 268 584 SOLLO 2351383269  
 MO 1403295234 DE HONI 14.032 95234  
 MMO 1401765064 DE HERA 14.017 65064

OOM 271 240 STRAUSS 8723740665  
 OM ZLI 661 VENDREDI 8723740999  
 MOM 8761730016 FR RAFALE 8761730016

**MA 317613 921 CZ /7 ot VENDI MOF 391000317613921**

OMM 267 731 MAX 3196013031  
 MM 903239 495 FR USINE 0903239495  
 MMM 3195155108 FR LUMIERE 3195155108

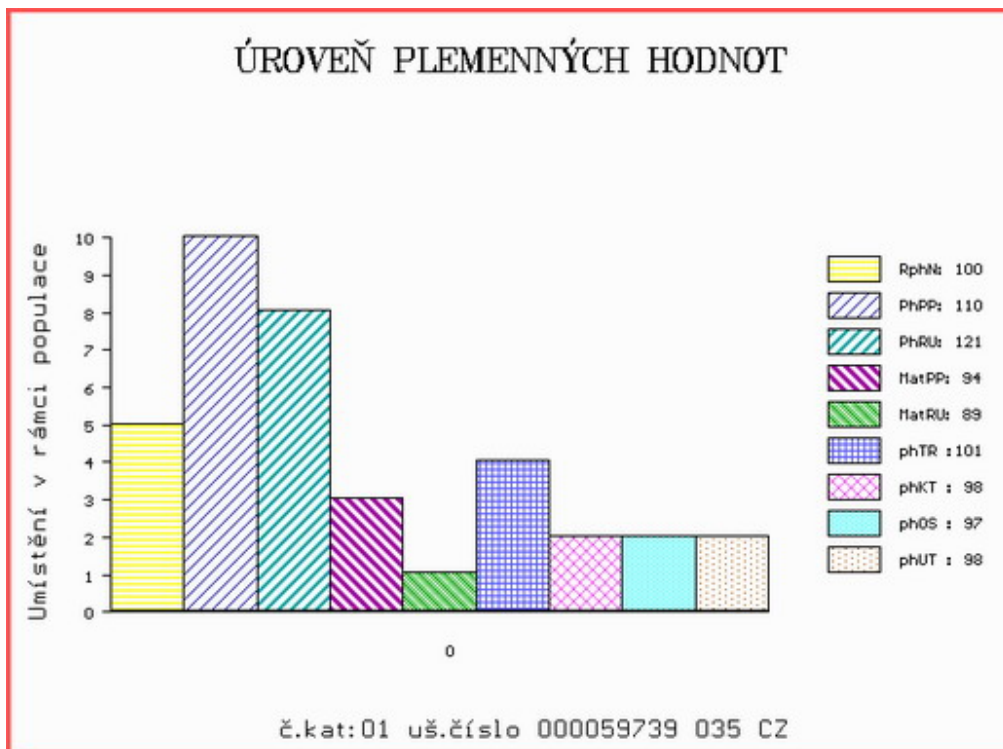
Vl.užit:nar: 39 \*\* kg ve 120d: 199 kg 210d: 320 kg 365d: 475 kg / kříž: 135 cm  
 Přírustek od narození: 1181 g / 100 šourek 37 cm  
 Věk při ZV 411 dní aktuálně k 20.05.22 hmotnost: 496 kg výška v kříži: 135 cm

**PLEMENNÉ HODNOTY**

**LINEARNÍ HODNOCENÍ**

	pp	ru	pp	ru	TR	KT	OS	UT	Hmot	kříž	TR	KT	OS	UT	CE		
BÝK	PE	110	121	ME	94	89	101	98	97	98							
MATKA	PE	111	106	ME	98	78	102	95	93	95	822	149	27	22	21	7	77
OTEC	PE	108	127	ME	90	102	102	106	106	105	500	133	22	21	21	7	71

HODNOCEN: TR 7 / / 4 KT / / OS / / UT Výsledek:



Číslo : 59740 035 CZ HURVÍNEK Z ALBRECHTIC Číslo katalogu 2  
 Dat.nar. : 27.06.2021 Plemeno : Y100 Limousine  
 Chovatel : Kubal Radek, Albrechtice  
 Majitel : Kubal Radek, Albrechtice

**OTL  
znaky**

Rohy	Ataxie	Q204X	F94L	Nt821	C313Y
-	-	-	-	-	-

OOO 272 201 COPAIN-BEN 3615048906  
 OO ZLI 966 CONDOR 14.040 71086  
 MOO 1403295234 DE HONI 14.032 95234

**OTEC PLM 682 ESPORO Z ALBRECHTIC 468000910190032**

OMO ZLI 746 URVILLE 1931859212  
 MO 317590 921 CZ URVILLKA MOF 391000317590921  
 MMO 5366549128 FR AILE 5366549128

OOM 270 291 SALOMON 5703439681  
 OM ZLI 534 BROUTARD 1526343584  
 MOM 1598068770 FR OUTARDE 1598068770

**MA 284538 921 CZ /8 ot UTARDKA MOF 391000284538921**

OMM 271 231 PASQUIN 3566421884  
 MM 2307420 301 FR BALADEUSE 2307420301  
 MMM 2300210290 FR RELIGIEUSE 2300210290

Vl.užit:nar: 38 \*\* kg ve 120d: 208 kg 210d: 309 kg 365d: 479 kg / kříž: 0 cm  
 Přírůstek od narození: 1217 g / 95 šourek 38 cm  
 Věk při ZV 351 dní aktuálně k 20.05.22 hmotnost: 436 kg výška v kříži: 132 cm

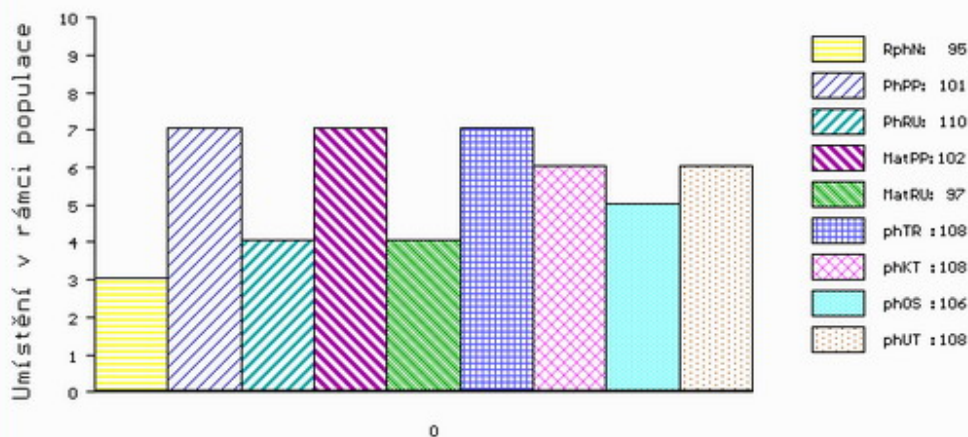
PLEMENNÉ HODNOTY

LINEARNÍ HODNOCENÍ

	pp	ru	pp	ru	TR	KT	OS	UT	Hmot	kříž	TR	KT	OS	UT	CE		
BÝK	PE	101	110	ME	102	97	108	108	106	108							
MATKA	PE	100	100	ME	105	94	98	89	86	88	786	146	25	20	19	7	71
OTEC	PE	100	121	ME	99	99	106	110	111	110	514	136	22	17	16	6	61

HODNOCEN: TR 7 / / 5 KT / / OS / / UT Výsledek:

ÚROVEŇ PLEMENNÝCH HODNOT



č.kat:02 uš.číslo 000059740 035 CZ

Číslo : 59745 035 CZ HYUNDAY Z ALBRECHTIC Číslo katalogu 3  
 Dat.nar. : 27.06.2021 Plemeno : Y100 Limousine  
 Chovatel : Kubal Radek, Albrechtice  
 Majitel : Kubal Radek, Albrechtice

**OTL  
znaky**

Rohy	Ataxie	Q204X	F94L	Nt821	C313Y
-	-	-	-	-	-

OOO ZLI 927 ACHILLE 2306660153  
 OO 272 201 COPAIN-BEN 3615048906  
 MOO 3615052299 FR SIRENE 3615052299

**OTEC ZLI 966 CONDOR 14.040 71086**

OMO 268 584 SOLLO 2351383269  
 MO 1403295234 DE HONI 14.032 95234  
 MMO 1401765064 DE HERA 14.017 65064

OOM 270 291 SALOMON 5703439681  
 OM ZLI 534 BROUTARD 1526343584  
 MOM 1598068770 FR OUTARDE 1598068770

**MA 317605 921 CZ /7 ot VERRA MOF 391000317605921**

OMM 270 304 OBJAT 3615149475  
 MM 4306016 193 FR BESACE 4306016193  
 MMM 4340159253 FR PAPILLOTTE 4340159253

Vl.užit:nar: 37 \*\* kg ve 120d: 193 kg 210d: 286 kg 365d: 469 kg / kříž: 0 cm  
 Přírustek od narození: 1177 g / 100 šourek 37 cm  
 Věk při ZV 351 dní aktuálně k 20.05.22 hmotnost: 422 kg výška v kříži: 130 cm

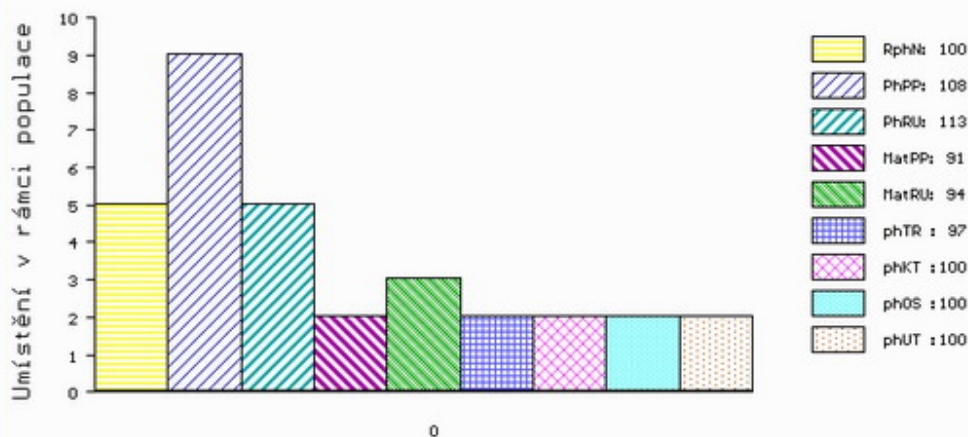
**PLEMENNÉ HODNOTY**

**LINEARNÍ HODNOCENÍ**

	pp	ru	pp	ru	TR	KT	OS	UT	Hmot	kříž	TR	KT	OS	UT	CE		
BÝK	PE	108	113	ME	91	94	97	100	100	100							
MATKA	PE	101	107	ME	95	82	101	98	97	98	770	146	25	20	20	7	72
OTEC	PE	108	127	ME	90	102	102	106	106	105	500	133	22	21	21	7	71

HODNOCEN: TR 6 / / 4 KT / / OS / / UT Výsledek:

**ÚROVEŇ PLEMENNÝCH HODNOT**



č.kat:03 uš.číslo 000059745 035 CZ