

# KATALOG ZÁKLADNÍHO VÝBĚRU

dne 17.6. 2022

**ZD Brloh**

**Začátek 09,00 hod**

Č. k.	Číslo býčka	OTEC st.reg.	DATUM NAROZENÍ	PLEM	HM. kg	KŘ. cm	Přír. g	od RPH	nar.	CHOVATEL
1	210115 034	CZ ZAI 881	01.04.21	G100	594	133	1344 g	100	ZD Brloh	
2	210122 034	CZ AAA 135	07.04.21	G100	628	136	1440 g	110	ZD Brloh	
3	210133 034	CZ AAA 134	17.04.21	G100	624	139	1461 g	100	ZD Brloh	
4	210145 034	CZ AAA 133	17.05.21	G100	542	134	1390 g	100	ZD Brloh	

**Plemenné hodnoty uvedené v katalogu jsou spočítány k 31.03.2022**



## Vysvětlivky ke zkratkám ve jménech v katalogu :

ET	- býček narozen po embryotrasferu
RED	- zbarvení red angus
P,V	- bezrohý / volný roh ( * - testováno testem DNA)
PP	- bezrohý – homozygot ( stanoveno testem DNA )
R	- rohatý ( * - testováno testem DNA )

## Vysvětlivky ke QTL znakům v katalogu :

ATAxie G/G – čistý, A/G – přenašeč, A/A - zvíře nese dvě kopie mutované alely

Geny způsobující dvojí osvalení:

Q204X	+/+ - čistý, MH/+ - přenáší jednu alelu, MH/MH – dvě mutované alely (CH)
F94L	+/+ - čistý, F/+ - přenáší jednu alelu, F/F – dvě mutované alely (LI, CH)
NT821	WT/WT – čistý, WT/Del11 - přenáší 1 alelu, Del11/Del11- dvě mutované alely (AA)
C313Y	+/+ - čistý, MH/+ - přenáší jednu alelu, MH/MH – dvě mutované alely (GS)

**Porodní hmotnost (nar)** - u plemene AA,BA,HE,CH,MS,LI způsob zjišťování porodní hmotnosti v chovu \* \* \* - váženo při narození  
\* \* - odhadováno  
\* - nesledováno

## Popisky grafu úrovně plemenných hodnot

Jednotlivé plemenné hodnoty jsou rozděleny do pásem na základě výpočtu kvantilu normálního rozložení, které udávají, jak si konkrétní jedinec stojí v porovnání s průměrem populace plemenných býčků odchovaných v období 2014 – 2019.

<i>pásma</i>	<i>Pozice býka v rámci populace</i>	<i>zkratka</i>	<i>Popis údaje v grafu</i>
<b>10</b>	býk patří hodnotou RPH do 10 % nejlepších býků v daném ukazateli	<b>RphT</b>	RPH pro přírůstek v testu
<b>9</b>	býk patří hodnotou RPH do 20 % nejlepších býků v daném ukazateli	<b>RphN</b>	RPH pro životní přírůstek
<b>8</b>	býk patří hodnotou RPH do 30 % nejlepších býků v daném ukazateli	<b>RpPP</b>	RPH pro přímý efekt porody
<b>7</b>	býk patří hodnotou RPH do 40 % nejlepších býků v daném ukazateli	<b>RpRU</b>	RPH pro přímý efekt růst
<b>6</b>	býk patří hodnotou RPH do 50 % nejlepších býků v daném ukazateli	<b>MatPP</b>	RPH pro maternální efekt porody
<b>5</b>	býk patří hodnotou RPH do průměru býků v daném ukazateli	<b>MatRU</b>	RPH pro maternální efekt růst
<b>4</b>	býk patří hodnotou RPH do 60 % nejlepších býků v daném ukazateli	<b>phTR</b>	RPH pro lineární hodnocení těl. rámec
<b>3</b>	býk patří hodnotou RPH do 70 % nejlepších býků v daném ukazateli	<b>phKT</b>	RPH pro lineární hodnocení kap. těla
<b>2</b>	býk patří hodnotou RPH do 80 % nejlepších býků v daném ukazateli	<b>phOS</b>	RPH pro lineární hodnocení osvalení
<b>1</b>	býk patří hodnotou RPH do 90 % nejlepších býků v daném ukazateli	<b>phUT</b>	RPH pro lineární hodnocení užit. typ

## Hlavní selekční kritéria pro výběr do plemnitby na OPB a odchovu u chovatele

Hlavním selekčním kritériem bude pouze lineární hodnocení při základním výběru.

### Důvody vyřazení před základním výběrem

- hodnocení tělesného rámce (1,2,3 body dle parametrů daného plemene)
- hodnocení bodů za hmotnost v 365 dnech (1,2,3 body dle parametrů daného plemene)
- nepředvedení býka k základnímu výběru na ohlávce nebo na vodící tyči
- na základě rozhodnutí majitele býka o jeho vyřazení
- zdravotní důvody (displazie varlat, apod.)

### Důvody vyřazení při základním výběrem

- hodnocení délky těla (1,2,3 body dle parametrů daného plemene)
- hodnocení ukazatelů kapacity těla (1,2,3 body dle parametrů daného plemene)
- hodnocení ukazatelů osvalení (1,2,3 body dle parametrů daného plemene)
- hodnocení užitkového typu (1,2,3 body dle parametrů daného plemene)
- závažné vady exteriéru při základním výběru
- neodpovídající funkčnost končetin při základním výběru
- zdravotní důvody (displazie varlat, apod.)

## Reklamační řád pro základní výběry býků

Majitel odchovávaného býčka má právo podat reklamaci proti rozhodnutí výběrové komise (ČSCHMS). Tato reklamační může mít písemnou nebo ústní formu. Předmětem reklamační může být pouze konečný výsledek výběru (vybrán, odročen, vyřazen), nikoliv nesouhlas s bodovým hodnocením daného býka. Po skončení základního výběru býků vyzve předseda výběrové komise, nebo příslušný inspektor k podání případných protestů (reklamací). Reklamační se podává písemně (emilem) nejpozději následující den po provedení výběru a to řediteli svazu, řediteli PK a členům výběrové komise (bonitérovi), která hodnocení provedla. Jménem majitele býka může jednat také zástupce odchovny plemenných býků (OPB). V případě neshody mezi verdiktem výběrové komise a majitelem býka je býk odročen a bude proveden nový základní výběr. Provedení nového základního výběru je podmíněno složením kauce 5000 Kč za každého reklamovaného býka. Kauce se skládá na účet ČSCHMS nejpozději do 10-ti kalendářních dnů ode dne provedení základního výběru. V případě, že nebudou peníze připsány na účet v daném termínu, platí původní verdikt výběrové komise a reklamační se dále neřeší. Nový základní výběr se uskuteční do 30-ti dnů od sporného výběru na místě, kde byla podána reklamační, pokud se obě strany nedohodnou jinak. Většinové složení komise nesmí být totožné se složením komise, která vynesla sporný verdikt. O složení nové komise rozhoduje Rada PK daného plemene po dohodě s ČSCHMS. O závěru nového základního výběru je sepsán nový výběrový protokol. Proti tomuto rozhodnutí se již nelze dále odvolat. V případě, že je potvrzeno původní rozhodnutí výběrové komise, propadá kauce ve prospěch ČSCHMS, v opačném případě se vrací majiteli býka do 10-ti kalendářních dnů od provedení nového základního výběru. Náklady spojené s novým základním výběrem (zejména cestovné členů výběrové komise, případně oprávněné nároky spojené s odměnou za odvedenou práci) nese strana, která při svém rozhodnutí či jednání nebyla v právu. Tyto náklady jsou zúčtovány na základě vystavené faktury zaslané druhé straně nejpozději do 14 dnů od provedení opakovaného základního výběru. V každém případě se o reklamační vede písemný zápis. Rozhodnutí výběrové komise se váže ke konkrétnímu zvířeti v konkrétním čase a není možno se na něj odvolávat v případných následných sporech.

Schváleno výborem ČSCHMS dne 21.3.2006 v Hradištku pod Medníkem, změny schváleny 24.7.2019 Grémiem předsedů rad plemenných knih v Hradištku pod Medníkem. Vstupuje v platnost dnem schválení.



<b><u>Sekretariát:</u></b> ČSCHMS Praha Těšnov 17 11705 Praha 1 Mobil : +420 724 007 860 Telefon : +420 221 812 865 E-mail : <a href="mailto:info@cschms.cz">info@cschms.cz</a>	<b><u>Ředitel PK</u></b> Kopecký Jan Osík 201 569 67 Osík u Litomyšle Mobil : +420 724 007 862 Telefon : +420 461 612 809 E-mail : <a href="mailto:kopecky@cschms.cz">kopecky@cschms.cz</a>	<b><u>Adresa PK</u></b> Honová Nina Osvoboditelů 35/9 410 02 Lovosice Mobil : +420 724 073 641 E-mail : <a href="mailto:honova@cschms.cz">honova@cschms.cz</a>
--	--	--

Číslo : 210115 034 CZ HORÁCIUS RED ZDB Číslo katalogu 1  
 Dat.nar. : 01.04.2021 Plemeno : G100 Aberdeen Angus  
 Chovatel : ZD Brloh  
 Majitel : ZD Brloh

**OTL  
znaky**

Rohy	Ataxie	Q204X	F94L	Nt821	C313Y
-	-	-	-	WT/WT	-

OOO ZAA 679 PÁJA RED ET 398000542301031  
 OO ZAI 109 ZACK RED Z PĚČÍNA 268000817434031  
 MOO 336639 931 CZ ROTA Z PĚČÍNA 268000336639931

**OTEC ZAI 881 EXIM RED Z PĚČÍNA 268000090194034**

OMO ZAI 064 ZEGOR Z PĚČÍNA 268000817428031  
 MO 581873 931 CZ 268000581873931  
 MMO 375767 931 CZ 268000375767931

OOM ZAA 780 SUHARTO RED ZDB 035000665852031  
 OM ZAI 293 ARROGANT RED ZDB 035000871458031  
 MOM 282230 931 CZ 035000282230931

**MA 745141 931 CZ /2 ot EHIME RED ZDB 035000745141931**

OMM AAP 718 PUK RED ET 398000542290031  
 MM 435470 931 CZ RED 035000435470931  
 MMM 325309 931 CZ 035000325309931

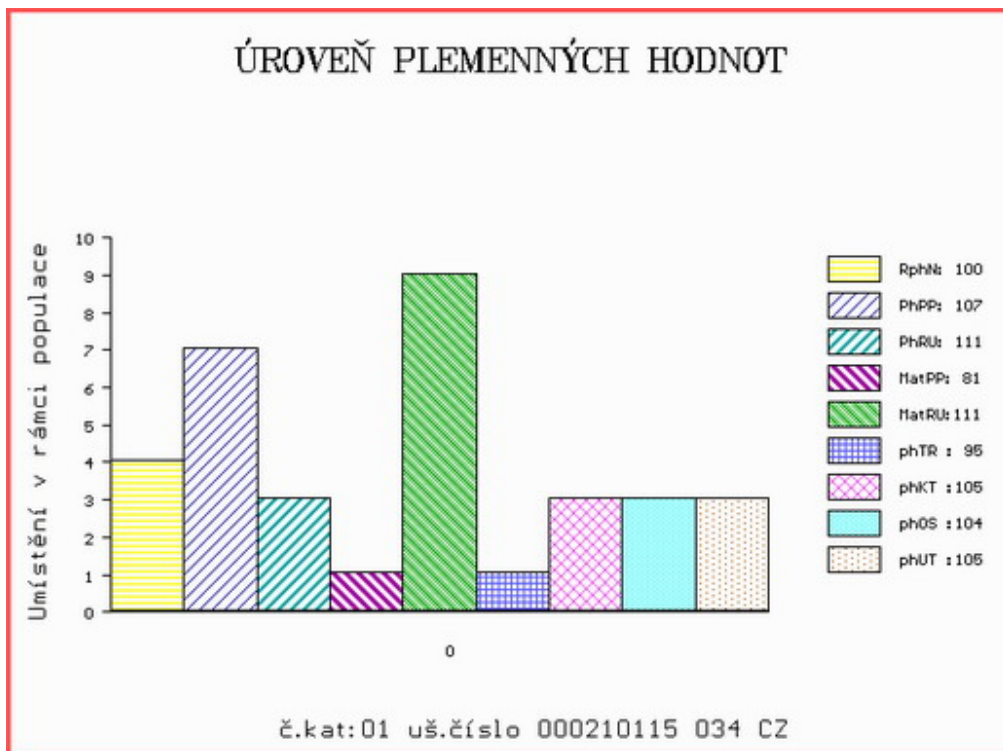
Vl.užit:nar: 39 \*\* kg ve 120d: 194 kg 210d: 331 kg 365d: 528 kg / kříž: 130 cm  
 Přírustek od narození: 1344 g / 100 šourek 38 cm  
 Věk při ZV 442 dní aktuálně k 19.05.22 hmotnost: 594 kg výška v kříži: 133 cm

PLEMENNÉ HODNOTY

LINEARNÍ HODNOCENÍ

	pp	ru	pp	ru	TR	KT	OS	UT	Hmot	kříž	TR	KT	OS	UT	CE		
BÝK	PE	107	111	ME	81	111	95	105	104	105							
MATKA	PE	109	102	ME	74	116	0	0	0	0	684	140	19	18	19	6	62
OTEC	PE	98	107	ME	89	112	109	112	113	111	645	132	22	22	22	7	73

HODNOCEN: TR 5 / / 9 KT / / OS / / UT Výsledek:



Číslo : 210122 034 CZ HOMÉR RED ZDB Číslo katalogu 2  
 Dat.nar. : 07.04.2021 Plemeno : G100 Aberdeen Angus  
 Chovatel : ZD Brloh  
 Majitel : ZD Brloh

**OTL  
znaky**

Rohy	Ataxie	Q204X	F94L	Nt821	C313Y
-	-	-	-	WT/WT	-

OOO ZAA 847 RED LAZY MC COWBOY CUT 26U 1441140  
 OO ZAI 372 BŮH Z PĚČÍNA WT/WT 268000894302031  
 MOO 479966 931 CZ ZORKA Z PĚČÍNA 268000479966931

**OTEC AAA 135 FARGO RED ZDB WT/WT 035000060438034**

OMO ZAA 882 TE MANIA EMPEROR E343 VTME 343  
 MO 602587 931 CZ BLUEBERRY EM ZDB 035000602587931  
 MMO 522025 931 CZ 035000522025931

OOM ZAA 630 OLŠE RED POLFIN 339000521333072  
 OM ZAA 875 TRAFALGAR RED ZDB 035000708297031  
 MOM 10840 931 CZ LEONA RED ZDB 71N 035000010840931

**MA 522005 931 CZ /4 ot RED 035000522005931**

OMM ZAA 645 PINTA RED ET 398000542293031  
 MM 435347 931 CZ RED 035000435347931  
 MMM 195167 931 CZ RED 035000195167931

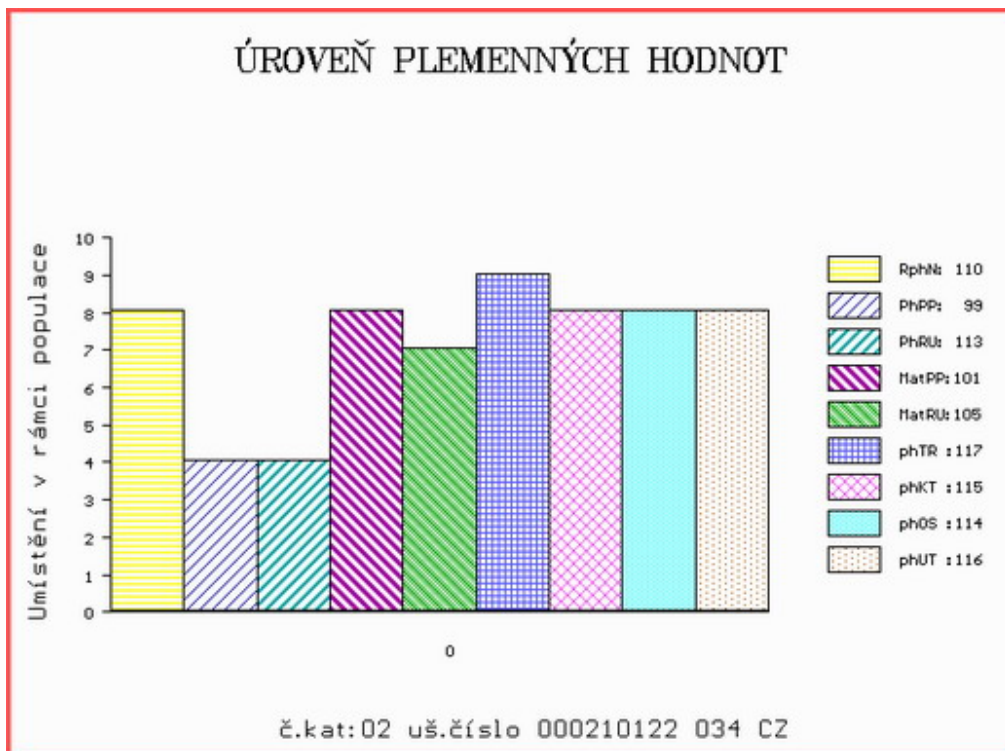
Vl.užit:nar: 42 \*\* kg ve 120d: 220 kg 210d: 322 kg 365d: 565 kg / kříž: 132 cm  
 Přírustek od narození: 1440 g / 110 šourek 39 cm  
 Věk při ZV 436 dní aktuálně k 19.05.22 hmotnost: 628 kg výška v kříži: 136 cm

**PLEMENNÉ HODNOTY**

**LINEARNÍ HODNOCENÍ**

	pp	ru	pp	ru	TR	KT	OS	UT	Hmot	kříž	TR	KT	OS	UT	CE
BÝK	PE	99	113	ME	101	105	117	115	114	116					
MATKA	PE	107	103	ME	92	123	106	106	106	107	758	145	21	21	18 7 67
OTEC	PE	94	117	ME	109	92	122	122	120	122	712	137	24	25	23 8 80

HODNOCEN: TR 7 / /10 KT / / OS / / UT Výsledek:



Číslo : 210133 034 CZ HERAKLES RED ZDB Číslo katalogu 3  
 Dat.nar. : 17.04.2021 Plemeno : G100 Aberdeen Angus  
 Chovatel : ZD Brloh  
 Majitel : ZD Brloh

**OTL  
znaky**

Rohy	Ataxie	Q204X	F94L	Nt821	C313Y
-	-	-	-	WT/WT	-

OOO 273 545 CONNEALY FINAL PRODUCT 15848422  
 OO ZAA 919 MCATL PURE PRODUKCT 903-55 16482454  
 MOO 15171854 US M A ESTA 55-252 15171854

**OTEC AAA 134 FIGHTER ZDB WT/WT 035000060422034**

OMO ZAA 725 ROY RED ZDB 035000629074031  
 MO 480728 931 CZ RED 035000480728931  
 MMO 195231 931 CZ RED 035000195231931

OOM ZAA 695 RED DMM BRYLOR THUMP 2T 1399230  
 OM ZAA 900 UNOS RED ET 398000729822031  
 MOM 360317 931 CZ RED ET 398000360317931

**MA 602772 931 CZ /5 ot BARCELONA RED ZDB 035000602772931**

OMM ZAA 514 RED T-K BLAZER 4L 1080182  
 MM 325288 931 CZ 035000325288931  
 MMM 230833 931 CZ 6S 035000230833931

Vl.užit:nar: 44 \*\* kg ve 120d: 216 kg 210d: 312 kg 365d: 554 kg / kříž: 133 cm  
 Přírustek od narození: 1461 g / 100 šourek 37 cm  
 Věk při ZV 426 dní aktuálně k 19.05.22 hmotnost: 624 kg výška v kříži: 139 cm

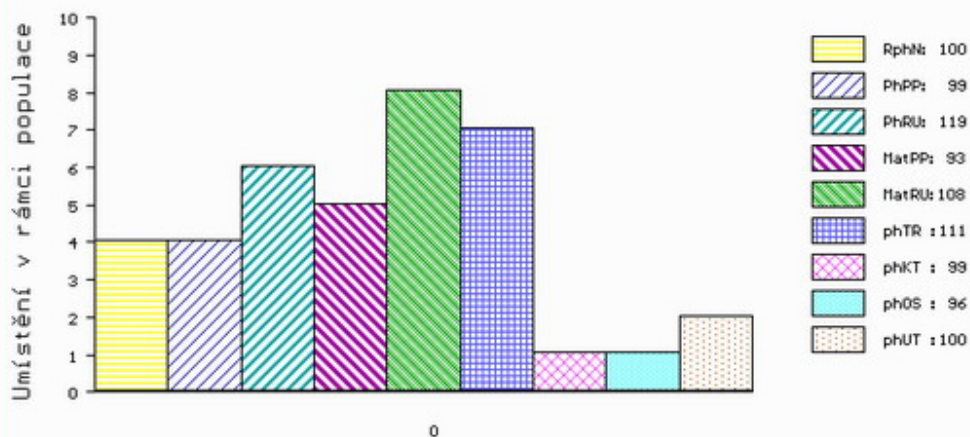
**PLEMENNÉ HODNOTY**

**LINEARNÍ HODNOCENÍ**

	pp	ru	pp	ru	TR	KT	OS	UT	Hmot	kříž	TR	KT	OS	UT	CE
BÝK	PE	99	119	ME	93	108	111	99	96	100					
MATKA	PE	103	118	ME	88	111	108	101	98	102	766	147	23	21	17 7 68
OTEC	PE	100	118	ME	94	107	111	110	110	111	672	136	23	20	21 7 71

HODNOCEN: TR 9 / /10 KT / / OS / / UT Výsledek:

**ÚROVEŇ PLEMENNÝCH HODNOT**



č.kat:03 uš.číslo 000210133 034 CZ

Číslo : 210145 034 CZ HEFRON RED ZDB Číslo katalogu 4  
 Dat.nar. : 17.05.2021 Plemeno : G100 Aberdeen Angus  
 Chovatel : ZD Brloh  
 Majitel : ZD Brloh

**OTL  
znaky**

Rohy	Ataxie	Q204X	F94L	Nt821	C313Y
-	-	-	-	WT/WT	-

OOO ZAI 183 ZIKMUND Z PĚČÍNA 268000855112031  
 OO ZAI 516 COLOSS RED Z PĚČÍNA 268000976859031  
 MOO 479954 931 CZ 268000479954931

**Otec AAA 133 FERGASON RED 506000858305021**

OMO ZAI 109 ZACK RED Z PĚČÍNA 268000817434031  
 MO 624272 931 CZ BOULE RED Z PĚČÍNA 268000624272931  
 MMO 479964 931 CZ ZLATA RED Z PĚČÍNA 268000479964931

OOM ZAA 572 RED RIIS STRYKER 394 ET 85569-00394  
 OM ZAI 108 ZULL RED Z PĚČÍNA 268000817433031  
 MOM 452456 961 CZ ULRYKA RED TEGRO 133000452456961

**MA 693925 931 CZ /3 ot DEBBIE RED ZDB 035000693925931**

OMM AAP 778 PANTER RED Z PĚČÍNA 268000553677031  
 MM 521993 931 CZ RED 035000521993931  
 MMM 167235 931 CZ RED 035000167235931

Vl.užit:nar: 32 \*\* kg ve 120d: 278 kg 210d: 361 kg 365d: 539 kg / kříž: 134 cm  
 Přírustek od narození: 1390 g / 100 šourek 33 cm  
 Věk při ZV 396 dní aktuálně k 19.05.22 hmotnost: 542 kg výška v kříži: 134 cm

**PLEMENNÉ HODNOTY**

**LINEARNÍ HODNOCENÍ**

	pp	ru	pp	ru	TR	KT	OS	UT	Hmot	kříž	TR	KT	OS	UT	CE
BÝK	PE	112	135	ME	93	100	97	108	106	105					
MATKA	PE	103	111	ME	98	114	0	0	0	0	738	143	20	20	7 67
Otec	PE	98	144	ME	101	94	110	109	109	110	642	133	24	22	8 76

HODNOCEN: TR 7 / / 9 KT / / OS / / UT Výsledek:

