

**KATALOG ZÁKLADNÍHO VÝBĚRU**  
**dne 20.6. 2022**  
**Družstvo vlastníků Libeň-Vtelno**  
**Začátek 09,00 hod**

Č. k.	Číslo býčka	OTEC st.reg.	DATUM NAROZENÍ	PLEM	HM. KŘ. kg cm	Přír.od nar. RPH	g	CHOVATEL
1	932482 021 CZ	ICH 474	23.05.21	T100	532 140	1339 g	95	Družstvo vlastníků Libeň-Vtelno

**Býci vyřazení před základním výběrem**

Č. k.	Číslo býčka	OTEC st.reg.	Datum narození	Plem.	Body VT HM	CHOVATEL	Důvod vyřaz.
2	932483 021 CZ	ZIT 372	24.05.21	T100	6   4	Družstvo vlastníků Libeň - Vt	před ZV-hm.365d

**Plemenné hodnoty uvedené v katalogu jsou spočítány k 31.03.2022**



## Vysvětlivky ke zkratkám ve jménech v katalogu :

ET	- býček narozen po embryotrasferu
RED	- zbarvení red angus
P,V	- bezrohý / volný roh ( * - testováno testem DNA)
PP	- bezrohý – homozygot ( stanoveno testem DNA )
R	- rohatý ( * - testováno testem DNA )

## Vysvětlivky ke QTL znakům v katalogu :

ATAxie G/G – čistý, A/G – přenašeč, A/A - zvíře nese dvě kopie mutované alely

Geny způsobující dvojí osvalení:

Q204X	+/+ - čistý, MH/+ - přenáší jednu alelu, MH/MH – dvě mutované alely (CH)
F94L	+/+ - čistý, F/+ - přenáší jednu alelu, F/F – dvě mutované alely (LI, CH)
NT821	WT/WT – čistý, WT/Del11 - přenáší 1 alelu, Del11/Del11- dvě mutované alely (AA)
C313Y	+/+ - čistý, MH/+ - přenáší jednu alelu, MH/MH – dvě mutované alely (GS)

**Porodní hmotnost (nar)** - u plemene AA,BA,HE,CH,MS,LI způsob zjišťování porodní hmotnosti v chovu \* \* \* - váženo při narození  
\* \* - odhadováno  
\* - nesledováno

## Popisky grafu úrovně plemenných hodnot

Jednotlivé plemenné hodnoty jsou rozděleny do pásem na základě výpočtu kvantilu normálního rozložení, které udávají, jak si konkrétní jedinec stojí v porovnání s průměrem populace plemenných býčků odchovaných v období 2014 – 2019.

<i>pásma</i>	<i>Pozice býka v rámci populace</i>	<i>zkratka</i>	<i>Popis údaje v grafu</i>
<b>10</b>	býk patří hodnotou RPH do 10 % nejlepších býků v daném ukazateli	<b>RphT</b>	RPH pro přírůstek v testu
<b>9</b>	býk patří hodnotou RPH do 20 % nejlepších býků v daném ukazateli	<b>RphN</b>	RPH pro životní přírůstek
<b>8</b>	býk patří hodnotou RPH do 30 % nejlepších býků v daném ukazateli	<b>RpPP</b>	RPH pro přímý efekt porody
<b>7</b>	býk patří hodnotou RPH do 40 % nejlepších býků v daném ukazateli	<b>RpRU</b>	RPH pro přímý efekt růst
<b>6</b>	býk patří hodnotou RPH do 50 % nejlepších býků v daném ukazateli	<b>MatPP</b>	RPH pro maternální efekt porody
<b>5</b>	býk patří hodnotou RPH do průměru býků v daném ukazateli	<b>MatRU</b>	RPH pro maternální efekt růst
<b>4</b>	býk patří hodnotou RPH do 60 % nejlepších býků v daném ukazateli	<b>phTR</b>	RPH pro lineární hodnocení těl. rámec
<b>3</b>	býk patří hodnotou RPH do 70 % nejlepších býků v daném ukazateli	<b>phKT</b>	RPH pro lineární hodnocení kap. těla
<b>2</b>	býk patří hodnotou RPH do 80 % nejlepších býků v daném ukazateli	<b>phOS</b>	RPH pro lineární hodnocení osvalení
<b>1</b>	býk patří hodnotou RPH do 90 % nejlepších býků v daném ukazateli	<b>phUT</b>	RPH pro lineární hodnocení užit. typ

## Hlavní selekční kritéria pro výběr do plemenitby na OPB a odchovu u chovatele

Hlavním selekčním kritériem bude pouze lineární hodnocení při základním výběru.

### Důvody vyřazení před základním výběrem

- hodnocení tělesného rámce (1,2,3 body dle parametrů daného plemene)
- hodnocení bodů za hmotnost v 365 dnech (1,2,3 body dle parametrů daného plemene)
- nepředvedení býka k základnímu výběru na ohlávce nebo na vodící tyči
- na základě rozhodnutí majitele býka o jeho vyřazení
- zdravotní důvody (displazie varlat, apod.)

### Důvody vyřazení při základním výběrem

- hodnocení délky těla (1,2,3 body dle parametrů daného plemene)
- hodnocení ukazatelů kapacity těla (1,2,3 body dle parametrů daného plemene)
- hodnocení ukazatelů osvalení (1,2,3 body dle parametrů daného plemene)
- hodnocení užitkového typu (1,2,3 body dle parametrů daného plemene)
- závažné vady exteriéru při základním výběru
- neodpovídající funkčnost končetin při základním výběru
- zdravotní důvody (displazie varlat, apod.)

## Reklamační řád pro základní výběry býků

Majitel odchovávaného býčka má právo podat reklamaci proti rozhodnutí výběrové komise (ČSCHMS). Tato reklamační může mít písemnou nebo ústní formu. Předmětem reklamační může být pouze konečný výsledek výběru (vybrán, odročen, vyřazen), nikoliv nesouhlas s bodovým hodnocením daného býka. Po skončení základního výběru býků vyzve předseda výběrové komise, nebo příslušný inspektor k podání případných protestů (reklamací). Reklamační se podává písemně (emilem) nejpozději následující den po provedení výběru a to řediteli svazu, řediteli PK a členům výběrové komise (bonitérovi), která hodnocení provedla. Jménem majitele býka může jednat také zástupce odchovny plemenných býků (OPB). V případě neshody mezi verdiktem výběrové komise a majitelem býka je býk odročen a bude proveden nový základní výběr. Provedení nového základního výběru je podmíněno složením kauce 5000 Kč za každého reklamovaného býka. Kauce se skládá na účet ČSCHMS nejpozději do 10-ti kalendářních dnů ode dne provedení základního výběru. V případě, že nebudou peníze připsány na účet v daném termínu, platí původní verdikt výběrové komise a reklamační se dále neřeší. Nový základní výběr se uskuteční do 30-ti dnů od sporného výběru na místě, kde byla podána reklamační, pokud se obě strany nedohodnou jinak. Většinové složení komise nesmí být totožné se složením komise, která vynesla sporný verdikt. O složení nové komise rozhoduje Rada PK daného plemene po dohodě s ČSCHMS. O závěru nového základního výběru je sepsán nový výběrový protokol. Proti tomuto rozhodnutí se již nelze dále odvolat. V případě, že je potvrzeno původní rozhodnutí výběrové komise, propadá kauce ve prospěch ČSCHMS, v opačném případě se vrací majiteli býka do 10-ti kalendářních dnů od provedení nového základního výběru. Náklady spojené s novým základním výběrem (zejména cestovné členů výběrové komise, případně oprávněné nároky spojené s odměnou za odvedenou práci) nese strana, která při svém rozhodnutí či jednání nebyla v právu. Tyto náklady jsou zúčtovány na základě vystavené faktury zaslané druhé straně nejpozději do 14 dnů od provedení opakovaného základního výběru. V každém případě se o reklamační vede písemný zápis. Rozhodnutí výběrové komise se váže ke konkrétnímu zvířeti v konkrétním čase a není možno se na něj odvolávat v případných následných sporech.

Schváleno výborem ČSCHMS dne 21.3.2006 v Hradištku pod Medníkem, změny schváleny 24.7.2019 Grémiem předsedů rad plemenných knih v Hradištku pod Medníkem. Vstupuje v platnost dnem schválení.



<b><u>Sekretariát:</u></b> ČSCHMS Praha Těšnov 17 11705 Praha 1 Mobil : +420 724 007 860 Telefon : +420 221 812 865 E-mail : <a href="mailto:info@cschms.cz">info@cschms.cz</a>	<b><u>Ředitel PK</u></b> <i>Kopecký Jan</i> Osík 201 569 67 Osík u Litomyšle Mobil : +420 724 007 862 Telefon : +420 461 612 809 E-mail : <a href="mailto:kopecky@cschms.cz">kopecky@cschms.cz</a>	<b><u>Adresa PK</u></b> <i>Honová Nina</i> Osvoboditelů 35/9 410 02 Lovosice Mobil : +420 724 073 641 E-mail : <a href="mailto:honova@cschms.cz">honova@cschms.cz</a>
--	---	---

Číslo : 932482 021 CZ HIPSTER DVMV P\* Číslo katalogu 1  
 Dat.nar. : 23.05.2021 Plemeno : T100 Charolais  
 Chovatel : Družstvo vlastníků Libeň - Vtelno  
 Majitel : Družstvo vlastníků Libeň - Vtelno

**OTL  
znaky**

Rohy	Ataxie	Q204X	F94L	Nt821	C313Y
P*	G/G	+/+	+/+	-	-

OOO ZIT 523 EXOTIC SC P 7121849142  
 OO 285 801 HECTOR SC P 4527251265  
 MOO 4527256670 FR BARONNE 4527256670

**OTEC ICH 474 CEINTUR ZE STATKU ET PP 413000731271052**

OMO ZTI 085 VIRGIL SC P 4240983344  
 MO 113304924 FR HIPPOLYTE P 0113304924  
 MMO 110302355 FR ETINCELLE 0110302355

OOM ZTI 243 RITMO 7121050113  
 OM ZTP 944 TWISTER SMILOVSKÝ 128000697622061  
 MOM 194599 961 CZ OLIVA SMILOVSKÁ 128000194599961

**MA 351902 953 CZ /4 ot ANDULKA ZEPO 020000351902953**

OMM ZCH 701 NOVOTEL 5897127519  
 MM 145020 953 CZ 020000145020953  
 MMM 124823 511 CZ 020000124823511

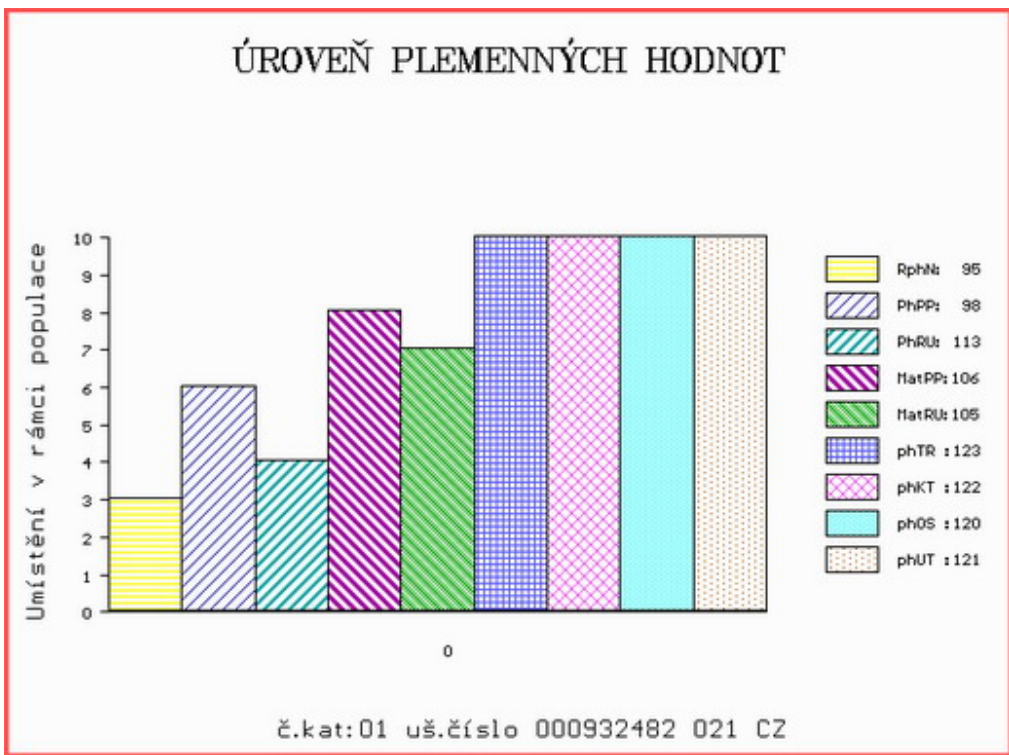
Vl.užit:nar: 50 \*\*\* kg ve 120d: 214 kg 210d: 343 kg 365d: 538 kg / kříž: 140 cm  
 Přírustek od narození: 1339 g / 95 šourek 35 cm  
 Věk při ZV 393 dní aktuálně k 18.05.22 hmotnost: 532 kg výška v kříži: 140 cm

**PLEMENNÉ HODNOTY**

**LINEARNÍ HODNOCENÍ**

	pp	ru	pp	ru	TR	KT	OS	UT	Hmot	kříž	TR	KT	OS	UT	CE		
BÝK	PE	98	113	ME	106	105	123	122	120	121							
MATKA	PE	101	99	ME	90	119	112	113	112	114	902	150	24	21	20	7	72
OTEC	PE	106	116	ME	112	95	115	114	113	112	800	143	27	24	24	9	84

HODNOCEN: TR 10 / / 7 KT / / OS / / UT Výsledek:



## Býci vyřazení před základním výběrem

Číslo : **932483 021 CZ** **HARRY DVMV V\*** Číslo katalogu 2  
 Dat.nar. : 24.05.2021 Plemeno : T100 Charolais  
 Chovatel : Družstvo vlastníků Libeň - Vtelno  
 Majitel : Družstvo vlastníků Libeň - Vtelno

### QTL znaky

Rohy	Ataxie	Q204X	F94L	Nt821	C313Y
P*	A/G	MH/+	F/+	-	-

OOO ZCH 701 NOVOTEL 5897127519  
 OO ZTI 083 VITTOZ RJ 4240974109  
 MOO 7189120527 FR EPOPEE 7189120527

**OTEC ZIT 372 VILÍK Z MEZIBOŘÍ 017000788751061**

OMO ZCH 810 REPAIR 5811001744  
 MO 380943 961 CZ SÁRA Z MEZIBOŘÍ 017000380943961  
 MMO 127540 614 CZ JACHTA Z MEZIBOŘÍ 017000127540614

OOM ZCH 809 PINAY 8552394134  
 OM ZIT 335 AZELIER 8543362803  
 MOM 8592104555 FR INTRUSE 8592104555

**MA 449286 921 CZ /3 ot P 468000449286921**

OMM ZTI 590 ROMEO Z BORU V 386000590710021  
 MM 331364 921 CZ P 468000331364921  
 MMM 273627 921 CZ TURHO CHPS P 310000273627921

Vl.užit:nar: **49 \*\*\*** kg ve 120d: **229** kg 210d: **351** kg 365d: **490** kg / kříž: **133** cm  
 Přírůstek od narození: **1214 g / 95** šourek **33** cm  
 Věk při ZV **392** dní aktuálně k 18.05.22 hmotnost: **485** kg výška v kříži: **133** cm

		PLEMENNÉ HODNOTY						LINEARNÍ HODNOCENÍ								
		pp	ru	pp	ru	TR	KT	OS	UT	Hmot	kříž	TR	KT	OS	UT	CE
BÝK	PE	86	117	ME	116	111	119	127	130	128						
MÁTKA	PE	103	111	ME	106	116	118	122	122	123	766	148	19	17	18	6 60
OTEC	PE	80	110	ME	117	112	108	111	114	113	691	140	27	23	23	8 81

HODNOCEN: TR 6 / / 4 KT / / OS / / UT Výsledek: před ZV-hm.365d

