

KATALOG ZÁKLADNÍHO VÝBĚRU

dne 21.6. 2022

Pecka Vladimír, Libětice

Začátek 08,00 hod

Č.	Číslo	OTEC	DATUM	HM.	KŘ.	Přír.od	nar.		
k.	býčka	st.reg.	NAROZENÍ	PLEM	kg	cm	g	RPH	CHOVATEL
1	199352 034 CZ	ISI 517	24.04.21	S100	606	137	1435 g	95	Pecka Vladimír, Libětice
2	199353 034 CZ	ISI 517	30.04.21	S100	570	137	1344 g	100	Pecka Vladimír, Libětice

Plemenné hodnoty uvedené v katalogu jsou spočítány k 31.03.2022



Vysvětlivky ke zkratkám ve jménech v katalogu :

ET	- býček narozen po embryotrasferu
RED	- zbarvení red angus
P,V	- bezrohý / volný roh (* - testováno testem DNA)
PP	- bezrohý – homozygot (stanoveno testem DNA)
R	- rohatý (* - testováno testem DNA)

Vysvětlivky ke QTL znakům v katalogu :

ATAxie G/G – čistý, A/G – přenašeč, A/A - zvíře nese dvě kopie mutované alely

Geny způsobující dvojí osvalení:

Q204X	+/+ - čistý, MH/+ - přenáší jednu alelu, MH/MH – dvě mutované alely (CH)
F94L	+/+ - čistý, F/+ - přenáší jednu alelu, F/F – dvě mutované alely (LI, CH)
NT821	WT/WT – čistý, WT/Del11 - přenáší 1 alelu, Del11/Del11- dvě mutované alely (AA)
C313Y	+/+ - čistý, MH/+ - přenáší jednu alelu, MH/MH – dvě mutované alely (GS)

Porodní hmotnost (nar) - u plemene AA,BA,HE,CH,MS,LI způsob zjišťování porodní hmotnosti v chovu * * * - váženo při narození
* * - odhadováno
* - nesledováno

Popisky grafu úrovně plemenných hodnot

Jednotlivé plemenné hodnoty jsou rozděleny do pásem na základě výpočtu kvantilu normálního rozložení, které udávají, jak si konkrétní jedinec stojí v porovnání s průměrem populace plemenných býčků odchovaných v období 2014 – 2019.

<i>pásma</i>	<i>Pozice býka v rámci populace</i>	<i>zkratka</i>	<i>Popis údaje v grafu</i>
10	býk patří hodnotou RPH do 10 % nejlepších býků v daném ukazateli	RphT	RPH pro přírůstek v testu
9	býk patří hodnotou RPH do 20 % nejlepších býků v daném ukazateli	RphN	RPH pro životní přírůstek
8	býk patří hodnotou RPH do 30 % nejlepších býků v daném ukazateli	RpPP	RPH pro přímý efekt porody
7	býk patří hodnotou RPH do 40 % nejlepších býků v daném ukazateli	RpRU	RPH pro přímý efekt růst
6	býk patří hodnotou RPH do 50 % nejlepších býků v daném ukazateli	MatPP	RPH pro maternální efekt porody
5	býk patří hodnotou RPH do průměru býků v daném ukazateli	MatRU	RPH pro maternální efekt růst
4	býk patří hodnotou RPH do 60 % nejlepších býků v daném ukazateli	phTR	RPH pro lineární hodnocení těl. rámec
3	býk patří hodnotou RPH do 70 % nejlepších býků v daném ukazateli	phKT	RPH pro lineární hodnocení kap. těla
2	býk patří hodnotou RPH do 80 % nejlepších býků v daném ukazateli	phOS	RPH pro lineární hodnocení osvalení
1	býk patří hodnotou RPH do 90 % nejlepších býků v daném ukazateli	phUT	RPH pro lineární hodnocení užit. typ

Hlavní selekční kritéria pro výběr do plemnitby na OPB a odchovu u chovatele

Hlavním selekčním kritériem bude pouze lineární hodnocení při základním výběru.

Důvody vyřazení před základním výběrem

- hodnocení tělesného rámce (1,2,3 body dle parametrů daného plemene)
- hodnocení bodů za hmotnost v 365 dnech (1,2,3 body dle parametrů daného plemene)
- nepředvedení býka k základnímu výběru na ohlávce nebo na vodící tyči
- na základě rozhodnutí majitele býka o jeho vyřazení
- zdravotní důvody (displazie varlat, apod.)

Důvody vyřazení při základním výběrem

- hodnocení délky těla (1,2,3 body dle parametrů daného plemene)
- hodnocení ukazatelů kapacity těla (1,2,3 body dle parametrů daného plemene)
- hodnocení ukazatelů osvalení (1,2,3 body dle parametrů daného plemene)
- hodnocení užitkového typu (1,2,3 body dle parametrů daného plemene)
- závažné vady exteriéru při základním výběru
- neodpovídající funkčnost končetin při základním výběru
- zdravotní důvody (displazie varlat, apod.)

Reklamační řád pro základní výběry býků

Majitel odchovávaného býčka má právo podat reklamaci proti rozhodnutí výběrové komise (ČSCHMS). Tato reklamační může mít písemnou nebo ústní formu. Předmětem reklamační může být pouze konečný výsledek výběru (vybrán, odročen, vyřazen), nikoliv nesouhlas s bodovým hodnocením daného býka. Po skončení základního výběru býků vyzve předseda výběrové komise, nebo příslušný inspektor k podání případných protestů (reklamací). Reklamační se podává písemně (emilem) nejpozději následující den po provedení výběru a to řediteli svazu, řediteli PK a členům výběrové komise (bonitérovi), která hodnocení provedla. Jménem majitele býka může jednat také zástupce odchovny plemenných býků (OPB). V případě neshody mezi verdiktem výběrové komise a majitelem býka je býk odročen a bude proveden nový základní výběr. Provedení nového základního výběru je podmíněno složením kauce 5000 Kč za každého reklamovaného býka. Kauce se skládá na účet ČSCHMS nejpozději do 10-ti kalendářních dnů ode dne provedení základního výběru. V případě, že nebudou peníze připsány na účet v daném termínu, platí původní verdikt výběrové komise a reklamační se dále neřeší. Nový základní výběr se uskuteční do 30-ti dnů od sporného výběru na místě, kde byla podána reklamační, pokud se obě strany nedohodnou jinak. Většinové složení komise nesmí být totožné se složením komise, která vynesla sporný verdikt. O složení nové komise rozhoduje Rada PK daného plemene po dohodě s ČSCHMS. O závěru nového základního výběru je sepsán nový výběrový protokol. Proti tomuto rozhodnutí se již nelze dále odvolat. V případě, že je potvrzeno původní rozhodnutí výběrové komise, propadá kauce ve prospěch ČSCHMS, v opačném případě se vrací majiteli býka do 10-ti kalendářních dnů od provedení nového základního výběru. Náklady spojené s novým základním výběrem (zejména cestovné členů výběrové komise, případně oprávněné nároky spojené s odměnou za odvedenou práci) nese strana, která při svém rozhodnutí či jednání nebyla v právu. Tyto náklady jsou zúčtovány na základě vystavené faktury zaslané druhé straně nejpozději do 14 dnů od provedení opakovaného základního výběru. V každém případě se o reklamační vede písemný zápis. Rozhodnutí výběrové komise se váže ke konkrétnímu zvířeti v konkrétním čase a není možno se na něj odvolávat v případných následných sporech.

Schváleno výborem ČSCHMS dne 21.3.2006 v Hradištku pod Medníkem, změny schváleny 24.7.2019 Grémiem předsedů rad plemenných knih v Hradištku pod Medníkem. Vstupuje v platnost dnem schválení.



<u>Sekretariát:</u> ČSCHMS Praha Těšnov 17 11705 Praha 1 Mobil : +420 724 007 860 Telefon : +420 221 812 865 E-mail : info@cschms.cz	<u>Ředitel PK</u> Kopecký Jan Osík 201 569 67 Osík u Litomyšle Mobil : +420 724 007 862 Telefon : +420 461 612 809 E-mail : kopecky@cschms.cz	<u>Adresa PK</u> Honová Nina Osvoboditelů 35/9 410 02 Lovosice Mobil : +420 724 073 641 E-mail : honova@cschms.cz
--	--	--

Číslo : 199352 034 CZ HERKULES Z LIBĚTIC P* Číslo katalogu 1
 Dat.nar. : 24.04.2021 Plemeno : S100 Masný simentál
 Chovatel : Pecka Vladimír, Libětice
 Majitel : Pecka Vladimír, Libětice

**OTL
znaky**

Rohy	Ataxie	Q204X	F94L	Nt821	C313Y
P*	-	-	-	-	-

OOO BJ 185 STEINADLER PP 09.376 31910
 OO ZMS 883 CYRIL LEŽNICKÝ PP 400000589820041
 MOO 175508 941 CZ INKA LEŽNICKÁ P 400000175508941

OTEC ISI 517 FILIP Z LIBOCHOVÉ P* 496000111464064

OMO ZMS 440 AUGUSTÝN AGROCHYT PP 392000889190061
 MO 672660 961 CZ GULLA Z LIBOCHOVÉ P 425000672660961
 MMO 380912 961 CZ SOŇA AGROCHYT R 392000380912961

OOM ZMS 381 AGAR AGF PP 444000870553031
 OM ZMS 806 CLAUD Z OTÍNA P 415000870857032
 MOM 305405 932 CZ ULČA Z OTÍNA PP 415000305405932

MA 764358 931 CZ /1 ot FILOMÉNA Z LIBĚTIC PP

OMM ZSI 973 ROBBIE PP 06.654 03847
 MM 354541 952 CZ CLARISA ZE ZDOŇOVA P 401000354541952
 MMM 665200398 DE LAURA PP 06.652 00398

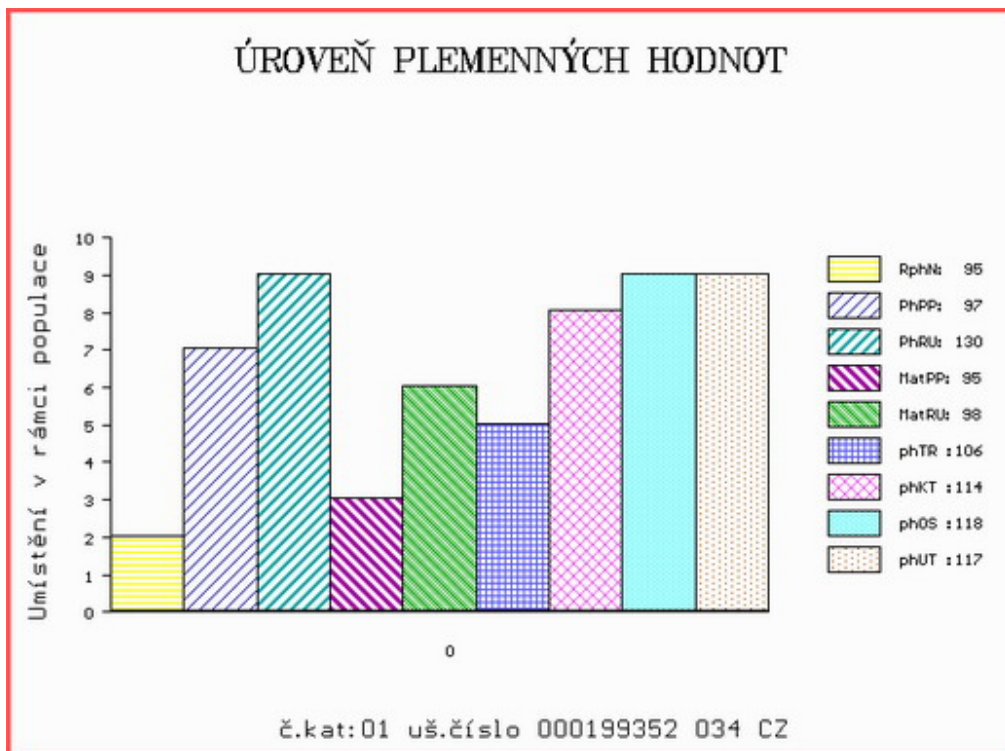
Vl.užit:nar: 42 *** kg ve 120d: 212 kg 210d: 358 kg 365d: 568 kg / kříž: 137 cm
 Přírustek od narození: 1435 g / 95 šourek 41 cm
 Věk při ZV 423 dní aktuálně k 22.05.22 hmotnost: 606 kg výška v kříži: 137 cm

PLEMENNÉ HODNOTY

LINEARNÍ HODNOCENÍ

	pp	ru	pp	ru	TR	KT	OS	UT	Hmot	kříž	TR	KT	OS	UT	CE		
BÝK	PE	97	130	ME	95	98	106	114	118	117							
MATKA	PE	95	119	ME	97	98	104	108	109	109	685	144	20	19	18	6	63
OTEC	PE	104	135	ME	108	99	111	114	114	113	718	146	28	22	21	8	79

HODNOCEN: TR 6 / / 9 KT / / OS / / UT Výsledek:



Číslo : 199353 034 CZ HEKTOR Z LIBĚTIC P* Číslo katalogu 2
 Dat.nar. : 30.04.2021 Plemeno : S100 Masný simentál
 Chovatel : Pecka Vladimír, Libětice
 Majitel : Pecka Vladimír, Libětice

**OTL
znaky**

Rohy	Ataxie	Q204X	F94L	Nt821	C313Y
P*	-	-	-	-	-

OOO BJ 185 STEINADLER PP 09.376 31910
 OO ZMS 883 CYRIL LEŽNICKÝ PP 400000589820041
 MOO 175508 941 CZ INKA LEŽNICKÁ P 400000175508941

OTEC ISI 517 FILIP Z LIBOCHOVÉ P* 496000111464064

OMO ZMS 440 AUGUSTÝN AGROCHYT P 392000889190061
 MO 672660 961 CZ GULLA Z LIBOCHOVÉ P 425000672660961
 MMO 380912 961 CZ SOŇA AGROCHYT R 392000380912961

OOM 280 585 LENZ VOM UCHTETAL P 15.018 18026
 OM ZMS 259 LEIF VON BUNDES-MÜHLE PP 15.018 67373
 MOM 1500889574 DE KARIN VON BUNDES-MÜHLE P 15.008 89574

MA 354538 952 CZ /3 ot CECILKA ZE ZDOŇOVA P 401000354538952

OMM 279 652 CSW BENEDIKT P 09.392 52575
 MM 1271393 460 DE BERTA VOM HANSELHOF P 12.713 93460
 MMM 1267211926 DE FLOCKE VOM HANSELHOF P 12.672 11926

Vl.užit:nar: 50 *** kg ve 120d: 232 kg 210d: 387 kg 365d: 546 kg / kříž: 137 cm
 Přírustek od narození: 1344 g / 100 šourek 39 cm
 Věk při ZV 417 dní aktuálně k 22.05.22 hmotnost: 570 kg výška v kříži: 137 cm

PLEMENNÉ HODNOTY

LINEARNÍ HODNOCENÍ

	pp	ru	pp	ru	TR	KT	OS	UT	Hmot	kříž	TR	KT	OS	UT	CE		
BÝK	PE	98	127	ME	104	100	105	111	115	112							
MATKA	PE	97	105	ME	94	106	89	96	99	96	772	145	19	21	19	7	66
OTEC	PE	104	135	ME	108	99	111	114	114	113	718	146	28	22	21	8	79

HODNOCEN: TR 6 / / 7 KT / / OS / / UT Výsledek:

