

# KATALOG ZÁKLADNÍHO VÝBĚRU

dne 21.6. 2022

**ZD Agroholding Bernartice**

Začátek 09,00 hod

## Býci vyřazení před základním výběrem

Č.k.	Číslo býčka	OTEC st.reg.	Datum narození	Body Plem.	VT	HM	CHOVATEL	Důvod vyřaz.
1	813989 071 CZ	ZPI 809	05.04.21	P100	7	2	ZD Agroholding Bernartice	před ZV-hm.365d
2	816605 071 CZ	ZPI 697	23.05.21	P100	9	4	ZD Agroholding Bernartice	před ZV-hm.365d

**Plemenné hodnoty uvedené v katalogu jsou spočítány k 31.03.2022**



## Vysvětlivky ke zkratkám ve jménech v katalogu :

ET	- býček narozen po embryotrasferu
RED	- zbarvení red angus
P,V	- bezrohý / volný roh ( * - testováno testem DNA)
PP	- bezrohý – homozygot ( stanoveno testem DNA )
R	- rohatý ( * - testováno testem DNA )

## Vysvětlivky ke QTL znakům v katalogu :

ATAxie G/G – čistý, A/G – přenašeč, A/A - zvíře nese dvě kopie mutované alely

Geny způsobující dvojí osvalení:

Q204X	+/+ - čistý, MH/+ - přenáší jednu alelu, MH/MH – dvě mutované alely (CH)
F94L	+/+ - čistý, F/+ - přenáší jednu alelu, F/F – dvě mutované alely (LI, CH)
NT821	WT/WT – čistý, WT/Del11 - přenáší 1 alelu, Del11/Del11- dvě mutované alely (AA)
C313Y	+/+ - čistý, MH/+ - přenáší jednu alelu, MH/MH – dvě mutované alely (GS)

**Porodní hmotnost (nar)** - u plemene AA,BA,HE,CH,MS,LI způsob zjišťování porodní hmotnosti v chovu \* \* \* - váženo při narození  
\* \* - odhadováno  
\* - nesledováno

## Popisky grafu úrovně plemenných hodnot

Jednotlivé plemenné hodnoty jsou rozděleny do pásem na základě výpočtu kvantilu normálního rozložení, které udávají, jak si konkrétní jedinec stojí v porovnání s průměrem populace plemenných býčků odchovaných v období 2014 – 2019.

<i>pásma</i>	<i>Pozice býka v rámci populace</i>	<i>zkratka</i>	<i>Popis údaje v grafu</i>
<b>10</b>	býk patří hodnotou RPH do 10 % nejlepších býků v daném ukazateli	<b>RphT</b>	RPH pro přírůstek v testu
<b>9</b>	býk patří hodnotou RPH do 20 % nejlepších býků v daném ukazateli	<b>RphN</b>	RPH pro životní přírůstek
<b>8</b>	býk patří hodnotou RPH do 30 % nejlepších býků v daném ukazateli	<b>RpPP</b>	RPH pro přímý efekt porody
<b>7</b>	býk patří hodnotou RPH do 40 % nejlepších býků v daném ukazateli	<b>RpRU</b>	RPH pro přímý efekt růst
<b>6</b>	býk patří hodnotou RPH do 50 % nejlepších býků v daném ukazateli	<b>MatPP</b>	RPH pro maternální efekt porody
<b>5</b>	býk patří hodnotou RPH do průměru býků v daném ukazateli	<b>MatRU</b>	RPH pro maternální efekt růst
<b>4</b>	býk patří hodnotou RPH do 60 % nejlepších býků v daném ukazateli	<b>phTR</b>	RPH pro lineární hodnocení těl. rámec
<b>3</b>	býk patří hodnotou RPH do 70 % nejlepších býků v daném ukazateli	<b>phKT</b>	RPH pro lineární hodnocení kap. těla
<b>2</b>	býk patří hodnotou RPH do 80 % nejlepších býků v daném ukazateli	<b>phOS</b>	RPH pro lineární hodnocení osvalení
<b>1</b>	býk patří hodnotou RPH do 90 % nejlepších býků v daném ukazateli	<b>phUT</b>	RPH pro lineární hodnocení užit. typ

## Hlavní selekční kritéria pro výběr do plemnitby na OPB a odchovu u chovatele

Hlavním selekčním kritériem bude pouze lineární hodnocení při základním výběru.

### Důvody vyřazení před základním výběrem

- hodnocení tělesného rámce (1,2,3 body dle parametrů daného plemene)
- hodnocení bodů za hmotnost v 365 dnech (1,2,3 body dle parametrů daného plemene)
- nepředvedení býka k základnímu výběru na ohlávce nebo na vodící tyči
- na základě rozhodnutí majitele býka o jeho vyřazení
- zdravotní důvody (displazie varlat, apod.)

### Důvody vyřazení při základním výběrem

- hodnocení délky těla (1,2,3 body dle parametrů daného plemene)
- hodnocení ukazatelů kapacity těla (1,2,3 body dle parametrů daného plemene)
- hodnocení ukazatelů osvalení (1,2,3 body dle parametrů daného plemene)
- hodnocení užitkového typu (1,2,3 body dle parametrů daného plemene)
- závažné vady exteriéru při základním výběru
- neodpovídající funkčnost končetin při základním výběru
- zdravotní důvody (displazie varlat, apod.)

## Reklamační řád pro základní výběry býků

Majitel odchovávaného býčka má právo podat reklamaci proti rozhodnutí výběrové komise (ČSCHMS). Tato reklamační může mít písemnou nebo ústní formu. Předmětem reklamační může být pouze konečný výsledek výběru (vybrán, odročen, vyřazen), nikoliv nesouhlas s bodovým hodnocením daného býka. Po skončení základního výběru býků vyzve předseda výběrové komise, nebo příslušný inspektor k podání případných protestů (reklamací). Reklamační se podává písemně (emilem) nejpozději následující den po provedení výběru a to řediteli svazu, řediteli PK a členům výběrové komise (bonitérovi), která hodnocení provedla. Jménem majitele býka může jednat také zástupce odchovny plemenných býků (OPB). V případě neshody mezi verdiktem výběrové komise a majitelem býka je býk odročen a bude proveden nový základní výběr. Provedení nového základního výběru je podmíněno složením kauce 5000 Kč za každého reklamovaného býka. Kauce se skládá na účet ČSCHMS nejpozději do 10-ti kalendářních dnů ode dne provedení základního výběru. V případě, že nebudou peníze připsány na účet v daném termínu, platí původní verdikt výběrové komise a reklamační se dále neřeší. Nový základní výběr se uskuteční do 30-ti dnů od sporného výběru na místě, kde byla podána reklamační, pokud se obě strany nedohodnou jinak. Většinové složení komise nesmí být totožné se složením komise, která vynesla sporný verdikt. O složení nové komise rozhoduje Rada PK daného plemene po dohodě s ČSCHMS. O závěru nového základního výběru je sepsán nový výběrový protokol. Proti tomuto rozhodnutí se již nelze dále odvolat. V případě, že je potvrzeno původní rozhodnutí výběrové komise, propadá kauce ve prospěch ČSCHMS, v opačném případě se vrací majiteli býka do 10-ti kalendářních dnů od provedení nového základního výběru. Náklady spojené s novým základním výběrem (zejména cestovné členů výběrové komise, případně oprávněné nároky spojené s odměnou za odvedenou práci) nese strana, která při svém rozhodnutí či jednání nebyla v právu. Tyto náklady jsou zúčtovány na základě vystavené faktury zaslané druhé straně nejpozději do 14 dnů od provedení opakovaného základního výběru. V každém případě se o reklamační vede písemný zápis. Rozhodnutí výběrové komise se váže ke konkrétnímu zvířeti v konkrétním čase a není možno se na něj odvolávat v případných následných sporech.

Schváleno výborem ČSCHMS dne 21.3.2006 v Hradištku pod Medníkem, změny schváleny 24.7.2019 Grémiem předsedů rad plemenných knih v Hradištku pod Medníkem. Vstupuje v platnost dnem schválení.



<b><u>Sekretariát:</u></b> ČSCHMS Praha Těšnov 17 11705 Praha 1 Mobil : +420 724 007 860 Telefon : +420 221 812 865 E-mail : <a href="mailto:info@cshms.cz">info@cshms.cz</a>	<b><u>Ředitel PK</u></b> <i>Kopecký Jan</i> Osík 201 569 67 Osík u Litomyšle Mobil : +420 724 007 862 Telefon : +420 461 612 809 E-mail : <a href="mailto:kopecky@cshms.cz">kopecky@cshms.cz</a>	<b><u>Adresa PK</u></b> <i>Honová Nina</i> Osvoboditelů 35/9 410 02 Lovosice Mobil : +420 724 073 641 E-mail : <a href="mailto:honova@cshms.cz">honova@cshms.cz</a>
--	---	---

## Býci vyřazení před základním výběrem

Číslo : **813989 071 CZ**      **HENDRIX AGH**      Číslo katalogu 1  
 Dat.nar. : 05.04.2021      Plemeno : P100      Piemontese  
 Chovatel : ZD Agroholding Bernartice  
 Majitel : ZD Agroholding Bernartice

### QTL znaky

Rohy	Ataxie	Q204X	F94L	Nt821	C313Y
-	-	-	-	-	-

OOO      ZPI 556      MAX      006990013901  
 OO      ZPI 697      VENTURA Z ROSIČKY      379000812978061  
 MOO      279396 961 CZ OLINKA Z ROSIČKY      379000279396961

### **O**TEC      **ZPI 809**      **EMIL AGH**      **077000730356071**

OMO      ZPI 514      OLCIT AGH      077000526018071  
 MO      252163 971 CZ      077000252163971  
 MMO      112339 971 CZ      077000112339971

OOM      ZPI 522      LIPPI      004990113555  
 OM      ZPI 611      TOMASZ      077000588478071  
 MOM      112331 971 CZ      077000112331971

### **MA**      **298950 971 CZ /3 ot**      **077000298950971**

OMM      ZPI 513      OLMER AGH      077000526017071  
 MM      220078 971 CZ      077000220078971  
 MMM      145681 971 CZ      077000145681971

Vl.užit:nar: **41** kg ve 120d: **156** kg 210d: **265** kg 365d: **373** kg / kříž: **0** cm  
 Přírůstek od narození: **865 g / 95** šourek **0** cm  
 Věk při ZV **442** dní aktuálně k 26.05.22 hmotnost: **401** kg      výška v kříži: **131** cm

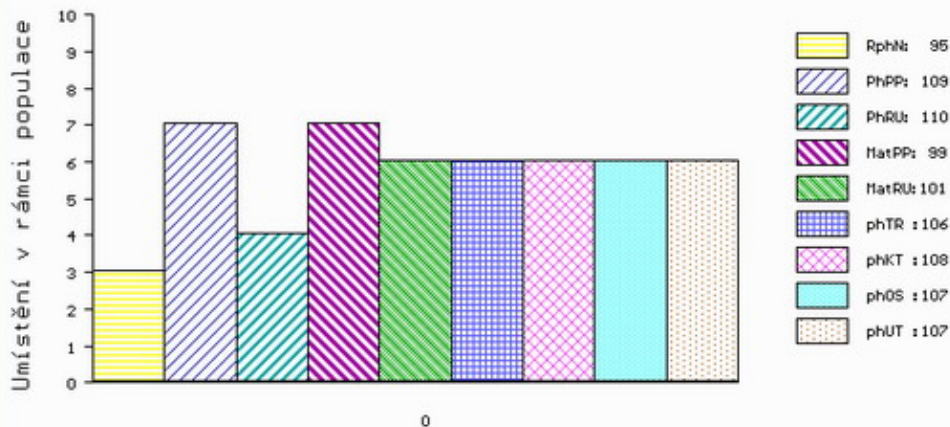
#### PLEMENNÉ HODNOTY

#### LINEARNÍ HODNOCENÍ

	pp	ru	pp	ru	TR	KT	OS	UT	Hmot	kříž	TR	KT	OS	UT	CE		
BÝK	PE	109	110	ME	99	101	106	108	107	107							
MÁTKA	PE	112	105	ME	98	101	107	108	108	108	636	140	17	17	15	6	55
OTEC	PE	105	108	ME	100	101	110	119	118	120	522	131	23	22	19	7	71

HODNOCEN: TR 7 / / 2 KT / / OS / / UT      Výsledek: **před ZV-hm.365d**

## ÚROVEŇ PLEMENNÝCH HODNOT



č.kat:01 uš.číslo 000813989 071 CZ

Číslo : 816605 071 CZ HYDE AGH Číslo katalogu 2  
 Dat.nar. : 23.05.2021 Plemeno : P100 Piemontese  
 Chovatel : ZD Agroholding Bernartice  
 Majitel : ZD Agroholding Bernartice

**OTL  
znaky**

Rohy	Ataxie	Q204X	F94L	Nt821	C313Y
-	-	-	-	-	-

OOO 262 543 INDICE 004902524940  
 OO ZPI 556 MAX 006990013901  
 MOO 6921023004 IT ENRICA 006921023004

**OTEC ZPI 697 VENTURA Z ROSIČKY 379000812978061**

OMO ZPI 426 MATĚJ ET 379000211457061  
 MO 279396 961 CZ OLINKA Z ROSIČKY 379000279396961  
 MMO 228611 961 CZ NORMA Z ROSIČKY ET 379000228611961

OOM ZPI 445 ICARO 001900260564  
 OM ZPI 563 RITMO 384000535163072  
 MOM 116810 972 CZ NANINKA Z LUTONINY 076000116810972

**MA 323666 971 CZ /2 ot 077000323666971**

OMM ZPI 370 LUKKY 071072005685  
 MM 112299 971 CZ 077000112299971  
 MMM 305 717 CZ TINA CN 3799D

Vl.užit:nar: 41 kg ve 120d: 160 kg 210d: 278 kg 365d: 396 kg / kříž: 133 cm  
 Přírustek od narození: 970 g / 90 šourek 0 cm  
 Věk při ZV 394 dní aktuálně k 26.05.22 hmotnost: 398 kg výška v kříži: 133 cm

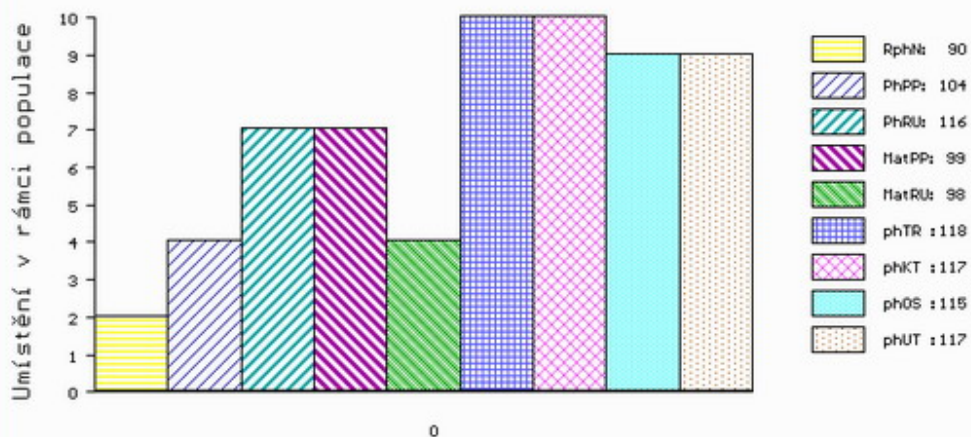
**PLEMENNÉ HODNOTY**

**LINEARNÍ HODNOCENÍ**

	pp	ru	pp	ru	TR	KT	OS	UT	Hmot	kříž	TR	KT	OS	UT	CE
BÝK PE	104	116	ME	99	98	118	117	115	117						
MATKA PE	111	102	ME	104	93	99	96	96	97	657	146	22	20	18	7 67
OTEC PE	95	120	ME	93	104	112	119	119	120	634	139	27	22	21	8 78

HODNOCEN: TR 9 / / 4 KT / / OS / / UT Výsledek: před ZV-hm.365d

**ÚROVEŇ PLEMENNÝCH HODNOT**



č.kat:02 uš.číslo 000816605 071 CZ