

KATALOG ZÁKLADNÍHO VÝBĚRU

dne 21.6. 2022

Nátr Daniel, Černá Voda

Začátek 10,00 hod

Č. k.	Číslo býčka	OTEC st.reg.	DATUM NAROZENÍ	PLEM	HM. KŘ. kg cm	Přír.od nar. g RPH	CHOVATEL
1 763846	071 CZ	ISI 457	02.04.21	S100	656 144	1451 g 80	Nátr Daniel, Černá Voda
2 763847	071 CZ	ISI 226	05.04.21	S100	629 141	1397 g 100	Nátr Daniel, Černá Voda

Plemenné hodnoty uvedené v katalogu jsou spočítány k 31.03.2022



Vysvětlivky ke zkratkám ve jménech v katalogu :

ET	- býček narozen po embryotrasferu
RED	- zbarvení red angus
P,V	- bezrohý / volný roh (* - testováno testem DNA)
PP	- bezrohý – homozygot (stanoveno testem DNA)
R	- rohatý (* - testováno testem DNA)

Vysvětlivky ke QTL znakům v katalogu :

ATAxie G/G – čistý, A/G – přenašeč, A/A - zvíře nese dvě kopie mutované alely

Geny způsobující dvojí osvalení:

Q204X	+/+ - čistý, MH/+ - přenáší jednu alelu, MH/MH – dvě mutované alely (CH)
F94L	+/+ - čistý, F/+ - přenáší jednu alelu, F/F – dvě mutované alely (LI, CH)
NT821	WT/WT – čistý, WT/Del11 - přenáší 1 alelu, Del11/Del11- dvě mutované alely (AA)
C313Y	+/+ - čistý, MH/+ - přenáší jednu alelu, MH/MH – dvě mutované alely (GS)

Porodní hmotnost (nar) - u plemene AA,BA,HE,CH,MS,LI způsob zjišťování porodní hmotnosti v chovu * * * - váženo při narození
* * - odhadováno
* - nesledováno

Popisky grafu úrovně plemenných hodnot

Jednotlivé plemenné hodnoty jsou rozděleny do pásem na základě výpočtu kvantilu normálního rozložení, které udávají, jak si konkrétní jedinec stojí v porovnání s průměrem populace plemenných býčků odchovaných v období 2014 – 2019.

<i>pásma</i>	<i>Pozice býka v rámci populace</i>	<i>zkratka</i>	<i>Popis údaje v grafu</i>
10	býk patří hodnotou RPH do 10 % nejlepších býků v daném ukazateli	RphT	RPH pro přírůstek v testu
9	býk patří hodnotou RPH do 20 % nejlepších býků v daném ukazateli	RphN	RPH pro životní přírůstek
8	býk patří hodnotou RPH do 30 % nejlepších býků v daném ukazateli	RpPP	RPH pro přímý efekt porody
7	býk patří hodnotou RPH do 40 % nejlepších býků v daném ukazateli	RpRU	RPH pro přímý efekt růst
6	býk patří hodnotou RPH do 50 % nejlepších býků v daném ukazateli	MatPP	RPH pro maternální efekt porody
5	býk patří hodnotou RPH do průměru býků v daném ukazateli	MatRU	RPH pro maternální efekt růst
4	býk patří hodnotou RPH do 60 % nejlepších býků v daném ukazateli	phTR	RPH pro lineární hodnocení těl. rámec
3	býk patří hodnotou RPH do 70 % nejlepších býků v daném ukazateli	phKT	RPH pro lineární hodnocení kap. těla
2	býk patří hodnotou RPH do 80 % nejlepších býků v daném ukazateli	phOS	RPH pro lineární hodnocení osvalení
1	býk patří hodnotou RPH do 90 % nejlepších býků v daném ukazateli	phUT	RPH pro lineární hodnocení užit. typ

Hlavní selekční kritéria pro výběr do plemenitby na OPB a odchovu u chovatele

Hlavním selekčním kritériem bude pouze lineární hodnocení při základním výběru.

Důvody vyřazení před základním výběrem

- hodnocení tělesného rámce (1,2,3 body dle parametrů daného plemene)
- hodnocení bodů za hmotnost v 365 dnech (1,2,3 body dle parametrů daného plemene)
- nepředvedení býka k základnímu výběru na ohlávce nebo na vodící tyči
- na základě rozhodnutí majitele býka o jeho vyřazení
- zdravotní důvody (displazie varlat, apod.)

Důvody vyřazení při základním výběrem

- hodnocení délky těla (1,2,3 body dle parametrů daného plemene)
- hodnocení ukazatelů kapacity těla (1,2,3 body dle parametrů daného plemene)
- hodnocení ukazatelů osvalení (1,2,3 body dle parametrů daného plemene)
- hodnocení užitkového typu (1,2,3 body dle parametrů daného plemene)
- závažné vady exteriéru při základním výběru
- neodpovídající funkčnost končetin při základním výběru
- zdravotní důvody (displazie varlat, apod.)

Reklamační řád pro základní výběry býků

Majitel odchovávaného býčka má právo podat reklamaci proti rozhodnutí výběrové komise (ČSCHMS). Tato reklamační může mít písemnou nebo ústní formu. Předmětem reklamační může být pouze konečný výsledek výběru (vybrán, odročen, vyřazen), nikoliv nesouhlas s bodovým hodnocením daného býka. Po skončení základního výběru býků vyzve předseda výběrové komise, nebo příslušný inspektor k podání případných protestů (reklamací). Reklamační se podává písemně (emilem) nejpozději následující den po provedení výběru a to řediteli svazu, řediteli PK a členům výběrové komise (bonitérovi), která hodnocení provedla. Jménem majitele býka může jednat také zástupce odchovny plemenných býků (OPB). V případě neshody mezi verdiktem výběrové komise a majitelem býka je býk odročen a bude proveden nový základní výběr. Provedení nového základního výběru je podmíněno složením kauce 5000 Kč za každého reklamovaného býka. Kauce se skládá na účet ČSCHMS nejpozději do 10-ti kalendářních dnů ode dne provedení základního výběru. V případě, že nebudou peníze připsány na účet v daném termínu, platí původní verdikt výběrové komise a reklamační se dále neřeší. Nový základní výběr se uskuteční do 30-ti dnů od sporného výběru na místě, kde byla podána reklamační, pokud se obě strany nedohodnou jinak. Většinové složení komise nesmí být totožné se složením komise, která vynesla sporný verdikt. O složení nové komise rozhoduje Rada PK daného plemene po dohodě s ČSCHMS. O závěru nového základního výběru je sepsán nový výběrový protokol. Proti tomuto rozhodnutí se již nelze dále odvolat. V případě, že je potvrzeno původní rozhodnutí výběrové komise, propadá kauce ve prospěch ČSCHMS, v opačném případě se vrací majiteli býka do 10-ti kalendářních dnů od provedení nového základního výběru. Náklady spojené s novým základním výběrem (zejména cestovné členů výběrové komise, případně oprávněné nároky spojené s odměnou za odvedenou práci) nese strana, která při svém rozhodnutí či jednání nebyla v právu. Tyto náklady jsou zúčtovány na základě vystavené faktury zaslané druhé straně nejpozději do 14 dnů od provedení opakovaného základního výběru. V každém případě se o reklamační vede písemný zápis. Rozhodnutí výběrové komise se váže ke konkrétnímu zvířeti v konkrétním čase a není možno se na něj odvolávat v případných následných sporech.

Schváleno výborem ČSCHMS dne 21.3.2006 v Hradištku pod Medníkem, změny schváleny 24.7.2019 Grémiem předsedů rad plemenných knih v Hradištku pod Medníkem. Vstupuje v platnost dnem schválení.



<u>Sekretariát:</u> ČSCHMS Praha Těšnov 17 11705 Praha 1 Mobil : +420 724 007 860 Telefon : +420 221 812 865 E-mail : info@cshms.cz	<u>Ředitel PK</u> <i>Kopecký Jan</i> Osík 201 569 67 Osík u Litomyšle Mobil : +420 724 007 862 Telefon : +420 461 612 809 E-mail : kopecky@cshms.cz	<u>Adresa PK</u> <i>Honová Nina</i> Osvoboditelů 35/9 410 02 Lovosice Mobil : +420 724 073 641 E-mail : honova@cshms.cz
--	---	---

Číslo : 763846 071 CZ **HOUFNICE Z ČERNÉ VODY R*** Číslo katalogu 1
 Dat.nar. : 02.04.2021 Plemeno : S100 Masný simentál
 Chovatel : Nátr Daniel, Černá Voda
 Majitel : Nátr Daniel, Černá Voda

**OTL
znaky**

Rohy	Ataxie	Q204X	F94L	Nt821	C313Y
R*	-	-	-	-	-

OOO ZSI 390 LYKKE ATLANTIS P 41344-00347
 OO ZMS 449 LINDE GENERAL P 25171-01555
 MOO 2517101278 DK LINDE ULVEPIGEN P 25171-01278

OTEC ISI 457 ENDY AGROCHYT P* 392000082734064

OMO ZSI 955 CELTIC ROCK ET R 221152690291
 MO 543937 961 CZ ANGELA AGROCHYT P 392000543937961
 MMO 341436 961 CZ JISKRA AGROCHYT P 392000341436961

OOM ZSI 955 CELTIC ROCK ET R 221152690291
 OM ZSI 969 VINGEGAARD FILIUS ET P 41524-01325
 MOM 4152401084 DK VINGEGAARD AIDA ET P 41524-01084

MA 4152401451 DK /7 ot VINGEGAARD INGRID P 41524-01451

OMM 268 935 VINGEGAARD TEXAS P 41524-00940
 MM 4152401053 DK VINGEGAARD VALENTINE P 41524-01053
 MMM 4152400490 DK VINGEGAARD IDEAL ET P 41524-00490

Vl.užit:nar: 48 *** kg ve 120d: 282 kg 210d: 426 kg 365d: 601 kg / kříž: 0 cm
 Přírustek od narození: 1451 g / 80 šourek 43 cm
 Věk při ZV 445 dní aktuálně k 26.05.22 hmotnost: 656 kg výška v kříži: 144 cm

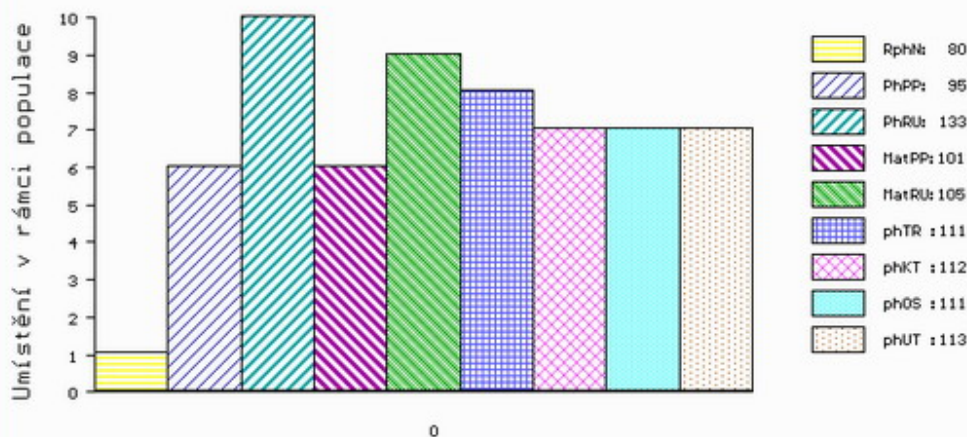
PLEMENNÉ HODNOTY

LINEARNÍ HODNOCENÍ

	pp	ru	pp	ru	TR	KT	OS	UT	Hmot	kříž	TR	KT	OS	UT	CE		
BÝK	PE	95	133	ME	101	105	111	112	111	113							
MATKA	PE	99	119	ME	103	117	106	102	102	103	850	153	28	19	19	7	73
OTEC	PE	92	134	ME	100	100	118	123	121	123	960	152	30	26	26	10	92

HODNOCEN: TR 9 / /10 KT / / OS / / UT Výsledek:

ÚROVEŇ PLEMENNÝCH HODNOT



č.kat:01 uš.číslo 000763846 071 CZ

Číslo : 763847 071 CZ HROM Z ČERNÉ VODY P* Číslo katalogu 2
 Dat.nar. : 05.04.2021 Plemeno : S100 Masný simentál
 Chovatel : Nátr Daniel, Černá Voda
 Majitel : Nátr Daniel, Černá Voda

**OTL
znaky**

Rohy	Ataxie	Q204X	F94L	Nt821	C313Y
P*	-	-	-	-	-

OOO ZSI 807 CURAHEEN TYSON ET R 171059840126
 OO ZMS 201 ZENTRUM VODŇANSKÝ P 145000836371031
 MOO 181049 931 CZ NORMA VODŇANSKÁ P 145000181049931

OTEC ISI 226 EXTANT Z ČERNÉ VODY P* 467000745447071

OMO ZSI 707 LANGMOSE FRIDAY P 87201-00156
 MO 389549 932 CZ ANITA ŠUMAVSKÁ P 158000389549932
 MMO 261248 932 CZ P 158000261248932

OOM ZSI 821 SNAEBUM CAMPARI PP 27907-00717
 OM ZMS 283 LYKKE KASHMIR PP 41344-00523
 MOM 4134400413 DK LYKKE DIDDLELINA PP 41344-00413

MA 298955 981 CZ /3 ot CELERKA Z FULNEKU P 443000298955981

OMM ZSI 281 LYKKE ULF P 41344-00303
 MM 166415 972 CZ SOŇA POLFIN P 339000166415972
 MMM 99878 972 CZ P 339000099878972

Vl.užit:nar: 48 *** kg ve 120d: 245 kg 210d: 399 kg 365d: 577 kg / kříž: 0 cm
 Přírustek od narození: 1397 g / 100 šourek 40 cm
 Věk při ZV 442 dní aktuálně k 26.05.22 hmotnost: 629 kg výška v kříži: 141 cm

PLEMENNÉ HODNOTY

LINEARNÍ HODNOCENÍ

	pp	ru	pp	ru	TR	KT	OS	UT	Hmot	kříž	TR	KT	OS	UT	CE		
BÝK	PE	96	131	ME	96	88	100	109	112	110							
MATKA	PE	89	119	ME	100	91	106	103	103	105	846	149	26	22	21	8	77
OTEC	PE	101	129	ME	91	93	93	114	121	115	772	143	26	26	26	9	87

HODNOCEN: TR 7 / / 9 KT / / OS / / UT Výsledek:

