

KATALOG ZÁKLADNÍHO VÝBĚRU

dne 21.6. 2022

Placanda Jakub, Křenovice

Začátek 14,00 hod

Č. k.	Číslo býčka	OTEC st.reg.	DATUM NAROZENÍ	PLEM	HM. KŘ. kg cm	Přír.od nar. g	RPH	CHOVATEL
1	232791 034 CZ	ISI 083	18.04.21	S100	684 138	1607 g	100	Placanda Jakub, Křenovice
2	232790 034 CZ	ISI 083	28.04.21	S100	668 142	1604 g	100	Placanda Jakub, Křenovice

Plemenné hodnoty uvedené v katalogu jsou spočítány k 31.03.2022



Vysvětlivky ke zkratkám ve jménech v katalogu :

ET	- býček narozen po embryotrasferu
RED	- zbarvení red angus
P,V	- bezrohý / volný roh (* - testováno testem DNA)
PP	- bezrohý – homozygot (stanoveno testem DNA)
R	- rohatý (* - testováno testem DNA)

Vysvětlivky ke QTL znakům v katalogu :

ATAxie G/G – čistý, A/G – přenašeč, A/A - zvíře nese dvě kopie mutované alely

Geny způsobující dvojí osvalení:

Q204X	+/+ - čistý, MH/+ - přenáší jednu alelu, MH/MH – dvě mutované alely (CH)
F94L	+/+ - čistý, F/+ - přenáší jednu alelu, F/F – dvě mutované alely (LI, CH)
NT821	WT/WT – čistý, WT/Del11 - přenáší 1 alelu, Del11/Del11- dvě mutované alely (AA)
C313Y	+/+ - čistý, MH/+ - přenáší jednu alelu, MH/MH – dvě mutované alely (GS)

Porodní hmotnost (nar) - u plemene AA,BA,HE,CH,MS,LI způsob zjišťování porodní hmotnosti v chovu * * * - váženo při narození
* * - odhadováno
* - nesledováno

Popisky grafu úrovně plemenných hodnot

Jednotlivé plemenné hodnoty jsou rozděleny do pásem na základě výpočtu kvantilu normálního rozložení, které udávají, jak si konkrétní jedinec stojí v porovnání s průměrem populace plemenných býčků odchovaných v období 2014 – 2019.

<i>pásma</i>	<i>Pozice býka v rámci populace</i>	<i>zkratka</i>	<i>Popis údaje v grafu</i>
10	býk patří hodnotou RPH do 10 % nejlepších býků v daném ukazateli	RphT	RPH pro přírůstek v testu
9	býk patří hodnotou RPH do 20 % nejlepších býků v daném ukazateli	RphN	RPH pro životní přírůstek
8	býk patří hodnotou RPH do 30 % nejlepších býků v daném ukazateli	RpPP	RPH pro přímý efekt porody
7	býk patří hodnotou RPH do 40 % nejlepších býků v daném ukazateli	RpRU	RPH pro přímý efekt růst
6	býk patří hodnotou RPH do 50 % nejlepších býků v daném ukazateli	MatPP	RPH pro maternální efekt porody
5	býk patří hodnotou RPH do průměru býků v daném ukazateli	MatRU	RPH pro maternální efekt růst
4	býk patří hodnotou RPH do 60 % nejlepších býků v daném ukazateli	phTR	RPH pro lineární hodnocení těl. rámec
3	býk patří hodnotou RPH do 70 % nejlepších býků v daném ukazateli	phKT	RPH pro lineární hodnocení kap. těla
2	býk patří hodnotou RPH do 80 % nejlepších býků v daném ukazateli	phOS	RPH pro lineární hodnocení osvalení
1	býk patří hodnotou RPH do 90 % nejlepších býků v daném ukazateli	phUT	RPH pro lineární hodnocení užit. typ

Hlavní selekční kritéria pro výběr do plemenitby na OPB a odchovu u chovatele

Hlavním selekčním kritériem bude pouze lineární hodnocení při základním výběru.

Důvody vyřazení před základním výběrem

- hodnocení tělesného rámce (1,2,3 body dle parametrů daného plemene)
- hodnocení bodů za hmotnost v 365 dnech (1,2,3 body dle parametrů daného plemene)
- nepředvedení býka k základnímu výběru na ohlávce nebo na vodící tyči
- na základě rozhodnutí majitele býka o jeho vyřazení
- zdravotní důvody (displazie varlat, apod.)

Důvody vyřazení při základním výběrem

- hodnocení délky těla (1,2,3 body dle parametrů daného plemene)
- hodnocení ukazatelů kapacity těla (1,2,3 body dle parametrů daného plemene)
- hodnocení ukazatelů osvalení (1,2,3 body dle parametrů daného plemene)
- hodnocení užitkového typu (1,2,3 body dle parametrů daného plemene)
- závažné vady exteriéru při základním výběru
- neodpovídající funkčnost končetin při základním výběru
- zdravotní důvody (displazie varlat, apod.)

Reklamační řád pro základní výběry býků

Majitel odchovávaného býčka má právo podat reklamaci proti rozhodnutí výběrové komise (ČSCHMS). Tato reklamační může mít písemnou nebo ústní formu. Předmětem reklamační může být pouze konečný výsledek výběru (vybrán, odročen, vyřazen), nikoliv nesouhlas s bodovým hodnocením daného býka. Po skončení základního výběru býků vyzve předseda výběrové komise, nebo příslušný inspektor k podání případných protestů (reklamací). Reklamační se podává písemně (emilem) nejpozději následující den po provedení výběru a to řediteli svazu, řediteli PK a členům výběrové komise (bonitérovi), která hodnocení provedla. Jménem majitele býka může jednat také zástupce odchovny plemenných býků (OPB). V případě neshody mezi verdiktem výběrové komise a majitelem býka je býk odročen a bude proveden nový základní výběr. Provedení nového základního výběru je podmíněno složením kauce 5000 Kč za každého reklamovaného býka. Kauce se skládá na účet ČSCHMS nejpozději do 10-ti kalendářních dnů ode dne provedení základního výběru. V případě, že nebudou peníze připsány na účet v daném termínu, platí původní verdikt výběrové komise a reklamační se dále neřeší. Nový základní výběr se uskuteční do 30-ti dnů od sporného výběru na místě, kde byla podána reklamační, pokud se obě strany nedohodnou jinak. Většinové složení komise nesmí být totožné se složením komise, která vynesla sporný verdikt. O složení nové komise rozhoduje Rada PK daného plemene po dohodě s ČSCHMS. O závěru nového základního výběru je sepsán nový výběrový protokol. Proti tomuto rozhodnutí se již nelze dále odvolat. V případě, že je potvrzeno původní rozhodnutí výběrové komise, propadá kauce ve prospěch ČSCHMS, v opačném případě se vrací majiteli býka do 10-ti kalendářních dnů od provedení nového základního výběru. Náklady spojené s novým základním výběrem (zejména cestovné členů výběrové komise, případně oprávněné nároky spojené s odměnou za odvedenou práci) nese strana, která při svém rozhodnutí či jednání nebyla v právu. Tyto náklady jsou zúčtovány na základě vystavené faktury zaslané druhé straně nejpozději do 14 dnů od provedení opakovaného základního výběru. V každém případě se o reklamační vede písemný zápis. Rozhodnutí výběrové komise se váže ke konkrétnímu zvířeti v konkrétním čase a není možno se na něj odvolávat v případných následných sporech.

Schváleno výborem ČSCHMS dne 21.3.2006 v Hradištku pod Medníkem, změny schváleny 24.7.2019 Grémiem předsedů rad plemenných knih v Hradištku pod Medníkem. Vstupuje v platnost dnem schválení.



<u>Sekretariát:</u> ČSCHMS Praha Těšnov 17 11705 Praha 1 Mobil : +420 724 007 860 Telefon : +420 221 812 865 E-mail : info@cschms.cz	<u>Ředitel PK</u> <i>Kopecký Jan</i> Osík 201 569 67 Osík u Litomyšle Mobil : +420 724 007 862 Telefon : +420 461 612 809 E-mail : kopecky@cschms.cz	<u>Adresa PK</u> <i>Honová Nina</i> Osvoboditelů 35/9 410 02 Lovosice Mobil : +420 724 073 641 E-mail : honova@cschms.cz
--	---	---

Číslo : 232791 034 CZ HRÍBEČEK Z KŘENOVIC P* Číslo katalogu 1
 Dat.nar. : 18.04.2021 Plemeno : S100 Masný simentál
 Chovatel : Placanda Jakub, Křenovice
 Majitel : Placanda Jakub, Křenovice

**OTL
znaky**

Rohy	Ataxie	Q204X	F94L	Nt821	C313Y
P*	-	-	-	-	-

OOO ZSI 571 JAEGERGÁRD DARLING P 63747-00578
 OO ZMS 042 VIRGO ŠUMAVSKÝ P 158000709178032
 MOO 177324 932 CZ P 158000177324932

OTEC ISI 083 DUMAS Z LEŽNICE P 340000603890041

OMO ZSI 369 LYKKE ANDERS P 41344-00335
 MO 128131 941 CZ P 340000128131941
 MMO 1302340380 DE HILLA P 13.023 40380

OOM 290 098 GS MAX 227 007 562
 OM ZSI 400 HEDETOFT UNITED P 80185-00096
 MOM 8018500057 DK HEDETOFT PATRICIA P 80185-00057

MA 364765 931 CZ /11 ot LENKA Z KŘENOVIC P 390000364765931

OMM ZSI 078 GEROJ 164617006524
 MM 17107 932 CZ P 158932017107
 MMM 7212 617 CZ R 158617007212

Vl.užit:nar: 51 ** kg ve 120d: 252 kg 210d: 409 kg 365d: 639 kg / kříž: 138 cm
 Přírůstek od narození: 1607 g / 100 šourek 40 cm
 Věk při ZV 429 dní aktuálně k 17.05.22 hmotnost: 684 kg výška v kříži: 138 cm

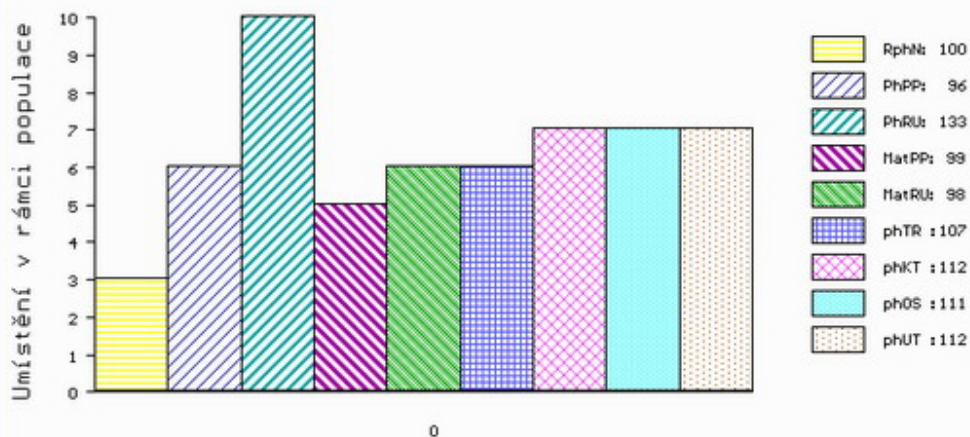
PLEMENNÉ HODNOTY

LINEARNÍ HODNOCENÍ

	pp	ru	pp	ru	TR	KT	OS	UT	Hmot	kříž	TR	KT	OS	UT	CE		
BÝK	PE	96	133	ME	99	98	107	112	111	112							
MATKA	PE	99	115	ME	102	115	108	103	100	102	898	152	27	22	20	7	76
OTEC	PE	94	130	ME	96	91	104	111	112	112	732	143	26	22	21	8	77

HODNOCEN: TR 7 / /10 KT / / OS / / UT Výsledek:

ÚROVEŇ PLEMENNÝCH HODNOT



č.kat:01 uš.číslo 000232791 034 CZ

Číslo : 232790 034 CZ HRÁŠEK Z KŘENOVIC P* Číslo katalogu 2
 Dat.nar. : 28.04.2021 Plemeno : S100 Masný simentál
 Chovatel : Placanda Jakub, Křenovice
 Majitel : Placanda Jakub, Křenovice

**OTL
znaky**

Rohy	Ataxie	Q204X	F94L	Nt821	C313Y
P*	-	-	-	-	-

OOO ZSI 571 JAEGERGÁRD DARLING P 63747-00578
 OO ZMS 042 VIRGO ŠUMAVSKÝ P 158000709178032
 MOO 177324 932 CZ P 158000177324932

OTEC ISI 083 DUMAS Z LEŽNICE P 340000603890041

OMO ZSI 369 LYKKE ANDERS P 41344-00335
 MO 128131 941 CZ P 340000128131941
 MMO 1302340380 DE HILLA P 13.023 40380

OOM 290 098 GS MAX 227 007 562
 OM ZSI 400 HEDETOFT UNITED P 80185-00096
 MOM 8018500057 DK HEDETOFT PATRICIA P 80185-00057

MA 488144 931 CZ /7 ot JISKŘIČKA Z KŘENOVIC P 390000488144931

OMM ZSI 078 GEROJ 164617006524
 MM 17107 932 CZ P 158932017107
 MMM 7212 617 CZ R 158617007212

Vl.užit:nar: 52 ** kg ve 120d: 261 kg 210d: 393 kg 365d: 638 kg / kříž: 142 cm
 Přírůstek od narození: 1604 g / 100 šourek 41 cm
 Věk při ZV 419 dní aktuálně k 17.05.22 hmotnost: 668 kg výška v kříži: 142 cm

PLEMENNÉ HODNOTY

LINEARNÍ HODNOCENÍ

	pp	ru	pp	ru	TR	KT	OS	UT	Hmot	kříž	TR	KT	OS	UT	CE		
BÝK	PE	93	129	ME	103	99	106	111	111	111							
MATKA	PE	100	121	ME	106	113	105	107	105	106	934	154	28	22	20	8	78
OTEC	PE	94	130	ME	96	91	104	111	112	112	732	143	26	22	21	8	77

HODNOCEN: TR 9 / /10 KT / / OS / / UT Výsledek:

