

# KATALOG ZÁKLADNÍHO VÝBĚRU

dne 22.6. 2022

**Talafous Jaroslav, Krč**

**Začátek 09,00 hod**

Č.   k.	Číslo býčka	OTEC st.reg.	DATUM NAROZENÍ	PLEM	HM. KŘ. kg cm	Přír.od nar. g RPH	CHOVATEL
1   225143	034 CZ	PSI 101	09.04.21	S100	687 143	1545 g 100	Talafous Jaroslav, Krč
2   225144	034 CZ	ZMS 865	10.05.21	S100	609 140	1492 g 100	Talafous Jaroslav, Krč

**Plemenné hodnoty uvedené v katalogu jsou spočítány k 31.03.2022**



## Vysvětlivky ke zkratkám ve jménech v katalogu :

ET	- býček narozen po embryotrasferu
RED	- zbarvení red angus
P,V	- bezrohý / volný roh ( * - testováno testem DNA)
PP	- bezrohý – homozygot ( stanoveno testem DNA )
R	- rohatý ( * - testováno testem DNA )

## Vysvětlivky ke QTL znakům v katalogu :

ATAxie G/G – čistý, A/G – přenašeč, A/A - zvíře nese dvě kopie mutované alely

Geny způsobující dvojí osvalení:

Q204X	+/+ - čistý, MH/+ - přenáší jednu alelu, MH/MH – dvě mutované alely (CH)
F94L	+/+ - čistý, F/+ - přenáší jednu alelu, F/F – dvě mutované alely (LI, CH)
NT821	WT/WT – čistý, WT/Del11 - přenáší 1 alelu, Del11/Del11- dvě mutované alely (AA)
C313Y	+/+ - čistý, MH/+ - přenáší jednu alelu, MH/MH – dvě mutované alely (GS)

**Porodní hmotnost (nar)** - u plemene AA,BA,HE,CH,MS,LI způsob zjišťování porodní hmotnosti v chovu \* \* \* - váženo při narození  
\* \* - odhadováno  
\* - nesledováno

## Popisky grafu úrovně plemenných hodnot

Jednotlivé plemenné hodnoty jsou rozděleny do pásem na základě výpočtu kvantilu normálního rozložení, které udávají, jak si konkrétní jedinec stojí v porovnání s průměrem populace plemenných býčků odchovaných v období 2014 – 2019.

<i>pásma</i>	<i>Pozice býka v rámci populace</i>	<i>zkratka</i>	<i>Popis údaje v grafu</i>
<b>10</b>	býk patří hodnotou RPH do 10 % nejlepších býků v daném ukazateli	<b>RphT</b>	RPH pro přírůstek v testu
<b>9</b>	býk patří hodnotou RPH do 20 % nejlepších býků v daném ukazateli	<b>RphN</b>	RPH pro životní přírůstek
<b>8</b>	býk patří hodnotou RPH do 30 % nejlepších býků v daném ukazateli	<b>RpPP</b>	RPH pro přímý efekt porody
<b>7</b>	býk patří hodnotou RPH do 40 % nejlepších býků v daném ukazateli	<b>RpRU</b>	RPH pro přímý efekt růst
<b>6</b>	býk patří hodnotou RPH do 50 % nejlepších býků v daném ukazateli	<b>MatPP</b>	RPH pro maternální efekt porody
<b>5</b>	býk patří hodnotou RPH do průměru býků v daném ukazateli	<b>MatRU</b>	RPH pro maternální efekt růst
<b>4</b>	býk patří hodnotou RPH do 60 % nejlepších býků v daném ukazateli	<b>phTR</b>	RPH pro lineární hodnocení těl. rámec
<b>3</b>	býk patří hodnotou RPH do 70 % nejlepších býků v daném ukazateli	<b>phKT</b>	RPH pro lineární hodnocení kap. těla
<b>2</b>	býk patří hodnotou RPH do 80 % nejlepších býků v daném ukazateli	<b>phOS</b>	RPH pro lineární hodnocení osvalení
<b>1</b>	býk patří hodnotou RPH do 90 % nejlepších býků v daném ukazateli	<b>phUT</b>	RPH pro lineární hodnocení užit. typ

## Hlavní selekční kritéria pro výběr do plemenitby na OPB a odchovu u chovatele

Hlavním selekčním kritériem bude pouze lineární hodnocení při základním výběru.

### Důvody vyřazení před základním výběrem

- hodnocení tělesného rámce (1,2,3 body dle parametrů daného plemene)
- hodnocení bodů za hmotnost v 365 dnech (1,2,3 body dle parametrů daného plemene)
- nepředvedení býka k základnímu výběru na ohlávce nebo na vodící tyči
- na základě rozhodnutí majitele býka o jeho vyřazení
- zdravotní důvody (displazie varlat, apod.)

### Důvody vyřazení při základním výběrem

- hodnocení délky těla (1,2,3 body dle parametrů daného plemene)
- hodnocení ukazatelů kapacity těla (1,2,3 body dle parametrů daného plemene)
- hodnocení ukazatelů osvalení (1,2,3 body dle parametrů daného plemene)
- hodnocení užitkového typu (1,2,3 body dle parametrů daného plemene)
- závažné vady exteriéru při základním výběru
- neodpovídající funkčnost končetin při základním výběru
- zdravotní důvody (displazie varlat, apod.)

## Reklamační řád pro základní výběry býků

Majitel odchovávaného býčka má právo podat reklamaci proti rozhodnutí výběrové komise (ČSCHMS). Tato reklamační může mít písemnou nebo ústní formu. Předmětem reklamační může být pouze konečný výsledek výběru (vybrán, odročen, vyřazen), nikoliv nesouhlas s bodovým hodnocením daného býka. Po skončení základního výběru býků vyzve předseda výběrové komise, nebo příslušný inspektor k podání případných protestů (reklamací). Reklamační se podává písemně (emilem) nejpozději následující den po provedení výběru a to řediteli svazu, řediteli PK a členům výběrové komise (bonitérovi), která hodnocení provedla. Jménem majitele býka může jednat také zástupce odchovny plemenných býků (OPB). V případě neshody mezi verdiktem výběrové komise a majitelem býka je býk odročen a bude proveden nový základní výběr. Provedení nového základního výběru je podmíněno složením kauce 5000 Kč za každého reklamovaného býka. Kauce se skládá na účet ČSCHMS nejpozději do 10-ti kalendářních dnů ode dne provedení základního výběru. V případě, že nebudou peníze připsány na účet v daném termínu, platí původní verdikt výběrové komise a reklamační se dále neřeší. Nový základní výběr se uskuteční do 30-ti dnů od sporného výběru na místě, kde byla podána reklamační, pokud se obě strany nedohodnou jinak. Většinové složení komise nesmí být totožné se složením komise, která vynesla sporný verdikt. O složení nové komise rozhoduje Rada PK daného plemene po dohodě s ČSCHMS. O závěru nového základního výběru je sepsán nový výběrový protokol. Proti tomuto rozhodnutí se již nelze dále odvolat. V případě, že je potvrzeno původní rozhodnutí výběrové komise, propadá kauce ve prospěch ČSCHMS, v opačném případě se vrací majiteli býka do 10-ti kalendářních dnů od provedení nového základního výběru. Náklady spojené s novým základním výběrem (zejména cestovné členů výběrové komise, případně oprávněné nároky spojené s odměnou za odvedenou práci) nese strana, která při svém rozhodnutí či jednání nebyla v právu. Tyto náklady jsou zúčtovány na základě vystavené faktury zaslané druhé straně nejpozději do 14 dnů od provedení opakovaného základního výběru. V každém případě se o reklamační vede písemný zápis. Rozhodnutí výběrové komise se váže ke konkrétnímu zvířeti v konkrétním čase a není možno se na něj odvolávat v případných následných sporech.

Schváleno výborem ČSCHMS dne 21.3.2006 v Hradištku pod Medníkem, změny schváleny 24.7.2019 Grémiem předsedů rad plemenných knih v Hradištku pod Medníkem. Vstupuje v platnost dnem schválení.



<b><u>Sekretariát:</u></b> ČSCHMS Praha Těšnov 17 11705 Praha 1 Mobil : +420 724 007 860 Telefon : +420 221 812 865 E-mail : <a href="mailto:info@cschms.cz">info@cschms.cz</a>	<b><u>Ředitel PK</u></b> <i>Kopecký Jan</i> Osík 201 569 67 Osík u Litomyšle Mobil : +420 724 007 862 Telefon : +420 461 612 809 E-mail : <a href="mailto:kopecky@cschms.cz">kopecky@cschms.cz</a>	<b><u>Adresa PK</u></b> <i>Honová Nina</i> Osvoboditelů 35/9 410 02 Lovosice Mobil : +420 724 073 641 E-mail : <a href="mailto:honova@cschms.cz">honova@cschms.cz</a>
------------------------------------------------------------------------------------------------------------------------------------------------------------------------------------------------	-------------------------------------------------------------------------------------------------------------------------------------------------------------------------------------------------------------------	-----------------------------------------------------------------------------------------------------------------------------------------------------------------------------------

Číslo : 225143 034 CZ HOSRCH Z JALOVČÍ P\* Číslo katalogu 1  
 Dat.nar. : 09.04.2021 Plemeno : S100 Masný simentál  
 Chovatel : Talafous Jaroslav, Krč  
 Majitel : Talafous Jaroslav, Krč

**OTL  
znaky**

Rohy	Ataxie	Q204X	F94L	Nt821	C313Y
P*	-	-	-	-	-

OOO ZSI 400 HEDETOFT UNITED P 80185-00096  
 OO ZSI 816 HOENESS PP 12.601 05246  
 MOO 1260065958 DE ALMA P 12.600 65958

**OTEC PSI 101 BRUNO Z JALOVČÍ PP 466000895105031**

OMO ZSI 280 VINGEGAARD URUGUAY P 41524-01028  
 MO 383497 931 CZ STÁŇA Z CHUCHELCE P 414000383497931  
 MMO 102812 942 CZ NOLLA Z PODLESÍ P 061000102812942

OOM ZSI 824 PHS POLLED WORLDWIDE 14W P 717966  
 OM ZMS 285 AUROCH DEUTER PP 171059830414  
 MOM 171059810247 IE AUROCH ABSOLUTE ET PP 171059810247

**MA 616968 931 CZ /3 ot CELINA Z JALOVČÍ P 466000616968931**

OMM ZSI 280 VINGEGAARD URUGUAY P 41524-01028  
 MM 383498 931 CZ SIMONA Z CHUCHELCE P 414000383498931  
 MMM 102808 942 CZ NANINKA Z PODLESÍ P 061000102808942

Vl.užit:nar: 55 \*\*\* kg ve 120d: 232 kg 210d: 385 kg 365d: 619 kg / kříž: 0 cm  
 Přírustek od narození: 1545 g / 100 šourek 43 cm  
 Věk při ZV 439 dní aktuálně k 23.05.22 hmotnost: 687 kg výška v kříži: 143 cm

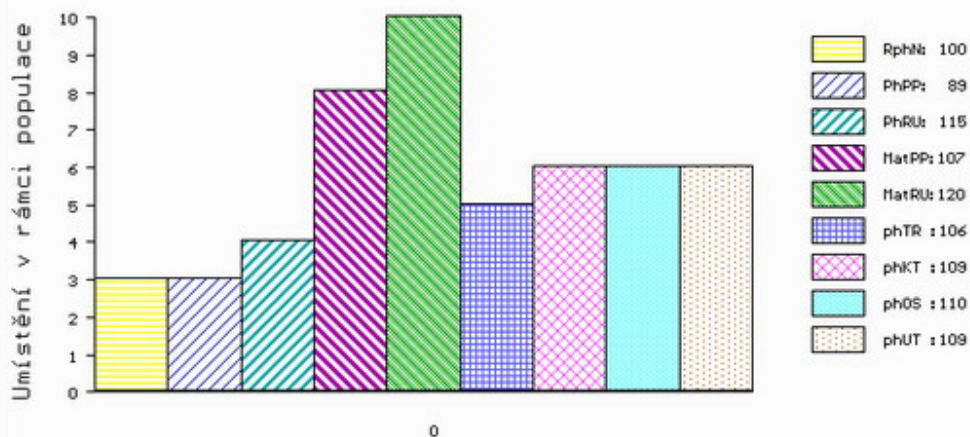
PLEMENNÉ HODNOTY

LINEARNÍ HODNOCENÍ

	pp	ru	pp	ru	TR	KT	OS	UT	Hmot	kříž	TR	KT	OS	UT	CE		
BÝK	PE	89	115	ME	107	120	106	109	110	109							
MATKA	PE	104	109	ME	91	125	103	111	114	111	650	146	23	19	18	6	66
OTEC	PE	90	124	ME	109	112	108	105	105	105	700	142	25	18	17	6	66

HODNOCEN: TR 9 / /10 KT / / OS / / UT Výsledek:

ÚROVEŇ PLEMENNÝCH HODNOT



č.kat:01 uš.číslo 000225143 034 CZ

Číslo : 225144 034 CZ HOKIKI Z JALOVČÍ P\* Číslo katalogu 2  
 Dat.nar. : 10.05.2021 Plemeno : S100 Masný simentál  
 Chovatel : Talafous Jaroslav, Krč  
 Majitel : Talafous Jaroslav, Krč

**OTL  
znaky**

Rohy	Ataxie	Q204X	F94L	Nt821	C313Y
P*	-	-	-	-	-

OOO 288 641 DIMENSION P 09.379 96145  
 OO 288 369 BW DICK P 08.928 01728  
 MOO 891196458 DE BW ANEELIESSE P 08.911 96458

**OTEC ZMS 865 BW DIAMANT PP 08.930 13240**

OMO 272 176 KOMO P 08.911 96412  
 MO 892337918 DE BW ROSE P 08.923 37918  
 MMO 891416887 DE BW ROSWITA P 08.914 16887

OOM 262 692 HILLCREST CHAMPION PMMC017  
 OM ZSI 949 CURAHEEN VIO ET R 171059860169  
 MOM 151420930180 IE RACEVIEW MERLE-BEAUTY BATM031

**MA 218356050121 IE /2 ot FEARNA KIKI ET R\* 218356050121**

OMM 291 726 MILTON LORD-TIFFANY ET 141522470128  
 MM 271856060061 IE FEARNA TIFFANY ET 271856090061  
 MMM 0 MONADUFF JUBILEE IECNQ0090H

Vl.užit:nar: 45 \*\*\* kg ve 120d: 214 kg 210d: 347 kg 365d: 589 kg / kříž: 140 cm  
 Přírustek od narození: 1492 g / 100 šourek 40 cm  
 Věk při ZV 408 dní aktuálně k 23.05.22 hmotnost: 609 kg výška v kříži: 140 cm

**PLEMENNÉ HODNOTY**

**LINEARNÍ HODNOCENÍ**

	pp	ru	pp	ru	TR	KT	OS	UT	Hmot	kříž	TR	KT	OS	UT	CE
BÝK PE	95	122	ME	103	85	108	113	113	112						
MATKA PE	89	126	ME	105	100	105	113	115	112	800	146	25	23	21	8 77
OTEC PE	87	120	ME	100	70	103	108	109	108	1300	151	28	24	22	8 82

HODNOCEN: TR 8 / /10 KT / / OS / / UT Výsledek:

