

# KATALOG ZÁKLADNÍHO VÝBĚRU

dne 23.6. 2022

**Káňa Petr, Mlynářovice**

**Začátek 14,00 hod**

Č. k.	Číslo býčka	OTEC st.reg.	DATUM NAROZENÍ	PLEM	HM. KŘ. kg cm	Přír.od nar. g RPH	CHOVATEL
1	241631 034 CZ	ISI 642	13.05.21	S100	667 142	1648 g 115	Káňa Petr, Mlynářovice
2	241632 034 CZ	ISI 138	07.06.21	S100	538 133	1405 g 95	Káňa Petr, Mlynářovice

**Plemenné hodnoty uvedené v katalogu jsou spočítány k 31.03.2022**



## Vysvětlivky ke zkratkám ve jménech v katalogu :

ET	- býček narozen po embryotrasferu
RED	- zbarvení red angus
P,V	- bezrohý / volný roh ( * - testováno testem DNA)
PP	- bezrohý – homozygot ( stanoveno testem DNA )
R	- rohatý ( * - testováno testem DNA )

## Vysvětlivky ke QTL znakům v katalogu :

ATAXIE G/G – čistý, A/G – přenašeč, A/A - zvíře nese dvě kopie mutované alely

Geny způsobující dvojí osvalení:

Q204X	+/+ - čistý, MH/+ - přenáší jednu alelu, MH/MH – dvě mutované alely (CH)
F94L	+/+ - čistý, F/+ - přenáší jednu alelu, F/F – dvě mutované alely (LI, CH)
NT821	WT/WT – čistý, WT/Del11 - přenáší 1 alelu, Del11/Del11- dvě mutované alely (AA)
C313Y	+/+ - čistý, MH/+ - přenáší jednu alelu, MH/MH – dvě mutované alely (GS)

**Porodní hmotnost (nar)** - u plemene AA,BA,HE,CH,MS,LI způsob zjišťování porodní hmotnosti v chovu \* \* \* - váženo při narození  
\* \* - odhadováno  
\* - nesledováno

## Popisky grafu úrovně plemenných hodnot

Jednotlivé plemenné hodnoty jsou rozděleny do pásem na základě výpočtu kvantilu normálního rozložení, které udávají, jak si konkrétní jedinec stojí v porovnání s průměrem populace plemenných býčků odchovaných v období 2014 – 2019.

<i>pásma</i>	<i>Pozice býka v rámci populace</i>	<i>zkratka</i>	<i>Popis údaje v grafu</i>
<b>10</b>	býk patří hodnotou RPH do 10 % nejlepších býků v daném ukazateli	<b>RphT</b>	RPH pro přírůstek v testu
<b>9</b>	býk patří hodnotou RPH do 20 % nejlepších býků v daném ukazateli	<b>RphN</b>	RPH pro životní přírůstek
<b>8</b>	býk patří hodnotou RPH do 30 % nejlepších býků v daném ukazateli	<b>RpPP</b>	RPH pro přímý efekt porody
<b>7</b>	býk patří hodnotou RPH do 40 % nejlepších býků v daném ukazateli	<b>RpRU</b>	RPH pro přímý efekt růst
<b>6</b>	býk patří hodnotou RPH do 50 % nejlepších býků v daném ukazateli	<b>MatPP</b>	RPH pro maternální efekt porody
<b>5</b>	býk patří hodnotou RPH do průměru býků v daném ukazateli	<b>MatRU</b>	RPH pro maternální efekt růst
<b>4</b>	býk patří hodnotou RPH do 60 % nejlepších býků v daném ukazateli	<b>phTR</b>	RPH pro lineární hodnocení těl. rámec
<b>3</b>	býk patří hodnotou RPH do 70 % nejlepších býků v daném ukazateli	<b>phKT</b>	RPH pro lineární hodnocení kap. těla
<b>2</b>	býk patří hodnotou RPH do 80 % nejlepších býků v daném ukazateli	<b>phOS</b>	RPH pro lineární hodnocení osvalení
<b>1</b>	býk patří hodnotou RPH do 90 % nejlepších býků v daném ukazateli	<b>phUT</b>	RPH pro lineární hodnocení užit. typ

## Hlavní selekční kritéria pro výběr do plemenitby na OPB a odchovu u chovatele

Hlavním selekčním kritériem bude pouze lineární hodnocení při základním výběru.

### Důvody vyřazení před základním výběrem

- hodnocení tělesného rámce (1,2,3 body dle parametrů daného plemene)
- hodnocení bodů za hmotnost v 365 dnech (1,2,3 body dle parametrů daného plemene)
- nepředvedení býka k základnímu výběru na ohlávce nebo na vodící tyči
- na základě rozhodnutí majitele býka o jeho vyřazení
- zdravotní důvody (displazie varlat, apod.)

### Důvody vyřazení při základním výběrem

- hodnocení délky těla (1,2,3 body dle parametrů daného plemene)
- hodnocení ukazatelů kapacity těla (1,2,3 body dle parametrů daného plemene)
- hodnocení ukazatelů osvalení (1,2,3 body dle parametrů daného plemene)
- hodnocení užitkového typu (1,2,3 body dle parametrů daného plemene)
- závažné vady exteriéru při základním výběru
- neodpovídající funkčnost končetin při základním výběru
- zdravotní důvody (displazie varlat, apod.)

## Reklamační řád pro základní výběry býků

Majitel odchovávaného býčka má právo podat reklamaci proti rozhodnutí výběrové komise (ČSCHMS). Tato reklamační může mít písemnou nebo ústní formu. Předmětem reklamační může být pouze konečný výsledek výběru (vybrán, odročen, vyřazen), nikoliv nesouhlas s bodovým hodnocením daného býka. Po skončení základního výběru býků vyzve předseda výběrové komise, nebo příslušný inspektor k podání případných protestů (reklamací). Reklamační se podává písemně (emilem) nejpozději následující den po provedení výběru a to řediteli svazu, řediteli PK a členům výběrové komise (bonitérovi), která hodnocení provedla. Jménem majitele býka může jednat také zástupce odchovny plemenných býků (OPB). V případě neshody mezi verdiktem výběrové komise a majitelem býka je býk odročen a bude proveden nový základní výběr. Provedení nového základního výběru je podmíněno složením kauce 5000 Kč za každého reklamovaného býka. Kauce se skládá na účet ČSCHMS nejpozději do 10-ti kalendářních dnů ode dne provedení základního výběru. V případě, že nebudou peníze připsány na účet v daném termínu, platí původní verdikt výběrové komise a reklamační se dále neřeší. Nový základní výběr se uskuteční do 30-ti dnů od sporného výběru na místě, kde byla podána reklamační, pokud se obě strany nedohodnou jinak. Většinové složení komise nesmí být totožné se složením komise, která vynesla sporný verdikt. O složení nové komise rozhoduje Rada PK daného plemene po dohodě s ČSCHMS. O závěru nového základního výběru je sepsán nový výběrový protokol. Proti tomuto rozhodnutí se již nelze dále odvolat. V případě, že je potvrzeno původní rozhodnutí výběrové komise, propadá kauce ve prospěch ČSCHMS, v opačném případě se vrací majiteli býka do 10-ti kalendářních dnů od provedení nového základního výběru. Náklady spojené s novým základním výběrem (zejména cestovné členů výběrové komise, případně oprávněné nároky spojené s odměnou za odvedenou práci) nese strana, která při svém rozhodnutí či jednání nebyla v právu. Tyto náklady jsou zúčtovány na základě vystavené faktury zaslané druhé straně nejpozději do 14 dnů od provedení opakovaného základního výběru. V každém případě se o reklamační vede písemný zápis. Rozhodnutí výběrové komise se váže ke konkrétnímu zvířeti v konkrétním čase a není možno se na něj odvolávat v případných následných sporech.

Schváleno výborem ČSCHMS dne 21.3.2006 v Hradištku pod Medníkem, změny schváleny 24.7.2019 Grémiem předsedů rad plemenných knih v Hradištku pod Medníkem. Vstupuje v platnost dnem schválení.



<b><u>Sekretariát:</u></b> ČSCHMS Praha Těšnov 17 11705 Praha 1 Mobil : +420 724 007 860 Telefon : +420 221 812 865 E-mail : <a href="mailto:info@cshms.cz">info@cshms.cz</a>	<b><u>Ředitel PK</u></b> <i>Kopecký Jan</i> Osík 201 569 67 Osík u Litomyšle Mobil : +420 724 007 862 Telefon : +420 461 612 809 E-mail : <a href="mailto:kopecky@cshms.cz">kopecky@cshms.cz</a>	<b><u>Adresa PK</u></b> <i>Honová Nina</i> Osvoboditelů 35/9 410 02 Lovosice Mobil : +420 724 073 641 E-mail : <a href="mailto:honova@cshms.cz">honova@cshms.cz</a>
--	---	---

Číslo : 241631 034 CZ HÁŇA Z MLYNÁŘOVIC P\* Číslo katalogu 1  
 Dat.nar. : 13.05.2021 Plemeno : S100 Masný simentál  
 Chovatel : Káňa Petr, Mlynářovice  
 Majitel : Káňa Petr, Mlynářovice

**OTL  
znaky**

Rohy	Ataxie	Q204X	F94L	Nt821	C313Y
P*	-	-	-	-	-

OOO 285 896 RACEVIEW ALL-STAR KK ET 151420920460  
 OO ZMS 636 WOODHALL FERRARI 14 R M086256  
 MOO 560372601022 UK WOODHALL BANTER F096584

**OTEC ISI 642 FARAON VOLARSKÝ V\* 416000014495034**

OMO ZSI 872 UFON Z PODLESÍ P 061000543065042  
 MO 494775 931 CZ ZDENKA PP 414000494775931  
 MMO 383498 931 CZ SIMONA Z CHUCHELCE P 414000383498931

OOM 267 856 MARYWOOD POLLED WESTERN 91 J P P542768-KN  
 OM ZSI 710 PASTUREFIELDS TURBO TOMMY PP S002445  
 MOM 4152400633 DK VINGEGAARD MON CHERI P 41524-00633

**MA 425384 931 CZ /8 ot P 416000425384931**

OMM ZSI 178 JIŘÍK VODŇANSKÝ P 145287117144  
 MM 383511 931 CZ P 416000383511931  
 MMM 172516 932 CZ R 370000172516932

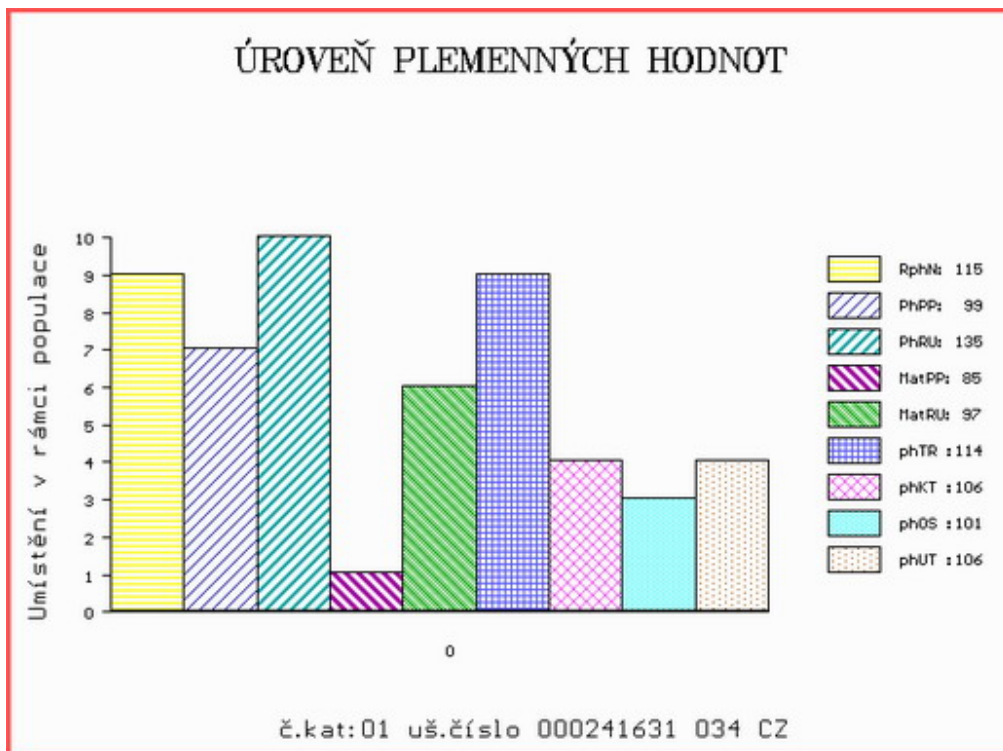
Vl.užit:nar: 44 \*\* kg ve 120d: 293 kg 210d: 406 kg 365d: 647 kg / kříž: 142 cm  
 Přírustek od narození: 1648 g / 115 šourek 42 cm  
 Věk při ZV 406 dní aktuálně k 26.05.22 hmotnost: 667 kg výška v kříži: 142 cm

PLEMENNÉ HODNOTY

LINEARNÍ HODNOCENÍ

	pp	ru	pp	ru	TR	KT	OS	UT	Hmot	kříž	TR	KT	OS	UT	CE		
BÝK	PE	99	135	ME	85	97	114	106	101	106							
MATKA	PE	108	105	ME	90	117	102	98	96	98	774	151	26	19	16	6	67
OTEC	PE	91	144	ME	79	88	117	115	113	115	806	148	28	21	20	7	76

HODNOCEN: TR 9 / /10 KT / / OS / / UT Výsledek:



Číslo : 241632 034 CZ HANZELKA Z MLYNÁŘOVIC PP Číslo katalogu 2  
 Dat.nar. : 07.06.2021 Plemeno : S100 Masný simentál  
 Chovatel : Káňa Petr, Mlynářovice  
 Majitel : Káňa Petr, Mlynářovice

**OTL  
znaky**

Rohy	Ataxie	Q204X	F94L	Nt821	C313Y
PP	-	-	-	-	-

OOO 285 106 CRUGMELYN BRENNIN 10 M076493  
 OO 289 655 KILBRIDE FARM GERNOT 15 P M089158  
 MOO 906234424724 UK KILBRIDE FARM LAURA 5V P F084601

**OTEC ISI 138 COOSE JERICHO P I001991**  
 OMO 270 528 CARNKERN TITAN M015902  
 MO 171059890254 IE CURAHEEN BRIGHT EYES ET 171059890254  
 MMO 151420930180 IE RACEVIEW MERLE-BEAUTY 151420930180

OOM ZSI 284 HOLM ULRICK P 36545-00514  
 OM ZSI 872 UFON Z PODLESÍ P 061000543065042  
 MOM 7851 942 CZ P 061000007851942

**MA 540379 931 CZ /6 ot ZÁBAVA PP 414000540379931**  
 OMM ZSI 185 JAS VODŇANSKÝ P 145287126171  
 MM 102807 942 CZ NÁLADA Z PODLESÍ P 061000102807942  
 MMM 108273 507 CZ CHALKA UNICHOV P 140507108273

Vl.užit:nar: 42 \*\* kg ve 120d: 199 kg 210d: 324 kg 365d: 556 kg / kříž: 133 cm  
 Přírustek od narození: 1405 g / 95 šourek 39 cm  
 Věk při ZV 381 dní aktuálně k 26.05.22 hmotnost: 538 kg výška v kříži: 133 cm

**PLEMENNÉ HODNOTY**

**LINEARNÍ HODNOCENÍ**

	pp	ru	pp	ru	TR	KT	OS	UT	Hmot	kříž	TR	KT	OS	UT	CE		
BÝK	PE	97	108	ME	96	103	84	97	101	96							
MATKA	PE	107	100	ME	92	119	90	93	94	91	618	142	21	19	19	7	66
OTEC	PE	82	136	ME	103	77	104	119	123	120	0	0	0	0	0	0	0

HODNOCEN: TR 5 / / 8 KT / / OS / / UT Výsledek:

