

**KATALOG ZÁKLADNÍHO VÝBĚRU****dne 24.02.2023 - začátek – 8,00 hod****Valenta Petr,Budyně**

Č. K.	Číslo býčka	Otec st.reg.	Datum narození	Plem.	HM. kg	Kř. cm	Př.od (g)	nar. RPH	Chovatel
1	228207 034	CZ ZMS 646	14.10.21	SM100	736	145	1516	120	Valenta Petr,Budyně
2	228208 034	CZ ISI 357	14.10.21	SM100	700	145	1414	114	Valenta Petr,Budyně
3	228209 034	CZ PSI 717	15.10.21	SM100	670	146	1338	105	Valenta Petr,Budyně
4	228216 034	CZ ZMS 927	05.12.21	SM100	650	145	1486	110	Valenta Petr,Budyně
5	228217 034	CZ ZMS 927	09.12.21	SM100	656	144	1516	114	Valenta Petr,Budyně
6	228221 034	CZ ISI 692	17.12.21	SM100	570	138	1319	100	Valenta Petr,Budyně

Plemenné hodnoty uvedené v katalogu jsou spočítány k 31.12.2022

### Vysvětlivky ke zkratkám ve jménech v katalogu :

ET	- býček narozen po embryotrasferu
RED	- zbarvení red angus
P,V	- bezrohý / volný roh ( * - testováno testem DNA)
PP	- bezrohý – homozygot ( stanoveno testem DNA )
R	- rohatý ( * - testováno testem DNA )

### Vysvětlivky ke QTL znakům v katalogu :

ATAXIE G/G – čistý, A/G – přenašeč, A/A - zvíře nese dvě kopie mutované alely

Geny způsobující dvojí osvalení:

Q204X	+/+ - čistý, MH/+ - přenáší jednu alelu, MH/MH – dvě mutované alely (CH)
F94L	+/+ - čistý, F/+ - přenáší jednu alelu, F/F – dvě mutované alely (LI, CH)
NT821	WT/WT – čistý, WT/Del11 - přenáší 1 alelu, Del11/Del11- dvě mutované alely (AA)
C313Y	+/+ - čistý, MH/+ - přenáší jednu alelu, MH/MH – dvě mutované alely (GS)

**Porodní hmotnost (nar)** - u plemene AA,BA,HE,CH,MS,LI způsob zjišťování porodní hmotnosti v chovu

- \* \* \* - váženo při narození
- \* \* - odhadováno
- \* - nesledováno

### Popisky grafu úrovně plemenných hodnot:

Jednotlivé plemenné hodnoty jsou rozděleny do pásem na základě výpočtu kvantilu normálního rozložení, které udávají, jak si konkrétní jedinec stojí v porovnání s průměrem populace plemenných býčků odchovaných v období 2017 – 2022.

<i>pásma</i>	<i>Pozice býka v rámci populace</i>	<i>zkratka</i>	<i>Popis údaje v grafu</i>
10	býk patří hodnotou RPH do 10 % nejlepších býků v daném ukazateli	<i>RphT</i>	RPH pro přírůstek v testu
9	býk patří hodnotou RPH do 20 % nejlepších býků v daném ukazateli	<i>RphN</i>	RPH pro životní přírůstek
8	býk patří hodnotou RPH do 30 % nejlepších býků v daném ukazateli	<i>RpPP</i>	RPH pro přímý efekt porody
7	býk patří hodnotou RPH do 40 % nejlepších býků v daném ukazateli	<i>RpRU</i>	RPH pro přímý efekt růst
6	býk patří hodnotou RPH do 50 % nejlepších býků v daném ukazateli	<i>MatPP</i>	RPH pro maternální efekt porody
5	býk patří hodnotou RPH do průměru býků v daném ukazateli	<i>MatRU</i>	RPH pro maternální efekt růst
4	býk patří hodnotou RPH do 60 % nejlepších býků v daném ukazateli	<i>phTR</i>	RPH pro lineární hodnocení těl. rámec
3	býk patří hodnotou RPH do 70 % nejlepších býků v daném ukazateli	<i>phKT</i>	RPH pro lineární hodnocení kap. těla
2	býk patří hodnotou RPH do 80 % nejlepších býků v daném ukazateli	<i>phOS</i>	RPH pro lineární hodnocení osvalení
1	býk patří hodnotou RPH do 90 % nejlepších býků v daném ukazateli	<i>phUT</i>	RPH pro lineární hodnocení užit. typ

### Hlavní selekční kritéria pro výběr do plemnitby na OPB a odchovu u chovatele:

Hlavním selekčním kritériem bude pouze lineární hodnocení při základním výběru.

#### Důvody vyřazení před základním výběrem.

- hodnocení tělesného rámce (1,2,3 body dle parametrů daného plemene)
- hodnocení bodů za hmotnost v 365 dnech (1,2,3 body dle parametrů daného plemene)
- nepředvedení býka k základnímu výběru na ohlávce nebo na vodící tyči
- na základě rozhodnutí majitele býka o jeho vyřazení
- zdravotní důvody (displazie varlat, apod.)

#### Důvody vyřazení před základním výběrem.

- hodnocení délky těla (1,2,3 body dle parametrů daného plemene)
- hodnocení ukazatelů kapacity těla (1,2,3 body dle parametrů daného plemene)
- hodnocení ukazatelů osvalení (1,2,3 body dle parametrů daného plemene)
- hodnocení užitečného typu (1,2,3 body dle parametrů daného plemene)
- závažné vady exteriéru při základním výběru
- neodpovídající funkčnost končetin při základním výběru
- zdravotní důvody (displazie varlat, apod.)

## Hodnocení končetin

Počínaje prvním turnusem výběrů plemenných býků bude zavedeno do praxe rutinní sledování kvality končetin. Pilotně byly znaky sledovány již v průběhu minulého roku. Za tímto účelem byla vytvořena jednoduchá metodika hodnocení končetin, která se stává nedílnou součástí KUMP a doplňuje Metodiku hodnocení zevnějšíku zvířat.

V rámci popisu končetin se bude sledovat celkem **5 souhrnných znaků**. Jedná se o postoj předních a zadních končetin, souhrnné ukazatele délka a úhel přední a zadní končetiny a zaúhlení pánevních končetin. Všechny sledované vlastnosti se popisují na škále od 1 do 9 bodů. Škála je upravena tak, aby postihovala biologické extrémy (hodnocené body 1 a 9) a stupně mezi nimi. Ne u každého plemene a vlastnosti je bodové hodnocení 5 ideálem, ale zpravidla to tak je.

- **Postoj předních končetin zepředu** – hodnotí se při pohledu zepředu; zpravidla několikrát, aby se eliminoval nesprávný popis, který vychází z momentálního špatného postavení zvířete. Pokud nejsou obě končetiny shodné, popisuje se vždy horší končetina. Odchytky způsobené zraněním se neberou v potaz a taková končetina nemůže být považována za horší.

- **Délka a úhel spěnky přední končetiny** – hodnotí se při pohledu z boku; jedná se o komplexní vlastnost, která zahrnuje 2 samostatné znaky. Pro popis musí dojít ke zvážení obou vlastností a jejich společnému bodovému hodnocení. Pokud nejsou obě končetiny shodné, popisuje se vždy horší končetina. Odchytky způsobené zraněním se neberou v potaz a taková končetina nemůže být považována za horší.

- **Postoj zadních končetin zezadu** – hodnotí se při pohledu zezadu; zpravidla několikrát, aby se eliminoval nesprávný popis, který vychází z momentálního špatného postavení zvířete. Pokud nejsou obě končetiny shodné, popisuje se vždy horší končetina. Odchytky způsobené zraněním se neberou v potaz a taková končetina nemůže být považována za horší.

- **Zaúhlení zadních končetin** - hodnotí se při pohledu z boku; pozorován je úhel hlezenního kloubu, celková motorika zvířat z ní vyplývající.

- **Délka a úhel spěnky zadní končetiny** – hodnotí se při pohledu z boku; jedná se o komplexní vlastnost, která zahrnuje 2 samostatné znaky. Pro popis musí dojít ke zvážení obou vlastností a jejich společnému bodovému hodnocení. Pokud nejsou obě končetiny shodné, popisuje se vždy horší končetina. Odchytky způsobené zraněním se neberou v potaz a taková končetina nemůže být považována za horší.

Úplné znění metodiky pro hodnocení končetin a upravenou metodiku KUMP si můžete stáhnout na [www.cschms.cz](http://www.cschms.cz)

## Reklamační řád pro základní výběry býků

Majitel odchovávaného býčka má právo podat reklamaci proti rozhodnutí výběrové komise (ČSCHMS). Tato reklamační může mít písemnou nebo ústní formu. Předmětem reklamační může být pouze konečný výsledek výběru (vybrán, odročen, vyřazen), nikoliv nesouhlas s bodovým hodnocením daného býka. Po skončení základního výběru býků vyzve předseda výběrové komise, nebo příslušný inspektor k podání případných protestů (reklamací). Reklamační se podává písemně (mailem) nejpozději následující den po provedení výběru a to řediteli svazu, řediteli PK a členům výběrové komise (bonitérovi), která hodnocení provedla. Jménem majitele býka může jednat také zástupce odchovny plemenných býků (OPB). V případě neshody mezi verdiktem výběrové komise a majitelem býka je býk odročen a bude proveden nový základní výběr. Provedení nového základního výběru je podmíněno složením kauce 5000 Kč za každého reklamovaného býka. Kauce se skládá na účet ČSCHMS nejpozději do 10-ti kalendářních dnů ode dne provedení základního výběru. V případě, že nebudou peníze připsány na účet v daném termínu, platí původní verdikt výběrové komise a reklamační se dále neřeší. Nový základní výběr se uskuteční do 30-ti dnů od sporného výběru na místě, kde byla podána reklamační, pokud se obě strany nedohodnou jinak. Většinové složení komise nesmí být totožné se složením komise, která vynesla sporný verdikt. O složení nové komise rozhoduje Rada PK daného plemene po dohodě s ČSCHMS. O závěru nového základního výběru je sepsán nový výběrový protokol. Proti tomuto rozhodnutí se již nelze dále odvolat. V případě, že je potvrzeno původní rozhodnutí výběrové komise, propadá kauce ve prospěch ČSCHMS, v opačném případě se vrací majiteli býka do 10-ti kalendářních dnů od provedení nového základního výběru. Náklady spojené s novým základním výběrem (zejména cestovné členů výběrové komise, případně oprávněné nároky spojené s odměnou za odvedenou práci) nese strana, která při svém rozhodnutí či jednání nebyla v právu. Tyto náklady jsou zúčtovány na základě vystavené faktury zaslané druhé straně nejpozději do 14 dnů od provedení opakovaného základního výběru. V každém případě se o reklamaci vede písemný zápis. Rozhodnutí výběrové komise se váže ke konkrétnímu zvířeti v konkrétním čase a není možno se na něj odvolávat v případných následných sporech.

Schváleno výborem ČSCHMS dne 21. 3. 2006 v Hradištku pod Medníkem, změny schváleny 24. 7. 2019 Grémiem předsedů rad plemenných knih v Hradištku pod Medníkem. Vstupuje v platnost dnem schválení.



<b>Sekretariát</b> ČSCHMS Praha Těšnov 17 110 00 Praha 1	<b>Ředitel Plemenné knihy</b> <b>Jan Kopecký</b> Tel.: +420 724 007 862 E-mail: kopecky@cschms.cz	<b>Plemenná kniha - adresa</b> ČSCHMS Osvoboditelů 35/9 410 02 Lovosice
<b>Pověřený zástupce ředitele PK</b> <b>Alena Birovaš</b> Tel.: + 420 774 127 184 E-mail: pk@cschms.cz	<b>Ředitel ČSCHMS</b> <b>Kamil Malát</b> Tel.: +420 724 007 860 E-mail: info@cschms.cz	<b>Administrace PK - Nina Honová</b> Tel.: + 420 724 073 641 E-mail: honova@cschms.cz

Číslo : **228207 034 CZ** **HEJUN BUDYŇSKÝ PP** Číslo katalogu: 1  
 Dat.nar. : 14.10.2021 Plemeno: SM100 - Masný simentál  
 Chovatel : Valenta Petr, Budyně  
 Majitel : Valenta Petr, Budyně

<b>QTL znaky</b>	<b>Rohy Ataxie Q204X F94L Nt821 C313Y</b>
	PP - - - - -

OOO ZSI 400 HEDETOFT UNITED P 80185-00096  
 OO ZSI 968 SOGÁRD AMÍR P 20030-01031  
 MOO 2003000980 DK SOGÁRD THERESA P 20030-00980

**OTEC ZMS 646 BARON LEŽNICKÝ PP 400000579799041**

OMO BJ 185 STEINADLER PP 80185-00096  
 MO 159801 941 CZ HANČA LEŽNICKÁ P 400000159801941  
 MMO 135449 941 CZ EBI LEŽNICKÁ P 400000135449941

OOM ZSI 829 LANGO AUGUST/ATOS PP 17701-00844  
 OM ZMS 927 KIRSTINESMINDES MASCOT P 45444-01011  
 MOM 4544400974 DK KIRSTIENMINDE'S IDA 45444-00974

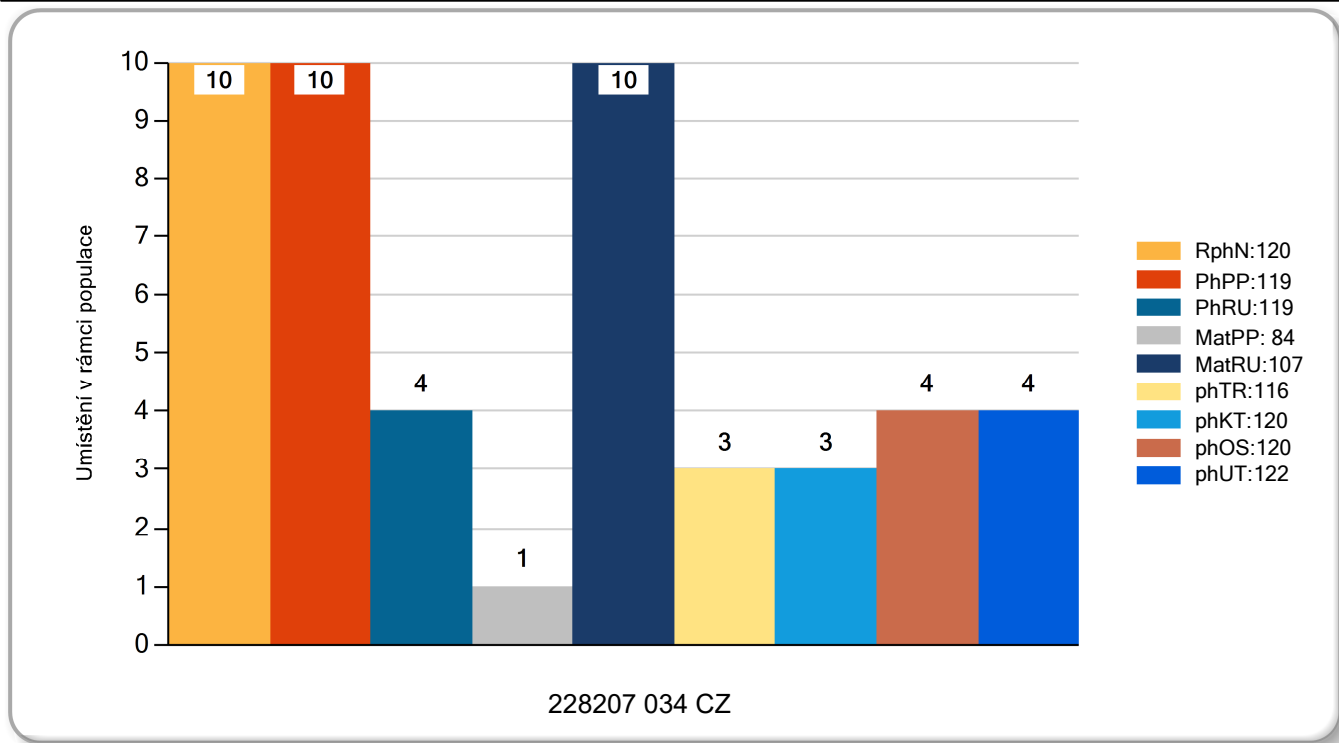
**MATKA 770151 931 CZ/1 ot. PP**

OMM ZSI 178 JIŘÍK VODŇANSKÝ P 145287117144  
 MM 528054 931 CZ ET PP 420000528054931  
 MMM 459097 931 CZ ULMA BUDYŇSKÁ ET P 420000459097931

Vl.užit:nar: **40** \*\*\* kg Ve 120d: **207** kg Ve 210d: **330** kg V 365d: **530** kg / kříž: **143** cm  
 Přírustek od narození: **1516 / 120** Šourek: **41** cm  
 Věk při ZV **498** dní aktuálně k 16.01.23 hmotnost: **736** kg výška v kříži: **145** cm

PLEMENNÉ HODNOTY						LINEARNÍ HODNOCENÍ											
	pp	ru	pp	ru	TR	KT	OS	UT	Hmot kříž TR KT OS UT CE								
BÝK	PE	119	119	ME	84	107	116	120	120	122							
MATKA	PE	90	119	ME	94	99	115	114	114	116	750	144	20	21	18	7	66
OTEC	PE	128	112	ME	79	117	110	110	109	111	690	144	27	21	20	7	75

LH: TR 8 / /10 KT / / OS / / UT Celkem: Končetiny: / / / /



Číslo : 228208 034 CZ HANNAN BUDYŇSKÝ R\* Číslo katalogu: 2  
 Dat.nar. : 14.10.2021 Plemeno: SM100 - Masný simentál  
 Chovatel : Valenta Petr, Budyně  
 Majitel : Valenta Petr, Budyně

QTL znaky	Rohy	Ataxie	Q204X	F94L	Nt821	C313Y
	R*	-	-	-	-	-

OOO 267 001 CAMUS BRANDY M029502  
 OO 269 502 SLIEVENAGH FANTASTIC M042510  
 MOO SLIEVENAGH ANDREA F026886

**Otec ISI 357 LYKKE NELSON P 41344-00584**

OMO ZMS 280 KLITGÅRDENS EMIL P M029502  
 MO 4134400543 DK LYKKE LAVINIA P 41344-00543  
 MMO 4134400450 DK LYKKE FLORA P 41344-00450

OOM 272 835 MAJOR VODŇANSKÝ P 145000624436031  
 OM ZMS 443 SNEUMGAARD IMPERATOR PP 80164-00278  
 MOM 8016400196 DK SNEUMGAARD CHRISTIANE P 80164-00196

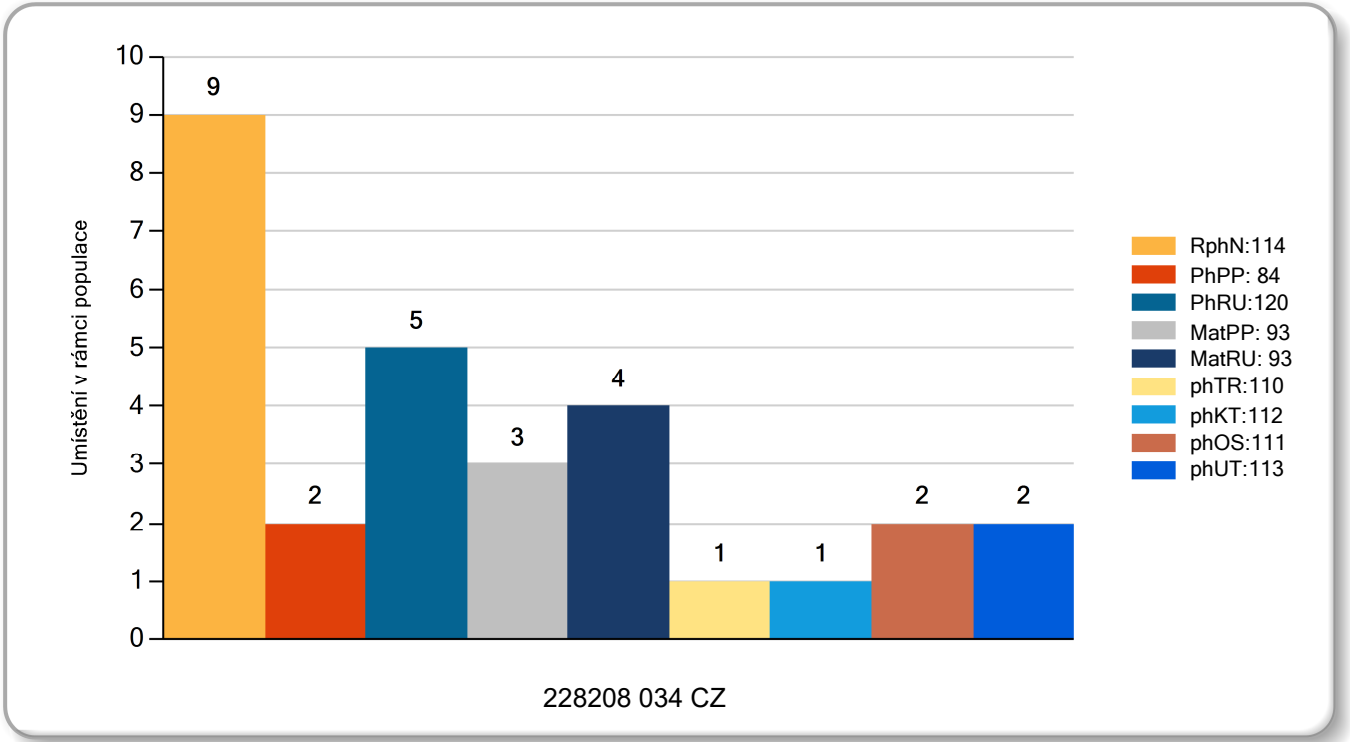
**Matka 770122 931 CZ/1 ot. P\* 420000770122931**

OMM ZMS 132 NORGÅRD CHARLIE P 42245-00814  
 MM 669631 931 CZ ET P 420000669631931  
 MMM 559253 931 CZ ARABELA AGF P 444000559253931

Vl.užit:nar: 51 \*\*\* kg Ve 120d: 209 kg Ve 210d: 324 kg V 365d: 552 kg / kříž: 139 cm  
 Přírustek od narození: 1414 / 114 Šourek: 42 cm  
 Věk při ZV 498 dní aktuálně k 16.01.23 hmotnost: 700 kg výška v kříži: 145 cm

PLEMENNÉ HODNOTY						LINEARNÍ HODNOCENÍ													
		pp	ru	pp	ru	TR	KT	OS	UT	Hmot kříž				TR	KT	OS	UT	CE	
BÝK	PE	84	120	ME	93	93	110	112	111	113									
MATKA	PE	92	116	ME	90	98	108	114	115	116	824 / 146				25	23	23	8	79
Otec	PE	94	122	ME	100	89	118	115	110	115	840 / 149				29	23	23	9	84

LH: TR 8 / / 9 KT / / OS / / UT Celkem: Končetiny: / / / /



Číslo : **228209 034 CZ** **HORULT BUDYŇSKÝ P\*** Číslo katalogu: 3  
 Dat.nar. : 15.10.2021 Plemeno: SM100 - Masný simentál  
 Chovatel : Valenta Petr, Budyně  
 Majitel : Valenta Petr, Budyně

<b>QTL znaky</b>	<b>Rohy Ataxie Q204X F94L Nt821 C313Y</b>
	P* - - - - -

OOO 280 541 HOCKENHULL WATERLOO M072160  
 OO ZMS 107 BEL DHU CAPERCAILLIE 11 R M079624  
 MOO 500948700461 UK BLACKFORD WAGTAIL F089615

**OTEC PSI 717 ELOTH BUDYŇSKÝ R\* 42000085960034**

OMO ZMS 281 VINGEGAARD IRON PP M072160  
 MO 622407 931 CZ BRENDA BUDYŇSKÁ P\* 420000622407931  
 MMO 528062 931 CZ ANETA BUDYŇSKÁ P 420000528062931

OOM ZSI 829 LANGO AUGUST/ATOS PP 17701-00844  
 OM ZMS 927 KIRSTINESMINDES MASCOT P 45444-01011  
 MOM 4544400974 DK KIRSTIENMINDE'S IDA 45444-00974

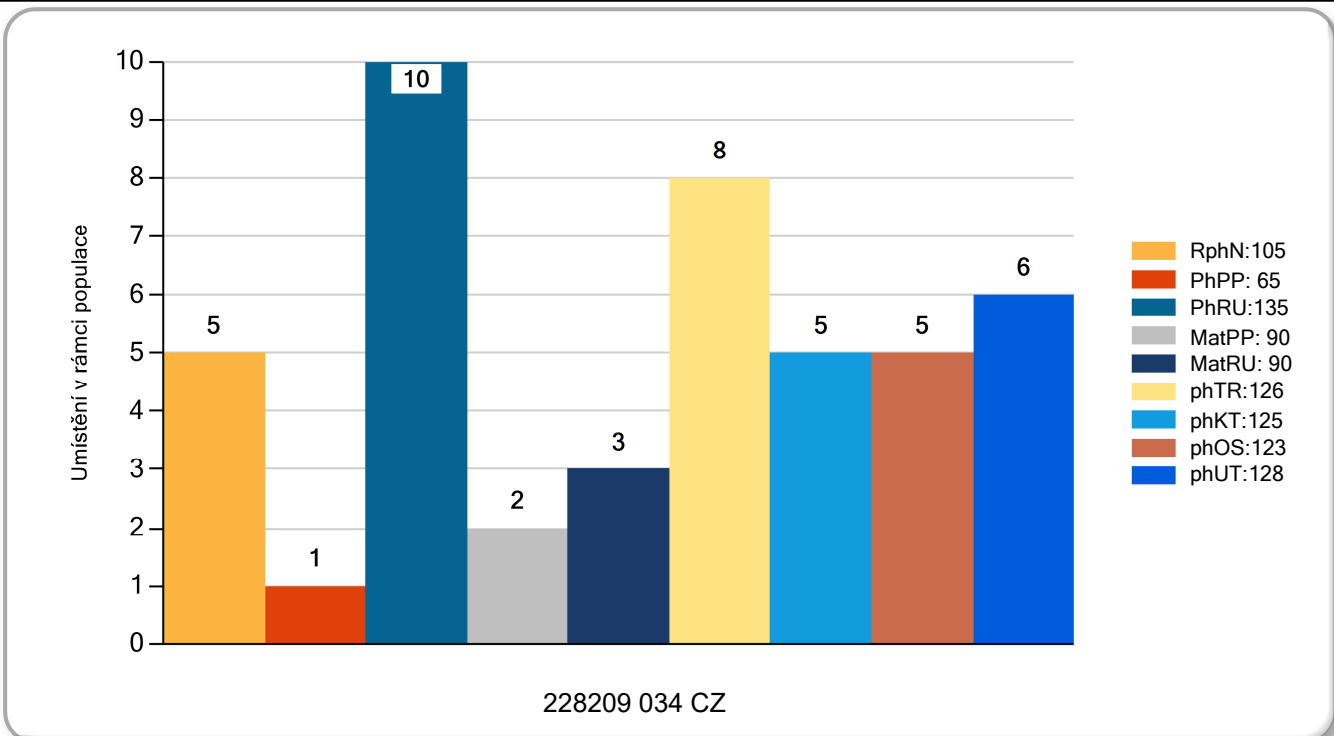
**MATKA 770123 931 CZ/1 ot. PP 420000770123931**

OMM ZMS 132 NORGÁRD CHARLIE P 42245-00814  
 MM 622402 931 CZ CUDRN BUDYŇSKÁ ET PP 420000622402931  
 MMM 528052 931 CZ ZETKA BUDYŇSKÁ ET PP 420000528052931

Vl.užit:nar: **57** \*\*\* kg Ve 120d: **212** kg Ve 210d: **330** kg V 365d: **622** kg / kříž: **142** cm  
 Přírustek od narození: **1338 / 105** Šourek: **39** cm  
 Věk při ZV **497** dní aktuálně k 16.01.23 hmotnost: **670** kg výška v kříži: **146** cm

PLEMENNÉ HODNOTY										LINEARNÍ HODNOCENÍ									
		pp	ru	ME	pp	ru	TR	KT	OS	UT	Hmot kříž				TR	KT	OS	UT	CE
BÝK	PE	65	135	ME	90	90	126	125	123	128									
MATKA	PE	78	128	ME	79	90	122	119	117	122	800 / 150				28	23	21	8	80
OTEC	PE	75	143	ME	95	90	130	132	129	134	806 / 146				27	22	21	8	78

LH: TR 9 / / 8 KT / / OS / / UT Celkem: Končetiny: / / / /



Číslo : **228216 034 CZ** **HULAD BUDYŇSKÝ PP** Číslo katalogu: 4  
 Dat.nar. : 05.12.2021 Plemeno: SM100 - Masný simentál  
 Chovatel : Valenta Petr, Budyně  
 Majitel : Valenta Petr, Budyně

<b>QTL znaky</b>	<b>Rohy Ataxie Q204X F94L Nt821 C313Y</b>
	PP - - - - -

OOO ZSI 279 LANGO UNESCO P 17701-00760  
 OO ZSI 829 LANGO AUGUST/ATOS PP 17701-00844  
 MOO 1770100654 DK LANGO SONJA P 17701-00654

**Otec ZMS 927 KIRSTINESMINDES MASCOT P 45444-01011**

OMO 281 850 STENBAKKEN'S FUNDUS P 17701-00760  
 MO 4544400974 DK KIRSTIENMINDE'S IDA 45444-00974  
 MMO 8016400203 DK SNEUMGAARD DUFFY P 80164-00203

OOM ZSI 390 LYKKE ATLANTIS P 41344-00347  
 OM ZSI 689 SIVEN VODŇANSKÝ PP 145000624447031  
 MOM 41078 931 CZ P 145000041078931

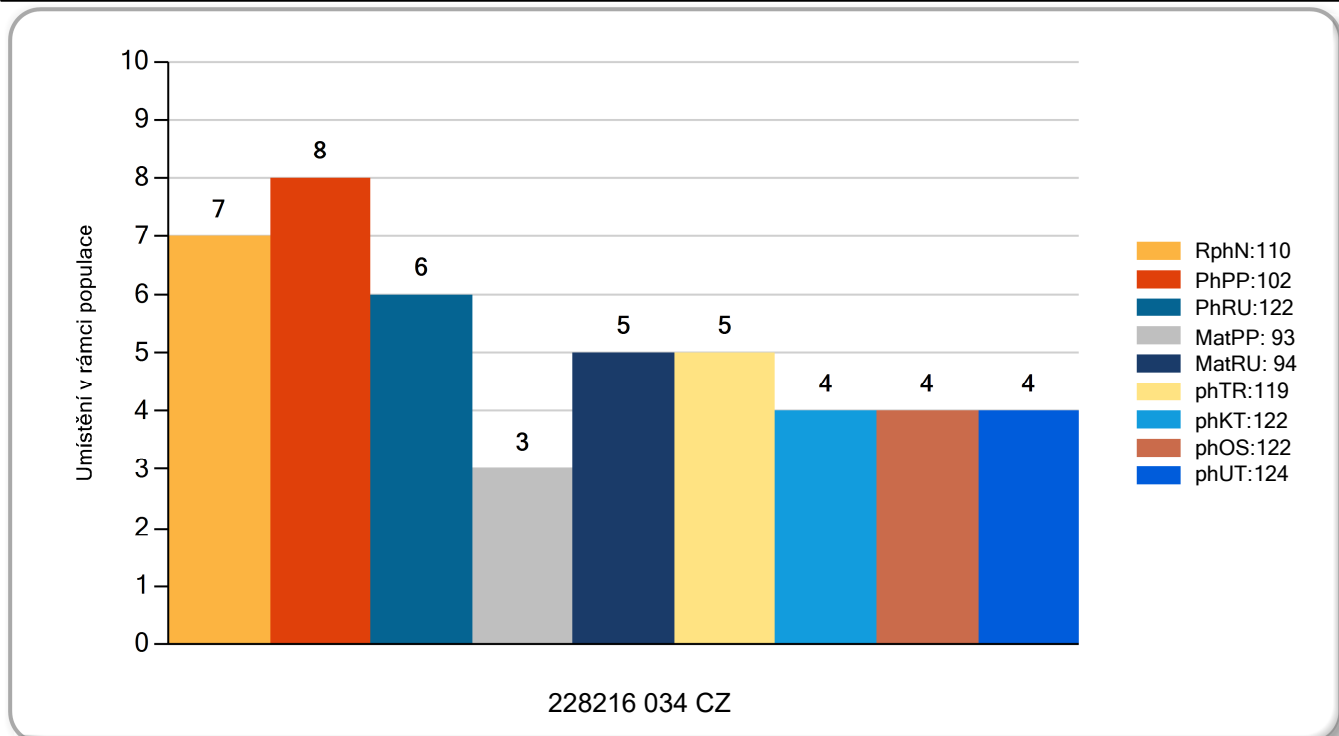
**Matka 459098 931 CZ/6 ot. VANESA BUDYŇSKÁ PP 420000459098931**

OMM ZSI 400 HEDETOFT UNITED P 80185-00096  
 MM 4547200997 DK HEDEBO EMMY P 45472-00997  
 MMM 4547200943 DK HEDEBO BIRTHA 45472-00943

Vl.užit:nar: **45** \*\*\* kg Ve 120d: **209** kg Ve 210d: **345** kg V 365d: **599** kg / kříž: **142** cm  
 Přírustek od narození: **1486 / 110** Šourek: **41** cm  
 Věk při ZV **446** dní aktuálně k 16.01.23 hmotnost: **650** kg výška v kříži: **145** cm

PLEMENNÉ HODNOTY										LINEARNÍ HODNOCENÍ						
	pp	ru	pp	ru	TR	KT	OS	UT		Hmot	kříž	TR	KT	OS	UT	CE
BÝK	PE	102	122	ME	93	94	119	122	122	124						
MATKA	PE	101	114	ME	98	110	110	119	120	120	766 /	147	26	20	19	7 72
Otec	PE	89	130	ME	93	77	124	117	113	119	914 /	152	28	23	24	8 83

LH: TR 10 / /10 KT / / OS / / UT Celkem: Končetiny: / / / /





Číslo : 228217 034 CZ HAWL BUDYŇSKÝ PP Číslo katalogu: 5  
 Dat.nar. : 09.12.2021 Plemeno: SM100 - Masný simentál  
 Chovatel : Valenta Petr, Budyně  
 Majitel : Valenta Petr, Budyně

QTL znaky	Rohy	Ataxie	Q204X	F94L	Nt821	C313Y
	PP	-	-	-	-	-

OOO ZSI 279 LANGO UNESCO P 17701-00760  
 OO ZSI 829 LANGO AUGUST/ATOS PP 17701-00844  
 MOO 1770100654 DK LANGO SONJA P 17701-00654

**OTEC ZMS 927 KIRSTINESMINDES MASCOT P 45444-01011**

OMO 281 850 STENBAKKEN'S FUNDUS P 17701-00760  
 MO 4544400974 DK KIRSTIENMINDE'S IDA 45444-00974  
 MMO 8016400203 DK SNEUMGAARD DUFFY P 80164-00203

OOM ZSI 894 UMBRO P 296000695173032  
 OM ZMS 407 ALIS LEŽNICKÝ PP 400000570079041  
 MOM 1302340273 DE ELIS P 13.023 40273

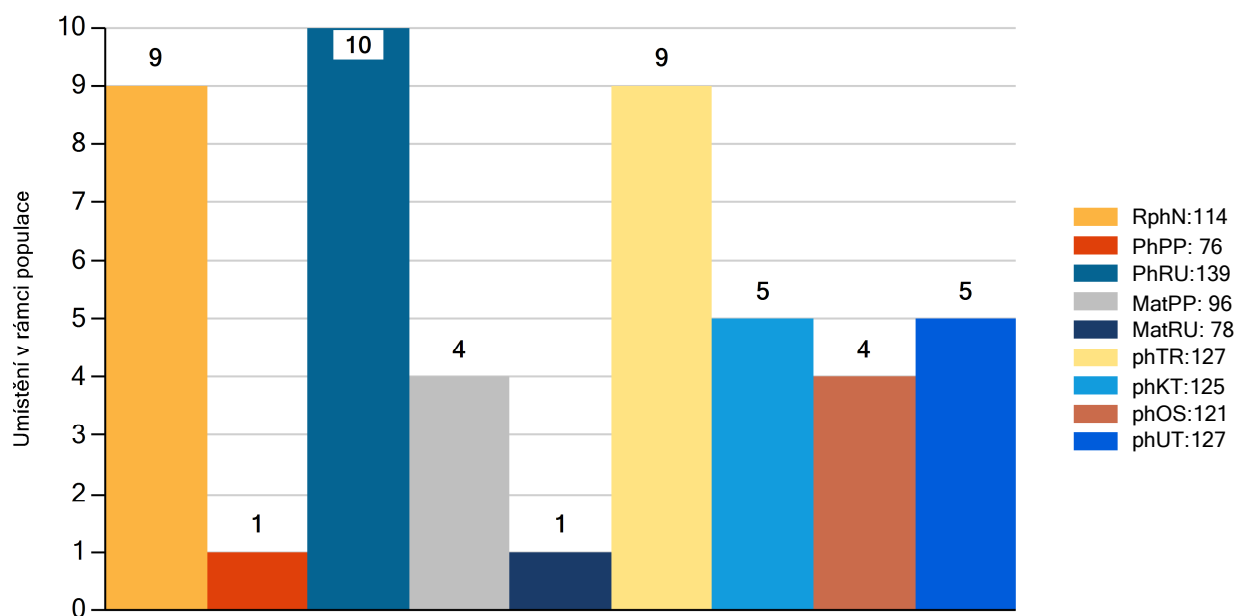
**MATKA 669668 931 CZ/4 ot. ET P 420000669668931**

OMM ZMS 132 NORGÁRD CHARLIE P 42245-00814  
 MM 566241 931 CZ ET P 420000566241931  
 MMM 459100 931 CZ VERUNKA BUDYŇSKÁ P 420000459100931

Vl.užit:nar: 45 \*\*\* kg Ve 120d: 201 kg Ve 210d: 345 kg V 365d: 595 kg / kříž: 139 cm  
 Přírustek od narození: 1516 / 114 Šourek: 39 cm  
 Věk při ZV 442 dní aktuálně k 16.01.23 hmotnost: 656 kg výška v kříži: 144 cm

PLEMENNÉ HODNOTY										LINEARNÍ HODNOCENÍ									
		pp	ru	ME	pp	ru	TR	KT	OS	UT	Hmot kříž				TR	KT	OS	UT	CE
BÝK	PE	76	139	ME	96	78	127	125	121	127									
MATKA	PE	86	131	ME	102	87	112	107	104	108	656 / 140				22	19	19	7	67
OTEC	PE	89	130	ME	93	77	124	117	113	119	914 / 152				28	23	24	8	83

LH: TR 9 / /10 KT / / OS / / UT Celkem: Končetiny: / / / /



228217 034 CZ

Číslo : 228221 034 CZ HUMBRALL BUDYŇSKÝ PP Číslo katalogu: 6  
 Dat.nar. : 17.12.2021 Plemeno: SM100 - Masný simentál  
 Chovatel : Valenta Petr, Budyně  
 Majitel : Valenta Petr, Budyně

QTL znaky	Rohy	Ataxie	Q204X	F94L	Nt821	C313Y
	PP	-	-	-	-	-

OOO 292 001 AUROCH BULLET PP 171059870285  
 OO 291 999 CURAHEEN EVOLUTION P 171059820462  
 MOO 171059890196 IE CURAHEEN WINEMA 171059890196

**OTEC ISI 692 COOSE LAS VEGAS P 217613630507**

OMO 286 669 TISSET DARWIN P 171059870285  
 MO 202852100824 UK CRACKLEY IRIS 92F P 202852100824  
 MMO 202852100530 UK CRACKLEY IRIS 68A P 202852100530

OOM ZMS 104 VINGEGAARD HERMINATOR ET P 41524-01439  
 OM ZMS 505 BAALJAGG BUDYŇSKÝ P 420000877882031  
 MOM 459085 931 CZ P 420000459085931

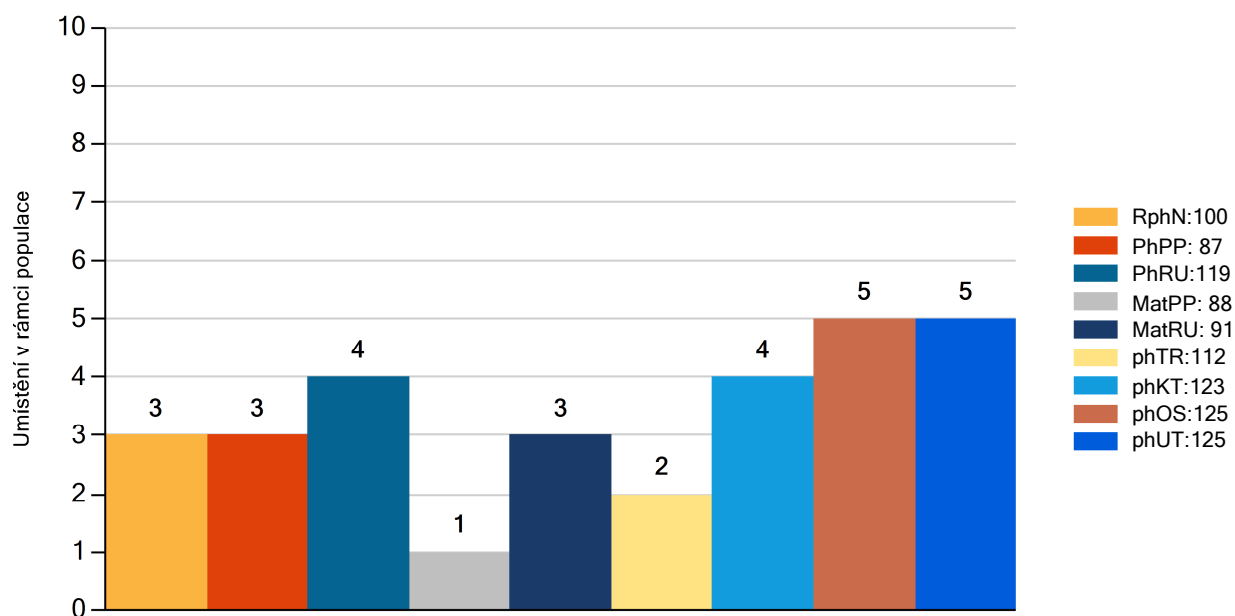
**MATKA 770127 931 CZ/1 ot. P\* 420000770127931**

OMM ZSI 769 TRAST VODNAŇSKÝ PP 145000701558031  
 MM 528024 931 CZ PP 420000528024931  
 MMM 315088 931 CZ P 420000315088931

Vl.užit:nar: 49 \*\*\* kg Ve 120d: 214 kg Ve 210d: 330 kg V 365d: 546 kg / kříž: 130 cm  
 Přírustek od narození: 1319 / 100 Šourek: 41 cm  
 Věk při ZV 434 dní aktuálně k 16.01.23 hmotnost: 570 kg výška v kříži: 138 cm

PLEMENNÉ HODNOTY										LINEARNÍ HODNOCENÍ							
		pp	ru	ME	pp	ru	TR	KT	OS	UT	Hmot kříž				CE		
BÝK	PE	87	119	ME	88	91	112	123	125	125							
MATKA	PE	90	110	ME	86	105	106	107	107	108	700	146	20	21	18	7	66
Otec	PE	95	127	ME	99	77	116	136	137	136							

LH: TR 7 / / 6 KT / / OS / / UT Celkem: Končetiny: / / / /



228221 034 CZ