

Plemeno: Aberdeen Angus

Tabulka 4) Počet narozených telat v kontrolním roce

genotyp	narozeno telat celkem	živě narozeno celkem			mrtvě narozeno	zmetání celkem	z toho narozeno po ET	podíl naroz. z dvojčat
		z toho		podíl % z narozen.				
		býků	jalovic					
A	4686	2344	2259	98,2 %	81	2	65	4,3 %
B	101	44	53	96,0 %	4	0	0	1,0 %
C	15	9	6	100,0 %	0	0	0	0,0 %
D	10	7	3	100,0 %	0	0	0	0,0 %
celkem	4812	2404	2321	98,2 %	85	2	65	4,2 %

Tabulka 5) Průběh porodu a hmotnost při narození

genotyp matky	průběh porodu (podíl %)	hodnocení průběhu porodu v %				
	porodní hmotnost	1	2	1 + 2	3	4
A	průběh porodu (podíl %)	94,7 %	4,1 %	98,8 %	1,2 %	0,0 %
	porodní hmotnost	37,7	39,4	37,8	39,5	32,0
B	průběh porodu (podíl %)	94,1 %	4,0 %	98,0 %	2,0 %	0,0 %
	porodní hmotnost	39,2	37,0	39,1	41,0	0,0
C	průběh porodu (podíl %)	93,3 %	6,7 %	100,0 %	0,0 %	0,0 %
	porodní hmotnost	38,8	40,0	38,9	0,0	0,0
D	průběh porodu (podíl %)	90,0 %	10,0 %	100,0 %	0,0 %	0,0 %
	porodní hmotnost	37,1	43,0	37,7	0,0	0,0
celkem	průběh porodu (podíl %)	94,6 %	4,2 %	98,8 %	1,2 %	0,0 %
	porodní hmotnost	37,8	39,3	37,8	39,6	32,0

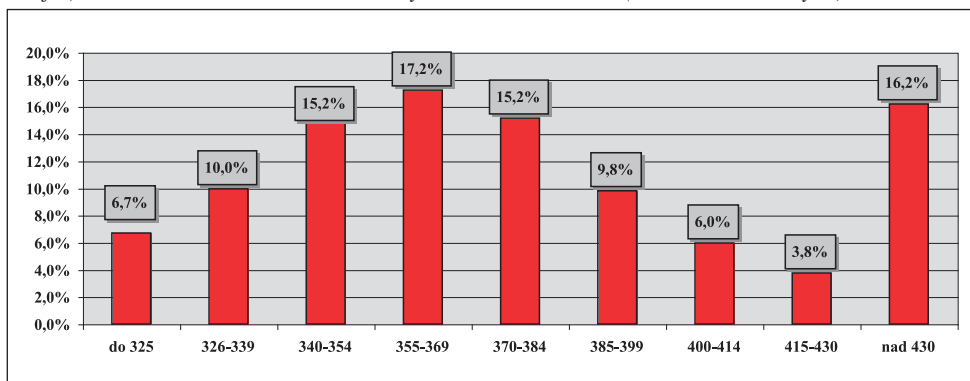
Tabulka 6) Hodnocení průběhu porodu podle věku při otelení

věk při otelení krávy	podíl ze všech %	porodní hmotnost	živě narozená telata		ztráty telat při porodu		podíl ztrát %
			snadné	komplikov.	snadné	komplikov.	
do 2 let	12,8 %	37,3	98,5 %	1,5 %	9,1 %	0,8 %	9,9 %
do 3 let	18,7 %	37,4	96,4 %	3,6 %	8,1 %	0,6 %	8,7 %
do 4 let	13,2 %	38,3	99,2 %	0,8 %	5,5 %	0,2 %	5,7 %
do 5 let	11,2 %	38,5	100,0 %	0,0 %	6,9 %	0,0 %	6,9 %
5 a víc	44,2 %	37,9	99,4 %	0,6 %	8,2 %	0,4 %	8,6 %
celkem	100,0 %	37,9	98,8 %	1,2 %	7,8 %	0,4 %	8,2 %

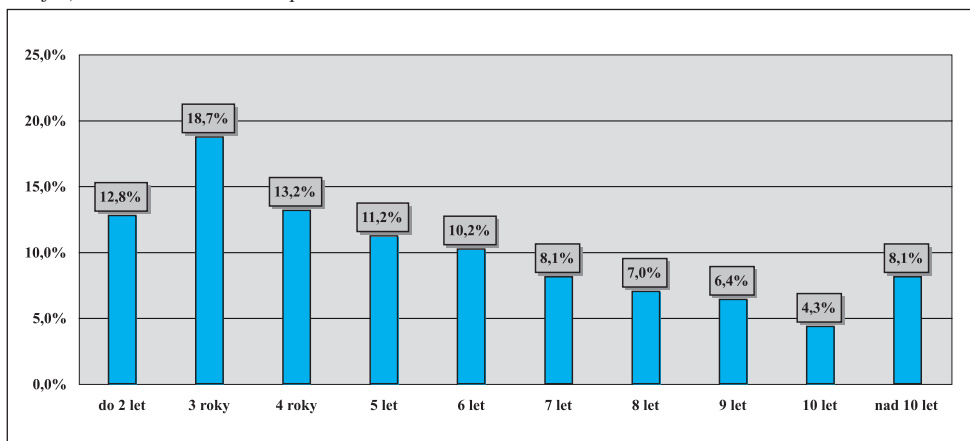
Tabulka 7) Reprodukční ukazatele krav podle genotypu

genotyp matky	podíl otel. ze všech	věk při I. otelení	průměrné mezidobí (podle věku krávy při otelení)				celkem
			do 3 let	do 4 let	do 5 let	5 a více	
A	97,4 %	2,5	366,9	384,7	388,8	390,1	386,4
B	2,1 %	2,8	396,4	385,4	376,3	397,0	392,3
C	0,3 %	2,6	0,0	0,0	350,5	394,3	388,0
D	0,2 %	2,9	409,0	0,0	347,5	386,3	377,2
celkem	100,0 %	2,5	367,8	384,7	388,2	390,2	386,5

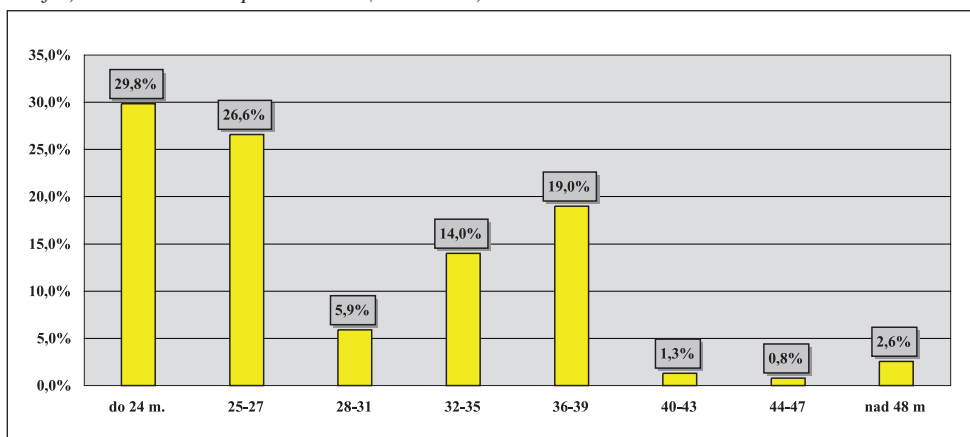
Graf 2) Variabilita mezidobí u krav otelených v kontrolním roce (% ze všech otelených)



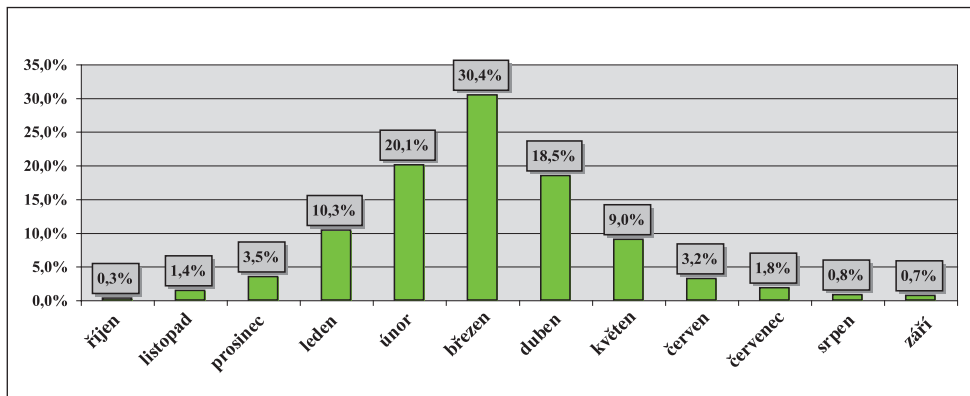
Graf 3) Variabilita věku krav při otelení



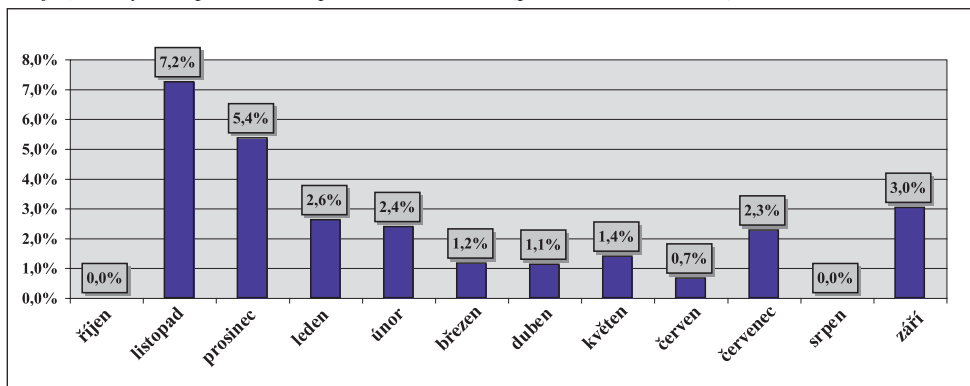
Graf 4) Variabilita věku při I. otelení (v měsících)



Graf 5) Rozložení porodů v průběhu kontrolního roku (% podíl ze všech porodů)



Graf 6) Ztráty telat při narození podle měsíců telení (podíl z telení v měsíci)



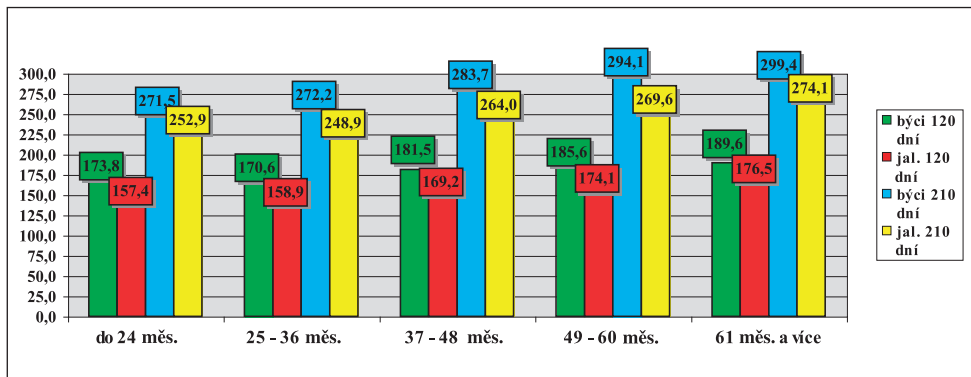
Tabulka 8) Zajišťování reprodukce ve stádech

způsob plemenitby	počet býků	počet nar. telat	narozeno kusů z celkového počtu						průměr na 1 býka
			do 5	6 až 10	11 až 15	16 až 20	21 až 30	31 a víc	
<i>inseminace</i>	105	558	32,8 %	19,4 %	11,1 %	16,7 %	12,4 %	7,7 %	5,3
<i>přirozená pl.</i>	286	3936	5,8 %	7,7 %	14,6 %	14,5 %	35,4 %	22,0 %	13,8
<i>harém</i>	x	318	x	x	x	x	x	x	x
celkem	391	4812	8,6 %	8,6 %	13,2 %	13,8 %	30,4 %	18,8 %	11,5

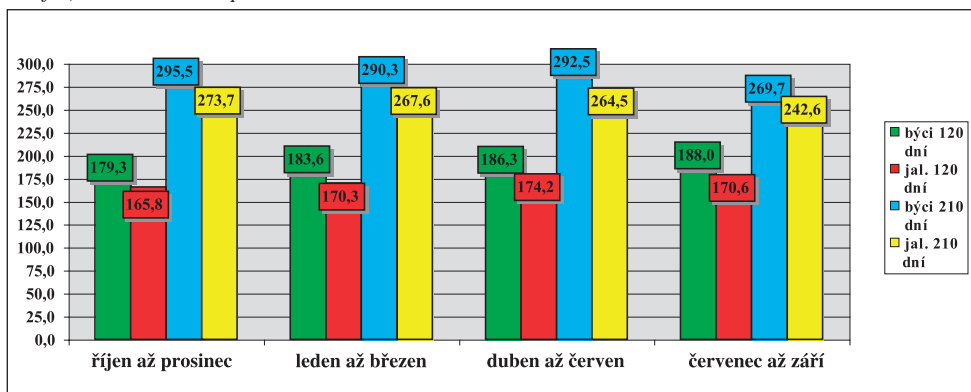
Tabulka 9) Členění velikosti chovů podle počtu narozených telat

do 30 ks	31–60	61–90	91–120	121–150	151–180	181–210	211–240	241–270	271 a víc
73,6 %	12,4 %	7,9 %	2,2 %	1,7 %	1,1 %	0,6 %	0,0 %	0,6 %	0,0 %

Graf 7) Hmotnost telat podle věku matky při otelení



Graf 8) Hmotnost telat podle období otelení



Tabulka 10a) Členění chovů podle dosažené užitkovosti (hmotnost ve 120 dnech)

pohlaví	počet zvaž. telat	dosažená hmotnost (kg)							
		do 140	141-150	151-160	161-170	171-180	181-190	191-200	201 a víc
<i>býčci</i>	1652	1,8 %	5,3 %	3,5 %	13,3 %	11,5 %	22,1 %	11,5 %	31,0 %
<i>jalovice</i>	1628	6,9 %	6,9 %	8,6 %	23,3 %	25,9 %	9,5 %	9,5 %	9,5 %
celkem	3280	4,2 %	2,5 %	9,2 %	15,0 %	21,7 %	17,5 %	13,3 %	16,7 %

Tabulka 10b) Členění chovů podle dosažené užitkovosti (hmotnost v 210 dnech)

pohlaví	počet zvaž. telat	dosažená hmotnost (kg)										
		do 210	211-220	221-230	231-240	241-250	251-260	261-270	271-280	281-290	291-300	301 a víc
<i>býčci</i>	1490	1,0 %	2,0 %	2,0 %	1,0 %	3,0 %	6,9 %	4,0 %	8,9 %	10,9 %	6,9 %	53,5 %
<i>jalovice</i>	1611	2,7 %	3,5 %	1,8 %	6,2 %	8,8 %	7,1 %	15,9 %	20,4 %	10,6 %	9,7 %	13,3 %
celkem	3101	2,5 %	1,7 %	0,8 %	5,0 %	5,0 %	10,1 %	8,4 %	11,8 %	16,0 %	14,3 %	24,4 %

Tabulka 11) Hmotnost telat podle genotypu matek

genotyp matek		hmotnost ve věku							
		při narození		120 dní		210 dní		365 dní	
		býci	jalovice	býci	jalovice	býci	jalovice	býci	jalovice
A	kg	39,0	36,7	184,0	171,1	290,0	266,2	514,3	381,2
	s	4,629	4,134	32,792	27,683	50,667	41,764	86,887	58,965
B	kg	40,4	38,5	200,5	175,1	309,8	276,2	479,0	0,0
	s	3,984	3,831	29,857	21,648	32,982	35,079	0,0	0,0
C	kg	40,0	37,2	184,0	193,0	307,9	276,8	0,0	0,0
	s	3,354	2,787	24,454	26,870	35,325	35,857	0,0	0,0
D	kg	38,1	36,7	184,0	166,0	304,7	228,0	412,5	0,0
	s	2,854	2,309	13,342	0,0	29,084	0,0	45,962	0,0
celkem	kg	39,0	36,7	184,2	171,1	290,6	266,5	513,8	381,2
	s	4,613	4,130	32,732	27,634	50,283	41,587	86,903	58,965

Tabulka 12) Lineární hodnocení zevnějšku telat (podíl %)

býci	body – % z celkového počtu hodnocených telat									
	1	2	3	4	5	6	7	8	9	10
1316 ks										
TR	1,4 %	1,6 %	3,6 %	8,8 %	14,6 %	19,4 %	19,7 %	14,7 %	9,9 %	6,3 %
DT	2,8 %	2,8 %	5,3 %	11,1 %	16,3 %	19,4 %	17,9 %	12,3 %	7,5 %	4,6 %
HM	1,4 %	1,9 %	3,9 %	10,2 %	17,4 %	20,6 %	19,1 %	13,1 %	8,0 %	4,6 %
PŠH	2,5 %	2,8 %	5,2 %	11,3 %	17,2 %	19,8 %	17,8 %	12,0 %	7,1 %	4,3 %
HH	3,0 %	3,0 %	5,5 %	11,4 %	16,9 %	19,4 %	17,5 %	12,0 %	7,1 %	4,2 %
ŠDZ	2,6 %	2,8 %	5,2 %	11,5 %	17,3 %	19,6 %	17,6 %	11,9 %	7,1 %	4,3 %
OP	2,4 %	2,7 %	5,0 %	11,3 %	17,1 %	20,0 %	17,9 %	12,1 %	7,2 %	4,3 %
OH	2,6 %	2,8 %	5,2 %	11,4 %	17,2 %	19,8 %	17,8 %	12,0 %	7,0 %	4,2 %
OZ	2,4 %	2,8 %	5,2 %	11,4 %	17,2 %	19,7 %	18,0 %	11,9 %	7,1 %	4,2 %
UT	2,3 %	2,5 %	4,8 %	10,9 %	17,2 %	20,2 %	18,1 %	12,4 %	7,4 %	4,4 %

jalovice	body – % z celkového počtu hodnocených telat									
	1	2	3	4	5	6	7	8	9	10
1107 ks										
TR	0,5 %	1,4 %	3,6 %	8,3 %	13,1 %	19,0 %	21,2 %	14,0 %	9,7 %	9,1 %
DT	1,3 %	2,8 %	4,9 %	10,1 %	14,7 %	19,5 %	20,1 %	12,0 %	7,6 %	6,9 %
HM	0,4 %	1,3 %	3,3 %	8,5 %	14,5 %	20,6 %	22,1 %	13,5 %	8,4 %	7,4 %
PŠH	0,9 %	2,5 %	4,6 %	10,0 %	15,3 %	20,3 %	20,3 %	11,9 %	7,5 %	6,7 %
HH	1,2 %	2,8 %	4,9 %	10,5 %	15,2 %	19,8 %	19,9 %	11,6 %	7,5 %	6,7 %
ŠDZ	1,0 %	2,5 %	4,7 %	10,2 %	15,3 %	20,1 %	20,1 %	12,0 %	7,5 %	6,8 %
OP	0,8 %	2,3 %	4,4 %	9,7 %	15,2 %	20,4 %	20,6 %	12,3 %	7,6 %	6,7 %
OH	0,8 %	2,2 %	4,5 %	10,1 %	15,2 %	20,4 %	20,4 %	12,0 %	7,6 %	6,7 %
OZ	0,8 %	2,2 %	4,4 %	10,0 %	15,2 %	20,5 %	20,4 %	12,1 %	7,7 %	6,8 %
UT	0,8 %	2,0 %	4,1 %	9,5 %	15,0 %	20,3 %	20,8 %	12,4 %	7,9 %	7,2 %

Tabulka 13) Nejlepší chovatelé čistokrevných telat (genotyp „A“) v kontrolním roce 2019

pořadí	chovatel	celkem telat	hmotnost 120 dnů		hmotnost 210 dnů	
			zváženo	kg	zváženo	kg
1	Birovash Pavlo, Horní Cerekev	5	100 %	275	80 %	369
2	Procházka Jiří, Dubí	11	100 %	228	100 %	341
3	Hejl Vlastimil, Chrástová Lhota	15	87 %	211	80 %	338
4	Náš Dvůr s.r.o, Držovice	17	100 %	216	94 %	322
5	Adam Jaroslav, Ing., Chlístov	10	100 %	200	90 %	347
	Zítek Jaroslav, Pechova Lhota	37	100 %	210	78 %	328
	Valihrach František, Krumvíř	10	60 %	210	80 %	325
6	Kameníková Michaela, Petrovice	14	100 %	202	71 %	339
7	Opekar Jan, Chodeč	18	78 %	205	89 %	316
8	Hrubý Vítězslav, Luže	27	81 %	203	59 %	316
9	Vráblík Miroslav, Ing., Trhové Sviny	57	86 %	199	63 %	317
	Statek Mitrov, a.s.	142	63 %	207	88 %	306
10	VELLABFARM s.r.o., Jakubovice	74	92 %	189	92 %	321
11	Mamian spol.s r.o., Hrobice	49	94 %	197	61 %	301
12	Olšava eko s.r.o., Sehradice	75	92 %	197	63 %	300
13	Farma Kozák, s.r.o.	18	89 %	190	83 %	306
14	Lepša Vladimír, Pěčín	109	88 %	192	77 %	299
15	Šebelka Štěpán, Ing., Rančice	15	80 %	188	60 %	305
	ZAKFARM s.r.o., Rudimov	30	93 %	199	90 %	291
16	ADW farm a.s., Lesonice	85	86 %	188	89 %	299
17	Kubata Zdeněk, Vrábče	31	97 %	188	77 %	297
	Nejdl Martin, Zbyslav	21	76 %	189	76 %	294
18	VIMA Trade s.r.o.	20	80 %	179	65 %	331
19	Denk Jaroslav, Hodousice	18	72 %	181	67 %	306
20	Fikerle Daniel, Bc., Újezdec	35	89 %	192	83 %	283

Do hodnocení byly zahrnuty chovy, kde se živě narodilo v KUMP 5 a více telat.

Zváženo bylo minimálně 50 % z narozených ve 120 dnech věku a minimálně 50 % z narozených ve 210 dnech věku.

Vysvětlivky:

TR – tělesný rámec, **DT** – délka těla, **HM** – hmotnost, **PŠH** – přední šířka hrudníku, **HH** – hloubka hrudníku, **ŠDZ** – šířka/délka zádě, **PL** – osvalení plece, **OH** – osvalení hřbetu, **OZ** – osvalení zádě, **UT** – užitkový typ