

Plemeno: Belgické modré

Tabulka 4) Počet narozených telat v kontrolním roce

genotyp	narozeno telat celkem	živo narozeno celkem			mrtvě narozeno	zmetání celkem	z toho narozeno po ET	podíl naroz. z dvojčat
		z toho		podíl % z narozen.				
		býků	jalovic					
A	43	23	18	95,3 %	2	0	15	4,0 %
B	1	0	1	0,0 %	0	0	0	0,0 %
C	3	2	1	100,0 %	0	0	0	0,0 %
D	6	4	2	100,0 %	0	0	0	0,0 %
celkem	53	29	22	96,2 %	2	0	15	3,6 %

Tabulka 5) Průběh porodu a hmotnost při narození

genotyp matky	průběh porodu (podíl %)	hodnocení průběhu porodu v %				
	porodní hmotnost	1	2	1 + 2	3	4
A	průběh porodu (podíl %)	30,2 %	0,0 %	30,2 %	2,3 %	67,4 %
	porodní hmotnost	42,2	0,0	42,2	45,0	44,5
B	průběh porodu (podíl %)	0,0 %	0,0 %	0,0 %	100,0 %	0,0 %
	porodní hmotnost	0,0	0,0	0,0	51,0	0,0
C	průběh porodu (podíl %)	66,7 %	33,3 %	100,0 %	0,0 %	0,0 %
	porodní hmotnost	41,5	50,0	44,3	0,0	0,0
D	průběh porodu (podíl %)	66,7 %	33,3 %	100,0 %	0,0 %	0,0 %
	porodní hmotnost	43,8	49,0	45,5	0,0	0,0
celkem	průběh porodu (podíl %)	35,8 %	5,7 %	41,5 %	3,8 %	54,7 %
	porodní hmotnost	42,5	49,3	43,4	44,5	46,2

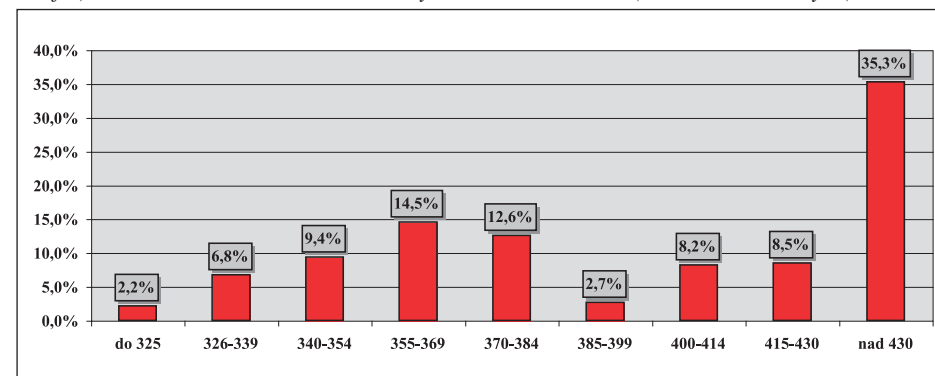
Tabulka 6) Hodnocení průběhu porodu podle věku při otelení

věk při otelení krávy	podíl ze všech %	porodní hmotnost	živo narozená telata		ztráty telat při porodu		podíl ztrát %
			snadné	komplikov.	snadné	komplikov.	
do 2 let	5,7 %	41,0	66,7 %	33,3 %	0,0 %	0,0 %	0,0 %
do 3 let	18,9 %	46,9	50,0 %	50,0 %	0,0 %	14,3 %	14,3 %
do 4 let	9,4 %	45,8	40,0 %	60,0 %	0,0 %	15,4 %	15,4 %
do 5 let	26,4 %	43,4	16,7 %	83,3 %	0,0 %	50,0 %	50,0 %
5 a více	39,6 %	43,5	52,4 %	47,6 %	3,3 %	0,0 %	3,3 %
celkem	100,0 %	44,2	43,1 %	56,9 %	1,8 %	7,1 %	8,9 %

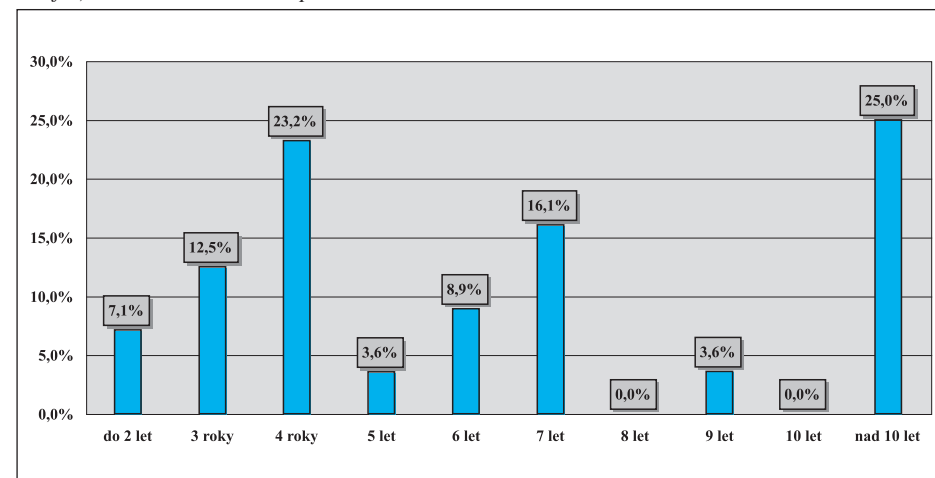
Tabulka 7) Reprodukční ukazatele krav podle genotypu

genotyp matky	podíl otel. ze všech	věk při I. otelení	průměrné mezidobí (podle věku krávy při otelení)				celkem
			do 3 let	do 4 let	do 5 let	5 a více	
A	89,3 %	3,0	452,5	493,8	0,0	378,4	404,7
B	0,0	0,0	0,0	0,0	0,0	0,0	0,0
C	0,0	5,0	0,0	0,0	0,0	0,0	0,0
D	7,1 %	2,4	0,0	0,0	0,0	504,5	504,5
celkem	100,0 %	3,0	452,5	493,8	0,0	396,4	415,8

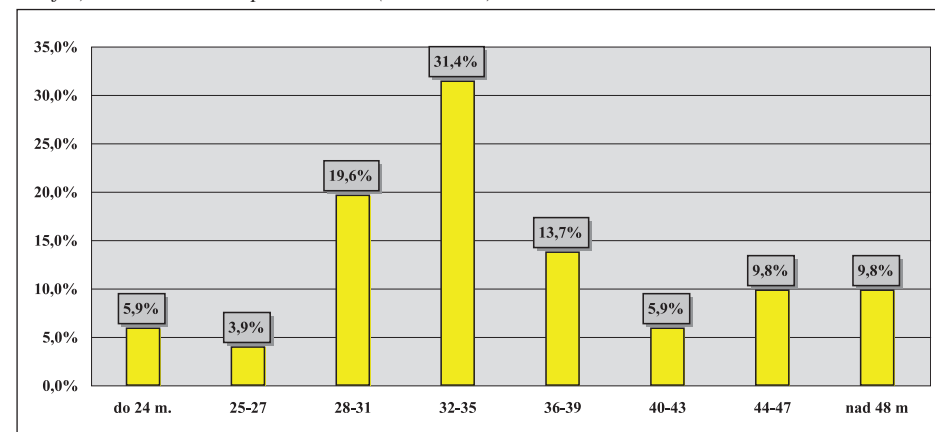
Graf 2) Variabilita mezidobí u krav otelených v kontrolním roce (% ze všech otelených)



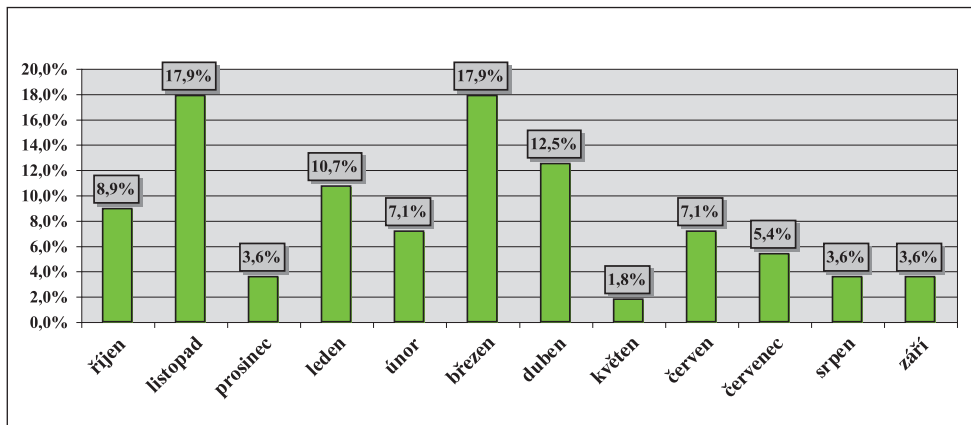
Graf 3) Variabilita věku krav při otelení



Graf 4) Variabilita věku při I. otelení (v měsících)



Graf 5) Rozložení porodů v průběhu kontrolního roku (% podíl ze všech porodů)



Graf 6) Ztráty telat při narození podle měsíců telení (podíl z telení v měsíci)

Během kontrolního roku nebyly zaznamenány žádné ztráty při porodu

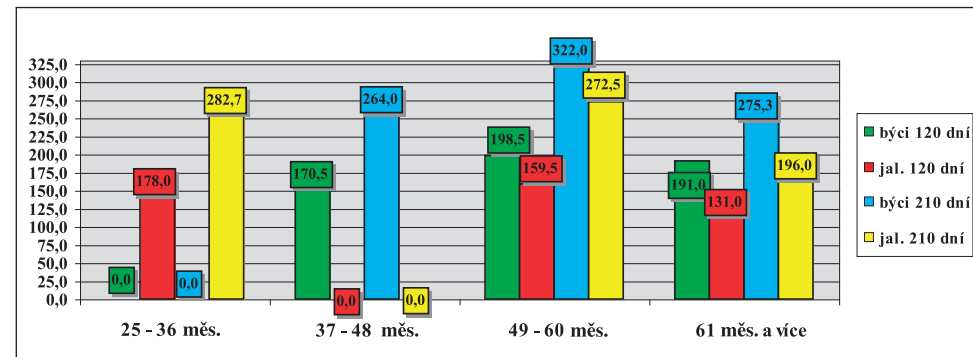
Tabulka 8) Zajišťování reprodukce ve stádech

způsob plemenitby	počet býků	počet nar. telat	narozeno kusů z celkového počtu						průměr na 1 býka
			do 5	6 až 10	11 až 15	16 až 20	21 až 30	31 a víc	
inseminace	18	12	8,3 %	0,0 %	0,0 %	0,0 %	0,0 %	91,7 %	0,7
přirozená pl.	5	41	9,8 %	14,6 %	0,0 %	0,0 %	36,6 %	39,0 %	8,2
harém	x	0	x	x	x	x	x	x	x
celkem	23	53	9,4 %	11,3 %	0,0 %	0,0 %	28,3 %	50,9 %	2,3

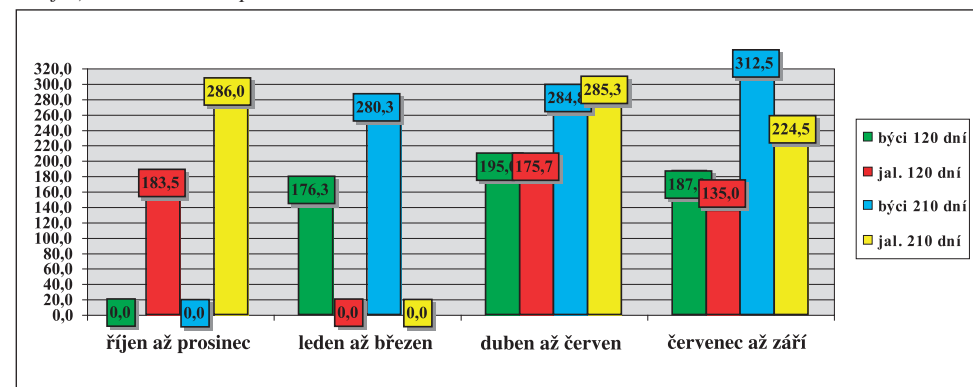
Tabulka 9) Členění velikosti chovů podle počtu narozených telat

do 30 ks	31–60	61–90	91–120	121–150	151–180	181–210	211–240	241–270	271 a víc
100,0 %	0,0 %	0,0 %	0,0 %	0,0 %	0,0 %	0,0 %	0,0 %	0,0 %	0,0 %

Graf 7) Hmotnost telat podle věku matky při otelení



Graf 8) Hmotnost telat podle období otelení



Tabulka 10a) Členění chovů podle dosažené užitkovosti (hmotnost ve 120 dnech)

pohlaví	počet zvaž. telat	dosažená hmotnost (kg)							
		do 140	141-150	151-160	161-170	171-180	181-190	191-200	201 a víc
býčci	8	0,0 %	0,0 %	12,5 %	0,0 %	50,0 %	0,0 %	12,5 %	25,0 %
jalovice	7	0,0 %	0,0 %	57,1 %	14,3 %	14,3 %	14,3 %	0,0 %	0,0 %
celkem	15	0,0 %	0,0 %	33,3 %	6,7 %	33,3 %	6,7 %	6,7 %	13,3 %

Tabulka 10b) Členění chovů podle dosažené užitkovosti (hmotnost v 210 dnech)

pohlaví	počet zvaž. telat	dosažená hmotnost (kg)										
		do 210	211-220	221-230	231-240	241-250	251-260	261-270	271-280	281-290	291-300	301 a víc
býčci	9	0,0 %	0,0 %	0,0 %	0,0 %	11,1 %	0,0 %	22,2 %	0,0 %	33,3 %	0,0 %	33,3 %
jalovice	7	0,0 %	0,0 %	0,0 %	0,0 %	28,6 %	0,0 %	0,0 %	42,9 %	28,6 %	0,0 %	0,0 %
celkem	16	0,0 %	0,0 %	0,0 %	0,0 %	28,6 %	0,0 %	0,0 %	42,9 %	28,6 %	0,0 %	0,0 %

Tabulka 11) Hmotnost telat podle genotypu matek

genotyp matek		hmotnost ve věku							
		při narození		120 dní		210 dní		365 dní	
		býci	jalovice	býci	jalovice	býci	jalovice	býci	jalovice
A	kg	46,6	41,0	184,9	155,8	283,6	256,4	486,5	431,0
	s	7,267	3,395	8,574	2,493	53,312	47,633	80,056	26,907
B	kg	0,0	51,0	0,0	0,0	0,0	0,0	0,0	0,0
	s	0,0	0,0	0,0	0,0	0,0	0,0	0,0	0,0
C	kg	47,5	38,0	200,0	187,0	0,0	317,0	0,0	0,0
	s	3,536	0,0	0,0	0,0	0,0	0,0	0,0	0,0
D	kg	45,8	45,0	204,0	184,0	305,0	276,0	0,0	0,0
	s	4,349	7,071	0,0	0,0	0,0	0,0	0,0	0,0
celkem	kg	46,5	41,7	186,1	159,2	284,7	261,7	486,5	431,0
	s	6,642	4,236	8,310	2,449	52,043	46,947	80,056	26,907

Tabulka 12) Lineární hodnocení zevnějšku telat (podíl %)

býci	body – % z celkového počtu hodnocených telat									
21 ks	1	2	3	4	5	6	7	8	9	10
TR	0,0 %	4,8 %	0,0 %	9,5 %	14,3 %	23,8 %	19,0 %	28,6 %	13,2 %	29,4 %
DT	0,0 %	3,4 %	0,0 %	8,8 %	12,2 %	24,3 %	19,6 %	31,8 %	10,3 %	22,1 %
HM	0,0 %	4,2 %	0,0 %	8,4 %	12,6 %	21,0 %	22,2 %	31,7 %	11,7 %	24,7 %
PŠH	0,0 %	4,4 %	0,0 %	8,9 %	12,6 %	23,0 %	20,0 %	31,1 %	10,8 %	20,0 %
HH	0,0 %	4,2 %	0,0 %	8,3 %	12,5 %	22,9 %	20,8 %	31,3 %	11,4 %	20,0 %
ŠDZ	0,0 %	4,8 %	0,0 %	8,2 %	13,7 %	22,6 %	20,5 %	30,1 %	12,1 %	21,2 %
OP	0,0 %	5,1 %	0,0 %	8,7 %	13,0 %	21,7 %	18,8 %	32,6 %	10,8 %	21,5 %
OH	0,0 %	5,5 %	0,0 %	8,2 %	13,7 %	22,6 %	19,9 %	30,1 %	10,4 %	20,9 %
OZ	0,0 %	5,3 %	0,0 %	8,0 %	14,7 %	22,0 %	20,0 %	30,0 %	12,3 %	21,5 %
UT	0,0 %	4,7 %	0,0 %	8,1 %	12,8 %	23,6 %	20,3 %	30,4 %	11,9 %	22,4 %

jalovice	body – % z celkového počtu hodnocených telat									
12 ks	1	2	3	4	5	6	7	8	9	10
TR	8,3 %	8,3 %	8,3 %	8,3 %	25,0 %	8,3 %	33,3 %	0,0 %	30,0 %	16,7 %
DT	5,8 %	8,1 %	9,3 %	7,0 %	25,6 %	8,1 %	36,0 %	0,0 %	24,1 %	12,1 %
HM	2,5 %	2,5 %	11,3 %	3,8 %	28,8 %	10,0 %	41,3 %	0,0 %	22,7 %	13,6 %
PŠH	4,1 %	6,8 %	9,6 %	6,8 %	26,0 %	8,2 %	38,4 %	0,0 %	22,2 %	11,1 %
HH	6,0 %	7,1 %	9,5 %	7,1 %	26,2 %	7,1 %	36,9 %	0,0 %	22,0 %	11,9 %
ŠDZ	4,9 %	6,2 %	9,9 %	7,4 %	24,7 %	7,4 %	39,5 %	0,0 %	23,7 %	10,2 %
OP	3,9 %	5,3 %	9,2 %	7,9 %	28,9 %	7,9 %	36,8 %	0,0 %	23,6 %	10,9 %
OH	3,8 %	6,3 %	10,1 %	7,6 %	25,3 %	7,6 %	39,2 %	0,0 %	22,8 %	12,3 %
OZ	3,7 %	4,9 %	9,9 %	7,4 %	27,2 %	7,4 %	39,5 %	0,0 %	24,6 %	10,5 %
UT	3,7 %	4,9 %	9,9 %	7,4 %	27,2 %	7,4 %	39,5 %	0,0 %	23,0 %	11,5 %

Tabulka 13) Nejlepší chovatelé čistokrevných telat (genotyp „A“) v kontrolním roce 2020

pořadí	chovatel	celkem telat	hmotnost 120 dnů		hmotnost 210 dnů	
			zváženo	kg	zváženo	kg
1	Herman Anton, MVDr., ing., Varnsdorf	6	83 %	170	100 %	282
2	ZD Chýst'	13	62 %	171	100 %	280
3	Zigáček Ladislav, Ing., Ústrašice	3	100 %	172	100 %	272
4	Mendelova univerzita Brno-ŠZP Žabčice	1	100 %	171	100 %	267
5	Štěpánek Jiří, Záhornice	1	100 %	158	100 %	260

Do hodnocení byly zahrnuty chovy, kde se živě narodila telata.

Vysvětlivky:

TR – tělesný rámec, DT – délka těla, HM – hmotnost, PŠH – přední šířka hrudníku, HH – hloubka hrudníku, ŠDZ – šířka/délka zádě, PL – osvalení plece, OH – osvalení hřbetu, OZ – osvalení zádě, UT – užitkový typ