

## Plemeno: Blonde d'Aquitaine

Tabulka 4) Počet narozených telat v kontrolním roce

genotyp	narozeno telat celkem	živě narozeno celkem			mrtvě narozeno	zmetání celkem	z toho narozeno po ET	podíl naroz. z dvojčat
		z toho		podíl % z narozen.				
		býků	jalovic					
A	574	281	280	97,7 %	13	0	0	4,0 %
B	68	21	33	79,4 %	14	0	0	1,5 %
C	36	14	13	75,0 %	9	0	0	1,4 %
D	11	5	4	81,8 %	2	0	0	9,1 %
<b>celkem</b>	<b>689</b>	<b>321</b>	<b>330</b>	<b>94,5 %</b>	<b>38</b>	<b>0</b>	<b>0</b>	<b>3,7 %</b>

Tabulka 5) Průběh porodu a hmotnost při narození

genotyp matky	průběh porodu (podíl %)	hodnocení průběhu porodu v %				
	porodní hmotnost	1	2	1 + 2	3	4
A	průběh porodu (podíl %)	85,7 %	12,7 %	<b>98,4 %</b>	1,6 %	0,0 %
	porodní hmotnost	44,8	46,2	<b>45,0</b>	47,8	0,0
B	průběh porodu (podíl %)	75,0 %	20,6 %	<b>95,6 %</b>	4,4 %	0,0 %
	porodní hmotnost	45,5	43,9	<b>45,1</b>	46,7	0,0
C	průběh porodu (podíl %)	63,9 %	25,0 %	<b>88,9 %</b>	11,1 %	0,0 %
	porodní hmotnost	46,9	48,7	<b>47,4</b>	47,5	0,0
D	průběh porodu (podíl %)	81,8 %	18,2 %	<b>100,0 %</b>	0,0 %	0,0 %
	porodní hmotnost	39,2	47,5	<b>40,7</b>	0,0	0,0
<b>celkem</b>	<b>průběh porodu (podíl %)</b>	<b>83,5 %</b>	<b>14,2 %</b>	<b>97,7 %</b>	<b>2,3 %</b>	<b>0,0 %</b>
	<b>porodní hmotnost</b>	<b>44,8</b>	<b>46,2</b>	<b>45,0</b>	<b>47,5</b>	<b>0,0</b>

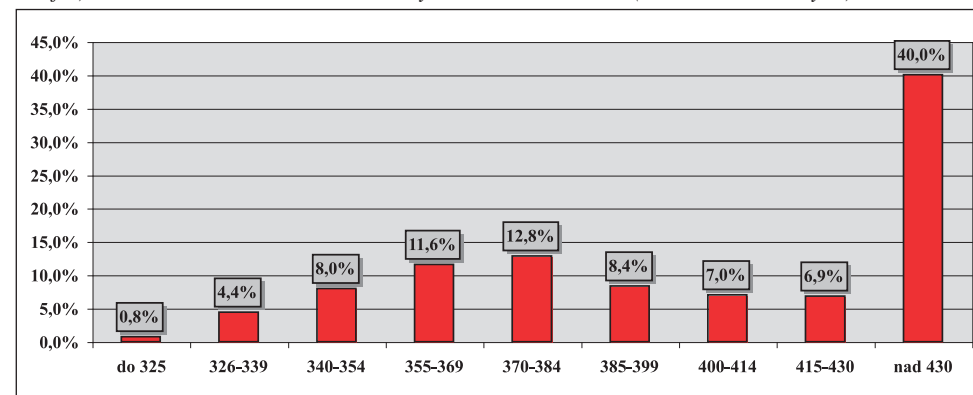
Tabulka 6) Hodnocení průběhu porodu podle věku při otelení

věk při otelení krávy	podíl ze všech %	porodní hmotnost	živě narozená telata		ztráty telat při porodu		podíl ztrát %
			snadné	komplikov.	snadné	komplikov.	
do 2 let	1,3 %	43,8	100,0 %	0,0 %	50,0 %	0,0 %	50,0 %
do 3 let	19,3 %	43,4	93,7 %	6,3 %	11,8 %	0,0 %	11,8 %
do 4 let	17,9 %	44,9	100,0 %	0,0 %	10,3 %	0,9 %	11,1 %
do 5 let	12,9 %	46,0	98,9 %	1,1 %	13,2 %	0,0 %	13,2 %
5 a více	48,6 %	45,6	99,4 %	0,6 %	12,8 %	0,3 %	13,1 %
<b>celkem</b>	<b>100,0 %</b>	<b>45,1</b>	<b>98,3 %</b>	<b>1,7 %</b>	<b>12,5 %</b>	<b>0,3 %</b>	<b>12,8 %</b>

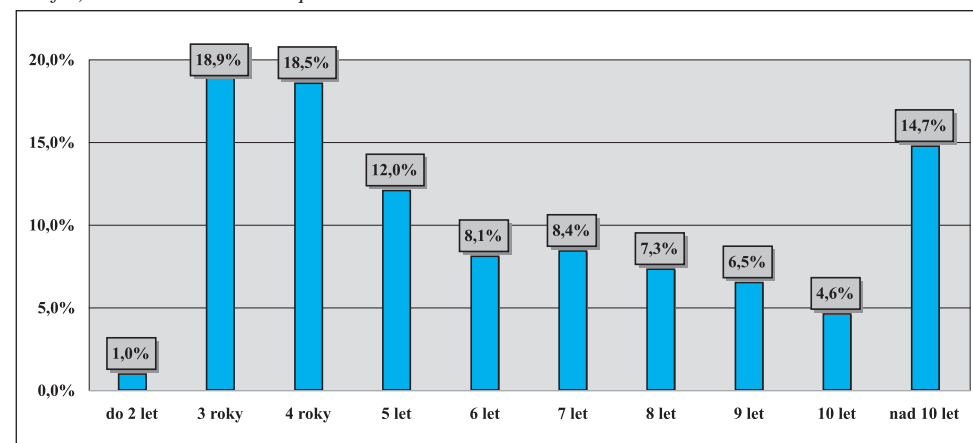
Tabulka 7) Reprodukční ukazatele krav podle genotypu

genotyp matky	podíl oteř. ze všech	věk při I. otelení	průměrné mezidobí (podle věku krávy při otelení)				celkem
			do 3 let	do 4 let	do 5 let	5 a více	
A	82,3 %	3,1	0,0	415,3	422,4	426,0	423,2
B	7,9 %	3,1	0,0	415,0	445,0	459,1	446,6
C	6,2 %	3,0	0,0	375,0	371,0	449,8	445,0
D	3,6 %	2,8	0,0	0,0	0,0	498,9	498,9
<b>celkem</b>	<b>100,0 %</b>	<b>3,1</b>	<b>0,0</b>	<b>414,8</b>	<b>423,3</b>	<b>434,6</b>	<b>429,1</b>

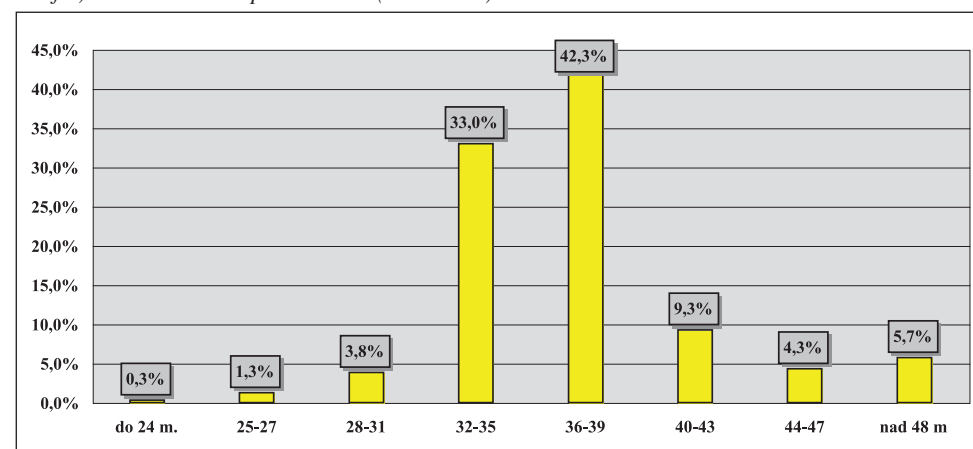
Graf 2) Variabilita mezidobí u krav otelených v kontrolním roce (% ze všech otelených)



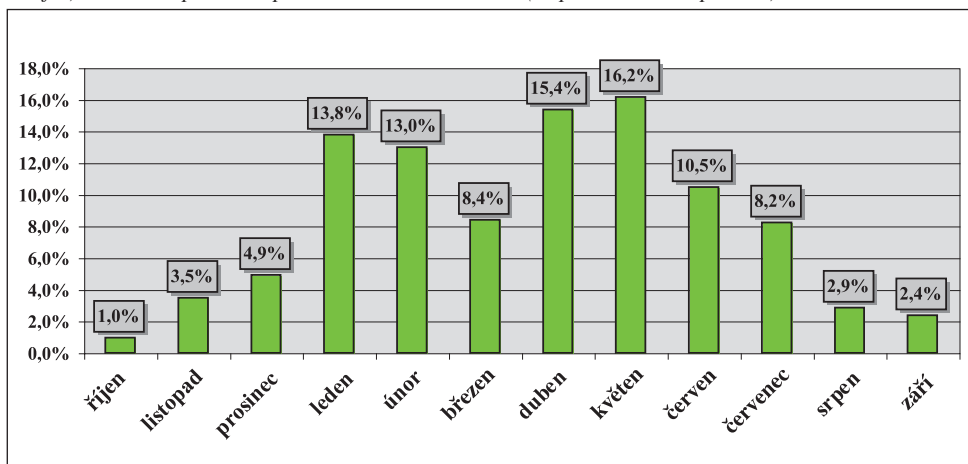
Graf 3) Variabilita věku krav při otelení



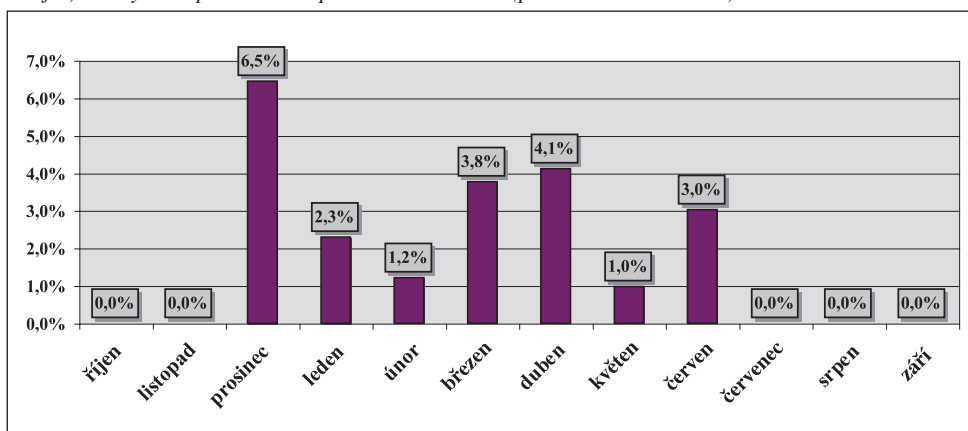
Graf 4) Variabilita věku při I. otelení (v měsících)



Graf 5) Rozložení porodů v průběhu kontrolního roku (% podíl ze všech porodů)



Graf 6) Ztráty telat při narození podle měsíců telení (podíl z telení v měsíci)



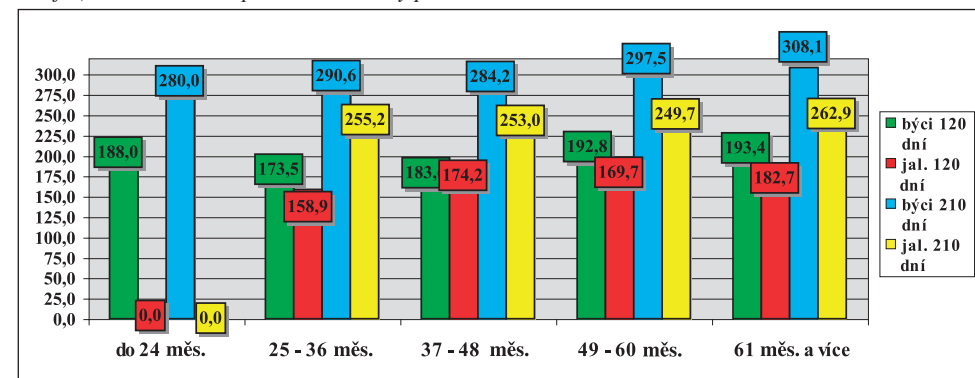
Tabulka 8) Zajišťování reprodukce ve stádech

způsob plemenitby	počet býků	počet nar. telat	narozeno kusů z celkového počtu						průměr na 1 býka
			do 5	6 až 10	11 až 15	16 až 20	21 až 30	31 a víc	
inseminace	35	493	2,8 %	3,2 %	4,9 %	7,7 %	20,3 %	61,1 %	14,1
přirozená pl.	41	194	0,5 %	0,5 %	0,0 %	8,8 %	33,0 %	57,2 %	4,7
harém	x	209	x	x	x	x	x	x	x
<b>celkem</b>	<b>76</b>	<b>896</b>	<b>1,7 %</b>	<b>1,9 %</b>	<b>2,7 %</b>	<b>6,1 %</b>	<b>18,3 %</b>	<b>46,0 %</b>	<b>9,0</b>

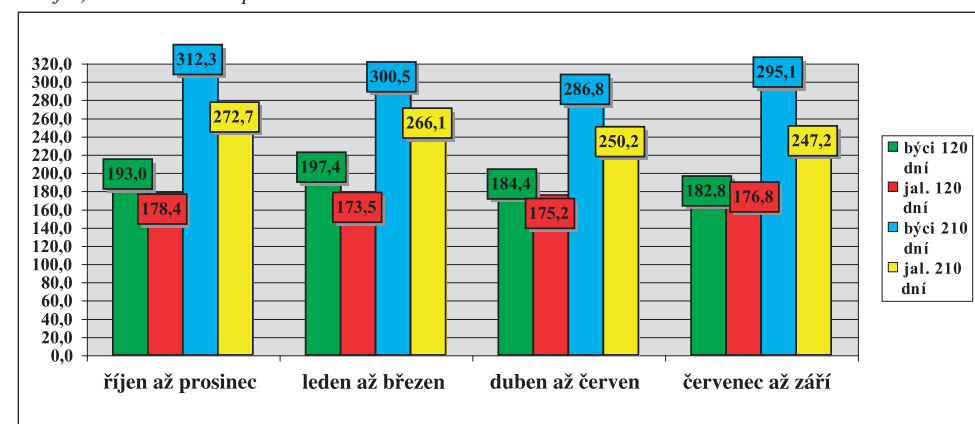
Tabulka 9) Členění velikosti chovů podle počtu narozených telat

do 30 ks	31-60	61-90	91-120	121-150	151-180	181-210	211-240	241-270	271 a víc
89,3 %	3,6 %	0,0 %	3,6 %	0,0 %	0,0 %	3,6 %	0,0 %	0,0 %	0,0 %

Graf 7) Hmotnost telat podle věku matky při otelení



Graf 8) Hmotnost telat podle období otelení



Tabulka 10a) Členění chovů podle dosažené užitkovosti (hmotnost ve 120 dnech)

pohlaví	počet zvaž. telat	dosažená hmotnost (kg)							
		do 140	141-150	151-160	161-170	171-180	181-190	191-200	201 a víc
býčci	217	0,0 %	2,8 %	0,0 %	6,0 %	0,0 %	48,8 %	17,5 %	24,9 %
jalovice	176	3,4 %	3,4 %	31,3 %	39,8 %	0,0 %	10,2 %	6,8 %	5,1 %
<b>celkem</b>	<b>393</b>	<b>1,5 %</b>	<b>3,1 %</b>	<b>14,0 %</b>	<b>21,1 %</b>	<b>0,0 %</b>	<b>31,6 %</b>	<b>12,7 %</b>	<b>16,0 %</b>

Tabulka 10b) Členění chovů podle dosažené užitkovosti (hmotnost v 210 dnech)

pohlaví	počet zvaž. telat	dosažená hmotnost (kg)										
		do 210	211-220	221-230	231-240	241-250	251-260	261-270	271-280	281-290	291-300	301 a víc
býčci	165	0,0 %	7,9 %	0,0 %	0,0 %	0,0 %	0,0 %	4,2 %	6,1 %	27,3 %	3,0 %	51,5 %
jalovice	212	9,0 %	2,4 %	0,0 %	6,1 %	5,2 %	33,0 %	11,3 %	12,7 %	14,2 %	0,9 %	5,2 %
<b>celkem</b>	<b>377</b>	<b>9,0 %</b>	<b>2,4 %</b>	<b>0,0 %</b>	<b>6,1 %</b>	<b>5,2 %</b>	<b>33,0 %</b>	<b>11,3 %</b>	<b>12,7 %</b>	<b>14,2 %</b>	<b>0,9 %</b>	<b>5,2 %</b>

Tabulka 11) Hmotnost telat podle genotypu matek

genotyp matek		hmotnost ve věku							
		při narození		120 dní		210 dní		365 dní	
		býci	jalovice	býci	jalovice	býci	jalovice	býci	jalovice
A	kg	46,8	43,3	191,0	176,0	307,7	256,0	528,6	380,7
	s	5,259	4,649	4,739	4,702	45,417	42,435	74,588	46,911
B	kg	48,2	42,8	159,0	163,2	263,0	222,2	394,0	319,1
	s	3,140	4,121	3,909	3,130	62,505	55,011	50,002	46,465
C	kg	49,9	44,5	177,0	159,3	241,0	220,5	415,5	356,1
	s	8,610	1,450	21,213	1,000	57,475	47,988	37,782	29,362
D	kg	41,8	36,0	183,5	187,3	235,0	278,3	379,5	334,3
	s	11,670	7,439	3,536	7,439	105,304	55,365	19,092	41,004
celkem	kg	47,0	43,2	189,5	175,5	301,0	253,6	497,2	371,7
	s	5,516	4,613	5,063	4,785	51,413	44,010	87,999	49,700

Tabulka 12) Lineární hodnocení zevnějšku telat (podíl %)

býci	body – % z celkového počtu hodnocených telat									
	1	2	3	4	5	6	7	8	9	10
226 ks										
TR	6,6 %	2,7 %	4,0 %	6,2 %	9,7 %	9,3 %	15,9 %	18,6 %	10,6 %	16,4 %
DT	1,8 %	1,2 %	2,8 %	4,5 %	9,1 %	9,4 %	17,1 %	20,7 %	12,7 %	20,5 %
HM	1,2 %	0,5 %	1,2 %	2,9 %	7,1 %	8,0 %	17,1 %	22,2 %	14,8 %	24,8 %
PŠH	1,6 %	1,1 %	2,7 %	4,2 %	9,2 %	9,7 %	17,6 %	21,1 %	12,6 %	20,3 %
HH	1,9 %	1,4 %	3,0 %	4,6 %	9,6 %	9,6 %	17,4 %	21,0 %	12,1 %	19,4 %
ŠDZ	1,7 %	1,2 %	2,6 %	4,6 %	9,4 %	9,9 %	17,5 %	21,4 %	12,3 %	19,5 %
OP	1,6 %	1,0 %	2,6 %	3,6 %	9,4 %	9,6 %	17,7 %	21,4 %	13,0 %	20,1 %
OH	1,6 %	1,1 %	2,5 %	3,6 %	9,1 %	9,5 %	17,6 %	21,9 %	12,7 %	20,4 %
OZ	1,6 %	1,1 %	2,5 %	3,4 %	9,1 %	9,5 %	17,7 %	21,6 %	12,9 %	20,6 %
UT	1,5 %	1,1 %	2,4 %	3,7 %	9,0 %	9,3 %	17,6 %	21,9 %	13,0 %	20,6 %

jalovice	body – % z celkového počtu hodnocených telat									
	1	2	3	4	5	6	7	8	9	10
238 ks										
TR	3,4 %	2,5 %	5,0 %	6,7 %	5,5 %	9,7 %	13,4 %	15,1 %	21,0 %	17,6 %
DT	0,6 %	1,3 %	2,4 %	5,4 %	4,2 %	8,8 %	14,1 %	16,8 %	24,2 %	22,2 %
HM	0,8 %	1,1 %	1,4 %	3,4 %	2,3 %	6,6 %	14,1 %	18,0 %	25,3 %	27,0 %
PŠH	0,7 %	1,2 %	2,0 %	5,4 %	3,7 %	8,6 %	14,8 %	17,4 %	24,2 %	21,9 %
HH	0,7 %	1,3 %	2,4 %	5,4 %	3,9 %	9,1 %	14,6 %	17,1 %	23,8 %	21,7 %
ŠDZ	0,8 %	1,2 %	2,1 %	5,4 %	3,6 %	9,0 %	14,8 %	17,6 %	23,9 %	21,7 %
OP	0,7 %	1,2 %	1,9 %	5,2 %	3,4 %	8,9 %	14,7 %	17,5 %	24,3 %	22,1 %
OH	0,7 %	1,5 %	1,8 %	5,1 %	3,5 %	8,9 %	14,6 %	17,5 %	24,2 %	22,2 %
OZ	0,7 %	1,5 %	1,8 %	5,3 %	3,5 %	9,0 %	14,7 %	17,4 %	24,2 %	21,9 %
UT	0,7 %	1,4 %	1,7 %	5,1 %	3,4 %	8,7 %	14,6 %	17,7 %	24,1 %	22,7 %

Tabulka 13) Nejlepší chovatelé čistokrevných telat (genotyp „A“) v kontrolním roce 2020

pořadí	chovatel	celkem telat	hmotnost 120 dnů		hmotnost 210 dnů	
			zváženo	kg	zváženo	kg
1	Hořák Jan, SHR, Janovice u R.	6	83 %	202	100 %	330
	Navrátilová Renáta, Mgr., Závašice	11	82 %	216	73 %	323
	Javorská Marcela, Petrovice u Sušice	5	60 %	234	60 %	319
2	Mrázek A., Slavkovice	23	96 %	201	96 %	309
3	Farma Kozák, s.r.o.	7	57 %	190	86 %	317
4	Hartmanová Jarmila, Osobovy, Nepomuk	10	50 %	201	50 %	309
5	Mendelova univerzita Brno-ŠZP Žabčice	5	100 %	184	100 %	314
6	Vašíček Jan, Licoměřice	25	56 %	198	68 %	292
7	Pěnkavová Jana, Hranice u Aše	17	94 %	187	88 %	294
8	Doliňácko a.s., Hluk	19	68 %	183	68 %	300
9	Hrtús Miroslav, Mírovka	26	65 %	184	69 %	289
	Paďour Leopold, Lukavice	21	90 %	188	71 %	279
10	Havlas Martin, Nošovice	5	80 %	181	60 %	289

Do hodnocení byly zahrnuty chovy, kde se živě narodilo v KUMP 5 a více telat.

Zváženo bylo minimálně 50 % z narozených ve 120 dnech věku a minimálně 50 % z narozených ve 210 dnech věku.

**Vysvětlivky:**

TR – tělesný rámec, DT – délka těla, HM – hmotnost, PŠH – přední šířka hrudníku, HH – hloubka hrudníku, ŠDZ – šířka/délka zádě, PL – osvalení plece, OH – osvalení hřbetu, OZ – osvalení zádě, UT – užitkový typ