

Plemeno: Hereford

Tabulka 4) Počet narozených telat v kontrolním roce

genotyp	narozeno telat celkem	živě narozeno celkem			mrtvě narozeno	zmetání celkem	z toho narozeno po ET	podíl naroz. z dvojčat
		z toho		podíl % z narozen.				
		býků	jalovic					
A	636	314	320	99,7 %	2	0	0	3,6 %
B	18	7	11	100,0 %	0	0	0	0,0 %
C	0	0	0	0,0 %	0	0	0	0,0 %
D	6	2	4	100,0 %	0	0	0	16,7 %
celkem	660	323	335	99,7 %	2	0	0	3,6 %

Tabulka 5) Průběh porodu a hmotnost při narození

genotyp matky	průběh porodu (podíl %)	hodnocení průběhu porodu v %				
	porodní hmotnost	1	2	1 + 2	3	4
A	průběh porodu (podíl %)	88,1 %	11,6 %	99,7 %	0,3 %	0,0 %
	porodní hmotnost	40,7	41,4	40,8	51,5	0,0
B	průběh porodu (podíl %)	100,0 %	0,0 %	100,0 %	0,0 %	0,0 %
	porodní hmotnost	42,7	0,0	42,7	0,0	0,0
C	průběh porodu (podíl %)	0,0 %	0,0 %	0,0 %	0,0 %	0,0 %
	porodní hmotnost	0,0	0,0	0,0	0,0	0,0
D	průběh porodu (podíl %)	83,3 %	16,7 %	100,0 %	0,0 %	0,0 %
	porodní hmotnost	37,6	39,0	37,8	0,0	0,0
celkem	průběh porodu (podíl %)	88,3 %	11,4 %	99,7 %	0,3 %	0,0 %
	porodní hmotnost	40,7	41,4	40,8	51,5	0,0

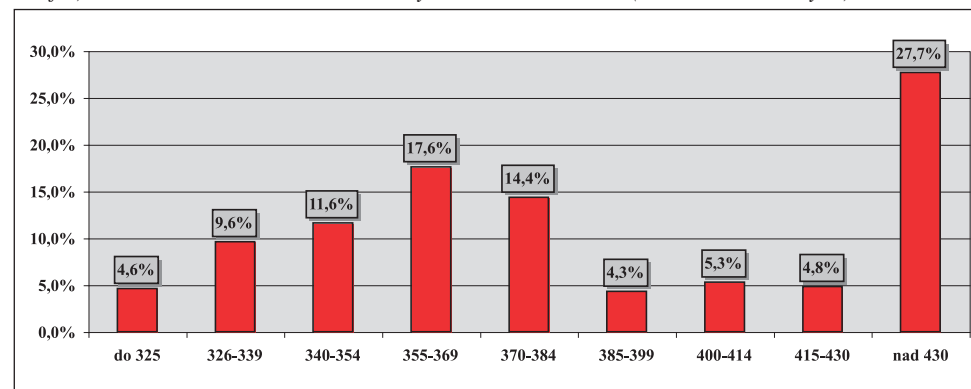
Tabulka 6) Hodnocení průběhu porodu podle věku při otelení

věk při otelení krávy	podíl ze všech %	porodní hmotnost	živě narozená telata		ztráty telat při porodu		podíl ztrát %
			snadné	komplikov.	snadné	komplikov.	
do 2 let	4,7 %	40,0	100,0 %	0,0 %	11,1 %	0,0 %	11,1 %
do 3 let	15,3 %	39,8	98,0 %	2,0 %	4,8 %	0,8 %	5,6 %
do 4 let	17,7 %	41,9	100,0 %	0,0 %	5,7 %	0,0 %	5,7 %
do 5 let	12,1 %	40,3	100,0 %	0,0 %	4,2 %	0,0 %	4,2 %
5 a víc	50,2 %	41,0	100,0 %	0,0 %	5,2 %	0,3 %	5,6 %
celkem	100,0 %	40,8	99,7 %	0,3 %	5,2 %	0,3 %	5,6 %

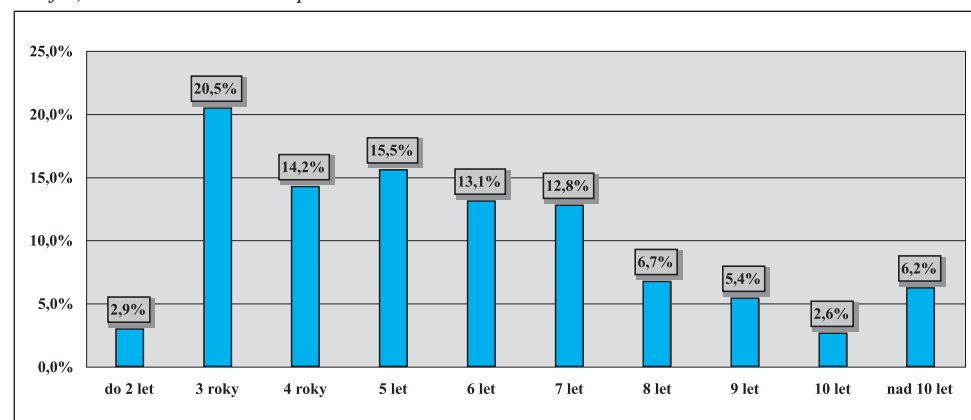
Tabulka 7) Reprodukční ukazatele krav podle genotypu

genotyp matky	podíl otel. ze všech	věk při I. otelení	průměrné mezidobí (podle věku krávy při otelení)				celkem
			do 3 let	do 4 let	do 5 let	5 a více	
A	95,1 %	2,8	366,8	395,9	401,6	415,3	406,5
B	3,9 %	2,9	0,0	374,0	0,0	377,1	377,0
C	0,5 %	3,0	0,0	0,0	0,0	362,7	362,7
D	0,5 %	4,0	0,0	0,0	0,0	427,0	427,0
celkem	100,0 %	2,8	366,8	395,6	401,6	411,9	404,9

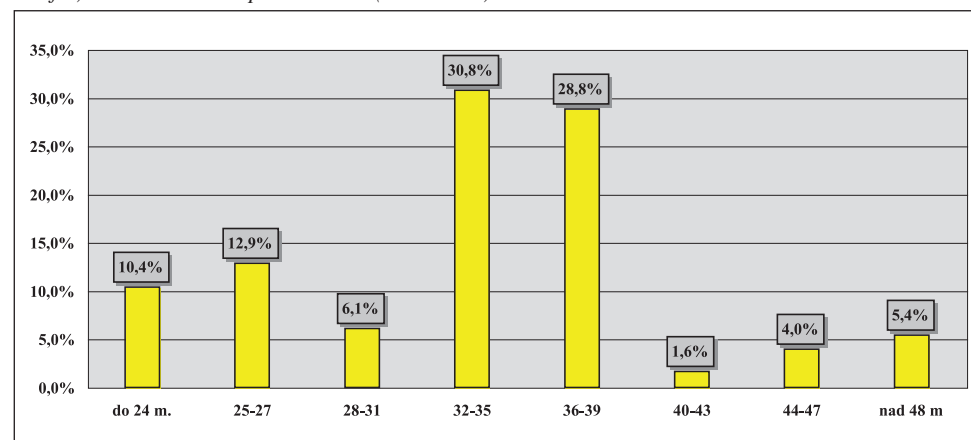
Graf 2) Variabilita mezidobí u krav otelených v kontrolním roce (% ze všech otelených)



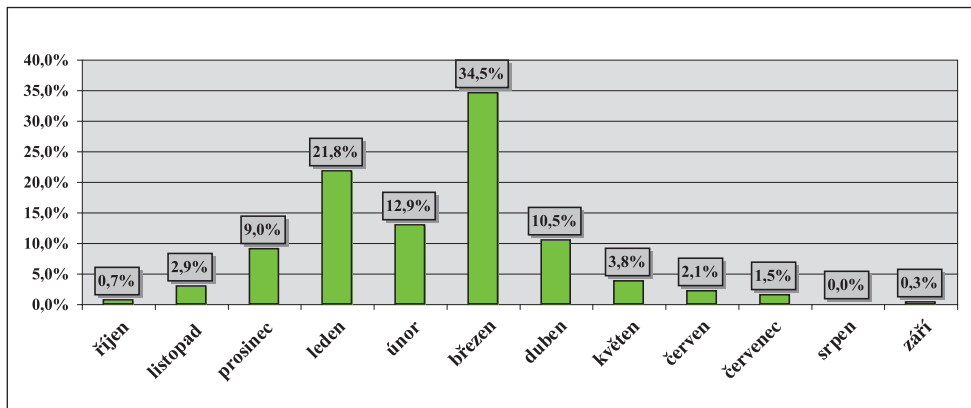
Graf 3) Variabilita věku krav při otelení



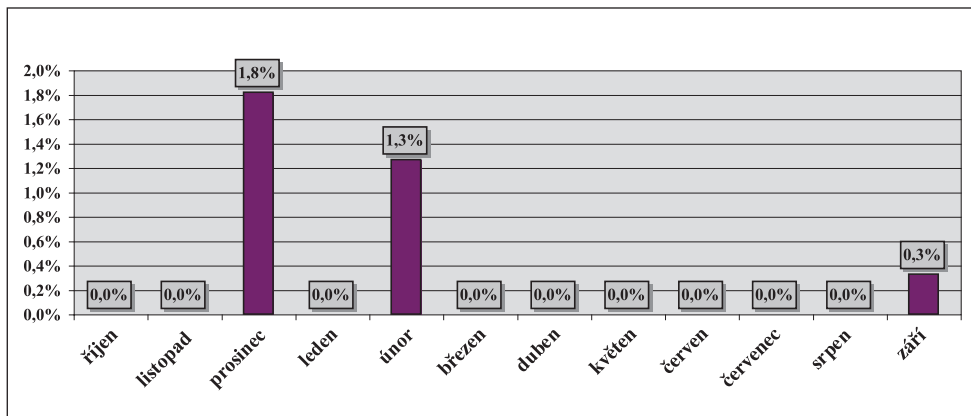
Graf 4) Variabilita věku při I. otelení (v měsících)



Graf 5) Rozložení porodů v průběhu kontrolního roku (% podíl ze všech porodů)



Graf 6) Ztráty telat při narození podle měsíců telení (podíl z telení v měsíci)



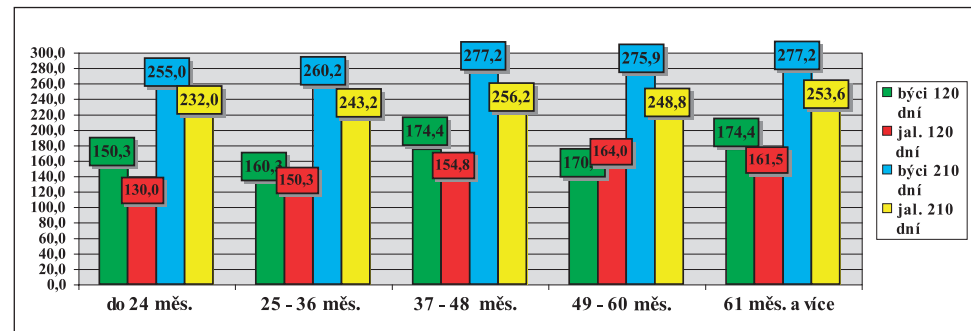
Tabulka 8) Zajišťování reprodukce ve stádech

způsob plemennosti	počet býků	počet nar. telat	narozeno kusů z celkového počtu						průměr na 1 býka
			do 5	6 až 10	11 až 15	16 až 20	21 až 30	31 a víc	
<i>inseminace</i>	30	134	3,7 %	0,0 %	1,5 %	0,0 %	0,7 %	94,0 %	4,5
<i>přirozená pl.</i>	27	385	2,1 %	2,1 %	5,5 %	3,1 %	13,8 %	73,5 %	14,3
<i>harém</i>	x	141	x	x	x	x	x	x	x
celkem	57	660	2,0 %	1,2 %	3,5 %	1,8 %	8,2 %	62,0 %	9,1

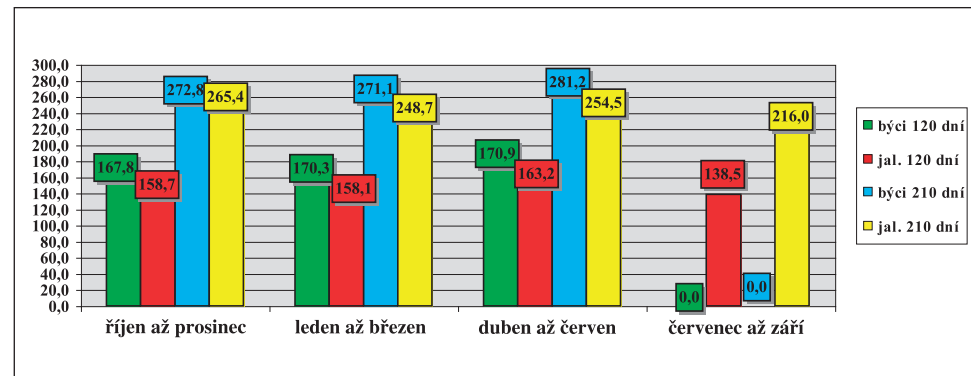
Tabulka 9) Členění velikosti chovů podle počtu narozených telat

do 30 ks	31–60	61–90	91–120	121–150	151–180	181–210	211–240	241–270	271 a víc
61,5 %	26,9 %	7,7 %	3,8 %	0,0 %	0,0 %	0,0 %	0,0 %	0,0 %	0,0 %

Graf 7) Hmotnost telat podle věku matky při otelení



Graf 8) Hmotnost telat podle období otelení



Tabulka 10a) Členění chovů podle dosažené užitkovosti (hmotnost ve 120 dnech)

pohlaví	počet zvaž. telat	dosažená hmotnost (kg)							
		do 140	141-150	151-160	161-170	171-180	181-190	191-200	201 a víc
<i>býčci</i>	190	0,0 %	20,0 %	5,8 %	38,4 %	7,4 %	7,9 %	2,6 %	17,9 %
<i>jalovice</i>	200	1,5 %	39,0 %	20,0 %	19,0 %	1,5 %	19,0 %	0,0 %	0,0 %
celkem	390	0,8 %	29,7 %	13,1 %	28,5 %	4,4 %	13,6 %	1,3 %	8,7 %

Tabulka 10b) Členění chovů podle dosažené užitkovosti (hmotnost v 210 dnech)

pohlaví	počet zvaž. telat	dosažená hmotnost (kg)										
		do 210	211-220	221-230	231-240	241-250	251-260	261-270	271-280	281-290	291-300	301 a víc
<i>býčci</i>	187	0,0 %	0,0 %	0,0 %	0,0 %	29,9 %	8,0 %	32,6 %	0,0 %	7,0 %	1,6 %	20,9 %
<i>jalovice</i>	184	3,8 %	0,5 %	0,5 %	30,4 %	23,4 %	9,8 %	9,2 %	1,1 %	20,1 %	0,0 %	1,1 %
celkem	371	3,8 %	0,5 %	0,5 %	30,4 %	23,4 %	9,8 %	9,2 %	1,1 %	20,1 %	0,0 %	1,1 %

Tabulka 11) Hmotnost telat podle genotypu matek

genotyp matek		hmotnost ve věku							
		při narození		120 dní		210 dní		365 dní	
		býci	jalovice	býci	jalovice	býci	jalovice	býci	jalovice
A	kg	42,2	39,5	170,5	158,3	260,3	251,0	488,2	395,6
	s	5,466	4,556	6,241	5,434	42,388	39,083	101,535	48,404
B	kg	47,4	39,7	132,3	210,0	264,3	258,1	0,0	417,0
	s	8,463	3,977	4,041	6,364	36,623	13,247	0,0	0,0
C	kg	0,0	0,0	0,0	0,0	0,0	0,0	0,0	0,0
	s	0,0	0,0	0,0	0,0	0,0	0,0	0,0	0,0
D	kg	39,5	37,0	0,0	186,0	0,0	0,0	0,0	0,0
	s	0,707	4,082	0,0	0,0	0,0	0,0	0,0	0,0
celkem	kg	42,3	39,5	169,9	159,0	260,2	250,8	488,2	395,9
	s	5,568	4,531	6,208	5,449	42,042	38,603	101,535	48,157

Tabulka 12) Lineární hodnocení zevnějšku telat (podíl %)

býci 173 ks	body – % z celkového počtu hodnocených telat									
	1	2	3	4	5	6	7	8	9	10
TR	0,6 %	0,6 %	3,5 %	4,6 %	6,9 %	13,9 %	15,6 %	17,3 %	11,6 %	25,4 %
DT	0,3 %	0,3 %	2,0 %	3,6 %	5,6 %	11,9 %	15,4 %	18,2 %	12,7 %	30,1 %
HM	0,1 %	0,2 %	1,1 %	1,8 %	2,7 %	9,8 %	15,4 %	18,5 %	14,4 %	36,0 %
PŠH	0,4 %	0,2 %	1,9 %	3,6 %	5,2 %	12,4 %	16,1 %	18,5 %	12,6 %	29,1 %
HH	0,4 %	0,3 %	2,0 %	3,8 %	5,2 %	12,4 %	16,1 %	18,1 %	12,7 %	28,9 %
ŠDZ	0,4 %	0,3 %	1,9 %	3,7 %	5,1 %	12,2 %	16,0 %	18,3 %	12,6 %	29,3 %
OP	0,4 %	0,2 %	2,0 %	3,7 %	5,0 %	12,4 %	15,5 %	18,6 %	12,6 %	29,6 %
OH	0,4 %	0,2 %	1,9 %	3,7 %	4,9 %	12,2 %	16,1 %	18,9 %	12,6 %	29,2 %
OZ	0,5 %	0,2 %	1,8 %	3,7 %	4,7 %	12,2 %	16,5 %	18,5 %	12,5 %	29,4 %
UT	0,4 %	0,2 %	1,7 %	3,5 %	4,5 %	11,5 %	16,5 %	18,2 %	12,9 %	30,6 %

jalovice 200 ks	body – % z celkového počtu hodnocených telat									
	1	2	3	4	5	6	7	8	9	10
TR	0,0 %	0,5 %	0,0 %	1,5 %	3,0 %	11,5 %	13,5 %	20,5 %	20,5 %	29,0 %
DT	0,0 %	0,2 %	0,0 %	0,8 %	2,1 %	8,9 %	11,9 %	20,7 %	21,5 %	34,0 %
HM	0,0 %	0,2 %	0,0 %	0,3 %	1,9 %	6,7 %	10,1 %	18,7 %	23,2 %	39,0 %
PŠH	0,0 %	0,1 %	0,0 %	0,6 %	1,8 %	8,3 %	12,4 %	20,7 %	22,3 %	33,7 %
HH	0,0 %	0,2 %	0,0 %	0,8 %	2,1 %	9,0 %	12,3 %	19,8 %	21,7 %	34,2 %
ŠDZ	0,0 %	0,2 %	0,0 %	0,8 %	1,9 %	7,9 %	12,2 %	20,1 %	22,4 %	34,6 %
OP	0,0 %	0,1 %	0,0 %	0,6 %	1,8 %	8,0 %	12,3 %	20,7 %	22,7 %	33,8 %
OH	0,0 %	0,2 %	0,0 %	0,6 %	1,9 %	8,1 %	12,4 %	20,3 %	22,6 %	33,8 %
OZ	0,0 %	0,1 %	0,0 %	0,6 %	2,0 %	8,1 %	12,2 %	20,3 %	22,3 %	34,4 %
UT	0,0 %	0,2 %	0,0 %	0,7 %	1,9 %	7,8 %	12,1 %	19,8 %	22,5 %	34,9 %

Tabulka 13) Nejlepší chovatelé čistokrevných telat (genotyp „A“) v kontrolním roce 2020

pořadí	chovatel	celkem telat	hmotnost 120 dnů		hmotnost 210 dnů	
			zváženo	kg	zváženo	kg
1	Machač Jan, Ing., Chříbská	77	92 %	192	90 %	299
2	P.F.B.TRANSPORT, spol.s r.o.	11	36 %	192	91 %	292
3	Bartůněk Karel, Příleпов	34	85 %	174	71 %	278
4	Kolářová Markéta, Albrechtice u R.	49	37 %	167	55 %	264
5	CRICKET GROUP s.r.o., Svárkov	9	56 %	148	22 %	273
6	Sluka Josef ml., Hodějov	45	40 %	170	76 %	244
7	Hořák Jan, SHR, Janovice u R.	43	100 %	155	88 %	263
8	ZD Podlesí Ročov	38	95 %	159	39 %	260
9	Zelený Jiří, Drouhavec	37	89 %	162	73 %	259
10	Pospíšil Radek, Koblasko	21	5 %	166	14 %	248
11	Vojenské lesy a statky ČR, s.p., Hlavákov	111	85 %	146	85 %	239
12	Pelešková Martina, Mezířčič	25	4 %	138	28 %	182

Do hodnocení byly zahrnuty chovy, kde se živě narodilo v KUMP 5 a více telat.

V chovu byla telata vážena ve 120 dnech věku i 210 dnech věku.

Vysvětlivky:

TR – tělesný rámec, DT – délka těla, HM – hmotnost, PŠH – přední šířka hrudníku, HH – hloubka hrudníku, ŠDZ – šířka/délka zadě, PL – osvalení plece, OH – osvalení hřbetu, OZ – osvalení zadě, UT – užitkový typ