

Plemeno: Charolais

Tabulka 4) Počet narozených telat v kontrolním roce

genotyp	narozeno telat celkem	živo narozeno celkem			mrtvě narozeno	zmetání celkem	z toho narozeno po ET	podíl naroz. z dvojčat
		z toho		podíl % z narozen.				
		býků	jalovic					
A	5685	2765	2746	96,9 %	166	8	34	4,8 %
B	501	247	240	97,2 %	12	2	0	3,9 %
C	166	99	66	99,4 %	0	1	0	4,8 %
D	197	103	92	99,0 %	2	0	0	4,6 %
celkem	6549	3214	3144	97,1 %	180	11	34	4,7 %

Tabulka 5) Průběh porodu a hmotnost při narození

genotyp matky	průběh porodu (podíl %)	hodnocení průběhu porodu v %				
	porodní hmotnost	1	2	1 + 2	3	4
A	průběh porodu (podíl %)	85,3 %	13,1 %	98,4 %	1,5 %	0,2 %
	porodní hmotnost	44,5	46,7	44,8	49,2	49,0
B	průběh porodu (podíl %)	95,0 %	3,4 %	98,4 %	1,6 %	0,0 %
	porodní hmotnost	46,2	47,9	46,2	44,8	0,0
C	průběh porodu (podíl %)	90,4 %	8,4 %	98,8 %	1,2 %	0,0 %
	porodní hmotnost	45,3	50,4	45,7	52,0	0,0
D	průběh porodu (podíl %)	95,4 %	4,6 %	100,0 %	0,0 %	0,0 %
	porodní hmotnost	45,0	49,8	45,2	0,0	0,0
celkem	průběh porodu (podíl %)	86,5 %	11,9 %	98,4 %	1,5 %	0,1 %
	porodní hmotnost	44,7	46,8	44,9	50,2	52,0

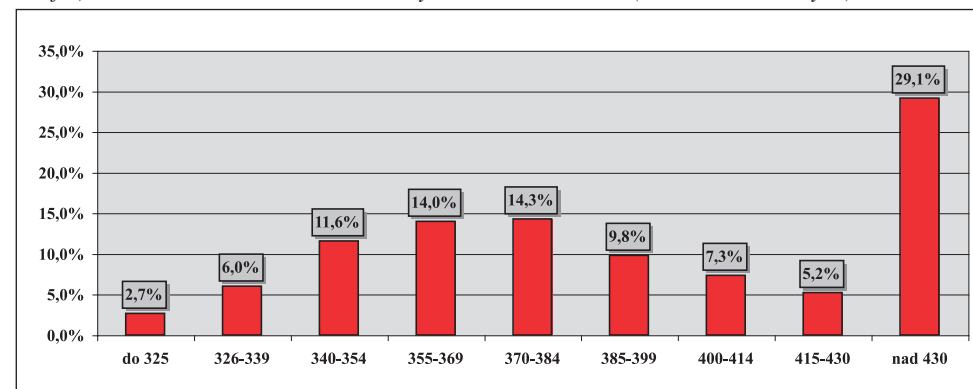
Tabulka 6) Hodnocení průběhu porodu podle věku při otelení

věk při otelení krávy	podíl ze všech %	porodní hmotnost	živo narozená telata		ztráty telat při porodu		podíl ztrát %
			snadné	komplikov.	snadné	komplikov.	
do 2 let	0,7 %	42,1	100,0 %	0,0 %	16,8 %	4,2 %	21,1 %
do 3 let	20,4 %	43,8	97,6 %	2,4 %	12,4 %	1,8 %	14,2 %
do 4 let	17,6 %	44,7	98,4 %	1,6 %	9,9 %	1,3 %	11,2 %
do 5 let	15,3 %	45,0	99,2 %	0,8 %	6,0 %	0,6 %	6,6 %
5 a víc	46,1 %	45,7	99,2 %	0,8 %	10,1 %	0,4 %	10,5 %
celkem	100,0 %	45,0	98,7 %	1,3 %	10,1 %	0,9 %	11,0 %

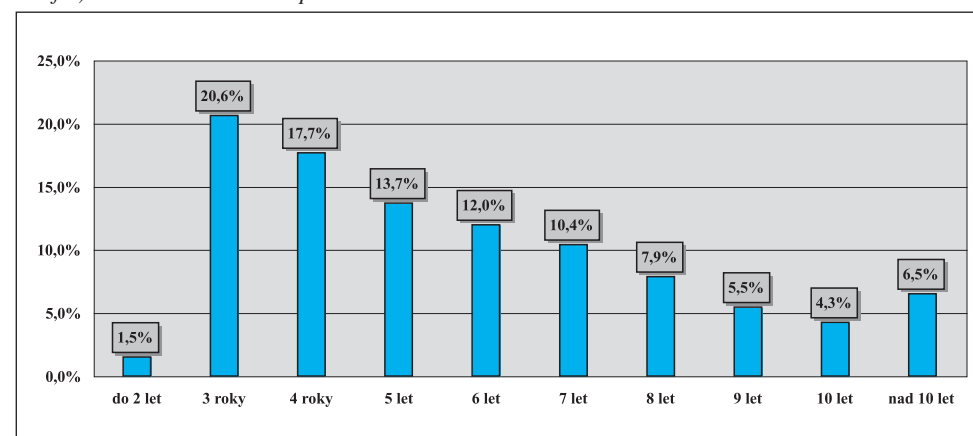
Tabulka 7) Reprodukční ukazatele krav podle genotypu

genotyp matky	podíl otel. ze všech	věk při I. otelení	průměrné mezidobí (podle věku krávy při otelení)				celkem
			do 3 let	do 4 let	do 5 let	5 a více	
A	86,4 %	3,0	375,8	403,6	420,1	420,4	416,2
B	6,4 %	3,1	374,0	379,5	383,2	434,4	413,4
C	3,4 %	3,2	0,0	383,7	419,8	420,6	416,5
D	3,8 %	3,1	0,0	378,2	377,4	425,5	410,8
celkem	100,0 %	3,0	375,7	401,0	415,5	421,6	415,8

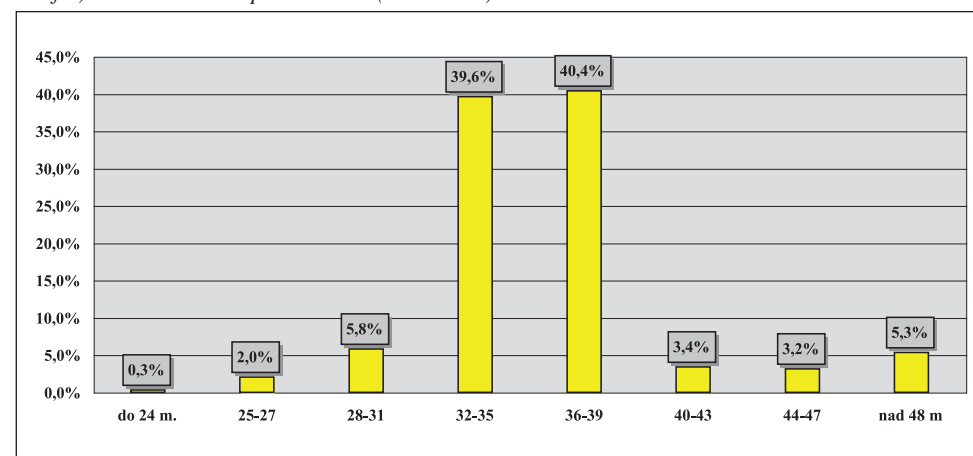
Graf 2) Variabilita mezidobí u krav otelených v kontrolním roce (% ze všech otelených)



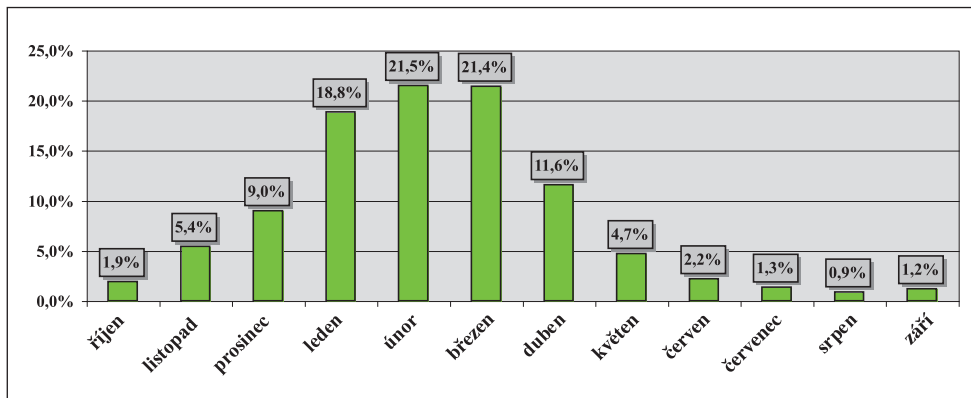
Graf 3) Variabilita věku krav při otelení



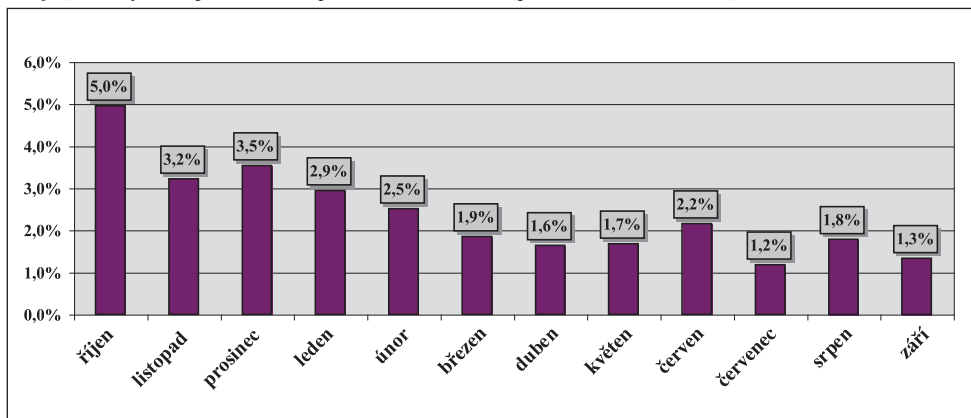
Graf 4) Variabilita věku při I. otelení (v měsících)



Graf 5) Rozložení porodů v průběhu kontrolního roku (% podíl ze všech porodů)



Graf 6) Ztráty telat při narození podle měsíců telení (podíl z telení v měsíci)



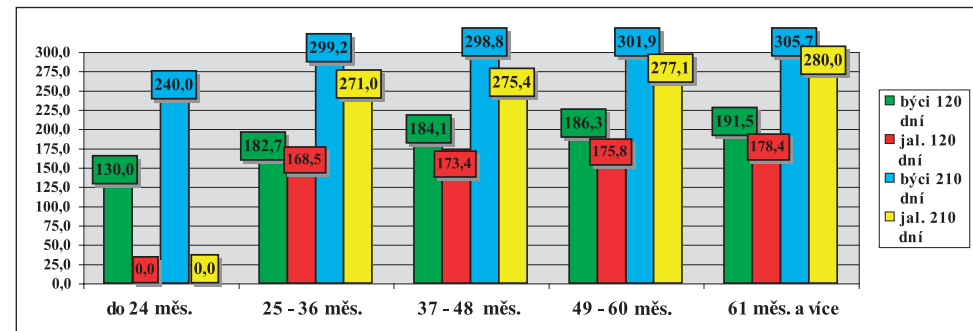
Tabulka 8) Zajišťování reprodukce ve stádech

způsob plemenitby	počet býků	počet nar. telat	narozeno kusů z celkového počtu						průměr na 1 býka
			do 5	6 až 10	11 až 15	16 až 20	21 až 30	31 a víc	
<i>inseminace</i>	129	1743	1,9 %	2,3 %	1,1 %	0,6 %	5,2 %	88,8 %	13,5
<i>přirozená pl.</i>	279	3269	0,6 %	0,9 %	2,5 %	3,2 %	4,3 %	88,5 %	11,7
<i>harém</i>	x	1537	x	x	x	x	x	x	x
celkem	408	6549	0,8 %	1,1 %	1,6 %	1,7 %	3,5 %	67,8 %	12,3

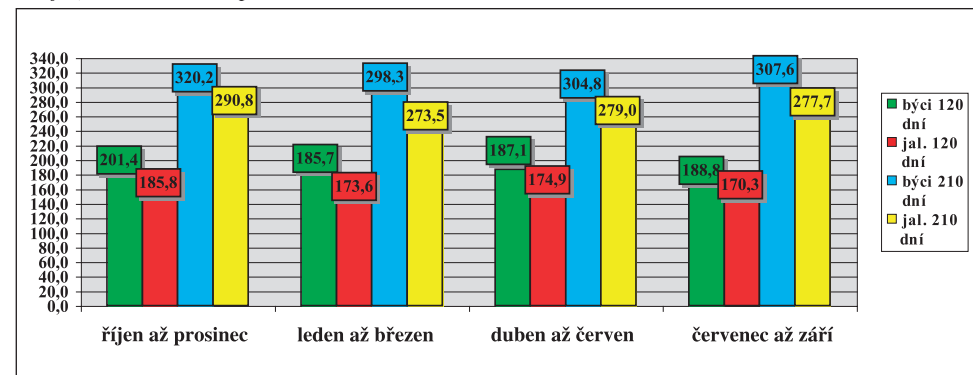
Tabulka 9) Členění velikosti chovů podle počtu narozených telat

do 30 ks	31-60	61-90	91-120	121-150	151-180	181-210	211-240	241-270	271 a víc
55,8 %	21,0 %	8,7 %	2,2 %	3,6 %	2,9 %	1,4 %	0,7 %	2,2 %	1,4 %

Graf 7) Hmotnost telat podle věku matky při otelení



Graf 8) Hmotnost telat podle období otelení



Tabulka 10a) Členění chovů podle dosažené užitkovosti (hmotnost ve 120 dnech)

pohlaví	počet zvaž. telat	dosažená hmotnost (kg)							
		do 140	141-150	151-160	161-170	171-180	181-190	191-200	201 a víc
<i>býčci</i>	2348	0,6 %	0,3 %	4,0 %	12,9 %	15,4 %	22,2 %	22,7 %	21,9 %
<i>jalovice</i>	2357	0,9 %	6,4 %	10,2 %	16,9 %	25,1 %	23,2 %	6,4 %	10,8 %
celkem	4705	0,7 %	3,4 %	7,1 %	14,9 %	20,3 %	22,7 %	14,6 %	16,4 %

Tabulka 10b) Členění chovů podle dosažené užitkovosti (hmotnost v 210 dnech)

pohlaví	počet zvaž. telat	dosažená hmotnost (kg)										
		do 210	211-220	221-230	231-240	241-250	251-260	261-270	271-280	281-290	291-300	301 a víc
<i>býčci</i>	1916	0,0 %	0,0 %	1,3 %	0,5 %	2,6 %	5,0 %	5,7 %	6,5 %	8,5 %	18,0 %	52,0 %
<i>jalovice</i>	1988	0,5 %	0,0 %	4,8 %	0,8 %	7,3 %	14,6 %	4,2 %	25,8 %	10,6 %	15,1 %	16,3 %
celkem	3904	0,5 %	0,0 %	4,8 %	0,8 %	7,3 %	14,6 %	4,2 %	25,8 %	10,6 %	15,1 %	16,3 %

Tabulka 11) Hmotnost telat podle genotypu matek

genotyp matek		hmotnost ve věku							
		při narození		120 dní		210 dní		365 dní	
		býci	jalovice	býci	jalovice	býci	jalovice	býci	jalovice
A	kg	46,7	43,2	188,4	174,9	293,4	272,8	578,8	400,2
	s	6,418	5,920	6,204	5,770	52,143	44,259	63,117	65,722
B	kg	48,8	43,9	184,1	179,2	291,7	267,8	0,0	433,6
	s	6,566	5,033	6,932	4,674	50,031	33,655	0,0	42,161
C	kg	47,6	43,4	197,4	185,9	270,0	250,6	421,3	447,7
	s	6,702	6,682	7,267	7,271	56,898	44,343	131,421	61,598
D	kg	47,3	43,0	212,0	202,2	316,0	283,0	489,0	443,0
	s	4,505	5,558	6,557	7,101	55,642	56,915	0,0	74,801
celkem	kg	46,9	43,2	188,7	176,0	293,6	271,9	577,2	405,8
	s	6,410	5,864	6,319	5,761	52,700	44,230	65,509	65,783

Tabulka 12) Lineární hodnocení zevnějšku telat (podíl %)

býčci	body – % z celkového počtu hodnocených telat									
	1	2	3	4	5	6	7	8	9	10
1691 ks										
TR	2,3 %	2,5 %	5,3 %	9,6 %	12,8 %	14,3 %	16,9 %	13,7 %	12,1 %	10,5 %
DT	1,5 %	1,9 %	4,3 %	8,2 %	12,0 %	14,1 %	17,5 %	14,7 %	13,5 %	12,4 %
HM	0,7 %	0,9 %	2,5 %	6,3 %	10,7 %	13,9 %	18,7 %	16,3 %	15,6 %	14,5 %
PŠH	1,5 %	1,8 %	4,3 %	8,4 %	12,1 %	14,3 %	17,8 %	14,7 %	13,2 %	11,9 %
HH	1,6 %	1,9 %	4,3 %	8,4 %	12,3 %	14,3 %	17,7 %	14,5 %	13,2 %	11,7 %
ŠDZ	1,5 %	1,8 %	4,2 %	8,4 %	12,3 %	14,3 %	17,7 %	14,7 %	13,2 %	11,7 %
OP	1,5 %	1,7 %	4,2 %	8,3 %	12,2 %	14,3 %	17,7 %	14,8 %	13,4 %	11,9 %
OH	1,5 %	1,8 %	4,2 %	8,3 %	12,1 %	14,4 %	17,9 %	14,7 %	13,2 %	11,8 %
OZ	1,4 %	1,8 %	4,2 %	8,4 %	12,1 %	14,3 %	18,0 %	14,9 %	13,4 %	11,6 %
UT	1,3 %	1,7 %	4,0 %	8,0 %	12,0 %	14,3 %	18,1 %	14,9 %	13,5 %	12,1 %

jalovice	body – % z celkového počtu hodnocených telat									
	1	2	3	4	5	6	7	8	9	10
1843 ks										
TR	0,5 %	1,0 %	1,5 %	4,9 %	10,4 %	18,6 %	19,1 %	13,0 %	18,0 %	13,1 %
DT	0,2 %	0,6 %	1,0 %	3,7 %	8,8 %	17,4 %	19,3 %	13,9 %	19,8 %	15,2 %
HM	0,1 %	0,2 %	0,4 %	2,0 %	6,1 %	15,0 %	19,6 %	15,1 %	22,7 %	18,7 %
PŠH	0,2 %	0,5 %	0,9 %	3,7 %	8,9 %	17,9 %	19,4 %	13,9 %	19,6 %	14,8 %
HH	0,2 %	0,6 %	1,0 %	3,7 %	9,0 %	17,8 %	19,5 %	13,8 %	19,6 %	14,8 %
ŠDZ	0,2 %	0,5 %	1,0 %	3,6 %	8,8 %	17,8 %	19,4 %	14,0 %	19,8 %	14,8 %
OP	0,2 %	0,5 %	0,9 %	3,6 %	8,8 %	17,9 %	19,7 %	14,0 %	19,6 %	14,8 %
OH	0,2 %	0,5 %	0,9 %	3,6 %	8,7 %	17,8 %	19,5 %	14,1 %	19,6 %	15,0 %
OZ	0,2 %	0,5 %	0,9 %	3,6 %	8,7 %	17,7 %	19,5 %	14,0 %	19,9 %	14,9 %
UT	0,2 %	0,5 %	0,8 %	3,4 %	8,4 %	17,6 %	19,6 %	14,1 %	20,1 %	15,2 %

Tabulka 13) Nejlepší chovatelé čistokrevných telat (genotyp „A“) v kontrolním roce 2020

pořadí	chovatel	celkem telat	hmotnost 120 dnů		hmotnost 210 dnů	
			zváženo	kg	zváženo	kg
1	Mimra Michal, Slatina	6	83 %	242	83 %	373
2	Bouda Petr, ing., Voděrádky	23	87 %	227	78 %	358
3	Slavík Leoš, Mokřýšov	29	90 %	224	86 %	353
4	Rýdel Vlastimil, Hodslavice	21	71 %	224	76 %	349
5	Hatlák V., ing., Meziboří	44	86 %	223	86 %	347
6	Zobal Vlastimil ml., Bor u Březnice	8	100 %	220	100 %	345
7	Nátr Jiří, Černá Voda	34	76 %	221	79 %	338
8	Indrák Kamil, Hodslavice	21	86 %	218	90 %	339
9	REDU, spol. s r.o.	128	81 %	210	72 %	340
10	Lacina Jiří, Dlouhé Hradiště	59	93 %	220	85 %	337
11	Kouba Martin, Ing., Žďár	9	89 %	206	89 %	340
12	Tájek Jaroslav, Zvíkov	52	77 %	215	75 %	333
13	Novák Petr, Sírá	14	86 %	202	86 %	339
14	ZD Skály Benešov, družstvo	57	58 %	214	54 %	323
15	Agrochyt s.r.o., Mohelno	24	67 %	205	83 %	334
16	Farma Kozák, s.r.o.	48	75 %	201	81 %	330
17	ZEA - PROBIO, s.r.o., Žernov	43	70 %	200	67 %	318
18	Zuzánek J., ing, Bernartice	97	90 %	205	90 %	306
19	Řehounek Vít, ing., Choteč	40	88 %	196	83 %	314
20	Řehout Martin, Besednice	11	82 %	199	82 %	312

Do hodnocení byly zahrnuty chovy, kde se živě narodilo v KUMP 5 a více telat.

Zváženo bylo minimálně 50 % z narozených ve 120 dnech věku a minimálně 50 % z narozených ve 210 dnech věku.

Vysvětlivky:

TR – tělesný rámec, DT – délka těla, HM – hmotnost, PŠH – přední šířka hrudníku, HH – hloubka hrudníku, ŠDZ – šířka/délka zádě, PL – osvalení plece, OH – osvalení hřbetu, OZ – osvalení zádě, UT – užitkový typ