

## Plemeno: Limousine

Tabulka 4) Počet narozených telat v kontrolním roce

genotyp	narozeno telat celkem	živo narozeno celkem			mrtvě narozeno	zmetání celkem	z toho narozeno po ET	podíl naroz. z dvojčat
		z toho		podíl % z narozen.				
		býků	jalovic					
A	2832	1359	1442	98,9 %	28	3	50	2,5 %
B	82	34	48	100,0 %	0	0	0	3,7 %
C	16	7	9	100,0 %	0	0	0	0,0 %
D	44	10	34	100,0 %	0	0	0	4,5 %
<b>celkem</b>	<b>2974</b>	<b>1410</b>	<b>1533</b>	<b>99,0 %</b>	<b>28</b>	<b>3</b>	<b>50</b>	<b>2,5 %</b>

Tabulka 5) Průběh porodu a hmotnost při narození

genotyp matky	průběh porodu (podíl %)	hodnocení průběhu porodu v %				
	porodní hmotnost	1	2	1 + 2	3	4
A	průběh porodu (podíl %)	94,7 %	4,3 %	<b>99,0 %</b>	0,8 %	0,1 %
	porodní hmotnost	40,9	41,4	<b>40,9</b>	48,3	39,5
B	průběh porodu (podíl %)	100,0 %	0,0 %	<b>100,0 %</b>	0,0 %	0,0 %
	porodní hmotnost	42,1	0,0	<b>42,1</b>	0,0	0,0
C	průběh porodu (podíl %)	100,0 %	0,0 %	<b>100,0 %</b>	0,0 %	0,0 %
	porodní hmotnost	38,8	0,0	<b>38,8</b>	0,0	0,0
D	průběh porodu (podíl %)	95,5 %	4,5 %	<b>100,0 %</b>	0,0 %	0,0 %
	porodní hmotnost	39,7	32,0	<b>39,3</b>	0,0	0,0
<b>celkem</b>	<b>průběh porodu (podíl %)</b>	<b>94,9 %</b>	<b>4,1 %</b>	<b>99,1 %</b>	<b>0,8 %</b>	<b>0,1 %</b>
	<b>porodní hmotnost</b>	<b>40,9</b>	<b>41,3</b>	<b>40,9</b>	<b>48,3</b>	<b>39,5</b>

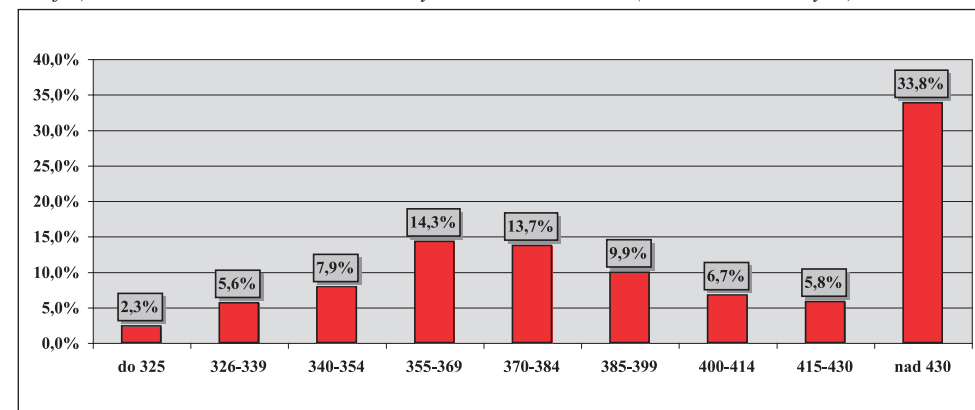
Tabulka 6) Hodnocení průběhu porodu podle věku při otelení

věk při otelení krávy	podíl ze všech %	porodní hmotnost	živo narozená telata		ztráty telat při porodu		podíl ztrát %
			snadné	komplikov.	snadné	komplikov.	
do 2 let	0,7 %	41,8	95,2 %	4,8 %	8,3 %	0,0 %	8,3 %
do 3 let	19,0 %	40,7	97,7 %	2,3 %	6,7 %	1,0 %	7,7 %
do 4 let	14,6 %	41,2	99,3 %	0,7 %	3,6 %	0,5 %	4,1 %
do 5 let	13,8 %	42,6	99,8 %	0,2 %	4,7 %	0,2 %	5,0 %
5 a víc	51,8 %	40,5	99,8 %	0,2 %	5,8 %	0,4 %	6,2 %
<b>celkem</b>	<b>100,0 %</b>	<b>40,9</b>	<b>99,3 %</b>	<b>0,7 %</b>	<b>5,4 %</b>	<b>0,5 %</b>	<b>5,9 %</b>

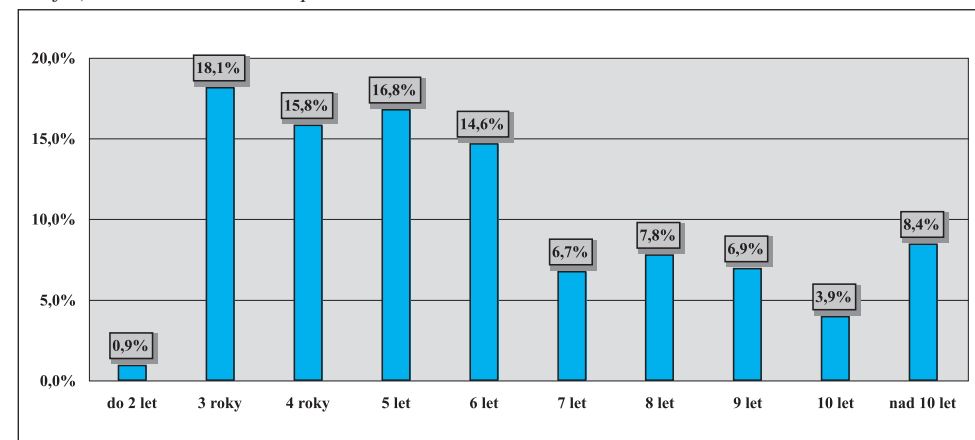
Tabulka 7) Reprodukční ukazatele krav podle genotypu

genotyp matky	podíl oteř. ze všech	věk při I. otelení	průměrné mezidobí (podle věku krávy při otelení)				
			do 3 let	do 4 let	do 5 let	5 a více	celkem
A	95,1 %	3,1	457,0	403,4	428,0	423,2	420,8
B	4,0 %	3,1	0,0	383,6	377,5	496,2	479,1
C	0,6 %	2,9	0,0	0,0	0,0	453,6	453,6
D	0,3 %	3,0	0,0	0,0	0,0	446,0	446,0
<b>celkem</b>	<b>100,0 %</b>	<b>3,1</b>	<b>457,0</b>	<b>402,8</b>	<b>427,7</b>	<b>427,8</b>	<b>423,4</b>

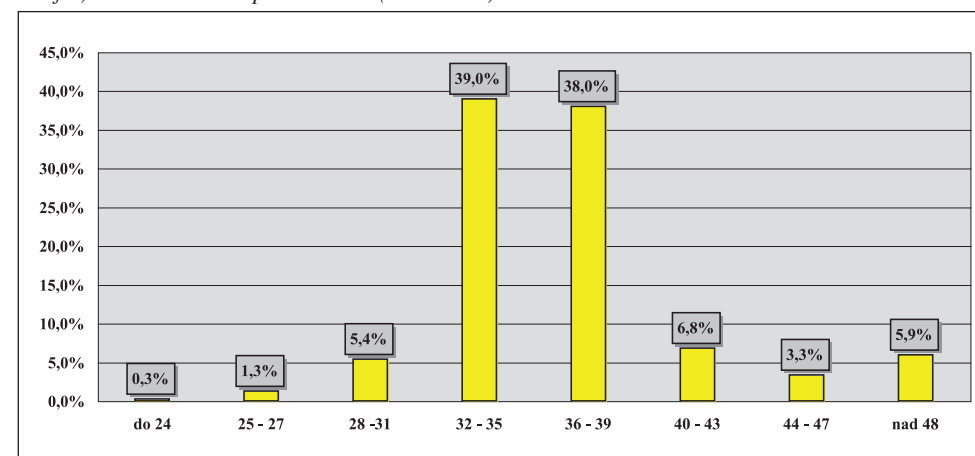
Graf 2) Variabilita mezidobí u krav otelených v kontrolním roce (% ze všech otelených)



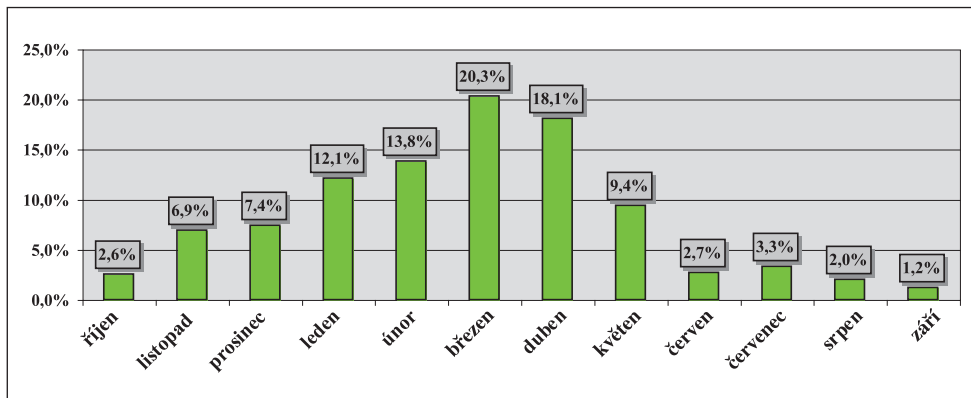
Graf 3) Variabilita věku krav při otelení



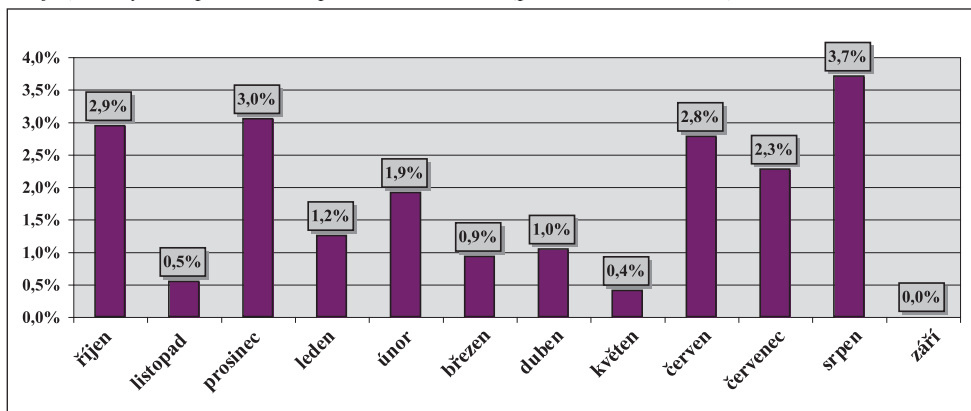
Graf 4) Variabilita věku při I. otelení (v měsících)



Graf 5) Rozložení porodů v průběhu kontrolního roku (% podíl ze všech porodů)



Graf 6) Ztráty telat při narození podle měsíců telení (podíl z telení v měsíci)



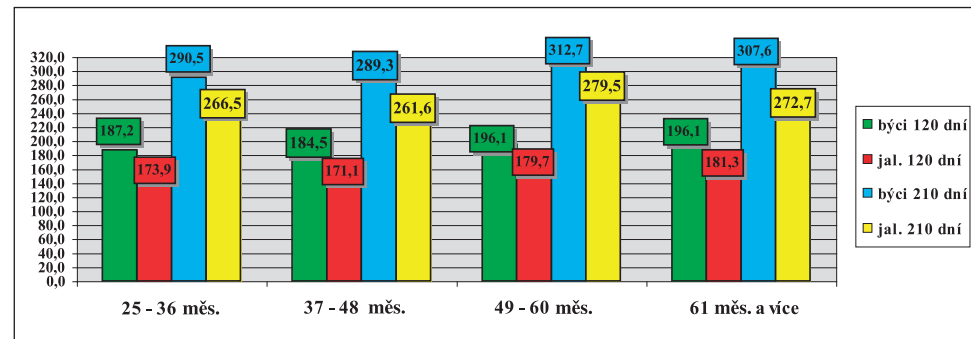
Tabulka 8) Zajišťování reprodukce ve stádech

způsob plemnitby	počet býků	počet nar. telat	narozeno kusů z celkového počtu						průměr na 1 býka
			do 5	6 až 10	11 až 15	16 až 20	21 až 30	31 a víc	
<i>inseminace</i>	112	644	3,4 %	5,9 %	3,1 %	2,3 %	10,4 %	74,8 %	5,8
<i>přirozená pl.</i>	186	2069	2,0 %	4,1 %	1,9 %	5,3 %	12,5 %	74,2 %	11,1
<i>harém</i>	x	261	x	x	x	x	x	x	x
<b>celkem</b>	<b>298</b>	<b>2974</b>	<b>2,1 %</b>	<b>4,1 %</b>	<b>2,0 %</b>	<b>4,2 %</b>	<b>10,9 %</b>	<b>67,9 %</b>	<b>9,1</b>

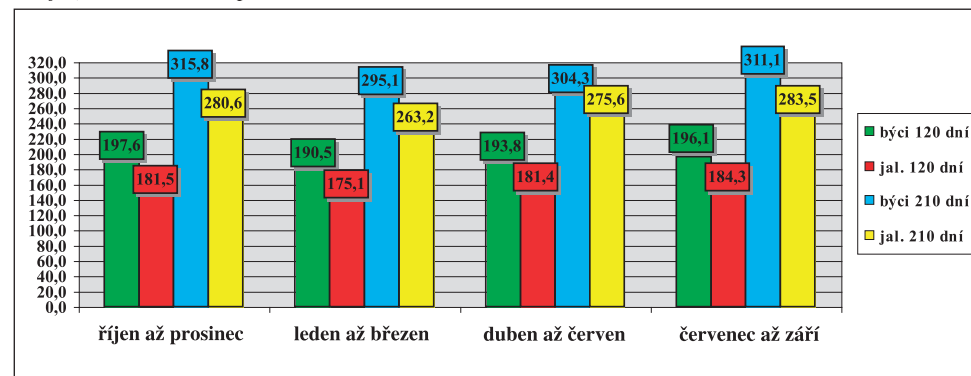
Tabulka 9) Členění velikosti chovů podle počtu narozených telat

do 30 ks	31–60	61–90	91–120	121–150	151–180	181–210	211–240	241–270	271 a víc
79,3 %	10,3 %	4,3 %	2,6 %	1,7 %	0,0 %	0,0 %	0,0 %	0,9 %	0,9 %

Graf 7) Hmotnost telat podle věku matky při otelení



Graf 8) Hmotnost telat podle období otelení



Tabulka 10a) Členění chovů podle dosažené užitkovosti (hmotnost ve 120 dnech)

pohlaví	počet zvaž. telat	dosažená hmotnost (kg)							
		do 140	141-150	151-160	161-170	171-180	181-190	191-200	201 a víc
<i>býčci</i>	913	0,0 %	0,1 %	0,4 %	9,1 %	11,1 %	14,7 %	30,7 %	34,0 %
<i>jalovice</i>	922	0,0 %	0,4 %	15,9 %	7,2 %	21,3 %	42,1 %	11,1 %	2,1 %
<b>celkem</b>	<b>1835</b>	<b>0,0 %</b>	<b>0,3 %</b>	<b>8,2 %</b>	<b>8,1 %</b>	<b>16,2 %</b>	<b>28,4 %</b>	<b>20,8 %</b>	<b>17,9 %</b>

Tabulka 10b) Členění chovů podle dosažené užitkovosti (hmotnost v 210 dnech)

pohlaví	počet zvaž. telat	dosažená hmotnost (kg)										
		do 210	211-220	221-230	231-240	241-250	251-260	261-270	271-280	281-290	291-300	301 a víc
<i>býčci</i>	866	0,0 %	0,0 %	0,8 %	9,5 %	1,0 %	0,3 %	1,6 %	2,1 %	8,7 %	4,2 %	71,8 %
<i>jalovice</i>	905	0,1 %	10,1 %	3,6 %	0,1 %	3,9 %	10,5 %	12,0 %	15,9 %	15,4 %	21,9 %	6,5 %
<b>celkem</b>	<b>1771</b>	<b>0,1 %</b>	<b>10,1 %</b>	<b>3,6 %</b>	<b>0,1 %</b>	<b>3,9 %</b>	<b>10,5 %</b>	<b>12,0 %</b>	<b>15,9 %</b>	<b>15,4 %</b>	<b>21,9 %</b>	<b>6,5 %</b>

Tabulka 11) Hmotnost telat podle genotypu matek

genotyp matek		hmotnost ve věku							
		při narození		120 dní		210 dní		365 dní	
		býci	jalovice	býci	jalovice	býci	jalovice	býci	jalovice
A	kg	41,9	40,1	193,1	178,5	298,9	267,7	531,7	388,0
	s	5,959	4,918	5,545	4,585	44,000	38,170	50,184	58,392
B	kg	43,7	41,0	230,0	194,0	310,0	291,0	400,0	456,0
	s	5,185	6,311	0,0	0,577	25,456	0,0	0,0	0,0
C	kg	37,3	39,9	237,0	204,3	348,5	303,5	546,0	469,5
	s	7,064	8,131	0,0	1,000	13,435	6,364	0,0	21,920
D	kg	45,6	37,5	245,0	179,0	310,2	275,0	483,5	0,0
	s	6,096	7,321	0,0	7,221	36,513	0,0	40,305	0,0
celkem	kg	<b>41,9</b>	<b>40,1</b>	<b>193,3</b>	<b>178,6</b>	<b>299,1</b>	<b>267,8</b>	<b>531,2</b>	<b>388,5</b>
	s	<b>5,965</b>	<b>5,065</b>	<b>5,550</b>	<b>4,606</b>	<b>43,920</b>	<b>38,127</b>	<b>50,492</b>	<b>58,540</b>

Tabulka 12) Lineární hodnocení zevnějšku telat (podíl %)

býci	body – % z celkového počtu hodnocených telat									
	1	2	3	4	5	6	7	8	9	10
<i>1172 ks</i>										
<i>TR</i>	0,0 %	0,3 %	0,9 %	2,1 %	7,3 %	14,8 %	21,4 %	22,1 %	16,4 %	14,8 %
<i>DT</i>	0,0 %	0,2 %	0,6 %	1,7 %	6,3 %	13,7 %	21,1 %	22,6 %	17,4 %	16,5 %
<i>HM</i>	0,0 %	0,1 %	0,2 %	1,3 %	4,9 %	12,0 %	20,2 %	23,9 %	18,8 %	18,6 %
<i>PŠH</i>	0,0 %	0,2 %	0,6 %	1,7 %	6,5 %	14,2 %	21,3 %	22,9 %	17,1 %	15,6 %
<i>HH</i>	0,0 %	0,2 %	0,6 %	1,8 %	6,6 %	14,3 %	21,4 %	22,7 %	16,9 %	15,5 %
<i>ŠDZ</i>	0,0 %	0,2 %	0,6 %	1,7 %	6,5 %	14,2 %	21,4 %	22,7 %	17,2 %	15,5 %
<i>OP</i>	0,0 %	0,2 %	0,5 %	1,7 %	6,4 %	14,1 %	21,3 %	22,9 %	17,2 %	15,7 %
<i>OH</i>	0,0 %	0,2 %	0,5 %	1,6 %	6,4 %	14,1 %	21,4 %	23,0 %	17,1 %	15,5 %
<i>OZ</i>	0,0 %	0,2 %	0,6 %	1,6 %	6,4 %	14,2 %	21,4 %	22,9 %	17,2 %	15,4 %
<i>UT</i>	0,0 %	0,1 %	0,5 %	1,6 %	6,3 %	14,0 %	21,3 %	23,0 %	17,3 %	15,9 %

jalovice	body – % z celkového počtu hodnocených telat									
	1	2	3	4	5	6	7	8	9	10
<i>812 ks</i>										
<i>TR</i>	0,1 %	0,1 %	0,9 %	1,8 %	5,2 %	12,2 %	25,5 %	12,7 %	21,7 %	19,8 %
<i>DT</i>	0,0 %	0,1 %	0,4 %	1,2 %	4,0 %	10,5 %	25,2 %	13,0 %	23,2 %	22,4 %
<i>HM</i>	0,0 %	0,0 %	0,2 %	0,4 %	2,2 %	7,4 %	24,4 %	13,0 %	26,1 %	26,2 %
<i>PŠH</i>	0,0 %	0,1 %	0,3 %	1,1 %	3,9 %	10,3 %	25,0 %	13,0 %	23,7 %	22,7 %
<i>HH</i>	0,0 %	0,1 %	0,4 %	1,1 %	4,1 %	10,6 %	25,3 %	13,1 %	23,3 %	22,0 %
<i>ŠDZ</i>	0,0 %	0,1 %	0,3 %	1,1 %	3,8 %	10,4 %	25,3 %	13,0 %	23,7 %	22,3 %
<i>OP</i>	0,0 %	0,1 %	0,3 %	1,0 %	3,7 %	10,0 %	25,4 %	13,2 %	23,7 %	22,4 %
<i>OH</i>	0,0 %	0,1 %	0,3 %	1,0 %	3,8 %	10,3 %	25,4 %	13,1 %	23,9 %	22,1 %
<i>OZ</i>	0,0 %	0,1 %	0,3 %	1,0 %	3,7 %	10,3 %	25,2 %	13,1 %	23,9 %	22,4 %
<i>UT</i>	0,0 %	0,1 %	0,3 %	1,0 %	3,6 %	10,0 %	25,2 %	13,1 %	23,9 %	22,9 %

Tabulka 13) Nejlepší chovatelé čistokrevných telat (genotyp „A“) v kontrolním roce 2020

pořadí	chovatel	celkem telat	hmotnost 120 dnů		hmotnost 210 dnů	
			zváženo	kg	zváženo	kg
1	Ouředník Karel, Kolínek	10	100 %	231	100 %	348
2	Poruba Jan, Šenov u N.J.	9	89 %	211	89 %	340
3	Stříbrný Petr, Nečtiny	10	90 %	202	70 %	316
4	Bystrianský Jan, Melč	15	53 %	198	60 %	320
5	Velát Jaroslav, Horní Proseč	21	76 %	198	81 %	318
	Avena s.r.o., Dlouhá Třebová	35	74 %	199	71 %	314
6	Podolák Jiří, ing., Mladošovice	30	63 %	197	53 %	320
7	Lepša Vladimír, Pěčín	9	100 %	200	100 %	309
8	Agrochyt s.r.o., Mohelno	10	90 %	196	90 %	315
9	Loos Adolf, Hora Svaté Kateřiny	40	90 %	197	90 %	307
10	Kotalík Milan, Semice	108	95 %	193	94 %	313
11	Farma Kaliště s.r.o., Č. Libchavy	58	100 %	194	98 %	309
12	Farka Martin, Todně	80	91 %	197	91 %	302
13	Váňa Karel, Vlasenice	5	100 %	195	100 %	304
14	Kouba Martin, Ing., Žďár	9	89 %	189	67 %	312
	Ulčák Petr, Kunčice pod Ondřejníkem	8	63 %	198	75 %	292
15	Mikulenkova Miluše, Životice u N.J.	17	82 %	190	53 %	305
16	ZD Selibov	29	90 %	184	90 %	310
	Marek Tomáš, Častonín	11	100 %	190	100 %	306
17	Farma Kozák, s.r.o.	35	86 %	191	77 %	305
18	Tájek Jaroslav, Zvíkov	19	84 %	196	79 %	296
19	Niemiec Czeslaw, Dolní Žukov	61	66 %	194	89 %	292
20	Veterinární univerzita Brno	68	81 %	190	76 %	303

Do hodnocení byly zahrnuty chovy, kde se živě narodilo v KUMP 5 a více telat.

Zváženo bylo minimálně 50 % z narozených ve 120 dnech věku a minimálně 50 % z narozených ve 210 dnech věku.

**Vysvětlivky:**

**TR** – tělesný rámec, **DT** – délka těla, **HM** – hmotnost, **PŠH** – přední šířka hrudníku, **HH** – hloubka hrudníku, **ŠDZ** – šířka/délka zádě, **PL** – osvalení plece, **OH** – osvalení hřbetu, **OZ** – osvalení zádě, **UT** – užitkový typ