

## Plemeno: Galloway

Tabulka 4) Počet narozených telat v kontrolním roce

genotyp	narozeno telat celkem	živo narozeno celkem			mrtvě narozeno	zmetání celkem	z toho narozeno po ET	podíl naroz. z dvojčat
		z toho		podíl % z narozen.				
		býků	jalovic					
A	308	162	144	99,4 %	2	0	0	0,8 %
B	0	0	0	0,0 %	0	0	0	0,0 %
C	1	0	1	100,0 %	0	0	0	0,0 %
D	0	0	0	0,0 %	0	0	0	0,0 %
<b>celkem</b>	<b>309</b>	<b>162</b>	<b>145</b>	<b>99,4 %</b>	<b>2</b>	<b>0</b>	<b>0</b>	<b>0,8 %</b>

Tabulka 5) Průběh porodu a hmotnost při narození

genotyp matky	průběh porodu (podíl %)	hodnocení průběhu porodu v %				
	porodní hmotnost	1	2	1 + 2	3	4
A	průběh porodu (podíl %)	98,4 %	0,0 %	<b>98,4 %</b>	1,3 %	0,3 %
	porodní hmotnost	31,4	0,0	<b>30,8</b>	33,3	20,0
B	průběh porodu (podíl %)	0,0 %	0,0 %	<b>0,0 %</b>	0,0 %	0,0 %
	porodní hmotnost	0,0	0,0	<b>0,0</b>	0,0	0,0
C	průběh porodu (podíl %)	100,0 %	0,0 %	<b>100,0 %</b>	0,0 %	0,0 %
	porodní hmotnost	27,0	0,0	<b>0,0</b>	0,0	0,0
D	průběh porodu (podíl %)	0,0 %	0,0 %	<b>0,0 %</b>	0,0 %	0,0 %
	porodní hmotnost	0,0	0,0	<b>0,0</b>	0,0	0,0
<b>celkem</b>	<b>průběh porodu (podíl %)</b>	<b>98,4 %</b>	<b>0,0 %</b>	<b>98,4 %</b>	<b>1,3 %</b>	<b>0,3 %</b>
	<b>porodní hmotnost</b>	<b>31,3</b>	<b>0,0</b>	<b>31,3</b>	<b>33,3</b>	<b>20,0</b>

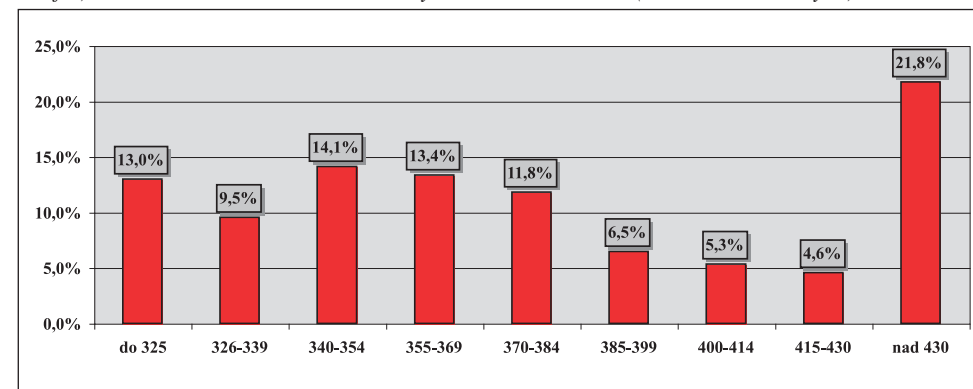
Tabulka 6) Hodnocení průběhu porodu podle věku při otelení

věk při otelení krávy	podíl ze všech %	porodní hmotnost	živo narozená telata		ztráty telat při porodu		podíl ztrát %
			snadné	komplikov.	snadné	komplikov.	
do 2 let	0,0 %	0,0	0,0 %	0,0 %	0,0 %	0,0 %	0,0 %
do 3 let	7,4 %	31,3	95,0 %	5,0 %	4,3 %	0,0 %	4,3 %
do 4 let	13,6 %	31,3	100,0 %	0,0 %	2,4 %	0,0 %	2,4 %
do 5 let	14,2 %	30,1	100,0 %	0,0 %	0,0 %	0,0 %	0,0 %
5 a víc	64,7 %	31,6	100,0 %	0,0 %	0,0 %	0,0 %	0,0 %
<b>celkem</b>	<b>100,0 %</b>	<b>31,3</b>	<b>99,6 %</b>	<b>0,4 %</b>	<b>0,6 %</b>	<b>0,0 %</b>	<b>0,6 %</b>

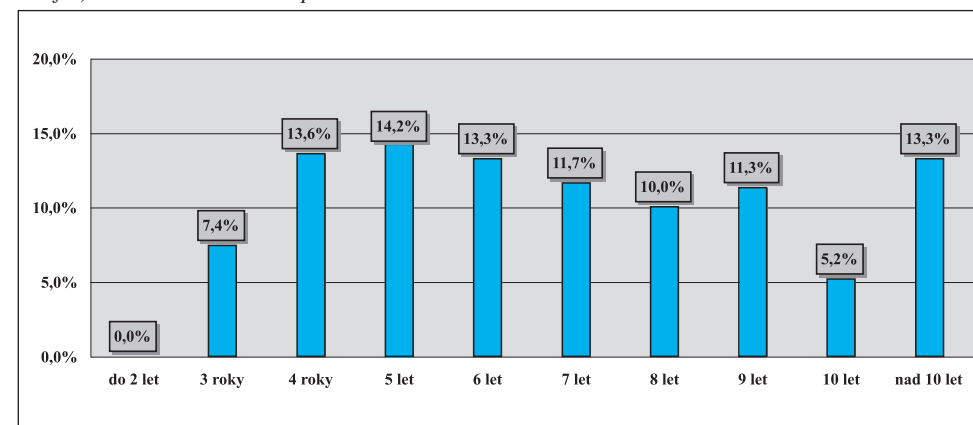
Tabulka 7) Reprodukční ukazatele krav podle genotypu

genotyp matky	podíl otel. ze všech	věk při I. otelení	průměrné mezidobí (podle věku krávy při otelení)				celkem
			do 3 let	do 4 let	do 5 let	5 a více	
A	100,0 %	3,1	496,0	391,0	438,7	424,4	420,8
B	0,0 %	0,0	0,0	0,0	0,0	0,0	0,0
C	0,0 %	0,0	0,0	0,0	0,0	0,0	0,0
D	0,0 %	0,0	0,0	0,0	0,0	0,0	0,0
<b>celkem</b>	<b>100,0 %</b>	<b>3,1</b>	<b>496,0</b>	<b>391,0</b>	<b>438,7</b>	<b>424,4</b>	<b>420,8</b>

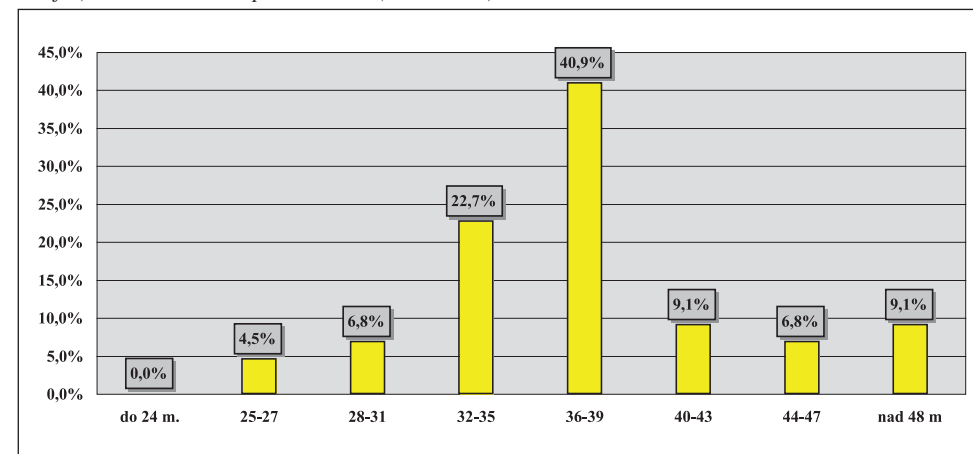
Graf 2) Variabilita mezidobí u krav otelených v kontrolním roce (% ze všech otelených)



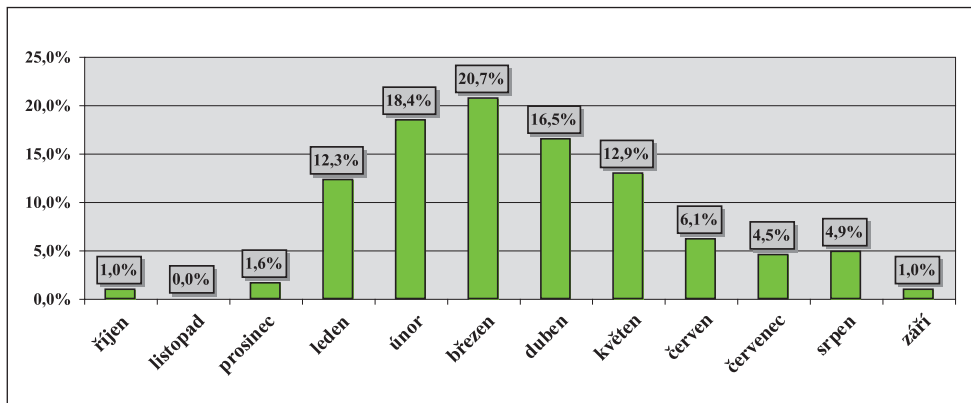
Graf 3) Variabilita věku krav při otelení



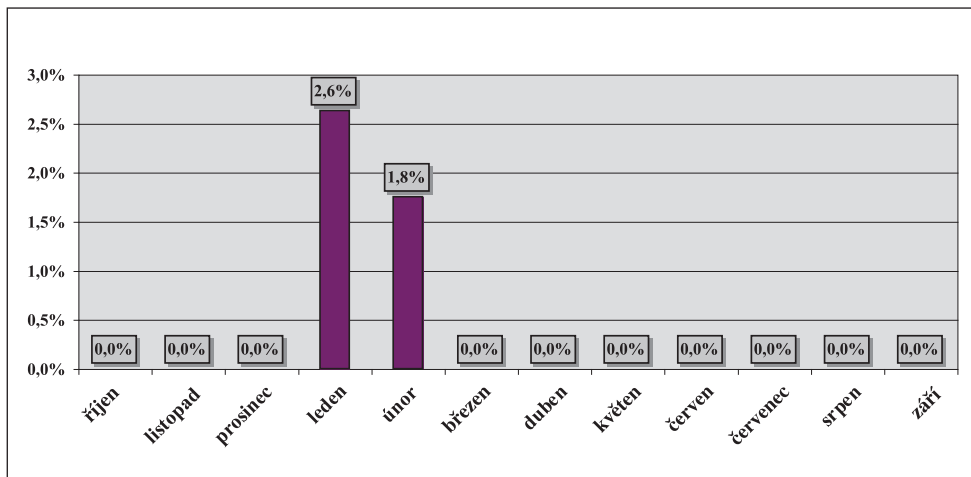
Graf 4) Variabilita věku při I. otelení (v měsících)



Graf 5) Rozložení porodů v průběhu kontrolního roku (% podíl ze všech porodů)



Graf 6) Ztráty telat při narození podle měsíců telení (podíl z telení v měsíci)



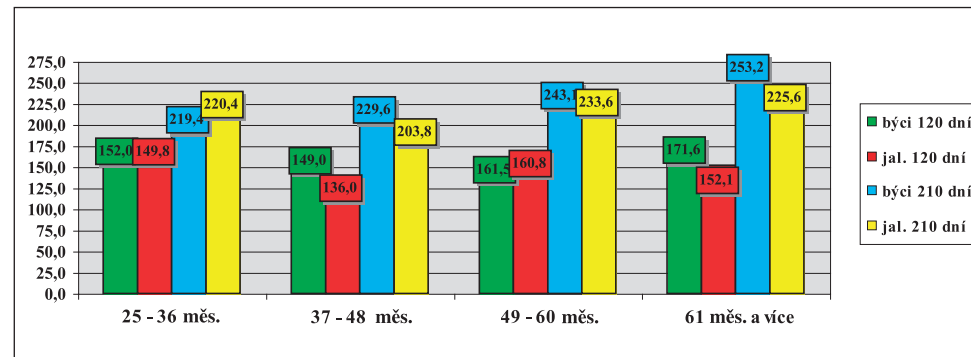
Tabulka 8) Zajišťování reprodukce ve stádech

způsob plemenitby	počet býků	počet nar. telat	narozeno kusů z celkového počtu						průměr na 1 býka
			do 5	6 až 10	11 až 15	16 až 20	21 až 30	31 a víc	
inseminace	6	9	100,0 %	0,0 %	0,0 %	0,0 %	0,0 %	0,0 %	1,8
přirozená pl.	30	243	17,7 %	32,9 %	6,2 %	8,2 %	21,4 %	13,6 %	8,1
harém	x	57	x	x	x	x	x	x	x
<b>celkem</b>	<b>36</b>	<b>309</b>	<b>16,8 %</b>	<b>25,9 %</b>	<b>4,9 %</b>	<b>6,5 %</b>	<b>16,8 %</b>	<b>10,7 %</b>	<b>7,2</b>

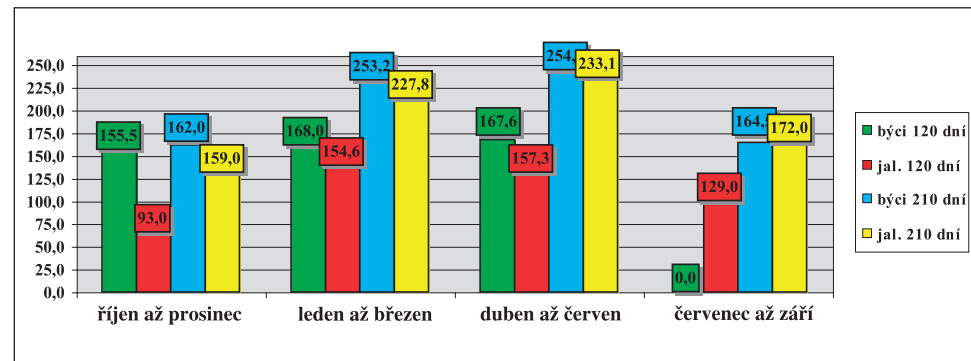
Tabulka 9) Členění velikosti chovů podle počtu narozených telat

do 30 ks	31–60	61–90	91–120	121–150	151–180	181–210	211–240	241–270	271 a víc
66,3 %	33,7 %	0,0 %	0,0 %	0,0 %	0,0 %	0,0 %	0,0 %	0,0 %	0,0 %

Graf 7) Hmotnost telat podle věku matky při otelení



Graf 8) Hmotnost telat podle období otelení



Tabulka 10a) Členění chovů podle dosažené užitkovosti (hmotnost ve 120 dnech)

pohlaví	počet zvaž. telat	dosažená hmotnost (kg)							
		do 140	141-150	151-160	161-170	171-180	181-190	191-200	201 a víc
býčci	43	9,3 %	14,0 %	9,3 %	20,9 %	20,9 %	11,6 %	9,3 %	4,7 %
jalovice	57	22,8 %	15,8 %	31,6 %	17,5 %	5,3 %	5,3 %	1,8 %	0,0 %
<b>celkem</b>	<b>100</b>	<b>17,0 %</b>	<b>15,0 %</b>	<b>22,0 %</b>	<b>19,0 %</b>	<b>12,0 %</b>	<b>8,0 %</b>	<b>5,0 %</b>	<b>2,0 %</b>

Tabulka 10b) Členění chovů podle dosažené užitkovosti (hmotnost v 210 dnech)

pohlaví	počet zvaž. telat	dosažená hmotnost (kg)										
		do 210	211-220	221-230	231-240	241-250	251-260	261-270	271-280	281-290	291-300	301 a víc
býčci	73	19,2 %	6,8 %	5,5 %	4,1 %	9,6 %	8,2 %	17,8 %	8,2 %	5,5 %	6,8 %	8,2 %
jalovice	62	29,0 %	14,5 %	12,9 %	14,5 %	6,5 %	12,9 %	4,8 %	4,8 %	0,0 %	0,0 %	0,0 %
<b>celkem</b>	<b>135</b>	<b>23,7 %</b>	<b>10,4 %</b>	<b>8,9 %</b>	<b>8,9 %</b>	<b>8,1 %</b>	<b>10,4 %</b>	<b>11,9 %</b>	<b>6,7 %</b>	<b>3,0 %</b>	<b>3,7 %</b>	<b>4,4 %</b>

Tabulka 11) Hmotnost telat podle genotypu matek

genotyp matek		hmotnost ve věku							
		při narození		120 dní		210 dní		365 dní	
		býci	jalovice	býci	jalovice	býci	jalovice	býci	jalovice
A	kg	32,5	30,0	167,2	152,7	246,3	223,9	352,0	318,6
	s	3,788	3,843	23,364	18,668	45,101	30,399	44,769	46,631
B	kg	0,0	0,0	0,0	0,0	285,0	242,0	0,0	0,0
	s	0,0	0,0	0,0	0,0	0,0	0,0	0,0	0,0
C	kg	0,0	0,0	0,0	0,0	0,0	0,0	0,0	0,0
	s	0,0	0,0	0,0	0,0	0,0	0,0	0,0	0,0
D	kg	0,0	27,0	0,0	0,0	0,0	270,0	0,0	402,0
	s	0,0	0,0	0,0	0,0	0,0	0,0	0,0	0,0
celkem	kg	32,5	30,0	167,2	152,7	246,3	224,6	352,0	320,2
	s	3,788	3,838	23,364	18,668	45,101	30,714	44,769	47,579

Tabulka 12) Lineární hodnocení zevnějšku telat (podíl %)

býčci	body – % z celkového počtu hodnocených telat									
	1	2	3	4	5	6	7	8	9	10
75 ks										
TR	0,2 %	0,3 %	1,0 %	4,1 %	5,1 %	2,0 %	9,5 %	12,2 %	21,4 %	44,1 %
DT	0,8 %	1,0 %	1,8 %	7,0 %	7,0 %	2,6 %	9,8 %	13,2 %	19,8 %	37,1 %
HM	0,5 %	0,2 %	1,8 %	5,9 %	7,0 %	1,6 %	11,4 %	12,8 %	19,5 %	39,4 %
PŠH	1,1 %	0,9 %	2,0 %	6,7 %	7,8 %	2,4 %	10,9 %	13,4 %	17,6 %	37,2 %
HH	1,2 %	1,2 %	2,2 %	6,9 %	8,1 %	2,4 %	10,3 %	12,7 %	18,2 %	36,8 %
ŠDZ	1,1 %	1,1 %	2,0 %	7,3 %	8,6 %	2,5 %	10,7 %	12,7 %	17,5 %	36,4 %
OP	1,1 %	0,4 %	2,2 %	7,1 %	8,2 %	2,2 %	11,1 %	13,5 %	17,0 %	37,2 %
OH	1,3 %	0,6 %	2,1 %	6,8 %	8,3 %	2,3 %	11,0 %	13,1 %	17,2 %	37,3 %
OZ	1,2 %	0,7 %	2,1 %	7,0 %	8,6 %	2,3 %	10,7 %	12,8 %	17,4 %	37,2 %
UT	0,6 %	0,6 %	1,9 %	6,8 %	8,3 %	2,3 %	10,8 %	13,3 %	17,8 %	37,5 %

jalovice	body – % z celkového počtu hodnocených telat									
	1	2	3	4	5	6	7	8	9	10
77 ks										
TR	0,3 %	0,3 %	0,0 %	1,8 %	2,3 %	2,7 %	7,5 %	7,3 %	13,7 %	64,0 %
DT	1,6 %	0,8 %	0,0 %	2,9 %	3,1 %	3,7 %	8,7 %	7,2 %	13,6 %	58,4 %
HM	0,7 %	0,7 %	0,0 %	2,4 %	3,3 %	3,7 %	6,5 %	6,7 %	14,3 %	61,7 %
PŠH	1,2 %	0,7 %	0,0 %	2,8 %	3,5 %	4,2 %	8,3 %	7,2 %	14,1 %	58,2 %
HH	1,6 %	1,0 %	0,0 %	3,0 %	3,4 %	3,8 %	8,4 %	7,6 %	13,7 %	57,6 %
ŠDZ	1,2 %	0,9 %	0,0 %	3,0 %	3,7 %	3,9 %	8,5 %	6,9 %	14,5 %	57,4 %
OP	0,9 %	0,9 %	0,0 %	2,8 %	3,7 %	4,4 %	8,3 %	7,4 %	14,4 %	57,2 %
OH	0,9 %	1,1 %	0,0 %	2,9 %	3,8 %	4,0 %	8,2 %	7,1 %	14,2 %	57,9 %
OZ	1,0 %	1,0 %	0,0 %	3,1 %	3,8 %	4,3 %	8,8 %	7,4 %	14,1 %	56,6 %
UT	0,9 %	0,9 %	0,0 %	2,8 %	3,7 %	4,1 %	8,4 %	7,3 %	14,2 %	57,8 %

Tabulka 13) Nejlepší chovatelé čistokrevných telat (genotyp „A“) v kontrolním roce 2021

pořadí	chovatel	celkem telat	hmotnost 120 dnů		hmotnost 210 dnů	
			zváženo	kg	zváženo	kg
1	Karas Aleš ml., Horní Vltavice	33	79 %	171	70 %	263
2	Neprašová Johana, Bc., Útvina	11	91 %	161	82 %	252
3	Vacík Václav ml., Roupov	29	62 %	154	83 %	236
4	Hromek Pavel, Ing., Kelníky	15	47 %	155	53 %	234
5	Peter Zdeněk, Dubová Hora	32	91 %	157	84 %	227
6	Vávra Jan, Dvory nad Lužnicí	3	33 %	136	67 %	201
7	Princová Eliška, Světlík	4	25 %	122	75 %	196
8	Barabasz Pavel, Třanovice	4	0 %	0	100 %	255
9	MIKADA s.r.o.	4	0 %	0	50 %	239
10	Malý Miroslav, Černín	5	0 %	0	80 %	264
11	Terč Jindřich, farma Borek, Štěnov. Borek	19	0 %	0	79 %	256
12	Elsnic Petr, Postoloprty	6	50 %	191	0 %	0
13	Andrýsková Iva, Ing., Hutisko-Solanec	10	0 %	0	10 %	197
14	Pichler Jan, Zadov	10	0 %	0	70 %	171
15	VÚCHS Rapotín s.r.o.	39	10 %	124	0 %	0

Do hodnocení byly zahrnuty chovy, kde se živě narodilo v KUMP 3 a více telat.

V chovu byla telata vážena ve 120 dnech věku nebo 210 dnech věku.

**Vysvětlivky:**

TR – tělesný rámec, DT – délka těla, HM – hmotnost, PŠH – přední šířka hrudníku, HH – hloubka hrudníku, ŠDZ – šířka/délka zádě, PL – osvalení plece, OH – osvalení hřbetu, OZ – osvalení zádě, UT – užitkový typ