

Plemeno: Gasconne

Tabulka 4) Počet narozených telat v kontrolním roce

genotyp	narozeno telat celkem	Živě narozeno celkem			mrtvě narozeno	zmetání celkem	z toho narozeno po ET	podíl naroz. z dvojčat
		z toho		podíl % z narozen.				
		býků	jalovic					
A	456	244	210	99,6 %	2	0	0	2,2 %
B	0	0	0	0,0 %	0	0	0	0,0 %
C	5	4	1	100,0 %	0	0	0	10,0 %
D	1	0	1	100,0 %	0	0	0	0,0 %
celkem	462	248	212	99,6 %	2	0	0	2,3 %

Tabulka 5) Průběh porodu a hmotnost při narození

genotyp matky	průběh porodu (podíl %)	hodnocení průběhu porodu v %				
	porodní hmotnost	1	2	1 + 2	3	4
A	průběh porodu (podíl %)	96,1 %	3,7 %	99,8 %	0,2 %	0,0 %
	porodní hmotnost	36,9	38,5	36,7	40,0	0,0
B	průběh porodu (podíl %)	0,0 %	0,0 %	0,0 %	0,0 %	0,0 %
	porodní hmotnost	0,0	0,0	0,0	0,0	0,0
C	průběh porodu (podíl %)	100,0 %	0,0 %	100,0 %	0,0 %	0,0 %
	porodní hmotnost	36,6	0,0	0,0	0,0	0,0
D	průběh porodu (podíl %)	100,0 %	0,0 %	100,0 %	0,0 %	0,0 %
	porodní hmotnost	43,0	0,0	0,0	0,0	0,0
celkem	průběh porodu (podíl %)	96,1 %	3,7 %	99,8 %	0,2 %	0,0 %
	porodní hmotnost	36,9	38,5	37,0	40,0	0,0

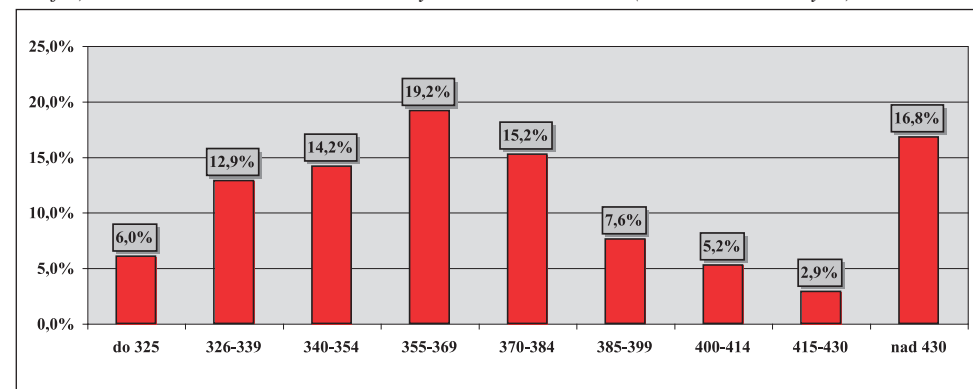
Tabulka 6) Hodnocení průběhu porodu podle věku při otelení

věk při otelení krávy	podíl ze všech %	porodní hmotnost	živě narozená telata		ztráty telat při porodu		podíl ztrát %
			snadné	komplikov.	snadné	komplikov.	
do 2 let	0,2 %	41,0	100,0 %	0,0 %	0,0 %	0,0 %	0,0 %
do 3 let	10,8 %	36,3	100,0 %	0,0 %	0,0 %	0,0 %	0,0 %
do 4 let	14,9 %	36,5	100,0 %	0,0 %	1,4 %	0,0 %	1,4 %
do 5 let	16,0 %	37,2	100,0 %	0,0 %	1,4 %	0,0 %	1,4 %
5 a víc	58,0 %	37,2	100,0 %	0,0 %	0,0 %	0,0 %	0,0 %
celkem	100,0 %	37,0	100,0 %	0,0 %	0,4 %	0,0 %	0,4 %

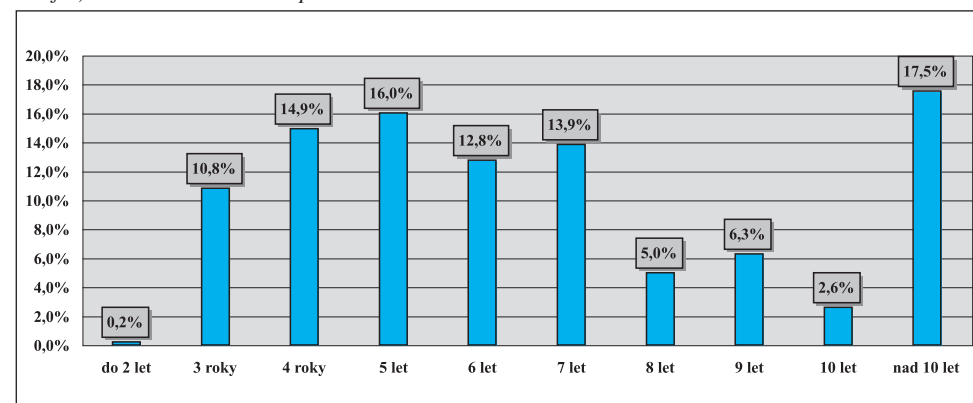
Tabulka 7) Reprodukční ukazatele krav podle genotypu

genotyp matky	podíl oteř. ze všech	věk při I. otelení	průměrné mezidobí (podle věku krávy při otelení)				
			do 3 let	do 4 let	do 5 let	5 a více	celkem
A	98,9 %	2,9	370,3	396,5	419,1	401,8	402,7
B	0,0 %	0,0	0,0	0,0	0,0	0,0	0,0
C	0,0 %	0,0	0,0	0,0	0,0	0,0	0,0
D	1,1 %	2,9	0,0	0,0	0,0	365,0	365,0
celkem	100,0 %	2,9	370,3	396,5	419,1	401,6	402,6

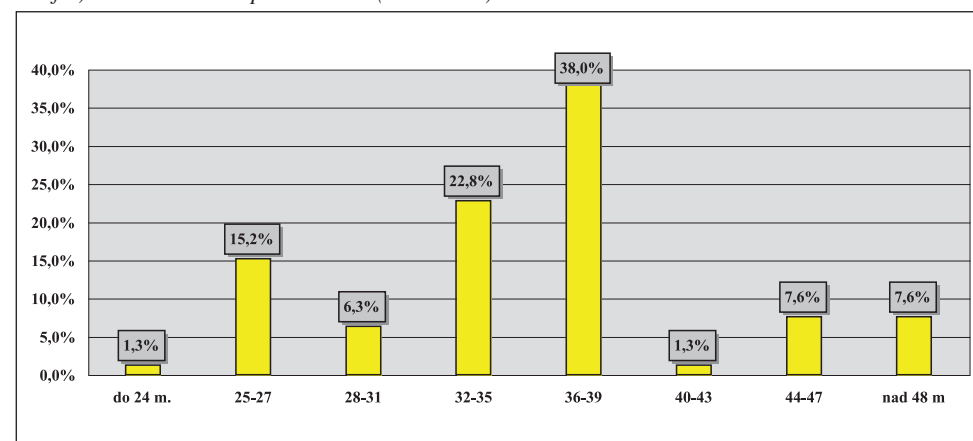
Graf 2) Variabilita mezidobí u krav otelených v kontrolním roce (% ze všech otelených)



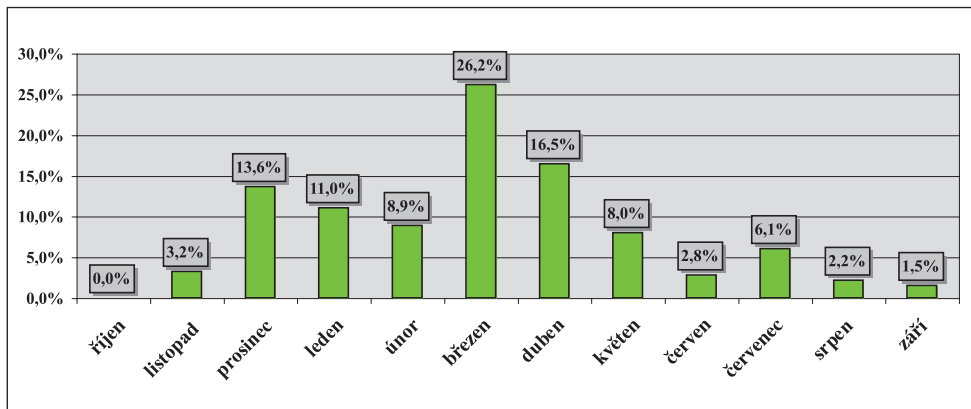
Graf 3) Variabilita věku krav při otelení



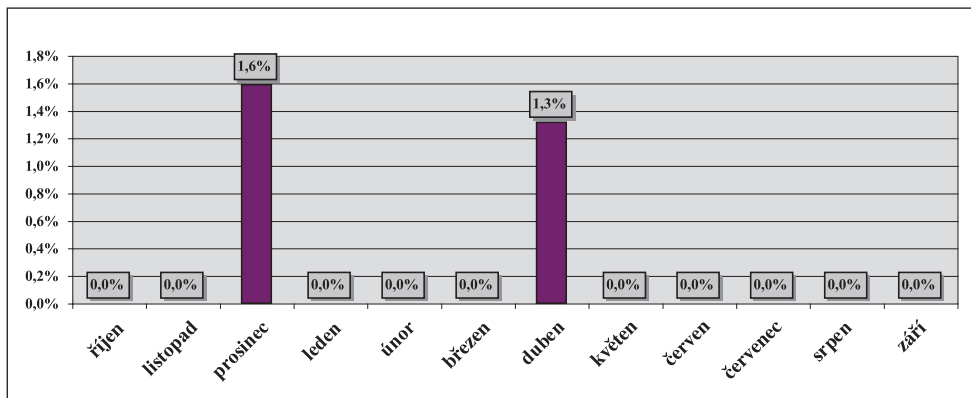
Graf 4) Variabilita věku při I. otelení (v měsících)



Graf 5) Rozložení porodů v průběhu kontrolního roku (% podíl ze všech porodů)



Graf 6) Ztráty telat při narození podle měsíců telení (podíl z telení v měsíci)



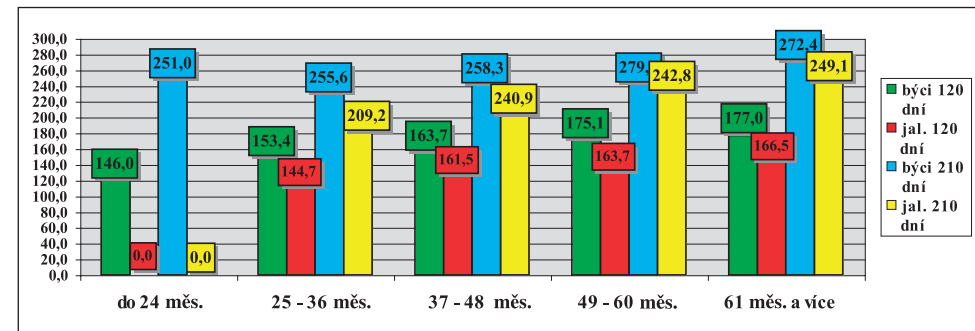
Tabulka 8) Zajišťování reprodukce ve stádech

způsob plemennosti	počet býků	počet nar. telat	narozeno kusů z celkového počtu						průměr na 1 býka
			do 5	6 až 10	11 až 15	16 až 20	21 až 30	31 a víc	
inseminace	9	47	19,1 %	27,7 %	0,0 %	0,0 %	53,2 %	0,0 %	6,7
přirozená pl.	20	412	2,4 %	12,9 %	7,3 %	8,7 %	10,9 %	57,8 %	18,7
harém	x	3	x	x	x	x	x	x	x
celkem	29	462	4,1 %	14,3 %	6,5 %	7,8 %	15,2 %	51,5 %	15,8

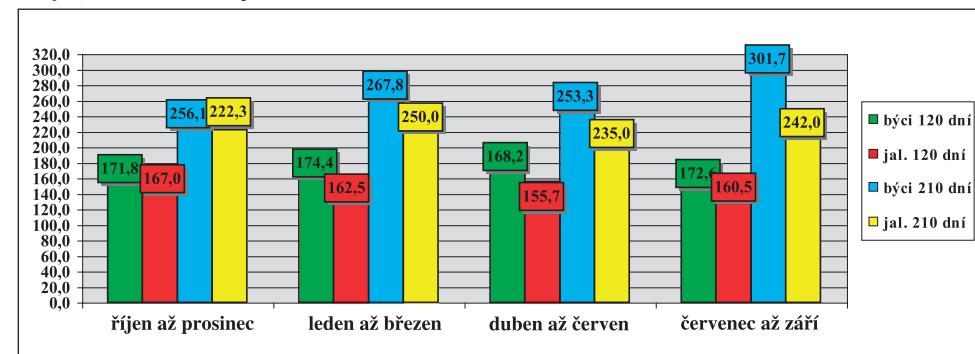
Tabulka 9) Členění velikosti chovů podle počtu narozených telat

do 30 ks	31-60	61-90	91-120	121-150	151-180	181-210	211-240	241-270	271 a víc
16,5 %	27,1 %	0,0 %	19,7 %	0,0 %	36,8 %	0,0 %	0,0 %	0,0 %	0,0 %

Graf 7) Hmotnost telat podle věku matky při otelení



Graf 8) Hmotnost telat podle období otelení



Tabulka 10a) Členění chovů podle dosažené užitkovosti (hmotnost ve 120 dnech)

pohlaví	počet zvaž. telat	dosažená hmotnost (kg)							
		do 140	141-150	151-160	161-170	171-180	181-190	191-200	201 a víc
býčci	142	8,5 %	5,6 %	16,9 %	18,3 %	16,2 %	12,7 %	12,0 %	9,9 %
jalovice	113	12,4 %	15,9 %	20,4 %	21,2 %	12,4 %	8,8 %	6,2 %	2,7 %
celkem	255	10,2 %	10,2 %	18,4 %	19,6 %	14,5 %	11,0 %	9,4 %	6,7 %

Tabulka 10b) Členění chovů podle dosažené užitkovosti (hmotnost v 210 dnech)

pohlaví	počet zvaž. telat	dosažená hmotnost (kg)										
		do 210	211-220	221-230	231-240	241-250	251-260	261-270	271-280	281-290	291-300	301 a víc
býčci	118	8,5 %	5,1 %	3,4 %	1,7 %	6,8 %	14,4 %	10,2 %	15,3 %	3,4 %	10,2 %	21,2 %
jalovice	123	14,6 %	10,6 %	7,3 %	14,6 %	11,4 %	13,0 %	9,8 %	7,3 %	3,3 %	5,7 %	2,4 %
celkem	241	11,6 %	7,9 %	5,4 %	8,3 %	9,1 %	13,7 %	10,0 %	11,2 %	3,3 %	7,9 %	11,6 %

Tabulka 11) Hmotnost telat podle genotypu matek

genotyp matek		hmotnost ve věku							
		při narození		120 dní		210 dní		365 dní	
		býci	jalovice	býci	jalovice	býci	jalovice	býci	jalovice
A	kg	38,6	35,2	171,7	161,8	268,1	242,3	534,9	381,2
	s	3,673	4,926	22,259	21,550	38,951	33,372	71,743	47,430
B	kg	0,0	0,0	0,0	0,0	0,0	0,0	0,0	0,0
	s	0,0	0,0	0,0	0,0	0,0	0,0	0,0	0,0
C	kg	0,0	0,0	0,0	0,0	0,0	0,0	0,0	0,0
	s	0,0	0,0	0,0	0,0	0,0	0,0	0,0	0,0
D	kg	38,0	31,0	0,0	0,0	313,0	0,0	0,0	349,0
	s	0,0	0,0	0,0	0,0	0,0	0,0	0,0	0,0
celkem	kg	38,6	35,2	171,7	161,8	268,4	242,3	534,9	381,2
	s	3,643	4,923	22,259	21,550	39,005	33,372	71,743	47,430

Tabulka 12) Lineární hodnocení zevnějšku telat (podíl %)

býci	body – % z celkového počtu hodnocených telat									
	1	2	3	4	5	6	7	8	9	10
86 ks										
TR	0,0 %	0,0 %	0,0 %	1,8 %	3,0 %	14,4 %	15,7 %	21,6 %	12,1 %	31,4 %
DT	0,0 %	0,0 %	0,0 %	2,9 %	3,6 %	17,8 %	17,2 %	21,1 %	10,8 %	26,6 %
HM	0,0 %	0,0 %	0,0 %	1,4 %	2,8 %	15,1 %	15,1 %	19,3 %	11,8 %	34,4 %
PŠH	0,0 %	0,0 %	0,0 %	2,6 %	3,8 %	18,0 %	17,1 %	21,4 %	11,1 %	25,9 %
HH	0,0 %	0,0 %	0,0 %	2,6 %	4,0 %	18,0 %	16,8 %	21,3 %	10,7 %	26,6 %
ŠDZ	0,0 %	0,0 %	0,0 %	2,8 %	3,8 %	17,7 %	17,1 %	21,4 %	11,3 %	25,8 %
OP	0,0 %	0,0 %	0,0 %	2,4 %	4,0 %	17,8 %	16,6 %	20,4 %	11,4 %	27,4 %
OH	0,0 %	0,0 %	0,0 %	2,4 %	4,1 %	17,3 %	17,3 %	20,7 %	11,5 %	26,6 %
OZ	0,0 %	0,0 %	0,0 %	2,6 %	3,8 %	17,5 %	17,5 %	20,8 %	11,5 %	26,2 %
UT	0,0 %	0,0 %	0,0 %	2,4 %	3,9 %	17,4 %	17,2 %	20,6 %	11,6 %	26,8 %

jalovice	body – % z celkového počtu hodnocených telat									
	1	2	3	4	5	6	7	8	9	10
135 ks										
TR	0,0 %	0,0 %	0,5 %	0,7 %	2,2 %	5,2 %	9,1 %	8,3 %	28,1 %	45,9 %
DT	0,0 %	0,0 %	1,0 %	1,1 %	3,2 %	6,2 %	10,0 %	8,2 %	28,1 %	42,2 %
HM	0,0 %	0,0 %	0,5 %	0,8 %	2,7 %	3,8 %	6,7 %	8,0 %	27,2 %	50,3 %
PŠH	0,0 %	0,0 %	0,9 %	1,2 %	3,3 %	6,2 %	10,2 %	8,3 %	27,0 %	42,8 %
HH	0,0 %	0,0 %	1,0 %	1,2 %	3,3 %	6,3 %	10,1 %	8,6 %	27,1 %	42,5 %
ŠDZ	0,0 %	0,0 %	1,0 %	1,1 %	3,2 %	6,1 %	9,4 %	8,7 %	27,5 %	43,1 %
OP	0,0 %	0,0 %	0,9 %	1,0 %	3,0 %	6,0 %	9,4 %	9,0 %	27,1 %	43,6 %
OH	0,0 %	0,0 %	0,9 %	0,9 %	3,0 %	6,0 %	9,5 %	8,7 %	26,7 %	44,3 %
OZ	0,0 %	0,0 %	0,9 %	1,0 %	3,2 %	5,8 %	9,4 %	8,8 %	27,4 %	43,7 %
UT	0,0 %	0,0 %	1,1 %	1,1 %	3,2 %	5,7 %	9,5 %	8,3 %	26,6 %	44,7 %

Tabulka 13) Nejlepší chovatelé čistokrevných telat (genotyp „A“) v kontrolním roce 2021

pořadí	chovatel	celkem telat	hmotnost 120 dnů		hmotnost 210 dnů	
			zváženo	kg	zváženo	kg
1	Mendelova univerzita Brno-ŠZP Žabčice	3	67 %	173	33 %	346
2	Svoboda Václav, Chotěšice	23	17 %	185	17 %	282
3	Marek Petr, Častonín	39	92 %	168	69 %	288
4	Montážně obchodní firma s.r.o., B. Mlýn	89	44 %	191	46 %	252
5	Bříza Zbyněk, Klášterec nad Orlicí	2	100 %	163	100 %	269
6	AgroRašelina s.r.o., Soběslav	40	58 %	167	30 %	256
7	Hodboř Gustav, Libštát	8	63 %	155	75 %	263
8	AGRO PERTOLTICE, a.s.	44	36 %	160	32 %	261
9	GASFARM s.r.o., Pelhřimov	170	75 %	161	78 %	246

Do hodnocení byly zahrnuty chovy, kde se živě narodilo v KUMP 5 a více telat. V chovu byla telata vážena ve 120 dnech věku i 210 dnech věku.

Vysvětlivky:

TR – tělesný rámec, **DT** – délka těla, **HM** – hmotnost, **PŠH** – přední šířka hrudníku, **HH** – hloubka hrudníku, **ŠDZ** – šířka/délka zádě, **PL** – osvalení plece, **OH** – osvalení hřbetu, **OZ** – osvalení zádě, **UT** – užitkový typ