

## Plemeno: Hereford

Tabulka 4) Počet narozených telat v kontrolním roce

genotyp	narozeno telat celkem	živě narozeno celkem			mrtvě narozeno	zmetání celkem	z toho narozeno po ET	podíl naroz. z dvojčat
		z toho		podíl % z narozen.				
		býků	jalovic					
A	652	333	315	99,4 %	3	1	0	3,6 %
B	16	11	5	100,0 %	0	0	0	0,0 %
C	5	3	2	100,0 %	0	0	0	0,0 %
D	18	9	8	94,4 %	1	0	0	16,7 %
<b>celkem</b>	<b>691</b>	<b>356</b>	<b>330</b>	<b>99,3 %</b>	<b>4</b>	<b>1</b>	<b>0</b>	<b>3,6 %</b>

Tabulka 5) Průběh porodu a hmotnost při narození

genotyp matky	průběh porodu (podíl %)	hodnocení průběhu porodu v %				
	porodní hmotnost	1	2	1 + 2	3	4
A	průběh porodu (podíl %)	92,3 %	7,4 %	<b>99,7 %</b>	0,3 %	0,0 %
	porodní hmotnost	40,3	43,0	<b>40,8</b>	38,0	0,0
B	průběh porodu (podíl %)	81,3 %	18,8 %	<b>100,0 %</b>	0,0 %	0,0 %
	porodní hmotnost	41,4	40,3	<b>42,7</b>	0,0	0,0
C	průběh porodu (podíl %)	100,0 %	0,0 %	<b>100,0 %</b>	0,0 %	0,0 %
	porodní hmotnost	39,4	0,0	<b>0,0</b>	0,0	0,0
D	průběh porodu (podíl %)	83,3 %	16,7 %	<b>100,0 %</b>	0,0 %	0,0 %
	porodní hmotnost	41,3	36,3	<b>37,8</b>	0,0	0,0
<b>celkem</b>	<b>průběh porodu (podíl %)</b>	<b>91,9 %</b>	<b>7,8 %</b>	<b>99,7 %</b>	<b>0,3 %</b>	<b>0,0 %</b>
	<b>porodní hmotnost</b>	<b>40,4</b>	<b>42,5</b>	<b>40,5</b>	<b>38,0</b>	<b>0,0</b>

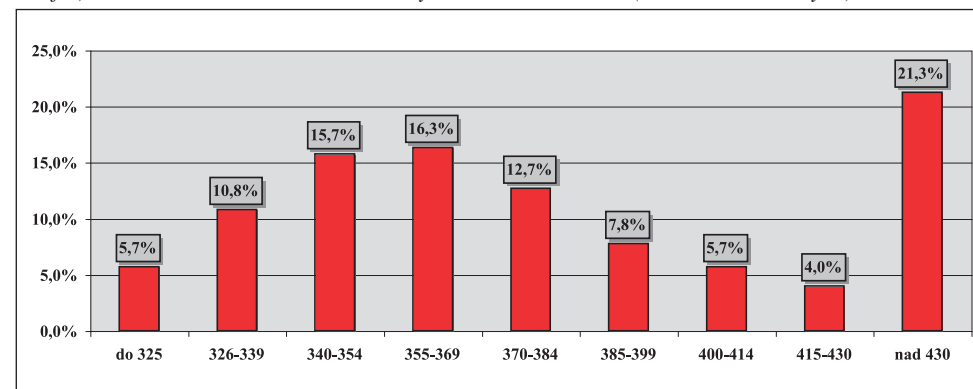
Tabulka 6) Hodnocení průběhu porodu podle věku při otelení

věk při otelení krávy	podíl ze všech %	porodní hmotnost	živě narozená telata		ztráty telat při porodu		podíl ztrát %
			snadné	komplikov.	snadné	komplikov.	
do 2 let	1,0 %	40,6	100,0 %	0,0 %	0,0 %	0,0 %	0,0 %
do 3 let	15,5 %	38,6	99,0 %	1,0 %	0,0 %	0,0 %	0,0 %
do 4 let	14,2 %	39,7	100,0 %	0,0 %	1,0 %	0,0 %	1,0 %
do 5 let	14,2 %	41,1	100,0 %	0,0 %	1,0 %	0,0 %	1,0 %
5 a víc	55,1 %	41,1	100,0 %	0,0 %	0,8 %	0,0 %	0,8 %
<b>celkem</b>	<b>100,0 %</b>	<b>40,5</b>	<b>99,8 %</b>	<b>0,2 %</b>	<b>0,7 %</b>	<b>0,0 %</b>	<b>0,7 %</b>

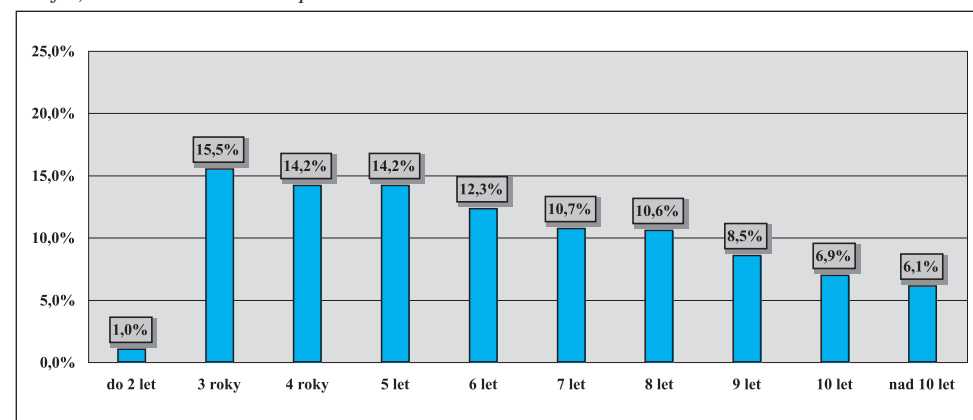
Tabulka 7) Reprodukční ukazatele krav podle genotypu

genotyp matky	podíl oteř. ze všech	věk při I. otelení	průměrné mezidobí (podle věku krávy při otelení)				celkem
			do 3 let	do 4 let	do 5 let	5 a více	
A	95,9 %	2,8	366,1	412,0	392,5	442,6	424,6
B	2,3 %	0,0	0,0	0,0	524,5	391,8	408,4
C	0,4 %	3,0	0,0	0,0	0,0	780,0	780,0
D	1,3 %	0,0	0,0	472,0	534,0	356,0	450,4
<b>celkem</b>	<b>100,0 %</b>	<b>2,8</b>	<b>366,1</b>	<b>412,7</b>	<b>398,0</b>	<b>440,9</b>	<b>425,0</b>

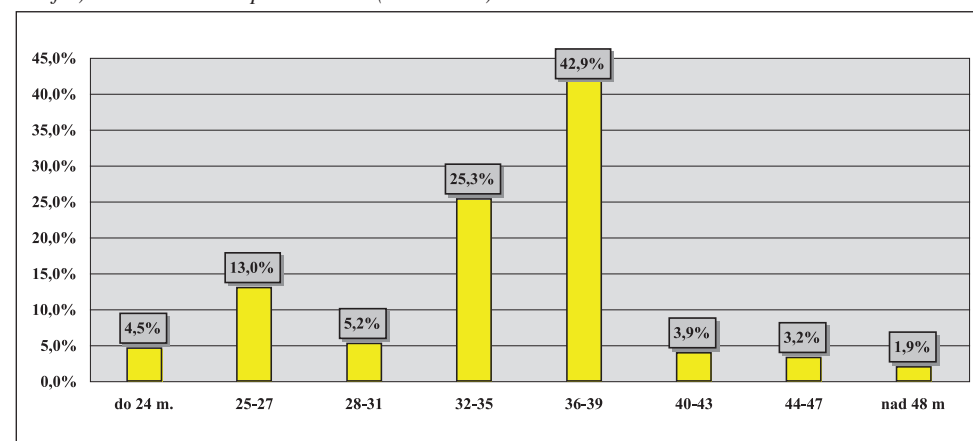
Graf 2) Variabilita mezidobí u krav otelených v kontrolním roce (% ze všech otelených)



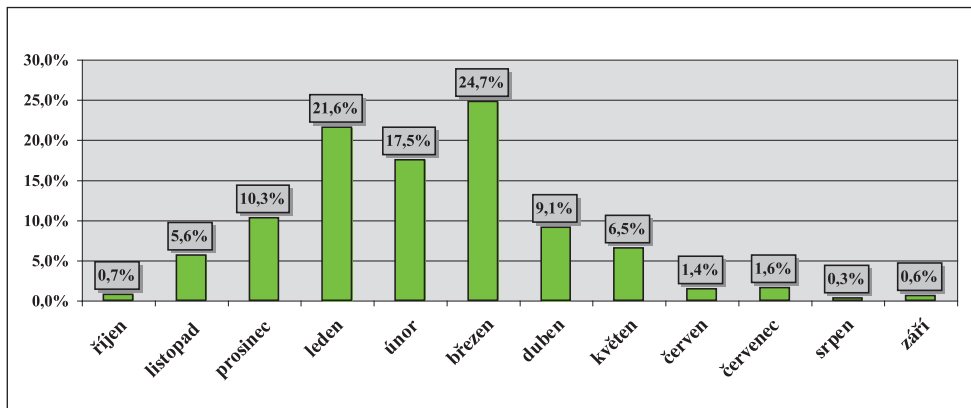
Graf 3) Variabilita věku krav při otelení



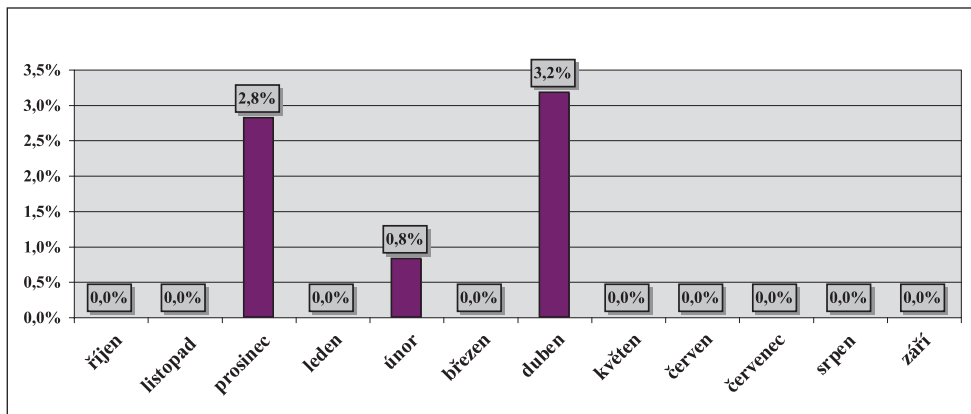
Graf 4) Variabilita věku při I. otelení (v měsících)



Graf 5) Rozložení porodů v průběhu kontrolního roku (% podíl ze všech porodů)



Graf 6) Ztráty telat při narození podle měsíců telení (podíl z telení v měsíci)



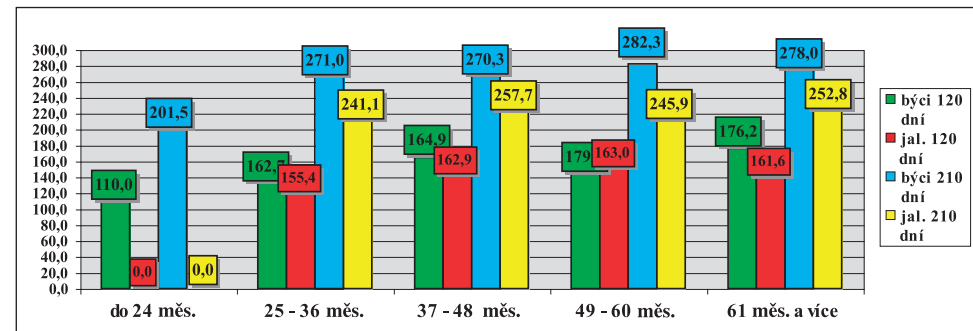
Tabulka 8) Zajišťování reprodukce ve stádech

způsob plemennosti	počet býků	počet nar. telat	narozeno kusů z celkového počtu						průměr na 1 býka
			do 5	6 až 10	11 až 15	16 až 20	21 až 30	31 a víc	
<i>inseminace</i>	30	175	26,9 %	36,6 %	6,3 %	10,9 %	0,0 %	19,4 %	5,5
<i>přirozená pl.</i>	27	382	4,7 %	13,6 %	10,2 %	14,7 %	40,3 %	16,5 %	13,2
<i>harém</i>	x	134	x	x	x	x	x	x	x
<b>celkem</b>	<b>57</b>	<b>691</b>	<b>9,4 %</b>	<b>16,8 %</b>	<b>7,2 %</b>	<b>10,9 %</b>	<b>22,3 %</b>	<b>14,0 %</b>	<b>9,1</b>

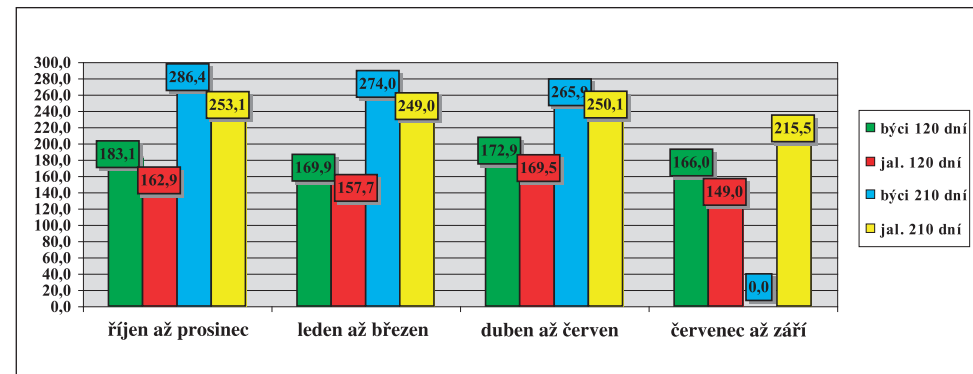
Tabulka 9) Členění velikosti chovů podle počtu narozených telat

do 30 ks	31–60	61–90	91–120	121–150	151–180	181–210	211–240	241–270	271 a víc
28,7 %	45,3 %	11,3 %	14,8 %	0,0 %	0,0 %	0,0 %	0,0 %	0,0 %	0,0 %

Graf 7) Hmotnost telat podle věku matky při otelení



Graf 8) Hmotnost telat podle období otelení



Tabulka 10a) Členění chovů podle dosažené užitkovosti (hmotnost ve 120 dnech)

pohlaví	počet zvaž. telat	dosažená hmotnost (kg)							
		do 140	141-150	151-160	161-170	171-180	181-190	191-200	201 a víc
<i>býčci</i>	241	14,5 %	10,0 %	10,8 %	15,4 %	11,2 %	10,8 %	7,5 %	19,9 %
<i>jalovice</i>	221	23,5 %	14,5 %	14,0 %	15,4 %	7,7 %	10,0 %	8,1 %	6,8 %
<b>celkem</b>	<b>462</b>	<b>18,8 %</b>	<b>12,1 %</b>	<b>12,3 %</b>	<b>15,4 %</b>	<b>9,5 %</b>	<b>10,4 %</b>	<b>7,8 %</b>	<b>13,6 %</b>

Tabulka 10b) Členění chovů podle dosažené užitkovosti (hmotnost v 210 dnech)

pohlaví	počet zvaž. telat	dosažená hmotnost (kg)										
		do 210	211-220	221-230	231-240	241-250	251-260	261-270	271-280	281-290	291-300	301 a víc
<i>býčci</i>	211	4,7 %	4,7 %	5,7 %	5,2 %	6,6 %	9,0 %	8,5 %	7,6 %	11,8 %	7,6 %	28,4 %
<i>jalovice</i>	204	11,8 %	5,9 %	8,8 %	14,7 %	9,8 %	10,8 %	11,8 %	5,9 %	6,4 %	6,9 %	7,4 %
<b>celkem</b>	<b>415</b>	<b>8,2 %</b>	<b>5,3 %</b>	<b>7,2 %</b>	<b>9,9 %</b>	<b>8,2 %</b>	<b>9,9 %</b>	<b>10,1 %</b>	<b>6,7 %</b>	<b>9,2 %</b>	<b>7,2 %</b>	<b>18,1 %</b>

Tabulka 11) Hmotnost telat podle genotypu matek

genotyp matek		hmotnost ve věku							
		při narození		120 dní		210 dní		365 dní	
		býci	jalovice	býci	jalovice	býci	jalovice	býci	jalovice
A	kg	42,1	38,9	172,6	160,7	276,4	249,8	503,6	374,8
	s	5,141	4,975	31,430	27,717	43,774	37,119	59,800	54,211
B	kg	42,3	44,0	192,5	123,5	264,1	234,7	0,0	417,0
	s	6,185	11,846	36,062	9,192	44,734	58,072	0,0	0,0
C	kg	37,0	0,0	170,0	0,0	0,0	0,0	0,0	0,0
	s	2,646	0,0	0,0	0,0	0,0	0,0	0,0	0,0
D	kg	40,2	40,3	184,3	172,0	0,0	0,0	0,0	0,0
	s	1,643	3,096	8,145	18,735	0,0	0,0	0,0	0,0
celkem	kg	42,0	39,0	172,9	160,5	276,0	249,6	503,6	374,8
	s	5,134	5,208	31,211	27,724	43,752	37,337	59,800	54,211

Tabulka 12) Lineární hodnocení zevnějšku telat (podíl %)

býci	body – % z celkového počtu hodnocených telat									
173 ks	1	2	3	4	5	6	7	8	9	10
TR	0,1 %	0,2 %	1,4 %	2,5 %	4,6 %	11,0 %	14,5 %	18,4 %	13,8 %	33,7 %
DT	0,3 %	0,3 %	2,0 %	3,6 %	5,6 %	11,9 %	15,4 %	18,2 %	12,7 %	30,1 %
HM	0,1 %	0,2 %	1,1 %	1,8 %	2,7 %	9,8 %	15,4 %	18,5 %	14,4 %	36,0 %
PŠH	0,4 %	0,2 %	1,9 %	3,6 %	5,2 %	12,4 %	16,1 %	18,5 %	12,6 %	29,1 %
HH	0,4 %	0,3 %	2,0 %	3,8 %	5,2 %	12,4 %	16,1 %	18,1 %	12,7 %	28,9 %
ŠDZ	0,4 %	0,3 %	1,9 %	3,7 %	5,1 %	12,2 %	16,0 %	18,3 %	12,6 %	29,3 %
OP	0,4 %	0,2 %	2,0 %	3,7 %	5,0 %	12,4 %	15,5 %	18,6 %	12,6 %	29,6 %
OH	0,4 %	0,2 %	1,9 %	3,7 %	4,9 %	12,2 %	16,1 %	18,9 %	12,6 %	29,2 %
OZ	0,5 %	0,2 %	1,8 %	3,7 %	4,7 %	12,2 %	16,5 %	18,5 %	12,5 %	29,4 %
UT	0,4 %	0,2 %	1,7 %	3,5 %	4,5 %	11,5 %	16,5 %	18,2 %	12,9 %	30,6 %

jalovice	body – % z celkového počtu hodnocených telat									
200 ks	1	2	3	4	5	6	7	8	9	10
TR	0,0 %	0,1 %	0,0 %	0,7 %	1,8 %	8,4 %	11,5 %	19,9 %	22,4 %	35,2 %
DT	0,0 %	0,2 %	0,0 %	0,8 %	2,1 %	8,9 %	11,9 %	20,7 %	21,5 %	34,0 %
HM	0,0 %	0,2 %	0,0 %	0,3 %	1,9 %	6,7 %	10,1 %	18,7 %	23,2 %	39,0 %
PŠH	0,0 %	0,1 %	0,0 %	0,6 %	1,8 %	8,3 %	12,4 %	20,7 %	22,3 %	33,7 %
HH	0,0 %	0,2 %	0,0 %	0,8 %	2,1 %	9,0 %	12,3 %	19,8 %	21,7 %	34,2 %
ŠDZ	0,0 %	0,2 %	0,0 %	0,8 %	1,9 %	7,9 %	12,2 %	20,1 %	22,4 %	34,6 %
OP	0,0 %	0,1 %	0,0 %	0,6 %	1,8 %	8,0 %	12,3 %	20,7 %	22,7 %	33,8 %
OH	0,0 %	0,2 %	0,0 %	0,6 %	1,9 %	8,1 %	12,4 %	20,3 %	22,6 %	33,8 %
OZ	0,0 %	0,1 %	0,0 %	0,6 %	2,0 %	8,1 %	12,2 %	20,3 %	22,3 %	34,4 %
UT	0,0 %	0,2 %	0,0 %	0,7 %	1,9 %	7,8 %	12,1 %	19,8 %	22,5 %	34,9 %

Tabulka 13) Nejlepší chovatelé čistokrevných telat (genotyp „A“) v kontrolním roce 2021

pořadí	chovatel	celkem telat	hmotnost 120 dnů		hmotnost 210 dnů	
			zváženo	kg	zváženo	kg
1	Malina Ondřej, Nová Víska	9	89 %	202	89 %	309
2	Machač Jan, Ing., Chříbská	77	90 %	193	83 %	298
3	P.F.B.TRANSPORT, spol.s r.o.	10	100 %	171	100 %	285
4	Bartůněk Karel, Příleпов	38	87 %	175	79 %	278
5	Kubík Dušan, Třebčice	8	88 %	201	25 %	253
6	Měcholupská zemědělská a.s.	8	63 %	159	38 %	273
7	Ševčík Jiří, Jerlochovice	26	62 %	203	23 %	245
8	Tupý Pavel, Prak, Č. Šternberk	11	82 %	161	36 %	262
9	Vojenské lesy a statky ČR, s.p., Hlavákov	102	93 %	158	79 %	264
10	Hořák Jan, SHR Janovice u R.	50	90 %	155	88 %	258
11	Kolářová Markéta, Albrechtice u R.	47	38 %	153	64 %	247
12	Sluka Josef ml., Hodějov	34	62 %	149	71 %	249
13	Zelený Jiří, Drouhavec	58	84 %	155	72 %	244
14	Pelešková Martina, Mezříččí	26	23 %	157	73 %	225
15	ZD Podlesí Ročov	38	89 %	151	89 %	244
16	CRICKET GROUP s.r.o., Svárkov	13	85 %	149	15 %	197

Do hodnocení byly zahrnuty chovy, kde se živě narodilo v KUMP 5 a více telat.  
V chovu byla telata vážena ve 120 dnech věku i 210 dnech věku.

**Vysvětlivky:**

TR – tělesný rámec, DT – délka těla, HM – hmotnost, PŠH – přední šířka hrudníku, HH – hloubka hrudníku, ŠDZ – šířka/délka zádě, PL – osvalení plece, OH – osvalení hřbetu, OZ – osvalení zádě, UT – užitkový typ